



Эрүүл Мэндийн  
Хөгжлийн Төв

# Эрүүл мэндийн СТАТИСТИКИЙН МЭДЭЭЛЭЛ

2016 оны эхний 11 сарын байдлаар

ол

Эрхлэгч: Б.Нарантуяа

Эрүүл мэндийн хөгжлийн төвийн ерөнхий  
захирлын албан үүргийг түр орлон  
гүйцэтгэгч

Мэдээ хянасан: Ч.Зулцэцэг

Судалгаа, төлөвлөлт, Статистик  
мэдээллийн албаны дарга

Мэдээ хянасан: С.Даваажаргал

Судалгаа, төлөвлөлт, Статистик  
мэдээллийн албаны мэргэжилтэн

Мэдээ нэгтгэсэн: Х.Дэлгэрмаа

Судалгаа, төлөвлөлт, Статистик  
мэдээллийн албаны мэргэжилтэн

Хэвлэлийн эх бэлтгэсэн:

Улаанбаатар хот

Энэхүү товхимолын дэлгэрэнгүй мэдээллийг [www.chd.mohs.mn](http://www.chd.mohs.mn) цахим хуудаснаас татаж харна уу!

Эрүүл мэндийн хөгжлийн төв  
Судалгаа, Төлөвлөлт, Статистик мэдээллийн албанаас эрхлэн гаргав.

Шуудангийн хаяг: 14210 Улаанбаатар, Сүхбаатар дүүрэг,  
Энхтайвны гудамж, 13в байр  
E-mail: [admin@chd.mohs.mn](mailto:admin@chd.mohs.mn), [www.chd.mohs.mn](http://www.chd.mohs.mn)

Факс: 976-11-320633

Утас: 7011-1485  
7012-8801

№	Эмнэлгийн нэр	Төвт	Хүндийн сарнилж	Эмний үнийр	Дунд сөрлийн хяналт	Тарийн идэвхитэй, дүүргээр	Бөтөн илгээх хуудсаар хялгасан хүний тоо			Эмний тусгай хэвцэг		Ашигласан ор хонор	Нэс баралт			Эмнэлгийн тусгай хэвцэг	Эмнэлгийн тусгай хэвцэг	Эмнэлгийн тусгай хэвцэг
							Бүгд	Улаанбаатар хотос	Хөдөө орон нутгаас	Эмний тусгай хэвцэг	Эмнэлгийн тусгай хэвцэг		Эмнэлгийн тусгай хэвцэг	Эмнэлгийн тусгай хэвцэг	Эмнэлгийн тусгай хэвцэг			
1	УНГЭ	281073	12719	288354	0	0	18944	9815	7329	20999	148484	317	81	20488	20891			
2	УХТЭ	108952	11986	88382	8289	335	1079	0	1079	7804	61239	88	35	7895	7793.5			
3	УГТЭ	152060	2735	149355	0	0	2815	0	2815	16974	427845	333	333	16451	18879			
4	ЭХЭМГТ	180073	780	133878	25435	0	4358	2820	1538	35118	220869	408	21	34907	3214.5			
5	ХБСУТ	117918	10846	101574	5901	0	0	0	0	13232	130883	151	21	13052	13217.5			
6	ХСУТ	95163	24228	46087	24960	0	735	340	395	9384	86090	297	286	9029	9355			
7	ТССУТ	98975	3019	92886	0	0	3084	812	2272	13208	129823	220	81	12848	13188			
8	АБСУТ	88025	14957	72835	233	0	0	0	0	5001	47008	0	0	4948	4973.5			
9	СЭМГТ	39000	7260	10072	17868	0	685	669	16	5818	167528	5	5	5529	5676			
10	Хүүхдийн төв сувилал	244	0	244	0	0	0	0	0	1030	19598	1	1	1014	1022.5			
11	УАХУХ	18956	654	18302	0	0	4047	2460	1587	5602	39920	0	0	5572	5587			
12	Шүүх эмнэлэг магадлах төвчөө	18003	0	18003	0	0	0	0	0	0	0	0	0	0	609.5			
13	Геронтологийн үндэсний төв	18807	1502	18937	0	388	0	0	0	0	0	0	0	0	0			
14	Нийслэлийн эрүүл мэндийн газар	76903.57	2769474	3014236	725307	1141340	40516	38073	4443	238479	1599020	3235	496	238250	238482			
15	ЭМЯны зөвшөөрөлтэй хувийн эмнэлгүүд	489872	28593	424369	6707	1313	828	272	554	38715	228850	221	21	38772	38354			

**Төв эмнэлэг, тусгай мэргэжлийн төвүүд, НЭМГ-ын харьяа эрүүл мэндийн байгууллагууд, хувийн эмнэлгүүдийн амбулаторын тусламж үйлчилгээний зарим үзүүлэлт /2016 оны эхний 11 сарын байдлаар/**

№	Эмнэлгийн нэр	Нийт үзлэгт эзлэх хувь						Бөчгөн илгээх хуудсаар хэвтсэн хүний тоо		Дундаж ор хоног	Үүнээс хоног болоогүй асар хувь
		Урьдчилан сэргийлэх үзлэг	Өвчний учир амбулатор	Диспансерийн хяналт	Гэрийн үзлэг	Улаанбаатар хотоос	Хөдөө орон нутгаас				
1	УНТЗ	4.5	95.5	0.0	0.0	56.7	43.3	7.1	19.2		
2	УХТЗ	11.0	81.1	7.6	0.3	100.0	100.0	7.9	22.9		
3	УТЗ	1.8	98.2	0.0	0.0	100.0	100.0	7.6	16.8		
4	ЭХЭМҮТ	0.5	83.6	15.9	0.0	64.7	35.3	6.3	5.2		
5	ХВСҮТ	9.2	86.1	4.7	0.0	0.0	0.0	9.9	13.9		
6	ХСҮТ	25.5	48.4	26.1	0.0	46.3	53.7	7.3	21.7		
7	ГССҮТ	3.1	96.9	0.0	0.0	26.3	73.7	9.9	27.7		
8	АВСҮТ	17.0	82.7	0.3	0.0	0.0	0.0	9.5	0.0		
9	СЭМҮТ	20.7	28.8	50.5	0.0	97.7	2.3	29.5	0.0		
10	Хүүхдийн төв сувилал	0.0	0.0	0.0	0.0	0.0	0.0	19.2	0.0		
11	УАУТХ	3.9	96.1	0.0	0.0	0.0	0.0	7.1	0.0		
12	Шүүх эмнэлэг малаглах төв чөө	0.0	100.0	0.0	0.0	0.0	0.0	0.0	0.0		
13	Геронтологийн үндэсний төв	8.0	90.1	0.0	2.0	0.0	0.0	0.0	0.0		
14	Нийслэлийн эрүүл мэндийн газар	36.2	39.4	9.5	14.9	89.0	11.0	6.5	28.0		
15	ЭМЯ-ны зөвшөөрөлтэй хувийн эмнэлгүүд	5.8	92.5	1.5	0.3	32.9	67.1	6.2	9.5		

**Эрүүл мэндийн зарим үзүүлэлт /2015, 2016 оны эхний 11 сарын байдлаар/**

№	Үзүүлэлт	Нэгж	2015 он	2016 он	Өсөлт бууралт
1	Төрсөн эх	Бодит тоо	73730	71843	-1887
2	Амьд төрсөн хүүхэд	Бодит тоо	74137	72200	-1937
3	Амьгүй төрсөн хүүхэд	Бодит тоо	510	444	-66
		1000 нийт төрөлтөд	6.8	6.1	-0.7
4	Эхийн эндэгдэл	Бодит тоо	19	33	14
		100 000 амьд төрөлтөд	25.6	45.7	20.1
5	5 хүртэлх насны хүүхдийн эндэгдэл /0-4 нас 364 хоног/	Бодит тоо	1322	1508	186
		1000 амьд төрөлтөд	17.8	20.9	3.1
6	Налхсын эндэгдэл /0-364 хоног/	Бодит тоо	1104	1222	118
		1000 амьд төрөлтөд	14.9	16.9	2.0
	Нарайн эндэгдэл /0-28 хоног/	Бодит тоо	741	669	-72
		1000 амьд төрөлтөд	10.0	9.3	-0.7
		Налхсын эндэгдэлд эзлэх хувь	67.1	54.7	-12.4
	Нарайн эрт үеийн эндэгдэл /0-6 хоног/	Бодит тоо	572	494	-88
		Нарайн эндэгдэлд эзлэх хувь	77.2	72.3	-4.9
		Нарайн хожуу үеийн эндэгдэл /7-28 хоног/	Бодит тоо	169	185
	Нарайн эндэгдэлд эзлэх хувь		22.8	27.7	4.9
	7	Перинаталь эндэгдэл	Бодит тоо	1082	928
1000 нийт төрөлтөд			14.5	12.8	-1.7
8	Нийт нас баралт	Бодит тоо	14889	14895	6
9	Эмнэлэгт нас баралт	Бодит тоо	4015	4186	171
		Хувь	27.0	28.1	1.1
10	Хоног болоогүй нас баралт	Бодит тоо	929	923	-6
		Хувь	23.1	22.0	-1.1
11	Жирэмсний эрт ханалт	Хувь	84.1	84.6	0.5
12	Эмчлэгдсэн өвчтөн	Бодит тоо	708772	766938	58166

## Эх, хүүхдийн эрүүл мэнд

### Төрөлт

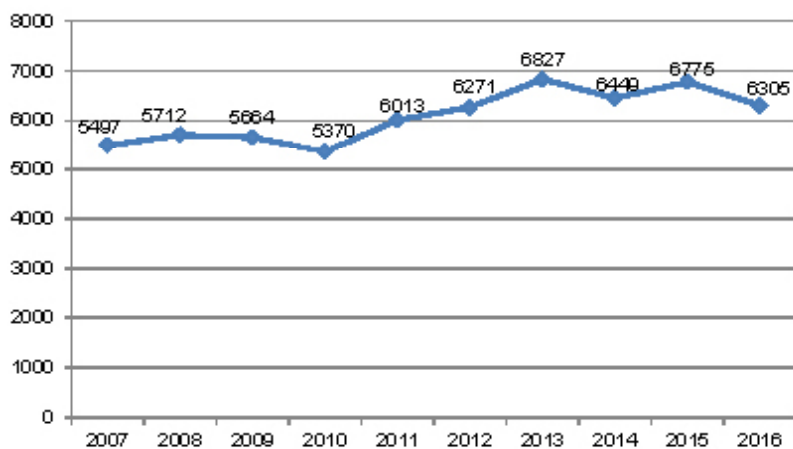
Улсын хэмжээнд 2016 оны эхний 11 сарын байдлаар 71 843 эх төрсөн нь өмнөх оноос 1 887 төрөлтөөр буюу 2.6 хувиар буурсан байна. Өнгөрсөн оны мөн үетэй харьцуулахад төрөлт Баян-Өлгий, Говьсүмбэр, Дорнод, Увс, аймгуудад нэмэгдэж, Архангай, Баянхонгор, Булган, Говь-Алтай, Дархан-Уул, Дорноговь, Дундговь, Завхан, Орхон, Өвөрхангай, Өмнөговь, Сүхбаатар, Сэлэнгэ, Төв, Ховд, Хөвсгөл, Хэнтий аймгууд болон Улаанбаатар хотод буурсан байна.

Төрөлтийн түвшин 1 000 хүн амд 23.7 байгаа нь зүүн бүсийн аймгууд, Улаанбаатар хотод улсын дундаж үзүүлэлтээс өндөр байна.

### Хүүхдийн эрүүл мэнд

2016 оны эхний 11 сарын байдлаар улсын хэмжээнд 72 200 хүүхэд амьд төрсөн нь өнгөрсөн оны мөн үеэс 1 937 хүүхдээр буюу 2.6 хувиар буурчээ. Амьд төрсөн хүүхдийн 37 183 буюу 51.5 хувь нь хүү, 35 017 буюу 48.5 хувь нь охин байна. Нийт амьд төрсөн хүүхдийн 3 080 нярай буюу 4.3 хувь нь 2500 гр-аас доош жинтэй төржээ. Төрөөд 1 цагийн дотор хөхөө амласан хүүхдийн эзлэх хувь 96.1 байна. Амьгүй төрөлтийн түвшин 1000 нийт төрөлтөд 6.1 байна.

Зураг 1. Амьд төрсөн хүүхдийн тоо /2007-2016 оны 11 дүгээр сард/



**Төв эмнэлэг, дусгай мэргэжлийн төвүүд, НЭМГ-ын харьяа эрүүл мэндийн байрлалууд, хэвийн эмнэлгүүдийн стационерын тусламж үйлчилгээний зарим үзүүлэлт /2016 оны эхний 11 сарын байдлаар/**

№	Эмнэлгийн нэр	Хорт хавдрын нас баралт	Осол, гэмтлийн нас баралт	Эмнэлэгт хэвтсэн хүний тоо	Эмнэлгээс гарсан хүний тоо	Өвчтөн илгээх хүүдсвэр хэвтсэн хүний тоо				Түргэн тусламжийн дүндлэл		
						Бүгд	Улаанбаатар хотоос	Хөдөө орон нутгаас	Ашигласан ор хонь	Бүгд	Үүнээс: Алсын	Осол, гэмтлийн дүндлэл
1	УНТЭ	55	0	20999	20466	16944	9615	7329	148484	61	61	0
2	УХТЭ	25	0	7804	7695	1079	0	1079	61239	2225	0	0
3	УПТЭ	0	0	16374	16451	2815	0	2815	127645	0	0	0
4	ЭХЭМҮТ	14	1	35116	34907	4356	2820	1536	220869	0	0	0
5	ХЭС ҮТ	0	0	13232	13052	0	0	0	130883	31875	0	0
6	ХС ҮТ	292	0	9384	9029	735	340	395	68090	0	0	0
7	ГС СУТ	0	219	13208	12848	3084	812	2272	129823	52	52	52
8	МЭС ҮТ	0	0	5001	4946	0	0	0	47006	0	0	0
9	СЭМҮТ	0	1	5818	5529	685	669	16	167528	0	0	0
10	Хүүхдийн төв сувилал	0	1	1030	1014	0	0	0	19598	0	0	0
11	УАУТХ	0	0	5602	5572	4047	2460	1587	39920	0	0	0
12	Шүүх эмнэлэг/малдлах төвчөө	12	856	0	0	0	0	0	0	0	0	0
13	Геронтологийн үндэсний төв	0	0	0	0	0	0	0	0	0	0	0
14	Нийслэлийн эрүүл мэндийн газар	1048	93	238479	235250	40516	36073	4443	1556020	345190	68	48138
15	ЭМЯ-ны зөвшөөрөлтэй хувийн эмнэлгүүд	147	0	36715	35772	826	272	554	226650	0	0	0

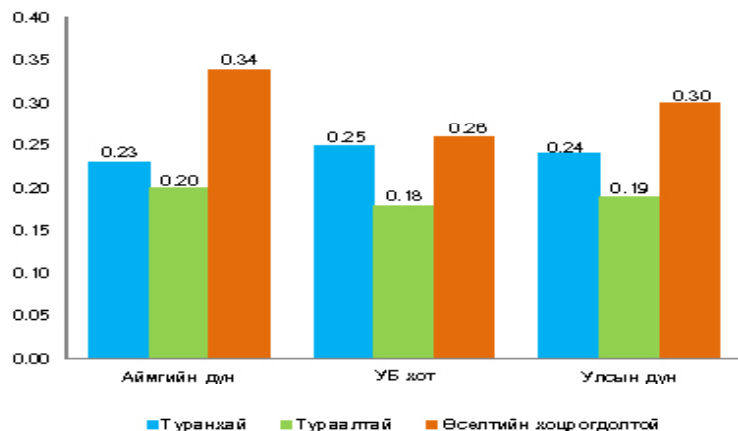
Төв эмнэлэг, тусгай мэргэжлийн төвүүд, ИЭМГ-ын харьяа эрүүл мэндийн байгууллагууд, хөийн эмнэлгүүдийн  
стационарын тусламж үйлчилгээний зарим үзүүлэлт /2016 оны эхний 11 сарын байдлаар/

№	Эмнэлгийн нэр	Бүгд		Хонг болоогүй нас баралт	Нас баралт				Эрэгтэй	
		Нийт нас баралт	Үүнээс: Эмнэлэгт		Эхийн эндэгдэл	Үүнээс				1-5 хуртлах насны хүүхдийн эндэгдэл
						0-6 хонгогтой	7-28 хонгогтой	29-өөс дээш хонгогтой		
1	УНТЭ	317	317	61	1	0	0	0	0	0
2	УХТЭ	88	35	8	1	0	0	0	0	0
3	УПТЭ	333	333	56	0	3	0	1	2	1
4	ЭХЭМУТ	406	406	21	4	348	180	84	86	34
5	ХӨСҮТ	151	151	21	1	41	21	1	0	40
6	ХСУТ	297	286	62	0	0	0	0	0	3
7	ГССҮТ	220	220	61	1	3	2	0	3	28
8	АӨСҮТ	0	0	0	0	0	0	0	0	0
9	С.ЭМУТ	5	5	0	0	0	0	0	0	0
10	Хүүхдийн төв сувилал	1	1	0	0	0	0	0	0	0
11	УАУТХ	0	0	0	0	0	0	0	0	0
12	Шүүх эмнэлэг мөвдлөх товчоо	1219	0	0	4	52	22	2	7	43
13	Геронтологийн үндэсний төв	0	0	0	0	0	0	0	0	0
14	Нийслэлийн эрүүл мэндийн газар	3235	496	139	3	114	66	65	11	38
15	ЭМЯ-ны зөвшөөрөлтэй хувийн эмнэлгүүд	221	221	21	0	2	2	2	0	0

Хүснэгт 1. Төрөлт, нас баралтын үзүүлэлтүүд, бүсээр  
/ 2016 оны эхний 11 сарын байдлаар /  
/2016 оны эхний 6

Аймаг, нийслэл	Төрсөн эхийн тоо	Төрөлтийн түвшин	Нас барсан хүний тоо	Нас баралтын түвшин
Бүгд	71843	23.7	14895	4.9
Баруун бүс	8916	23.2	1882	4.9
Баян-Өлгий	2585	26.5	473	4.8
Говь-Алтай	1098	19.4	288	5.1
Завхан	1315	18.8	358	5.1
Увс	1885	24.1	416	5.3
Ховд	2033	24.6	347	4.2
Хангайн бүс	12049	21.0	3011	5.2
Архангай	1820	19.7	448	4.8
Баянхонгор	1820	21.8	475	5.7
Булган	803	13.3	298	4.9
Орхон	2402	24.6	460	4.7
Өвөрхангай	2464	21.9	610	5.4
Хөвсгөл	2740	21.6	720	5.7
Төвийн бүс	9083	18.9	2388	5.0
Говьсүмбэр	419	25.7	69	4.2
Дархан-Уул	2305	22.9	509	5.1
Дорноговь	1342	20.8	339	5.3
Дундговь	897	20.2	249	5.6
Өмнөговь	1288	21.2	294	4.8
Сэлэнгэ	1704	16.2	540	5.1
Төв	1128	12.5	388	4.3
Зүүн бүс	4565	24.0	1121	5.9
Дорнод	1913	25.2	478	6.3
Сүхбаатар	1159	19.9	305	5.2
Хэнтий	1493	20.8	338	4.7
Улаанбаатар				

**Зураг 2. 5 хүртэлх насны хүүхдийн жингийн мэдээ, хувиар /2016 оны эхний 11 сарын байдлаар/**



Тухайн сард 5 хүртэлх насны хүүхдийн өсөлт хөгжлийн хяналтад 223 892 хүүхэд хамрагдсан байна.

#### Эхийн эндэгдэл

2016 оны эхний 11 сарын байдлаар улсын хэмжээнд эхийн эндэгдлийн 33 тохиолдол бүртгэгдэж, 100 000 амьд төрөлтөд 45.7 ногдож байна. Өнгөрсөн оны мөн үетэй харьцуулахад 100 000 амьд төрөлт тутамд 20.1 буюу 14 тохиолдлоор нэмэгдсэн байна.

#### Нялхсын эндэгдэл

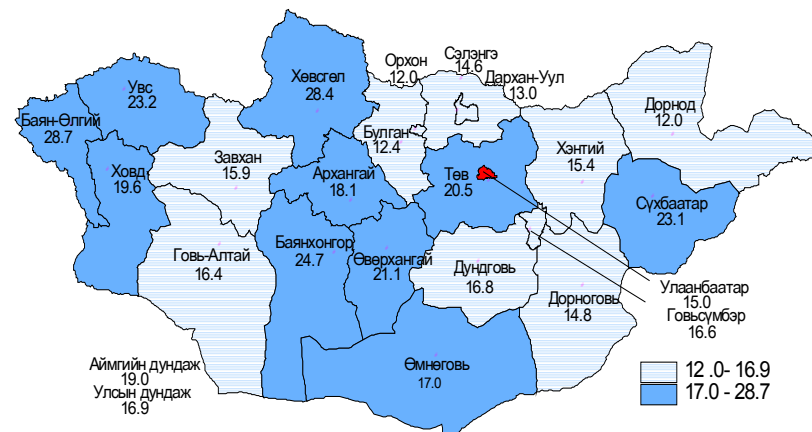
2016 оны эхний 11 сарын байдлаар нялхсын эндэгдлийн 1 222 тохиолдол бүртгэгдэж, амьд төрсөн 1 000 хүүхдэд 16.9 ногдож байгаа нь өнгөрсөн оны мөн үетэй харьцуулахад 1 000 амьд төрөлтөд 2.0-оор өссөн байна. Нялхсын эндэгдлийн 54.7 хувийг нярайн эндэгдэл эзэлж байгаа бөгөөд 1 000 амьд төрөлтөд ногдох нярайн эндэгдэл 9.3 байна.

Нярайн эндэгдлийн нийт 669 тохиолдол бүртгэгдсэнээс эрт үеийн нярай 484 буюу 72.3 хувь, хожуу үеийн нярай 185 буюу 27.7 хувийг тус тус эзэлж байна. Нэг хүртэлх насандаа эндсэн хүүхдийн 56.5 хувь нь эрэгтэй, 43.5 хувь нь эмэгтэй хүүхэд байна. 1 000 амьд төрөлтөд ногдох нялхсын эндэгдэл Баян-Өлгий/28.7/, Хөвсгөл/28.4/, Баянхонгор/24.7/, Увс/23.2/, Сүхбаатар/23.1/, Өвөрхангай/21.1/, Төв/20.5/, Ховд/19.6/, Архангай/18.1/ аймгуудад улсын дундаж үзүүлэлтээс өндөр байна.

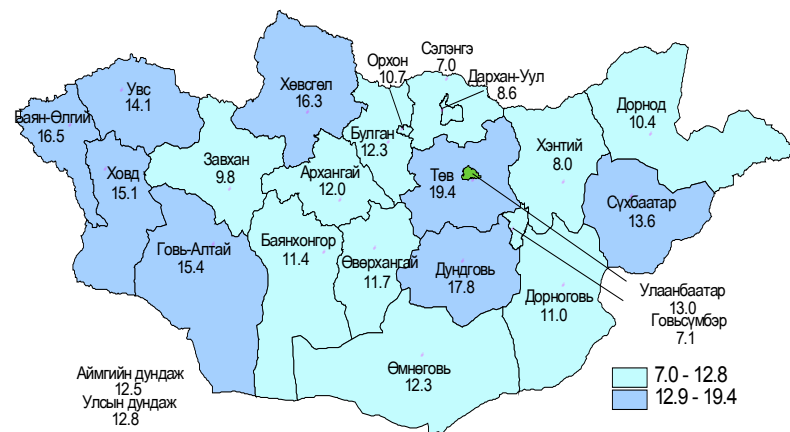
Аймаг хот	/А50/ Үүнээс: Төрөлхийн тэмбүү						Нас баарал
	Өвчлөл			10000 хүн амд			
	2015 онд	2016 онд	5 жилийн дундаж	2015 онд	2016 онд	5 жилийн дундаж	
01. Архангай	0	0	0	0.0	0.0	0.0	0
02. Баян-Өлгий	0	2	0	0.0	0.2	0.0	0
03. Баянхонгор	1	0	0	0.1	0.0	0.0	0
04. Булган	2	0	0	0.3	0.0	0.0	0
05. Говь-Алтай	0	0	0	0.0	0.0	0.0	0
06. Говьсүмбэр	0	0	0	0.0	0.0	0.0	0
07. Дархан-Уул	0	0	0	0.0	0.0	0.0	0
08. Дорноговь	1	0	2	0.2	0.0	0.3	0
09. Дорнод	2	1	1	0.3	0.1	0.1	0
10. Дундговь	0	0	0	0.0	0.0	0.0	0
11. Завхан	1	0	0	0.1	0.0	0.0	0
12. Орхон	4	2	3	0.4	0.2	0.3	1
13. Өвөрхангай	0	0	1	0.0	0.0	0.1	0
14. Өмнөговь	0	1	0	0.0	0.2	0.0	1
15. Сүхбаатар	1	1	0	0.2	0.2	0.0	0
16. Сэлэнгэ	0	0	0	0.0	0.0	0.0	0
17. Төв	2	3	1	0.2	0.3	0.1	2
18. Увс	0	1	1	0.0	0.1	0.1	1
19. Ховд	0	1	0	0.0	0.1	0.0	1
20. Хөвсгөл	1	0	0	0.1	0.0	0.0	0
21. Хэнтий	0	1	1	0.0	0.1	0.1	0
<b>Аймгийн дүн</b>	15	13	12	0.1	0.1	0.1	6
22. Улаанбаатар	23	23	16	0.2	0.2	0.1	7
<b>Улсын дүн</b>	38	36	28	0.1	0.1	0.1	13

Аймаг хот	P36 Нярайн үжил / Bacterial sepsis of newborn										/B50/ Хумхаа				
	Өвчлөл					10000 хүн амд					10000 хүн амд				
	2015 онд		2016 онд		5 жилийн дундаж	2015 онд		2016 онд		5 жилийн дундаж	2015 онд		2016 онд		5 жилийн дундаж
	Үйлдвэр	Үйлдвэр	Үйлдвэр	Үйлдвэр	Үйлдвэр	Үйлдвэр	Үйлдвэр	Үйлдвэр	Үйлдвэр	Үйлдвэр	Үйлдвэр	Үйлдвэр	Үйлдвэр	Үйлдвэр	Үйлдвэр
01. Архангай	3	0	1	0.3	0.0	0.1	0	0	0	0	0.0	0.0	0.0	0.0	0
02. Баян-Өлгий	0	4	1	0.0	0.4	0.1	0	0	0	0	0.0	0.0	0.0	0.0	0
03. Баянхонгор	2	0	1	0.2	0.0	0.1	0	0	0	0	0.0	0.0	0.0	0.0	0
04. Булган	0	0	0	0.0	0.0	0.0	0	0	0	0	0.0	0.0	0.0	0.0	0
05. Говь-Алтай	0	0	0	0.0	0.0	0.0	0	0	0	0	0.0	0.0	0.0	0.0	0
06. Говьсүмбэр	0	0	0	0.0	0.0	0.0	0	0	0	0	0.0	0.0	0.0	0.0	0
07. Дархан-Уул	0	0	0	0.0	0.0	0.0	0	0	0	0	0.0	0.1	0.0	0.0	1
08. Дорноговь	0	0	0	0.0	0.0	0.0	0	0	0	0	0.0	0.0	0.0	0.0	0
09. Дорнод	0	0	1	0.0	0.0	0.1	0	0	0	0	0.0	0.0	0.0	0.0	0
10. Дундговь	0	0	0	0.0	0.0	0.0	0	0	0	0	0.0	0.0	0.0	0.0	0
11. Завхан	0	0	0	0.0	0.0	0.0	0	0	0	0	0.0	0.0	0.0	0.0	0
12. Орхон	2	0	1	0.2	0.0	0.1	0	0	0	0	0.0	0.0	0.0	0.0	0
13. Өвөрхангай	0	0	1	0.0	0.0	0.1	0	0	0	0	0.0	0.0	0.0	0.0	0
14. Өмнөговь	0	0	0	0.0	0.0	0.0	0	0	0	0	0.0	0.0	0.0	0.0	0
15. Сүхбаатар	0	1	0	0.0	0.2	0.0	0	0	0	0	0.0	0.0	0.0	0.0	0
16. Сэлэнгэ	0	0	0	0.0	0.0	0.0	0	0	0	0	0.0	0.0	0.0	0.0	0
17. Төв	0	0	0	0.0	0.0	0.0	0	0	0	0	0.0	0.0	0.0	0.0	0
18. Увс	0	0	0	0.0	0.0	0.0	0	0	0	0	0.0	0.0	0.0	0.0	0
19. Ховд	0	0	0	0.0	0.0	0.0	0	0	0	0	0.0	0.0	0.0	0.0	0
20. Хөвсгөл	0	0	0	0.0	0.0	0.0	0	0	0	0	0.0	0.0	0.0	0.0	0
21. Хэнтий	1	0	0	0.1	0.0	0.0	0	0	0	0	0.0	0.0	0.0	0.0	0
<b>АЙМГИЙН ДҮН</b>	<b>8</b>	<b>5</b>	<b>5</b>	<b>0.1</b>	<b>0.0</b>	<b>0.0</b>	<b>0</b>	<b>0</b>	<b>0</b>	<b>0</b>	<b>0.0</b>	<b>0.0</b>	<b>0.0</b>	<b>0.0</b>	<b>1</b>
<b>22. Улаанбаатар</b>	<b>4</b>	<b>0</b>	<b>3</b>	<b>0.0</b>	<b>0.0</b>	<b>0.0</b>	<b>0</b>	<b>0</b>	<b>0</b>	<b>0</b>	<b>0.0</b>	<b>0.0</b>	<b>0.0</b>	<b>0.0</b>	<b>0</b>
<b>УЛСЫН ДҮН</b>	<b>12</b>	<b>5</b>	<b>8</b>	<b>0.0</b>	<b>0.0</b>	<b>0.0</b>	<b>0</b>	<b>0</b>	<b>0</b>	<b>0</b>	<b>0.0</b>	<b>0.0</b>	<b>0.0</b>	<b>0.0</b>	<b>1</b>

Зураг 3. Нялхсын эндэгдэл, 1000 амьд төрөлтөд /2016 оны эхний 11 сарын байдлаар/



Зураг 4. Перинаталь эндэгдэл, 1000 нийт төрөлтөд /2016 оны эхний 11 сарын байдлаар/

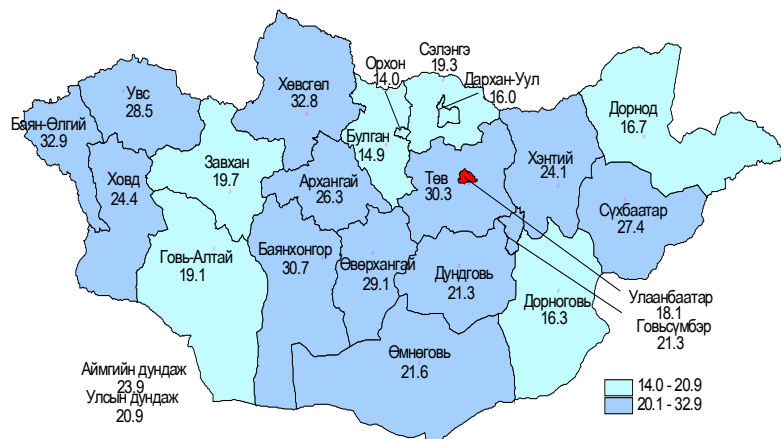


### Тав хүртэлх насны хүүхдийн эндэгдэл

2016 оны эхний 11 сарын байдлаар тав хүртэлх насны хүүхдийн эндэгдлийн 1 508 тохиолдол бүртгэгдэж, амьд төрсөн 1 000 хүүхдэд 20.9 ногдож байна. Өнгөрсөн оны мөн үетэй харьцуулахад 1 000 амьд төрөлтөд ноогдох тав хүртэлх насны хүүхдийн эндэгдэл 3.1-оор өссөн байна. Тав хүртэлх насандаа эндсэн хүүхдийн 855 тохиолдол буюу 56.7 хувь нь эрэгтэй, 653 тохиолдол буюу 43.3 хувь нь эмэгтэй хүүхэд байна.

1 000 амьд төрөлтөд ногдох тав хүртэлх насны хүүхдийн эндэгдэл Баян-Өлгий/32.9/, Хөвсгөл/32.8/, Баянхонгор/30.7/, Төв/30.3/, Өвөрхангай/29.1/, Увс/28.5/, Сүхбаатар/27.4/, Архангай/26.3/, Ховд/24.4/, Хэнтий/24.1/, Өмнөговь/21.6/, Говьсүмбэр/21.3/, Дундговь/21.3/ аймгуудад улсын дундаж үзүүлэлтээс өндөр байна.

**Зураг 5. Тав хүртэлх насны хүүхдийн эндэгдэл, 1000 амьд төрөлтөд /2016 оны эхний 11 сарын байдлаар/**



### 6.Бусад халдварт өвчнүүд

Аймаг хот	A33-35 Татран / Diphtheria						B35-B49 Мөөгөнцөртөх / Mucoses/					
	Өвчлөл			10000 хүн амд			Өвчлөл			10000 хүн амд		
	2015 онд	2016 онд	5 жилийн дундаж	2015 онд	2016 онд	5 жилийн дундаж	2015 онд	2016 онд	5 жилийн дундаж	2015 онд	2016 онд	5 жилийн дундаж
01. Архангай	0	0	0	0.0	0.0	0.0	11	8	12	1.2	0.9	1.3
02. Баян-Өлгий	0	0	0	0.0	0.0	0.0	0	0	0	0.0	0.0	0.0
03. Баянхонгор	0	0	0	0.0	0.0	0.0	56	27	46	6.9	3.2	5.6
04. Булган	0	0	0	0.0	0.0	0.0	22	24	26	3.8	4.0	4.4
05. Говь-Алтай	0	0	0	0.0	0.0	0.0	0	0	0	0.0	0.0	0.0
06. Говьсүмбэр	0	0	0	0.0	0.0	0.0	0	0	0	0.0	0.0	0.0
07. Дархан-Уул	0	0	0	0.0	0.0	0.0	0	46	46	0.0	4.6	4.7
08. Дорноговь	0	0	0	0.0	0.0	0.0	10	5	11	1.6	0.8	1.8
09. Дорнод	0	0	0	0.0	0.0	0.0	0	0	3	0.0	0.0	0.4
10. Дундговь	0	0	0	0.0	0.0	0.0	0	0	0	0.0	0.0	0.0
11. Завхан	0	0	0	0.0	0.0	0.0	122	91	88	18.2	13.0	12.8
12. Орхон	0	0	0	0.0	0.0	0.0	9	5	13	1.0	0.5	1.4
13. Өвөрхангай	0	0	0	0.0	0.0	0.0	0	0	0	0.0	0.0	0.0
14. Өмнөговь	0	0	0	0.0	0.0	0.0	0	0	0	0.0	0.0	0.0
15. Сүхбаатар	0	0	0	0.0	0.0	0.0	7	1	2	1.3	0.2	0.4
16. Сэлэнгэ	0	0	0	0.0	0.0	0.0	0	0	0	0.0	0.0	0.0
17. Төв	0	0	0	0.0	0.0	0.0	24	32	23	2.7	3.5	2.6
18. Увс	0	0	0	0.0	0.0	0.0	0	0	11	0.0	0.0	1.4
19. Ховд	0	0	0	0.0	0.0	0.0	109	107	97	13.6	12.8	11.8
20. Хөвсгөл	0	0	0	0.0	0.0	0.0	0	2	0	0.0	0.2	0.0
21. Хэнтий	0	0	0	0.0	0.0	0.0	0	0	3	0.0	0.0	0.4
<b>АЙМГИЙН ДҮН</b>	<b>0</b>	<b>0</b>	<b>0</b>	<b>0.0</b>	<b>0.0</b>	<b>0.0</b>	<b>370</b>	<b>348</b>	<b>381</b>	<b>2.3</b>	<b>2.1</b>	<b>2.4</b>
22.Улаанбаатар	0	0	0	0.0	0.0	0.0	1225	842	998	9.0	6.0	7.5
<b>Улсын дүн</b>	<b>0</b>	<b>0</b>	<b>0</b>	<b>0.0</b>	<b>0.0</b>	<b>0.0</b>	<b>1595</b>	<b>1190</b>	<b>1379</b>	<b>5.4</b>	<b>3.9</b>	<b>4.7</b>



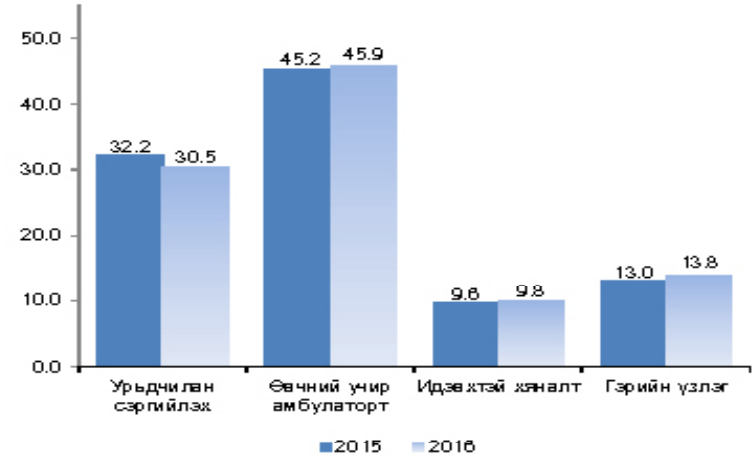
5. Цусаар дамжих халдвар

Аймаг хот	B16 Вируст хелатит В /Acute hepatitis B					B17 Вируст хелатит С /Acute hepatitis C							
	Өвчлөл		10000 хүн амд			Өвчлөл		10000 хүн амд					
	2015 онд	2016 онд	5 жилийн дундаж	2015 онд	2016 онд	5 жилийн дундаж	2015 онд	2016 онд	5 жилийн дундаж	2015 онд	2016 онд	5 жилийн дундаж	
01. Архангай	9	2	9	1.0	0.2	1.0	0	5	1	3	0.6	0.1	0.3
02. Баян-Өлгий	2	0	0	0.0	0.0	0.0	0	0	0	0	0.0	0.0	0.0
03. Баянхонгор	16	12	15	2.0	1.4	1.8	0	4	5	4	0.5	0.6	0.5
04. Булган	4	1	4	0.7	0.2	0.7	0	3	2	1	0.5	0.3	0.2
05. Говь-Алтай	8	8	8	1.5	1.4	1.4	0	1	0	1	0.2	0.0	0.2
06. Говьсүмбэр	5	3	4	3.2	1.8	2.6	0	0	1	1	0.0	0.6	0.7
07. Дархан-Уул	21	16	25	2.1	1.6	2.6	0	4	8	6	0.4	0.8	0.6
08. Дорноговь	10	10	14	1.6	1.5	2.2	0	2	4	3	0.3	0.6	0.5
09. Дорнод	14	5	14	1.9	0.7	1.9	0	1	0	1	0.1	0.0	0.1
10. Дундговь	1	1	5	0.2	0.2	1.2	0	0	0	1	0.0	0.0	0.2
11. Завхан	12	5	6	1.8	0.7	0.9	0	0	0	0	0.0	0.0	0.0
12. Орхон	18	7	23	1.9	0.7	2.5	0	3	6	7	0.3	0.6	0.7
13. Өвөрхангай	8	9	15	0.7	0.8	1.4	0	1	0	2	0.1	0.0	0.2
14. Өмнөговь	14	9	16	2.2	1.5	2.6	0	8	5	4	1.3	0.8	0.7
15. Сүхбаатар	8	8	5	1.4	1.4	0.9	0	6	0	2	1.1	0.0	0.4
16. Сэлэнгэ	0	0	6	0.0	0.0	0.6	0	0	0	2	0.0	0.0	0.2
17. Төв	4	2	3	0.5	0.2	0.3	0	1	0	1	0.1	0.0	0.1
18. Увс	11	8	16	1.5	1.0	2.1	0	1	5	3	0.1	0.6	0.4
19. Ховд	5	4	5	0.6	0.5	0.6	0	0	3	2	0.0	0.4	0.2
20. Хөвсгөл	21	10	20	1.7	0.8	1.6	0	7	1	4	0.6	0.1	0.3
21. Хэнтий	11	2	9	1.6	0.3	1.3	0	1	0	1	0.1	0.0	0.1
<b>Аймгийн дүн</b>	202	122	222	1.3	0.7	1.4	0	48	41	48	0.3	0.2	0.3
22. Улаанбаатар	245	222	272	1.8	1.6	2.0	0	72	54	68	0.5	0.4	0.5
<b>Улсын дүн</b>	447	344	494	1.5	1.1	1.7	0	120	95	115	0.4	0.3	0.4

Амбулатори, стационарын тусламж үйлчилгээ

Улсын хэмжээнд 2016 оны 11 дүгээр сард амбулаторт нийт 1 527 454 үзлэг хийгдсэн байна.

Зураг 6. Амбулаторийн үзлэгийн төрөл, хувиар /2015, 2016 оны 11 сард /



2016 оны эхний 11 сарын байдлаар халдварт бус өвчлөлийн 1 470 959 тохиолдол бүртгэгдэж өнгөрсөн оны мөн үеэс 92 326 өвчлөлөөр буюу 6.7 хувиар өссөн байна. Бүртгэгдсэн халдварт бус өвчлөлийн 97 546 тохиолдол буюу 6.6 хувийг осол гэмтлийн шалтгаант өвчлөл эзэлж байна

Халдварт бус өвчний эрт илрүүлгийн үзлэгийн мэдээлэл

2016 оны эхний 11 сарын байдлаар артерийн гипертензи эрт илрүүлгийн үзлэгт нийт 386 334 хүн хамрагдаж, хамрагдвал зохих хүн амын 54.6 хувийг эзэлж байна. Үзлэгт хамрагдсан хүний 161 493 буюу 41.8 хувь нь эрэгтэй, 224 841 буюу 58.2 хувь нь эмэгтэй байна. Үр дүнгийн үзүүлэлтээр онош батлагдсан 2.2 хувь байна. Чихрийн шижин өвчний эрт илрүүлгийн үзлэгт нийт 362 523 хүн хамрагдаж, хамрагдвал зохих хүн амын 51.3 хувийг эзэлж байна. Үзлэгт хамрагдсан хүний 151 148 буюу 41.7 хувь нь эрэгтэй, 211 375 буюу 58.3 хувь нь эмэгтэй байна. Үр дүнгийн үзүүлэлтээр онош батлагдсан 0.2 хувь байна.

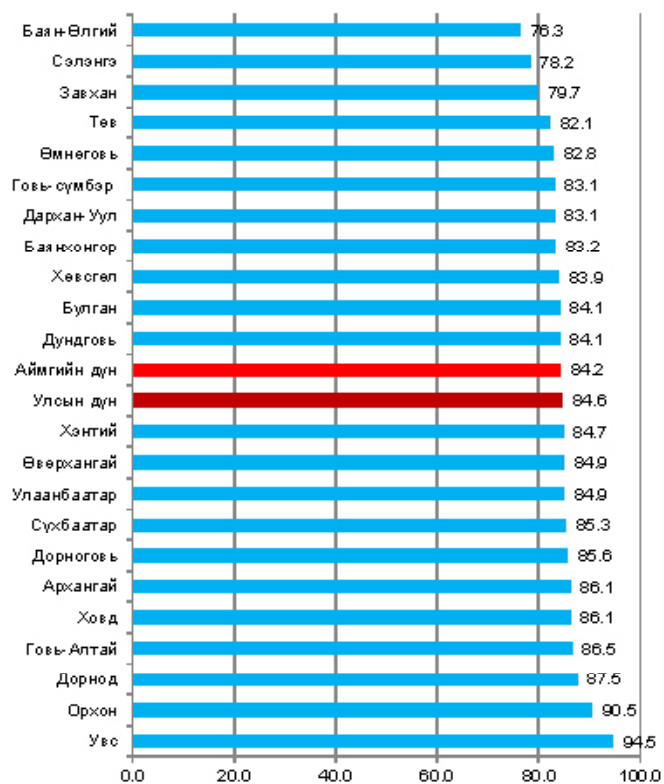
## Жирэмсний хяналт

2016 оны эхний 11 сарын байдлаар жирэмсний хяналтад шинээр 69 731 жирэмсэн эмэгтэйчүүд хамрагдсан ба 84.6 хувь нь эхний 3 сартайд, 13.9 хувь нь 4-6 сартайд, 1.5 хувь нь 7 ба түүнээс дээш сартайд хяналтад орсон байна.

Хяналтад орсон жирэмсэн эмэгтэйчүүдийн 97.5 хувь нь цусны шинжилгээнд хамрагдсанаас 3.8 хувь нь цус багадалттай байна.

Шинээр хяналтад хамрагдсан жирэмсэн эмэгтэйчүүдээс трихомониаз илрүүлэх шинжилгээнд 91.6 хувь, заг хүйтэн илрүүлэх шинжилгээнд 91.4 хувь, тэмбүү илрүүлэх шинжилгээнд 97.0 хувь, ХДХВ/ДОХ илрүүлэх шинжилгээнд 96.4 хувьтайгаар тус тус хамрагдсан байна.

**Зураг 8. Жирэмсэн эмэгтэйчүүдийн эрт хяналтын хувь, аймгаар, /2016 оны эхний 11 сарын байдлаар/**



Аймаг хот	A59 Трихомониаз/ Trichomoniasis						B20-B24 ХДХВ/ДОХ							
	Өвчлөл			10000 хүн амд			Өвчлөл			10000 хүн амд			Нас	
	2015 онд	2016 онд	5 жилийн дундаж	2015 онд	2016 онд	5 жилийн дундаж	2015 онд	2016 онд	5 жилийн дундаж	2015 онд	2016 онд	5 жилийн дундаж	2016 онд	5 жилийн дундаж
01. Архангай	100	109	95	11.2	11.8	10.6	0	0	0	0.0	0.0	0.0	0	0
02. Баян-Өлгий	21	38	22	2.2	3.8	2.3	0	0	0	0.0	0.0	0.0	0	0
03. Баянхонгор	321	411	306	39.8	49.0	37.5	0	0	0	0.0	0.0	0.0	0	0
04. Булган	86	98	119	15.0	16.3	20.4	0	0	0	0.0	0.0	0.0	0	0
05. Говь-Алтай	17	7	6	3.1	1.2	1.1	0	0	0	0.0	0.0	0.0	0	0
06. Говьсүмбэр	1	10	9	0.6	6.1	5.9	0	0	0	0.0	0.0	0.0	0	0
07. Дархан-Уул	54	74	50	5.4	7.3	5.1	0	0	0	0.0	0.0	0.0	0	0
08. Дорноговь	45	82	104	7.1	12.6	16.6	0	0	0	0.0	0.0	0.0	0	0
09. Дорнод	392	416	340	53.4	54.4	46.2	0	0	0	0.0	0.0	0.0	0	0
10. Дундговь	75	52	75	18.4	11.7	18.0	0	0	0	0.0	0.0	0.0	0	0
11. Завхан	19	15	27	2.8	2.1	3.9	0	0	0	0.0	0.0	0.0	0	0
12. Орхон	63	84	69	6.7	8.3	7.4	0	0	0	0.0	0.0	0.0	0	0
13. Өвөрхангай	90	37	42	8.4	3.3	3.8	0	0	0	0.0	0.0	0.0	0	0
14. Өмнөговь	22	56	32	3.5	9.1	5.2	0	0	0	0.0	0.0	0.0	0	0
15. Сүхбаатар	67	86	85	12.1	14.6	15.3	0	0	0	0.0	0.0	0.0	0	0
16. Сэлэнгэ	113	129	104	10.8	12.1	9.9	0	0	0	0.0	0.0	0.0	0	0
17. Төв	48	66	55	5.5	7.3	6.2	0	0	0	0.0	0.0	0.0	0	0
18. Увс	16	28	30	2.1	3.5	3.9	0	0	0	0.0	0.0	0.0	0	0
19. Ховд	113	86	116	14.1	10.3	14.1	0	0	0	0.0	0.0	0.0	0	0
20. Хөвсгөл	151	96	119	12.3	7.5	9.7	0	0	0	0.0	0.0	0.0	0	0
21. Хэнтий	77	50	94	11.1	6.9	13.4	0	0	0	0.0	0.0	0.0	0	0
Аймгийн дун	1891	2030	1898	11.9	12.2	11.8	0	0	0	0.0	0.0	0.0	0	0
22. Улаанбаатар	1719	1969	1782	12.6	14.1	13.4	0	13	20	0.0	0.1	0.0	0.1	0.2
Улсын дун	3610	3999	3680	12.2	13.1	12.5	0	13	20	0.0	0.1	0.0	0.1	0.1

#### 4.Бэлгийн замаар дамжих халдварт өвчнүүд

Аймаг хот	А50-А53 Тэмбүү /Syphilis						А 54 Гонококкт халдвар/Gonococcal infection						
	Өвчлөл			10000 хүн амд			Өвчлөл			10000 хүн амд			
	2015 онд	2016 онд	5 жилийн дундаж	2015 онд	2016 онд	5 жилийн дундаж	2015 онд	2016 онд	5 жилийн дундаж	2015 онд	2016 онд	5 жилийн дундаж	
01. Архангай	96	108	101	10.7	11.7	11.3	0	9	15	18	1.0	1.6	2.0
02. Баян-Өлгий	55	27	33	5.9	2.7	3.4	0	134	107	137	14.3	10.7	14.3
03. Баянхонгор	324	276	236	40.1	32.9	28.9	0	238	142	204	29.5	16.9	25.0
04. Булган	65	38	54	11.3	6.3	9.2	0	54	39	52	9.4	6.5	8.9
05. Говь-Алтай	188	113	111	34.2	20.1	20.0	0	56	26	72	10.2	4.6	13.0
06. Говьсүмбэр	25	38	38	16.2	23.0	25.0	0	4	14	24	2.6	8.5	15.8
07. Дархан-Уул	110	108	142	11.1	10.7	14.5	0	60	59	66	6.0	5.8	6.7
08. Дорноговь	163	131	136	25.8	20.1	21.7	0	118	121	175	18.7	18.5	27.9
09. Дорнод	305	204	313	41.6	26.7	42.5	0	739	548	685	100.7	71.7	93.0
10. Дундговь	58	46	48	14.2	10.4	11.5	0	17	13	32	4.2	2.9	7.7
11. Завхан	110	123	82	16.4	17.6	11.9	0	84	67	84	12.5	9.6	12.2
12. Орхон	222	174	180	23.6	17.3	19.2	1	21	26	24	2.2	2.6	2.6
13. Өвөрхангай	166	152	136	15.5	13.5	12.5	0	48	54	36	4.5	4.8	3.3
14. Өмнөговь	67	94	71	10.6	15.2	11.6	1	25	27	23	3.9	4.4	3.8
15. Сүхбаатар	159	168	150	28.8	28.5	27.1	0	125	76	125	22.6	12.9	22.5
16. Сэлэнгэ	138	160	142	13.2	15.1	13.5	0	153	90	152	14.6	8.5	14.4
17. Төв	144	203	131	16.4	22.5	14.8	2	42	74	54	4.8	8.2	6.1
18. Увс	117	91	86	15.6	11.3	11.3	1	112	77	95	15.0	9.5	12.4
19. Ховд	97	92	83	12.1	11.0	10.1	1	31	34	75	3.9	4.1	9.1
20. Хөвсгөл	468	308	309	38.2	24.0	25.1	0	508	392	384	41.5	30.6	31.2
21. Хэнтий	97	94	101	14.0	12.9	14.4	0	66	46	69	9.5	6.3	9.8
<b>Аймгийн дүн</b>	<b>3174</b>	<b>2748</b>	<b>2685</b>	<b>19.9</b>	<b>16.5</b>	<b>16.7</b>	<b>6</b>	<b>2644</b>	<b>2047</b>	<b>2586</b>	<b>16.6</b>	<b>12.3</b>	<b>16.1</b>
22. Улаанбаатар	3786	2806	3077	27.7	20.1	23.2	7	1908	1869	1784	14.0	13.4	13.4
<b>Улсын дүн</b>	<b>6960</b>	<b>5554</b>	<b>5763</b>	<b>23.5</b>	<b>18.2</b>	<b>19.7</b>	<b>13</b>	<b>4552</b>	<b>3916</b>	<b>4370</b>	<b>15.4</b>	<b>12.8</b>	<b>14.9</b>

Хүснэгт 2. Жирэмсэн эмэгтэйчүүдийн шинжилгээнд хамрагдалт, /2016 оны эхний 11 сарын байдлаар/

Аймаг хот	Аймаг	Трихомонас илрүүлэх шинжилгээнд хамрагдсан хувийг тоо		Загхуугаа илрүүлэх шинжилгээнд хамрагдсан хувийг тоо		Тамбүү илрүүлэх шинжилгээнд хамрагдсан хувийг тоо	
		Үүлээс эерэг	Үүлээс эерэг	Үүлээс эерэг	Үүлээс эерэг	Үүлээс эерэг	Үүлээс эерэг
1	Архангай	1603	6	1509	0	1911	33
2	Баян-Өлгий	1567	9	1556	16	1894	3
3	Баянхонгор	1852	176	1662	8	1784	60
4	Булган	985	39	985	10	988	10
5	Говь-Алтай	624	3	626	2	920	28
6	Говьсүмбэр	319	1	319	2	319	14
7	Дархан-Уул	1987	47	1987	5	1987	23
8	Дорноговь	1166	35	1184	7	1316	36
9	Дорнод	1226	66	1363	22	1664	40
10	Дундговь	653	1	579	0	701	11
11	Завхан	1158	0	1154	1	1186	31
12	Орхон	1808	61	1808	0	1808	47
13	Өвөрхангай	1999	13	1999	9	2228	40
14	Өмнөговь	1103	33	1276	35	1402	25
15	Сүхбаатар	1178	53	1178	15	1178	24
16	Сэлэнгэ	1842	81	1789	6	2075	92
17	Төв	1321	34	1318	4	1633	43
18	Увс	1183	10	1191	8	1624	28
19	Ховд	2026	24	1983	8	2066	25
20	Хөвсгөл	2137	40	2131	38	2243	108
21	Хэнтий	1082	11	899	7	1416	32
22	<b>Аймгийн дүн</b>	<b>28519</b>	<b>742</b>	<b>28396</b>	<b>203</b>	<b>32348</b>	<b>758</b>
23	Улаанбаатар	35326	548	35326	142	35326	862

Хүснэгт 3.

Түргэн тусламжийн дуудлага  
/2016 оны эхний 11 сарын байдлаар /

№	Аймаг	Түргэн тусламжийн дуудлага			Бүх дуудлагад эзлэх хувь	Алсын дуудлагын эзлэх хувь	Осол,гэмтлийн дуудлагын эзлэх хувь
		Бүгд	Алсын дуудлага	Осол, гэмтлийн дуудлага			
1	Архангай	19148	3935	576	2.6	20.6	30
2	Баян-Өлгий	21091	7149	325	2.8	33.9	15
3	Баянхонгор	14852	3476	683	2.0	23.4	4.6
4	Булган	13421	1196	411	1.8	8.9	3.1
5	Говь-Алтай	15128	2906	383	2.0	16.6	2.5
6	Говьсүмбэр	6052	426	372	0.8	7.0	6.1
7	Дархан-Уул	21993	613	948	2.9	2.8	4.3
8	Дорноговь	18381	3239	751	2.5	17.6	4.1
9	Дорнод	14577	2116	709	1.9	14.5	4.9
10	Дундговь	14321	3588	536	1.9	25.1	3.7
11	Завхан	19897	3173	326	2.7	15.9	1.6
12	Орхон	14577	292	492	1.9	2.0	3.4
13	Өвөрхангай	19162	5883	805	2.6	30.7	4.2
14	Өмнөговь	13894	2424	483	1.9	17.4	3.5
15	Сүхбаатар	15338	4218	960	2.1	27.5	6.3
16	Сэлэнгэ	32559	4627	757	4.4	14.2	2.3
17	Төв	17134	4776	510	2.3	27.9	30
18	Увс	17504	4041	250	2.3	23.1	1.4
19	Ховд	17213	3841	251	2.3	22.3	1.5
20	Хөвсгөл	20554	3719	604	2.8	18.0	2.9
21	Хэнтий	21896	4178	409	2.9	19.1	1.9
22	Аймгийн дүн	368792	69416	11541	49.3	18.8	3.1
23	Улаанбаатар	379403	181	48190	50.7	0.0	12.7

Улсын хэмжээнд 2016 оны эхний 11 сарын байдлаар 748 195 түргэн тусламжийн дуудлага хүлээн авч үйлчилсэнээс 9.3 хувийг алсын, 8.0 хувийг осол гэмтлийн дуудлага эзэлж байна.

**Хэвтэн эмчлүүлэгсдийн тусламж үйлчилгээ**

Улсын хэмжээнд 2016 оны эхний 11 сарын байдлаар эмнэлэгт 766 938 үйлчлүүлэгч хэвтэн эмчлүүлж, 5 596 593 ор хоног ашигласан бөгөөд дундаж ор хоног 7.3 байна.

Аймаг хот	A84 Хачигар дамжих вирус энцефалит/ Tick-born encephalites					
	Өвчлөл		10 000 хүн амд		Нас баралт	
	2015 онд	2016 онд	2015 онд	2016 онд		
01. Архангай	0	1	0.0	0.1	0.0	0
02. Баян-Өлгий	0	0	0.0	0.0	0.0	0
03. Баянхонгор	1	1	0.1	0.1	0.0	0
04. Булган	0	7	0.0	1.2	0.3	0
05. Говь-Алтай	0	0	0.0	0.0	0.0	0
06. Говьсүмбэр	0	0	0.0	0.0	0.0	0
07. Дархан-Уул	7	0	0.7	0.0	0.2	0
08. Дорноговь	0	0	0.0	0.0	0.0	0
09. Дорнод	0	0	0.0	0.0	0.0	0
10. Дундговь	0	0	0.0	0.0	0.0	0
11. Завхан	0	0	0.0	0.0	0.0	0
12. Орхон	1	2	0.1	0.2	0.1	0
13. Өвөрхангай	1	0	0.1	0.0	0.0	0
14. Өмнөговь	0	0	0.0	0.0	0.0	0
15. Сүхбаатар	0	0	0.0	0.0	0.0	0
16. Сэлэнгэ	10	20	1.0	1.9	0.9	0
17. Төв	0	2	0.0	0.2	0.0	0
18. Увс	1	0	0.1	0.0	0.0	0
19. Ховд	0	0	0.0	0.0	0.0	0
20. Хөвсгөл	4	0	0.3	0.0	0.1	0
21. Хэнтий	0	0	0.0	0.0	0.0	0
<b>АЙМГИЙН ДҮН</b>	25	33	0.2	0.2	0.1	0
22.Улаанбаатар	13	17	0.1	0.1	0.1	0
<b>Улсын дүн</b>	38	50	0.1	0.2	0.1	0

Аймаг хот	А77 Хачигт рикеттсиоз/Tick-borne rickettsioses						А82 Галзуу/Rabies					
	Өвчлөл			10000 хүн амд			Өвчлөл			10000 хүн амд		
	2015 онд	2016 онд	5 жилийн дундаж	2015 онд	2016 онд	5 жилийн дундаж	2015 онд	2016 онд	5 жилийн дундаж	2015 онд	2016 онд	5 жилийн дундаж
01. Архангай	14	16	13	1.6	1.7	1.5	0	0	0	0.0	0.0	0.0
02. Баян-Өлгий	1	1	1	0.1	0.1	0.1	0	0	0	0.0	0.0	0.0
03. Баянхонгор	7	16	9	0.9	1.9	1.1	0	0	0	0.0	0.0	0.0
04. Булган	1	2	2	0.2	0.3	0.3	0	0	0	0.0	0.0	0.0
05. Говь-Алтай	18	9	14	3.3	1.6	2.5	0	0	0	0.0	0.0	0.0
06. Говьсүмбэр	0	0	0	0.0	0.0	0.0	0	0	0	0.0	0.0	0.0
07. Дархан-Уул	0	0	3	0.0	0.0	0.3	0	0	0	0.0	0.0	0.0
08. Дорноговь	2	0	1	0.3	0.0	0.2	0	0	0	0.0	0.0	0.0
09. Дорнод	6	7	4	0.8	0.9	0.5	0	0	0	0.0	0.0	0.0
10. Дундговь	0	0	0	0.0	0.0	0.0	0	0	0	0.0	0.0	0.0
11. Завхан	3	2	2	0.4	0.3	0.3	0	0	0	0.0	0.0	0.0
12. Орхон	4	1	4	0.4	0.1	0.4	0	0	0	0.0	0.0	0.0
13. Өвөрхангай	9	4	5	0.8	0.4	0.5	0	0	0	0.0	0.0	0.0
14. Өмнөговь	3	9	4	0.5	1.5	0.7	0	0	0	0.0	0.0	0.0
15. Сүхбаатар	0	0	0	0.0	0.0	0.0	0	0	0	0.0	0.0	0.0
16. Сэлэнгэ	4	22	8	0.4	2.1	0.8	0	0	0	0.0	0.0	0.0
17. Төв	0	1	1	0.0	0.1	0.1	0	0	0	0.0	0.0	0.0
18. Увс	6	1	2	0.8	0.1	0.3	0	0	0	0.0	0.0	0.0
19. Ховд	7	18	6	0.9	2.2	0.7	0	0	0	0.0	0.0	0.0
20. Хөвсгөл	23	31	16	1.9	2.4	1.3	0	0	0	0.0	0.0	0.0
21. Хэнтий	11	0	5	1.6	0.0	0.7	0	0	0	0.0	0.0	0.0
<b>АЙМГИЙН ДҮН</b>	<b>119</b>	<b>140</b>	<b>101</b>	<b>0.7</b>	<b>0.8</b>	<b>0.6</b>	<b>0</b>	<b>0</b>	<b>0</b>	<b>0.0</b>	<b>0.0</b>	<b>0.0</b>
22. Улаанбаатар	13	46	29	0.1	0.3	0.2	0	0	0	0.0	0.0	0.0
<b>УЛСЫН ДҮН</b>	<b>132</b>	<b>186</b>	<b>130</b>	<b>0.4</b>	<b>0.6</b>	<b>0.4</b>	<b>0</b>	<b>0</b>	<b>0</b>	<b>0.0</b>	<b>0.0</b>	<b>0.0</b>

## Нас баралт

2016 оны эхний 11 сарын байдлаар нас баралтын 14 895 тохиолдол бүртгэгдсэн нь өнгөрсөн оны мөн үеэс 6 тохиолдол буюу 0.04 хувиар нэмэгдсэн байна. Нийт нас баралтын 8 912 тохиолдол буюу 59.8 хувь нь эрэгтэй, 5 983 тохиолдол буюу 40.2 хувь нь эмэгтэй байна. Нас баралтын түвшин 1 000 хүн амд 4.9 байна.

Нийт нас баралтын 28.1 хувь нь эмнэлэгт нас барсан бөгөөд үүнээс 22.0 хувийг хоног болоогүй нас баралт эзэлж байна. Нас баралтын 8.2 хувийг нэг хүртэлх насны хүүхдийн эндэгдэл, 10.1 хувийг тав хүртэлх насны хүүхдийн эндэгдэл эзэлж байна. Хорт хавдрын шалтгаантай нас баралт 25.2 хувийг эзэлж байна.

Осол гэмтэл, гадны шалтгаант нас баралтын 2 230 тохиолдол бүртгэгдэж, нийт нас баралтын 15.0 хувийг эзэлж байна. Өмнөх оны мөн үеэс 141 тохиолдлоор буурсан бөгөөд 10 000 хүн амд ногдох осол гэмтэл, гадны шалтгаант нас баралт 7.4 байна.

Зураг 9. Осол гэмтэл, гадны шалтгаант нас баралт, хувиар /2016 оны эхний 11 сарын байдлаар/



**Хүснэгт 4. Аймаг, хотын нэгдсэн эмнэлгүүдийн задлан шинжилгээ, үндсэн оношийн зөрөөний хувь, 2016 оны эхний 11 сарын байдлаар**

Д/д	Аймгууд	Эдийн шинжилгээ	Эсийн шинжилгээ	Аймгийн, хотын нэгдсэн эмнэлэг бүртгэгдсэн нас баралт	Аймаг, хотын нэгдсэн хийгдсэн задлан		Аймаг, хотын нэгдсэн эмнэлгийн амьгүй төрөлт	Амьгүй төрөлтэнд хийгдсэн задлан шинжилгээ	Задлан шинжилгээ хийгээгүй	Задлан шинжилгээний дувь	Онош зөрөө	Онош зөрөөний дувь
					Эмгэг судлалын	Шүүх эмнэлгийн						
1	Архангай	859	2860	47	32	4	9	11	80.5%	2	4.9%	
2	Баян-Өлгий	833	823	83	0	0	19	0	10.1	0	0.0%	
3	Баянхонгор	80	4134	75	44	3	10	8	29	64.8%	2	3.8%
4	Булган	0	1521	12	10	0	2	2	2	85.7%	0	0.0%
5	Говь-Алтай	1291	1653	34	22	0	3	2	13	64.9%	1	4.2%
7	Говьсүмбэр	0	0	11	5	1	1	1	5	58.3%	0	0.0%
8	Дархан-Уул	1476	3748	84	47	19	10	9	20	79.8%	1	1.8%
9	Дорноговь	748	2316	52	45	5	5	4	3	94.7%	2	4.1%
10	Дорнод	944	4093	77	50	7	8	8	15	76.5%	0	0.0%
11	Дундговь	784	1516	21	14	1	4	4	8	76.0%	1	5.6%
12	Завхан	90	2046	35	8	0	5	1	25	22.5%	0	0.0%
13	Орхон	2286	2956	68	54	7	5	5	5	90.4%	4	6.8%
14	Өвөрхангай	1053	3490	67	42	9	5	4	12	76.4%	0	0.0%
15	Өмнөговь	571	1268	48	26	3	3	3	15	62.7%	3	10.3%
16	Сүхбаатар	472	3738	25	19	3	4	4	2	89.7%	1	4.3%
17	Сэлэнгэ	228	2522	25	18	0	5	5	8	70.0%	0	0.0%
18	Төв	952	3943	36	29	0	6	6	6	83.3%	2	5.7%
19	Увс	849	2075	38	33	2	11	11	3	93.9%	3	6.8%
20	Ховд	780	2175	34	19	3	10	9	12	70.5%	0	0.0%
21	Хөвсгөл	1112	4396	80	57	0	11	11	23	74.4%	2	2.9%
22	Хэнтий	200	1798	21	8	2	5	5	8	57.7%	0	0.0%
23	Аймгийн дүн	15547	52891	973	880	69	141	111	324	68.2%	24	3.5%
24	Улаанбаатар	37624	26999	2445	1399	244	238	222	827	69.5%	53	2.8%

1. Улсын хэмжээнд 2016 оны эхний 11 сарын байдлаар эдийн шинжилгээ өмнөх оны мөн үетэй харьцуулахад 5692-аар нэмэгдэж 53171, эсийн шинжилгээ 10281-аар нэмэгдэж 81890 болж тус тус өссөн дүнтэй байна.

2. Улсын хэмжээнд 2016 оны эхний 11 сарын байдлаар аймаг, хотын нэгдсэн эмнэлэг, БОЭТ-д нийт 3418 өвчтөн нас барснаас 2292 тохиолдолд эмгэг судлал ба шүүх эмнэлгийн шинжилгээ хийсэн ба 379 амьгүй төрөлтийн 333 тохиолдолд задлан шинжилгээ тус тус хийсэн байна. Задлан шинжилгээний хувь 69.1 байна.

3. Харин 2016 оны 11 дүгээр сард Говьсүмбэр, Завхан, Увс аймгийн нэгдсэн эмнэлгүүдэд нас баралт бүртгэгдээгүй, Баян-Өлгий, Хэнтий аймгийн нэгдсэн эмнэлгүүдэд задлан шинжилгээ хийгдээгүй ба Баянхонгор аймгийн нэгдсэн эмнэлгийн задлан шинжилгээний хувь 10 байгаа нь аймгийн дундаж / 68 / үзүүлэлтээс доогуур байна.

4. 2016 оны эхний 11 сарын байдлаар үндсэн оношийн зөрүү улсын хэмжээгээр 77 тохиолдолд илэрсэн ба оношийн зөрүүний хувь 2.9 байна. Үүнээс УБ хотын эмнэлэгт 53, аймгийн нэгдсэн эмнэлэгт 24 тохиолдол тус тус бүртгэгдсэн.

Аймаг хот	A69 Хачигт боррелиоз / Lyme diseases											
	A23 Брюцеллөз / Brucellosis						A69 Хачигт боррелиоз / Lyme diseases					
	Өвчлөл			10000 хүн амд			Өвчлөл			10000 хүн амд		
	2015 онд	2016 онд	5 жилийн дундаж	2015 онд	2016 онд	5 жилийн дундаж	2015 онд	2016 онд	5 жилийн дундаж	2015 онд	2016 онд	5 жилийн дундаж
01. Архангай	56	8	15	6.3	0.9	1.7	0	1	0	0	0	0.0
02. Баян-Өлгий	2	0	1	0.2	0.0	0.1	0	0	0	0	0	0.0
03. Баянхонгор	5	2	9	0.6	0.2	1.1	0	7	1	0	0	0.1
04. Булган	0	1	1	0.0	0.2	0.2	0	0	0	0	0	0.0
05. Говь-Алтай	2	0	2	0.4	0.0	0.4	0	0	0	0	0	0.0
06. Говьсүмбэр	0	0	0	0.0	0.0	0.0	0	0	0	0	0	0.0
07. Дархан-Уул	1	0	4	0.1	0.0	0.4	0	0	0	0	0	0.0
08. Дорноговь	0	0	4	0.0	0.0	0.6	0	0	0	0	0	0.0
09. Дорнод	135	84	99	18.4	11.0	13.4	0	0	0	0	0	0.0
10. Дундговь	1	2	2	0.2	0.5	0.5	0	0	0	0	0	0.0
11. Завхан	1	0	4	0.1	0.0	0.6	0	25	5	0	0	0.7
12. Орхон	4	5	18	0.4	0.5	1.9	0	1	0	0	0	0.1
13. Өвөрхангай	5	4	3	0.5	0.4	0.3	0	0	0	0	0	0.0
14. Өмнөговь	1	2	1	0.2	0.3	0.2	0	0	0	0	0	0.0
15. Сүхбаатар	22	5	14	4.0	0.8	2.5	0	0	0	0	0	0.0
16. Сэлэнгэ	3	0	3	0.3	0.0	0.3	0	7	2	0	0	0.2
17. Төв	8	3	29	0.9	0.3	3.3	0	0	0	0	0	0.0
18. Увс	4	0	11	0.5	0.0	1.4	0	0	0	0	0	0.0
19. Ховд	0	0	2	0.0	0.0	0.2	0	8	3	0	0	0.4
20. Хөвсгөл	1	2	1	0.1	0.2	0.1	0	2	0	0	0	0.0
21. Хэнтий	22	5	42	3.2	0.7	6.0	0	4	1	0	0	0.1
<b>Аймгийн дүн</b>	<b>273</b>	<b>123</b>	<b>265</b>	<b>1.7</b>	<b>0.7</b>	<b>1.7</b>	<b>0</b>	<b>6</b>	<b>13</b>	<b>0</b>	<b>0</b>	<b>0.1</b>
22. Улаанбаатар	17	17	19	0.1	0.1	0.1	0	9	7	0	0	0.1
<b>Улсын дүн</b>	<b>290</b>	<b>140</b>	<b>284</b>	<b>1.0</b>	<b>0.5</b>	<b>1.0</b>	<b>0</b>	<b>15</b>	<b>20</b>	<b>0</b>	<b>0</b>	<b>0.1</b>

### 3.Зоонозын халдварт өвчнүүд

Аймаг хот	A20 Тарваган тахал / Plague						A22 Боом өвчин/ Anthrax					
	Өвчлөл			10000 хүн амд			Өвчлөл			10000 хүн амд		
	2015 онд	2016 онд	5 жилийн дундаж	2015 онд	2016 онд	5 жилийн дундаж	2015 онд	2016 онд	5 жилийн дундаж	2015 онд	2016 онд	5 жилийн дундаж
	Нас	Нас	Нас	Нас	Нас	Нас	Нас	Нас	Нас	Нас	Нас	Нас
01. Архангай	0	0.0	0.0	0	0.0	0.0	0	0	0	0.0	0.0	0
02. Баян-Өлгий	0	0.0	0.0	0	0.0	0.0	0	0	0	0.0	0.0	0
03. Баянхонгор	0	0.0	0.0	0	0.0	0.0	0	0	0	0.0	0.0	0
04. Булган	0	0.0	0.0	0	0.0	0.0	0	0	1	0.0	0.2	0
05. Говь-Алтай	0	0.0	0.0	0	0.0	0.0	0	0	0	0.0	0.0	0
06. Говьсүмбэр	0	0.0	0.0	0	0.0	0.0	0	0	0	0.0	0.0	0
07. Дархан-Уул	0	0.0	0.0	0	0.0	0.0	0	0	0	0.0	0.0	0
08. Дорноговь	0	0.0	0.0	0	0.0	0.0	0	0	0	0.0	0.0	0
09. Дорнод	0	0.0	0.0	0	0.0	0.0	1	2	1	0.1	0.3	0
10. Дундговь	0	0.0	0.0	0	0.0	0.0	0	0	0	0.0	0.0	0
11. Завхан	0	0.0	0.0	0	0.0	0.0	0	0	1	0.0	0.1	0
12. Орхон	0	0.0	0.0	0	0.0	0.0	0	0	0	0.0	0.0	0
13. Өвөрхангай	0	0.0	0.0	0	0.0	0.0	0	0	0	0.0	0.0	0
14. Өмнөговь	0	0.0	0.0	0	0.0	0.0	0	0	0	0.0	0.0	0
15. Сүхбаатар	0	0.0	0.0	0	0.0	0.0	0	0	0	0.0	0.0	0
16. Сэлэнгэ	0	0.0	0.0	0	0.0	0.0	0	0	0	0.0	0.0	0
17. Төв	0	0.0	0.0	0	0.0	0.0	0	0	0	0.0	0.0	0
18. Увс	0	0.0	0.0	0	0.0	0.0	0	0	1	0.0	0.1	0
19. Ховд	1	0.0	0.0	0	0.0	0.0	0	0	0	0.0	0.0	0
20. Хөвсгөл	2	0.0	0.0	0	0.0	0.0	1	0	0	0.1	0.0	0
21. Хэнтий	0	0.0	0.0	0	0.0	0.0	0	0	0	0.0	0.0	0
<b>Аймгийн дүн</b>	<b>3</b>	<b>0.0</b>	<b>0.0</b>	<b>0</b>	<b>0.0</b>	<b>0.0</b>	<b>0</b>	<b>2</b>	<b>4</b>	<b>0.0</b>	<b>0.0</b>	<b>0</b>
22.Улаанбаатар	0	0.0	0.0	0	0.0	0.0	0	5	0	0.0	0.0	0
<b>Улсын дүн</b>	<b>3</b>	<b>0.0</b>	<b>0.0</b>	<b>0</b>	<b>0.0</b>	<b>0.0</b>	<b>7</b>	<b>2</b>	<b>6</b>	<b>0.0</b>	<b>0.0</b>	<b>0</b>

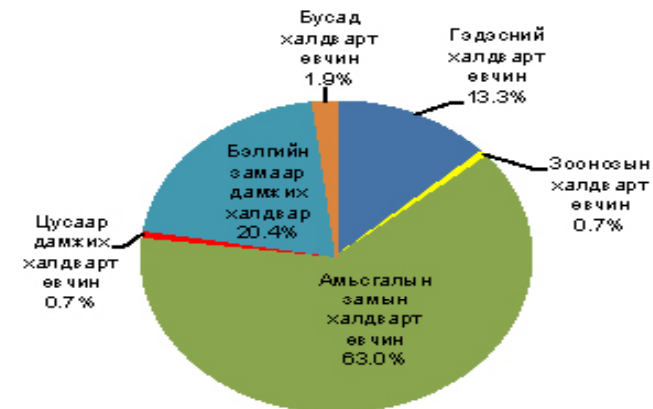
### Халдварт өвчин /2016 оны эхний 11 сарын байдлаар /

Улсын хэмжээнд 27 төрлийн 66 017 халдварт өвчний тохиолдол бүртгэгдэж, 10 000 хүн амд 215.9 ногдож байна. Өмнөх оны мөн үеэс 10 845 тохиолдлоор буюу 10 000 хүн амд ногдох өвчлөл 29.7-оор өссөн байна. Энэ нь улаанбурхан өвчний дэгдэлттэй холбоотой байна.

Нийт халдварт өвчний 10 000 хүн амд ногдох өвчлөл Дорнод /308.6/, Дархан-Уул /301.2/, Дорноговь /252.8/, Баянхонгор/249.0/, аймгууд болон Улаанбаатар хотод/273.8/ улсын дундаж үзүүлэлтээс өндөр байна.

Өнгөрсөн оны мөн үетэй харьцуулахад сальмонеллөз, цусан суулга, улаан эсэргэнэ, ёлом, трихомониаз, хачигт рикеттиоз, хачигт энцефалит, хачигт борреллиоз, салхин цэцэг, улаанбурхан, улаанууд, халдварт эритема, энтеровирус, ХДХВ/ДОХ, гахай хавдар, хумхаа зэрэг өвчлөлийн тохиолдол нэмэгдсэн байна.

Зураг 10. Бүртгэгдсэн халдварт өвчний бүтэц, хувиар /2016 оны эхний 11 сарын байдлаар/



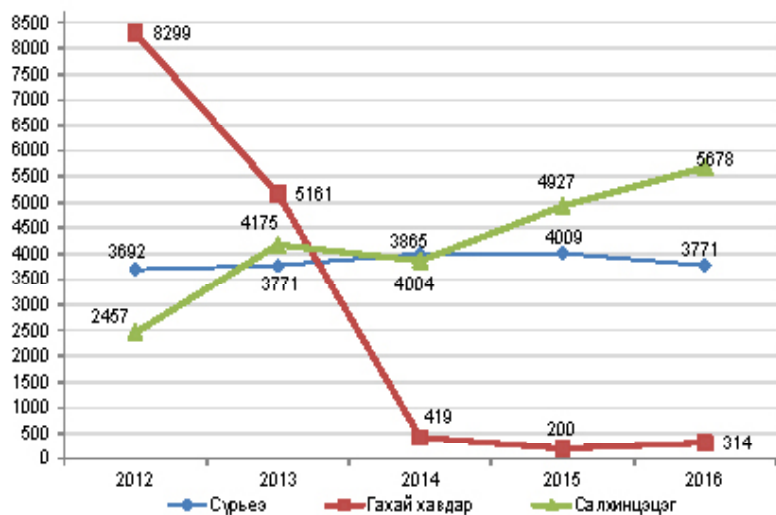
### Вирус гепатит

Вирус гепатит өвчний 528 тохиолдол бүртгэгдэж, 10 000 хүн амд 1.7 ногдож байна. Нийт халдварт өвчний 0.8 хувийг эзэлж байна. Өнгөрсөн оны мөн үеэс 301 тохиолдлоор буурсан байна. Нийт вирус гепатит өвчлөлийн 7.0 хувийг цочмог А гепатит, 65.2 хувийг цочмог В гепатит, 18.0 хувийг С гепатит тус тус эзэлж байна.

## Амьсгалын замын халдварт өвчин

Амьсгалын замын цочмог халдварт өвчний 41 581 тохиолдол бүртгэгдэж, нийт халдварт өвчний 63.0 хувийг эзэлж байна. Амьсгалын замын халдвар өмнөх оноос 9108 тохиолдлоор өссөн байна.

Зураг 11. Амьсгалын замын халдварт өвчин, бодит тоо /2012-2016 оны 11сарын байдлаар/



## Салхинцэцэг

Салхинцэцэг өвчлөлийн 5 678 тохиолдол бүртгэгдэж 10 000 хүн амд 18.6 байна. Нийт халдварт өвчний 8.6 хувийг эзэлж өмнөх оны мөн үеэс 751 тохиолдлоор өссөн байна.

Аймаг хот	B08 Халдварт эритем / Erythema Infectiosum						B26 Гахай хавдар / Mumps					
	Өвчлөл			10000 хүн амд			Өвчлөл			10000 хүн амд		
	2015 онд	2016 онд	5 жилийн дундаж	2015 онд	2016 онд	5 жилийн дундаж	2015 онд	2016 онд	5 жилийн дундаж	2015 онд	2016 онд	5 жилийн дундаж
01. Архангай	0	0	0	0.0	0.0	0.0	2	2	37	0.2	0.2	4.1
02. Баян-Өлгий	0	0	0	0.0	0.0	0.0	0	0	20	0.0	0.0	2.1
03. Баянхонгор	0	0	0	0.0	0.0	0.0	2	9	37	0.2	1.1	4.5
04. Булган	0	0	0	0.0	0.0	0.0	4	3	37	0.7	0.5	6.3
05. Говь-Алтай	0	0	0	0.0	0.0	0.0	0	2	17	0.0	0.4	3.1
06. Говьсүмбэр	0	0	0	0.0	0.0	0.0	0	4	7	0.0	2.4	4.6
07. Дархан-Уул	0	0	0	0.0	0.0	0.0	5	11	16	0.5	1.1	1.6
08. Дорноговь	0	0	0	0.0	0.0	0.0	4	6	34	0.6	0.9	5.4
09. Дорнод	0	0	0	0.0	0.0	0.0	28	18	202	3.8	2.4	27.4
10. Дундговь	0	0	0	0.0	0.0	0.0	1	2	18	0.2	0.5	4.3
11. Завхан	0	0	0	0.0	0.0	0.0	0	3	86	0.0	0.4	12.5
12. Орхон	0	0	0	0.0	0.0	0.0	0	1	17	0.0	0.1	1.8
13. Өвөрхангай	0	0	0	0.0	0.0	0.0	3	2	187	0.3	0.2	17.1
14. Өмнөговь	0	0	0	0.0	0.0	0.0	1	3	5	0.2	0.5	0.8
15. Сүхбаатар	0	0	0	0.0	0.0	0.0	2	7	59	0.4	1.2	10.6
16. Сэлэнгэ	0	0	0	0.0	0.0	0.0	9	3	6	0.0	0.0	0.6
17. Төв	0	1	0	0.0	0.1	0.0	5	9	51	1.0	0.3	5.8
18. Увс	0	0	0	0.0	0.0	0.0	0	6	13	0.7	0.0	1.7
19. Ховд	0	0	0	0.0	0.0	0.0	0	6	96	0.0	0.7	11.7
20. Хөвсгөл	0	0	0	0.0	0.0	0.0	4	5	109	0.3	0.4	8.9
21. Хэнтий	0	0	0	0.0	0.0	0.0	2	0	60	0.3	0.0	8.6
<b>АЙМГИЙН ДҮН</b>	<b>0</b>	<b>1</b>	<b>1</b>	<b>0.0</b>	<b>0.0</b>	<b>0.0</b>	<b>72</b>	<b>87</b>	<b>1112</b>	<b>0.5</b>	<b>0.5</b>	<b>6.9</b>
22. Улаанбаатар	32	96	33	0.2	0.7	0.2	128	227	1766	0.9	1.6	13.3
<b>Улсын дүн</b>	<b>32</b>	<b>97</b>	<b>33</b>	<b>0.1</b>	<b>0.3</b>	<b>0.1</b>	<b>200</b>	<b>314</b>	<b>2879</b>	<b>0.7</b>	<b>1.0</b>	<b>9.8</b>

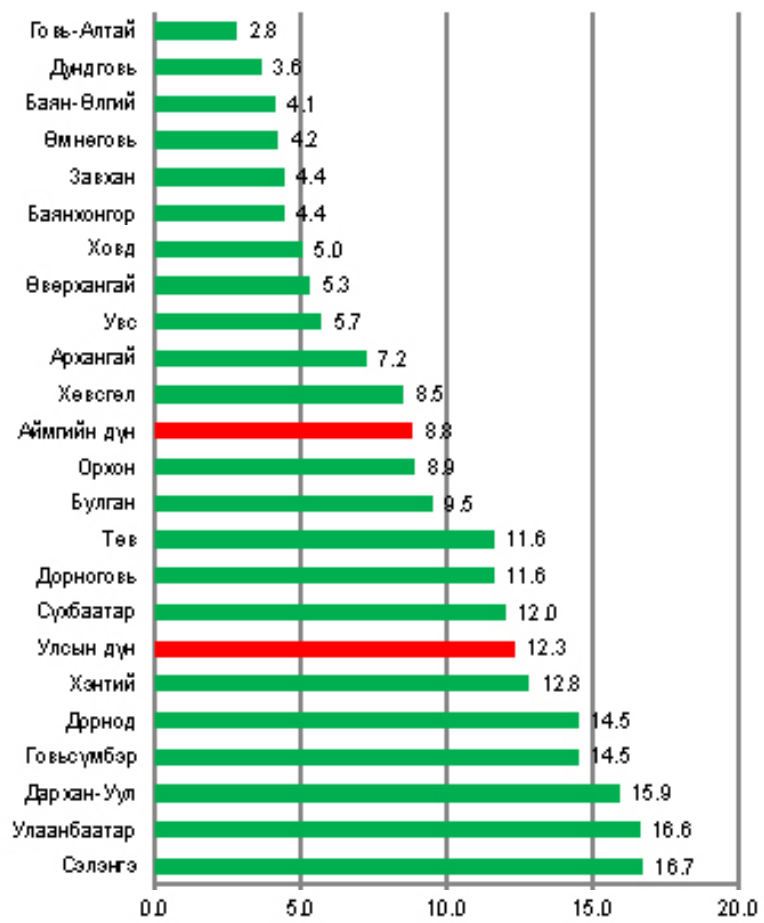


Аймаг хот	B06 Улаанууд/Rubella						ALXAX / SARS/					
	Өвчлөл			10000 хүн амд			Өвчлөл			10000 хүн амд		
	2015 онд	2016 онд	5 жилийн дундаж	2015 онд	2016 онд	5 жилийн дундаж	2015 онд	2016 онд	5 жилийн дундаж	2015 онд	2016 онд	5 жилийн дундаж
	Таргалт	Таргалт	Таргалт	Таргалт	Таргалт	Таргалт	Таргалт	Таргалт	Таргалт	Таргалт	Таргалт	Таргалт
01. Архангай	0	3	1	0.0	0.3	0.1	0	0	0	0.0	0.0	0.0
02. Баян-Өлгий	0	0	0	0.0	0.0	0.0	0	0	0	0.0	0.0	0.0
03. Баянхонгор	2	0	0	0.2	0.0	0.0	0	0	0	0.0	0.0	0.0
04. Булган	0	0	1	0.0	0.0	0.2	0	0	0	0.0	0.0	0.0
05. Говь-Алтай	0	0	0	0.0	0.0	0.0	0	0	0	0.0	0.0	0.0
06. Говьсүмбэр	0	0	0	0.0	0.0	0.0	0	0	0	0.0	0.0	0.0
07. Дархан-Уул	0	6	1	0.0	0.6	0.1	0	0	0	0.0	0.0	0.0
08. Дорноговь	0	0	0	0.0	0.0	0.0	0	0	0	0.0	0.0	0.0
09. Дорнод	0	0	1	0.0	0.0	0.1	0	0	0	0.0	0.0	0.0
10. Дундговь	1	1	1	0.2	0.2	0.2	0	0	0	0.0	0.0	0.0
11. Завхан	0	0	1	0.0	0.0	0.1	0	0	0	0.0	0.0	0.0
12. Орхон	0	5	1	0.0	0.5	0.1	0	0	0	0.0	0.0	0.0
13. Өвөрхангай	0	0	0	0.0	0.0	0.0	0	0	0	0.0	0.0	0.0
14. Өмнөговь	3	6	2	0.5	1.0	0.3	0	0	0	0.0	0.0	0.0
15. Сүхбаатар	0	0	0	0.0	0.0	0.0	0	0	0	0.0	0.0	0.0
16. Сэлэнгэ	0	0	0	0.0	0.0	0.0	0	0	0	0.0	0.0	0.0
17. Төв	0	0	0	0.0	0.0	0.0	0	0	0	0.0	0.0	0.0
18. Увс	0	0	0	0.0	0.0	0.0	0	0	0	0.0	0.0	0.0
19. Ховд	10	10	4	1.2	1.2	0.5	0	0	0	0.0	0.0	0.0
20. Хөвсгөл	4	1	1	0.3	0.1	0.1	0	0	0	0.0	0.0	0.0
21. Хэнтий	1	0	0	0.1	0.0	0.0	0	0	0	0.0	0.0	0.0
<b>АЙМГИЙН ДҮН</b>	<b>21</b>	<b>32</b>	<b>14</b>	<b>0.1</b>	<b>0.2</b>	<b>0.1</b>	<b>0</b>	<b>0</b>	<b>0</b>	<b>0.0</b>	<b>0.0</b>	<b>0.0</b>
22.Улаанбаатар	21	16	50	0.2	0.1	0.4	0	0	0	0.0	0.0	0.0
<b>Улсын дүн</b>	<b>42</b>	<b>48</b>	<b>64</b>	<b>0.1</b>	<b>0.2</b>	<b>0.2</b>	<b>0</b>	<b>0</b>	<b>0</b>	<b>0.0</b>	<b>0.0</b>	<b>0.0</b>

### Сүрьеэ

Сүрьеэ өвчний 3 771 шинэ тохиолдол бүртгэгдсэн нь нийт халдварт өвчний 5.7 хувийг эзэлж байна. 10 000 хүн амд ногдох өвчлөл 12.3 байна. Өнгөрсөн оны мөн үеэс 238 тохиолдлоор буурсан байна. Нийт өвчлөлийн 2 317 тохиолдол буюу 61.4 хувь нь Улаанбаатар хотод бүртгэгдсэн байна.

Зураг 12. Сүрьеэгийн өвчлөл,10 000 хүн амд / 2016 оны эхний 11 сарын байдлаар/



## Улаанбурхан

2016 оны эхний 11 сарын байдлаар улаанбурхан өвчний 30 266 тохиолдол бүртгэгдэж, 10 000 хүн амд 99.0 ногдож байна. Энэ нь нийт бүртгэгдсэн халдварт өвчний 45.8 хувийг эзэлж байна. Улаанбурхан өвчний 15 965 тохиолдол буюу 52.7 хувь нь Улаанбаатар хотод, 47.3 хувь нь орон нутаг бүртгэгдсэн байна. 10 000 хүн амд ногдох өвчлөл улсын дундаж үзүүлэлтээс өндөр байгаа аймгуудыг дурьдвал Дархан-Уул/221.3/, Дорноговь/158.3/, Өвөрхангай/125.1/, Баянхонгор/117.5/, Говь-Алтай/113.1/, Архангай/107.6/, Сэлэнгэ/105.3/ болон Улаанбаатар хотод /114.3/ байна.

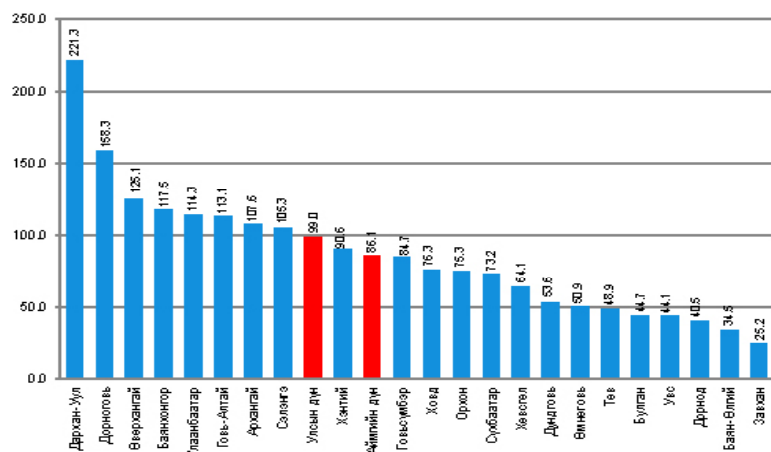
### Нас баралт

Улаанбурхан өвчний шалтгаант нас баралт 7, 8, 9, 10, 11 сард шинээр бүртгэгдээгүй байна. Эхний 6 сарын байдлаар 132 тохиолдол бүртгэгдсэний 59.1 хувь нь эрэгтэй, 40.9 хувь нь эмэгтэй, насны ангиллаар авч үзвэл 119 тохиолдол буюу 90.2 хувь нь 1 хүртэлх насны хүүхэд, 9 тохиолдол буюу 6.8 хувь нь 1-5 хүртэлх насных, 4 тохиолдол нь 16-аас дээш насны хүн амд бүртгэгдсэн байна.

Улаанбурхан өвчний шалтгаант 132 нас баралтын 20.5 хувь нь сум, сум дундын эмнэлэгт, 36.4 хувь нь аймаг, дүүргийн нэгдсэн эмнэлэгт, 37.9 хувь нь төв эмнэлэг тусгай мэргэжлийн төвд, 5.3 хувь нь бүсийн оношлогоо эмчилгээний төвд тус тус бүртгэгдсэн байна.

Тус өвчний шалтгаант нас баралтын 68 тохиолдол нь лабораторийн шинжилгээгээр батлагдаж, 64 тохиолдол нь эмнэлзүйн шинж тэмдгээр оношлогдсон байна.

**Зураг 13. Улаанбурханы өвчлөл, 10 000 хүн амд / 2016 оны эхний 11 сарын байдлаар/**



B05 Улаанбурхан/Measles									
Аймаг хот	Төхиолдлын тоо			Өвчлөл					
				10000 хүн амд					
	2015 онд	2016 онд	5 жилийн дундаж	2015 онд	2016 онд	5 жилийн дундаж			
01. Архангай	89	991	216	10.0	107.6	24.2	1	9	10
02. Баян-Өлгий	185	346	106	19.7	34.5	11.1	0	0	0
03. Баянхонгор	72	986	212	8.9	117.5	26.0	2	8	10
04. Булган	5	268	55	0.9	44.7	9.4	0	1	1
05. Говь-Алтай	37	636	135	6.7	113.1	24.3	0	0	0
06. Говьсүмбэр	44	140	37	28.5	84.7	24.4	1	0	1
07. Дархан-Уул	123	2234	471	12.4	221.3	48.1	2	6	8
08. Дорноговь	142	1033	235	22.5	158.3	37.5	0	4	4
09. Дорнод	123	310	87	16.8	40.5	11.8	0	0	0
10. Дундговь	234	238	94	57.3	53.6	22.5	0	1	1
11. Завхан	60	176	47	8.9	25.2	6.8	0	1	1
12. Орхон	259	759	204	27.5	75.3	21.8	1	2	3
13. Өвөрхангай	201	1405	321	18.7	125.1	29.4	2	2	4
14. Өмнөговь	493	314	161	77.7	50.9	26.3	0	0	0
15. Сүхбаатар	92	432	105	16.6	73.2	18.9	0	0	0
16. Сэлэнгэ	96	1119	243	9.2	105.3	23.1	8	2	10
17. Төв	403	442	169	45.8	48.9	19.1	0	2	2
18. Увс	145	356	100	19.4	44.1	13.1	0	4	4
19. Хөвд	172	637	162	21.4	76.3	19.7	0	4	4
20. Хөвсгөл	193	821	203	15.8	64.1	16.5	1	10	11
21. Хэнтий	346	658	201	49.9	90.6	28.7	2	5	7
Аймгийн дүн	19041	15965	7001	139.2	114.3	52.8	20	61	81
Улсын дүн	22555	30266	10564	76.1	99.0	36.0	48	3	51
							68	64	

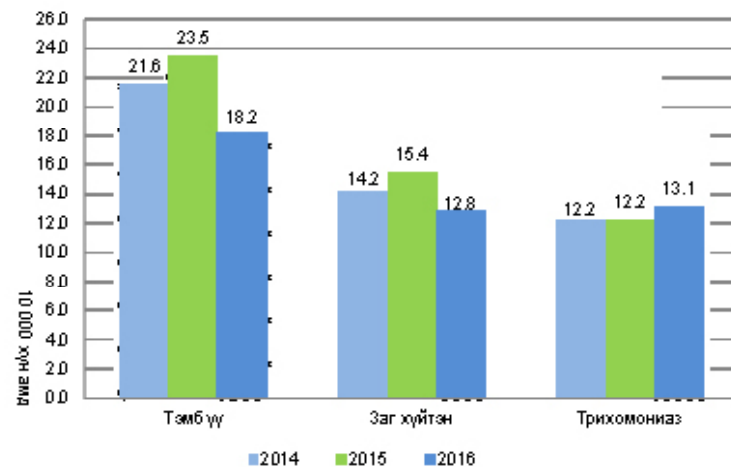
Аймаг хот	А48 Хийт үхжил/Gas gangrene						B01 Салхинцэцэг/Varicella					
	Өвчлөл			10000 хүн амд			Өвчлөл			10000 хүн амд		
	2015 онд	2016 онд	5 жилийн дундаж	2015 онд	2016 онд	5 жилийн дундаж	2015 онд	2016 онд	5 жилийн дундаж	2015 онд	2016 онд	5 жилийн дундаж
01. Архангай	0	0	0.0	0.0	0.0	0.0	24	42	48	2.7	4.6	5.4
02. Баян-Өлгий	0	0	0.0	0.0	0.1	0	5	5	4	0.5	0.5	0.4
03. Баянхонгор	0	0	0.0	0.0	0.0	216	216	91	124	26.8	10.8	15.2
04. Булган	0	0	0.0	0.0	0.0	66	66	95	71	11.5	15.8	12.1
05. Говь-Алтай	0	0	0.0	0.0	0.0	16	16	63	28	2.9	11.2	5.0
06. Говьсүмбэр	0	0	0.0	0.0	0.0	9	76	25	16	5.8	15.1	10.5
07. Дархан-Уул	0	0	0.0	0.0	0.0	0	171	220	113	7.6	21.8	11.5
08. Дорноговь	0	0	0.0	0.0	0.0	0	343	157	160	27.1	24.1	25.5
09. Дорнод	0	0	0.0	0.0	0.0	0	22	344	312	46.8	45.0	42.4
10. Дундговь	0	0	0.0	0.0	0.1	0	16	131	61	5.4	29.5	14.6
11. Завхан	0	0	0.0	0.0	0.0	0	66	154	52	2.4	22.0	7.6
12. Орхон	0	0	0.0	0.0	0.0	0	188	50	47	7.0	5.0	5.0
13. Өвөрхангай	0	0	0.0	0.0	0.0	0	160	263	155	17.5	23.4	14.2
14. Өмнөговь	0	0	0.0	0.0	0.0	0	113	268	159	25.2	43.5	26.0
15. Сүхбаатар	0	0	0.0	0.0	0.0	0	17	229	96	20.4	38.8	17.3
16. Сэлэнгэ	0	0	0.0	0.0	0.0	0	134	17	15	1.6	1.6	1.4
17. Төв	0	0	0.0	0.0	0.0	0	24	92	99	15.2	10.2	11.2
18. Увс	0	0	0.0	0.0	0.0	0	106	17	42	3.2	2.1	5.5
19. Ховд	0	0	0.0	0.0	0.0	0	136	98	65	13.2	11.7	7.9
20. Хөвсгөл	0	0	0.0	0.0	0.0	0	132	150	133	11.1	11.7	10.8
21. Хэнтий	0	0	0.0	0.0	0.0	0	2040	66	107	19.0	9.1	15.3
<b>Аймгийн дүн</b>	0	1	0.0	0.0	0.0	0	2887	2577	1905	12.8	15.5	11.9
22. Улаанбаатар	0	0	0.0	0.0	0.0	0	4927	3101	2343	21.1	22.2	17.7
<b>Улсын дүн</b>	0	1	0.0	0.0	0.0	0	5678	4248	4248	16.6	18.6	14.5

## Бэлгийн замаар дамжих халдвар

Зонхилон тохиолдох бэлгийн замаар дамжих халдварын тохиолдол 13 489 бүртгэгдсэн нь нийт халдварт өвчний 20.4 хувийг эзэлж байна.

Нийт өвчлөлийн 29.0 хувийг заг хүйтэн, 41.2 хувийг тэмбүү, 29.7 хувийг трихомониаз, 0.1 хувийг ХДХВ/ДОХ-ын халдвар тус тус эзэлж байна. Өнгөрсөн оны мөн үетэй харьцуулахад тэмбүүгийн өвчлөл 1 406 тохиолдлоор буурсан ба 10 000 хүн амд ногдох өвчлөл Баянхонгор/32.9 /, Сүхбаатар/28.5/, Дорнод/26.7/, Хөвсгөл/24.0/, Говьсүмбэр/23.0/, Төв/22.5/, Дорноговь/20.1/, Говь-Алтай/20.1/ аймгууд болон Улаанбаатар хотод/20.1/ улсын дундажаас өндөр байна.

Зураг 14. Зонхилон тохиолдох бэлгийн замаар дамжих халдвар, /Сүүлийн 3 жилийн эхний 11 сарын байдлаар/



## Халдварт өвчний шалтгаант нас баралт

2016 оны эхний 11 сарын байдлаар халдварт өвчний шалтгаант нас баралтын нийт 263 тохиолдол бүртгэгдсэн байна. Нас баралтын тохиолдлыг өвчний шалтгаанаар авч үзвэл: улаан бурхан-132, сүрьеэ-100, төрөлхийн тэмбүү-13, ХДХВ/ДОХ-8, вирүст хепатит-5, хачигт энцеофалит-2, салхинцэцэг-1, хумхаа-1, менингококкт халдвар-1 тохиолдол тус тус бүртгэгдсэн байна.

## Эх, хүүхдийн эрүүл мэндийн үзүүлэлт 2015, 2016 оны эхний 11 сарын байдлаар

Аймаг хот	Төрсөн эх			Амьд төрсөн хүүхэд			Амьгүй төрсөн хүүхэд		
	2015 онд	2016 онд	5 жилийн дундаж	2015 онд	2016 онд	5 жилийн дундаж	2015 онд	2016 онд	2016 онд
	01. Архангай	1878	1820	1900	1890	1826	1911	1911	10
02. Баян-Өлгий	2550	2585	2530	2559	2582	2521	2521	18	24
03. Баянхонгор	1957	1820	1986	1962	1824	1992	1992	16	12
04. Булган	913	803	892	920	806	897	897	3	6
05. Говь-Алтай	1174	1098	1206	1183	1099	1210	1210	5	7
06. Говьсүмбэр	401	419	423	405	422	425	425	2	2
07. Дархан-Уул	2414	2305	2452	2427	2315	2466	2466	9	10
08. Дорноговь	1399	1342	1355	1414	1352	1364	1364	3	7
09. Дорнод	1777	1913	1819	1788	1921	1824	1824	8	10
10. Дундговь	910	897	858	915	894	860	860	1	7
11. Завхан	1484	1315	1414	1487	1322	1420	1420	13	7
12. Орхон	2458	2402	2488	2473	2423	2501	2501	14	5
13. Өвөрхангай	2512	2464	2502	2524	2470	2510	2510	15	15
14. Өмнөговь	1380	1288	1326	1378	1296	1330	1330	12	5
15. Сүхбаатар	1278	1159	1188	1277	1167	1193	1193	10	7
16. Сэлэнгэ	1774	1704	1785	1785	1714	1794	1794	7	5
17. Төв	1164	1128	1137	1161	1121	1138	1138	14	12
18. Увс	1833	1885	1884	1847	1897	1894	1894	6	12
19. Ховд	2099	2033	2120	2097	2046	2126	2126	16	13
20. Хөвсгөл	2865	2740	2948	2870	2743	2953	2953	19	17
21. Хэнтий	1517	1493	1473	1520	1494	1476	1476	10	6
<b>АЙМГИЙН ДҮН</b>	35737	34613	35684	35882	34734	35805	35805	211	200
22. Улаанбаатар	37993	37230	36664	38255	37466	36918	36918	299	244
<b>Улсын дүн</b>	73730	71843	72348	74137	72200	72723	72723	510	444

Аймаг хот	А39 Менингококкт халдвар/Meningococcal infection						А46 Ёлом/Erysipelas						
	Өвчлөл		10000 хүн амд		Үр ашг		Өвчлөл		10000 хүн амд		Үр ашг		
	2015 онд	2016 онд	5 жилийн дундаж	2015 онд	2016 онд	5 жилийн дундаж	2015 онд	2016 онд	2015 онд	2016 онд	2015 онд	2016 онд	
01. Архангай	0	0	0.1	0	0	0	3	3	4	0.3	0.3	0.4	0
02. Баян-Өлгий	0	0	0.0	0.0	0	0	0	0	0	0.0	0.0	0.0	0
03. Баянхонгор	0	0	0.0	0.0	0	0	7	3	4	0.9	0.4	0.5	0
04. Булган	1	0	0.2	0.0	0	0	0	5	1	0.0	0.8	0.2	0
05. Говь-Алтай	0	0	0.0	0.0	0	0	0	1	1	0.0	0.2	0.2	0
06. Говьсүмбэр	0	0	0.0	0.0	0	0	1	1	1	0.6	0.6	0.7	0
07. Дархан-Уул	0	1	0.0	0.1	0.2	0	0	0	1	0.0	0.0	0.1	0
08. Дорноговь	0	0	0.0	0.0	0.2	0	1	2	2	0.2	0.3	0.3	0
09. Дорнод	2	2	0.1	0.3	0.1	0	0	7	4	0.0	0.9	0.5	0
10. Дундговь	0	1	0.0	0.0	0.0	1	2	4	3	0.5	0.9	0.7	0
11. Завхан	0	0	0.0	0.0	0.0	0	0	2	0	0.0	0.3	0.0	0
12. Орхон	0	0	0.0	0.0	0.0	0	3	0	2	0.3	0.0	0.2	0
13. Өвөрхангай	0	0	0.0	0.0	0.0	0	3	1	3	0.3	0.1	0.3	0
14. Өмнөговь	0	0	0.0	0.0	0.0	0	3	2	1	0.5	0.3	0.2	0
15. Сүхбаатар	1	0	0.2	0.0	0.2	0	0	2	1	0.0	0.3	0.2	0
16. Сэлэнгэ	1	0	0.0	0.0	0.0	0	1	0	1	0.1	0.0	0.1	0
17. Төв	0	0	0.0	0.1	0.0	0	0	0	0	0.0	0.0	0.0	0
18. Увс	0	0	0.0	0.0	0.0	0	1	0	1	0.1	0.0	0.1	0
19. Ховд	0	0	0.0	0.0	0.0	0	1	0	1	0.1	0.0	0.1	0
20. Хөвсгөл	0	0	0.0	0.0	0.0	0	5	2	2	0.4	0.2	0.2	0
21. Хэнтий	0	0	0.0	0.0	0.0	0	8	0	3	1.2	0.0	0.4	0
<b>АЙМГИЙН ДҮН</b>	5	4	0.0	0.1	0.1	1	39	35	37	0.2	0.2	0.2	0
22. Улаанбаатар	5	4	0.0	0.0	0.1	0	92	109	105	0.7	0.8	0.8	0
<b>Улсын дүн</b>	10	8	0.0	0.1	0.1	1	131	144	142	0.4	0.5	0.5	0

Аймаг хот	А37 Хөхүүл ханиад/ Whooping cough						А38 Улаан эсэргэнэ/ Scarlet fever										
	Өвчлөл			10000 хүн амд			Өвчлөл			10000 хүн амд							
	2015 онд	2016 онд	5 жилийн дундаж	2015 онд	2016 онд	5 жилийн дундаж	2015 онд	2016 онд	5 жилийн дундаж	2015 онд	2016 онд	5 жилийн дундаж					
	Цэг	Цэг	Цэг	Цэг	Цэг	Цэг	Цэг	Цэг	Цэг	Цэг	Цэг	Цэг					
01. Архангай	0	0	0	0.0	0.0	0.0	0	0	0	2	0	1	0.2	0.0	0.0	0.1	0
02. Баян-Өлгий	0	0	0	0.0	0.0	0.0	0	0	0	0	0	0	0	0.0	0.0	0.0	0
03. Баянхонгор	0	0	0	0.0	0.0	0.0	0	0	0	0	0	0	0	0.0	0.0	0.0	0
04. Булган	0	0	0	0.0	0.0	0.0	0	0	0	3	5	2	0.5	0.8	0.3	0	0
05. Говь-Алтай	0	0	0	0.0	0.0	0.0	0	0	0	0	0	0	0	0.0	0.0	0.0	0
06. Говьсүмбэр	0	0	0	0.0	0.0	0.0	0	0	0	0	0	0	0	0.0	0.0	0.0	0
07. Дархан-Уул	0	0	0	0.0	0.0	0.0	0	0	0	2	15	4	0.2	1.5	0.4	0	0
08. Дорноговь	0	0	0	0.0	0.0	0.0	0	0	0	0	0	0	0	0.0	0.0	0.0	0
09. Дорнод	0	0	0	0.0	0.0	0.0	0	0	0	10	51	12	1.4	6.7	1.6	0	0
10. Дундговь	0	0	0	0.0	0.0	0.0	0	0	0	2	2	1	0.5	0.5	0.2	0	0
11. Завхан	0	0	0	0.0	0.0	0.0	0	0	0	0	0	0	0	0.0	0.0	0.0	0
12. Орхон	0	0	0	0.0	0.0	0.0	0	0	0	4	1	1	0.4	0.1	0.1	0	0
13. Өвөрхангай	0	0	0	0.0	0.0	0.0	0	0	0	0	1	0	0.0	0.1	0.0	0	0
14. Өмнөговь	0	0	0	0.0	0.0	0.0	0	0	0	19	14	7	3.0	2.3	1.1	0	0
15. Сүхбаатар	0	0	0	0.0	0.0	0.0	0	0	0	0	1	0	0.0	0.2	0.0	0	0
16. Сэлэнгэ	0	0	0	0.0	0.0	0.0	0	0	0	0	0	0	0.0	0.0	0.0	0	0
17. Төв	0	0	0	0.0	0.0	0.0	0	0	0	2	0	1	0.2	0.0	0.1	0	0
18. Увс	0	0	0	0.0	0.0	0.0	0	0	0	0	0	0	0.0	0.0	0.0	0	0
19. Ховд	0	0	0	0.0	0.0	0.0	0	0	0	4	8	2	0.5	1.0	0.2	0	0
20. Хөвсгөл	0	0	0	0.0	0.0	0.0	0	0	0	0	2	1	0.0	0.2	0.1	0	0
21. Хэнтий	0	0	0	0.0	0.0	0.0	0	0	0	0	0	0	0.0	0.0	0.0	0	0
<b>АЙМГИЙН ДҮН</b>																	
22. Улаанбаатар	0	0	0	0.0	0.0	0.0	0	0	0	48	100	34	0.3	0.6	0.2	0	0
<b>Улсын дүн</b>	0	0	0	0.0	0.0	0.0	0	0	0	519	1155	439	3.8	8.3	3.3	0	0
	0	0	0	0.0	0.0	0.0	0	0	0	567	1255	473	1.9	4.1	1.6	0	0

### Эхийн эндэгдэл, 2015, 2016 оны эхний 11 сарын байдлаар

Аймаг хот	Эхийн эндэгдэл /100000 амьд төрөлтөд/					
	Нас барсан эх			Эхийн эндэгдэл		
	2015 онд	2016 онд	2015 онд	2016 онд	2015 онд	2016 онд
01. Архангай	0	2	0.0	109.5	0.0	41.9
02. Баян-Өлгий	1	0	39.1	0.0	0.0	63.5
03. Баянхонгор	1	3	51.0	164.5	100.4	100.4
04. Булган	0	0	0.0	0.0	0.0	0.0
05. Говь-Алтай	0	0	0.0	0.0	0.0	0.0
06. Говьсүмбэр	0	0	0.0	0.0	0.0	0.0
07. Дархан-Уул	0	1	0.0	43.2	24.3	24.3
08. Дорноговь	0	0	0.0	0.0	0.0	14.7
09. Дорнод	0	0	0.0	0.0	0.0	11.0
10. Дундговь	0	0	0.0	0.0	0.0	0.0
11. Завхан	0	0	0.0	0.0	0.0	56.4
12. Орхон	0	0	0.0	0.0	0.0	16.0
13. Өвөрхангай	1	2	39.6	81.0	39.8	39.8
14. Өмнөговь	1	2	72.6	154.3	60.1	60.1
15. Сүхбаатар	0	2	0.0	171.4	50.3	50.3
16. Сэлэнгэ	0	0	0.0	0.0	0.0	11.2
17. Төв	1	1	86.1	89.2	52.7	52.7
18. Увс	0	0	0.0	0.0	0.0	0.0
19. Ховд	0	2	0.0	97.8	56.4	56.4
20. Хөвсгөл	1	3	34.8	109.4	60.9	60.9
21. Хэнтий	1	0	65.8	0.0	40.7	40.7
<b>АЙМГИЙН ДҮН</b>						
22. Улаанбаатар	12	15	31.4	51.8	37.4	37.4
<b>Улсын дүн</b>	19	33	25.6	45.7	40.1	40.1
						38.8

## Төрсөн хүүхдийн мэдээ, 2015, 2016 оны эхний 11 сарын байдлаар

Аймаг хот	Амьд төрсөн хүүхэд				Нийт төрөлтөд	
	Бүгд	эрэгтэй	эмэгтэй	1 цагийн дотор хөхөө амласан хүүхдийн хувь	Бага жинтэй хүүхдийн хувь	
					Амьгүй төрөлтийн түвшин	Нийт төрөлтөд
01. Архангай	1826	939	887	91.8	5.0	6.0
02. Баян-Өлгий	2582	1328	1254	99.2	4.1	9.2
03. Баянхонгор	1824	883	941	99.6	5.5	6.5
04. Булган	806	399	407	95.9	6.6	7.4
05. Говь-Алтай	1099	565	534	97.5	5.9	6.3
06. Говьсүмбэр	422	210	212	99.1	2.1	4.7
07. Дархан-Уул	2315	1238	1077	89.9	3.7	4.3
08. Дорноговь	1352	711	641	99.4	3.2	5.2
09. Дорнод	1921	980	941	97.9	3.1	5.2
10. Дундговь	894	433	461	87.5	3.2	7.8
11. Завхан	1322	719	603	99.2	4.8	5.3
12. Орхон	2423	1279	1144	99.3	4.5	2.1
13. Өвөрхангай	2470	1285	1185	91.5	4.2	6.0
14. Өмнөговь	1296	657	639	98.7	6.0	3.8
15. Сүхбаатар	1167	599	568	92.5	3.2	6.0
16. Сэлэнгэ	1714	898	816	90.3	2.0	2.9
17. Төв	1121	563	558	96.9	2.7	10.6
18. Увс	1897	1004	893	94.9	4.3	6.3
19. Ховд	2046	1048	998	99.5	3.8	6.3
20. Хөвсгөл	2743	1397	1346	96.8	3.1	6.2
21. Хэнтий	1494	786	708	98.6	3.1	4.0
<b>Аймгийн дүн</b>	<b>34734</b>	<b>17921</b>	<b>16813</b>	<b>96.0</b>	<b>4.0</b>	<b>5.7</b>
22. Улаанбаатар	37466	19262	18204	96.2	4.5	6.5
<b>Улсын дүн</b>	<b>72200</b>	<b>37183</b>	<b>35017</b>	<b>96.1</b>	<b>4.3</b>	<b>6.1</b>

## 2. Амьсгалын замын халдварт өвчин

Аймаг хот	А15-А19 Сүрьеэ/Tuberculosis										А36 Сахуу / Diphtheria				
	Өвчлөл		10000 хүн амд			Легенд		Өвчлөл			10000 хүн амд		Тас		
	2015 онд	2016 онд	2015 онд	2016 онд	5 жилийн дундаж	2015 онд	2016 онд	2015 онд	2016 онд	2015 онд	2016 онд	5 жилийн дундаж	2015 онд	2016 онд	
01. Архангай	53	66	62	5.9	7.2	6.9	0	0	0	0	0	0	0.0	0.0	
02. Баян-Өлгий	44	41	36	4.7	4.1	3.8	0	0	0	0	0	0	0.0	0.0	
03. Баянхонгор	52	37	43	6.4	4.4	5.3	2	0	0	0	0	0	0.0	0.0	
04. Булган	58	57	52	10.1	9.5	8.9	3	0	0	0	0	0	0.0	0.0	
05. Говь-Алтай	26	16	23	4.7	2.8	4.1	0	0	0	0	0	0	0.0	0.0	
06. Говьсүмбэр	16	24	21	10.4	14.5	13.8	0	0	0	0	0	0	0.0	0.0	
07. Дархан-Уул	206	160	199	20.7	15.9	20.3	0	0	0	0	0	0	0.0	0.0	
08. Дорноговь	75	76	70	11.9	11.6	11.2	1	0	0	0	0	0	0.0	0.0	
09. Дорнод	146	111	128	19.9	14.5	17.4	4	0	0	0	0	0	0.0	0.0	
10. Дундговь	15	16	18	3.7	3.6	4.3	1	0	0	0	0	0	0.0	0.0	
11. Завхан	35	31	39	5.2	4.4	5.7	0	0	0	0	0	0	0.0	0.0	
12. Орхон	109	90	94	11.6	8.9	10.1	5	0	0	0	0	0	0.0	0.0	
13. Өвөрхангай	61	59	64	5.7	5.3	5.9	3	0	0	0	0	0	0.0	0.0	
14. Өмнөговь	30	26	24	4.7	4.2	3.9	1	0	0	0	0	0	0.0	0.0	
15. Сүхбаатар	78	71	73	14.1	12.0	13.2	2	0	0	0	0	0	0.0	0.0	
16. Сэлэнгэ	182	178	194	17.4	16.7	18.4	0	0	0	0	0	0	0.0	0.0	
17. Төв	106	105	99	12.0	11.6	11.2	3	0	0	0	0	0	0.0	0.0	
18. Увс	60	46	54	8.0	5.7	7.1	6	0	0	0	0	0	0.0	0.0	
19. Ховд	35	42	40	4.4	5.0	4.9	0	0	0	0	0	0	0.0	0.0	
20. Хөвсгөл	107	109	110	8.7	8.5	8.9	0	0	0	0	0	0	0.0	0.0	
21. Хэнтий	131	93	104	18.9	12.8	14.8	3	0	0	0	0	0	0.0	0.0	
<b>Аймгийн дүн</b>	<b>1625</b>	<b>1454</b>	<b>1547</b>	<b>10.2</b>	<b>8.8</b>	<b>9.6</b>	<b>34</b>	<b>0</b>	<b>0</b>	<b>0</b>	<b>0</b>	<b>0</b>	<b>0.0</b>	<b>0.0</b>	
22. Улаанбаатар	2384	2317	2274	17.4	16.6	17.1	66	0	0	0	0	0	0.0	0.0	
<b>Улсын дүн</b>	<b>4009</b>	<b>3771</b>	<b>3822</b>	<b>13.5</b>	<b>12.3</b>	<b>13.0</b>	<b>0</b>	<b>0</b>	<b>0</b>	<b>0</b>	<b>0</b>	<b>0</b>	<b>0.0</b>	<b>0.0</b>	

Аймаг хот	В15-19 Вируст хепатит/Viral hepatitis										В15 Вируст хепатит А / Acute hepatitis A				
	Өвчлөл					10000 хүн амд					Өвчлөл			10000 хүн амд	
	2015 онд	2016 онд	5 жилийн дундаж	2015 онд	2016 онд	5 жилийн дундаж	2015 онд	2016 онд	5 жилийн дундаж	2015 онд	2016 онд	5 жилийн дундаж	2015 онд	2016 онд	5 жилийн дундаж
01. Архангай	28	9	95	3.1	1.0	10.6	0	14	6	83	1.6	0.7	9.3	0	
02. Баян-Өлгий	10	0	27	1.1	0.0	2.8	0	8	0	27	0.9	0.0	2.8	0	
03. Баянхонгор	20	17	40	2.5	2.0	4.9	0	0	0	20	0.0	0.0	2.4	0	
04. Булган	8	3	53	1.4	0.5	9.1	0	1	0	47	0.2	0.0	8.0	0	
05. Говь-Алтай	10	10	30	1.8	1.8	5.4	0	1	2	21	0.2	0.4	3.8	0	
06. Говьсүмбэр	8	4	8	5.2	2.4	5.3	0	0	0	3	0.0	0.0	2.0	0	
07. Дархан-Уул	30	24	101	3.0	2.4	10.3	0	3	0	70	0.3	0.0	7.1	0	
08. Дорноговь	12	14	37	1.9	2.1	5.9	2	0	0	20	0.0	0.0	3.2	0	
09. Дорнод	21	10	56	2.9	1.3	7.6	0	0	0	35	0.0	0.0	4.8	0	
10. Дундговь	7	4	42	1.7	0.9	10.1	0	6	3	36	1.5	0.7	8.6	0	
11. Завхан	14	7	56	2.1	1.0	8.1	0	2	2	50	0.3	0.3	7.3	0	
12. Орхон	24	14	73	2.5	1.4	7.8	0	2	0	43	0.2	0.0	4.6	0	
13. Өвөрхангай	12	16	100	1.1	1.4	9.2	0	0	7	82	0.0	0.6	7.5	0	
14. Өмнөговь	24	14	86	3.8	2.3	14.0	0	2	0	67	0.3	0.0	10.9	0	
15. Сүхбаатар	19	9	41	3.4	1.5	7.4	0	4	1	32	0.7	0.2	5.8	0	
16. Сэлэнгэ	9	6	99	0.9	0.6	9.4	0	9	6	91	0.9	0.6	8.6	0	
17. Төв	9	5	40	1.0	0.6	4.5	0	3	3	36	0.3	0.3	4.1	0	
18. Увс	23	13	69	3.1	1.6	9.0	0	9	0	48	1.2	0.0	6.3	0	
19. Ховд	11	10	52	1.4	1.2	6.3	0	6	3	45	0.7	0.4	5.5	0	
20. Хөвсгөл	33	14	72	2.7	1.1	5.9	0	3	3	47	0.2	0.2	3.8	0	
21. Хэнтий	13	2	61	1.9	0.3	8.7	0	1	0	52	0.1	0.0	7.4	0	
<b>Аймгийн дүн</b>	345	205	1239	2.2	1.2	7.7	2	74	36	958	0.5	0.2	6.0	0	
22. Улаанбаатар	484	323	1000	3.5	2.3	7.5	3	6	1	534	0.0	0.0	4.0	0	
<b>Улсын дүн</b>	829	528	2239	2.8	1.7	7.6	5	80	37	1492	0.3	0.1	5.1	0	

### Хүүхдийн эндэгдэл, 2015, 2016 оны эхний 11 сарын байдлаар

Аймаг хот	Нялхсын эндэгдэл			Нялхсын эндэгдэл /1000 амьд төрөлтөд/			5 хүртэлх насны хүүхдийн эндэгдэл			5 хүртэлх насны хүүхдийн эндэгдэл /1000 амьд төрөлтөд/		
	2015 онд	2016 онд	5 жилийн дундаж	2015 онд	2016 онд	5 жилийн дундаж	2015 онд	2016 онд	5 жилийн дундаж	2015 онд	2016 онд	5 жилийн дундаж
	01. Архангай	26	33	31	13.8	18.1	16.9	34	48	41	18.0	26.3
02. Баян-Өлгий	62	74	57	24.2	28.7	22.0	79	85	68	30.9	32.9	27.0
03. Баянхонгор	29	45	34	14.8	24.7	18.8	36	56	42	18.3	30.7	21.1
04. Булган	17	10	15	18.5	12.4	18.4	18	12	17	19.6	14.9	19.0
05. Говь-Алтай	16	18	24	13.5	16.4	21.5	19	21	28	16.1	19.1	23.1
06. Говьсүмбэр	6	7	5	14.8	16.6	12.8	7	9	6	17.3	21.3	14.1
07. Дархан-Уул	27	30	23	11.1	13.0	9.8	32	37	29	13.2	16.0	11.8
08. Дорноговь	17	20	19	12.0	14.8	14.3	17	22	24	12.0	16.3	17.6
09. Дорнод	12	23	20	6.7	12.0	10.3	17	32	27	9.5	16.7	14.8
10. Дундговь	6	15	11	6.6	16.8	12.1	9	19	14	9.8	21.3	16.3
11. Завхан	39	21	30	26.2	15.9	22.8	43	26	35	28.9	19.7	24.6
12. Орхон	30	29	32	12.1	12.0	13.4	36	34	37	14.6	14.0	14.8
13. Өвөрхангай	35	52	41	13.9	21.1	16.8	45	72	53	17.8	29.1	21.1
14. Өмнөговь	21	22	23	15.2	17.0	17.9	26	28	28	18.9	21.6	21.1
15. Сүхбаатар	24	27	24	18.8	23.1	20.7	29	32	29	22.7	27.4	24.3
16. Сэлэнгэ	11	25	15	6.2	14.6	8.5	18	33	22	10.1	19.3	12.3
17. Төв	14	23	17	12.1	20.5	14.8	19	34	23	16.4	30.3	20.2
18. Увс	38	44	35	20.6	23.2	18.6	43	54	43	23.3	28.5	22.7
19. Ховд	41	40	39	19.6	19.6	18.9	46	50	47	21.9	24.4	22.1
20. Хөвсгөл	63	78	67	22.0	28.4	24.4	77	90	80	26.8	32.8	27.1
21. Хэнтий	27	23	23	17.8	15.4	15.7	29	36	31	19.1	24.1	21.0
<b>Аймгийн дүн</b>	561	659	585	15.6	19.0	16.3	679	830	722	18.9	23.9	20.2
22. Улаанбаатар	543	563	516	14.2	15.0	13.8	643	678	624	16.8	18.1	16.9
<b>Улсын дүн</b>	1104	1222	1101	14.9	16.9	15.1	1322	1508	1346	17.8	20.9	18.5

### Хүүхдийн эндэгдэл хүйсээр, 2016 оны эхний 11 сарын байдлаар

Аймаг хот	1 хүртэлх насны хүүхдийн эндэгдэл			5 хүртэлх насны хүүхдийн эндэгдэл		
	Бүгд	эрэгтэй	эмэгтэй	Бүгд	эрэгтэй	эмэгтэй
	01. Архангай	33	16	17	48	27
02. Баян-Өлгий	74	45	29	85	51	34
03. Баянхонгор	45	32	13	56	39	17
04. Булган	10	5	5	12	6	6
05. Говь-Алтай	18	13	5	21	15	6
06. Говьсүмбэр	7	2	5	9	4	5
07. Дархан-Уул	30	22	8	37	26	11
08. Дорноговь	20	13	7	22	15	7
09. Дорнод	23	16	7	32	22	10
10. Дундговь	15	8	7	19	10	9
11. Завхан	21	14	7	26	17	9
12. Орхон	29	20	9	34	23	11
13. Өвөрхангай	52	27	25	72	34	38
14. Өмнөговь	22	10	12	28	15	13
15. Сүхбаатар	27	17	10	32	22	10
16. Сэлэнгэ	25	15	10	33	19	14
17. Төв	23	9	14	34	15	19
18. Увс	44	31	13	54	39	15
19. Ховд	40	24	16	50	28	22
20. Хөвсгөл	78	46	32	90	52	38
21. Хэнтий	23	12	11	36	18	18
<b>Аймгийн дүн</b>	<b>659</b>	<b>397</b>	<b>262</b>	<b>830</b>	<b>497</b>	<b>333</b>
22. Улаанбаатар	563	293	270	678	358	320
<b>Улсын дүн</b>	<b>1222</b>	<b>690</b>	<b>532</b>	<b>1508</b>	<b>855</b>	<b>653</b>

Аймаг хот	А80 Цочмог полиомиелит /Acute poliomyelitis						B08.4 Гар, хөл, хөл, амны өвчин / Hand, foot and mouth disease						
	Өвчлөл			10000 хүн амд			Өвчлөл			10000 хүн амд			
	2015 онд	2016 онд	5 жилийн дундаж	2015 онд	2016 онд	5 жилийн дундаж	2015 онд	2016 онд	5 жилийн дундаж	2015 онд	2016 онд	5 жилийн дундаж	
	01. Архангай	0	0	0	0.0	0.0	0.0	2	28	7	0.2	3.0	0.8
02. Баян-Өлгий	0	0	0	0.0	0.0	0.0	0	4	1	0.0	0.4	0.1	0
03. Баянхонгор	0	0	0	0.0	0.0	0.0	19	50	19	2.4	6.0	2.3	0
04. Булган	0	0	0	0.0	0.0	0.0	0	51	13	0.0	8.5	2.2	0
05. Говь-Алтай	0	0	0	0.0	0.0	0.0	5	21	7	0.9	3.7	1.3	0
06. Говьсүмбэр	0	0	0	0.0	0.0	0.0	4	9	3	2.6	5.4	2.0	0
07. Дархан-Уул	0	0	0	0.0	0.0	0.0	3	79	18	0.3	7.8	1.8	0
08. Дорноговь	0	0	0	0.0	0.0	0.0	3	5	10	0.5	0.8	1.6	0
09. Дорнод	0	0	0	0.0	0.0	0.0	45	236	56	6.1	30.9	7.6	0
10. Дундговь	0	0	0	0.0	0.0	0.0	29	61	19	7.1	13.7	4.5	0
11. Завхан	0	0	0	0.0	0.0	0.0	0	8	5	0.0	1.1	0.7	0
12. Орхон	0	0	0	0.0	0.0	0.0	1	74	17	0.1	7.3	1.8	0
13. Өвөрхангай	0	0	0	0.0	0.0	0.0	1	50	10	0.1	4.5	0.9	0
14. Өмнөговь	0	0	0	0.0	0.0	0.0	2	36	17	0.3	5.8	2.8	0
15. Сүхбаатар	0	0	0	0.0	0.0	0.0	8	87	20	1.4	14.7	3.6	0
16. Сэлэнгэ	0	0	0	0.0	0.0	0.0	0	5	1	0.0	0.5	0.1	0
17. Төв	0	0	0	0.0	0.0	0.0	110	83	46	12.5	9.2	5.2	0
18. Увс	0	0	0	0.0	0.0	0.0	17	17	7	2.3	2.1	0.9	0
19. Ховд	0	0	0	0.0	0.0	0.0	8	28	7	1.0	3.4	0.9	0
20. Хөвсгөл	0	0	0	0.0	0.0	0.0	17	67	26	1.4	5.2	2.1	0
21. Хэнтий	0	0	0	0.0	0.0	0.0	1	39	10	0.1	5.4	1.4	0
<b>Аймгийн дүн</b>	<b>0</b>	<b>0</b>	<b>0</b>	<b>0.0</b>	<b>0.0</b>	<b>0.0</b>	<b>275</b>	<b>1038</b>	<b>320</b>	<b>1.7</b>	<b>6.2</b>	<b>2.0</b>	<b>0</b>
22. Улаанбаатар	0	0	0	0.0	0.0	0.0	1124	4459	1738	8.2	31.9	13.1	0
<b>Улсын дүн</b>	<b>0</b>	<b>0</b>	<b>0</b>	<b>0.0</b>	<b>0.0</b>	<b>0.0</b>	<b>1399</b>	<b>5497</b>	<b>2057</b>	<b>4.7</b>	<b>18.0</b>	<b>7.0</b>	<b>0</b>



A05 Other bacterial foodborne intoxications/ Аймаг хот	Бактерийн гаралтай бусад хоолны хордлого/ bacterial foodborne intoxications/					Халдварын гаралтай гастроэнтерит ба суулга/ A09 Diarrhoea infection						
	Өвчлөл		10000 хүн амд			Өвчлөл		10000 хүн амд				
	2015 онд	2016 онд	5 жилийн дундаж	2015 онд	2016 онд	5 жилийн дундаж	2015 онд	2016 онд	5 жилийн дундаж	2015 онд	2016 онд	5 жилийн дундаж
01. Архангай	0	0	0	0.0	0.0	0.0	0	0	0	0.0	0.0	0.0
02. Баян-Өлгий	0	16	29	0.0	1.6	3.0	0	0	0	0.0	0.0	0.0
03. Баянхонгор	0	0	1	0.0	0.0	0.1	0	15	12	1.9	1.8	1.5
04. Булган	0	0	0	0.0	0.0	0.0	0	0	1	0.0	0.2	0.0
05. Говь-Алтай	0	0	0	0.0	0.0	0.0	0	0	24	0.0	0.0	4.3
06. Говьсүмбэр	0	0	2	0.0	0.0	1.3	0	0	0	0.0	0.0	0.0
07. Дархан-Уул	3	0	42	0.3	0.0	4.3	0	1	5	0.0	0.1	0.5
08. Дорноговь	0	0	0	0.0	0.0	0.0	0	0	5	0.0	0.0	0.8
09. Дорнод	0	0	0	0.0	0.0	0.0	0	0	0	0.0	0.0	0.0
10. Дундговь	22	0	5	5.4	0.0	1.2	0	0	2	0.0	0.0	0.5
11. Завхан	0	0	0	0.0	0.0	0.0	0	0	0	0.0	0.0	0.0
12. Орхон	78	0	22	8.3	0.0	2.4	0	35	0	3.7	0.0	3.0
13. Өвөрхангай	0	0	9	0.0	0.0	0.8	0	0	0	0.0	0.0	0.0
14. Өмнөговь	0	0	5	0.0	0.0	0.8	0	0	0	0.0	0.0	0.0
15. Сүхбаатар	0	4	1	0.0	0.7	0.2	0	0	0	0.0	0.0	0.0
16. Сэлэнгэ	0	0	0	0.0	0.0	0.0	0	0	0	0.0	0.0	0.0
17. Төв	1	0	4	0.1	0.0	0.5	0	0	0	0.0	0.0	0.0
18. Увс	0	0	0	0.0	0.0	0.0	0	6	1	0.8	0.0	0.1
19. Ховд	0	0	0	0.0	0.0	0.0	0	0	0	0.0	0.0	0.0
20. Хөвсгөл	2	6	6	0.2	0.5	0.5	0	0	0	0.0	0.0	0.0
21. Хэнтий	0	0	0	0.0	0.0	0.0	0	0	0	0.0	0.0	0.0
<b>АЙМГИЙН ДҮН</b>	106	26	128	0.7	0.2	0.8	0	56	17	78	0.4	0.1
22. Улаанбаатар	367	373	343	2.7	2.7	2.6	0	0	0	0.0	0.0	0.0
<b>Улсын дүн</b>	473	399	471	1.6	1.3	1.6	0	56	17	78	0.2	0.1

### Нас баралт, 2015, 2016 оны эхний 11 сарын байдлаар

Аймаг хот	Бүх нас баралт			Үүнээс: эмнэлэгт			Эмнэлэгт хоног болоогүй		
	2015 онд	2016 онд	5 жилийн дундаж	2015 онд	2016 онд	5 жилийн дундаж	2015 онд	2016 онд	5 жилийн дундаж
	2015 онд	2016 онд	5 жилийн дундаж	2015 онд	2016 онд	5 жилийн дундаж	2015 онд	2016 онд	5 жилийн дундаж
01. Архангай	453	448	439	91	110	102	25	20	25
02. Баян-Өлгий	484	473	424	120	127	106	35	29	28
03. Баянхонгор	434	475	435	115	131	124	38	32	35
04. Булган	311	298	295	64	43	56	25	13	17
05. Говь-Алтай	258	288	275	73	89	84	12	22	15
06. Говьсүмбэр	71	69	74	11	14	13	4	8	7
07. Дархан-Уул	487	509	515	88	95	88	33	42	35
08. Дорноговь	302	339	322	65	63	64	19	16	22
09. Дорнод	399	478	442	95	109	112	20	25	27
10. Дундговь	237	249	224	38	36	36	28	16	16
11. Завхан	365	358	376	87	77	88	22	16	20
12. Орхон	488	460	484	79	69	79	32	32	30
13. Өвөрхангай	568	610	577	110	147	138	36	40	38
14. Өмнөговь	288	294	276	65	78	67	21	29	23
15. Сүхбаатар	294	305	308	54	56	59	19	16	17
16. Сэлэнгэ	478	540	486	31	43	46	6	9	11
17. Төв	418	388	378	51	68	55	23	25	21
18. Увс	411	416	407	70	69	73	15	16	22
19. Ховд	386	347	376	91	74	94	14	6	14
20. Хөвсгөл	717	720	749	136	152	155	44	43	42
21. Хэнтий	318	338	336	68	65	74	19	18	23
<b>АЙМГИЙН ДҮН</b>	8167	8402	8198	1602	1715	1713	490	473	489
22. Улаанбаатар	6722	6493	6824	2413	2471	2200	439	450	460
<b>Улсын дүн</b>	14889	14895	15022	4015	4186	3913	929	923	949

**Амбулатори, стационарын тусламж, үйлчилгээний зарим үзүүлэлтүүд  
2016 оны эхний 11 сарын байдлаар**

Аймаг хот	Бүгд үзлэг / 11 сар/	Үүнээс					Эмчлэгдсэн хүний тоо	Стационарын ор хоног	Дундаж ор хоног	Бүртгэгдсэн бүх өвчлөл		
		Урьдчилан сэргийлэх үзлэг	Өвчний учир	Идэвхтэй хяналт	Гэрийн дуудлагаар	Гэрийн дуудлагаар				2015 онд	2016 онд	5 жилийн дундаж
01. Архангай	27286	10779	11027	2528	2176	776	19025	134313	7.1	51739	58477	46681
02. Баян-Өлгий	32284	8777	14810	2631	4532	1534	26440	187919	7.1	17162	14330	16346
03. Баянхонгор	22582	6763	7936	2781	4717	385	18760	135259	7.2	53725	53620	50071
04. Булган	15336	5081	7856	1140	924	335	11170	80381	7.2	34000	34069	25481
05. Говь-Алтай	21454	4395	13213	1044	2124	678	13294	98717	7.4	15950	20615	20119
06. Говьсүмбэр	8266	1877	5395	572	385	37	4568	33204	7.3	5550	4883	5507
07. Дархан-Уул	60582	20613	16428	4808	18487	246	27748	201273	7.3	48587	46142	48182
08. Дорноговь	33617	13230	12669	3675	3558	485	14376	103288	7.2	33349	39476	29320
09. Дорнод	32564	12137	11220	3967	4824	416	17409	133474	7.7	40071	31949	33035
10. Дундговь	19111	7678	8096	2143	813	381	10172	72980	7.2	12551	14880	11959
11. Завхан	26904	8372	12811	1873	2919	929	15706	125025	8.0	20573	25290	20089
12. Орхон	55407	18368	21004	6589	9168	278	19930	144886	7.3	32815	38771	25721
13. Өвөрхангай	34624	7441	17401	4751	4214	817	22835	165964	7.3	47676	49147	47138
14. Өмнөговь	30376	10602	13043	4566	1797	368	12389	85581	6.9	42836	51244	39865
15. Сүхбаатар	20363	5624	10027	3395	890	427	12108	97875	8.1	30457	29084	21198
16. Сэлэнгэ	31134	8677	15225	5008	1991	233	21159	161151	7.6	25695	22850	26011
17. Төв	34057	21273	10188	1266	854	476	15007	112025	7.5	53917	59255	48685
18. Увс	30323	8364	14905	3105	2939	1010	19148	128726	6.7	37241	38681	32880
19. Ховд	32767	10394	10714	5415	5325	919	21172	157279	7.4	21056	23465	22538
20. Хөвсгөл	37379	12162	16751	4390	3237	839	26665	180918	6.8	38682	46891	41561
21. Хэнтий	28362	8533	12378	4108	2628	715	15326	112600	7.3	25880	31030	26027
<b>Аймгийн дүн</b>	634778	211140	263097	69755	78502	12284	364407	2652838	7.3	689512	734149	638412
22. Улаанбаатар	892676	255277	438202	78825	116432	3940	402531	2943755	7.3	689121	736810	655829
<b>Улсын дүн</b>	1527454	466417	701299	148580	194934	16224	766938	5596593	7.3	1378633	1470959	1294241

Аймаг хот	A02 Сальмонеллез /Other salmonella infections										A03 Цусан суулга/Shigellosis									
	Өвчлөл					10000 хүн амд					Өвчлөл					10000 хүн амд				
	2015 онд	2016 онд	5 жилийн дундаж	2015 онд	2016 онд	5 жилийн дундаж	2015 онд	2016 онд	5 жилийн дундаж	2015 онд	2016 онд	5 жилийн дундаж	2015 онд	2016 онд	5 жилийн дундаж	2015 онд	2016 онд	5 жилийн дундаж		
01. Архангай	1	1	3	0.1	0.1	0.3	0	23	28	28	2.6	3.0	3.2	0	2.6	3.0	3.2	0		
02. Баян-Өлгий	0	0	0	0.0	0.0	0.0	0	5	5	4	0.5	0.5	0.4	0	0.5	0.5	0.4	0		
03. Баянхонгор	1	0	0	0.1	0.0	0.0	0	0	0	0	0.0	0.0	0.0	0	0.0	0.0	0.0	0		
04. Булган	0	0	0	0.0	0.0	0.0	0	0	0	1	0.0	0.0	0.2	0	0.0	0.0	0.2	0		
05. Говь-Алтай	0	1	0	0.0	0.2	0.0	0	3	1	5	0.5	0.2	0.9	0	0.5	0.2	0.9	0		
06. Говьсүмбэр	0	0	0	0.0	0.0	0.0	0	0	5	8	0.0	3.0	5.5	0	0.0	3.0	5.5	0		
07. Дархан-Уул	0	1	1	0.0	0.1	0.1	0	0	0	1	0.0	0.0	0.1	0	0.0	0.0	0.1	0		
08. Дорноговь	0	0	0	0.0	0.0	0.0	0	52	18	32	8.2	2.8	5.2	0	8.2	2.8	5.2	0		
09. Дорнод	4	0	9	0.5	0.0	1.2	0	4	10	17	0.5	1.3	2.4	0	0.5	1.3	2.4	0		
10. Дундговь	0	0	0	0.0	0.0	0.0	0	1	1	1	0.2	0.2	0.2	0	0.2	0.2	0.2	0		
11. Завхан	0	0	0	0.0	0.0	0.0	0	3	11	14	0.4	1.6	2.1	0	0.4	1.6	2.1	0		
12. Орхон	3	2	2	0.3	0.2	0.2	0	12	10	11	1.3	1.0	1.2	0	1.3	1.0	1.2	0		
13. Өвөрхангай	2	0	1	0.2	0.0	0.1	0	28	38	25	2.6	3.4	2.3	0	2.6	3.4	2.3	0		
14. Өмнөговь	1	1	0	0.2	0.2	0.0	0	50	82	56	7.9	13.3	9.1	0	7.9	13.3	9.1	0		
15. Сүхбаатар	7	0	3	1.3	0.0	0.5	0	27	32	18	4.9	5.4	3.3	0	4.9	5.4	3.3	0		
16. Сэлэнгэ	0	0	0	0.0	0.0	0.0	0	15	19	13	1.4	1.8	1.3	0	1.4	1.8	1.3	0		
17. Төв	11	2	3	1.2	0.2	0.3	0	15	9	9	1.7	1.0	1.0	0	1.7	1.0	1.0	0		
18. Увс	0	0	0	0.0	0.0	0.0	0	46	26	18	6.1	3.2	2.4	0	6.1	3.2	2.4	0		
19. Ховд	0	2	1	0.0	0.2	0.1	0	2	3	2	0.2	0.4	0.2	0	0.2	0.4	0.2	0		
20. Хөвсгөл	9	5	4	0.7	0.4	0.3	0	38	20	51	3.1	1.6	4.2	0	3.1	1.6	4.2	0		
21. Хэнтий	1	0	1	0.1	0.0	0.1	0	35	49	40	5.0	6.7	5.8	0	5.0	6.7	5.8	0		
<b>Аймгийн дүн</b>	40	15	28	0.3	0.1	0.2	0	359	367	354	2.2	2.2	2.2	0	2.2	2.2	2.2	0		
22. Улаанбаатар	98	151	87	0.7	1.1	0.7	0	2216	2320	1897	16.2	16.6	14.6	0	16.2	16.6	14.6	0		
<b>Улсын дүн</b>	138	166	116	0.5	0.5	0.4	0	2575	2687	2252	8.7	8.8	7.8	0	8.7	8.8	7.8	0		

## 1. Гэдэсний халдварт өвчин

Аймаг хот	A00 Холер /Cholerae/						A01 Балнад/Typhoid and paratyphoid fevers					
	Өвчлөл			10000 хүн амд			Өвчлөл			10000 хүн амд		
	2015 онд	2016 онд	5 жилийн дундаж	2015 онд	2016 онд	5 жилийн дундаж	2015 онд	2016 онд	5 жилийн дундаж	2015 онд	2016 онд	5 жилийн дундаж
01. Архангай	0	0	0	0.0	0.0	0.0	0	0	0	0.0	0.0	0.0
02. Баян-Өлгий	0	0	0	0.0	0.0	0.0	0	0	0	0.0	0.0	0.0
03. Баянхонгор	0	0	0	0.0	0.0	0.0	0	0	0	0.0	0.0	0.0
04. Булган	0	0	0	0.0	0.0	0.0	0	0	0	0.0	0.0	0.0
05. Говь-Алтай	0	0	0	0.0	0.0	0.0	0	0	0	0.0	0.0	0.0
06. Говьсүмбэр	0	0	0	0.0	0.0	0.0	0	0	0	0.0	0.0	0.0
07. Дархан-Уул	0	0	0	0.0	0.0	0.0	0	0	0	0.0	0.0	0.0
08. Дорноговь	0	0	0	0.0	0.0	0.0	0	0	0	0.0	0.0	0.0
09. Дорнод	0	0	0	0.0	0.0	0.0	0	0	0	0.0	0.0	0.0
10. Дундговь	0	0	0	0.0	0.0	0.0	0	0	0	0.0	0.0	0.0
11. Завхан	0	0	0	0.0	0.0	0.0	0	0	0	0.0	0.0	0.0
12. Орхон	0	0	0	0.0	0.0	0.0	0	0	0	0.0	0.0	0.0
13. Өвөрхангай	0	0	0	0.0	0.0	0.0	0	0	0	0.0	0.0	0.0
14. Өмнөговь	0	0	0	0.0	0.0	0.0	0	0	0	0.0	0.0	0.0
15. Сүхбаатар	0	0	0	0.0	0.0	0.0	0	0	0	0.0	0.0	0.0
16. Сэлэнгэ	0	0	0	0.0	0.0	0.0	0	0	0	0.0	0.0	0.0
17. Төв	0	0	0	0.0	0.0	0.0	0	0	0	0.0	0.0	0.0
18. Увс	0	0	0	0.0	0.0	0.0	0	0	0	0.0	0.0	0.0
19. Ховд	0	0	0	0.0	0.0	0.0	0	0	0	0.0	0.0	0.0
20. Хөвсгөл	0	0	0	0.0	0.0	0.0	0	0	0	0.0	0.0	0.0
21. Хэнтий	0	0	0	0.0	0.0	0.0	0	0	0	0.0	0.0	0.0
<b>АЙМГИЙН ДҮН</b>	0	0	0	0.0	0.0	0.0	0	0	0	0.0	0.0	0.0
22.Улаанбаатар	0	0	0	0.0	0.0	0.0	1	0	1	0.0	0.0	0.0
<b>УЛСЫН ДҮН</b>	0	0	0	0.0	0.0	0.0	1	0	1	0.0	0.0	0.0

## Халдварт өвчин, 2015, 2016 оны эхний 11 сарын байдлаар

Аймаг хот	Бүртгэгдсэн бүх халдварт өвчлөл											
	Өвчлөл			10000 хүн амд			Өвчлөл			10000 хүн амд		
	2015 онд	2016 онд	5 жилийн дундаж	2015 онд	2016 онд	5 жилийн дундаж	2015 онд	2016 онд	5 жилийн дундаж	2015 онд	2016 онд	5 жилийн дундаж
01. Архангай	516	1439	758	57.7	156.3	84.8	10					
02. Баян-Өлгий	462	594	424	49.3	59.3	44.3	0					
03. Баянхонгор	1360	2090	1305	168.4	249.0	159.8	12					
04. Булган	373	697	543	64.9	116.1	92.9	6					
05. Говь-Алтай	378	906	476	68.7	161.2	85.8	0					
06. Говьсүмбэр	112	274	175	72.6	165.8	115.3	1					
07. Дархан-Уул	680	3040	1287	68.4	301.2	131.3	9					
08. Дорноговь	798	1650	1018	126.3	252.8	162.4	7					
09. Дорнод	2304	2360	2329	314.1	308.6	316.2	4					
10. Дундговь	487	574	425	119.2	129.2	101.7	3					
11. Завхан	467	715	593	69.5	102.3	86.2	1					
12. Орхон	920	1304	829	97.7	129.5	88.6	9					
13. Өвөрхангай	818	2086	1100	76.2	185.7	100.8	7					
14. Өмнөговь	904	954	657	142.5	154.7	107.2	2					
15. Сүхбаатар	727	1211	792	131.5	205.1	142.8	2					
16. Сэлэнгэ	743	1772	992	71.0	166.7	94.2	10					
17. Төв	1066	1123	816	121.1	124.2	92.1	7					
18. Увс	583	672	541	77.9	83.2	70.9	11					
19. Ховд	712	1189	816	88.7	142.4	99.4	5					
20. Хөвсгөл	1706	2035	1551	139.4	158.8	126.1	11					
21. Хэнтий	944	1106	903	136.1	152.3	128.7	10					
<b>АЙМГИЙН ДҮН</b>	17060	27791	18327	106.9	167.3	114.1	127					
22.Улаанбаатар	38112	38226	26819	278.7	273.8	202.1	136					
<b>УЛСЫН ДҮН</b>	55172	66017	45146	186.2	215.9	153.9	263					

### Бүртгэгдсэн бүх халдварт өвчлөл, 2015, 2016 оны эхний 11 сарын байдлаар

	Халдварт өвчин /ӨУА 10 нэршлээр			Өвчлөл /бодит тоогоор /			10000 хүн амд			Нас баралт 2016 он
				5 жилийн дундаж			2016 онд			
	2015 онд	2016 онд	5 жилийн дундаж	2015 онд	2016 онд	5 жилийн дундаж	2015 онд	2016 онд	5 жилийн дундаж	
1	Холер (A00)	0	0	0	0	0	0.0	0.0	0.0	0
2	Балнад( A01)	1	0	0	1	0	0.0	0.0	0.0	0
3	Сальмонеллэз ( A02)	138	166	116	116	166	0.5	0.5	0.4	0
4	Цусан суулга ( A03)	2575	2687	2252	2252	2687	8.7	8.8	7.8	0
5	Бактерийн гаралтай хоолны хордлого	473	399	471	471	399	1.6	1.3	1.6	0
6	Суулгалт халдвар ( A09)	56	17	78	78	17	0.2	0.1	0.3	0
7	Сүрьеэ (A15-A19)	4009	3771	3822	3822	3771	13.5	12.3	13.0	100
8	Тарваган тахал (A20)	3	0	1	1	0	0.0	0.0	0.0	0
9	Хүний боом өвчин (A22)	7	2	6	6	2	0.0	0.0	0.0	0
10	Бруцеллэз ( A23)	290	140	284	284	140	1.0	0.5	1.0	0
11	Татран (A35)	0	0	0	0	0	0.0	0.0	0.0	0
12	Сахуу (A 36)	0	0	0	0	0	0.0	0.0	0.0	0
13	Хөхүүл ханиад (A37)	0	0	0	0	0	0.0	0.0	0.0	0
14	Улаан эсэргэнэ (A38)	567	1255	473	473	1255	1.9	4.1	1.6	0
15	Менингококк халдвар ( A39)	10	8	19	19	8	0.0	0.0	0.1	1
16	Ёлом (A46)	131	144	142	142	144	0.4	0.5	0.5	0
17	Хийт үхжил (A48)	0	0	1	1	0	0.0	0.0	0.0	0
18	Тэмбүү (A50-A53)	6960	5554	5763	5763	5554	23.5	18.2	19.7	13
	Үүнээс: Төрөлхийн тэмбүү (B50)	38	36	28	28	36	0.1	0.1	0.1	13
19	Гонококк халдвар (A54)	4552	3916	4370	4370	3916	15.4	12.8	14.9	0
20	Трихомониаз (A59)	3610	3999	3680	3680	3999	12.2	13.1	12.5	0
21	Хачигт боррелиоз (A69)	15	77	20	20	77	0.1	0.3	0.1	0

	Халдварт өвчин /ӨУА 10 нэршлээр			Өвчлөл /бодит тоогоор/			10000 хүн амд			Нас баралт 2016 он
				5 жилийн дундаж			2016 онд			
	2015 онд	2016 онд	5 жилийн дундаж	2015 онд	2016 онд	5 жилийн дундаж	2015 онд	2016 онд	5 жилийн дундаж	
22	Хачигт рикеттсиоз (A77)	132	186	130	130	186	0.4	0.6	0.4	0
23	Цочмог полиомилит (A80)	0	0	0	0	0	0.0	0.0	0.0	0
24	Галзуу (A82)	0	0	0	0	0	0.0	0.0	0.0	0
25	Хачигт энцефалит (A84)	38	50	23	23	50	0.1	0.2	0.1	2
26	Салхин цэцэг (B01)	4927	5678	4248	4248	5678	16.6	18.6	14.5	1
27	Улаанбурхан (B05)	22555	30266	10564	10564	30266	76.1	99.0	36.0	132
28	Улаанууд (B06)	42	48	64	64	48	0.1	0.2	0.2	0
29	Халдварт эритем (B08.3)	32	97	33	33	97	0.1	0.3	0.1	0
30	Энтеро вирус халдвар ( B08.4)	1399	5497	2057	2057	5497	4.7	18.0	7.0	0
31	Вирус гепатит ( B15-B19)	829	528	2239	2239	528	2.8	1.7	7.6	5
	Вирус гепатит ( A)	80	37	1492	1492	37	0.3	0.1	5.1	0
	Вирус гепатит ( B)	447	344	494	494	344	1.5	1.1	1.7	0
	Вирус гепатит ( C)	120	95	115	115	95	0.4	0.3	0.4	0
32	ХДХВ/ДОХ (B20-B24)	13	20	21	21	20	0.0	0.1	0.1	8
33	Гахай хавдар (B26)	200	314	2879	2879	314	0.7	1.0	9.8	0
34	Мөөгөнцөртөх ( B35-B49)	1595	1190	1379	1379	1190	5.4	3.9	4.7	0
35	Нярайн үжил (P36)	12	5	8	8	5	0.0	0.0	0.0	0
36	АЦХАХ/SARS	0	0	0	0	0	0.0	0.0	0.0	0
37	Хумхаа / B50 /	1	3	2	2	3	0.0	0.0	0.0	1
38	Бүгд	<b>55172</b>	<b>66017</b>	<b>45146</b>	<b>45146</b>	<b>66017</b>	<b>186.2</b>	<b>215.9</b>	<b>194.4</b>	<b>263</b>