



Эрүүл Мэндийн
Хөгжлийн Төв

Эрүүл мэндийн статистикийн мэдээлэл

2015 оны эхний 11 сарын байдлаар

Эрхлэгч: Ч.Бат-Эрдэнэ
Эрүүл мэндийн хөгжлийн төвийн захирал

Мэдээ хянасан: Ч.Зулцэцэг
Судалгаа, Төлөвлөлт, Статистик мэдээллийн албаны дарга
Мэдээ хянасан: С.Даваажаргал
Судалгаа, Төлөвлөлт, Статистик мэдээллийн албаны
мэргэжилтэн
Мэдээ нэгтгэсэн: Б.Норолхоосүрэн
Судалгаа, Төлөвлөлт, Статистик мэдээллийн албаны
мэргэжилтэн
Хэвлэлийн эх бэлтгэсэн:
Оператор Д.Алтанцэцэг

Улаанбаатар хот

Энэхүү товхимолын дэлгэрэнгүй мэдээллийг www.chd.mohs.mn цахим хуудаснаас татаж харна уу!

Эрүүл мэндийн хөгжлийн төв
Судалгаа, Төлөвлөлт, Статистик мэдээллийн албанаас эрхлэн гаргав.

Шуудангийн хаяг: 14210 Улаанбаатар, Сүхбаатар дүүрэг,
Энхтайвны гудамж, 13в байр
E-mail: admin@chd.mohs.mn, www.chd.mohs.mn

Факс: 976-11-320633

Утас: 7011-1485
7012-8801

Аймаг хот	/А50/ Үүнээс: Төрөлхийн тэмбүү									
	Өвчлөл			10000 хүн амд				Нас		
	2014 онд	2015 онд	5 жилийн дундаж	2014 онд	2015 онд	5 жилийн дундаж	15-19	20-24	25-29	30 ба түүнээс дээш
01. Архангай	0	0	0	0.0	0.0	0.0	0	0	0	0
02. Баян-Өлгий	0	0	0	0.0	0.0	0.0	0	0	0	0
03. Баянхонгор	0	1	1	0.0	0.1	0.1	0	0	0	0
04. Булган	0	2	0	0.0	0.3	0.0	1	0	0	0
05. Говь-Алтай	0	0	0	0.0	0.0	0.0	0	0	0	0
06. Говьсүмбэр	0	0	0	0.0	0.0	0.0	0	0	0	0
07. Дархан-Уул	0	0	0	0.0	0.0	0.0	0	0	0	0
08. Дорноговь	5	1	2	0.8	0.2	0.3	1	0	0	0
09. Дорнод	2	2	1	0.3	0.3	0.1	0	0	0	0
10. Дундговь	1	0	0	0.3	0.0	0.0	0	0	0	0
11. Завхан	0	1	0	0.0	0.1	0.0	0	0	0	0
12. Орхон	5	4	3	0.5	0.4	0.3	0	0	0	0
13. Өвөрхангай	0	0	1	0.0	0.0	0.1	0	0	0	0
14. Өмнөговь	0	0	0	0.0	0.0	0.0	0	0	0	0
15. Сүхбаатар	0	1	0	0.0	0.2	0.0	0	0	0	0
16. Сэлэнгэ	0	0	0	0.0	0.0	0.0	0	0	0	0
17. Төв	0	2	1	0.0	0.2	0.1	1	0	0	0
18. Увс	1	0	1	0.1	0.0	0.1	0	0	0	0
19. Ховд	0	0	0	0.0	0.1	0.0	0	0	0	0
20. Хөвсгөл	0	1	1	0.0	0.1	0.1	0	0	0	0
21. Хэнтий	1	0	0	0.1	0.0	0.0	0	0	0	0
АЙМГИЙН ДҮН	15	15	12	0.1	0.1	0.1	3	0	0	0
22. Улаанбаатар	11	23	12	0.1	0.1	0.2	6	0	0	0
УЛСЫН ДҮН	26	38	24	0.1	0.1	0.1	9	0	0	0

Аймаг хот	P36 Нярайн үжил / Bacterial sepsis of newborn						/B50/ Хумхаа					
	Өвчлөл			10000 хүн амд			Өвчлөл			10000 хүн амд		
	2014 онд	2015 онд	5 жилийн дундаж	2014 онд	2015 онд	5 жилийн дундаж	2014 онд	2015 онд	5 жилийн дундаж	2014 онд	2015 онд	5 жилийн дундаж
01. Архангай	0	3	1	0.0	0.3	0.1	0	0	0	0.0	0.0	0.0
02. Баян-Өлгий	1	0	0	0.1	0.0	0.0	0	0	0	0.0	0.0	0.0
03. Баянхонгор	0	2	1	0.0	0.2	0.1	1	0	0	0.0	0.0	0.0
04. Булган	0	0	0	0.0	0.0	0.0	0	0	0	0.0	0.0	0.0
05. Говь-Алтай	0	0	0	0.0	0.0	0.0	0	0	0	0.0	0.0	0.0
06. Говьсүмбэр	0	0	0	0.0	0.0	0.0	0	0	0	0.0	0.0	0.0
07. Дархан-Уул	0	0	0	0.0	0.0	0.0	0	0	0	0.0	0.0	0.0
08. Дорноговь	0	0	0	0.0	0.0	0.0	0	0	0	0.0	0.0	0.0
09. Дорнод	3	0	1	0.4	0.0	0.1	0	0	0	0.0	0.0	0.0
10. Дундговь	0	0	0	0.0	0.0	0.0	0	0	0	0.0	0.0	0.0
11. Завхан	0	0	0	0.0	0.0	0.0	0	0	0	0.0	0.0	0.0
12. Орхон	2	2	1	0.2	0.2	0.1	0	0	0	0.0	0.0	0.0
13. Өвөрхангай	0	0	1	0.0	0.0	0.1	0	0	0	0.0	0.0	0.0
14. Өмнөговь	0	0	0	0.0	0.0	0.0	0	0	0	0.0	0.0	0.0
15. Сүхбаатар	0	0	0	0.0	0.0	0.0	0	0	0	0.0	0.0	0.0
16. Сэлэнгэ	0	0	0	0.0	0.0	0.0	0	0	0	0.0	0.0	0.0
17. Төв	0	0	0	0.0	0.0	0.0	0	0	0	0.0	0.0	0.0
18. Увс	0	0	1	0.0	0.0	0.1	0	0	0	0.0	0.0	0.0
19. Ховд	0	0	0	0.0	0.0	0.0	0	0	0	0.0	0.0	0.0
20. Хөвсгөл	1	0	0	0.1	0.0	0.0	0	0	0	0.0	0.0	0.0
21. Хэнтий	0	1	0	0.0	0.1	0.0	0	0	0	0.0	0.0	0.0
АЙМГИЙН ДҮН	7	8	5	0.0	0.1	0.0	1	0	0	0.0	0.0	0.0
22. Улаанбаатар	3	4	6	0.0	0.0	0.0	0	3	1	0.0	0.0	0.0
УЛСЫН ДҮН	10	12	11	0.0	0.0	0.0	1	3	1	0.0	0.0	0.0

**Эрүүл мэндийн зарим үзүүлэлт
/2014, 2015 оны эхний 11 сарын байдлаар/**

№	Үзүүлэлт	Нэгж	2014 он	2015 он	Өсөлт бууралт
1	Төрсөн эх	Бодит тоо	74767	73730	-1037
2	Амьд төрсөн хүүхэд	Бодит тоо	75213	74137	-1076
3	Амьгүй төрсөн хүүхэд	Бодит тоо	481	510	29
		1000 нийт төрөлтөд	6.4	6.8	0.4
4	Эхийн эндэгдэл	Бодит тоо	25	19	-6
		100 000 амьд төрөлтөд	33.2	25.6	-7.6
5	Жирэмсний эрт хяналт	Хувь	86.2	84.1	2.1
	Нялхсын эндэгдэл	Бодит тоо	1117	1104	-13
		1000 амьд төрөлтөд	14.9	14.9	0.0
6	Нярайн эндэгдэл	Бодит тоо	753	741	-12
		1000 амьд төрөлтөд	10.0	10.0	0.0
		Нялхсын эндэгдэлд эзлэх хувь	66.0	67.1	1.1
		Нярайн эрт үеийн эндэгдэл	Бодит тоо	615	572
Үүнээс	Нярайн хожуу үеийн эндэгдэл	Нярайн эндэгдэлд эзлэх хувь	81.7	77.2	-4.5
		Бодит тоо	138	169	31
7	Перинаталь эндэгдэл	Нярайн эндэгдэлд эзлэх хувь	18.3	22.8	4.5
		Бодит тоо	1096	1082	-14
8	5 хүртэлх насны хүүхдийн эндэгдэл	Бодит тоо	1356	1322	-34
		1000 амьд төрөлтөд	18.0	17.6	-0.2
9	Нийт нас баралт	Бодит тоо	15078	14889	-189
10	Эмнэлэгт нас баралт	Бодит тоо	3911	4015	104
		Хувь	25.9	26.9	1.0
11	Хоног болоогүй нас баралт	Бодит тоо	985	929	-56
		Хувь	25.2	23.1	-2.1
12	Эмчлэгдсэн өвчтөн	Бодит тоо	697026	708772	11746
13	Ор хоног	Бодит тоо	5309192	5283629	-25563

Эх, хүүхдийн эрүүл мэнд

Төрөлт

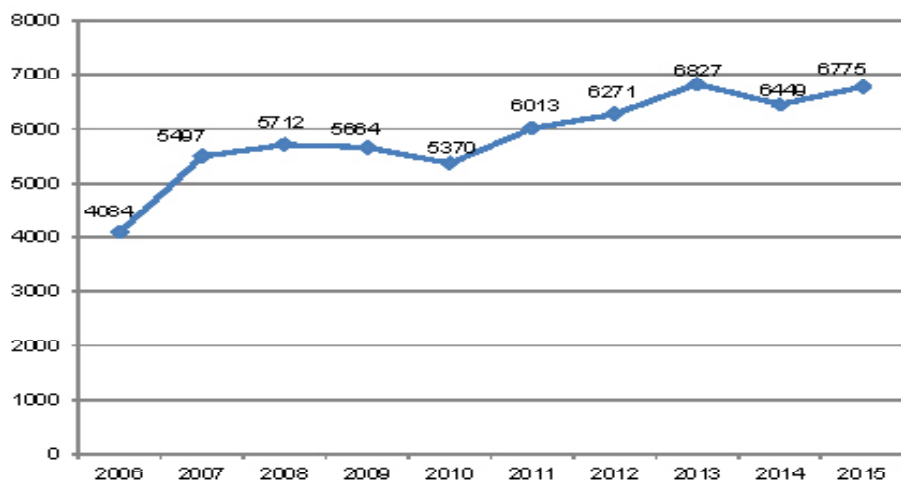
Улсын хэмжээнд 2015 оны эхний 11 сарын байдлаар 73730 эх төрсөн нь өнгөрсөн оны мөн үеэс 1037 төрөлтөөр буюу 1.4 хувиар буурсан байна. Өнгөрсөн оны мөн үетэй харьцуулахад төрөлт Архангай, Баян-Өлгий, Баянхонгор, Булган, Дархан-Уул, Говь-Алтай, Говь-Сүмбэр, Дорнод, Завхан, Өвөрхангай, Орхон, Сэлэнгэ, Төв, Увс, Хөвсгөл, Ховд, аймгуудад буурч бусад аймгууд болон Улаанбаатар хотод нэмэгдсэн байна.

Төрөлтийн түвшин 1000 хүн амд 25.4 байгаа ба баруун бүс 25.2, Хангайн бүс 23.7, Төвийн бүс 20.2, Зүүн бүс 24.1 байгаа нь улсын дундажаас доогуур харин Улаанбаатар хотод 28.2 улсын дундаж үзүүлэлтээс өндөр байна

Хүүхдийн эрүүл мэнд

2015 оны эхний 11 сарын байдлаар улсын хэмжээнд 74137 хүүхэд амьд төрсөн нь өнгөрсөн оны мөн үеэс 1076 хүүхдээр буюу 1.4 хувиар буурчээ. Амьд төрсөн хүүхдийн 38074 /51.3%/ нь хүү, 36063/48.7%/ нь охин байна. Нийт амьд төрсөн хүүхдийн 3204 нярай буюу 4.3 хувь нь 2500 гр-аас доош жинтэй төржээ. Төрөөд 1 цагийн дотор хөхөө амласан хүүхдийн эзлэх хувь 94.9% байна. Амьгүй төрөлтийн түвшин 1000 нийт төрөлтөд 6.8 байна.

Зураг 1. Амьд төрсөн хүүхдийн тоо /2006-2015 оны 11 сард/



6.Бусад халдварт өвчнүүд

Аймаг хот	A33-35 Татран / Diphtherial						B35-B49 Мөөгөнцөртөх / Mucoses/						
	Өвчлөл			10000 хүн амд			Өвчлөл			10000 хүн амд			
	2014 онд	2015 онд	5 жилийн дундаж	2014 онд	2015 онд	5 жилийн дундаж	2014 онд	2015 онд	5 жилийн дундаж	2014 онд	2015 онд	5 жилийн дундаж	
01. Архангай	0	0	0	0.0	0.0	0.0	9	11	17	1.1	1.2	1.9	0
02. Баян-Өлгий	0	0	0	0.0	0.0	0.0	0	0	0	0.0	0.0	0.0	0
03. Баянхонгор	0	0	0	0.0	0.0	0.0	49	56	47	6.2	6.9	5.9	0
04. Булган	0	0	0	0.0	0.0	0.0	23	22	25	4.2	3.8	4.4	0
05. Говь-Алтай	0	0	0	0.0	0.0	0.0	0	0	0	0.0	0.0	0.0	0
06. Говьсүмбэр	0	0	0	0.0	0.0	0.0	30	0	63	3.0	0.0	6.5	0
07. Дархан-Уул	0	0	0	0.0	0.0	0.0	14	10	12	2.2	1.6	2.0	0
08. Дорноговь	0	0	0	0.0	0.0	0.0	7	0	4	1.0	0.0	0.6	0
09. Дорнод	0	0	0	0.0	0.0	0.0	0	0	0	0.0	0.0	0.0	0
10. Дундговь	0	0	0	0.0	0.0	0.0	71	122	85	11.0	18.2	12.5	0
11. Завхан	0	0	0	0.0	0.0	0.0	18	9	21	1.9	1.0	2.3	0
12. Орхон	0	0	0	0.0	0.0	0.0	0	0	0	0.0	0.0	0.0	0
13. Өвөрхангай	0	0	0	0.0	0.0	0.0	0	0	0	0.0	0.0	0.0	0
14. Өмнөговь	0	0	0	0.0	0.0	0.0	0	7	5	0.0	1.3	0.9	0
15. Сүхбаатар	0	0	0	0.0	0.0	0.0	0	0	0	0.0	0.0	0.0	0
16. Сэлэнгэ	0	0	0	0.0	0.0	0.0	10	24	21	1.2	2.7	2.4	0
17. Төв	0	0	0	0.0	0.0	0.0	0	0	16	0.0	0.0	2.1	0
18. Увс	0	0	0	0.0	0.0	0.0	99	109	78	12.5	13.6	9.7	0
19. Ховд	0	0	0	0.0	0.0	0.0	0	0	0	0.0	0.0	0.0	0
20. Хөвсгөл	0	0	0	0.0	0.0	0.0	0	0	5	0.0	0.0	0.0	0
21. Хэнтий	0	0	0	0.0	0.0	0.0	0	0	0	0.0	0.0	0.0	0
АЙМГИЙН ДҮН	0	0	0	0.0	0.0	0.0	330	370	399	2.1	2.3	2.5	0
22.Улаанбаатар	0	0	0	0.0	0.0	0.0	1339	1225	1090	9.8	9.0	8.5	0
УЛСЫН ДҮН	0	0	0	0.0	0.0	0.0	1669	1595	1489	5.7	5.4	5.2	0

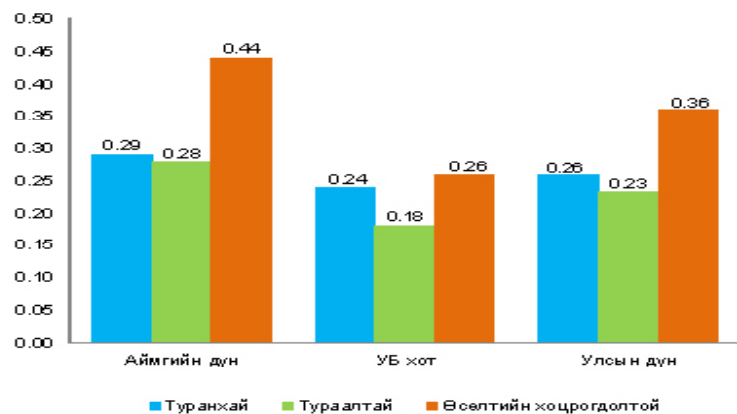
5. Цусаар дамжих халдвар

Аймаг хот	B16 Вируст хелатит В /Acute hepatitis B					B17 Вируст хелатит С /Acute hepatitis C						
	Өвчлөл		10000 хүн амд			Өвчлөл		10000 хүн амд				
	2014 онд	2015 онд	5 жилийн дундаж	2014 онд	2015 онд	5 жилийн дундаж	2014 онд	2015 онд	5 жилийн дундаж			
01. Архангай	6	9	12	0.7	1.0	1.4	1	5	3	0.1	0.6	0.3
02. Баян-Өлгий	0	2	0	0.0	0.2	0.0	0	0	0	0.0	0.0	0.0
03. Баянхонгор	12	16	18	1.5	2.0	2.2	5	4	4	0.6	0.5	0.5
04. Булган	2	4	4	0.4	0.7	0.7	0	3	2	0.0	0.5	0.4
05. Говь-Алтай	8	8	6	1.5	1.5	1.1	0	1	1	0.0	0.2	0.2
06. Говьсүмбэр	4	5	4	2.7	3.2	2.8	1	0	1	0.7	0.0	0.7
07. Дархан-Уул	38	21	26	3.8	2.1	2.7	5	4	8	0.5	0.4	0.8
08. Дорноговь	11	10	15	1.8	1.6	2.4	3	2	2	0.5	0.3	0.3
09. Дорнод	9	14	20	1.3	1.9	2.8	0	1	2	0.0	0.1	0.3
10. Дундговь	4	1	7	1.1	0.2	1.7	1	0	3	0.3	0.0	0.7
11. Завхан	2	12	6	0.3	1.8	0.9	0	0	1	0.0	0.0	0.1
12. Орхон	31	18	28	3.3	1.9	3.1	7	3	7	0.7	0.3	0.8
13. Өвөрхангай	22	8	19	2.2	0.7	1.8	0	1	2	0.0	0.1	0.2
14. Өмнөговь	17	14	19	2.5	2.2	3.1	4	8	3	0.6	1.3	0.5
15. Сүхбаатар	4	8	3	0.8	1.4	0.6	3	6	2	0.6	1.1	0.4
16. Сэлэнгэ	4	0	10	0.4	0.0	1.0	3	0	3	0.3	0.0	0.3
17. Төв	2	4	3	0.2	0.5	0.3	1	1	1	0.1	0.1	0.1
18. Увс	21	11	19	2.8	1.5	2.5	3	1	3	0.4	0.1	0.4
19. Ховд	11	5	5	1.4	0.6	0.6	1	0	1	0.1	0.0	0.1
20. Хөвсгөл	23	21	24	1.9	1.7	2.0	4	7	4	0.3	0.6	0.3
21. Хэнтий	13	11	8	1.9	1.6	1.2	1	1	1	0.1	0.1	0.1
Аймгийн дүн	244	202	257	1.6	1.3	1.6	43	48	53	0.3	0.3	0.3
22. Улаанбаатар	288	245	306	2.1	1.8	2.4	58	72	71	0.4	0.5	0.6
Улсын дүн	532	447	563	1.8	1.5	2.0	101	120	124	0.3	0.4	0.4

Хүснэгт 1. Төрөлт, нас баралтын үзүүлэлтүүд, бүсээр /2015 оны эхний 11 сарын байдлаар/

Аймаг, нийслэл	Төрсөн эхийн тоо	Төрөлтийн түвшин	Нас барсан хүний тоо	Нас баралтын түвшин
Бүгд	73730	25.4	14889	5.0
Баруун бүс	9140	25.2	1904	5.3
Баян-Өлгий	2550	27.9	484	5.3
Говь-Алтай	1174	21.9	258	4.8
Завхан	1484	23.0	365	5.7
Увс	1833	24.8	411	5.6
Ховд	2099	26.7	386	4.9
Хангайн бүс	12583	23.7	2971	5.6
Архангай	1878	22.0	453	5.3
Баянхонгор	1957	25.0	434	5.6
Булган	913	16.7	311	5.7
Орхон	2458	26.3	488	5.2
Өвөрхангай	2512	24.7	568	5.6
Хөвсгөл	2865	24.2	717	6.1
Төвийн бүс	9442	20.2	2281	4.9
Говьсүмбэр	401	27.6	71	4.9
Дархан-Уул	2414	24.5	487	4.9
Дорноговь	1399	22.6	302	4.9
Дундговь	910	24.2	237	6.3
Өмнөговь	1380	20.8	288	4.3
Сэлэнгэ	1774	17.2	478	4.6
Төв	1164	13.5	418	4.8
Зүүн бүс	4572	24.1	1011	5.3
Дорнод	1777	24.9	399	5.6
Сүхбаатар	1278	24.2	294	5.6
Хэнтий	1517	22.5	318	4.7
Улаанбаатар				
Улаанбаатар	37993	28.2	6722	5.0

Зураг 2. 5 хүртэлх насны хүүхдийн жингийн мэдээ, хувиар /2015 оны эхний 11 сарын байдлаар/



Тухайн сард 5 хүртэлх насны хүүхдийн өсөлт хөгжлийн хяналтад 227285 хүүхэд хамрагдсан байна.

Эхийн эндэгдэл

2015 оны эхний 11 сарын байдлаар эхийн эндэгдлийн нийт 19 тохиолдол бүртгэгдсэн ба 100000 амьд төрөлт тутамд 25.6 байна. Өнгөрсөн оны мөн үеэс 6 тохиолдлоор буюу 100000 амьд төрөлт тутамд 7.6 эндэгдлээр буурсан байна.

Нялхсын эндэгдэл

2015 оны эхний 11 сарын байдлаар нялхсын эндэгдлийн 1104 тохиолдол бүртгэгдэж, амьд төрсөн 1000 хүүхдэд 14.9 ногдож байна. Өнгөрсөн оны мөн үетэй харьцуулахад адил түвшинд байна. Нялхсын эндэгдлийн 67.1 хувийг нярайн эндэгдэл эзэлж байгаа бөгөөд 1000 амьд төрөлтөд ногдох нярайн эндэгдэл 10.0 байна.

Нярайн эндэгдлийн нийт 741 тохиолдол бүртгэгдсний эрт үеийн нярай 572 буюу 77.2%, хожуу үеийн нярай 169 буюу 22.8 %-ийг тус тус эзэлж байна.

Нэг хүртэлх насандаа эндсэн хүүхдийн 57.6 хувь нь эрэгтэй, 42.4 хувь нь эмэгтэй хүүхэд байна. 1000 амьд төрөлтөд ногдох нялхсын эндэгдэл Завхан /26.2/, Баян-Өлгий /24.2/, Хөвсгөл /22.0/, Увс /20.6/, Ховд /19.6/, Булган /18.5/, Сүхбаатар /18.8/, Хэнтий /17.8/ аймгуудад улсын дундаж үзүүлэлтээс өндөр байна.

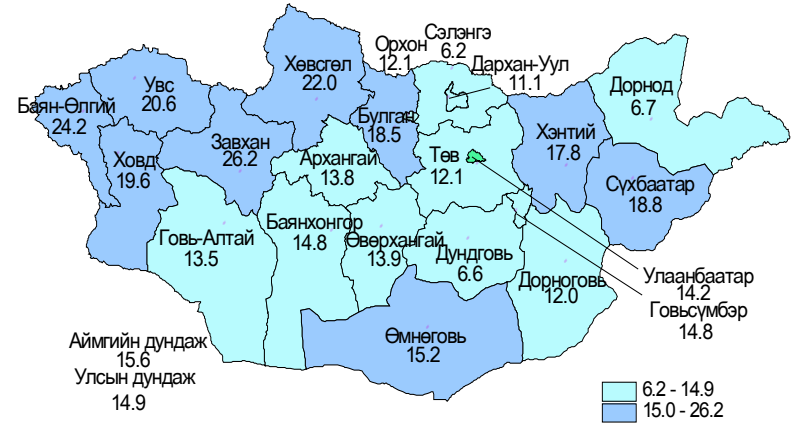
Аймаг хот	A59 Трихомониаз/ Trichomoniasis						B20-B24 ХДХВ/ДОХ						
	Өвчлөл			10000 хүн амд			Өвчлөл			10000 хүн амд			Нас гарал
	2014 онд	2015 онд	5 жилийн дундаж	2014 онд	2015 онд	5 жилийн дундаж	2014 онд	2015 онд	5 жилийн дундаж	2014 онд	2015 онд	5 жилийн дундаж	
01. Архангай	117	100	85	13.7	11.2	9.7	0	0	0	0.0	0.0	0.0	0
02. Баян-Өлгий	10	21	19	1.1	2.2	2.0	0	0	0	0.0	0.0	0.0	0
03. Баянхонгор	335	321	300	42.7	39.8	37.5	0	0	0	0.0	0.0	0.0	0
04. Булган	103	86	165	18.9	15.0	28.9	0	0	0	0.0	0.0	0.0	0
05. Говь-Алтай	1	17	9	0.2	3.1	1.6	0	0	0	0.0	0.0	0.0	0
06. Говьсүмбэр	11	1	12	7.4	0.6	8.3	0	0	0	0.0	0.0	0.0	0
07. Дархан-Уул	43	54	48	4.3	5.4	5.0	0	0	0	0.0	0.0	0.0	0
08. Дорноговь	56	45	118	9.0	7.1	19.2	0	0	0	0.0	0.0	0.0	0
09. Дорнод	345	392	295	48.2	53.4	40.9	0	0	0	0.0	0.0	0.0	0
10. Дундговь	80	75	79	21.4	18.4	19.5	0	0	0	0.0	0.0	0.0	0
11. Завхан	27	19	45	4.2	2.8	6.6	0	0	0	0.0	0.0	0.0	0
12. Орхон	72	63	61	7.7	6.7	6.7	0	0	0	0.0	0.0	0.0	0
13. Өвөрхангай	29	90	43	2.9	8.4	4.0	0	0	0	0.0	0.0	0.0	0
14. Өмнөговь	31	22	25	4.6	3.5	4.1	0	0	0	0.0	0.0	0.0	0
15. Сүхбаатар	82	67	83	15.4	12.1	15.4	0	0	0	0.0	0.0	0.0	0
16. Сэлэнгэ	100	113	101	9.7	10.8	9.8	0	0	0	0.0	0.0	0.0	0
17. Төв	75	48	54	8.7	5.5	6.2	0	0	0	0.0	0.0	0.0	0
18. Увс	45	16	29	6.1	2.1	3.9	0	0	0	0.0	0.0	0.0	0
19. Ховд	112	113	115	14.2	14.1	14.2	0	0	0	0.0	0.0	0.0	0
20. Хөвсгөл	127	151	125	10.7	12.3	10.4	0	0	0	0.0	0.0	0.0	0
21. Хэнтий	82	77	113	12.2	11.1	16.4	0	0	0	0.0	0.0	0.0	0
Аймгийн дүн	1883	1891	1923	12.1	11.9	12.2	0	0	0	0.0	0.0	0.0	0
22. Улаанбаатар	1687	1719	1703	12.3	12.6	13.2	0	31	13	20	0.2	0.1	0.2
Улсын дүн	3570	3610	3626	12.2	12.2	12.7	0	31	13	20	0.1	0.0	0.1

4.Бэлгийн замаар дамжих халдварт өвчнүүд

Аймаг хот	A50-A53 Тэмбүү /Syphilis						A 54 Гонококкт халдвар/Gonococcal infection						
	Өвчлөл			10000 хүн амд			Өвчлөл			10000 хүн амд			
	2014 онд	2015 онд	5 жилийн дундаж	2014 онд	2015 онд	5 жилийн дундаж	2014 онд	2015 онд	5 жилийн дундаж	2014 онд	2015 онд	5 жилийн дундаж	
01. Архангай	132	96	97	15.4	10.7	11.0	0	14	9	21	1.6	1.0	2.4
02. Баян-Өлгий	30	55	31	3.2	5.9	3.3	0	162	134	147	17.5	14.3	15.8
03. Баянхонгор	250	324	211	31.9	40.1	26.4	0	182	238	219	23.2	29.5	27.4
04. Булган	64	65	53	11.7	11.3	9.3	1	41	54	59	7.5	9.4	10.3
05. Говь-Алтай	117	188	96	21.9	34.2	17.5	0	129	56	101	24.2	10.2	18.4
06. Говьсүмбэр	42	25	39	28.4	16.2	26.9	0	19	4	35	12.8	2.6	24.1
07. Дархан-Уул	142	110	146	14.3	11.1	15.2	0	65	60	80	6.6	6.0	8.3
08. Дорноговь	162	163	132	25.9	25.8	21.5	1	99	118	206	15.8	18.7	33.6
09. Дорнод	411	305	303	57.5	41.6	42.0	0	800	739	667	111.8	100.7	92.4
10. Дундговь	57	58	43	15.3	14.2	10.6	0	28	17	40	7.5	4.2	9.8
11. Завхан	55	110	65	8.5	16.4	9.6	0	75	84	95	11.6	12.5	14.0
12. Орхон	209	222	163	22.2	23.6	17.9	0	30	21	25	3.2	2.2	2.7
13. Өвөрхангай	144	166	132	14.2	15.5	12.4	0	46	48	38	4.5	4.5	3.6
14. Өмнөговь	73	67	63	10.9	10.6	10.3	0	16	25	23	2.4	3.9	3.8
15. Сүхбаатар	150	159	131	28.2	28.8	24.3	0	118	125	139	22.2	22.6	25.8
16. Сэлэнгэ	184	138	129	17.8	13.2	12.5	0	188	153	169	18.2	14.6	16.3
17. Төв	112	144	107	13.0	16.4	12.2	1	57	42	46	6.6	4.8	5.3
18. Увс	92	117	77	12.4	15.6	10.3	0	93	112	99	12.6	15.0	13.2
19. Ховд	85	97	80	10.8	12.1	9.9	0	60	31	82	7.6	3.9	10.2
20. Хөвсгөл	291	468	273	24.5	38.2	22.7	0	379	508	374	31.9	41.5	31.1
21. Хэнтий	144	97	105	21.3	14.0	15.3	0	45	66	93	6.7	9.5	13.5
АЙМГИЙН ДҮН	2946	3174	2477	18.9	19.9	15.7	3	2646	2644	2759	17.0	16.6	17.5
22. Улаанбаатар	3378	3786	2964	24.6	27.7	23.0	6	1529	1908	1778	11.1	14.0	13.8
УЛСЫН ДҮН	6324	6960	5441	21.6	23.5	19.0	9	4175	4552	4537	14.2	15.4	15.9

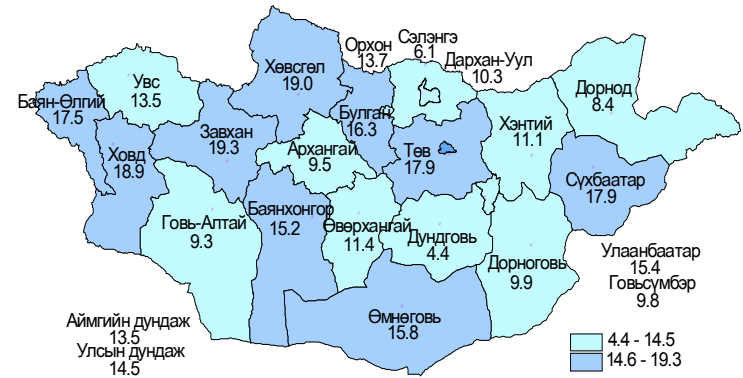
Зураг 3.

**Нялхсын эндэгдэл, 1000 амьд төрөлтөд
/2015 оны эхний 11 сарын байдлаар/**



Зураг 4.

**Перинаталь эндэгдэл, 1000 нийт төрөлтөд
/2015 оны эхний 11 сарын байдлаар/**

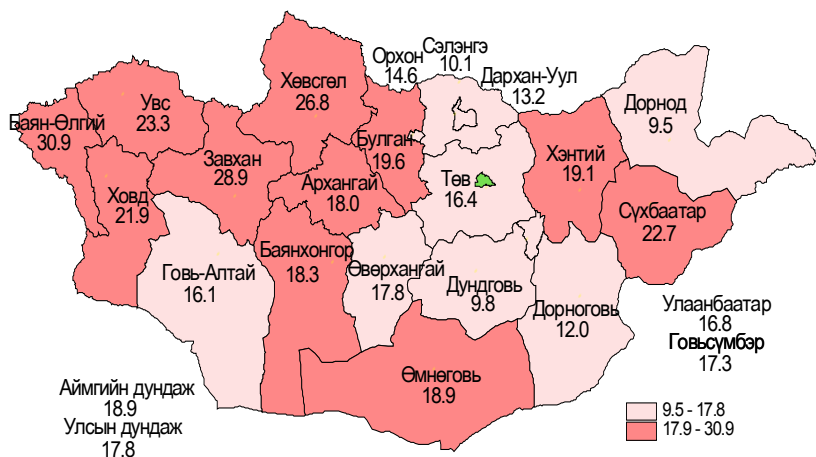


Тав хүртэлх насны хүүхдийн эндэгдэл

2015 оны эхний 11 сарын байдлаар тав хүртэлх насны хүүхдийн эндэгдлийн 1322 тохиолдол бүртгэгдэж, амьд төрсөн 1000 хүүхдэд 17.8 ногдож байна. Өнгөрсөн оны мөн үетэй харьцуулахад 34 эндэгдлээр буурсан үзүүлэлттэй байна. Тав хүртэлх насандаа эндсэн хүүхдийн 57.5 хувь нь /760 тохиолдол/ эрэгтэй, 42.5 хувь нь /562 тохиолдол/ эмэгтэй хүүхэд байна.

1000 амьд төрөлтөд ногдох тав хүртэлх насны хүүхдийн эндэгдэл Завхан /28.9/ Баян-Өлгий /30.9/, Хөвсгөл /26.8/ Ховд /21.9/ Увс /23.3/, Булган/19.6/, Сүхбаатар /22.7/, Архангай /18.0/, Хэнтий /19.1/, Баянхонгор/18.3/ аймгуудад улсын дундаж үзүүлэлтээс өндөр байна.

Зураг 5. Тав хүртэлх насны хүүхдийн эндэгдэл, 1000 амьд төрөлтөд /2015 оны эхний 11 сарын байдлаар/



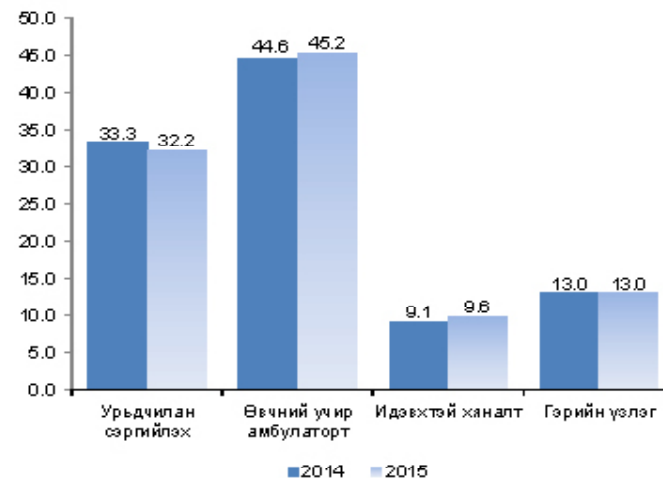
Аймаг хот	A84 Хачигар дамжих вирус энцефалит/Tick-born encephalites						Нас баралт
	Өвчлөл			10 000 хүн амд			
	2014 онд	2015 онд	5 жилийн дундаж	2014 онд	2015 онд	5 жилийн дундаж	
01. Архангай	0	0	0	0.0	0.0	0.0	0
02. Баян-Өлгий	0	0	0	0.0	0.0	0.0	0
03. Баянхонгор	0	1	0	0.0	0.1	0.0	0
04. Булган	0	0	1	0.0	0.0	0.2	0
05. Говь-Алтай	0	0	0	0.0	0.0	0.0	0
06. Говьсүмбэр	0	0	0	0.0	0.0	0.0	0
07. Дархан-Уул	0	7	2	0.0	0.7	0.2	1
08. Дорноговь	0	0	0	0.0	0.0	0.0	0
09. Дорнод	0	0	0	0.0	0.0	0.0	0
10. Дундговь	0	0	0	0.0	0.0	0.0	0
11. Завхан	0	0	0	0.0	0.0	0.0	0
12. Орхон	0	1	1	0.0	0.1	0.1	0
13. Өвөрхангай	0	1	0	0.0	0.1	0.0	0
14. Өмнөговь	0	0	0	0.0	0.0	0.0	0
15. Сүхбаатар	0	0	0	0.0	0.0	0.0	0
16. Сэлэнгэ	7	10	5	0.7	1.0	0.5	0
17. Төв	0	0	0	0.0	0.0	0.0	0
18. Увс	0	1	0	0.0	0.1	0.0	0
19. Ховд	0	0	0	0.0	0.0	0.0	0
20. Хөвсгөл	0	4	1	0.0	0.3	0.1	0
21. Хэнтий	0	0	0	0.0	0.0	0.0	0
АЙМГИЙН ДҮН	7	25	10	0.0	0.2	0.1	1
22. Улаанбаатар	0	13	6	0.0	0.1	0.0	0
УЛСЫН ДҮН	7	38	16	0.0	0.1	0.1	1

Аймаг хот	А77 Хачигт рикеттсүоз/Tick-borne rickettsioses						А82 Галзуу/Rabies					
	Өвчлөл			10000 хүн амд			Өвчлөл			10000 хүн амд		
	2014 онд	2015 онд	5 жилийн дундаж	2014 онд	2015 онд	5 жилийн дундаж	2014 онд	2015 онд	5 жилийн дундаж	2014 онд	2015 онд	5 жилийн дундаж
01. Архангай	26	14	14	3.0	1.6	1.6	0	0	0	0.0	0.0	0.0
02. Баян-Өлгий	4	1	1	0.4	0.1	0.1	0	0	0	0.0	0.0	0.0
03. Баянхонгор	17	7	7	2.2	0.9	0.9	0	0	0	0.0	0.0	0.0
04. Булган	6	1	2	1.1	0.2	0.4	0	0	0	0.0	0.0	0.0
05. Говь-Алтай	27	18	14	5.1	3.3	2.5	0	0	0	0.0	0.0	0.0
06. Говьсүмбэр	1	0	0	0.7	0.0	0.0	0	0	0	0.0	0.0	0.0
07. Дархан-Уул	16	0	3	1.6	0.0	0.3	0	0	0	0.0	0.0	0.0
08. Дорноговь	4	2	1	0.6	0.3	0.2	0	0	0	0.0	0.0	0.0
09. Дорнод	6	6	4	0.8	0.8	0.6	0	0	0	0.0	0.0	0.0
10. Дундговь	0	0	0	0.0	0.0	0.0	0	0	0	0.0	0.0	0.0
11. Завхан	6	3	2	0.9	0.4	0.3	0	0	0	0.0	0.0	0.0
12. Орхон	11	4	4	1.2	0.4	0.4	0	0	0	0.0	0.0	0.0
13. Өвөрхангай	13	9	5	1.3	0.8	0.5	0	0	0	0.0	0.0	0.0
14. Өмнөговь	7	3	2	1.0	0.5	0.3	0	0	0	0.0	0.0	0.0
15. Сүхбаатар	0	0	0	0.0	0.0	0.0	0	0	0	0.0	0.0	0.0
16. Сэлэнгэ	13	5	4	1.3	0.5	0.4	0	0	0	0.0	0.0	0.0
17. Төв	3	0	1	0.3	0.0	0.1	0	0	0	0.0	0.0	0.0
18. Увс	2	6	2	0.3	0.8	0.3	0	0	0	0.0	0.0	0.0
19. Ховд	6	7	4	0.8	0.9	0.5	0	0	0	0.0	0.0	0.0
20. Хөвсгөл	18	23	10	1.5	1.9	0.8	0	0	0	0.0	0.0	0.0
21. Хэнтий	8	11	5	1.2	1.6	0.7	0	0	0	0.0	0.0	0.0
АЙМГИЙН ДҮН	194	120	84	1.2	0.8	0.5	0	0	0	0.0	0.0	0.0
22. Улаанбаатар	75	13	20	0.5	0.1	0.2	0	0	0	0.0	0.0	0.0
УЛСЫН ДҮН	269	133	104	0.9	0.4	0.4	0	0	0	0.0	0.0	0.0

Амбулатори, стационарын тусламж үйлчилгээ

Улсын хэмжээнд 2015 оны 11 сард амбулаторт нийт 1443766 үзлэг хийгдсэн байна.

Зураг 6. Амбулаторийн үзлэгийн төрөл, хувиар /2014, 2015 оны 11 сард /



2015 оны эхний 11 сарын байдлаар халдварт бус өвчлөлийн 1378633 тохиолдол бүртгэгдэж өнгөрсөн оны мөн үеийнхээс өвчлөл 5755 өвчлөлөөр буюу 0.4 хувиар буурчээ. Бүртгэгдсэн халдварт бус өвчлөлийн 115898 тохиолдол буюу 8.4 хувь нь осол гэмтлийн шалтгаант өвчлөл эзэлж

Халдварт бус өвчний эрт илрүүлгийн үзлэгийн мэдээлэл

2015 оны эхний 11 сарын байдлаар артерийн гипертензи эрт илрүүлгийн үзлэгт нийт 333013 хүн хамрагдаж, хамрагдвал зохих хүн амын 59.8 хувийг эзэлж байна. Үзлэгт хамрагдсан хүний 140204 буюу 42.1% нь эрэгтэй, 192809 буюу 57.9% нь эмэгтэй байна. Үр дүнгийн үзүүлэлтээр онош батлагдсан 3.6% байна. Чихрийн шижин өвчний эрт илрүүлгийн үзлэгт нийт 310099 хүн хамрагдаж, хамрагдвал зохих хүн амын 55.7 хувийг эзэлж байна. Үзлэгт хамрагдсан хүний 131958 буюу 42.5% нь эрэгтэй, 178141 буюу 57.5% нь эмэгтэй байна. Үр дүнгийн үзүүлэлтээр онош батлагдсан 0.3% байна.

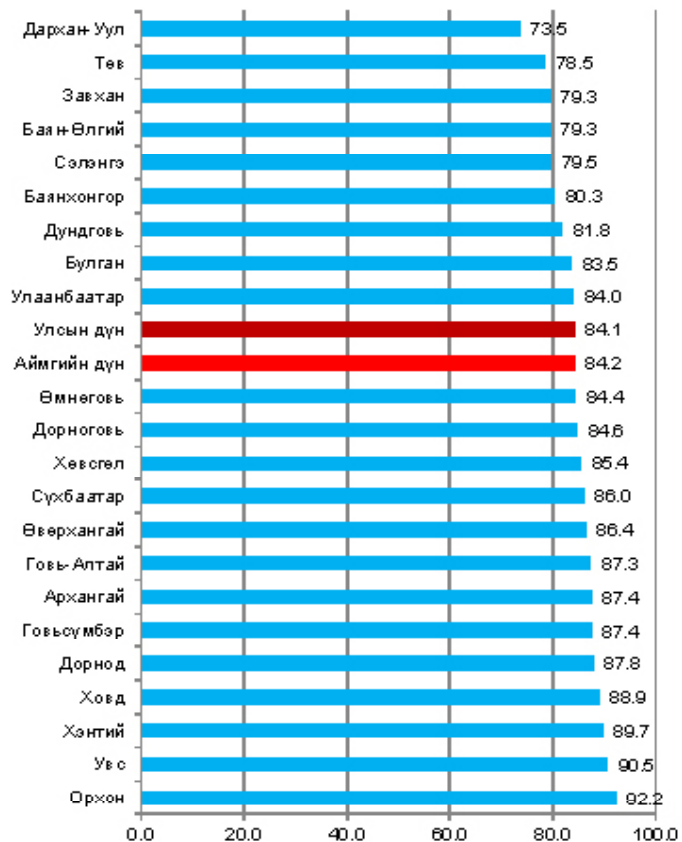
Жирэмсний хяналт

2015 оны эхний 11 сарын байдлаар жирэмсний хяналтад шинээр 74218 жирэмсэн эмэгтэйчүүд хамрагдсан ба 84.1 хувь нь эхний 3 сартайд, 14.5 хувь нь 4-6 сартайд, 1.4 хувь нь 7 ба түүнээс дээш сартайд хяналтад орсон байна.

Хяналтад орсон жирэмсэн эмэгтэйчүүдийн 97.5 хувь нь цусны шинжилгээнд хамрагдсанаас 3.6 хувь нь цус багадалттай байна.

Шинээр хяналтад хамрагдсан жирэмсэн эмэгтэйчүүдээс трихомониаз илрүүлэх шинжилгээнд 94.1 хувь нь, заг хүйтэн илрүүлэх шинжилгээнд 92.2 хувь, тэмбүү илрүүлэх шинжилгээнд 97.1 ХДХВ/ДОХ илрүүлэх шинжилгээнд 95.1 хувь тус тус хамрагдсан байна.

Зураг 8. Жирэмсэн эмэгтэйчүүдийн эрт хяналтын хувь, аймгаар, /2015 оны эхний 11 сарын байдлаар/



Аймаг хот	A23 Бруцеллэз / Brucellosis						A69 Спирохетээр сэдээгдсэн бусад халдвар/ Lyme diseases					
	Өвчлөл			10000 хүн амд			Өвчлөл			10000 хүн амд		
	2014 онд	2015 онд	5 жилийн дундаж	2014 онд	2015 онд	5 жилийн дундаж	2014 онд	2015 онд	5 жилийн дундаж	2014 онд	2015 онд	5 жилийн дундаж
01. Архангай	3	56	17	0.4	6.3	1.9	0	0	0	0.0	0.0	0.0
02. Баян-Өлгий	0	2	1	0.0	0.2	0.1	0	0	0	0.0	0.0	0.0
03. Баянхонгор	3	5	15	0.4	0.6	1.9	0	0	0	0.0	0.0	0.0
04. Булган	0	0	2	0.0	0.0	0.4	0	0	0	0.0	0.0	0.0
05. Говь-Алтай	0	2	2	0.0	0.4	0.4	0	0	0	0.0	0.0	0.0
06. Говьсүмбэр	0	0	0	0.0	0.0	0.0	0	0	0	0.0	0.0	0.0
07. Дархан-Уул	4	1	5	0.4	0.1	0.5	0	0	0	0.0	0.0	0.0
08. Дорноговь	2	0	5	0.3	0.0	0.8	0	0	0	0.0	0.0	0.0
09. Дорнод	105	135	85	14.7	18.4	11.8	0	0	0	0.0	0.0	0.0
10. Дундговь	1	1	2	0.3	0.2	0.5	0	0	0	0.0	0.0	0.0
11. Завхан	5	1	8	0.8	0.1	1.2	0	0	0	0.2	0.0	0.0
12. Орхон	8	4	17	0.9	0.4	1.9	0	0	0	0.0	0.0	0.0
13. Өвөрхангай	2	5	2	0.2	0.5	0.2	0	0	0	0.0	0.0	0.0
14. Өмнөговь	2	1	1	0.3	0.2	0.2	0	0	0	0.0	0.0	0.0
15. Сүхбаатар	19	22	19	3.6	4.0	3.5	0	0	0	0.0	0.0	0.0
16. Сэлэнгэ	3	4	4	0.3	0.4	0.4	0	0	0	0.0	0.1	0.0
17. Төв	27	8	35	3.1	0.9	4.0	0	0	0	0.0	0.0	0.0
18. Увс	3	4	14	0.4	0.5	1.9	0	0	0	0.0	0.0	0.0
19. Ховд	1	0	2	0.1	0.0	0.2	0	0	0	0.0	0.6	0.1
20. Хөвсгөл	0	1	1	0.0	0.1	0.1	0	0	0	0.0	0.0	0.0
21. Хэнтий	55	22	60	8.1	3.2	8.7	0	0	0	0.0	0.0	0.0
Аймгийн дүн	243	274	295	1.6	1.7	1.9	0	1	6	2	0.0	0.0
22. Улаанбаатар	16	17	28	0.1	0.1	0.2	0	0	9	4	0.0	0.0
Улсын дүн	259	291	323	0.9	1.0	1.1	0	1	15	6	0.0	0.0

3.Зоонозын халдварт өвчнүүд

Аймаг хот	A20 Тарваган тахал / Plague						A22 Боом өвчин/ Anthrax					
	Өвчлөл			10000 хүн амд			Өвчлөл			10000 хүн амд		
	2014 онд	2015 онд	5 жилийн дундаж	2014 онд	2015 онд	5 жилийн дундаж	2014 онд	2015 онд	5 жилийн дундаж	2014 онд	2015 онд	5 жилийн дундаж
	Барилт	Барилт	Барилт	Барилт	Барилт	Барилт	Барилт	Барилт	Барилт	Барилт	Барилт	Барилт
01. Архангай	0	0	0	0.0	0.0	0.0	0	0	0	0.0	0.0	0.0
02. Баян-Өлгий	0	0	0	0.0	0.0	0.0	0	0	0	0.0	0.0	0.0
03. Баянхонгор	0	0	0	0.0	0.0	0.0	0	0	0	0.0	0.0	0.0
04. Булган	0	0	0	0.0	0.0	0.0	1	0	0	0.2	0.0	0.2
05. Говь-Алтай	0	0	0	0.0	0.0	0.0	0	0	1	0.0	0.0	0.2
06. Говьсүмбэр	0	0	0	0.0	0.0	0.0	0	0	0	0.0	0.0	0.0
07. Дархан-Уул	0	0	0	0.0	0.0	0.0	0	0	0	0.0	0.0	0.0
08. Дорноговь	0	0	0	0.0	0.0	0.0	0	0	0	0.0	0.0	0.0
09. Дорнод	0	0	0	0.0	0.0	0.0	2	2	1	0.3	0.3	0.1
10. Дундговь	0	0	0	0.0	0.0	0.0	0	0	0	0.0	0.0	0.0
11. Завхан	0	0	0	0.0	0.0	0.0	1	0	1	0.2	0.0	0.1
12. Орхон	0	0	0	0.0	0.0	0.0	0	0	0	0.0	0.0	0.0
13. Өвөрхангай	1	0	0	0.1	0.0	0.0	0	0	0	0.0	0.0	0.0
14. Өмнөговь	0	0	0	0.0	0.0	0.0	0	0	0	0.0	0.0	0.0
15. Сүхбаатар	0	0	0	0.0	0.0	0.0	0	0	0	0.0	0.0	0.0
16. Сэлэнгэ	0	0	0	0.0	0.0	0.0	0	0	0	0.0	0.0	0.0
17. Төв	0	0	0	0.0	0.0	0.0	0	0	1	0.0	0.0	0.1
18. Увс	0	0	0	0.0	0.0	0.0	0	0	1	0.0	0.0	0.1
19. Ховд	0	1	0	0.0	0.1	0.1	0	0	0	0.0	0.0	0.0
20. Хөвсгөл	0	2	0	0.0	0.2	0.0	1	1	0	0.1	0.1	0.0
21. Хэнтий	0	0	0	0.0	0.0	0.0	0	0	1	0.0	0.1	0.0
Аймгийн дүн	1	3	1	0.0	0.0	0.0	5	4	6	0.0	0.0	0.0
22.Улаанбаатар	0	0	0	0.0	0.0	0.0	5	5	6	0.0	0.0	0.0
Улсын дүн	1	3	1	0.0	0.0	0.0	10	9	12	0.0	0.0	0.0

Хүснэгт 2. Жирэмсэн эмэгтэйчүүдийн шинжилгээнд хамрагдалт, /2015 оны эхний 11 сарын байдлаар/

	Аймгууд	Трихомониаз илрүүлэх шинжилгээнд хамрагдсан хүний тоо	Үүнээс: эерэг	Заг хүйтэн илрүүлэх шинжилгээнд хамрагдсан хүний тоо	Үүнээс: эерэг	Тэмбүү илрүүлэх шинжилгээнд хамрагдсан хүний тоо	Үүнээс: эерэг
1	Архангай	1525	3	1479	0	1832	26
2	Баян-Өлгий	1925	7	1961	22	2078	12
3	Баянхонгор	1673	143	1680	27	1824	55
4	Булган	955	26	954	6	954	23
5	Говь-Алтай	657	3	691	1	1006	36
6	Говьсүмбэр	330	0	330	0	330	16
7	Дархан-Уул	2295	35	2295	8	2295	27
8	Дорноговь	2696	18	1496	3	1515	64
9	Дорнод	1303	72	1452	35	1756	41
10	Дундговь	745	2	651	1	811	5
11	Завхан	1298	4	1304	4	1347	29
12	Орхон	1929	49	1929	0	1929	81
13	Өвөрхангай	2208	11	2223	3	2359	36
14	Өмнөговь	1328	13	1558	0	1682	14
15	Сүхбаатар	1216	43	1216	12	1216	36
16	Сэлэнгэ	1896	66	1588	22	2071	64
17	Төв	1386	26	1366	4	1646	38
18	Увс	1119	12	1179	5	1583	33
19	Ховд	2263	34	2216	21	2241	49
20	Хөвсгөл	2282	60	2282	49	2349	139
21	Хэнтий	1074	21	856	9	1452	34
22	Аймгийн дүн	32103	648	30706	232	34276	858
23	Улаанбаатар	37764	634	37764	139	37764	1298
24	Улсын дүн	69867	1282	68470	371	72040	2156

Хүснэгт 3.

Түргэн тусламжийн дуудлага
/2015 оны эхний 11 сарын байдлаар /

№	Аймаг	Түргэн тусламжийн дуудлага			Бүх дуудлагад эзлэх хувь	Алсын дуудлагын эзлэх хувь	Осол, гэмтлийн дуудлагын эзлэх хувь
		Бүгд	Алсын дуудлага	Осол, гэмтлийн дуудлага			
1	Архангай	17613	3599	621	2.5	20.2	3.5
2	Баян-Өлгий	19246	6213	371	2.7	32.3	1.9
3	Баянхонгор	13020	2687	605	1.8	20.6	4.6
4	Булган	12881	2461	378	1.8	19.1	2.9
5	Говь-Алтай	14117	2230	692	2.0	15.8	4.9
6	Говьсүмбэр	5547	370	149	0.8	6.7	2.7
7	Дархан-Уул	21213	660	1371	2.9	3.1	6.5
8	Дорноговь	17150	2847	912	2.4	16.6	5.3
9	Дорнод	14172	1871	761	2.0	13.2	5.4
10	Дундговь	13614	3267	399	1.9	24.0	2.9
11	Завхан	17879	2655	323	2.5	14.8	1.8
12	Орхон	17489	268	789	2.4	1.5	4.5
13	Өвөрхангай	16970	5529	784	2.3	32.6	4.6
14	Өмнөговь	11858	1432	428	1.6	12.1	3.6
15	Сүхбаатар	14294	3844	510	2.0	26.9	3.6
16	Сэлэнгэ	27233	3615	725	3.8	13.3	2.7
17	Төв	16350	4253	463	2.3	26.0	2.8
18	Увс	15908	3124	278	2.2	19.6	1.7
19	Ховд	17101	3054	345	2.4	17.9	2.0
20	Хөвсгөл	20235	3854	522	2.8	19.0	2.6
21	Хэнтий	19783	3551	532	2.7	17.9	2.7
22	Аймгийн дүн	343873	61384	11958	47.5	17.9	3.5
23	Улаанбаатар	379378	157	45088	52.5	0.0	11.9
24	Улсын дүн	723251	61541	57046	100.0	8.5	7.9

Улсын хэмжээнд 2015 оны эхний 11 сарын байдлаар 723251 түргэн тусламжийн дуудлага хүлээн авч гүйцэтгэснээс 8.5 хувь нь алсын, 7.9 хувь нь осол гэмтлийн дуудлага эзэлж байна.

Хэвтэн эмчлүүлэгсдийн тусламж үйлчилгээ

Улсын хэмжээнд 2015 оны эхний 11 сарын байдлаар эмнэлэгт 708772 үйлчлүүлэгч хэвтэн эмчлүүлж 5283629 ор хоног ашигласан бөгөөд дундаж ор хоног 7.5 байна.

Аймаг хот	АЦХАХ / SARS/					
	Өвчлөл	10000 хүн амд				
		2014 онд	2015 онд		2014 онд	2015 онд
			5 жилийн дундаж	5 жилийн дундаж		
01. Архангай	0	0	0.0	0.0	0	0
02. Баян-Өлгий	0	0	0.0	0.0	0	0
03. Баянхонгор	0	0	0.0	0.0	0	0
04. Булган	0	0	0.0	0.0	0	0
05. Говь-Алтай	0	0	0.0	0.0	0	0
06. Говьсүмбэр	0	0	0.0	0.0	0	0
07. Дархан-Уул	0	0	0.0	0.0	0	0
08. Дорноговь	0	0	0.0	0.0	0	0
09. Дорнод	0	0	0.0	0.0	0	0
10. Дундговь	0	0	0.0	0.0	0	0
11. Завхан	0	0	0.0	0.0	0	0
12. Орхон	0	0	0.0	0.0	0	0
13. Өвөрхангай	0	0	0.0	0.0	0	0
14. Өмнөговь	0	0	0.0	0.0	0	0
15. Сүхбаатар	0	0	0.0	0.0	0	0
16. Сэлэнгэ	0	0	0.0	0.0	0	0
17. Төв	0	0	0.0	0.0	0	0
18. Увс	0	0	0.0	0.0	0	0
19. Ховд	0	0	0.0	0.0	0	0
20. Хөвсгөл	0	0	0.0	0.0	0	0
21. Хэнтий	0	0	0.0	0.0	0	0
Аймгийн дүн	0	0	0.0	0.0	0	0
22. Улаанбаатар	0	0	0.0	0.0	0	0
Улсын дүн	0	0	0.0	0.0	0	0

Аймаг хот	B08 Халдварт эрхтэм / Erythema Infectiosum						B26 Гахай хавдар / Mumps						
	Өвчлөл			10000 хүн амд			Өвчлөл			10000 хүн амд			
	2014 онд	2015 онд	5 жилийн дундаж	2014 онд	2015 онд	5 жилийн дундаж	2014 онд	2015 онд	5 жилийн дундаж	2014 онд	2015 онд	5 жилийн дундаж	
	Тас	Тас	Тас	Тас	Тас	Тас	Тас	Тас	Тас	Тас	Тас	Тас	
01. Архангай	0	0	0	0.0	0.0	0.0	3	2	38	0.4	0.2	4.3	0
02. Баян-Өлгий	0	0	0	0.0	0.0	0.0	1	0	20	0.1	0.0	2.2	0
03. Баянхонгор	0	0	0	0.0	0.0	0.0	3	2	52	0.4	0.2	6.5	0
04. Булган	0	0	0	0.0	0.0	0.0	12	4	36	2.2	0.7	6.3	0
05. Говь-Алтай	0	0	0	0.0	0.0	0.0	0	0	16	0.0	0.0	2.9	0
06. Говьсүмбэр	0	0	0	0.0	0.0	0.0	1	0	7	0.7	0.0	4.8	0
07. Дархан-Уул	0	0	0	0.0	0.0	0.0	9	5	14	0.9	0.5	1.5	0
08. Дорноговь	0	0	0	0.0	0.0	0.0	98	4	33	15.7	0.6	5.4	0
09. Дорнод	0	0	0	0.0	0.0	0.0	24	28	201	3.4	3.8	27.8	0
10. Дундговь	0	0	0	0.0	0.0	0.0	22	1	18	5.9	0.2	4.4	0
11. Завхан	0	0	0	0.0	0.0	0.0	2	0	85	0.3	0.0	12.5	0
12. Орхон	0	0	0	0.0	0.0	0.0	6	0	16	0.6	0.0	1.8	0
13. Өвөрхангай	0	0	0	0.0	0.0	0.0	2	3	187	0.2	0.3	17.5	0
14. Өмнөговь	0	0	0	0.0	0.0	0.0	14	1	78	2.1	0.2	12.7	0
15. Сүхбаатар	0	0	0	0.0	0.0	0.0	0	2	57	0.0	0.4	10.6	0
16. Сэлэнгэ	0	0	0	0.0	0.0	0.0	0	0	6	0.0	0.0	0.6	0
17. Төв	0	0	0	0.0	0.0	0.0	7	9	52	0.8	1.0	5.9	0
18. Увс	0	0	0	0.0	0.0	0.0	15	5	16	2.0	0.7	2.1	0
19. Ховд	0	0	0	0.0	0.0	0.0	6	0	95	0.8	0.0	11.8	0
20. Хөвсгөл	0	0	0	0.0	0.0	0.0	6	4	108	0.5	0.3	9.0	0
21. Хэнтий	0	0	0	0.0	0.0	0.0	2	2	62	0.3	0.3	9.0	0
АЙМГИЙН ДҮН													
22. Улаанбаатар	13	32	14	0.1	0.2	0.1	233	72	1196	1.5	0.5	7.6	0
Улсын дүн	13	32	14	0.0	0.1	0.0	419	200	2994	1.4	0.9	14.0	0

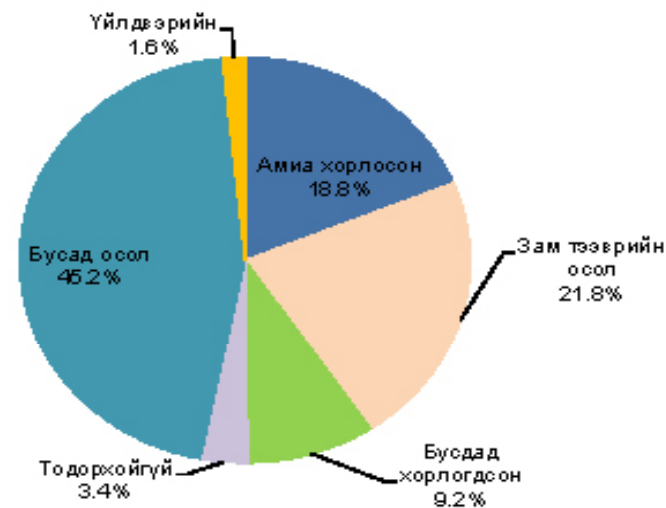
Нас баралт

2015 оны эхний 11 сарын байдлаар нас баралтын 14889 тохиолдол бүртгэгдсэн нь өнгөрсөн оны мөн үеэс 189 тохиолдлоор буюу 1.2 хувиар буурсан байна. Нийт нас баралтын 8962 тохиолдол буюу 60.2 хувь нь эрэгтэй, 5927 тохиолдол буюу 39.8 хувь нь эмэгтэй байна. Нас баралтын түвшин 1000 хүн амд 5.0 байна.

Нийт нас баралтын 26.9 хувь нь эмнэлэгт нас барсан бөгөөд үүнээс 23.1 хувийг хоног болоогүй нас баралт эзэлж байна. Нас баралтын 7.4 хувийг нэг хүртэлх насны хүүхдийн эндэгдэл, 8.8 хувийг тав хүртэлх насны хүүхдийн эндэгдэл тус тус эзэлж байна. Хорт хавдрын шалтгаантай нас баралт 23.9 хувийг эзэлж байна.

Осол гэмтэл, гадны шалтгаант нас баралтын 2371 тохиолдол бүртгэгдэж, нийт нас баралтын 15.9 хувийг эзэлж байна. Өмнөх оны мөн үеэс 276 тохиолдлоор буурсан бөгөөд 10000 хүн амд ногдох осол гэмтэл, гадны шалтгаант нас баралт 7.3 байна.

Зураг 9. Осол гэмтэл, гадны шалтгаант нас баралт, хувиар /2015 оны эхний 11 сарын байдлаар/



Хүснэгт 4. Аймаг, хотын нэгдсэн эмнэлгүүдийн задлан шинжилгээ, үндсэн оношийн зөрөөний хувь, 2015 оны эхний 11 сарын байдлаар

Д/д	Аймаг	Эдийн шинжилгээ	Эсийн шинжилгээ	Аймгийн, хотын нэгдсэн эмнэлэг бүртгэгдсэн нас баралт	Аймаг, хотын нэгдсэн эмнэлэгт хийгдсэн задлан		Аймаг, хотын нэгдсэн эмнэлгийн амьгүй төрөлт	Амьгүй төрөлтөнд хийгдсэн задлан шинжилгээ	Задлан шинжилгээ хийгээгүй	Задлан шинжилгээний хувь	Онош зөрөө	Онош зөрөөний хувь
					Эмгэг судлалын	Шүүх эмнэлгийн						
1	Архангай	134	706	3	1	0	2	2	2	60.0%	0	0.0%
2	Баян-Өлгий	78	197	10	0	0	1	0	11	0.0%	0	0.0%
3	Баянхонгор	0	0	6	1	0	2	2	6	37.5%	0	0.0%
4	Булган	0	72	2	1	0	0	0	1	60.0%	0	0.0%
5	Говь-Алтай	52	297	3	2	1	0	0	0	100.0%	1	60.0%
7	Говьсүмбэр	0	0	0	0	0	0	0	0	0.0%	0	0.0%
8	Дархан-Уул	131	316	2	2	0	0	0	0	100.0%	0	0.0%
9	Дорноговь	72	472	0	0	1	0	0	0	0.0%	0	0.0%
10	Дорнод	75	305	7	5	1	0	0	1	65.7%	1	20.0%
11	Дундговь	144	166	3	3	0	0	0	0	100.0%	0	0.0%
12	Завхан	6	390	1	0	0	0	0	1	0.0%	0	0.0%
13	Орхон	105	534	6	6	0	1	1	0	100.0%	0	0.0%
14	Өвөрхангай	154	1218	4	2	0	0	0	2	60.0%	0	0.0%
15	Өмнөговь	59	63	0	0	0	0	0	0	0.0%	0	0.0%
16	Сүхбаатар	42	390	3	2	0	2	1	2	60.0%	0	0.0%
17	Сэлэнгэ	0	401	1	1	0	0	0	0	100.0%	0	0.0%
18	Төв	94	266	2	1	0	0	0	1	50.0%	0	0.0%
19	Увс	81	310	5	5	0	0	0	0	100.0%	4	80.0%
20	Ховд	105	534	2	2	0	0	0	0	100.0%	0	0.0%
21	Хөвсгөл	42	0	4	3	1	2	2	0	100.0%	0	0.0%
22	Хэнтий	20	439	0	0	0	2	2	0	100.0%	0	0.0%
23	Аймгийн дүн	1394	7058	64	37	4	12	10	25	67.1%	6	12.8%
24	Улаанбаатар	3049	1842	215	100	27	21	18	91	61.4%	3	2.5%
25	Улсын дүн	4443	8900	279	137	31	33	28	116	62.8%	9	5.5%

1. Улсын хэмжээнд 2015 оны 11-р сард эдийн шинжилгээ 4443, эсийн шинжилгээ 8900 тус тус хийгдсэн байна.

2. Аймаг, хотын нэгдсэн эмнэлгүүдэд 279 өвчтөн нас барснаас 168 тохиолдолд эмгэг судлал ба шүүх эмнэлгийн шинжилгээ ба 33 амьгүй төрөлтийн 28 тохиолдолд задлан шинжилгээ тус тус хийсэн байна. Задлан шинжилгээний хувь 62.8% байна.

3. Говьсүмбэр, Дорноговь, Өмнөговь, Хэнтий аймгийн нэгдсэн эмнэлгүүдэд нас баралт гараагүй, Баян-Өлгий, Завхан аймгийн нэгдсэн эмнэлгүүдэд задлан шинжилгээ хийгдээгүй ба Баянхонгор, Булган, Өвөрхангай, Төв, Архангай, Сүхбаатар аймгийн нэгдсэн эмнэлгийн задлан шинжилгээний хувь /37.5%-61.4%/ аймгийн дундаж үзүүлэлтээс доогуур байна.

4. Үндсэн оношийн зөрүү улсын хэмжээгээр 9 тохиолдолд илэрсэн ба оношийн зөрүүний хувь 5.5% байна. Үүнээс УБ хотын эмнэлэгт 3, аймгийн нэгдсэн эмнэлэгт 6 тохиолдол тус тус илэрсэн.

Аймаг хот	B05 Улаанбурхан/Measles				B06 Улаанууд/Rubella			
	Өвчлөл		10000 хүн амд		Өвчлөл		10000 хүн амд	
	2014 онд	2015 онд	5 жилийн дундаж	2014 онд	2015 онд	2014 онд	2015 онд	
01. Архангай	0	89	18	10.0	2.0	1	0.1	
02. Баян-Өлгий	0	185	37	19.7	4.0	0	0.0	
03. Баянхонгор	0	72	14	8.9	1.7	0	0.0	
04. Булган	0	5	1	0.9	0.2	0	0.0	
05. Говь-Алтай	0	37	7	6.7	1.3	0	0.0	
06. Говьсүмбэр	0	44	9	28.5	6.2	0	0.0	
07. Дархан-Уул	0	123	25	12.4	2.6	0	0.0	
08. Дорноговь	0	142	28	22.5	4.6	0	0.0	
09. Дорнод	0	123	25	16.8	3.5	1	0.1	
10. Дундговь	0	234	47	57.3	11.6	0	0.0	
11. Завхан	0	60	12	8.9	1.8	0	0.0	
12. Орхон	0	259	52	27.5	5.7	0	0.0	
13. Өвөрхангай	0	201	40	18.7	3.7	0	0.0	
14. Өмнөговь	0	493	99	77.7	16.2	1	0.2	
15. Сүхбаатар	0	92	18	16.6	3.3	0	0.0	
16. Сэлэнгэ	0	96	19	9.2	1.8	0	0.0	
17. Төв	0	403	81	45.8	9.2	0	0.0	
18. Увс	0	145	29	19.4	3.9	0	0.0	
19. Ховд	0	172	34	21.4	4.2	2	0.2	
20. Хөвсгөл	0	193	39	15.8	3.2	1	0.1	
21. Хэнтий	0	346	69	49.9	10.0	0	0.0	
Аймгийн дүн	0	3514	703	22.0	4.5	8	0.1	
22. Улаанбаатар	0	19041	3808	139.2	29.6	21	0.2	
Улсын дүн	0	22555	4511	76.1	15.8	57	0.2	

Аймаг хот	A48 Хийт үхжил/Gas gangrene						B01 Салхинцэцэг/Varicella					
	Өвчлөл			10000 хүн амд			Өвчлөл			10000 хүн амд		
	2014 онд	2015 онд	5 жилийн дундаж	2014 онд	2015 онд	5 жилийн дундаж	2014 онд	2015 онд	5 жилийн дундаж	2014 онд	2015 онд	5 жилийн дундаж
01. Архангай	0	0	0.0	0.0	0.0	0.0	41	24	45	4.8	2.7	5.1
02. Баян-Өлгий	0	0	0.0	0.0	0.0	0.0	6	5	3	0.6	0.5	0.3
03. Баянхонгор	0	0	0.0	0.0	0.0	0.0	117	216	116	14.9	26.8	14.5
04. Булган	0	0	0.0	0.0	0.0	0.0	56	66	58	10.3	11.5	10.2
05. Говь-Алтай	0	0	0.0	0.0	0.0	0.0	31	16	17	5.8	2.9	3.1
06. Говьсүмбэр	0	0	0.0	0.0	0.0	0.0	23	9	14	15.5	5.8	9.7
07. Дархан-Уул	0	0	0.0	0.0	0.0	0.0	168	76	77	17.0	7.6	8.0
08. Дорноговь	0	0	0.0	0.0	0.0	0.0	159	171	147	25.4	27.1	24.0
09. Дорнод	0	0	0.0	0.0	0.0	0.0	281	343	269	39.3	46.8	37.3
10. Дундговь	0	0	0.0	0.0	0.0	0.0	72	22	51	19.3	5.4	12.6
11. Завхан	0	0	0.0	0.0	0.0	0.0	65	16	26	10.1	2.4	3.8
12. Орхон	0	0	0.0	0.0	0.0	0.0	35	66	41	3.7	7.0	4.5
13. Өвөрхангай	1	0	0.0	0.0	0.0	0.0	174	188	144	17.1	17.5	13.5
14. Өмнөговь	0	0	0.0	0.0	0.0	0.0	140	160	127	20.8	25.2	20.7
15. Сүхбаатар	0	0	0.0	0.0	0.0	0.0	16	113	52	3.0	20.4	9.6
16. Сэлэнгэ	0	0	0.0	0.0	0.0	0.0	23	17	15	2.2	1.6	1.5
17. Төв	0	0	0.0	0.0	0.0	0.0	45	134	95	5.2	15.2	10.8
18. Увс	0	0	0.0	0.0	0.0	0.0	84	24	48	11.4	3.2	6.4
19. Ховд	0	0	0.0	0.0	0.0	0.0	66	106	53	8.4	13.2	6.6
20. Хөвсгөл	0	0	0.0	0.0	0.0	0.0	253	136	113	21.3	11.1	9.4
21. Хэнтий	0	0	0.0	0.0	0.0	0.0	131	132	115	19.4	19.0	16.7
Аймгийн дүн	1	0	0.0	0.0	0.0	0.0	1986	2040	1626	14.7	12.8	10.3
22. Улаанбаатар	0	0	0.0	0.0	0.0	0.0	2018	2887	2049	14.7	21.1	15.9
Улсын дүн	1	0	0.0	0.0	0.0	0.0	4004	4927	3676	13.7	16.6	12.8

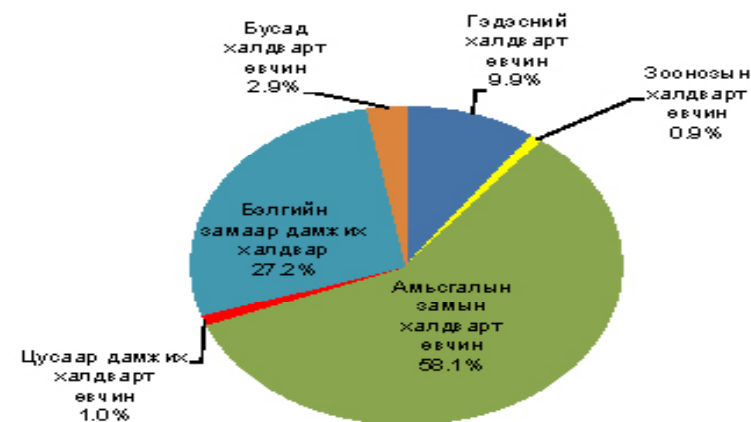
Халдварт өвчин

/2015 оны эхний 11 сарын байдлаар /

Улсын хэмжээнд 29 төрлийн 55207 халдварт өвчний тохиолдол бүртгэгдэж, 10 000 хүн амд 186.3 байна. Өмнөх оны мөн үеэс 24402 тохиолдлоор буюу 44.2 хувиар өсчээ. 10000 хүн амд ногдох өвчлөл улсын дундаж үзүүлэлтээс өндөр байгаа аймгуудыг дурьдвал: Улаанбаатар /278.7/, Дорнод /314.2/ байна.

Өнгөрсөн оны мөн үетэй харьцуулахад сальмонеллэз, цусан суулга, сүрьеэ, бруцеллэз, тэмбүү, гонококкт халдвар, ёлом, трихомониаз, хачигт боррелиоз, хачигт энцефалит, улаанууд, салхинцэцэг, улаанбурхан, улаан эсэргэнэ халдварт эритема, мөөгөнцөр, нярайн үжил зэрэг өвчлөлийн тохиолдол нэмэгдсэн байна.

Зураг 10. Бүртгэгдсэн халдварт өвчний бүтэц, хувиар /2015 оны эхний 11 сарын байдлаар/



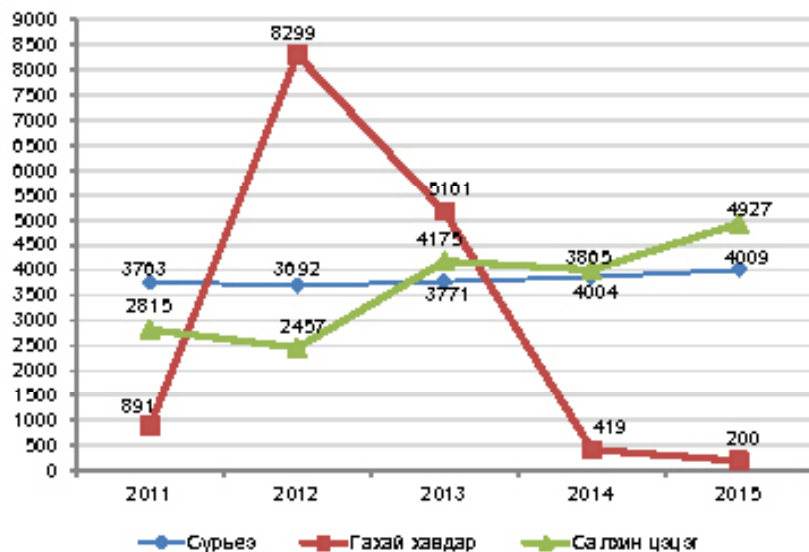
Вирүст гепатит

Вирүст гепатит өвчний 829 тохиолдол бүртгэгдэж, 10 000 хүн амд 2.8 ногдож байна. Нийт халдварт өвчний 1.5 хувийг эзэлж байна. Өнгөрсөн оны мөн үеэс 209 тохиолдлоор буурсан байна. Нийт вирүст гепатит өвчлөлийн 9.6 хувийг цочмог А гепатит, 53.9 хувийг цочмог В гепатит, 14.4 хувийг С гепатит тус тус байна.

Амьсгалын замын халдварт өвчин

Амьсгалын замын цочмог халдварт өвчний 32293 тохиолдол бүртгэгдэж, нийт халдварт өвчний 58.1 хувийг эзэлж байна. Гахайн хавдрын өвчлөл өмнөх оны мөн үетэй харьцуулахад 2 дахин буурсан байна.

Зураг 11. Амьсгалын замын халдварт өвчин, бодит тоо /2011-2015 оны эхний 11 сарын байдлаар/



Салхинцэцэг

Салхинцэцэг өвчлөлийн 4927 тохиолдол бүртгэгдэж 10 000 хүн амд 16.6 байна. Нийт халдварт өвчний 8.9 хувийг эзэлж өмнөх оны мөн үеэс 923 тохиолдлоор өссөн байна.

Аймаг хот	А39 Менингококкт халдвар/Meningococcal infection						А46 Ёлом/Erysipelas						
	Өвчлөл			10000 хүн амд			Өвчлөл			10000 хүн амд			
	2014 онд	2015 онд	5 жилийн дундаж	2014 онд	2015 онд	5 жилийн дундаж	2014 онд	2015 онд	5 жилийн дундаж	2014 онд	2015 онд	5 жилийн дундаж	
01. Архангай	0	0	1	0.0	0.0	0.1	0	1	3	4	0.1	0.3	0.5
02. Баян-Өлгий	0	0	0	0.0	0.0	0.0	0	0	0	0	0.0	0.0	0.0
03. Баянхонгор	0	0	0	0.0	0.0	0.0	0	5	7	6	0.6	0.9	0.7
04. Булган	0	1	0	0.0	0.2	0.0	1	1	0	1	0.2	0.0	0.2
05. Говь-Алтай	0	0	0	0.0	0.0	0.0	2	2	0	1	0.4	0.0	0.2
06. Говьсүмбэр	0	0	0	0.0	0.0	0.0	1	1	1	0	0.7	0.6	0.0
07. Дархан-Уул	3	0	2	0.3	0.0	0.2	1	1	0	2	0.1	0.0	0.2
08. Дорноговь	0	0	1	0.0	0.0	0.2	0	1	1	1	0.0	0.2	0.2
09. Дорнод	0	2	1	0.0	0.3	0.1	0	2	0	4	0.3	0.0	0.6
10. Дундговь	0	0	1	0.0	0.0	0.2	6	2	2	2	1.6	0.5	0.5
11. Завхан	0	0	0	0.0	0.0	0.0	0	0	0	0	0.0	0.0	0.0
12. Орхон	0	0	0	0.0	0.0	0.0	2	3	3	2	0.2	0.3	0.2
13. Өвөрхангай	0	0	0	0.0	0.0	0.0	3	3	3	4	0.3	0.3	0.4
14. Өмнөговь	0	0	1	0.0	0.0	0.2	0	3	1	1	0.0	0.5	0.2
15. Сүхбаатар	1	1	1	0.2	0.2	0.2	0	0	0	1	0.0	0.0	0.2
16. Сэлэнгэ	1	1	1	0.1	0.1	0.1	2	1	1	1	0.2	0.1	0.1
17. Төв	3	0	2	0.3	0.0	0.2	0	0	0	0	0.0	0.0	0.0
18. Увс	0	0	0	0.0	0.0	0.0	3	1	1	1	0.4	0.1	0.1
19. Ховд	1	0	0	0.1	0.0	0.0	0	1	1	1	0.0	0.1	0.1
20. Хөвсгөл	0	0	0	0.0	0.0	0.0	1	5	2	2	0.1	0.4	0.2
21. Хэнтий	0	0	0	0.0	0.0	0.0	1	8	4	4	0.1	1.2	0.6
АЙМГИЙН ДҮН	9	5	12	0.1	0.0	0.1	31	39	38	38	0.2	0.2	0.2
Улсын дүн	5	5	10	0.0	0.0	0.1	90	92	105	105	0.7	0.7	0.8
	14	10	21	0.0	0.0	0.1	121	131	144	144	0.4	0.4	0.5

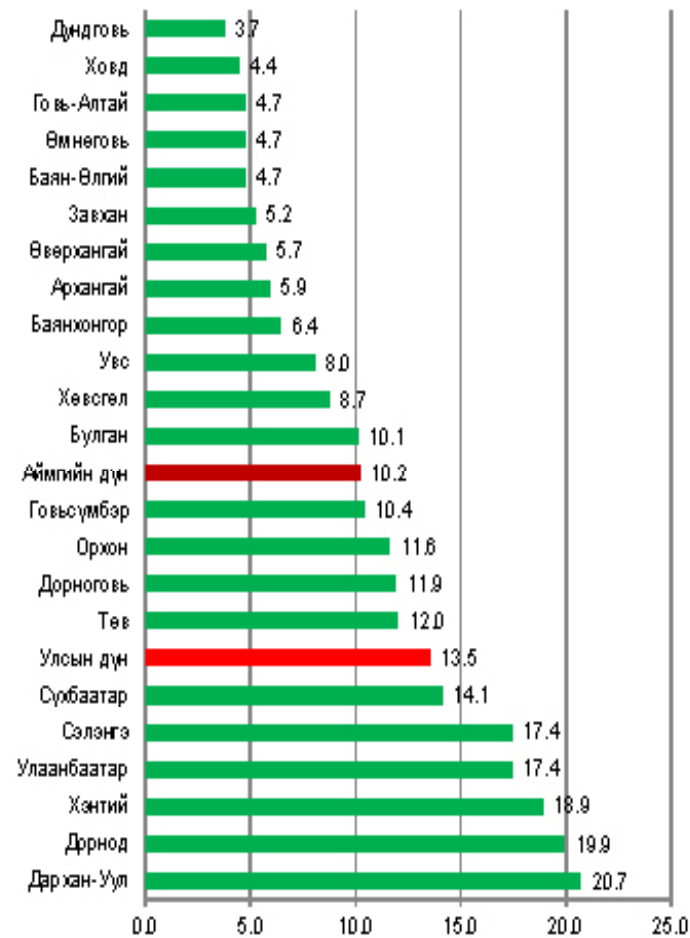
Аймаг хот	А37 Хөхүүл ханиад/ Whooping cough						А38 Улаан эсэргэнэ/ Scarlet fever					
	Өвчлөл			10000 хүн амд			Өвчлөл			10000 хүн амд		
	2014 онд	2015 онд	5 жилийн дундаж	2014 онд	2015 онд	5 жилийн дундаж	2014 онд	2015 онд	5 жилийн дундаж	2014 онд	2015 онд	5 жилийн дундаж
	Тас баралт	Тас баралт	Тас баралт	Тас баралт	Тас баралт	Тас баралт	Тас баралт	Тас баралт	Тас баралт	Тас баралт	Тас баралт	Тас баралт
01. Архангай	0	0.0	0.0	0	0.0	0.0	0	0	2	0.0	0.2	0
02. Баян-Өлгий	0	0.0	0.0	0	0.0	0.0	0	0	0	0.0	0.0	0
03. Баянхонгор	0	0.0	0.0	0	0.0	0.0	0	0	0	0.0	0.0	0
04. Булган	0	0.0	0.0	0	0.0	0.0	0	3	1	0.0	0.5	0
05. Говь-Алтай	0	0.0	0.0	0	0.0	0.0	0	0	0	0.0	0.0	0
06. Говьсүмбэр	0	0.0	0.0	0	0.0	0.0	0	0	0	0.0	0.0	0
07. Дархан-Уул	0	0.0	0.0	0	0.0	0.0	2	2	1	0.2	0.2	0
08. Дорноговь	0	0.0	0.0	0	0.0	0.0	0	0	0	0.0	0.0	0
09. Дорнод	0	0.0	0.0	0	0.0	0.0	0	10	2	0.0	1.4	0
10. Дундговь	0	0.0	0.0	0	0.0	0.0	2	2	1	0.5	0.5	0
11. Завхан	0	0.0	0.0	0	0.0	0.0	0	0	0	0.0	0.0	0
12. Орхон	0	0.0	0.0	0	0.0	0.0	0	4	1	0.0	0.4	0
13. Өвөрхангай	0	0.0	0.0	0	0.0	0.0	0	0	0	0.0	0.0	0
14. Өмнөговь	0	0.0	0.0	0	0.0	0.0	0	19	5	0.0	3.0	0
15. Сүхбаатар	0	0.0	0.0	0	0.0	0.0	0	0	0	0.0	0.0	0
16. Сэлэнгэ	0	0.0	0.0	0	0.0	0.0	0	0	0	0.0	0.0	0
17. Төв	0	0.0	0.0	0	0.0	0.0	0	0	2	0.0	0.2	0
18. Увс	0	0.0	0.0	0	0.0	0.0	0	0	0	0.0	0.0	0
19. Ховд	0	0.0	0.0	0	0.0	0.0	0	4	1	0.0	0.5	0
20. Хөвсгөл	0	0.0	0.0	0	0.0	0.0	1	0	0	0.1	0.0	0
21. Хэнтий	0	0.0	0.0	0	0.0	0.0	0	0	0	0.0	0.0	0
АЙМГИЙН ДҮН												
22. Улаанбаатар	0	0.0	0.0	0	0.0	0.0	5	48	15	0.0	0.3	0
Улсын дүн	0	0.0	0.0	0	0.0	0.0	255	519	217	1.9	3.8	1.7
	0	0.0	0.0	0	0.0	0.0	260	567	233	0.9	1.9	0.8

Сүрьеэ

Сүрьеэ өвчний 4009 шинэ тохиолдол бүртгэгдсэн нь нийт халдварт өвчний 7.3 хувийг эзэлж байна. 10 000 хүн амд ногдох өвчлөл 13.5 байна. Өнгөрсөн оны мөн үеэс 144 тохиолдлоор өвчлөл нэмэгдсэн байна. Нийт өвчлөлийн 2384 тохиолдол буюу 59.4 хувь нь Улаанбаатар хотод бүртгэгдсэн байна.

Зураг 12.

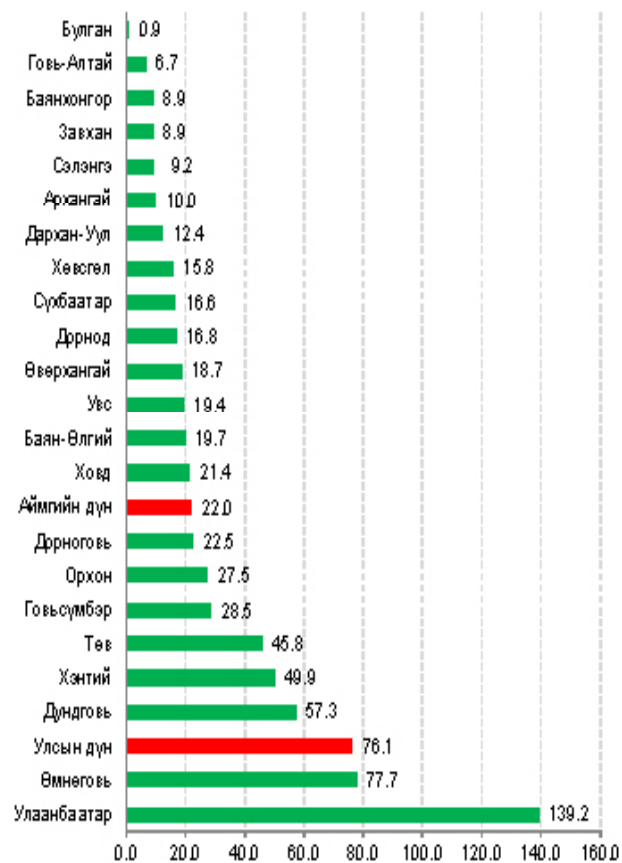
Сүрьеэгийн өвчлөл, 10 000 хүн амд / 2015 оны эхний 11 сарын байдлаар/



Улаанбурхан

Улаанбурхан өвчлөлийн 22555 тохиолдол бүртгэгдэж 10 000 хүн амд 76.1 байна. Нийт өвчлөлийн 40.8 хувийг эзэлж байна. Улаанбурхан өвчлөлийн 19041 тохиолдол буюу 84.4 хувь нь Улаанбаатар хотод, 15.6 хувь нь аймгуудад бүртгэгдсэн байна. 10000 хүн амд ногдох өвчлөл улсын дундаж үзүүлэлтээс өндөр байгаа аймгуудын дурьдвал Улаанбаатар /139.2/ Өмнөговь /77.7/ байна.

Зураг 13. Улаанбурханы өвчлөл, 10 000 хүн амд / 2015 оны эхний 11 сарын байдлаар/



2. Амьсгалын замын халдварт өвчин

Аймаг хот	A15-A19 Сүрьеэ/Tuberculosis						A36 Сахуу / Diphtheria					
	Өвчлөл		10000 хүн амд		Үрэг	Нас	Өвчлөл		10000 хүн амд		Нас	
	2014 онд	2015 онд	2014 онд	2015 онд			2014 онд	2015 онд	2014 онд	2015 онд		
01. Архангай	56	53	6.5	5.9	6.8	0	0	0	0.0	0.0	0	0
02. Баян-Өлгий	34	44	3.7	4.7	3.8	0	0	0	0.0	0.0	0	0
03. Баянхонгор	43	52	5.5	6.4	5.2	4	0	0	0.0	0.0	0	0
04. Булган	53	58	9.7	10.1	8.4	0	0	0	0.0	0.0	0	0
05. Говь-Алтай	37	26	6.9	4.7	4.2	0	0	0	0.0	0.0	0	0
06. Говьсүмбэр	23	16	15.5	10.4	13.8	1	0	0	0.0	0.0	0	0
07. Дархан-Уул	176	206	17.8	20.7	21.6	3	0	0	0.0	0.0	0	0
08. Дорноговь	70	75	11.2	11.9	12.1	0	0	0	0.0	0.0	0	0
09. Дорнод	116	146	16.2	19.9	18.4	5	0	0	0.0	0.0	0	0
10. Дундговь	27	15	7.2	3.7	4.7	2	0	0	0.0	0.0	0	0
11. Завхан	39	35	6.0	5.2	6.0	0	0	0	0.0	0.0	0	0
12. Орхон	91	109	9.7	11.6	10.2	2	0	0	0.0	0.0	0	0
13. Өвөрхангай	61	61	6.0	5.7	6.3	0	0	0	0.0	0.0	0	0
14. Өмнөговь	22	30	3.3	4.7	3.8	0	0	0	0.0	0.0	0	0
15. Сүхбаатар	56	78	10.5	14.1	14.5	1	0	0	0.0	0.0	0	0
16. Сэлэнгэ	203	182	19.7	17.4	19.8	0	0	0	0.0	0.0	0	0
17. Төв	89	106	10.4	12.0	10.6	7	0	0	0.0	0.0	0	0
18. Увс	51	60	6.9	8.0	7.3	1	0	0	0.0	0.0	0	0
19. Ховд	45	35	5.7	4.4	5.0	0	0	0	0.0	0.0	0	0
20. Хөвсгөл	102	107	8.6	8.7	9.0	1	0	0	0.0	0.0	0	0
21. Хэнтий	87	131	12.9	18.9	16.6	1	0	0	0.0	0.0	0	0
Аймгийн дүн	1481	1625	9.5	10.2	10.0	28	0	0	0.0	0.0	0	0
22. Улаанбаатар	2384	2384	17.4	17.4	17.4	68	0	0	0.0	0.0	0	0
Улсын дүн	3865	4009	13.2	13.5	13.3	96	0	0	0.0	0.0	0	0

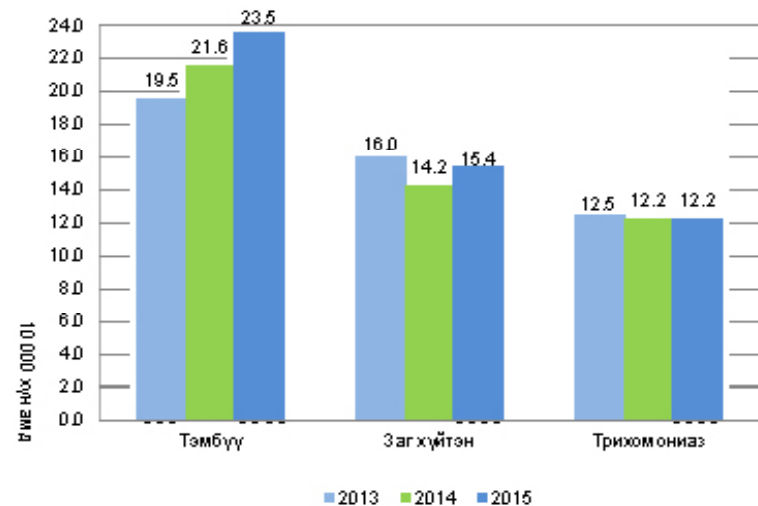
Аймаг хот	B15-19 Вируст хепатит/Viral hepatitis						B15 Вируст хепатит A / Acute hepatitis A							
	Өвчлөл			10000 хүн амд			Өвчлөл			10000 хүн амд				
	2014 онд	2015 онд	5 жилийн дундаж	2014 онд	2015 онд	5 жилийн дундаж	2014 онд	2015 онд	5 жилийн дундаж	2014 онд	2015 онд	5 жилийн дундаж		
01. Архангай	46	28	191	5.4	3.1	21.8	0	39	14	176	4.6	1.6	20.0	0
02. Баян-Өлгий	21	10	68	2.3	1.1	7.3	0	21	8	68	2.3	0.9	7.3	0
03. Баянхонгор	17	20	166	2.2	2.5	20.7	0	0	0	144	0.0	0.0	18.0	0
04. Булган	6	8	136	1.1	1.4	23.8	0	4	1	130	0.7	0.2	22.8	0
05. Говь-Алтай	10	10	85	1.9	1.8	15.5	0	2	1	77	0.4	0.2	14.0	0
06. Говьсүмбэр	5	8	26	3.4	5.2	17.9	0	0	0	20	0.0	0.0	13.8	0
07. Дархан-Уул	81	30	175	8.2	3.0	18.2	1	37	3	141	3.7	0.3	14.6	0
08. Дорноговь	16	12	91	2.6	1.9	14.8	0	1	0	72	0.2	0.0	11.7	0
09. Дорнод	14	21	224	2.0	2.9	31.0	0	0	0	198	0.0	0.0	27.4	0
10. Дундговь	6	7	95	1.6	1.7	23.4	0	1	6	86	0.3	1.5	21.2	0
11. Завхан	10	14	114	1.5	2.1	16.8	0	8	2	108	1.2	0.3	15.9	0
12. Орхон	43	24	170	4.6	2.5	18.6	0	5	2	135	0.5	0.2	14.8	0
13. Өвөрхангай	31	12	226	3.1	1.1	21.2	0	9	0	204	0.9	0.0	19.1	0
14. Өмнөговь	23	24	119	3.4	3.8	19.4	0	2	2	98	0.3	0.3	16.0	0
15. Сүхбаатар	24	19	63	4.5	3.4	11.7	0	17	4	56	3.2	0.7	10.4	0
16. Сэлэнгэ	28	9	164	2.7	0.9	15.9	0	21	9	152	2.0	0.9	14.7	0
17. Төв	7	9	120	0.8	1.0	13.7	0	4	3	116	0.5	0.3	13.2	0
18. Увс	35	23	221	4.7	3.1	29.5	0	11	9	198	1.5	1.2	26.5	0
19. Ховд	27	11	131	3.4	1.4	16.2	0	15	6	125	1.9	0.7	15.5	0
20. Хөвсгөл	31	33	204	2.6	2.7	16.9	0	4	3	175	0.3	0.2	14.5	0
21. Хэнтий	17	13	120	2.5	1.9	17.4	0	3	1	110	0.4	0.1	16.0	0
Аймгийн дүн	498	345	2909	3.2	2.2	18.5	1	204	74	2588	1.3	0.5	16.4	0
22. Улаанбаатар	540	484	1747	3.9	3.5	13.6	10	97	6	1223	0.7	0.0	9.5	0
Улсын дүн	1038	829	4656	3.5	2.8	16.3	11	301	80	3811	1.0	0.3	13.3	0

Бэлгийн замаар дамжих халдвар

Зонхилон тохиолдох бэлгийн замаар дамжих халдварын 15135 тохиолдол бүртгэгдсэн нь нийт халдварт өвчний 27.2 хувийг эзэлж байна.

Нийт өвчлөлийн 30,0 хувийг заг хүйтэн, 45.9 хувийг тэмбүү, 23.8 хувийг трихомониаз, 0.3 хувийг ХДХВ-ДОХ-ын халдвар тус тус эзэлж байна. Өнгөрсөн оны мөн үетэй харьцуулахад тэмбүү өвчин 636 тохиолдлоор нэмэгдсэн ба 10000 хүн амд ногдох өвчлөлөөр Баянхонгор, Дорнод, Дорноговь, Сүхбаатар, Хөвсгөл, Говь-Алтай зэрэг аймгууд болон Улаанбаатар хотод улсын дунджаас өндөр байна.

Зураг 14. Зонхилон тохиолдох бэлгийн замаар дамжих халдвар, /Сүүлийн 3 жилийн эхний 11 сарын байдлаар/



Халдварт өвчний шалтгаант нас баралт

2015 оны эхний 11 сарын байдлаар халдварт өвчний шалтгаант нас баралтын нийт 126 тохиолдол бүртгэгдсэн байна. Нас баралтын тохиолдлыг өвчний шалтгаанаар авч үзвэл: сүрьеэ- 96, вируст хепатит 11, төрөлхийн тэмбүү 9, улаан бурхан 3, хачигт энцефалит 1, нярайн үжил-1, ёлом-1, тарваган тахал 2, ХДХВ/ДОХ 2, тохиолдол тус тус бүртгэгдсэн байна.

Эх, хүүхдийн эрүүл мэндийн үзүүлэлт 2014, 2015 оны эхний 11 сарын байдлаар

Аймаг хот	Төрсөн эх			Амьд төрсөн хүүхэд			Амьгүй төрсөн хүүхэд		
	2014 онд	2015 онд	5 жилийн дундаж	2014 онд	2015 онд	5 жилийн дундаж	2014 онд	2015 онд	2015 онд
	01. Архангай	2000	1878	1913	2009	1890	1924	11	10
02. Баян-Өлгий	2598	2550	2490	2587	2559	2478	27	18	
03. Баянхонгор	2023	1957	2015	2030	1962	2021	21	16	
04. Булган	923	913	909	928	920	913	2	3	
05. Говь-Алтай	1181	1174	1233	1185	1183	1239	12	5	
06. Говьсүмбэр	446	401	404	449	405	406	3	2	
07. Дархан-Уул	2621	2414	2454	2632	2427	2468	12	9	
08. Дорноговь	1364	1399	1331	1368	1414	1339	4	3	
09. Дорнод	1816	1777	1805	1818	1788	1809	17	8	
10. Дундговь	900	910	822	902	915	824	6	1	
11. Завхан	1511	1484	1407	1514	1487	1410	6	13	
12. Орхон	2608	2458	2469	2616	2473	2482	17	14	
13. Өвөрхангай	2542	2512	2470	2556	2524	2477	13	15	
14. Өмнөговь	1328	1380	1290	1330	1378	1295	12	12	
15. Сүхбаатар	1222	1278	1192	1223	1277	1197	8	10	
16. Сэлэнгэ	1882	1774	1792	1886	1785	1799	12	7	
17. Төв	1220	1164	1082	1229	1161	1085	4	14	
18. Увс	1936	1833	1871	1952	1847	1879	7	6	
19. Ховд	2140	2099	2154	2155	2097	2157	9	16	
20. Хөвсгөл	3046	2865	2982	3053	2870	2987	27	19	
21. Хэнтий	1497	1517	1450	1500	1520	1455	12	10	
АЙМГИЙН ДҮН	36804	35737	35536	36922	35882	35646	242	211	
22. Улаанбаатар	37963	37993	35377	38291	38255	35619	239	299	
Улсын дүн	74767	73730	70913	75213	74137	71265	481	510	

Аймаг хот	А80 Цочмог полиомиелит /Acute poliomyelitis						B08.4 Гар, хөл, амны өвчин / Hand, foot and mouth disease						
	Өвчлөл		10000 хүн амд		10000 хүн амд		Өвчлөл		10000 хүн амд		10000 хүн амд		
	2014 онд	2015 онд	2014 онд	2015 онд	2014 онд	2015 онд	2014 онд	2015 онд	2014 онд	2015 онд	2014 онд	2015 онд	
01. Архангай	0	0	0	0.0	0.0	0	1	2	4	0.1	0.2	0.5	0
02. Баян-Өлгий	0	0	0	0.0	0.0	0	0	0	0	0.0	0.0	0.0	0
03. Баянхонгор	0	0	0	0.0	0.0	0	23	19	13	2.9	2.4	1.6	0
04. Булган	0	0	0	0.0	0.0	0	1	0	4	0.2	0.0	0.7	0
05. Говь-Алтай	0	0	0	0.0	0.0	0	3	5	9	0.6	0.9	1.6	0
06. Говьсүмбэр	0	0	0	0.0	0.0	0	1	4	2	0.7	2.6	1.4	0
07. Дархан-Уул	0	0	0	0.0	0.0	0	5	3	4	0.5	0.3	0.4	0
08. Дорноговь	0	0	0	0.0	0.0	0	34	3	16	5.4	0.5	2.6	0
09. Дорнод	0	0	0	0.0	0.0	0	0	45	11	0.0	6.1	1.5	0
10. Дундговь	0	0	0	0.0	0.0	0	3	29	11	0.8	7.1	2.7	0
11. Завхан	0	0	0	0.0	0.0	0	13	0	4	2.0	0.0	0.6	0
12. Орхон	0	0	0	0.0	0.0	0	7	2	3	0.7	0.2	0.3	0
13. Өвөрхангай	0	0	0	0.0	0.0	0	0	1	4	0.0	0.1	0.4	0
14. Өмнөговь	0	0	0	0.0	0.0	0	29	2	18	4.3	0.3	2.9	0
15. Сүхбаатар	0	0	0	0.0	0.0	0	2	8	5	0.4	1.4	0.9	0
16. Сэлэнгэ	0	0	0	0.0	0.0	0	0	0	0	0.0	0.0	0.0	0
17. Төв	0	0	0	0.0	0.0	0	18	110	37	2.1	12.5	4.2	0
18. Увс	0	0	0	0.0	0.0	0	0	17	5	0.0	2.3	0.7	0
19. Ховд	0	0	0	0.0	0.0	0	0	8	2	0.0	1.0	0.2	0
20. Хөвсгөл	0	0	0	0.0	0.0	0	18	17	20	1.5	1.4	1.7	0
21. Хэнтий	0	0	0	0.0	0.0	0	11	1	6	1.6	0.1	0.9	0
АЙМГИЙН ДҮН	0	0	0	0.0	0.0	0	169	276	176	1.1	1.7	1.1	0
22. Улаанбаатар	0	0	0	0.0	0.0	0	1575	1124	979	11.5	8.2	7.6	0
Улсын дүн	0	0	0	0.0	0.0	0	1744	1400	1155	6.0	4.7	4.0	0

A05 Other bacterial foodborne intoxications/		Халдварын гаралтай бусад хоолны хордлого/					Халдварын гаралтай гастроэнтерит ба суулга/							
A05 Other bacterial foodborne intoxications/		Өвчлөл			10000 хүн амд			Өвчлөл			10000 хүн амд			
Аймаг хот	2014 онд	2015 онд	5 жилийн дундаж	2014 онд	2015 онд	5 жилийн дундаж	2014 онд	2015 онд	5 жилийн дундаж	2014 онд	2015 онд	5 жилийн дундаж		
													баралт	баралт
01. Архангай	2	0	0	0.2	0.0	0.0	0	0	0	0.0	0.0	0.0	0	
02. Баян-Өлгий	74	0	26	8.0	0.0	2.8	0	0	0	0.0	0.0	0.0	0	
03. Баянхонгор	0	0	1	0.0	0.0	0.1	0	5	13	0.6	1.9	1.6	0	
04. Булган	0	0	0	0.0	0.0	0.0	0	0	0	0.0	0.0	0.0	0	
05. Говь-Алтай	0	0	0	0.0	0.0	0.0	84	0	25	15.8	0.0	4.6	0	
06. Говьсүмбэр	11	0	2	7.4	0.0	1.4	0	0	0	0.0	0.0	0.0	0	
07. Дархан-Уул	206	3	42	20.8	0.3	4.4	0	4	0	0.4	0.0	0.8	0	
08. Дорноговь	0	0	0	0.0	0.0	0.0	15	0	5	2.4	0.0	0.8	0	
09. Дорнод	0	0	0	0.0	0.0	0.0	0	0	0	0.0	0.0	0.0	0	
10. Дундговь	0	22	5	0.0	5.4	1.2	8	0	2	2.1	0.0	0.5	0	
11. Завхан	0	0	0	0.0	0.0	0.0	0	0	0	0.0	0.0	0.0	0	
12. Орхон	11	78	29	1.2	8.3	3.2	0	43	35	4.6	3.7	3.8	0	
13. Өвөрхангай	0	0	9	0.0	0.0	0.8	0	0	0	0.0	0.0	0.0	0	
14. Өмнөговь	0	0	23	0.0	0.0	3.8	0	0	0	0.0	0.0	0.0	0	
15. Сүхбаатар	0	0	0	0.0	0.0	0.0	0	0	0	0.0	0.0	0.0	0	
16. Сэлэнгэ	0	0	0	0.0	0.0	0.0	0	0	0	0.0	0.0	0.0	0	
17. Төв	5	1	5	0.6	0.1	0.6	0	0	0	0.0	0.0	0.0	0	
18. Увс	0	0	0	0.0	0.0	0.0	1	6	2	0.1	0.8	0.3	0	
19. Ховд	0	0	0	0.0	0.0	0.0	0	0	0	0.0	0.0	0.0	0	
20. Хөвсгөл	4	2	5	0.3	0.2	0.4	0	0	0	0.0	0.0	0.0	0	
21. Хэнтий	0	0	0	0.0	0.0	0.0	0	0	0	0.0	0.0	0.0	0	
Аймгийн дүн	313	106	149	2.0	0.7	0.9	0	160	56	89	1.0	0.4	0.6	0
22. Улаанбаатар	235	367	297	1.7	2.7	2.3	0	0	0	0.0	0.0	0.0	0	
Улсын дүн	548	473	446	1.9	1.6	1.6	0	160	56	89	0.5	0.2	0.3	0

Эхийн эндэгдэл, 2014, 2015 оны эхний 11 сарын байдлаар

Аймаг хот	Нас барсан эх			Эхийн эндэгдэл /100000 амьд төрөлтөд/		
	2014 онд	2015 онд	5 жилийн дундаж	2014 онд	2015 онд	5 жилийн дундаж
01. Архангай	1	0	1	49.8	0.0	52.0
02. Баян-Өлгий	1	1	2	38.7	39.1	80.7
03. Баянхонгор	3	1	1	147.8	51.0	49.5
04. Булган	0	0	0	0.0	0.0	0.0
05. Говь-Алтай	0	0	0	0.0	0.0	0.0
06. Говьсүмбэр	0	0	0	0.0	0.0	0.0
07. Дархан-Уул	0	0	0	0.0	0.0	0.0
08. Дорноговь	0	0	0	0.0	0.0	0.0
09. Дорнод	0	0	0	0.0	0.0	0.0
10. Дундговь	0	0	0	0.0	0.0	0.0
11. Завхан	0	0	1	0.0	0.0	70.9
12. Орхон	1	0	1	38.2	0.0	40.3
13. Өвөрхангай	0	1	1	0.0	39.6	40.4
14. Өмнөговь	1	1	0	75.2	72.6	0.0
15. Сүхбаатар	0	0	0	0.0	0.0	0.0
16. Сэлэнгэ	0	0	1	0.0	0.0	55.6
17. Төв	0	1	0	0.0	86.1	0.0
18. Увс	0	0	0	0.0	0.0	0.0
19. Ховд	2	0	1	92.8	0.0	46.4
20. Хөвсгөл	1	1	2	32.8	34.8	67.0
21. Хэнтий	0	1	1	0.0	65.8	68.7
Аймгийн дүн	10	7	13	27.1	19.5	36.5
22. Улаанбаатар	15	12	14	39.2	31.4	39.3
Улсын дүн	25	19	27	33.2	25.6	37.9

Төрсөн хүүхдийн мэдээ, 2014, 2015 оны эхний 11 сарын байдлаар

Аймаг хот	Амьд төрсөн хүүхэд				Нийт төрөлтөд	
	Бүгд	эрэгтэй	эмэгтэй	1 цагийн дотор хөхөө амласан хүүхдийн хувь	Амьгүй төрөлтийн түвшин	
					бага жинтэй хүүхдийн хувь	Амьгүй төрөлтийн түвшин
01. Архангай	1890	995	895	90.4	4.3	5.3
02. Баян-Өлгий	2559	1327	1232	99.7	2.8	7.0
03. Баянхонгор	1962	955	1007	99.4	5.6	8.1
04. Булган	920	477	443	95.9	4.8	3.3
05. Говь-Алтай	1183	604	579	97.8	5.3	4.2
06. Говьсүмбэр	405	194	211	99.5	4.2	4.9
07. Дархан-Уул	2427	1252	1175	91.0	3.4	3.7
08. Дорноговь	1414	700	714	98.7	3.9	2.1
09. Дорнод	1788	912	876	96.0	2.6	4.5
10. Дундговь	915	484	431	91.0	4.0	1.1
11. Завхан	1487	760	727	99.3	2.9	8.7
12. Орхон	2473	1277	1196	99.6	3.6	5.6
13. Өвөрхангай	2524	1303	1221	91.5	4.0	5.9
14. Өмнөговь	1378	713	665	98.0	4.7	7.9
15. Сүхбаатар	1277	660	617	84.3	3.3	7.8
16. Сэлэнгэ	1785	903	882	88.1	2.6	3.4
17. Төв	1161	596	565	97.9	3.6	12.8
18. Увс	1847	948	899	97.0	3.4	3.2
19. Ховд	2097	1083	1014	99.6	3.8	8.0
20. Хөвсгөл	2870	1440	1430	97.4	3.7	6.6
21. Хэнтий	1520	826	694	98.0	3.2	6.5
Аймгийн дүн	35882	18409	17473	95.7	3.7	5.8
22. Улаанбаатар	38255	19665	18590	94.1	4.9	7.8
Улсын дүн	74137	38074	36063	94.9	4.3	6.8

Аймаг хот	A02 Сальмонеллез /Other salmonella infections										A03 Цусан суулга/Shigellosis							
	Өвчлөл			10000 хүн амд			Нэг сая хүн амд				Өвчлөл			10000 хүн амд		Нэг сая хүн амд		
	2014 онд	2015 онд	5 жилийн дундаж	2014 онд	2015 онд	5 жилийн дундаж	2014 онд	2015 онд	5 жилийн дундаж	2014 онд	2015 онд	5 жилийн дундаж	2014 онд	2015 онд	5 жилийн дундаж	2014 онд	2015 онд	5 жилийн дундаж
01. Архангай	3	1	3	0.4	0.1	0.3	0	34	23	30	4.0	2.6	3.4	0	0	0	0	0
02. Баян-Өлгий	0	0	0	0.0	0.0	0.0	0	8	5	3	0.9	0.5	0.3	0	0	0	0	0
03. Баянхонгор	0	1	0	0.0	0.1	0.0	0	1	0	0	0.1	0.0	0.0	0	0	0	0	0
04. Булган	0	0	0	0.0	0.0	0.0	0	2	0	1	0.4	0.0	0.2	0	0	0	0	0
05. Говь-Алтай	0	0	0	0.0	0.0	0.0	0	6	3	7	1.1	0.5	1.3	0	0	0	0	0
06. Говьсүмбэр	0	0	0	0.0	0.0	0.0	0	3	0	10	2.0	0.0	6.9	0	0	0	0	0
07. Дархан-Уул	0	0	2	0.0	0.0	0.2	0	2	0	1	0.2	0.0	0.1	0	0	0	0	0
08. Дорноговь	0	18	4	0.0	2.8	0.7	0	36	64	39	5.8	10.1	6.4	0	0	0	0	0
09. Дорнод	11	4	11	1.5	0.5	1.5	0	10	4	20	1.4	0.5	2.8	0	0	0	0	0
10. Дундговь	0	0	0	0.0	0.0	0.0	0	3	1	1	0.8	0.2	0.2	0	0	0	0	0
11. Завхан	0	0	0	0.0	0.0	0.0	0	16	3	26	2.5	0.4	3.8	0	0	0	0	0
12. Орхон	1	3	1	0.1	0.3	0.1	0	14	12	12	1.5	1.3	1.3	0	0	0	0	0
13. Өвөрхангай	0	2	1	0.0	0.2	0.1	0	25	28	20	2.5	2.6	1.9	0	0	0	0	0
14. Өмнөговь	0	1	0	0.0	0.2	0.0	0	109	50	43	16.2	7.9	7.0	0	0	0	0	0
15. Сүхбаатар	3	7	3	0.6	1.3	0.6	0	11	27	12	2.1	4.9	2.2	0	0	0	0	0
16. Сэлэнгэ	0	0	0	0.0	0.0	0.0	0	7	15	14	0.7	1.4	1.4	0	0	0	0	0
17. Төв	0	11	3	0.0	1.2	0.3	0	7	15	13	0.8	1.7	1.5	0	0	0	0	0
18. Увс	0	0	0	0.0	0.0	0.0	0	11	46	14	1.5	6.1	1.9	0	0	0	0	0
19. Ховд	0	0	0	0.0	0.0	0.0	0	0	2	2	0.0	0.2	0.2	0	0	0	0	0
20. Хөвсгөл	3	9	4	0.3	0.7	0.3	0	27	38	55	2.3	3.1	4.6	0	0	0	0	0
21. Хэнтий	1	1	1	0.1	0.1	0.1	0	39	35	39	5.8	5.0	5.7	0	0	0	0	0
Аймгийн дүн	22	58	33	0.1	0.4	0.2	0	371	371	361	13.3	16.2	13.7	0	0	0	0	0
22. Улаанбаатар	71	98	71	0.5	0.7	0.6	0	1820	2216	1763	13.3	16.2	13.7	0	0	0	0	0
Улсын дүн	93	156	104	0.3	0.5	0.4	0	2191	2587	2124	7.5	8.7	7.4	0	0	0	0	0

1. Гэдэсний халдварт өвчин

Аймаг хот	A00 Холер /Cholerae/						A01 Балнад/Typhoid and paratyphoid fevers					
	Өвчлөл			10000 хүн амд			Өвчлөл			10000 хүн амд		
	2014 онд	2015 онд	5 жилийн дундаж	2014 онд	2015 онд	5 жилийн дундаж	2014 онд	2015 онд	5 жилийн дундаж	2014 онд	2015 онд	5 жилийн дундаж
01. Архангай	0	0	0	0.0	0.0	0.0	0	0	0	0.0	0.0	0.0
02. Баян-Өлгий	0	0	0	0.0	0.0	0.0	0	0	0	0.0	0.0	0.0
03. Баянхонгор	0	0	0	0.0	0.0	0.0	0	0	0	0.0	0.0	0.0
04. Булган	0	0	0	0.0	0.0	0.0	0	0	0	0.0	0.0	0.0
05. Говь-Алтай	0	0	0	0.0	0.0	0.0	0	0	0	0.0	0.0	0.0
06. Говьсүмбэр	0	0	0	0.0	0.0	0.0	0	0	0	0.0	0.0	0.0
07. Дархан-Уул	0	0	0	0.0	0.0	0.0	0	0	0	0.0	0.0	0.0
08. Дорноговь	0	0	0	0.0	0.0	0.0	0	0	0	0.0	0.0	0.0
09. Дорнод	0	0	0	0.0	0.0	0.0	0	0	0	0.0	0.0	0.0
10. Дундговь	0	0	0	0.0	0.0	0.0	0	0	0	0.0	0.0	0.0
11. Завхан	0	0	0	0.0	0.0	0.0	0	0	0	0.0	0.0	0.0
12. Орхон	0	0	0	0.0	0.0	0.0	0	0	0	0.0	0.0	0.0
13. Өвөрхангай	0	0	0	0.0	0.0	0.0	0	0	0	0.0	0.0	0.0
14. Өмнөговь	0	0	0	0.0	0.0	0.0	0	0	0	0.0	0.0	0.0
15. Сүхбаатар	0	0	0	0.0	0.0	0.0	0	0	0	0.0	0.0	0.0
16. Сэлэнгэ	0	0	0	0.0	0.0	0.0	0	0	0	0.0	0.0	0.0
17. Төв	0	0	0	0.0	0.0	0.0	0	0	0	0.0	0.0	0.1
18. Увс	0	0	0	0.0	0.0	0.0	0	0	0	0.0	0.0	0.0
19. Ховд	0	0	0	0.0	0.0	0.0	0	0	0	0.0	0.0	0.0
20. Хөвсгөл	0	0	0	0.0	0.0	0.0	0	0	0	0.0	0.0	0.0
21. Хэнтий	0	0	0	0.0	0.0	0.0	0	0	0	0.0	0.0	0.0
АЙМГИЙН ДҮН	0	0	0	0.0	0.0	0.0	0	0	0	0.0	0.0	0.0
22. Улаанбаатар	0	0	0	0.0	0.0	0.0	4	1	1	0.0	0.0	0.0
УЛСЫН ДҮН	0	0	0	0.0	0.0	0.0	4	1	1	0.0	0.0	0.0

ХҮҮХДИЙН ЭНДЭГДЭЛ, 2014, 2015 ОНЫ ЭХНИЙ 11 САРЫН БАЙДЛААР

Аймаг хот	Нялхсын эндэгдэл			Нялхсын эндэгдэл /1000 амьд төрөлтөд/			5 хүртэлх насны хүүхдийн эндэгдэл			5 хүртэлх насны хүүхдийн эндэгдэл /1000 амьд төрөлтөд/		
	2014 онд	2015 онд	5 жилийн дундаж	2014 онд	2015 онд	5 жилийн дундаж	2014 онд	2015 онд	5 жилийн дундаж	2014 онд	2015 онд	5 жилийн дундаж
	01. Архангай	27	26	31	13.4	13.8	16.3	37	34	39	18.4	18.0
02. Баян-Өлгий	61	62	53	23.6	24.2	20.6	67	79	64	25.9	30.9	25.8
03. Баянхонгор	30	29	33	14.8	14.8	16.7	40	36	41	19.7	18.3	20.3
04. Булган	16	17	15	17.2	18.5	16.3	19	18	17	20.5	19.6	18.6
05. Говь-Алтай	31	16	26	26.2	13.5	22.0	34	19	29	28.7	16.1	23.4
06. Говьсүмбэр	3	6	4	6.7	14.8	10.9	3	7	4	6.7	17.3	9.9
07. Дархан-Уул	17	27	21	6.5	11.1	8.7	20	32	27	7.6	13.2	10.9
08. Дорноговь	17	17	18	12.4	12.0	12.9	26	17	24	19.0	12.0	17.9
09. Дорнод	17	12	22	9.4	6.7	12.5	24	17	29	13.2	9.5	16.0
10. Дундговь	16	6	10	17.7	6.6	10.7	19	9	13	21.1	9.8	15.8
11. Завхан	34	39	31	22.5	26.2	21.1	39	43	36	25.8	28.9	25.5
12. Орхон	37	30	33	14.1	12.1	13.3	42	36	38	16.1	14.6	15.3
13. Өвөрхангай	32	35	43	12.5	13.9	17.0	41	45	54	16.0	17.8	21.8
14. Өмнөговь	27	21	23	20.3	15.2	17.0	34	26	28	25.6	18.9	21.6
15. Сүхбаатар	26	24	23	21.3	18.8	18.3	31	29	29	25.3	22.7	24.2
16. Сэлэнгэ	12	11	11	6.4	6.2	6.4	16	18	17	8.5	10.1	9.4
17. Төв	18	14	16	14.6	12.1	14.1	19	19	20	15.5	16.4	18.4
18. Увс	34	38	36	17.4	20.6	19.3	43	43	43	22.0	23.3	22.9
19. Ховд	43	41	39	20.0	19.6	18.5	53	46	47	24.6	21.9	21.8
20. Хөвсгөл	49	63	69	16.0	22.0	24.0	58	77	80	19.0	26.8	26.8
21. Хэнтий	19	27	24	12.7	17.8	15.7	24	29	31	16.0	19.1	21.3
АЙМГИЙН ДҮН	566	561	582	15.3	15.6	16.3	689	679	714	18.7	18.9	20.0
22. Улаанбаатар	551	543	486	14.4	14.2	12.7	667	643	588	17.4	16.8	16.5
УЛСЫН ДҮН	1117	1104	1068	14.9	14.9	15.0	1356	1322	1302	18.0	17.8	18.3

Хүүхдийн эндэгдэл хүйсээр, 2015 оны эхний 11 сарын байдлаар

Аймаг хот	1 хүртэлх насны хүүхдийн эндэгдэл			5 хүртэлх насны хүүхдийн эндэгдэл		
	Бүгд	эрэгтэй	эмэгтэй	Бүгд	эрэгтэй	эмэгтэй
01. Архангай	26	16	10	34	21	13
02. Баян-Өлгий	62	44	18	79	54	25
03. Баянхонгор	29	15	14	36	21	15
04. Булган	17	9	8	18	10	8
05. Говь-Алтай	16	6	10	19	7	12
06. Говьсүмбэр	6	2	4	7	3	4
07. Дархан-Уул	27	15	12	32	17	15
08. Дорноговь	17	9	8	17	9	8
09. Дорнод	12	10	2	17	13	4
10. Дундговь	6	3	3	9	6	3
11. Завхан	39	23	16	43	25	18
12. Орхон	30	13	17	36	17	19
13. Өвөрхангай	35	23	12	45	29	16
14. Өмнөговь	21	10	11	26	14	12
15. Сүхбаатар	24	12	12	29	13	16
16. Сэлэнгэ	11	3	8	18	6	12
17. Төв	14	5	9	19	8	11
18. Увс	38	23	15	43	26	17
19. Ховд	41	29	12	46	32	14
20. Хөвсгөл	63	42	21	77	50	27
21. Хэнтий	27	18	9	29	19	10
Аймгийн дүн	561	330	231	679	400	279
22. Улаанбаатар	543	307	236	643	360	283
Улсын дүн	1104	637	467	1322	760	562

Халдварт өвчин /ӨУА 10 нэршлээр	Өвчлөл /бодит тоогоор/			10000 ХҮН АМД			Нас барагт 2015 он
	2014 онд	2015 онд		2014 онд	2015 онд		
		5 жилийн дундаж	2015 онд		5 жилийн дундаж	2015 онд	
22 Хачит рикеттсиоз (A77)	269	133	104	0.9	0.4	0.4	0
23 Цочмог полиомиелит (A80)	0	0	0	0.0	0.0	0.0	0
24 Галуу (A82)	0	0	0	0.0	0.0	0.0	0
25 Хачит энцефалит (A84)	7	38	16	0.0	0.1	0.1	1
26 Салхин цэцэг (B01)	4004	4927	3676	13.7	16.6	12.8	0
27 Улаанбурхан (B05)	0	22555	4511	0.0	76.1	15.8	3
28 Улаанууд (B06)	1	42	57	0.0	0.1	0.2	0
29 Халдварт эритем (B08.3)	13	32	14	0.0	0.1	0.0	0
30 Энтеро вирус халдвар (B08.4)	1744	1400	1155	6.0	4.7	4.0	0
31 Вируст гепатит (B15-B19)	1038	829	4656	3.5	2.8	16.3	11
Вируст гепатит (A)	301	80	3811	1.0	0.3	13.3	0
Вируст гепатит (B)	532	447	563	1.8	1.5	2.0	0
Вируст гепатит (C)	101	120	124	0.3	0.4	0.4	0
ХДХВ/ДОХ (B20-B24)	31	13	20	0.1	0.0	0.1	2
Гахай хавдар (B26)	419	200	2994	1.4	0.7	10.5	0
Мөөгөнцөртөх (B35-B49)	1669	1595	1489	5.7	5.4	5.2	0
Нярайн үжил (F36)	10	12	11	0.0	0.0	0.0	1
АЦХАХ/SARS	0	0	0	0.0	0.0	0.0	0
Хумхаа / B50 /	3	1	1	0.0	0.0	0.0	0
Бүгд	30805	55207	39635	105.1	186.3	138.5	126

Бүртгэгдсэн бүх халдварт өвчлөл, 2014, 2015 оны эхний 11 сарын байдлаар

Халдварт өвчин /ӨУА 10 нэршлээр	Өвчлөл /бодит тоогоор /			10000 хүн амд			Нас баралт 2015
	2014 онд	2015 онд	5 жилийн дундаж	2014 онд	2015 онд	5 жилийн дундаж	
	0	0	0	0	0.0	0.0	
1 Холер (A00)	0	0	0	0.0	0.0	0.0	0
2 Балнад(A01)	4	1	1	0.0	0.0	0.0	0
3 Сальмонеллез (A02)	93	156	104	0.3	0.5	0.4	0
4 Цусан суулга (A03)	2191	2587	2124	7.5	8.7	7.4	0
5 Бактерийн гаралтай хоолны хордлого	548	473	446	1.9	1.6	1.6	0
6 Суулгалт халдвар (A09)	160	56	89	0.5	0.2	0.3	0
7 Сүрьеэ (A15-A19)	3865	4009	3820	13.2	13.5	13.3	96
8 Тарваган тахал (A20)	1	3	1	0.0	0.0	0.0	2
9 Хүний боом өвчин (A22)	10	9	12	0.0	0.0	0.0	0
10 Бруцеллез (A23)	259	291	323	0.9	1.0	1.1	0
11 Татран (A35)	0	0	0	0.0	0.0	0.0	0
12 Сахуу (A 36)	0	0	0	0.0	0.0	0.0	0
13 Хөхүүл ханиад (A37)	0	0	0	0.0	0.0	0.0	0
14 Улаан эсэргэнэ (A38)	260	567	233	0.9	1.9	0.8	0
15 Менингококк халдвар (A39)	14	10	21	0.0	0.0	0.1	0
16 Ёлом (A46)	121	131	144	0.4	0.4	0.5	1
17 Хийт үхжил (A48)	1	0	1	0.0	0.0	0.0	0
18 Тэмбүү (A50-A53)	6324	6960	5441	21.6	23.5	19.0	9
Үүнээс: Төрөлхийн тэмбүү (B50)	26	39	24	0.1	0.1	0.1	9
19 Гонококк халдвар (A54)	4175	4552	4537	14.2	15.4	15.9	0
20 Трихомониаз (A59)	3570	3610	3626	12.2	12.2	12.7	0
21 Хачигт боррелиоз (A69)	1	15	6	0.0	0.1	0.0	0

Нас баралт, 2014, 2015 оны эхний 11 сарын байдлаар

Аймаг хот	Бүх нас баралт			Үүнээс: эмнэлэгт			Эмнэлэгт хоног болоогүй		
	2014 онд	2015 онд	5 жилийн дундаж	2014 онд	2015 онд	5 жилийн дундаж	2014 онд	2015 онд	5 жилийн дундаж
	442	453	442	108	91	104	29	25	26
01. Архангай	414	453	442	108	91	104	29	25	26
02. Баян-Өлгий	402	484	416	104	120	100	27	35	27
03. Баянхонгор	436	434	431	114	115	125	41	38	37
04. Булган	284	311	289	56	64	61	18	25	17
05. Говь-Алтай	282	258	273	88	73	87	12	12	14
06. Говьсүмбэр	77	71	74	14	11	13	7	4	6
07. Дархан-Уул	530	487	521	93	88	93	44	33	38
08. Дорноговь	332	302	323	66	65	64	28	19	23
09. Дорнод	415	399	437	105	95	115	33	20	28
10. Дундговь	214	237	218	29	38	36	12	28	15
11. Завхан	363	365	385	86	87	90	18	22	20
12. Орхон	507	488	494	82	79	83	28	32	29
13. Өвөрхангай	529	568	581	122	110	142	33	36	40
14. Өмнөговь	274	288	276	71	65	69	21	21	21
15. Сүхбаатар	329	294	316	49	54	64	15	19	19
16. Сэлэнгэ	442	478	467	39	31	48	14	6	12
17. Төв	353	418	379	48	51	55	17	23	21
18. Увс	411	411	409	69	70	76	31	15	24
19. Ховд	403	386	379	114	91	99	24	14	17
20. Хөвсгөл	773	717	768	146	136	161	41	44	45
21. Хэнтий	339	318	341	72	68	78	22	19	26
АЙМГИЙН ДҮН	8109	8167	8219	1675	1602	1761	515	490	507
22.Улаанбаатар	6969	6722	6969	2236	2413	2086	470	439	458
Улсын дүн	15078	14889	15188	3911	4015	3847	985	929	965

**Амбулатори, стационарын тусламж, үйлчилгээний зарим үзүүлэлтүүд
2015 оны эхний 11 сарын байдлаар**

Аймаг хот	Бүгд үзлэг / 11 сар/	Үүнээс						Эмчлэгдсэн хүний тоо	Стационарын ор хоног	Дундаж ор хоног	Бүртгэгдсэн бүх өвчлөл		
		Урьдчилан сэргийлэх үзлэг	Өвчний учир	Идэвхтэй хяналт	Гэрийн дуудлагаар	Гэрийн дуудлагаар	Гэрийн дуудлагаар				2014 онд	2015 онд	5 жилийн дундаж
01. Архангай	26724	11583	10299	1887	2199	756	17418	124033	7.1	47462	51739	42717	
02. Баян-Өлгий	28359	8027	13129	2160	3620	1423	24616	176869	7.2	20473	17162	16154	
03. Баянхонгор	19309	4642	7144	2177	5107	239	17208	123371	7.2	52583	53725	49383	
04. Булган	14647	4936	7602	1114	555	440	10484	76442	7.3	28638	34000	20476	
05. Говь-Алтай	22448	6943	11645	1273	2027	560	13062	99135	7.6	20941	15950	20766	
06. Говьсүмбэр	11009	3139	6459	1071	309	31	4146	31379	7.6	4867	5550	6679	
07. Дархан-Уул	57486	23468	20250	4371	9193	204	25658	188584	7.3	54110	48587	47536	
08. Дорноговь	31208	11479	11260	3958	4092	419	12226	86206	7.1	27953	33349	25565	
09. Дорнод	29854	12326	10284	3343	3590	311	15318	118231	7.7	29159	40071	32852	
10. Дундговь	15235	5743	6230	2284	685	293	9109	64578	7.1	12963	12551	10797	
11. Завхан	27506	8918	12807	1695	2642	1444	14733	115629	7.8	19036	20573	17232	
12. Орхон	51931	19318	18029	5924	8474	186	18388	143021	7.8	21170	32815	22141	
13. Өвөрхангай	29508	7698	14121	3179	3476	1034	21448	158213	7.4	48270	47676	46772	
14. Өмнөговь	26483	9342	11872	3612	1291	366	11051	74391	6.7	36203	42836	35871	
15. Сүхбаатар	18659	5789	8096	3462	872	440	11633	96235	8.3	17161	30457	17803	
16. Сэлэнгэ	32034	12259	12789	4736	2006	244	18611	144785	7.8	28007	25695	27305	
17. Төв	22176	11418	8717	887	750	404	13226	100659	7.6	49092	53917	47571	
18. Увс	24534	11404	10454	1386	734	556	17068	114116	6.7	29971	37241	30191	
19. Ховд	31616	8331	11843	5193	5394	855	21220	163086	7.7	18575	21056	23965	
20. Хөвсгөл	32962	10187	14325	4584	3110	756	24722	165408	6.7	42282	38682	36677	
21. Хэнтий	25879	8795	11176	3478	1791	639	14145	105230	7.4	26090	25880	25011	
Аймгийн дүн	579567	205745	238531	61774	61917	11600	335490	2469601	7.4	635006	689512	603466	
22. Улаанбаатар	864199	259140	414033	77130	110017	3879	373282	2814028	7.5	749382	689121	581089	
Улсын дүн	1443766	464885	652564	138904	171934	15479	708772	5283629	7.5	1384388	1378633	1184555	

Халдварт өвчин, 2014, 2015 оны эхний 11 сарын байдлаар

Аймаг хот	Бүртгэгдсэн бүх халдварт өвчлөл										
	Өвчлөл		10000 хүн амд								
	2014 онд	2015 онд	5 жилийн дундаж	2014 онд	2015 онд	5 жилийн дундаж	2014 онд	2015 онд	5 жилийн дундаж	2014 онд	
01. Архангай	488	516	648	57.0	57.7	73.8	0	0	0	0	0
02. Баян-Өлгий	351	462	392	38.0	49.3	42.1	0	0	0	0	0
03. Баянхонгор	1050	1360	1222	133.9	168.4	152.6	6	6	6	6	6
04. Булган	369	373	596	67.7	64.9	104.3	1	1	1	1	1
05. Говь-Алтай	447	378	415	83.8	68.7	75.6	0	0	0	0	0
06. Говьсүмбэр	141	112	175	95.3	72.6	120.6	1	1	1	1	1
07. Дархан-Уул	957	680	908	96.7	68.4	94.3	5	5	5	5	5
08. Дорноговь	765	828	915	122.3	131.1	149.2	1	1	1	1	1
09. Дорнод	2137	2305	2260	298.8	314.2	313.0	5	5	5	5	5
10. Дундговь	315	487	418	84.3	119.2	102.9	2	2	2	2	2
11. Завхан	386	467	612	59.8	69.5	90.2	0	0	0	0	0
12. Орхон	603	921	748	64.2	97.8	82.0	3	3	3	3	3
13. Өвөрхангай	532	818	924	52.4	76.2	86.5	0	0	0	0	0
14. Өмнөговь	466	904	652	69.4	142.5	106.4	1	1	1	1	1
15. Сүхбаатар	482	727	665	90.7	131.5	123.3	1	1	1	1	1
16. Сэлэнгэ	759	745	836	73.6	71.2	80.9	0	0	0	0	0
17. Төв	465	1066	764	54.1	121.1	87.2	8	8	8	8	8
18. Увс	435	583	629	58.8	77.9	84.1	1	1	1	1	1
19. Ховд	508	712	724	64.3	88.7	89.6	1	1	1	1	1
20. Хөвсгөл	1263	1706	1446	106.4	139.4	120.1	2	2	2	2	2
21. Хэнтий	623	945	911	92.3	136.3	132.4	2	2	2	2	2
Аймгийн дүн	13542	17095	16859	86.9	107.1	107.1	40	40	40	40	40
22. Улаанбаатар	17263	38112	22776	125.8	278.7	177.0	86	86	86	86	86
Улсын дүн	30805	55207	39635	105.1	186.3	138.5	126	126	126	126	126