



Эрүүл Мэндийн
Хөгжлийн Төв

Эрүүл мэндийн статистикийн мэдээлэл

2012 оны эхний 11 сар

Улаанбаатар хот

*Энэхүү товхимолын дэлгэрэнгүй мэдээллийг www.chd.moh.mn
цахим хуудаснаас татаж харна уу!*

Эрүүл мэндийн хөгжлийн төв
Эрүүл мэндийн статистикийн албанаас эрхлэн гаргав.

Шуудангийн хаяг: 14210 Улаанбаатар, Сүхбаатар дүүрэг,
Энхтайвны гудамж, 13в байр
E-mail: admin@chd.moh.mn, www.chd.moh.mn

Факс: 976-11-320633

Утас: 7011-1485
7012-8801

Эрүүл мэндийн зарим үзүүлэлт
/2011, 2012 оны эхний 11 сарын байдлаар/

№	Үзүүлэлт	Нэгж	2011 он	2012 он	Өсөлт Бууралт	
1	Төрсөн эх	Баяр / 100	84 887	83 927	960	
2	Амьд төрсөн хүүхэд	Баяр / 100	84 910	83 813	997	
3	Амьгүй төрсөн хүүхэд	Баяр / 100	459	455	-4	
		1000 нөвч гаралтай	7.0	6.8	-0.2	
4	Эхийн эндэгдэл	Баяр / 100	29	32	3	
		100 000 амьд төрсөлд	44.7	48.8	2.0	
5	Энгийн эрт хяналт	Хуви	26.1	37.4	2.9	
6	Налихын эндэгдэл	Баяр / 100	105.5	102.9	-2.6	
		1000 амьд гаралтай	16.9	15.0	-1.9	
	Нарийн эндэгдэл	Баяр / 100	880	837	27	
		1000 амьд гаралтай	10.2	10.0	-0.2	
		Налихын эсрэгээр эхлэх хуви	82.8	88.2	4.2	
	Үүнээс	Нарийн эрт үеийн эндэгдэл	Баяр / 100	538	581	29
		Нарийн эсрэгээр эхлэх хуви	31.5	31.7	0.2	
	Нарийн хошуу үеийн эндэгдэл	Баяр / 100	122	128	4	
Нарийн эсрэгээр эхлэх хуви		13.5	13.9	-0.2		
7	Перинаталь эндэгдэл	Баяр / 100	997	1018	19	
		1000 нөвч гаралтай	15.9	14.7	-0.5	
8	5 хуртзлэх насны хүүхдийн эндэгдэл	Баяр / 100	128.5	125.9	-2.6	
		1000 амьд гаралтай	19.2	18.9	-1.5	
9	Нийт нас бараалт	Баяр / 100	15 724	15 529	-201	
10	Эмчлэлт нас бараалт	Баяр / 100	225.8	222.4	-3.2	
		Хуви	24.5	24.8	0.7	
11	Хөнгө болсонгүй нас бараалт	Баяр / 100	100.1	97.7	-2.4	
		Хуви	28.0	25.5	-0.4	
12	Эмчлэгдсэн өвчлөл	Варг / 1000	8 230.4	8 527.89	297.89	
13	Ор хоног	Баяр / 100	510 822.1	511 091.9	459.8	
14	Нийт үрлэг	Баяр / 100	152 072.7	140 121.4	-11 951.39	

Эх, хүүхдийн эрүүл мэнд

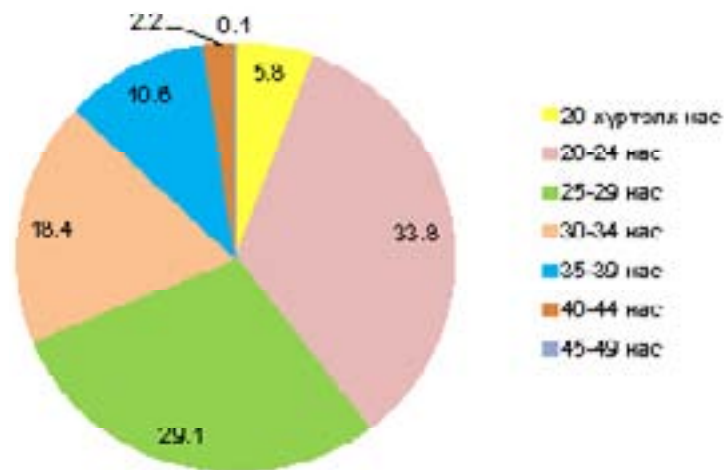
Төрөлт

Улсын хэмжээнд 2012 оны эхний 11 сарын байдлаар 68327 эх төрсөн нь өнгөрсөн оны мөн үеэс 3660 төрөлтөөр нэмэгдсэн байна. Өнгөрсөн оны мөн үетэй харьцуулахад төрөлт Говь-Алтай, Говьсүмбэр, Дархан-Уул, Дорноговь, Дундговь, Завхан, Орхон, Өвөрхангай, Өмнөговь, Сэлэнгэ, Төв, Увс, Хөвсгөл аймгууд болон Улаанбаатар хотод нэмэгдэж, бусад аймгуудад буурчээ. 1000 хүн амд ногдох төрөлтийн түвшин 24.5 байгаа ба энэ үзүүлэлт Баян-Өлгий, Баянхонгор, Говьсүмбэр, Орхон, Увс, Ховд, Хөвсгөл аймгууд болон Улаанбаатар хотод өндөр байна.

Нийт төрөлтийн 34.4 хувь нь амаржих газруудад, 31.8 хувь аймаг дүүргийн нэгдсэн эмнэлэгт, 14.5 хувь нь ЭХЭМТ-д, 9.1 хувь нь БОЭТ-д, 5.9 хувь нь сум болон сум дундын эмнэлэгт, 2.4 хувь нь хөдөөгийн нэгдсэн эмнэлэгт, 1.9 хувь нь хувийн эмнэлэгт төрсөн байна.

Төрсөн эхийг насны бүтцийн хувьд авч үзэхэд:

Зураг 1 Төрөлт насны ангиллаар, хувиар
/2012 оны эхний 11 сарын байдлаар/



Нийт төрөлтийн 49.3 хувь нь УБ хотод бүртгэгдсэн ба 12.9 хувь нь хөдөө орон нутгаас ирж төрсөн байна.

Эрхлэгч: Ч.Бат-Эрдэнэ

Эрүүл мэндийн хөгжлийн төвийн захирал

Мэдээ хянасан: С.Ариунтуяа

Статистик мэдээллийн албаны дарга

Мэдээ нэгтгэсэн: С.Даваажаргал

Статистик мэдээллийн албаны мэргэжилтэн

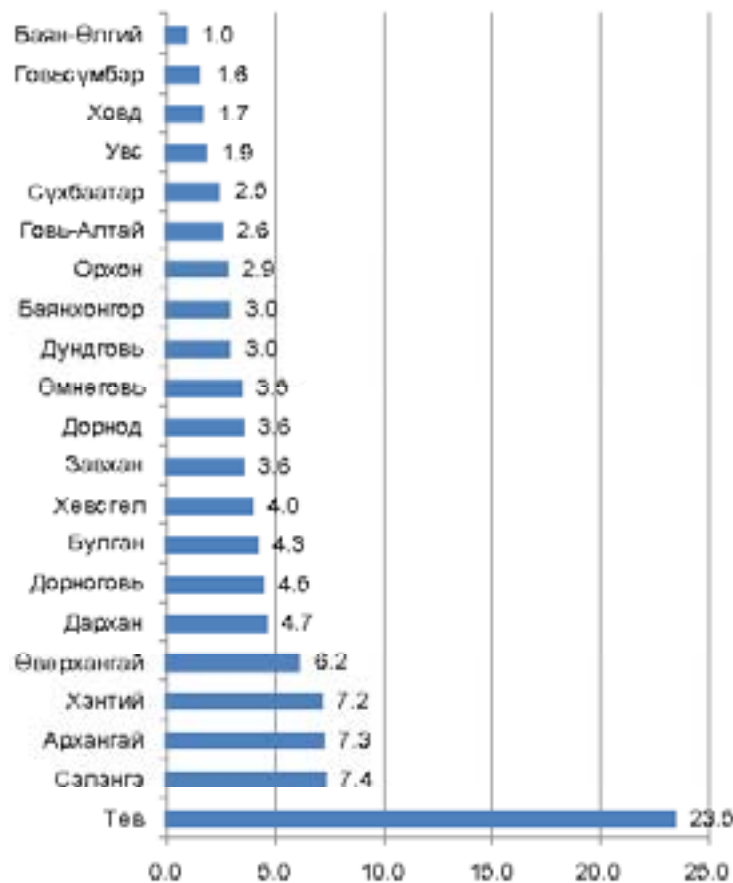
Хэвлэлийн эх бэлтгэсэн:

Оператор Д.Уранчимэг

ЭМЯ-ний харьяа эмнэлгүүдийн Үйл ажиллагааны Үзүүлэлтүүд
2012 оны эхний 11 сарын байдлаар

	Нийт нас баралт	Эмнэлэгт нас баралт	Үүнээс		Шинжилгээ хийсэн			Зарлан шинжилгээ хийгдээгүй	Зарлан шинжилгээний хувь	Үндсэн онош зөрөө	Шалтгаан		Үндсэн онош зөрөөний %
			Амьгүй	0-7 хон	Эмгэг судлал	Шүүх амьдрал	Үүнээс						
							Амьгүй				Нэрвэй		
1 УНТЭ	275	275		206	2		67	75.6%	8	3	5	3.9%	
2 УХТЭ	116	65		44			21	67.7%					
3 УГТЭ	172	172		126			46	73.3%	6	5	1	4.8%	
4 ЭХЭМҮТ	397	397	87	375		86	142	94.5%	19	6	13	5.1%	
5 ХСТ	179	36		14			22	38.9%					
6 ХӨСҮТ	77	77		71			6	92.2%	2	1	1	2.8%	
7 ГС-СҮТ	319	319			245		74	76.8%	1	1		0.4%	
8 АӨСТөв													
9 СЭМҮТ	7	4		3	1		0	100.0%					
10 НК сувилал													
11 УАШУҮКор													
12 ШЭМТөв													
Бүгд	1542	1345	87	839	248	86	142	80.8%	36	16	20	3.3%	
Улаанбаатар	2278	1979	210	1406	272	203	228	84.8%	62	27	35	3.7%	

Зураг 2 Улаанбаатар хотод орон нутгаас ирж төрсөн эхчүүд, хувиар /2012 оны эхний 11 сарын байдлаар/

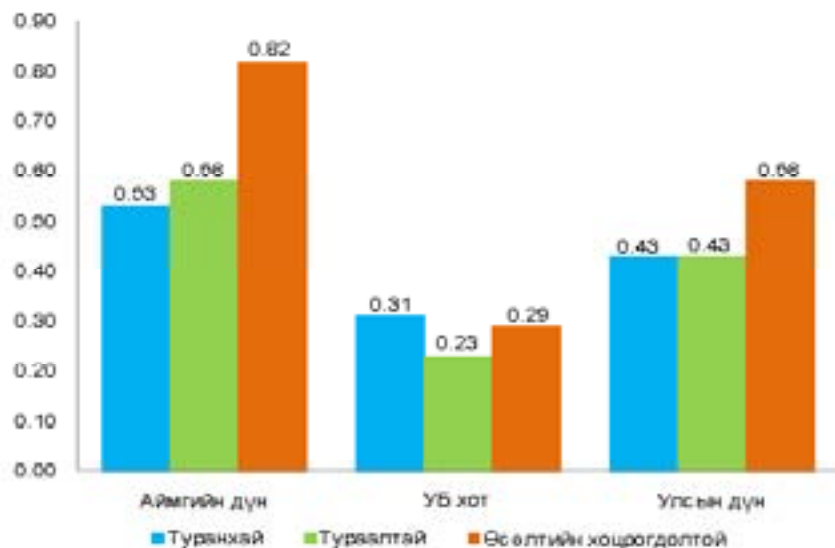


Хүүхдийн эрүүл мэнд

Улсын хэмжээнд 2012 оны эхний 11 сарын байдлаар нийт 68618 хүүхэд амьд төрсөн нь өнгөрсөн оны мөн үеэс 3708 хүүхдээр нэмэгджээ. Амьд төрсөн хүүхдийн 4.0 хувь нь бага жинтэй төрсөн байна. Төрөөд 1 цагийн дотор хөхөө амласан хүүхдийн хувь 92.4 байна.

5 хүртэлх насны хүүхдийн өсөлт хөгжлийн хяналтад 193510 хүүхэд хамрагдсан байна. Хяналтад хамрагдсан хүүхдүүдийн 0.43 хувь нь туранхай, 0.43 хувь нь тураалтай, 0.58 хувь нь өсөлтийн хоцрогдолтой байна.

Зураг 3. 5 хүртэлх насны хүүхдийн жингийн мэдээ, хувиар /2012 оны эхний 11 сарын байдлаар/



Эхийн эндэгдэл

2012 оны эхний 11 сарын байдлаар эхийн эндэгдлийн 32 тохиолдол бүртгэгдэж 100.000 амьд төрөлтөд 46.6 байна. Өнгөрсөн оны мөн үетэй харьцуулахад эхийн эндэгдэл 3 тохиолдлоор нэмэгдсэн байна. Тухайн сард эхийн эндэгдэл Хэнтий, Улаанбаатар хотод тус тус 1 тохиолдол бүртгэгдлээ. Эхийн эндэгдлийг шалтгаанаар авч үзэхэд жирэмсэн үеийн хүндрэлээр - 8, төрөх үеийн хүндрэлээр -3, төрсний дараах үеийн хүндрэлээр - 10, жирэмсэн болон төрөхөөс бусад өвчний улмаас 11 эх тус тус энджээ.

Нялхсын эндэгдэл

2012 оны эхний 11 сарын байдлаар нялхсын эндэгдлийн 1029 тохиолдол бүртгэгдэж, амьд төрсөн 1000 хүүхдэд 15.0 ногдож байна. /2011 оны эхний 11 сард 1055 тохиолдол, 1000 амьд төрөлтөд 16.3 байна/. Нялхсын эндэгдлийн 66.8 хувийг нярайн эндэгдэл эзэлж байгаа бөгөөд 1000 амьд төрөлтөд 10.0 байна. Нийт эндэгдлийн 165 тохиолдол буюу 16.0 хувь нь гэртээ эндсэн байна. Нэг хүртэлх насандаа эндсэн хүүхдийн 56.0 хувь нь эрэгтэй, 44.0 хувь нь эмэгтэй хүүхэд байна.

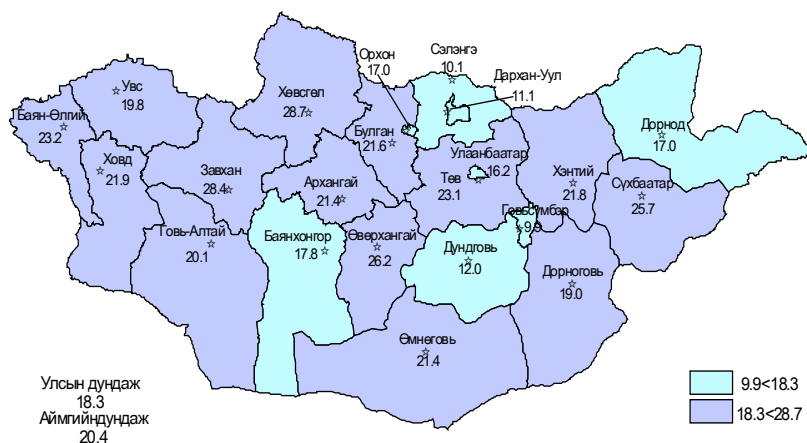
ЭМЯ-ны тусгай зөвшөөрөлтэй тусвийн газрын эмнэлгүүдийн эрүүл мэндийн статистикийн зарим үзүүлэлтүүд /2012 оны эхний 11 сарын байдлаар/

Эмнэлгийн нэр	Нялхсын эндэгдэл		Хөндөр бэлтгэлтэй нялхсын эндэгдэл		Эмнэлэгт хөндсөн хүүхдэд хувийн тоо	Эмнэлэгт хөндсөн хүүхдэд хувийн тоо	Амьтгалсан өрхчүүд	Нийт үзлэг	Үүсэж үлчлэн сэрлэсэн	Өөрийн үнэр аюуллагарт	Диспансерийн эмгэгч	Гарийн үзлэг (мэдрэл) АУУДЛААР
	Нийт	Үүсэж үлчлэн сэрлэлт	Үүсэж үлчлэн сэрлэлт	Хөндөр бэлтгэлтэй								
1 Амьтгал	0	0	0	0	239	238	2703	1127	0	1127	0	0
2 Алтан	11	11	0	0	667	650	32770	37333	0	37333	0	0
3 Солонгомийн	0	0	0	0	274	274	3027	6130	639	13020	6100	0
4 Туурагтай	0	0	0	0	3202	3221	10010	24620	0	23944	0	712
5 Дундговь	40	40	7	7	122	108	1072	731	0	293	0	433
6 Завхан	0	0	0	0	0	0	0	739	0	739	0	0
7 Увсгай Нэрвэлдэн	0	0	0	0	0	0	0	41943	342	41600	0	0
8 Очирхонь	0	0	0	0	0	0	0	3208	0	3208	0	0
9 Төв-Ховдговь	0	0	0	0	0	0	0	2707	0	2707	0	0
10 Нэрвэлдэн	0	0	0	0	732	723	6424	2028	0	2028	0	0
11 Нарийн Утга	0	0	0	0	0	0	0	34433	23697	2072	0	0
12 Увсгай	0	0	0	0	966	927	8180	2607	0	2607	0	0
13 Увсгай	0	0	0	0	0	0	0	627	0	627	0	0
14 Увсгай	0	0	0	0	0	0	0	2437	0	2437	0	0
15 Увсгай баатар	0	0	0	0	0	0	12714	628713	62891	52402	3140	0
16 Увсгай	0	0	0	0	0	0	0	630	614	4943	73	0
17 Увсгай	0	0	0	0	263	476	4280	1528	0	1528	0	0
18 Увсгай	0	0	0	0	2047	2003	9919	30228	1000	32521	202	0
19 Дундговь	0	0	0	0	0	0	0	726	0	726	0	0
20 Жалын	0	0	0	0	0	0	0	220	0	220	0	0
21 Дундговь	0	0	0	0	0	0	0	333	0	333	0	0
22 Увсгай	0	0	0	0	0	0	0	246	0	1246	0	0
23 Увсгай	0	0	0	0	212	211	2009	667	0	658	12	0
24 Увсгай	0	0	0	0	0	0	0	490	464	741	0	0
25 Увсгай	0	0	0	0	202	202	1296	1007	13	1007	0	0
26 Увсгай	0	0	0	0	0	0	0	2336	0	2336	0	0
27 Увсгай	0	0	0	0	0	0	0	474	0	474	0	0
28 Бүгд	74	74	9	9	19226	18746	124687	326821	99233	247201	9202	1133

Тав хүртэлх насны хүүхдийн эндэгдэл

2012 оны эхний 11 сарын байдлаар тав хүртэлх насны хүүхдийн эндэгдлийн 1259 тохиолдол бүртгэгдэж 1000 амьд төрөлтөд 18.3 байна. Өнгөрсөн оны мөн үеэс 26 тохиолдол, амьд төрсөн 1000 хүүхэд тутамд 1.5 эндэгдлээр буурсан байна. /2011 оны эхний 11 сарын байдлаар амьд төрсөн 1000 хүүхэдэд 19.8/. Тав хүртэлх насны хүүхдийн эндэгдлийн 55.7 хувь нь эрэгтэй, 44.3 хувь нь эмэгтэй байна. Нийт эндэгдлийн 267 тохиолдол буюу 21.2 хувь нь гэртээ эндсэн байна.

Зураг 6. 5 хүртэлх насны хүүхдийн эндэгдэл, 1000 амьд төрөлтөд /2012 оны эхний 11 сарын байдлаар/



Хүснэгт 2. 5 хүртэлх насны хүүхдийн нас баралтын шалтгаан, байршлаар /2012 оны эхний 11 сарын байдлаар/

Өвчний нэршил	1 хүртэлх насны хүүхдийн эндэгдэл		5 хүртэлх насны хүүхдийн эндэгдэл	
	Хол%	Хөдөө%	Хол%	Хөдөө%
Амьсгалын голгоцорлол мөчөл	9.8	24.0	11.8	22.7
Параназаль үеийн үйлдвэрлэлээр өвчлөх	61.1	48.4	50.1	30.6
Терминаль, гаж амьсгал ба дэвсгэрийн өвчлөл	16.3	8.9	14.7	8.5
Нас баралтын гадан шалтгаан	2.4	0.2	11.8	14.3
Бусад өрэлт голгоцорлол мөчөл	10.4	10.5	11.6	14.9
Бүгд	446 (100%)	554 (100%)	540 (100%)	710 (100%)

ЭМЯ-агны харьяа эмнэлэгүүдийн үйл ажиллагааны үзүүлэлтүүд /2012 оны эхний 11 сарын байдлаар/

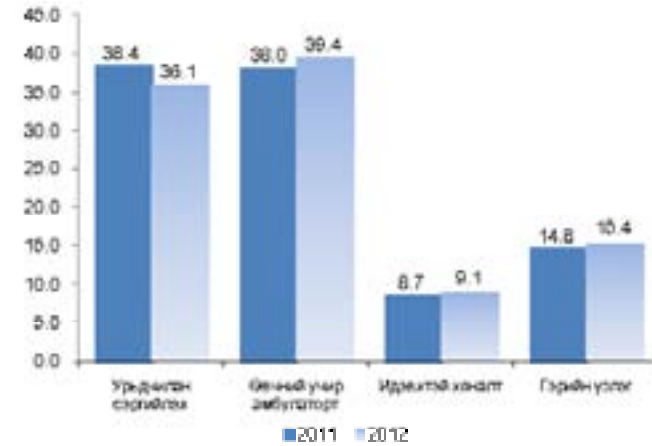
Эмнэлгийн нэр	Нийт үзлэгт амьт хувь				Өвчлөн илгээгчүүдээр зөвсгөн тунгуй тоо		Дундаж өвчлөн	Өвчлэлийн нас	Урьдчилсан нас
	Урьдчилсан сарын эхний үзлэг	Бөчүүд үеэр амьсгаларгүй	Диспансерийн заналт	Гэрлийн үзлэг	Уламжлалт хэлтэс	Хөдөө орон нутгаас			
1 ӨНТӨ	0.3	93.7	0.0	0.0	43.0	30.4	3.2	1.42	23.1
2 УХТӨ	28.4	03.4	3.2	1.0	0.0	100.0	9.0	0.90	23.8
3 УГТӨ	2.4	97.0	0.0	0.0	18.8	31.2	3.5	1.19	18.0
4 ЭХЭМҮТ	3.1	73.0	10.3	0.0	0.0	93.4	0.4	0.90	20.0
5 ЭНСҮТ	47.4	43.0	9.0	0.0	0.0	100.0	13.1	0.08	22.1
6 ЭСҮТ	34.3	47.1	18.0	0.0	30.7	49.3	9.1	0.32	2.3
7 ГСГҮТӨ	7.8	92.2	0.0	0.0	30.0	49.4	12.9	2.09	28.5
8 АӨСҮТ	14.1	33.7	0.2	0.0	0.0	0.0	10.1	0.00	0.0
9 СЭМҮТ	49.0	11.4	39.0	0.0	39.3	10.7	18.7	0.07	0.0
10 Хүүхдийн төв сувгал	0.0	0.0	0.0	0.0	0.0	0.0	9.0	0.00	0.0
11 УАШ УТХолгоорлол	2.0	97.4	0.0	0.0	34.9	43.1	9.0	0.00	0.0
12 Шүүх эмнэлэг мэдрэлт төвчлөл	0.0	100.0	0.0	0.0	0.0	0.0	0.0	0.00	0.0
13 Гэрэлтэлийн үндэсний төв	34.0	03.1	0.0	2.9	0.0	0.0	0.0	0.00	0.0
14 Нийслэлийн эрүүл мэндийн газар	40.4	30.8	7.9	14.9	90.1	9.9	7.2	0.93	28.0
15 Бүгд	37.5	30.4	7.9	12.5	07.8	32.2	3.0	0.02	24.9

Эмнэлгийн нэр	Нийт үзлэг	Үүнээс урьдчилан сэргийлэлт	Өвчний үеэр амбулаторит	Арсеналын шалт	Гарын үзлэг (харгалзан хувиар)	Бүртгэгдсэн өвчлөл		
						Халдварт бус өвчлөл	Шинээр бүртгэгдсэн халдварт	Шинээр бүртгэгдсэн өвчлөлийн өвчлөл
1 УНТЭ	201409	12720	188089	0	0	11004	11	107
2 УХТЭ	33932	23829	34280	4400	899	4029	0	0
3 УТЭ	190700	9098	127002	0	0	108921	0	0
4 ЭХЭМНУТ	140918	11991	100100	22827	0	9990	40	300
5 УБ-СУТ	33412	39347	93898	3000	0	0	0	0
6 УБ-УТ	32202	28220	98711	13205	0	4070	474	0
7 ДССУТӨв	91230	7107	84149	0	0	70309		70309
8 АР-СУТ	33077	11812	71079	192	0	24847	0	0
9 СЭЭМНУТ	60194	29497	6807	29810	0	6930	0	0
10 Хүндрийн төв сувицаа	0	0	0	0	0	249	0	0
11 УАШУТХоргоорчи	29164	0	22300	0	0	0	0	0
12 Шүүх эмнэлэг, ягадлага төвөө	14047	0	14047	0	0	0	0	0
13 Гэрэлтүүлгийн үндэсний төв	9841	9949	0	0	289	0	0	0
14 Нийслэлийн эрүүл мэндийн газар	7016293	2899848	2163027	507765	1001940	150323	700	9990
15 БУГА	8020400	3007082	2919487	692271	1009087	482791	1290	80851

Амбулатори, стационарын тусламж үйлчилгээ

Улсын хэмжээнд 2012 оны 11 сард амбулаторт нийт 1401.3 мян үзлэг хийгдсэн байна.

Зураг 7. Амбулаторийн үзлэгийн төрөл, хувиар /2011, 2012 оны 11 сард/



Халдварт бус өвчлөлийн 1024034 тохиолдол бүртгэгдэж өнгөрсөн оны мөн үеийнхээс өвчлөл 101511 тохиолдлоор нэмэгджээ. Бүртгэгдсэн халдварт бус өвчлөлийн 102668 тохиолдол буюу 10.0 хувь нь гэмтэл, хордлого ба гадны шалтгаант өвчлөл эзэлж байна.

Улсын хэмжээнд 2012 оны эхний 11 сарын байдлаар 626.0 мян түргэн тусламжийн дуудлага хүлээн авч гүйцэтгэсэнээс 11.6 хувь нь алсын дуудлага байна.

Зураг 8. Амбулаторийн үзлэг байршлаар, хувиар /2012 оны 11 сард/



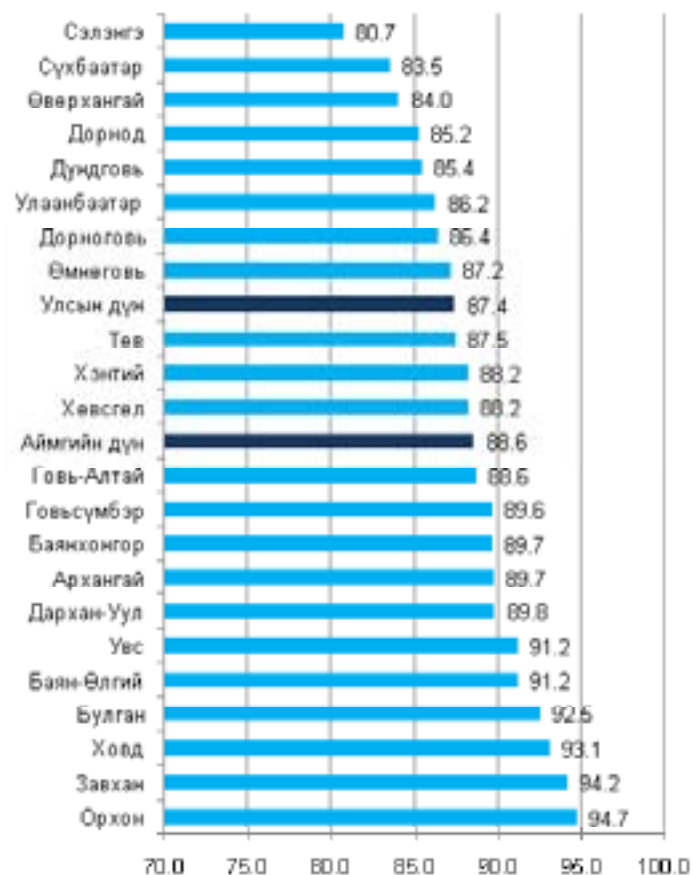
Жирэмсний хяналт

Жирэмсний хяналтанд шинээр 67862 жирэмсэн эмэгтэйчүүд хамрагдсан ба 87.4 хувь нь эхний 3 сартайд, 11.8 хувь нь 4-6 сартайд, 0.8 хувь нь 7 ба түүнээс дээш сартайд хяналтанд орсон байна.

Хяналтанд орсон жирэмсэн эмэгтэйчүүдийн 96.0 хувь нь цусны шинжилгээнд хамрагдсанаас 5.1 хувь нь цус багадалттай байна.

Хяналтанд байгаа жирэмсэн эмэгтэйчүүдээс трихомониаз илрүүлэх шинжилгээнд 79034, заг хүйтэн илрүүлэх шинжилгээнд 77849, тэмбүү илрүүлэх шинжилгээнд 72602, ХДХВ/ДОХ илрүүлэх шинжилгээнд 69606 жирэмсэн эхчүүд хамрагдсан байна.

Зураг 9. Жирэмсний эрт хяналтын хувь, аймгаар /2012 оны эхний 11 сарын байдлаар/



ЭМЯ-НЫ САРЬВА ЯМНАЛГУУДИЙН СТАЦИОНАРЫН ҮЗҮҮЛЭЛТ /2012 ОНЫ ЭХНИЙ 11 САРЫН БАЙДААР/

Эмэгтэйн нэр	Хөдт хэвдэрийн нөсөөсөөрт	Осол гэмтлийн нөсөөсөөрт	Эмэгтэйтэй эмэгтэйн хүүний хэвдэрийн нөсөөсөөрт	Эмэгтэйтэй эмэгтэйн хүүний хэвдэрийн нөсөөсөөрт	6 өдөр илгээгээр хяналтанд орсон хүүний тоо			Ашигласан орхонгог	Туралтуулалтын дүн	
					Бүтэ	Улаанбаатар хотоос	Хөдөө орон нутгаас		Бүтэ	Үүнээс элсэн
1 УНТЭ	30	1	19302	18803	10080	0773	3703	104420	0	0
2 УХТЭ	0	0	0907	0779	702	0	702	08872	2437	0
3 УГТЭ	0	0	10180	14730	3087	090	3002	120803	0	0
4 ЭХЭМГТ	19	0	34400	34100	3342	2431	1301	217021	0	0
5 ХБСҮТ	0	0	10009	11337	40	0	40	148207	1004	0
6 ХСҮТ	277	0	0888	0773	3043	1798	1740	01400	0	0
7 ГССТЭ	0	319	10144	10720	1008	794	774	133000	00	00
8 АБСҮТ	0	0	0884	0800	0	0	0	04029	0	0
9 СЭМГТ	0	0	0400	0834	473	427	01	98800	0	0
10 Хүүгийн тэвсүүлэлт	0	0	200	200	0	0	0	2300	0	0
11 УХШТ/Коргоралт	0	0	3149	3123	2010	1432	1173	25831	0	0
12 Шүүгч эмчид илгээгээр төсөө	0	0	0	0	0	0	0	0	0	0
13 Трихомониазын үндэсний тэв	0	0	0	0	0	0	0	0	0	0
14 Нийслэлийн эрүүл мэндийн газар	1113	127	182102	183218	9310	29839	3292	1911087	240402	9200
15 Бүтэ	1440	1740	304011	300069	02001	44233	20903	2404401	264059	3021

ЭМЯНЫ ГАРЬЯВ ЭМНЭЛГҮҮДИЙН СТАЦИОНАРЫН ҮЗҮҮЛЭЛТ
/ 2012 оны эхний 11 сарын байдлаар /

	Эмнэлгийн нэр	БҮГД		Хонгор болохуйг нас барагчид	Нас барагчид				Эрэгтэй	1-5 хуртлаг насны хүүхдийн эмнэлгэд	Эрэгтэй	
		Нийт нас барагчид	Үүнээс эмнэлэгт		Эмгийн эмнэлгэд	1 хуртлаг насны хүүхдийн эмнэлгэд	Үүнээс					1-5 хуртлаг насны хүүхдийн эмнэлгэд
							0-7 хоногийн	7-28 хоногийн				
1	УНТЭ	275	275	09	2	0	0	0	0	0	0	
2	УХТЭ	140	142	10	1	0	0	0	0	0	0	
3	УГТЭ	172	172	31	2	0	0	0	0	1	1	
4	ЭХЭМҮТ	310	310	04	2	205	174	51	38	20	9	
5	ХӨСҮТ	77	77	17	1	1	0	0	1	2	1	
6	ХСҮТ	233	30	1	1	0	0	0	0	0	0	
7	ГОСҮГБ	319	319	91	0	0	0	0	0	40	24	
8	АӨСҮТ	0	0	0	0	0	0	0	0	0	0	
9	СЭМҮТ	7	4	0	0	0	0	0	0	0	0	
10	Хүүхдийн тас-Сүмбэл	0	0	0	0	0	0	0	0	0	0	
11	УАШУТ/Увсгарц	0	0	0	0	0	0	0	0	0	0	
12	Шүүх эмнэлэг/магдалд тус-оо	1012	0	0	2	35	0	4	31	23	14	
13	Гаргополойн үндэсний тас	0	0	0	0	0	0	0	0	0	0	
14	Нийслэлийн эрүүл мэндийн газар	3899	09	177	2	140	98	10	32	13	7	
15	БҮГД	7070	1874	400	13	445	272	65	108	104	50	

Хүснэгт 2. Жирэмсэн эмэгтэйчүүдийн шинжилгээнд хамрагдалт,
/2012 оны эхний 11 сарын байдлаар/

	Аймаг	Трихромонаас илрүүлэх шинжилгээнд хамрагдалт хэргий тоо		Үүнээс саяар		Загхуйтан илрүүлэх шинжилгээнд хамрагдалт хэргий тоо		Үүнээс саяар	
		Трихромонаас илрүүлэх шинжилгээнд хамрагдалт хэргий тоо	Үүнээс саяар	Загхуйтан илрүүлэх шинжилгээнд хамрагдалт хэргий тоо	Үүнээс саяар	Тэмбүү илрүүлэх шинжилгээнд хамрагдалт хэргий тоо	Үүнээс саяар		
1	Архангай	1944	42	1746	15	2360	23		
2	Баян-Өлгий	1907	11	1907	41	1907	6		
3	Баянхонгор	1549	139	1660	65	2021	41		
4	Булган	1449	11	1411	3	1461	14		
5	Говь-Алтай	731	0	717	8	1082	13		
6	Говьсүмбэр	362	1	362	3	362	9		
7	Дархан-Уул	1725	24	1389	14	2545	31		
8	Дорноговь	1920	58	1905	14	1968	32		
9	Дорнод	1188	56	1111	30	1490	42		
10	Дундговь	667	6	668	6	601	6		
11	Завхан	1065	2	1062	3	1173	17		
12	Провин	1989	46	1989	2	1989	68		
13	Өвөрхангай	2042	1	2045	7	2059	11		
14	Өмнөговь	1431	15	1438	0	1111	11		
15	Сүхбаатар	1165	70	1165	27	1147	11		
16	Сэлэнгэ	2125	42	2104	77	2407	46		
17	Төв	1769	25	1707	11	2039	39		
18	Увс	916	15	974	6	1724	15		
19	Хөвд	2151	10	1771	11	1910	6		
20	Хөвсгөл	2263	36	2270	42	2662	63		
21	Хэнтий	1090	32	1012	17	1492	30		
22	Аймгийн дүн	31564	703	30467	481	35636	529		
23	Улаанбаатар	47470	709	47352	407	36806	997		
24	Улсын дүн	75024	1417	77045	910	72892	1526		

Хүснэгт 3.

Түргэн тусламжийн дуудлага /2012 оны эхний 11 сарын байдлаар/

№2	Аймаг	Түргэн тусламжийн дуудлага		Бүх дуудлагад олох хувь	Алсын дуудлагын эзлэх хувь
		Бүтэц	Алсын дуудлага		
1	Архангай	1980	436	3.2	22.3
2	Баян-Өлгий	16712	5964	2.7	32.7
3	Баянхонгор	1200	2143	2.1	21.2
4	Булган	12716	2921	2.0	23.0
5	Говь-Алтай	1690	2708	2.7	16.2
6	Говьсүмбэр	5307	962	0.9	9.6
7	Дархан-Уул	2396	296	3.1	7.6
8	Дорноговь	20190	3146	3.2	15.6
9	Дорнод	19612	2412	2.4	16.0
10	Дундговь	12022	3766	2.0	25.1
11	Завхан	15715	2996	2.4	19.6
12	Орхон	11474	287	2.8	1.7
13	Өвөрхангай	19001	5927	3.1	30.7
14	Өмнөговь	10822	2120	1.7	20.0
15	Сүхбаатар	16969	4307	2.6	26.2
16	Сэлэнгэ	28666	4387	4.6	15.1
17	Төв	11116	4974	2.7	27.3
18	Увс	16400	3969	2.6	26.0
19	Хөвд	16698	3374	2.6	21.5
20	Хөвсгөл	20220	4809	4.2	10.3
21	Хэнтий	19293	4129	3.1	21.4
22	Аймгийн дүн	262148	4999	87.2	18.4
23	Улаанбаатар	269039	3621	42.8	1.4
24	Улсын дүн	424854	7259	98.9	11.6

Халдварт бус өвчний эрт илрүүлгийн үзлэгийн мэдээлэл

2012 оны эхний 11 сарын байдлаар артерийн гипертензи эрт илрүүлгийн үзлэгт нийт 200060 хүн хамрагдаж, хамрагдвал зохих хүн амын 31.7 хувийг эзэлж байна. Үр дүнгийн үзүүлэлтээр хэвийн 61.1%, артерийн гипертензитэй байж болох 14.6%, онош батлагдсан 6.5% байна.

Чихрийн шижин өвчний эрт илрүүлгийн үзлэгт нийт 166112 хүн хамрагдаж, хамрагдвал зохих хүн амын 26.3 хувийг эзэлж байна. Үр дүнгийн үзүүлэлтээр хэвийн 87.5%, өлөн үеийн глюкозын өөрчлөлттэй 8.2%, онош батлагдсан хувь 1.2 байна.

Хэвтэн эмчлүүлэгсдийн тусламж үйлчилгээ

Улсын хэмжээнд 2012 оны эхний 11 сарын байдлаар эмнэлэгт 652789 эмчлүүлэгч хэвтэн эмчлүүлж 5110919 ор хоног ашигласан бөгөөд дундаж ор хоног 7.8 байна. Өнгөрсөн оны мөн үетэй харьцуулахад хэвтэн эмчлүүлэгч 23.7 мян хүнээр, ор хоног 4588-аар тус тус нэмэгджээ.

Аймаг хот	P36 Нярайн үжил / Bacterial sepsis of newborn						
	Өвчлөл			10000 ХҮН АМД			
	2011 онд	2012 онд	5 жилийн дундаж	2011 онд	2012 онд	5 жилийн дундаж	
01. Архангай	3	0	2	0.3	0.0	0.3	0
02. Баян-Өлгий	0	0	0	0.0	0.0	0.0	0
03. Баянхонгор	0	0	0	0.0	0.0	0.0	0
04. Булган	0	0	0	0.0	0.0	0.0	0
05. Говь-Алтай	0	0	0	0.0	0.0	0.0	0
06. Говьсүмбэр	0	0	0	0.0	0.0	0.0	0
07. Дархан-Уул	0	0	0	0.0	0.0	0.0	0
08. Дорноговь	0	0	0	0.0	0.0	0.0	0
09. Дорнод	0	0	0	0.0	0.0	0.1	0
10. Дундговь	0	0	0	0.0	0.0	0.0	0
11. Завхан	0	0	1	0.0	0.0	0.1	0
12. Орхон	0	0	0	0.0	0.0	0.0	0
13. Өвөрхангай	0	0	8	0.0	0.0	0.9	0
14. Өмнөговь	0	0	0	0.0	0.0	0.0	0
15. Сүхбаатар	0	0	0	0.0	0.0	0.0	0
16. Сэлэнгэ	0	0	0	0.0	0.0	0.0	0
17. Төв	0	0	0	0.0	0.0	0.0	0
18. Увс	2	1	1	0.3	0.1	0.1	0
19. Хөвд	0	0	0	0.0	0.0	0.0	0
20. Хөвсгөл	0	1	0	0.0	0.1	0.0	0
21. Хэнтий	0	0	0	0.0	0.0	0.0	0
Аймгийн дүн	5	2	13	0.0	0.0	0.1	0
22. Улаанбаатар	14	7	12	0.1	0.1	0.1	0
Улсын дүн	19	9	25	0.1	0.0	0.1	0

6.Бусад халдварт өвчнүүд

Аймаг хот	A33-35 Татран / Diphtherial						B35-B49 Мөөгөнцөртөх / Mucoses/					
	Өвчлөл			10000 хүн амд			Өвчлөл			10000 хүн амд		
	2011 онд	2012 онд	5 жилийн дундаж	2011 онд	2012 онд	5 жилийн дундаж	2011 онд	2012 онд	5 жилийн дундаж	2011 онд	2012 онд	5 жилийн дундаж
	Барталт	Барталт	Барталт	Барталт	Барталт	Барталт	Барталт	Барталт	Барталт	Барталт	Барталт	Барталт
01. Архангай	0	0	0.0	0	0.0	0.0	34	22	14	3.7	2.4	1.9
02. Баян-Өлгий	0	0	0.0	0	0.0	0.0	0	0	0	0.0	0.0	0.0
03. Баянхонгор	0	0	0.0	0	0.0	0.0	31	63	125	3.6	7.4	18.4
04. Булган	0	0	0.0	0	0.0	0.0	17	26	18	2.7	4.2	3.6
05. Говь-Алтай	0	0	0.0	0	0.0	0.0	0	0	0	0.0	0.0	0.0
06. Говьсүмбэр	0	0	0.0	0	0.0	0.0	0	0	3	0.0	0.0	3.1
07. Дархан-Уул	0	0	0.0	0	0.0	0.0	134	104	92	14.6	11.3	12.9
08. Дорноговь	0	0	0.0	0	0.0	0.0	12	17	25	2.0	2.9	5.4
09. Дорнод	0	0	0.0	0	0.0	0.0	7	6	65	1.0	0.8	11.0
10. Дундговь	0	0	0.0	0	0.0	0.0	0	0	0	0.0	0.0	0.0
11. Завхан	0	0	0.0	0	0.0	0.0	78	59	62	10.1	7.7	9.7
12. Орхон	0	0	0.0	0	0.0	0.0	43	18	66	5.0	2.1	9.9
13. Өвөрхангай	0	0	0.0	0	0.0	0.0	0	0	12	0.0	0.0	1.3
14. Өмнөговь	0	0	0.0	0	0.0	0.0	0	0	0	0.0	0.0	0.1
15. Сүхбаатар	0	0	0.0	0	0.0	0.0	17	0	11	3.1	0.0	2.4
16. Сэлэнгэ	0	0	0.0	0	0.0	0.0	0	0	0	0.0	0.0	0.0
17. Төв	0	0	0.0	0	0.0	0.0	21	18	18	2.3	2.0	2.6
18. Увс	0	0	0.0	0	0.0	0.0	24	37	25	3.1	4.7	3.9
19. Ховд	0	0	0.0	0	0.0	0.0	11	106	59	1.2	12.0	8.3
20. Хөвсгөл	0	0	0.0	0	0.0	0.0	0	0	83	0.0	0.0	8.3
21. Хэнтий	0	0	0.0	0	0.0	0.0	9	5	5	1.3	0.7	0.9
АЙМГИЙН ДҮН							438	481	684	2.7	3.0	5.3
22.Улаанбаатар	0	0	0.0	0	0.0	0.0	1300	921	1409	11.3	8.0	16.2
Улсын дүн	0	0	0.0	1	0.0	0.0	1738	921	2093	6.3	5.0	9.7

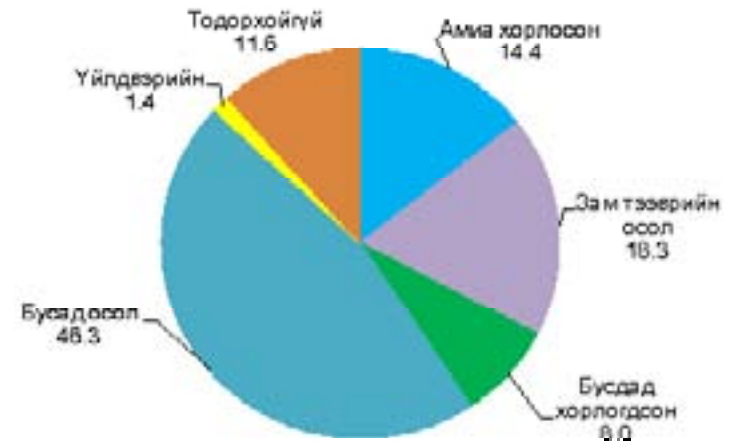
Нас баралт

2012 оны эхний 11 сарын байдлаар нас баралтын 15523 тохиолдол бүртгэгдсэн нь өнгөрсөн оны мөн үеэс 201 тохиолдлоор буурсан байна. Нас барсан хүний 61.9 хувь нь эрэгтэй, 38.1 хувь нь эмэгтэй байна.

Нийт нас баралтын 24.6 хувь нь эмнэлэгт нас барсан бөгөөд үүнээс 25.5 хувийг хоног болоогүй нас баралт эзэлж байна. Нас баралтын 6.6 хувь нь 1 хүртэлх насандаа, 8.1 хувь нь 5 хүртэлх насандаа эндсэн байна. Нийт нас баралтын 75.4 хувь нь гэрийн нас баралт эзэлж байна. Хүн амын нас баралтын түвшин 5.6 байна.

Гадны шалтгаант нас баралтын 3033 тохиолдол бүртгэгдэж, нийт нас баралтын 19.5 хувийг эзэлж байна. Шалтгаанаар авч

Зураг 10. Нас баралтын гадны шалтгаан, хувиар /2012 оны эхний 11 сарын байдлаар/



Хүснэгт 4. Аймаг, хотын нэгдсэн эмнэлгүүдийн задлан шинжилгээ, үндсэн оношийн зөрөөний хувь, 2012 оны эхний 11 сарын байдлаар

№	Аймаг	Аймаг, хотын нэгдсэн эмнэлэгт бүртгэгдсэн нас баралт	Аймаг, хотын нэгдсэн эмнэлэгт ийгдсэн задлан шинжилгээ			Үндсэн оношийн зөрөөний хувь
			Эмгэг судлалын	Шүүх эмнэлгийн	Амьгүй төрөлтөд	
1	Архангай	32	54	0	3	2.6
2	Баян-Өлгий	95	1	0	0	1000
3	Баянхонгор	66	34	0	3	3.5
4	Булган	26	5	3	1	0.0
5	Говь-Алтай	38	17	0	1	5.8
7	Говьсүмбэр	11	6	3	1	0.0
8	Дархан-Уул	95	49	10	8	3.5
9	Дорнод	129	62	10	14	2.8
10	Дорноговь	22	9	0	1	11.1
12	Завхан	58	17	2	0	5.9
13	Орхон	115	72	17	10	1.2
14	Өвөрхангай	94	48	2	4	10.6
15	Өмнөговь	33	29	0	2	3.2
16	Сүхбаатар	35	22	0	3	0.0
17	Сэлэнгэ	33	15	3	3	0.0
18	Төв	18	12	0	1	7.7
19	Увс	57	32	5	14	4.3
20	Ховд	67	14	1	6	0.0
21	Хөвсгөл	101	68	1	11	1.1
22	Хэнтий	49	21	5	1	6.3
23	Аймгийн дүн	1348	807	71	92	3.7
24	Улаанбаатар	1079	1208	272	203	3.7
25	Улсын дүн	3227	1810	340	298	3.0

5. Цусаар дамжих халдвар

Аймаг хот	B16 Вируст хепатит В /Acute hepatitis B						B17 Вируст хепатит С /Acute hepatitis C					
	Өвчлөл			10000 хүн амд			Өвчлөл			10000 хүн амд		
	2011 онд	2012 онд	5 жилийн дундаж	2011 онд	2012 онд	5 жилийн дундаж	2011 онд	2012 онд	5 жилийн дундаж	2011 онд	2012 онд	5 жилийн дундаж
01. Архангай	17	11	1.9	1.2	1.5	0	3	4	4	0.3	0.4	0.6
02. Баян-Өлгий	0	0	0.0	0.0	0.0	0	0	0	0	0.0	0.0	0.0
03. Баянхонгор	28	17	3.3	2.0	2.7	0	3	6	3	0.4	0.7	0.5
04. Булган	3	4	0.5	0.6	0.9	0	3	2	2	0.5	0.3	0.4
05. Говь-Алтай	0	10	0.0	1.7	0.7	0	1	1	0	0.2	0.2	0.1
06. Говьсүмбэр	2	3	1.5	2.2	4.6	0	4	1	1	2.9	0.7	1.3
07. Дархан-Уул	22	25	2.4	2.7	4.3	0	16	9	9	1.7	1.0	1.2
08. Дорноговь	19	17	3.2	2.9	4.0	0	2	3	4	0.3	0.5	0.8
09. Дорнод	34	28	4.6	3.8	3.8	0	3	2	2	0.4	0.3	0.3
10. Дундговь	9	12	1.9	2.6	1.8	0	8	4	3	1.7	0.9	0.8
11. Завхан	4	1	0.5	0.1	0.3	0	2	0	1	0.3	0.0	0.1
12. Орхон	34	24	4.0	2.8	4.7	0	4	13	8	0.5	1.5	1.2
13. Өвөрхангай	30	13	2.6	1.1	2.5	0	2	6	3	0.2	0.5	0.3
14. Өмнөговь	24	19	4.7	3.7	3.5	0	2	0	0	0.4	0.0	0.1
15. Сүхбаатар	1	2	0.2	0.4	0.4	0	0	0	0	0.0	0.0	0.1
16. Сэлэнгэ	19	15	1.8	1.4	1.7	0	3	7	4	0.3	0.7	0.5
17. Төв	1	3	0.1	0.3	0.6	0	0	2	1	0.0	0.2	0.1
18. Увс	20	26	2.6	3.3	3.2	0	3	4	2	0.4	0.5	0.3
19. Ховд	2	4	0.2	0.5	0.3	0	2	3	1	0.2	0.3	0.2
20. Хөвсгөл	28	23	2.2	1.8	2.3	0	5	2	3	0.4	0.2	0.3
21. Хэнтий	1	4	0.1	0.6	0.5	0	0	1	0	0.0	0.1	0.0
Аймгийн дүн	298	261	1.8	1.6	2.0	0	66	70	52	0.4	0.4	0.4
22. Улаанбаатар	392	322	3.4	2.8	5.0	0	72	85	84	0.6	0.7	1.0
Улсын дүн	690	583	2.5	2.1	3.2	0	138	155	136	0.5	0.6	0.6

Аймаг хот	A59 Трихомониаз/ Trichomoniasis						B20-B24 ХДХВ/DOH					
	Өвчлөл			10000 хүн амд			Өвчлөл			10000 хүн амд		
	2011 онд	2012 онд	5 жилийн дундаж	2011 онд	2012 онд	5 жилийн дундаж	2011 онд	2012 онд	5 жилийн дундаж	2011 онд	2012 онд	5 жилийн дундаж
01. Архангай	57	72	43	6.2	7.9	5.8	0	0	0	0.0	0.0	0.0
02. Баян-Өлгий	22	29	93	2.2	2.9	11.4	0	0	0	0.0	0.0	0.0
03. Баянхонгор	378	261	417	44.4	30.7	61.2	0	0	0	0.0	0.0	0.0
04. Булган	330	241	379	52.7	38.5	76.7	0	0	0	0.0	0.0	0.0
05. Говь-Алтай	24	3	83	4.1	0.5	17.3	0	0	0	0.0	0.0	0.0
06. Говьсүмбэр	27	11	17	19.6	8.0	16.2	0	0	0	0.0	0.0	0.0
07. Дархан-Уул	64	35	47	7.0	3.8	6.6	0	0	0	0.0	0.0	0.0
08. Дорноговь	156	162	125	26.2	27.2	27.1	0	0	0	0.0	0.0	0.0
09. Дорнод	189	207	154	25.7	28.1	26.1	0	0	0	0.0	0.0	0.0
10. Дундговь	74	69	76	16.0	14.9	19.7	0	0	0	0.0	0.0	0.0
11. Завхан	105	40	111	13.7	5.2	17.3	0	0	0	0.0	0.0	0.0
12. Орхон	46	61	64	5.4	7.1	9.6	0	0	0	0.0	0.0	0.0
13. Өвөрхангай	38	48	114	3.2	4.1	12.2	0	0	0	0.0	0.0	0.0
14. Өмнөговь	19	20	23	3.7	3.9	6.0	0	0	0	0.0	0.0	0.0
15. Сүхбаатар	79	86	112	14.4	15.6	25.3	0	0	0	0.0	0.0	0.0
16. Сэлэнгэ	113	82	104	10.6	7.7	12.6	0	0	0	0.0	0.0	0.0
17. Төв	60	48	43	6.7	5.3	6.1	0	0	0	0.0	0.0	0.0
18. Увс	22	32	41	2.8	4.1	6.4	0	0	0	0.0	0.0	0.0
19. Ховд	82	128	70	9.3	14.5	9.8	0	0	0	0.0	0.0	0.0
20. Хөвсгөл	126	120	266	10.1	9.6	26.8	0	0	0	0.0	0.0	0.0
21. Хэнтий	144	154	194	20.1	21.5	33.9	0	0	0	0.0	0.0	0.0
АЙМГИЙН ДҮН	2155	1909	2574	13.2	11.7	19.8	0	0	0	0.0	0.0	0.0
22. Улаанбаатар	1574	1797	1902	13.7	15.6	21.9	0	16	18	0.1	0.2	0.2
Улсын дүн	3729	3706	4476	13.4	13.3	20.7	0	16	18	0.1	0.1	0.1

Халдварт өвчин / 2012 оны эхний 11 сарын байдлаар /

Улсын хэмжээнд 25 төрлийн 39301 халдварт өвчний тохиолдол бүртгэгдэж, өнгөрсөн оны мөн үеэс 873 тохиолдлоор нэмэгджээ. 10000 хүн амд ногдох улсын дундаж 141.3 байна. Улсын дунджаас өндөр байгаа аймгуудыг дурьдвал: Дорноговь 153.3, Дорнод 274.4, Улаанбаатар хот 201.6 байна. Өнгөрсөн оны мөн үетэй харьцуулахад сальмонеллёз, бактерийн гаралтай хоолны хордлого, бруцеллёз, улаан эсэргэнэ, менингококкт халдвар, ёлом, тэмбүү, улаанууд, халдварт эритем болон гахай хавдар өвчлөлийн

Зураг 11. Бүртгэгдсэн халдварт өвчний бүтэц, хувиар
/2012 оны эхний 11 сарын байдлаар/



Вирус гепатит

Вирус гепатит өвчний 6384 тохиолдол бүртгэгдэж, 10 000 хүн амд 23.0 ногдож байна. Нийт халдварт өвчний 16.2 хувийг эзэлж байна.

Хүснэгт 5 Вирус гепатит /улсын дунджаас дээгүүр байгаа аймгууд/

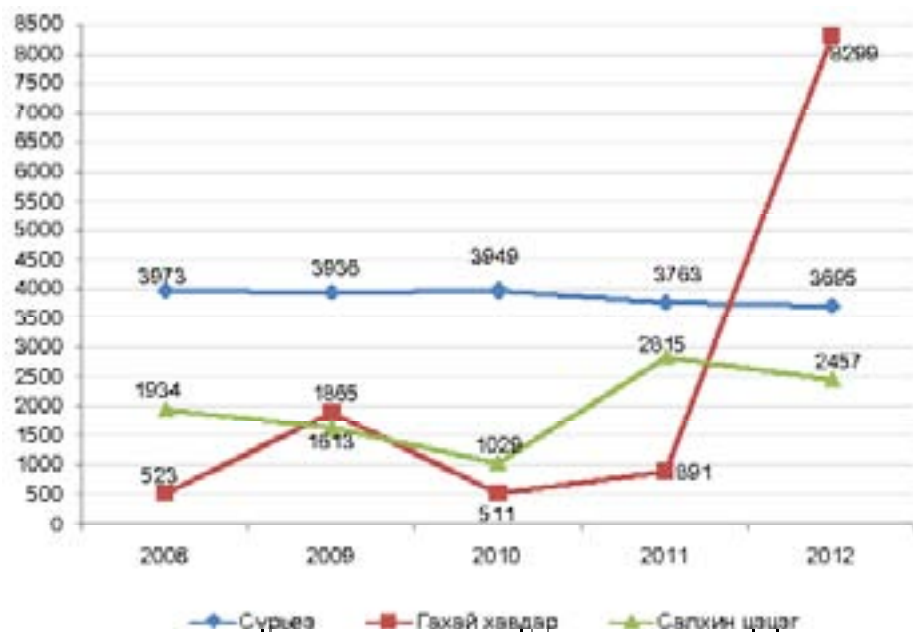
Аймаг	2011		2012	
	TOO	10000 хүн амд	TOO	10000 хүн амд
Архангай	490	53.5	264	38.8
Булган	419	65.9	206	32.9
Дархан-Уул	396	43.2	262	27.5
Дорнод	892	116.7	198	28.2
Дундговь	208	27.9	172	37.1
Завхан	290	30.5	217	28.2
Орхон	300	58.3	212	24.7
Өвөрхангай	645	54.9	319	27.2
Өмнөговь	191	35.5	272	51.2
Сэлэнгэ	110	31	109	29.0
Увс	771	98.8	201	28.0
Хэнтий	295	41.1	218	23.8

Нийт вирүст хепатит өвчлөлийн 86.1 хувийг цочмог А хепатит, 9.1 хувийг цочмог В хепатит, 2.4 хувийг С хепатит, 2.4 хувийг бусад хепатит тус тус эзэлж байна.

Амьсгалын замын цочмог халдварт өвчин

Амьсгалын замын цочмог халдварт өвчний 14961 тохиолдол бүртгэгдэж, нийт халдварт өвчний 38.1 хувийг эзэлж байна. 2012 оны эхний 11 сарын байдлаар улаанууд өвчин өмнөх оны мөн үетэй харьцуулахад 13 дахин

Зураг 12. Амьсгалын замын цочмог халдварт өвчин, бодит тоо /Сүүлийн 5 жилийн эхний 11 сарын байдлаар/



Сүрьеэ

Сүрьеэ өвчний 3695 шинэ тохиолдол бүртгэгдсэн нь нийт халдварт өвчний 9.4 хувийг эзэлж байна. 10 000 хүн амд ногдох өвчлөл 13.3 байна. Өвчлөл өнгөрсөн оны мөн үеэс 68 тохиолдлоор буурчээ.

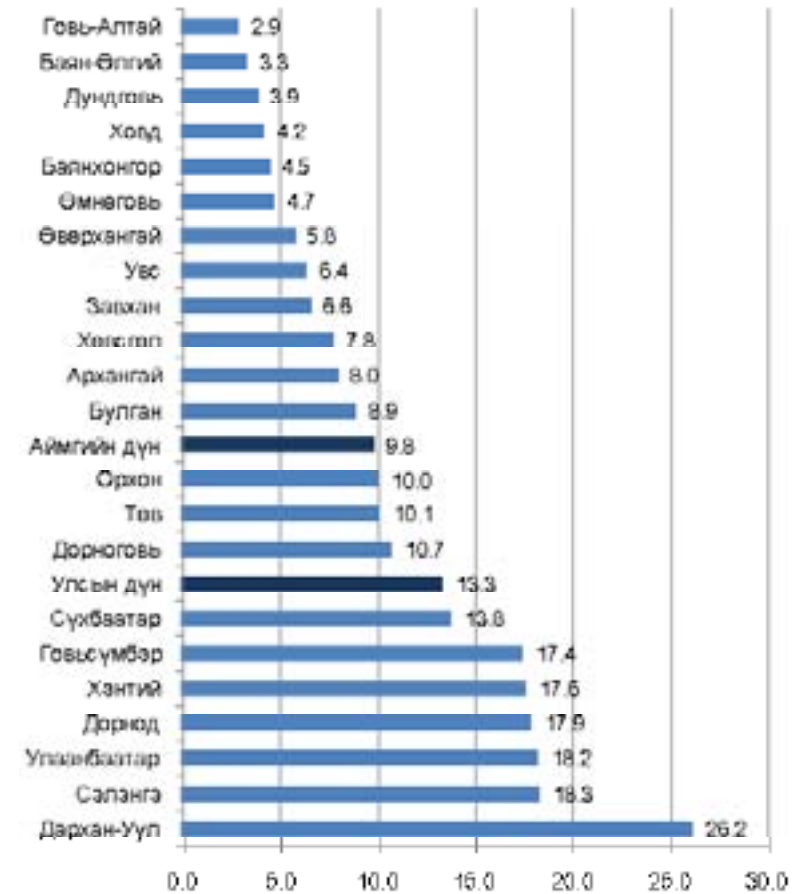
Сүрьеэ өвчний шалтгаант нас баралтын 108 тохиолдол бүртгэгдсэн нь өмнөх оны мөн үетэй харьцуулахад 13 тохиолдлоор нэмэгдсэн байна.

4.Бэлгийн замаар дамжих халдварт өвчнүүд

Аймаг хот	А50-А53 Тэмбүү /Syphilis						А 54 Гонококкт халдвар/Gonococcal infection							
	Өвчлөл			10000 хүн амд			Өвчлөл			10000 хүн амд				
	2011 онд	5 жилийн дундаж	2012 онд	2011 онд	5 жилийн дундаж	2012 онд	2011 онд	5 жилийн дундаж	2012 онд	2011 онд	5 жилийн дундаж	2012 онд		
01. Архангай	88	72	83	9.6	7.9	11.2	0	31	35	24	3.4	3.8	3.3	0
02. Баян-Өлгий	15	20	15	1.5	2.0	1.9	0	154	123	235	15.3	12.2	28.9	0
03. Баянхонгор	151	144	189	17.7	16.9	27.8	0	215	253	270	25.3	29.7	39.7	0
04. Булган	31	38	42	4.9	6.1	8.5	0	75	81	87	12.0	12.9	17.6	0
05. Говь-Алтай	39	57	52	6.7	9.8	10.9	0	171	73	141	29.3	12.5	29.5	0
06. Говьсүмбэр	42	25	24	30.5	18.2	22.7	0	66	65	50	47.9	47.2	47.3	0
07. Дархан-Уул	129	182	174	14.1	19.8	24.2	0	132	85	123	14.4	9.3	17.2	0
08. Дорноговь	111	123	129	18.6	20.7	28.0	1	278	303	250	46.7	50.9	54.3	0
09. Дорнод	151	241	174	20.5	32.7	29.5	0	460	525	512	62.5	71.3	86.9	0
10. Дундговь	21	25	16	4.5	5.4	4.1	0	52	69	38	11.2	14.9	9.9	0
11. Завхан	40	62	47	5.2	8.1	7.3	0	123	104	76	16.0	13.5	11.9	0
12. Орхон	88	157	128	10.3	18.3	19.3	1	32	26	48	3.7	3.0	7.3	0
13. Өвөрхангай	135	94	113	11.5	8.0	12.1	1	64	14	115	5.5	1.2	12.2	0
14. Өмнөговь	54	49	46	10.6	9.6	11.8	0	26	22	24	5.1	4.3	6.2	0
15. Сүхбаатар	72	81	71	13.1	14.7	16.1	0	147	126	118	26.7	22.9	26.6	0
16. Сэлэнгэ	98	103	127	9.2	9.7	15.5	0	174	128	162	16.3	12.0	19.6	0
17. Төв	82	100	66	9.1	11.1	9.3	0	33	62	42	3.7	6.9	6.0	0
18. Увс	46	51	40	5.9	6.5	6.3	0	100	95	101	12.8	12.1	15.8	0
19. Ховд	74	66	73	8.4	7.5	10.2	0	68	143	75	7.7	16.2	10.6	0
20. Хөвсгөл	128	180	160	10.3	14.4	16.1	0	343	343	434	27.5	27.5	43.8	0
21. Хэнтий	114	83	81	15.9	11.6	14.1	0	164	124	122	22.9	17.3	21.2	0
Аймгийн дүн	1709	1953	1848	10.5	12.0	14.2	3	2908	2799	2799	17.8	17.2	23.5	0
22. Улаанбаатар	2238	2460	2259	19.4	21.4	26.0	5	1841	1921	1921	16.0	16.7	24.2	0
Улсын дүн	3947	4413	4107	14.2	15.9	19.0	8	4749	4720	4720	17.1	17.0	23.8	0

Аймаг хот	А84 Хачигар дамжих вирус энцефалит/ Tick-borne encephalites						Нас баралт
	Өвчлөл			10 000 хүн амд			
	2011 онд	2012 онд	5 жилийн дундаж	2011 онд	2012 онд	5 жилийн дундаж	
01. Архангай	0	0	0	0.0	0.0	0.0	0
02. Баян-Өлгий	0	0	0	0.0	0.0	0.0	0
03. Баянхонгор	0	0	0	0.0	0.0	0.0	0
04. Булган	0	0	0	0.0	0.0	0.1	0
05. Говь-Алтай	0	0	0	0.0	0.0	0.0	0
06. Говьсүмбэр	0	0	0	0.0	0.0	0.0	0
07. Дархан-Уул	1	0	1	0.1	0.0	0.1	0
08. Дорноговь	0	0	0	0.0	0.0	0.0	0
09. Дорнод	0	0	0	0.0	0.0	0.0	0
10. Дундговь	0	0	0	0.0	0.0	0.0	0
11. Завхан	0	0	0	0.0	0.0	0.0	0
12. Орхон	0	0	0	0.0	0.0	0.0	0
13. Өвөрхангай	0	0	0	0.0	0.0	0.0	0
14. Өмнөговь	0	0	0	0.0	0.0	0.0	0
15. Сүхбаатар	0	0	0	0.0	0.0	0.0	0
16. Сэлэнгэ	1	4	2	0.1	0.4	0.3	0
17. Төв	0	0	0	0.0	0.0	0.0	0
18. Увс	0	0	0	0.0	0.0	0.0	0
19. Ховд	0	0	0	0.0	0.0	0.0	0
20. Хөвсгөл	0	0	0	0.0	0.0	0.0	0
21. Хэнтий	0	0	0	0.0	0.0	0.0	0
АЙМГИЙН ДҮН	2	4	4	0.0	0.0	0.0	0
22. Улаанбаатар	11	2	5	0.1	0.0	0.1	0
Улсын дүн	13	6	9	0.0	0.0	0.0	0

Зураг 13. Сүрьеэгийн өвчлөл, 10 000 хүн амд / 2012 оны эхний 11 сарын байдлаар /



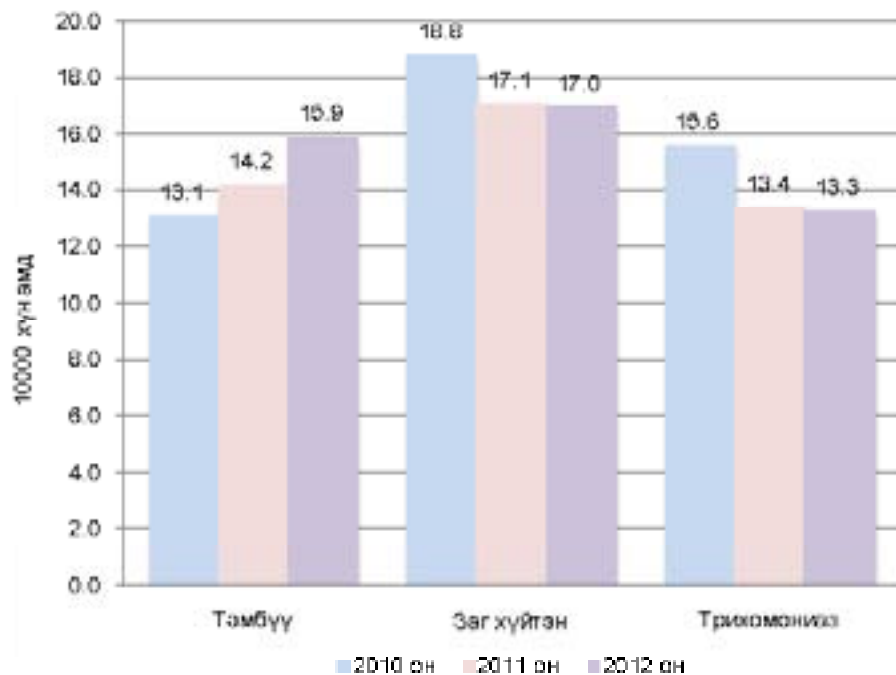
Гахай хавдар

Гахай хавдар өвчний 8299 тохиолдол бүртгэгдэж 10 000 хүн амд 29.8 байгаа нь өнгөрсөн оны мөн үетэй харьцуулахад 7408 тохиолдлоор буюу 10000 хүн ам тутамд 9.3 дахин нэмэгдсэн байна. Гахай хавдар өвчин нийт

Зонхилон тохиолдох бэлгийн замаар дамжих халдвар

Зонхилон тохиолдох бэлгийн замаар дамжих халдварын 12857 тохиолдол бүртгэгдсэн нь нийт халдварт өвчний 32.7 хувийг эзэлж байна. Нийт өвчлөлийн 36.7 хувийг заг хүйтэн, 34.3 хувийг тэмбүү, 28.8 хувийг трихомониаз, 0,2 хувийг ХДХВ-ДОХ өвчин тус тус эзэлж байна. Өнгөрсөн оны мөн үетэй харьцуулахад тэмбүү өвчин 466 тохиолдлоор нэмэгдсэн ба 10000 хүн амд ногдох өвчлөл Баянхонгор, Говьсүмбэр, Дархан-Уул, Дорноговь, Дорнод, Орхон аймгууд, болон Улаанбаатар хотод өндөр байна.

Зураг 14. Зонхилон тохиолдох бэлгийн замаар дамжих халдвар /2012 оны эхний 11 сарын байдлаар/



Халдварт өвчний шалтгаант нас баралт

2012 оны эхний 11 сарын байдлаар халдварт өвчний шалтгаант нас баралтын нийт 135 тохиолдол бүртгэгдсэн байна. Нас баралтын тохиолдлыг өвчний шалтгаанаар авч үзвэл: сүрьеэ- 108, вируст гепатит-13, менингококкт халдвар 2, ёлом -2, салхинцэцэг-2, төрөлхийн тэмбүү өвчний шалтгаанаар 8 хүн тус тус нас барсан байна.

Аймаг хот	A77 Хачигт рикеттсиоз/Tick-borne rickettsioses						A82 Галзуу/Rabies						
	Өвчлөл			10000 хүн амд			Өвчлөл			10000 хүн амд			Баралт
	2011 онд	2012 онд	5 жилийн дундаж	2011 онд	2012 онд	5 жилийн дундаж	2011 онд	2012 онд	5 жилийн дундаж	2011 онд	2012 онд	5 жилийн дундаж	
01. Архангай	20	4	12	2.2	0.4	1.6	0	0	0	0.0	0.0	0.0	0
02. Баян-Өлгий	0	1	0	0.0	0.1	0.0	0	0	0	0.0	0.0	0.0	0
03. Баянхонгор	8	1	2	0.9	0.1	0.3	0	0	0	0.0	0.0	0.0	0
04. Булган	3	1	1	0.5	0.2	0.3	0	0	0	0.0	0.0	0.0	0
05. Говь-Алтай	7	10	9	1.2	1.7	1.8	0	0	0	0.0	0.0	0.0	0
06. Говьсүмбэр	0	0	0	0.0	0.0	0.0	0	0	0	0.0	0.0	0.0	0
07. Дархан-Уул	0	0	0	0.0	0.0	0.0	0	0	0	0.0	0.0	0.0	0
08. Дорноговь	0	0	0	0.0	0.0	0.0	0	0	0	0.0	0.0	0.0	0
09. Дорнод	4	2	3	0.5	0.3	0.5	0	0	0	0.0	0.0	0.0	0
10. Дундговь	0	0	0	0.0	0.0	0.0	0	0	0	0.0	0.0	0.0	0
11. Завхан	0	0	0	0.0	0.0	0.0	0	0	0	0.0	0.0	0.0	0
12. Орхон	0	0	0	0.0	0.0	0.0	0	0	0	0.0	0.0	0.0	0
13. Өвөрхангай	1	0	0	0.1	0.0	0.0	0	0	0	0.1	0.0	0.0	0
14. Өмнөговь	0	1	0	0.0	0.2	0.1	0	0	0	0.0	0.0	0.0	0
15. Сүхбаатар	0	0	0	0.0	0.0	0.0	0	0	0	0.0	0.0	0.0	0
16. Сэлэнгэ	0	1	0	0.0	0.1	0.0	0	0	0	0.0	0.0	0.0	0
17. Төв	1	0	0	0.1	0.0	0.0	0	0	0	0.0	0.0	0.0	0
18. Увс	0	0	0	0.0	0.0	0.0	0	0	0	0.0	0.0	0.0	0
19. Ховд	5	1	2	0.6	0.1	0.2	0	0	0	0.0	0.0	0.0	0
20. Хөвсгөл	2	4	2	0.2	0.3	0.2	0	0	0	0.0	0.0	0.0	0
21. Хэнтий	1	0	0	0.1	0.0	0.1	0	0	0	0.0	0.0	0.0	0
АЙМГИЙН ДҮН	52	26	33	0.3	0.2	0.3	0	1	0	0.0	0.0	0.0	0
22. Улаанбаатар	4	2	17	0.0	0.0	0.2	0	0	0	0.0	0.0	0.0	0
УЛСЫН ДҮН	56	28	50	0.2	0.1	0.2	0	1	0	0.0	0.0	0.0	0

Аймаг хот	A23 Бруцеллёз / Brucellosis						A69 Спирохетээр сэдээгдсэн бусад халдвар/ Lyme diseases					
	Өвчлөл			10000 хүн амд			Өвчлөл			10000 хүн амд		
	2011 онд	2012 онд	5 жилийн дундаж	2011 онд	2012 онд	5 жилийн дундаж	2011 онд	2012 онд	5 жилийн дундаж	2011 онд	2012 онд	5 жилийн дундаж
	Үгс	Үгс	Үгс	Үгс	Үгс	Үгс	Үгс	Үгс	Үгс	Үгс	Үгс	Үгс
01. Архангай	16	8	22	1.7	0.9	3.0	0	0	0	0	0	0
02. Баян-Өлгий	0	0	0	0.0	0.0	0.0	0	0	0	0	0	0
03. Баянхонгор	31	18	10	3.6	2.1	1.5	0	0	0	0	0	0
04. Булган	3	4	8	0.5	0.6	1.7	0	0	0	0	0	0
05. Говь-Алтай	2	7	2	0.3	1.2	0.4	0	0	0	0	0	0
06. Говьсүмбэр	0	0	0	0.0	0.0	0.2	0	0	0	0	0	0
07. Дархан-Уул	8	6	13	0.9	0.7	1.9	0	0	0	0	0	0
08. Дорноговь	4	19	10	0.7	3.2	2.2	0	0	0	0	0	0
09. Дорнод	14	58	48	1.9	7.9	8.2	0	0	0	0	0	0
10. Дундговь	0	4	1	0.0	0.9	0.2	0	0	0	0	0	0
11. Завхан	21	10	7	2.7	1.3	1.2	0	0	0	0	0	0
12. Орхон	0	59	12	0.0	6.9	1.9	0	0	0	0	0	0
13. Өвөрхангай	0	1	9	0.0	0.1	0.9	0	2	0	0.0	0.2	0.0
14. Өмнөговь	0	0	1	0.0	0.0	0.3	0	0	0	0.0	0.0	0.0
15. Сүхбаатар	26	21	37	4.7	3.8	8.3	0	0	0	0.0	0.0	0.0
16. Сэлэнгэ	3	6	4	0.3	0.6	0.5	0	0	0	0.0	0.0	0.0
17. Төв	33	16	15	3.7	1.8	2.1	0	0	0	0.0	0.0	0.0
18. Увс	12	36	17	1.5	4.6	2.7	0	0	0	0.0	0.0	0.0
19. Ховд	0	2	0	0.0	0.2	0.1	0	0	0	0.0	0.0	0.0
20. Хөвсгөл	3	2	1	0.2	0.2	0.1	0	0	0	0.0	0.0	0.0
21. Хэнтий	93	94	62	13.0	13.1	10.7	0	0	0	0.0	0.0	0.0
Аймгийн дүн	269	371	281	1.7	2.3	2.2	0	2	1	0.0	0.0	0.0
22. Улаанбаатар	62	33	65	0.5	0.3	0.7	0	8	5	0.1	0.0	0.1
Улсын дүн	331	404	346	1.2	1.5	1.6	0	8	7	5	0.0	0.0

Эх, хүүхдийн эрүүл мэндийн үзүүлэлт 2012 оны эхний 11 сарын байдлаар

Аймаг хот	Төрсөн эх		Амьд төрсөн хүүхэд		Амьгүй төрсөн хүүхэд	
	2011 онд	2012 онд	2011 онд	2012 онд	2011 онд	2012 онд
	Үгс	Үгс	Үгс	Үгс	Үгс	Үгс
01. Архангай	1883	1858	1892	1870	8	7
02. Баян-Өлгий	2385	2384	2365	2366	50	41
03. Баянхонгор	1964	1959	1973	1964	12	12
04. Булган	887	872	887	881	9	2
05. Говь-Алтай	1235	1294	1240	1292	10	8
06. Говьсүмбэр	324	406	326	406	0	1
07. Дархан-Уул	2318	2405	2327	2426	12	8
08. Дорноговь	1224	1309	1230	1317	7	3
09. Дорнод	1842	1769	1847	1766	11	20
10. Дундговь	716	742	715	749	5	3
11. Завхан	1280	1335	1275	1337	17	12
12. Орхон	2309	2344	2325	2351	15	14
13. Өвөрхангай	2305	2399	2305	2406	21	13
14. Өмнөговь	1110	1205	1119	1213	2	3
15. Сүхбаатар	1181	1155	1188	1166	8	4
16. Сэлэнгэ	1738	1766	1741	1775	7	7
17. Төв	857	1037	857	1041	7	4
18. Увс	1822	1912	1824	1917	15	20
19. Ховд	2206	2150	2198	2150	25	22
20. Хөвсгөл	2908	2984	2912	2997	19	19
21. Хэнтий	1381	1371	1393	1375	6	11
Аймгийн дүн	33875	34656	33939	34765	266	234
22. Улаанбаатар	30792	33671	30971	33853	193	221
Улсын дүн	64667	68327	64910	68618	459	455

Эхийн эндэгдэл, 2012 оны эхний 11 сарын байдлаар

Аймаг хот	Нас барсан эх			Эхийн эндэгдэл /100000 амьд төрөлтөнд/			
	2011 онд		2012 онд	2011 онд		2012 онд	5 жилийн дундаж
	2011 онд	5 жилийн дундаж		2011 онд	5 жилийн дундаж		
01. Архангай	1	0	0	52.9	0.0	53.6	
02. Баян-Өлгий	2	3	3	84.6	126.8	128.6	
03. Баянхонгор	0	3	3	0.0	152.7	52.5	
04. Булган	0	0	0	0.0	0.0	0.0	
05. Говь-Алтай	1	0	0	80.6	0.0	79.5	
06. Говьсүмбэр	0	0	0	0.0	0.0	0.0	
07. Дархан-Уул	0	1	1	0.0	41.2	0.0	
08. Дорноговь	0	0	0	0.0	0.0	0.0	
09. Дорнод	0	1	0	0.0	56.6	0.0	
10. Дундговь	0	0	0	0.0	0.0	0.0	
11. Завхан	1	3	3	78.4	224.4	131.5	
12. Орхон	1	1	1	43.0	42.5	44.9	
13. Өвөрхангай	3	1	1	130.2	41.6	39.9	
14. Өмнөговь	0	0	0	0.0	0.0	88.4	
15. Сүхбаатар	1	1	1	84.2	85.8	91.0	
16. Сэлэнгэ	2	1	1	114.9	56.3	58.9	
17. Төв	0	1	1	0.0	96.1	112.5	
18. Увс	0	0	0	0.0	0.0	50.7	
19. Ховд	2	0	0	91.0	0.0	48.3	
20. Хөвсгөл	2	1	1	68.7	33.4	34.5	
21. Хэнтий	0	2	1	0.0	145.5	73.2	
Аймгийн дүн	16	19	18	47.1	54.7	52.8	
22. Улаанбаатар	13	13	15	42.0	38.4	51.5	
Улсын дүн	29	32	33	44.7	46.6	52.2	

3.Зоонозын халдварт өвчнүүд

Аймаг хот	A20 Тарваган тахал / Plague						A22 Боом өвчин/ Anthrax					
	Өвчлөл		10000 хүн амд			5 жилийн дундаж	Өвчлөл		10000 хүн амд			5 жилийн дундаж
	2011 онд	2012 онд	2011 онд	2012 онд	2011 онд		2012 онд	2011 онд	2012 онд			
01. Архангай	0	0	0.0	0.0	0	0	0	0	0.0	0.0	0.1	0
02. Баян-Өлгий	0	0	0.0	0.0	0	0	0	0	0.0	0.0	0.0	0
03. Баянхонгор	0	0	0.0	0.0	0	0	1	0	0.1	0.0	0.0	0
04. Булган	0	0	0.0	0.0	0	0	2	2	0.3	0.3	0.2	0
05. Говь-Алтай	0	0	0.0	0.0	0	0	3	0	0.5	0.0	0.1	0
06. Говьсүмбэр	0	0	0.0	0.0	0	0	0	0	0.0	0.0	0.0	0
07. Дархан-Уул	0	0	0.0	0.0	0	0	0	0	0.0	0.0	0.1	0
08. Дорноговь	0	0	0.0	0.0	0	0	0	0	0.0	0.0	0.0	0
09. Дорнод	0	0	0.0	0.0	0	0	0	0	0.0	0.0	0.2	0
10. Дундговь	0	0	0.0	0.0	0	0	0	0	0.0	0.0	0.0	0
11. Завхан	1	0	0.1	0.0	0	0	0	0	0.0	0.0	0.0	0
12. Орхон	0	0	0.0	0.0	0	0	0	0	0.0	0.0	0.0	0
13. Өвөрхангай	0	0	0.0	0.0	0	0	1	0	0.1	0.0	0.1	0
14. Өмнөговь	0	0	0.0	0.0	0	0	0	0	0.0	0.0	0.0	0
15. Сүхбаатар	0	0	0.0	0.0	0	0	0	0	0.0	0.0	0.0	0
16. Сэлэнгэ	0	0	0.0	0.0	0	0	0	0	0.0	0.0	0.7	0
17. Төв	0	0	0.0	0.0	0	0	3	0	0.3	0.0	0.1	0
18. Увс	0	0	0.0	0.0	0	0	1	0	0.1	0.0	0.0	0
19. Ховд	0	0	0.0	0.0	0	0	0	1	0.0	0.0	0.1	0
20. Хөвсгөл	0	0	0.0	0.0	0	0	0	1	0.0	0.0	0.1	0
21. Хэнтий	0	0	0.0	0.0	0	0	0	0	0.0	0.0	0.1	0
Аймгийн дүн	1	0	0.0	0.0	0	0	11	2	0.1	0.0	0.1	0
22. Улаанбаатар	0	0	0.0	0.0	0	0	18	0	0.2	0.0	0.1	0
Улсын дүн	1	0	0.0	0.0	0	0	29	2	0.1	0.0	0.1	0

Аймаг хот	АЦХАХ / SARS/					
	Өвчлөл			10000 хүн амд		
	2011 онд	2012 онд	5 жилийн дундаж	2011 онд	2012 онд	5 жилийн дундаж
01. Архангай	0	0	0	0.0	0.0	0.0
02. Баян-Өлгий	0	0	0	0.0	0.0	0.0
03. Баянхонгор	0	0	0	0.0	0.0	0.0
04. Булган	0	0	0	0.0	0.0	0.0
05. Говь-Алтай	0	0	0	0.0	0.0	0.0
06. Говьсүмбэр	0	0	0	0.0	0.0	0.0
07. Дархан-Уул	0	0	0	0.0	0.0	0.0
08. Дорноговь	0	0	0	0.0	0.0	0.0
09. Дорнод	0	0	0	0.0	0.0	0.0
10. Дундговь	0	0	0	0.0	0.0	0.0
11. Завхан	0	0	0	0.0	0.0	0.0
12. Орхон	0	0	0	0.0	0.0	0.0
13. Өвөрхангай	0	0	0	0.0	0.0	0.0
14. Өмнөговь	0	0	0	0.0	0.0	0.0
15. Сүхбаатар	0	0	0	0.0	0.0	0.0
16. Сэлэнгэ	0	0	0	0.0	0.0	0.0
17. Төв	0	0	0	0.0	0.0	0.0
18. Увс	0	0	0	0.0	0.0	0.0
19. Ховд	0	0	0	0.0	0.0	0.0
20. Хөвсгөл	0	0	0	0.0	0.0	0.0
21. Хэнтий	0	0	0	0.0	0.0	0.0
АЙМГИЙН ДҮН	0	0	0	0.0	0.0	0.0
22. Улаанбаатар	0	0	0	0.0	0.0	0.0
Улсын дүн	0	0	0	0.0	0.0	0.0

Төрсөн хүүхдийн мэдээ, 2012 оны эхний 11 сарын байдлаар

Аймаг хот	Амьд төрсөн хүүхэд				Нийт төрөлтөд	
	Бүгд	эрэгтэй	эмэгтэй	1 цагийн дотор хөхөө амласан хүүхдийн хувь	бага жинтэй хүүхдийн хувь	Амьгүй төрөлтийн түвшин
01. Архангай	1870	908	962	87.4	4.7	3.7
02. Баян-Өлгий	2366	1211	1155	99.2	3.2	17.0
03. Баянхонгор	1964	1007	957	99.9	3.8	6.1
04. Булган	881	456	425	98.0	2.6	2.3
05. Говь-Алтай	1292	688	604	96.7	3.8	6.2
06. Говьсүмбэр	406	226	180	93.8	1.2	2.5
07. Дархан-Уул	2426	1235	1191	94.9	2.7	3.3
08. Дорноговь	1317	671	646	99.3	3.7	2.3
09. Дорнод	1766	912	854	92.0	3.3	11.2
10. Дундговь	749	379	370	99.9	2.8	4.0
11. Завхан	1337	720	617	98.6	1.6	8.9
12. Орхон	2351	1217	1134	99.1	3.5	5.9
13. Өвөрхангай	2406	1184	1222	89.8	4.1	5.4
14. Өмнөговь	1213	597	616	94.8	5.6	2.5
15. Сүхбаатар	1166	585	581	91.4	3.9	3.4
16. Сэлэнгэ	1775	901	874	99.3	3.0	3.9
17. Төв	1041	531	510	98.2	4.2	3.8
18. Увс	1917	989	928	96.5	4.3	10.3
19. Ховд	2150	1110	1040	100.0	3.9	10.1
20. Хөвсгөл	2997	1506	1491	99.4	3.9	6.3
21. Хэнтий	1375	697	678	98.0	2.9	7.9
АЙМГИЙН ДҮН	34765	17730	17035	96.5	3.6	6.7
22. Улаанбаатар	33853	17290	16563	88.1	4.5	6.5
Улсын дүн	68618	35020	33598	92.4	4.0	6.6

ХҮҮХДИЙН ЭНДЭГДЭЛ, 2012 ОНЫ ЭХНИЙ 11 САРЫН БАЙДЛААР

Аймаг хот	Нялхсын эндэгдэл		Нялхсын эндэгдэл /1000 амьд төрөлтөд/		5 хүртэлх насны хүүхдийн эндэгдэл		5 хүртэлх насны хүүхдийн эндэгдэл /1000 амьд төрөлтөд/	
	2012		2011		2012		2011	
	2011	2012	2011	2012	2011	2012	2011	2012
01. Архангай	33	33	17.4	17.6	42	40	22.2	21.4
02. Баян-Өлгий	53	48	22.4	20.3	63	55	26.6	23.2
03. Баянхонгор	38	28	19.3	14.3	50	35	25.3	17.8
04. Булган	11	18	12.4	20.4	13	19	14.7	21.6
05. Говь-Алтай	30	23	24.2	17.8	32	26	25.8	20.1
06. Говьсүмбэр	2	4	6.1	9.9	2	4	6.1	9.9
07. Дархан-Уул	21	19	9.0	7.8	29	27	12.5	11.1
08. Дорноговь	14	22	11.4	16.7	22	25	17.9	19.0
09. Дорнод	36	26	19.5	14.7	46	30	24.9	17.0
10. Дундговь	10	8	14.0	10.7	12	9	16.8	12.0
11. Завхан	27	31	21.2	23.2	31	38	24.3	28.4
12. Орхон	32	35	13.8	14.9	38	40	16.3	17.0
13. Өвөрхангай	59	53	25.6	22.0	73	63	31.7	26.2
14. Өмнөговь	23	21	20.6	17.3	26	26	23.2	21.4
15. Сүхбаатар	23	26	19.4	22.3	31	30	26.1	25.7
16. Сэлэнгэ	9	11	5.2	6.2	16	18	9.2	10.1
17. Төв	22	14	25.7	13.4	25	24	29.2	23.1
18. Увс	46	29	25.2	15.1	54	38	29.6	19.8
19. Ховд	41	38	18.7	17.7	51	47	23.2	21.9
20. Хөвсгөл	87	76	29.9	25.4	93	86	31.9	28.7
21. Хэнтий	25	21	17.9	15.3	36	30	25.8	21.8
Аймгийн дүн	642	584	18.9	16.8	785	710	23.1	20.4
22. Улаанбаатар	413	445	13.3	13.1	500	549	16.1	16.2
Улсын дүн	1055	1029	16.3	15.0	1285	1259	19.8	18.3

Аймаг хот	B08 Халдварт эритем / Erythema Infectiosus				B26 Гахай хавдар / Mumps						
	Өвчлөл		10000 хүн амд		Өвчлөл		10000 хүн амд				
	2011 онд	2012 онд	2011 онд	2012 онд	2011 онд	2012 онд	2011 онд	2012 онд			
01. Архангай	0	0	0.0	0.0	4	23	8	0.4	2.5	1.1	0
02. Баян-Өлгий	0	0	0.0	0.0	1	6	1	0.1	0.6	0.2	0
03. Баянхонгор	0	0	0.0	0.0	84	60	36	9.9	7.0	5.3	0
04. Булган	0	0	0.0	0.0	1	25	17	0.2	4.0	3.5	0
05. Говь-Алтай	0	0	0.0	0.0	0	62	13	0.0	10.6	2.7	0
06. Говьсүмбэр	0	0	0.0	0.0	1	0	3	0.7	0.0	2.5	0
07. Дархан-Уул	0	0	0.0	0.0	1	9	37	0.1	1.0	5.1	0
08. Дорноговь	0	0	0.0	0.0	1	31	25	0.2	5.2	5.4	0
09. Дорнод	0	0	0.0	0.0	10	447	100	1.4	60.7	17.0	0
10. Дундговь	0	0	0.0	0.0	1	33	15	0.2	7.1	4.0	0
11. Завхан	0	0	0.0	0.0	1	24	6	0.1	3.1	0.9	0
12. Орхон	0	0	0.0	0.0	0	40	14	0.0	4.7	2.1	0
13. Өвөрхангай	0	0	0.0	0.0	0	228	47	0.0	19.4	5.0	0
14. Өмнөговь	0	1	0.0	0.1	370	3	81	72.5	0.6	20.7	0
15. Сүхбаатар	0	0	0.0	0.0	0	53	13	0.0	9.6	3.0	0
16. Сэлэнгэ	0	0	0.0	0.0	1	14	25	0.1	1.3	3.1	0
17. Төв	0	0	0.0	0.0	5	166	39	0.6	18.4	5.6	0
18. Увс	0	0	0.0	0.0	15	6	46	1.9	0.8	7.2	0
19. Ховд	0	0	0.0	0.0	0	177	35	0.0	20.0	5.0	0
20. Хөвсгөл	0	0	0.0	0.0	1	14	11	0.1	1.1	1.1	0
21. Хэнтий	0	0	0.0	0.0	10	40	17	1.4	5.6	3.0	0
Аймгийн дүн	0	1	0.0	0.0	507		590	3.1	9.0	4.5	0
22. Улаанбаатар	1	10	0.0	0.1	384		1828	3.3	59.4	21.0	0
Улсын дүн	1	11	0.0	0.0	891		2418	3.2	29.8	11.2	0

Аймаг хот	B05 Улаанбурхан/Measles						B06 Улаанууд/Rubella						
	Өвчлөл			10000 хүн амд			Өвчлөл			10000 хүн амд			
	2011 онд	2012 онд	5 жилийн дундаж	2011 онд	2012 онд	5 жилийн дундаж	2011 онд	2012 онд	5 жилийн дундаж	2011 онд	2012 онд	5 жилийн дундаж	
	0	0	0.0	0.0	0.0	0.0	0	4	1	0.0	0.4	0.1	
01. Архангай	0	0	0.0	0.0	0.0	0	4	1	0.0	0.4	0.1	0	
02. Баян-Өлгий	0	0	0.0	0.0	0.0	0	0	0	0.0	0.0	0.0	0	
03. Баянхонгор	0	1	0.0	0.0	0.1	0	0	0	0.0	0.0	0.0	0	
04. Булган	0	0	0.0	0.0	0.0	0	0	2	0.0	0.0	0.4	0	
05. Говь-Алтай	0	0	0.0	0.0	0.0	0	0	2	0.0	0.0	0.5	0	
06. Говьсүмбэр	0	0	0.0	0.0	0.0	0	0	0	0.0	0.0	0.0	0	
07. Дархан-Уул	0	0	0.0	0.0	0.0	0	0	0	0.0	0.0	0.0	0	
08. Дорноговь	0	0	0.0	0.0	0.0	0	1	4	0.0	0.2	0.8	0	
09. Дорнод	0	0	0.0	0.0	0.0	0	3	1	0.1	0.4	0.1	0	
10. Дундговь	0	0	0.0	0.0	0.0	0	0	0	0.0	0.0	0.1	0	
11. Завхан	0	0	0.0	0.0	0.0	0	3	5	0.0	0.4	0.7	0	
12. Орхон	0	0	0.0	0.0	0.0	0	0	0	0.0	0.0	0.0	0	
13. Өвөрхангай	0	0	0.0	0.0	0.0	0	0	0	0.0	0.0	0.0	0	
14. Өмнөговь	0	0	0.0	0.0	0.0	0	0	0	0.0	0.0	0.1	0	
15. Сүхбаатар	0	0	0.0	0.0	0.0	0	0	0	0.0	0.0	0.0	0	
16. Сэлэнгэ	0	0	0.0	0.0	0.0	0	0	0	0.0	0.0	0.0	0	
17. Төв	0	0	0.0	0.0	0.0	0	0	0	0.0	0.0	0.0	0	
18. Увс	0	0	0.0	0.0	0.0	0	0	2	0.0	0.0	0.3	0	
19. Ховд	0	0	0.0	0.0	0.1	0	0	11	0.0	0.0	1.5	0	
20. Хөвсгөл	0	0	0.0	0.0	0.0	0	0	2	0.0	0.0	0.2	0	
21. Хэнтий	0	0	0.0	0.0	0.0	0	0	0	0.0	0.0	0.0	0	
АЙМГИЙН ДҮН	0	1	0.0	0.0	0.0	0	1	31	0.0	0.1	0.2	0	
22.Улаанбаатар	0	0	0.0	0.0	0.1	0	15	202	52	0.1	1.8	0.6	0
Улсын дүн	0	7	0.0	0.0	0.0	0	16	213	83	0.1	0.8	0.4	0

Хүүхдийн эндэгдэл хүйсээр, 2012 оны эхний 11 сарын байдлаар

Аймаг хот	1 хүртэлх насны хүүхдийн эндэгдэл			5 хүртэлх насны хүүхдийн эндэгдэл		
	Бүгд	эрэгтэй	эмэгтэй	Бүгд	эрэгтэй	эмэгтэй
01. Архангай	33	19	14	40	24	16
02. Баян-Өлгий	48	22	26	55	26	29
03. Баянхонгор	28	14	14	35	16	19
04. Булган	18	10	8	19	10	9
05. Говь-Алтай	23	14	9	26	16	10
06. Говьсүмбэр	4	4	0	4	4	0
07. Дархан-Уул	19	10	9	27	16	11
08. Дорноговь	22	16	6	25	17	8
09. Дорнод	26	18	8	30	21	9
10. Дундговь	8	5	3	9	5	4
11. Завхан	31	20	11	38	23	15
12. Орхон	35	18	17	40	21	19
13. Өвөрхангай	53	29	24	63	33	30
14. Өмнөговь	21	12	9	26	14	12
15. Сүхбаатар	26	19	7	30	21	9
16. Сэлэнгэ	11	8	3	18	14	4
17. Төв	14	7	7	24	13	11
18. Увс	29	20	9	38	25	13
19. Ховд	38	23	15	47	29	18
20. Хөвсгөл	76	41	35	86	47	39
21. Хэнтий	21	14	7	30	18	12
АЙМГИЙН ДҮН	584	343	241	710	413	297
22. Улаанбаатар	445	233	212	549	289	260
Улсын дүн	1029	576	453	1259	702	557

Нас баралт, 2012 оны эхний 11 сарын байдлаар

Аймаг хот	Бүх нас баралт			Үүнээс: эмнэлэгт			Эмнэлэгт хоног болоогүй			
	2012 онд		2011 онд	2012 онд		2011 онд	2011 онд		2012 онд	5 жилийн дундаж
	2012 онд	5 жилийн дундаж		2012 онд	5 жилийн дундаж		2011 онд	5 жилийн дундаж		
01. Архангай	465	468	469	122	102	112	25	17	21	
02. Баян-Өлгий	433	380	441	98	97	94	23	28	25	
03. Баянхонгор	454	415	453	139	131	146	44	33	37	
04. Булган	265	299	284	65	69	68	14	14	12	
05. Говь-Алтай	279	270	302	101	88	106	16	13	19	
06. Говьсүмбэр	70	94	66	11	15	14	5	7	6	
07. Дархан-Уул	539	542	518	118	88	99	55	32	39	
08. Дорноговь	342	318	304	65	62	70	18	23	25	
09. Дорнод	451	466	447	122	135	125	30	27	31	
10. Дундговь	220	211	229	35	39	42	13	14	13	
11. Завхан	403	409	398	88	103	97	20	24	20	
12. Орхон	511	493	491	87	102	84	27	35	30	
13. Өвөрхангай	629	618	614	167	167	173	51	50	50	
14. Өмнөговь	294	259	272	89	58	73	21	24	19	
15. Сүхбаатар	347	298	305	79	70	62	27	15	16	
16. Сэлэнгэ	446	504	480	54	58	63	11	15	13	
17. Төв	396	397	386	68	58	63	27	27	22	
18. Увс	423	435	441	87	82	95	27	23	22	
19. Ховд	362	364	360	97	91	95	18	13	12	
20. Хөвсгөл	817	776	774	183	179	177	60	40	46	
21. Хэнтий	363	363	355	82	82	82	30	28	26	
Аймгийн дүн	8509	8379	8392	1957	1876	1942	562	502	503	
22. Улаанбаатар	7215	7144	6545	1899	1948	1821	439	475	425	
Улсын дүн	15724	15523	14937	3856	3824	3762	1001	977	928	

Аймаг хот	А48 Хийт үхжил/Gas gangrene						B01 Салхинцэцэг/Varicella						
	Өвчлөл			10000 хүн амд			Өвчлөл			10000 хүн амд			
	2011 онд	2012 онд	5 жилийн дундаж	2011 онд	2012 онд	5 жилийн дундаж	2011 онд	2012 онд	5 жилийн дундаж	2011 онд	2012 онд	5 жилийн дундаж	
01. Архангай	0	0	0	0.0	0.0	0	30	44	23	3.3	4.8	3.1	0
02. Баян-Өлгий	0	0	0	0.0	0.0	0	0	0	0	0.0	0.0	0.0	0
03. Баянхонгор	0	0	0	0.0	0.0	0	50	127	53	5.9	14.9	7.7	1
04. Булган	0	0	0	0.0	0.0	0	32	69	45	5.1	11.0	9.1	0
05. Говь-Алтай	0	0	0	0.0	0.0	0	8	23	9	1.4	3.9	1.9	0
06. Говьсүмбэр	0	0	0	0.0	0.0	0	15	2	13	10.9	1.5	12.4	0
07. Дархан-Уул	0	0	0	0.0	0.0	0	42	27	30	4.6	2.9	4.2	0
08. Дорноговь	0	0	0	0.0	0.0	0	92	51	66	15.5	8.6	14.3	0
09. Дорнод	0	0	0	0.0	0.0	0	132	160	137	17.9	21.7	23.3	0
10. Дундговь	0	0	0	0.0	0.0	0	83	18	29	17.9	3.9	7.5	0
11. Завхан	0	0	0	0.0	0.0	0	24	14	19	3.1	1.8	2.9	0
12. Орхон	0	0	0	0.0	0.0	0	20	44	20	2.3	5.1	3.0	0
13. Өвөрхангай	0	0	0	0.0	0.0	0	209	50	116	17.8	4.3	12.4	1
14. Өмнөговь	0	0	0	0.0	0.0	0	110	53	42	21.6	10.4	10.8	0
15. Сүхбаатар	0	0	0	0.0	0.0	0	10	21	22	1.8	3.8	4.9	0
16. Сэлэнгэ	0	0	0	0.0	0.0	0	17	7	21	1.6	0.7	2.6	0
17. Төв	0	0	0	0.0	0.0	0	74	105	51	8.2	11.6	7.2	0
18. Увс	0	0	0	0.0	0.0	0	46	54	67	5.9	6.9	10.5	0
19. Ховд	0	0	0	0.0	0.0	0	38	44	57	4.3	5.0	8.0	0
20. Хөвсгөл	0	0	0	0.0	0.0	0	47	69	59	3.8	5.5	6.0	0
21. Хэнтий	0	0	0	0.0	0.0	0	106	44	54	14.8	6.1	9.4	0
Аймгийн дүн	0	0	0	0.0	0.0	0	1185	1026	933	7.3	6.3	7.2	2
22. Улаанбаатар	0	0	0	0.0	0.0	0	1630	1431	1037	14.2	12.4	11.9	0
Улсын дүн	0	0	0	0.0	0.0	0	2815	2457	1970	10.1	8.8	9.1	2

Аймаг хот	А39 Менингококкт халдвар/Meningococcal infection										А46 Ёлом/ Erysipelas									
	Өвчлөл					10000 хүн амд					Өвчлөл					10000 хүн амд				
	2011 онд	2012 онд	5 жилийн дундаж	2011 онд	2012 онд	5 жилийн дундаж	2011 онд	2012 онд	5 жилийн дундаж	2011 онд	2012 онд	5 жилийн дундаж	2011 онд	2012 онд	5 жилийн дундаж	2011 онд	2012 онд	5 жилийн дундаж		
	0	3	1	0.0	0.3	0.1	0	0	0	3	9	4	0.3	1.0	0.6	0	0	0	0	
01. Архангай	0	3	1	0.0	0.3	0.1	0	0	3	9	4	0.3	1.0	0.6	0	0	0	0	0	
02. Баян-Өлгий	0	0	0	0.0	0.0	0.0	0	0	0	0	0	0.0	0.0	0.0	0	0	0	0	0	
03. Баянхонгор	0	0	1	0.0	0.0	0.1	0	11	5	8	1.3	0.6	1.2	0	0	0	0	0	0	
04. Булган	0	0	0	0.0	0.0	0.1	0	2	1	3	0.3	0.2	0.6	0	0	0	0	0	0	
05. Говь-Алтай	0	1	0	0.0	0.2	0.1	0	4	0	1	0.7	0.0	0.2	0	0	0	0	0	0	
06. Говьсүмбэр	0	0	0	0.0	0.0	0.2	0	0	0	0	0	0.0	0.4	0	0	0	0	0	0	
07. Дархан-Уул	0	2	2	0.0	0.2	0.3	1	3	3	3	3	0.3	0.3	0.4	0	0	0	0	0	
08. Дорноговь	1	2	1	0.2	0.3	0.3	0	2	3	0.0	0.3	0.6	0.6	0	0	0	0	0	0	
09. Дорнод	2	1	2	0.3	0.1	0.3	0	7	4	6	1.0	0.5	1.0	0	0	0	0	0	0	
10. Дундговь	1	0	0	0.2	0.0	0.1	0	0	3	1	0.0	0.6	0.2	0	0	0	0	0	0	
11. Завхан	0	0	0	0.0	0.0	0.0	0	1	0	0	0	0.0	0.1	0	0	0	0	0	0	
12. Орхон	0	0	0	0.0	0.0	0.1	0	0	2	1	0.0	0.2	0.2	0	0	0	0	0	0	
13. Өвөрхангай	1	0	3	0.1	0.0	0.3	0	4	7	3	0.3	0.6	0.3	0	0	0	0	0	0	
14. Өмнөговь	2	2	2	0.4	0.4	0.4	0	0	1	0	0.0	0.2	0.1	0	0	0	0	0	0	
15. Сүхбаатар	0	1	1	0.0	0.2	0.2	0	2	0	0	0.4	0.0	0.1	0	0	0	0	0	0	
16. Сэлэнгэ	0	0	0	0.0	0.0	0.0	0	0	3	1	0.0	0.3	0.1	0	0	0	0	0	0	
17. Төв	1	2	1	0.1	0.2	0.1	0	0	0	1	0.0	0.0	0.1	0	0	0	0	0	0	
18. Увс	2	0	1	0.3	0.0	0.2	0	0	1	0	0.0	0.1	0.0	0	0	0	0	0	0	
19. Ховд	0	0	0	0.0	0.0	0.0	0	0	1	1	0.0	0.1	0.1	0	0	0	0	0	0	
20. Хөвсгөл	0	0	1	0.0	0.0	0.1	0	1	2	1	0.1	0.2	0.1	0	0	0	0	0	0	
21. Хэнтий	0	0	0	0.0	0.0	0.1	0	5	6	3	0.7	0.8	0.5	0	0	0	0	0	0	
Аймгийн дүн	10	14	18	0.1	0.1	0.1	1	43	50	41	0.3	0.3	0.3	0	0	0	0	0	0	
22. Улаанбаатар	9	14	16	0.1	0.1	0.2	1	111	135	119	1.0	1.2	1.4	2	2	2	2	2	2	
Улсын дүн	19	28	35	0.1	0.1	0.2	2	154	185	159	0.6	0.7	0.7	2	2	2	2	2	2	

Амбулатори, стационарын тусламж, үйлчилгээний зарим үзүүлэлтүүд 2012 оны эхний 11 сарын байдлаар

Аймаг хот	Бүгд үзлэг \11 сар\	Үүнээс										Эмчлэгдсэн хүний тоо			Стационарын ор хоног			Бүртгэгдсэн бүх өвчлөл		
		Урьдчилан сэргийлэх үзлэг		Өвчний учир	Идэвхтэй хяналт	Гэрлийн дуудлагаар		Эмчлэгдсэн хүний тоо	Дундаж ор хоног	2011 онд	2012 онд	5 жилийн дундаж	2011 онд	2012 онд	5 жилийн дундаж	2011 онд	2012 онд	5 жилийн дундаж		
		Урьдчилан сэргийлэх үзлэг	Урьдчилан сэргийлэх үзлэг			Гэрлийн дуудлагаар	Гэрлийн дуудлагаар													
01. Архангай	26751	11880	9526	1544	2906	895	19761	149570	7.6	38660	41224	35192	38660	41224	35192	38660	41224	35192		
02. Баян-Өлгий	35357	9465	16977	2996	2747	3172	21469	171918	8.0	13368	14763	11928	13368	14763	11928	13368	14763	11928		
03. Баянхонгор	27857	13941	5478	2501	5255	682	17732	133814	7.5	50182	41315	40137	50182	41315	40137	50182	41315	40137		
04. Булган	15005	4921	7798	1152	573	561	12051	95856	8.0	9046	12237	12157	9046	12237	12157	9046	12237	12157		
05. Говь-Алтай	24136	5970	12664	1240	3397	865	13236	99763	7.5	23850	22325	21018	23850	22325	21018	23850	22325	21018		
06. Говьсүмбэр	8157	2486	3914	1288	440	29	4068	30891	7.6	10746	7550	8866	10746	7550	8866	10746	7550	8866		
07. Дархан-Уул	56473	20466	21021	4367	10214	405	21472	173161	8.1	42910	42945	41657	42910	42945	41657	42910	42945	41657		
08. Дорноговь	29564	9852	11509	3800	3672	731	12128	90920	7.5	20704	22003	18562	20704	22003	18562	20704	22003	18562		
09. Дорнод	27649	8940	9492	3737	4063	1417	16043	131026	8.2	31036	32331	30026	31036	32331	30026	31036	32331	30026		
10. Дундговь	13774	4758	6024	2154	462	376	10082	80929	8.0	9069	8084	7242	9069	8084	7242	9069	8084	7242		
11. Завхан	24573	9548	10488	1330	2122	1085	15637	133286	8.5	11005	23295	13035	11005	23295	13035	11005	23295	13035		
12. Орхон	51946	17504	20110	6424	7595	313	17464	140740	8.1	20872	17567	19261	20872	17567	19261	20872	17567	19261		
13. Өвөрхангай	39708	12688	18219	4634	3183	984	20237	156169	7.7	47320	43775	46054	47320	43775	46054	47320	43775	46054		
14. Өмнөговь	21505	8838	8062	3389	956	260	9610	66774	6.9	31274	33134	26106	31274	33134	26106	31274	33134	26106		
15. Сүхбаатар	22652	10667	8164	2443	856	522	11619	95411	8.2	12109	13414	14252	12109	13414	14252	12109	13414	14252		
16. Сэлэнгэ	27547	10145	10872	3971	2239	320	20388	162977	8.0	29318	25501	25024	29318	25501	25024	29318	25501	25024		
17. Төв	21827	8691	10065	1380	921	770	14103	114873	8.1	53687	42204	43167	53687	42204	43167	53687	42204	43167		
18. Увс	25998	9875	10993	2450	1860	820	17637	124352	7.1	25237	26596	24921	25237	26596	24921	25237	26596	24921		
19. Ховд	36210	9715	10669	4884	10068	874	19099	144654	7.6	30601	27300	19345	30601	27300	19345	30601	27300	19345		
20. Хөвсгөл	49362	19207	18358	4751	5355	1691	24503	168792	6.9	22471	40964	34262	22471	40964	34262	22471	40964	34262		
21. Хэнтий	28572	9268	13530	2912	2049	813	15038	116005	7.7	25952	23041	21356	25952	23041	21356	25952	23041	21356		
Аймгийн дүн	614623	218825	243933	63347	70933	17585	333377	2581981	7.7	559417	561568	513569	559417	561568	513569	559417	561568	513569		
22. Улаанбаатар	786701	287326	307964	63803	123450	4158	319412	2529038	7.9	363106	462466	359931	363106	462466	359931	363106	462466	359931		
Улсын дүн	1401324	506151	551897	127150	194383	21743	652789	5110919	7.8	922523	1024034	873500	922523	1024034	873500	922523	1024034	873500		

Халдварт өвчин 2012 оны эхний 11 сарын байдлаар

Аймаг хот	Бүртгэгдсэн бүх халдварт өвчлөл						
	Өвчлөл			10000 хүн амд			
	2011 онд	2012 онд	5 жилийн дундаж	2011 онд	2012 онд	5 жилийн дундаж	Үрэгдсэн өвчлөл
01. Архангай	887	679	634	96.8	74.1	85.5	0
02. Баян-Өлгий	434	271	636	43.0	26.9	78.2	0
03. Баянхонгор	1679	1098	1504	197.2	129.0	221.0	3
04. Булган	961	755	899	153.4	120.5	182.1	2
05. Говь-Алтай	603	383	621	103.3	65.6	129.9	1
06. Говьсүмбэр	272	165	209	197.5	119.8	199.8	0
07. Дархан-Уул	1143	968	1074	124.6	105.5	149.8	4
08. Дорноговь	1105	913	1030	185.6	153.3	223.9	2
09. Дорнод	2013	2020	1953	273.4	274.4	331.8	5
10. Дундговь	541	416	338	116.8	89.8	88.0	0
11. Завхан	810	599	668	105.4	77.9	104.4	2
12. Орхон	901	749	799	105.1	87.4	120.8	7
13. Өвөрхангай	1204	890	1030	102.5	75.8	110.0	2
14. Өмнөговь	930	495	486	182.3	97.0	124.6	0
15. Сүхбаатар	579	589	748	105.2	107.1	169.3	0
16. Сэлэнгэ	994	867	1012	93.3	81.4	122.7	7
17. Төв	865	753	662	95.9	83.5	94.3	3
18. Увс	1110	570	719	141.9	72.9	112.5	2
19. Ховд	731	878	737	82.7	99.3	103.6	1
20. Хөвсгөл	1508	1104	1687	121.0	88.6	170.1	0
21. Хэнтий	1144	928	1076	159.4	129.3	187.6	0
АЙМГИЙН ДҮН	20414	16090	18523	125.3	98.8	142.8	41
22. Улаанбаатар	18014	23211	19265	156.4	201.6	221.7	94
Улсын дүн	38428	39301	37788	138.2	141.3	174.4	135

Аймаг хот	А37 Хөхүүл ханиад/ Whooping cough							А38 Улаан эсэргэнэ/ Scarlet fever						
	Өвчлөл			10000 хүн амд				Өвчлөл			10000 хүн амд			
	2011 онд	2012 онд	5 жилийн дундаж	2011 онд	2012 онд	5 жилийн дундаж	Үрэгдсэн өвчлөл	2011 онд	2012 онд	5 жилийн дундаж	2011 онд	2012 онд	5 жилийн дундаж	Үрэгдсэн өвчлөл
01. Архангай	0	0	0	0.0	0.0	0.0	0	4	2	1	0.4	0.2	0	
02. Баян-Өлгий	0	0	0	0.0	0.0	0.0	0	0	0	0	0.0	0.0	0	
03. Баянхонгор	0	0	0	0.0	0.0	0.0	0	0	0	0	0.0	0.0	0	
04. Булган	0	0	0	0.0	0.0	0.0	0	1	0	1	0.2	0.0	0.3	
05. Говь-Алтай	0	0	0	0.0	0.0	0.0	0	0	0	0	0.0	0.0	0	
06. Говьсүмбэр	0	0	0	0.0	0.0	0.0	0	0	0	0	0.0	0.0	0	
07. Дархан-Уул	0	0	0	0.0	0.0	0.0	0	0	0	0	0.0	0.0	0	
08. Дорноговь	0	0	0	0.0	0.0	0.0	0	0	0	0	0.0	0.0	0	
09. Дорнод	0	0	0	0.0	0.0	0.0	0	0	0	0	0.0	0.0	0	
10. Дундговь	0	0	0	0.0	0.0	0.0	0	1	0	0	0.2	0.0	0.1	
11. Завхан	0	0	0	0.0	0.0	0.0	0	0	0	0	0.0	0.0	0	
12. Орхон	0	0	0	0.0	0.0	0.0	0	0	0	0	0.0	0.0	0	
13. Өвөрхангай	0	0	0	0.0	0.0	0.0	0	0	0	0	0.0	0.0	0	
14. Өмнөговь	0	0	0	0.0	0.0	0.0	0	2	0	0	0.4	0.0	0.1	
15. Сүхбаатар	0	0	0	0.0	0.0	0.0	0	0	0	0	0.0	0.0	0	
16. Сэлэнгэ	0	0	0	0.0	0.0	0.0	0	0	0	0	0.0	0.0	0	
17. Төв	0	0	0	0.0	0.0	0.0	0	1	1	0	0.1	0.1	0	
18. Увс	0	0	0	0.0	0.0	0.0	0	0	0	0	0.0	0.0	0	
19. Ховд	0	0	0	0.0	0.0	0.0	0	0	0	0	0.0	0.0	0	
20. Хөвсгөл	0	0	0	0.0	0.0	0.0	0	0	0	0	0.0	0.0	0	
21. Хэнтий	0	0	0	0.0	0.0	0.0	0	0	0	0	0.0	0.0	0	
АЙМГИЙН ДҮН	0	0	0	0.0	0.0	0.0	0	9	3	4	0.1	0.0	0	
22. Улаанбаатар	0	0	0	0.0	0.0	0.0	0	45	70	32	0.4	0.6	0.4	
Улсын дүн	0	0	0	0.0	0.0	0.0	0	54	73	37	0.2	0.3	0.2	

2.Амьсгалын замын халдварт өвчин

Аймаг хот	А15-А19 Сүрьеэ/Tuberculosis						А36 Сахуу / Diphtheria					
	Өвчлөл			10000 хүн амд			Өвчлөл			10000 хүн амд		
	2011 онд	2012 онд	5 жилийн дундаж	2011 онд	2012 онд	5 жилийн дундаж	2011 онд	2012 онд	5 жилийн дундаж	2011 онд	2012 онд	5 жилийн дундаж
01. Архангай	57	73	62	6.2	8.0	8.4	0	0	0	0.0	0.0	0.0
02. Баян-Өлгий	37	33	41	3.7	3.3	5.1	0	0	0	0.0	0.0	0.0
03. Баянхонгор	34	38	35	4.0	4.5	5.1	2	0	0	0.0	0.0	0.0
04. Булган	39	56	49	6.2	8.9	9.8	1	0	0	0.0	0.0	0.0
05. Говь-Алтай	17	17	22	2.9	2.9	4.6	0	0	0	0.0	0.0	0.0
06. Говьсүмбэр	15	24	21	10.9	17.4	19.7	0	0	0	0.0	0.0	0.0
07. Дархан-Уул	204	240	230	22.2	26.2	32.1	2	0	0	0.0	0.0	0.0
08. Дорноговь	96	64	76	16.1	10.7	16.5	0	0	0	0.0	0.0	0.0
09. Дорнод	136	132	155	18.5	17.9	26.3	5	0	0	0.0	0.0	0.0
10. Дундговь	21	18	22	4.5	3.9	5.7	0	0	0	0.0	0.0	0.0
11. Завхан	44	51	35	5.7	6.6	5.4	1	0	0	0.0	0.0	0.0
12. Орхон	87	86	93	10.1	10.0	14.0	6	0	0	0.0	0.0	0.0
13. Өвөрхангай	70	68	69	6.0	5.8	7.3	0	0	0	0.0	0.0	0.0
14. Өмнөговь	19	24	27	3.7	4.7	6.9	0	0	0	0.0	0.0	0.0
15. Сүхбаатар	93	76	90	16.9	13.8	20.3	0	0	0	0.0	0.0	0.0
16. Сэлэнгэ	233	195	233	21.9	18.3	28.2	6	0	0	0.0	0.0	0.0
17. Төв	79	91	92	8.8	10.1	13.0	2	0	0	0.0	0.0	0.0
18. Увс	55	50	51	7.0	6.4	8.0	2	0	0	0.0	0.0	0.0
19. Ховд	42	37	45	4.8	4.2	6.3	1	0	0	0.0	0.0	0.0
20. Хөвсгөл	99	97	102	7.9	7.8	10.3	0	0	0	0.0	0.0	0.0
21. Хэнтий	142	126	136	19.8	17.6	23.7	0	0	0	0.0	0.0	0.0
АЙМГИЙН ДҮН	1619	1596		9.9	9.8	13.0	28	0	0	0.0	0.0	0.0
22.Улаанбаатар	2144	2099		18.6	18.2	25.1	80	0	0	0.0	0.0	0.0
Улсын дүн	3763	3695		13.5	13.3	17.8		0	0	0.0	0.0	0.0

Бүртгэгдсэн бүх халдварт өвчлөл, 2012 оны эхний 11 сарын байдлаар

Халдварт өвчин /ӨОУА 10 нэршлээр	Өвчлөл /бодит тоогоор /						10000 хүн амд					
	2011 онд			2012 онд			2011 онд			2012 онд		
	2011 онд	2012 онд	5 жилийн дундаж	2011 онд	2012 онд	5 жилийн дундаж	2011 онд	2012 онд	5 жилийн дундаж	2011 онд	2012 онд	5 жилийн дундаж
1 Холер (A00)	0	0	0	0	0	0	0	0	0	0.0	0.0	0.0
2 Балнад(A01)	2	0	0	2	0	3	0	3	0	0.0	0.0	0.0
3 Сальмонеллэз (A02)	92	108	130	92	108	130	0	130	0.3	0.4	0.6	0.6
4 Цусан суулга (A03)	2038	1959	2503	2038	1959	2503	0	2503	7.3	7.0	11.6	11.6
5 Бактерийн гаралтай хоолны хордлого	273	710	487	273	710	487	0	487	1.0	2.6	2.2	2.2
6 Суулгалт халдвар (A09)	74	72	61	74	72	61	0	61	0.3	0.3	0.3	0.3
7 Сүрьеэ (A15-A19)	3763	3695	3863	3763	3695	3863	0	3863	13.5	13.3	17.8	17.8
8 Тарваган тахал (A20)	1	0	1	1	0	1	0	1	0.0	0.0	0.0	0.0
9 Хүний боом өвчин (A22)	29	2	18	29	2	18	0	18	0.1	0.0	0.1	0.1
10 Бруцеллэз (A23)	331	404	346	331	404	346	0	346	1.2	1.5	1.6	1.6
11 Татран (A35)	0	0	1	0	0	1	0	1	0.0	0.0	0.0	0.0
12 Сахуу (A 36)	0	0	0	0	0	0	0	0	0.0	0.0	0.0	0.0
13 Хөхүүл ханиад (A37)	0	0	0	0	0	0	0	0	0.0	0.0	0.0	0.0
14 Улаан эсэргэнэ (A38)	54	73	37	54	73	37	0	37	0.2	0.3	0.2	0.2
15 Менингококк халдвар (A39)	19	28	35	19	28	35	0	35	0.1	0.1	0.2	0.2
16 Елом (A46)	154	185	159	154	185	159	0	159	0.6	0.7	0.7	0.7
17 Хийт үхжил (A48)	0	0	0	0	0	0	0	0	0.0	0.0	0.0	0.0
18 Тэмбүү (A50-A53)	3947	4413	4107	3947	4413	4107	0	4107	14.2	15.9	19.0	19.0
19 Гонококк халдвар (A54)	4749	4720	5147	4749	4720	5147	0	5147	17.1	17.0	23.8	23.8
20 Трихомониаз (A59)	3729	3706	4476	3729	3706	4476	0	4476	13.4	13.3	20.7	20.7
21 Хачигт боррелиоз (A69)	8	7	5	8	7	5	0	5	0.0	0.0	0.0	0.0

	Халдварт өвчин /ӨУУА 10 нэршлээр	Өвчлөл /бодит тоогоор/				10000 хүн амд			
		2011 онд		2012 онд		2011 онд		2012 онд	
		2011 онд	5 жилийн дундаж	2012 онд	5 жилийн дундаж	2011 онд	5 жилийн дундаж	2012 онд	5 жилийн дундаж
22	Хачигт рикеттсиоз (A77)	56	28	50	0.2	0.1	0.2	0	
23	Цочмог полиомиелит (A80)	0	0	0	0.0	0.0	0.0	0	
24	Галзуу (A82)	1	0	0	0.0	0.0	0.0	0	
25	Хачигт энцефалит (A84)	13	6	9	0.0	0.0	0.0	0	
26	Салхин цэцэг (B01)	2815	2457	1970	10.1	8.8	9.1	2	
27	Улаанбурхан (B05)	0	0	7	0.0	0.0	0.0	0	
28	Улаанууд (B06)	16	213	83	0.1	0.8	0.4	0	
29	Халдварт эритем (B08.3)	1	11	3	0.0	0.0	0.0	0	
30	Энтеро вирус халдвар (B08.4)	987	392	1485	3.5	1.4	6.9	0	
31	Вирус хепатит (B15-B19)	12612	6384	8250	45.4	23.0	38.1	13	
	Вирус хепатит (A)	11635	5495	7313	41.8	19.8	33.8	0	
	Вирус хепатит (B)	690	583	696	2.5	2.1	3.2	0	
	Вирус хепатит (C)	138	155	136	0.5	0.6	0.6	0	
32	ХДХВ/ДОХ (B20-B24)	16	18	16	0.1	0.1	0.1	0	
33	Гахай хавдар (B26)	891	8299	2418	3.2	29.8	11.2	0	
34	Мөөгөнцөртөх (B35-B49)	1738	1402	2093	6.3	5.0	9.7	0	
35	Нярайн үжил (P36)	19	9	25	0.1	0.0	0.1	0	
36	АЦХАХ/SARS	0	0	0	0.0	0.0	0.0	0	
37	Бүгд	38428	39301	37788	138.2	141.3	174.4	135	

Аймаг хот	B15-19 Вирус хепатит/Viral hepatitis										B15 Вирус хепатит A / Acute hepatitis A							
	Өвчлөл					10000 хүн амд					Өвчлөл				10000 хүн амд			
	2011 онд	2012 онд	5 жилийн дундаж	2011 онд	2012 онд	5 жилийн дундаж	2011 онд	2012 онд	5 жилийн дундаж	2011 онд	2012 онд	5 жилийн дундаж	2011 онд	2012 онд	5 жилийн дундаж	2011 онд	2012 онд	5 жилийн дундаж
01. Архангай	490	264	270	53.5	28.8	36.4	0	470	249	254	51.3	27.2	34.3	0				
02. Баян-Өлгий	205	58	210	20.3	5.8	25.9	0	205	58	210	20.3	5.8	25.9	0				
03. Баянхонгор	649	117	321	76.2	13.7	47.2	0	618	94	299	72.6	11.0	44.0	0				
04. Булган	419	206	224	66.9	32.9	45.4	1	412	199	217	65.8	31.8	44.1	0				
05. Говь-Алтай	281	106	262	48.2	18.2	54.8	1	280	95	259	48.0	16.3	54.1	0				
06. Говьсүмбэр	92	14	47	66.8	10.2	44.7	0	86	10	41	62.4	7.3	38.7	0				
07. Дархан-Уул	396	252	287	43.2	27.5	40.0	1	358	218	247	39.0	23.8	34.4	0				
08. Дорноговь	280	102	201	47.0	17.1	43.8	1	259	82	179	43.5	13.8	39.0	0				
09. Дорнод	852	193	361	115.7	26.2	61.3	0	815	161	335	110.7	21.9	57.0	0				
10. Дундговь	268	172	126	57.9	37.1	32.7	0	251	156	116	54.2	33.7	30.1	0				
11. Завхан	296	217	245	38.5	28.2	38.2	1	290	216	242	37.7	28.1	37.9	0				
12. Орхон	500	212	293	58.3	24.7	44.2	0	462	175	253	53.9	20.4	38.3	0				
13. Өвөрхангай	645	319	332	54.9	27.2	35.4	0	613	300	306	52.2	25.6	32.6	0				
14. Өмнөговь	181	272	172	35.5	53.3	44.2	0	155	253	159	30.4	49.6	40.7	0				
15. Сүхбаатар	119	108	184	21.6	19.6	41.7	0	118	99	181	21.4	18.0	40.9	0				
16. Сэлэнгэ	330	309	244	31.0	29.0	29.6	1	308	287	226	28.9	26.9	27.4	0				
17. Төв	402	132	206	44.6	14.6	29.4	1	401	127	202	44.4	14.1	28.7	0				
18. Увс	773	203	309	98.8	26.0	48.4	0	750	173	287	95.9	22.1	45.0	0				
19. Ховд	407	170	264	46.0	19.2	37.1	0	403	163	261	45.6	18.4	36.6	0				
20. Хөвсгөл	673	226	493	54.0	18.1	49.7	0	640	201	468	51.4	16.1	47.2	0				
21. Хэнтий	295	218	277	41.1	30.4	48.2	0	294	213	273	41.0	29.7	47.7	0				
АЙМГИЙН ДҮН	8553	3870	5329	52.5	23.8	41.1	7	8188	3529		50.3	21.7	38.7	0				
22. Улаанбаатар	4059	2514	2920	35.3	21.8	33.6	6	3447	1966		29.9	17.1	26.4	0				
Улсын дүн	12612	6384	8250	45.4	23.0	38.1	13	11635	5495		41.8	19.8	33.8	0				

Аймаг хот	А80 Цочмог полиомиелит /Acute poliomyelitis						B08.4 Гар, хөл, амны өвчин / Hand, foot and mouth disease									
	Өвчлөл			10000 хүн амд			Өвчлөл			10000 хүн амд						
	2011 онд	2012 онд	5 жилийн дундаж	2011 онд	2012 онд	5 жилийн дундаж	2011 онд	2012 онд	5 жилийн дундаж	2011 онд	2012 онд	5 жилийн дундаж				
01. Архангай	0	0	0	0.0	0.0	0.0	0	0	0	13	1	15	1.4	0.1	2.0	0
02. Баян-Өлгий	0	0	0	0.0	0.0	0.0	0	0	0	0	0	0	0.0	0.0	0.0	0
03. Баянхонгор	0	0	0	0.0	0.0	0.0	0	0	0	17	1	20	2.0	0.1	3.0	0
04. Булган	0	0	0	0.0	0.0	0.0	0	0	0	5	0	11	0.8	0.0	2.2	0
05. Говь-Алтай	0	0	0	0.0	0.0	0.0	0	0	0	32	3	9	5.5	0.5	1.9	0
06. Говьсүмбэр	0	0	0	0.0	0.0	0.0	0	0	0	12	0	12	0.0	0.0	11.3	0
07. Дархан-Уул	0	0	0	0.0	0.0	0.0	0	0	0	11	1	12	1.2	0.1	1.7	0
08. Дорноговь	0	0	0	0.0	0.0	0.0	0	0	0	35	0	58	5.9	0.0	12.6	0
09. Дорнод	0	0	0	0.0	0.0	0.0	0	0	0	10	0	209	1.4	0.0	35.4	0
10. Дундговь	0	0	0	0.0	0.0	0.0	0	0	0	19	3	12	4.1	0.6	3.2	0
11. Завхан	0	0	0	0.0	0.0	0.0	0	0	0	4	2	4	0.5	0.3	0.6	0
12. Орхон	0	0	0	0.0	0.0	0.0	0	0	0	2	1	10	0.2	0.1	1.6	0
13. Өвөрхангай	0	0	0	0.0	0.2	0.0	0	0	0	18	0	28	1.5	0.0	3.0	0
14. Өмнөговь	0	0	0	0.0	0.0	0.0	0	0	0	43	3	16	8.4	0.6	4.2	0
15. Сүхбаатар	0	0	0	0.0	0.0	0.0	0	0	0	12	1	76	2.2	0.2	17.2	0
16. Сэлэнгэ	0	0	0	0.0	0.0	0.0	0	0	0	0	0	28	0.0	0.0	3.4	0
17. Төв	0	0	0	0.0	0.0	0.0	0	0	0	40	4	62	4.4	0.4	8.8	0
18. Увс	0	0	0	0.0	0.0	0.0	0	0	0	6	0	10	0.8	0.0	1.6	0
19. Ховд	0	0	0	0.0	0.0	0.0	0	0	0	2	0	0	0.2	0.0	0.1	0
20. Хөвсгөл	0	0	0	0.0	0.0	0.0	0	0	0	34	1	15	2.7	0.1	1.5	0
21. Хэнтий	0	0	0	0.0	0.0	0.0	0	0	0	18	1	60	2.5	0.1	10.5	0
АЙМГИЙН ДҮН	0	0	0	0.0	0.0	0.0	0	0	0	321	22	668	2.0	0.1	5.1	0
22.Улаанбаатар	0	0	0	0.0	0.0	0.0	0	0	0	666	370	817	5.8	3.2	9.4	0
Улсын дүн	0	0	0	0.0	0.0	0.0	0	0	0	987	392	392	3.5	1.4	6.9	0

1. Гэдэсний халдварт өвчин

Аймаг хот	A00 Холер /Cholerae/						A01 Балнад/Typhoid and paratyphoid fevers									
	Өвчлөл			10000 хүн амд			Өвчлөл			10000 хүн амд						
	2011 онд	2012 онд	5 жилийн дундаж	2011 онд	2012 онд	5 жилийн дундаж	2011 онд	2012 онд	5 жилийн дундаж	2011 онд	2012 онд	5 жилийн дундаж				
01. Архангай	0	0	0	0.0	0.0	0.0	0	0	0	0	0	0	0.0	0.0	0.0	0
02. Баян-Өлгий	0	0	0	0.0	0.0	0.0	0	0	0	0	0	0	0.0	0.0	0.0	0
03. Баянхонгор	0	0	0	0.0	0.0	0.0	0	0	0	0	0	0	0.0	0.0	0.0	0
04. Булган	0	0	0	0.0	0.0	0.0	0	0	0	0	0	0	0.0	0.0	0.0	0
05. Говь-Алтай	0	0	0	0.0	0.0	0.0	0	0	0	0	0	0	0.0	0.0	0.0	0
06. Говьсүмбэр	0	0	0	0.0	0.0	0.0	0	0	0	0	0	0	0.0	0.0	0.0	0
07. Дархан-Уул	0	0	0	0.0	0.0	0.1	0	0	0	1	0	0	0.0	0.0	0.1	0
08. Дорноговь	0	0	0	0.0	0.0	0.0	0	0	0	0	0	0	0.0	0.0	0.0	0
09. Дорнод	0	0	0	0.0	0.0	0.0	0	0	0	0	0	0	0.0	0.0	0.0	0
10. Дундговь	0	0	0	0.0	0.0	0.0	0	0	0	0	0	0	0.0	0.0	0.0	0
11. Завхан	0	0	0	0.0	0.0	0.0	0	0	0	0	0	0	0.0	0.0	0.0	0
12. Орхон	0	0	0	0.0	0.0	0.0	0	0	0	0	0	0	0.0	0.0	0.0	0
13. Өвөрхангай	0	0	0	0.0	0.0	0.0	0	0	0	0	0	0	0.0	0.0	0.0	0
14. Өмнөговь	0	0	0	0.0	0.0	0.0	0	0	0	0	0	0	0.0	0.0	0.0	0
15. Сүхбаатар	0	0	0	0.0	0.0	0.0	0	0	0	0	0	0	0.0	0.0	0.0	0
16. Сэлэнгэ	0	0	0	0.0	0.0	0.0	0	0	0	0	0	0	0.0	0.0	0.0	0
17. Төв	0	0	0	0.0	0.0	0.1	0	1	0	1	0	1	0.1	0.0	0.1	0
18. Увс	0	0	0	0.0	0.0	0.0	0	0	0	0	0	0	0.0	0.0	0.0	0
19. Ховд	0	0	0	0.0	0.0	0.0	0	0	0	0	0	0	0.0	0.0	0.0	0
20. Хөвсгөл	0	0	0	0.0	0.0	0.0	0	0	0	0	0	0	0.0	0.0	0.0	0
21. Хэнтий	0	0	0	0.0	0.0	0.0	0	0	0	0	0	0	0.0	0.0	0.0	0
АЙМГИЙН ДҮН	0	0	0	0.0	0.0	0.0	0	0	0	1	0	2	0.0	0.0	0.0	0
22.Улаанбаатар	0	0	0	0.0	0.0	0.0	0	0	0	1	0	1	0.0	0.0	0.0	0
Улсын дүн	0	0	0	0.0	0.0	0.0	0	0	0	2	0	3	0.0	0.0	0.0	0

Аймаг хот	A02 Сальмонеллез /Other salmonella infections					A03 Цусан суулга/Shigellosis								
	Өвчлөл		10000 хүн амд			Өвчлөл		10000 хүн амд						
	2011 онд	2012 онд	5 жилийн дундаж	2011 онд	2012 онд	5 жилийн дундаж	2011 онд	2012 онд	5 жилийн дундаж	2011 онд	2012 онд	5 жилийн дундаж		
01. Архангай	1	7	9	0.1	0.8	1.2	0	36	36	34	3.9	3.9	4.5	0
02. Баян-Өлгий	0	0	0	0.0	0.0	0.0	0	0	1	2	0.0	0.1	0.2	0
03. Баянхонгор	0	0	0	0.0	0.0	0.0	0	0	0	0	0.0	0.0	0.0	0
04. Булган	0	0	0	0.0	0.0	0.0	0	0	4	4	0.0	0.6	0.8	0
05. Говь-Алтай	0	0	0	0.0	0.0	0.0	0	11	6	11	1.9	1.0	2.3	0
06. Говьсүмбэр	0	0	0	0.0	0.0	0.0	0	14	24	20	10.2	17.4	19.3	0
07. Дархан-Уул	4	3	3	0.4	0.3	0.5	0	0	0	7	0.0	0.0	1.0	0
08. Дорноговь	0	0	0	0.0	0.0	0.0	0	39	36	57	6.6	6.0	12.4	0
09. Дорнод	10	14	8	1.4	1.9	1.3	0	28	27	15	3.8	3.7	2.6	0
10. Дундговь	0	0	1	0.0	0.0	0.2	0	0	1	1	0.0	0.2	0.3	0
11. Завхан	0	0	0	0.0	0.0	0.0	0	72	13	51	9.4	1.7	8.0	0
12. Орхон	0	0	0	0.0	0.0	0.0	0	15	9	14	1.7	1.0	2.2	0
13. Өвөрхангай	1	0	1	0.1	0.0	0.1	0	16	18	45	1.4	1.5	4.8	0
14. Өмнөговь	0	0	0	0.0	0.0	0.0	0	15	17	26	2.9	3.3	6.7	0
15. Сүхбаатар	0	5	1	0.0	0.9	0.3	0	2	10	12	0.4	1.8	2.8	0
16. Сэлэнгэ	0	1	1	0.0	0.1	0.1	0	24	14	53	2.3	1.3	6.5	0
17. Төв	0	0	0	0.0	0.0	0.1	0	26	8	24	2.9	0.9	3.5	0
18. Увс	0	0	0	0.0	0.0	0.0	0	4	4	5	0.5	0.5	0.7	0
19. Ховд	1	0	2	0.1	0.0	0.3	0	1	3	7	0.1	0.3	1.0	0
20. Хөвсгөл	3	1	5	0.2	0.1	0.5	0	43	36	47	3.5	2.9	4.7	0
21. Хэнтий	1	1	0	0.1	0.1	0.1	0	42	32	63	5.9	4.5	10.9	0
Аймгийн дүн	21	32	33	0.1	0.2	0.3	0	388	299	498	14.3	14.4	23.1	0
22. Улаанбаатар	71	76	97	0.6	0.7	1.1	0	1650	1660	2005	7.3	7.0	11.6	0
Улсын дүн	92	108	130	0.3	0.4	0.6	0	2038	1959	2503	7.3	7.0	11.6	0

Аймаг хот	A05 Other bacterial foodborne intoxications/					Халдварын гаралтай гастроэнтерит ба суулга/ A09 Diarrhoea infection								
	Өвчлөл		10000 хүн амд			Өвчлөл		10000 хүн амд						
	2011 онд	2012 онд	5 жилийн дундаж	2011 онд	2012 онд	5 жилийн дундаж	2011 онд	2012 онд	5 жилийн дундаж	2011 онд	2012 онд	5 жилийн дундаж		
01. Архангай	0	0	4	0.0	0.0	0.6	0	0	0	0	0.0	0.0	0.0	0
02. Баян-Өлгий	0	0	37	0.0	0.0	4.6	0	0	0	0	0.0	0.0	0.0	0
03. Баянхонгор	0	0	0	0.0	0.0	0.0	0	19	10	16	2.2	1.2	2.3	0
04. Булган	0	0	0	0.0	0.0	0.0	0	1	1	5	0.2	0.2	1.0	0
05. Говь-Алтай	0	0	0	0.0	0.0	0.0	0	4	15	4	0.7	2.6	0.8	0
06. Говьсүмбэр	0	0	0	0.0	0.0	0.0	0	0	0	0	0.0	0.0	0.0	0
07. Дархан-Уул	0	0	2	0.0	0.0	0.3	0	14	19	8	1.5	2.1	1.1	0
08. Дорноговь	0	0	1	0.0	0.0	0.1	0	0	0	0	0.0	0.0	0.1	0
09. Дорнод	0	0	2	0.0	0.0	0.3	0	0	0	1	0.0	0.0	0.1	0
10. Дундговь	0	1	0	0.0	0.2	0.1	0	0	0	0	0.0	0.0	0.0	0
11. Завхан	0	0	0	0.0	0.0	0.0	0	0	0	0	0.0	0.0	0.0	0
12. Орхон	34	7	9	4.0	0.8	1.3	0	34	27	27	4.0	3.1	4.1	0
13. Өвөрхангай	0	41	12	0.0	3.5	1.3	0	0	0	0	0.0	0.0	0.0	0
14. Өмнөговь	89	27	24	17.4	5.3	6.1	0	0	0	0	0.0	0.0	0.0	0
15. Сүхбаатар	0	0	0	0.0	0.0	0.0	0	0	0	0	0.0	0.0	0.0	0
16. Сэлэнгэ	0	0	0	0.0	0.0	0.0	0	0	0	0	0.0	0.0	0.0	0
17. Төв	3	0	1	0.3	0.0	0.1	0	0	0	0	0.0	0.0	0.0	0
18. Увс	0	0	0	0.0	0.0	0.0	0	2	0	1	0.3	0.0	0.2	0
19. Ховд	0	0	34	0.0	0.0	4.8	0	0	0	0	0.0	0.0	0.0	0
20. Хөвсгөл	5	8	5	0.4	0.6	0.5	0	0	0	0	0.0	0.0	0.0	0
21. Хэнтий	0	0	0	0.0	0.0	0.0	0	0	0	0	0.0	0.0	0.0	0
Аймгийн дүн	131	84	131	0.8	0.5	1.0	0	74	72	61	0.5	0.4	0.5	0
22. Улаанбаатар	142	626	356	1.2	5.4	4.1	0	0	0	0	0.0	0.0	0.0	0
Улсын дүн	273	710	487	1.0	2.6	2.2	0	74	72	61	0.3	0.3	0.3	0