



Эрүүл Мэндийн
Хөгжлийн Төв

Эрүүл мэндийн статистикийн мэдээлэл

2013 оны эхний 11 сарын байдлаар

Улаанбаатар хот

*Энэхүү товхимолын дэлгэрэнгүй мэдээллийг www.chd.moh.mn
цахим хуудаснаас татаж харна уу!*

*Эрүүл мэндийн хөгжлийн төв
Тогтолцооны судалгаа, статистикийн хэлтсээс эрхлэн гаргав.*

*Шуудангийн хаяг: 14210 Улаанбаатар, Сүхбаатар дүүрэг,
Энхтайвны гудамж, 13в байр
E-mail: admin@chd.moh.mn, www.chd.moh.mn*

Факс: 976-11-320633

*Утас: 7011-1485
7012-8801*

*Эрхлэгч: Ч.Бат-Эрдэнэ
Эрүүл мэндийн хөгжлийн төвийн захирал*

*Мэдээ хянасан: Н.Нарангэрэл
Тогтолцооны судалгаа, статистикийн хэлтсийн дарга*

*Мэдээ нэгтгэсэн: С.Даваажаргал
Тогтолцооны судалгаа, статистикийн хэлтсийн мэргэжилтэн*

*Хэвлэлийн эх бэлтгэсэн:
Оператор Д.Уранчимэг*

Аймаг хот	Р36 Нярайн үжил / Bacterial sepsis of newborn						/B50/ Хумхаа					
	Өвчлөл			10000 хүн амд			Өвчлөл			10000 хүн амд		
	2012 онд	2013онд	5 жилийн дундаж	2012 онд	2013 онд	5 жилийн дундаж	2012 онд	2013онд	5 жилийн дундаж	2012 онд	2013 онд	5 жилийн дундаж
01. Архангай	0	0	2	0.0	0.0	0.2	0	0	0	0.0	0.0	0.0
02. Баян-Өлгий	0	0	0	0.0	0.0	0.0	0	0	0	0.0	0.0	0.0
03. Баянхонгор	0	1	0	0.0	0.1	0.0	0	0	0	0.0	0.0	0.0
04. Булган	0	0	0	0.0	0.0	0.0	0	0	0	0.0	0.0	0.0
05. Говь-Алтай	0	0	0	0.0	0.0	0.0	0	0	0	0.0	0.0	0.0
06. Говьсүмбэр	0	0	0	0.0	0.0	0.0	0	0	0	0.0	0.0	0.0
07. Дархан-Уул	0	0	0	0.0	0.0	0.0	0	0	0	0.0	0.0	0.0
08. Дорноговь	0	0	0	0.0	0.0	0.0	0	0	0	0.0	0.0	0.0
09. Дорнод	0	2	1	0.0	0.3	0.1	0	0	0	0.0	0.0	0.0
10. Дундговь	0	0	0	0.0	0.0	0.0	0	0	0	0.0	0.0	0.0
11. Завахан	0	0	1	0.0	0.0	0.1	0	0	0	0.0	0.0	0.0
12. Орхон	0	0	0	0.0	0.0	0.0	0	0	0	0.0	0.0	0.0
13. Өвөрхангай	0	3	5	0.0	0.3	0.4	0	0	0	0.0	0.0	0.0
14. Өмнөговь	0	0	0	0.0	0.0	0.0	0	0	0	0.0	0.0	0.0
15. Сүхбаатар	0	0	0	0.0	0.0	0.0	0	0	0	0.0	0.0	0.0
16. Сэлэнгэ	0	0	0	0.0	0.0	0.0	0	0	0	0.0	0.0	0.0
17. Төв	0	0	0	0.0	0.0	0.0	0	0	0	0.0	0.0	0.0
18. Увс	1	0	1	0.1	0.0	0.1	0	0	0	0.0	0.0	0.0
19. Ховд	0	0	0	0.0	0.0	0.0	0	0	0	0.0	0.0	0.0
20. Хөвсгөл	1	0	0	0.1	0.0	0.0	0	0	0	0.0	0.0	0.0
21. Хэнтий	0	0	0	0.0	0.0	0.0	0	0	0	0.0	0.0	0.0
АЙМГИЙН ДҮН	2	6	9	0.0	0.0	0.1	0	0	0	0.0	0.0	0.0
22. Улаанбаатар	7	1	11	0.1	0.0	0.1	0	0	2	0.0	0.0	0.0
Улсын дүн	9	7	20	0.0	0.0	0.1	0	0	2	0.0	0.0	0.0

**Эрүүл мэндийн зарим үзүүлэлт
/2012, 2013 оны эхний 11 сарын байдлаар/**

№	Үзүүлэлт	Нэгж	2012 он	2013 он	Өөрчлөлт бууралт
1	Төрсөн эх	Бодит тоо	68327	73075	+4748
2	Амьд төрсөн хүүхэд	Бодит тоо	68618	73445	+4827
3	Амьгүй төрсөн хүүхэд	Бодит тоо	455	493	38
		1000 нийт төрөлтөд	6.6	6.7	0.1
4	Эхийн эндэгдэл	Бодит тоо	33	31	-2
		100 000 амьд төрөлтөд	48.1	42.2	-5.9
5	Хүр эмсний эрт хлэлт	Хувь	87.4	87.5	0.1
6	Нилхсын эндэгдэл	Бодит тоо	1029	1033	4
		1000 амьд төрөлтөд	15.0	14.1	-0.9
7	Нлрэйн эндэгдэл	Бодит тоо	687	674	-13
		1000 амьд төрөлтөд	10.0	9.2	-0.8
		Нилхсын эндэгдэлд зэлэх хувь	66.2	65.2	-1.5
7	Үүнээс Нлрэйн эрт үеийн эндэгдэл	Бодит тоо	561	547	-14
		Нлрэйн эндэгдэлд зэлэх хувь	81.7	81.2	-0.5
7	Нлрэйн хожуу үеийн эндэгдэл	Бодит тоо	126	127	1
		Нлрэйн эндэгдэлд зэлэх хувь	18.3	18.8	0.5
8	Перинаталь эндэгдэл	Бодит тоо	1016	1040	24
		1000 нийт төрөлтөд	14.7	14.1	-0.6
9	5 хурталхуу нэгж хүүхдийн эндэгдэл	Бодит тоо	1259	1284	25
		1000 амьд төрөлтөд	18.3	17.5	-0.9
10	Нийт нас баралт	Бодит тоо	15523	14726	-797
11	Эмчлэлт нас баралт	Бодит тоо	3824	3629	-195
		Хувь	24.6	24.6	0.0
12	Хонго болоогүй нас баралт	Бодит тоо	977	933	-44
		Хувь	25.5	25.7	0.2
13	Эмчлэгдсэн өвчтөн	Бодит тоо	652789	663259	10470
14	Ор хонго	Бодит тоо	5110519	5121059	10180

Эх, хүүхдийн эрүүл мэнд

Төрөлт

Улсын хэмжээнд 2013 оны эхний 11 сарын байдлаар 73075 эх төрсөн нь өнгөрсөн оны мөн үеэс 4748 төрөлтөөр буюу 6.9 хувиар нэмэгдсэн байна. Тухайн сард 6798 эх амаржсан байна. Өнгөрсөн оны мөн үетэй харьцуулахад төрөлт Говь-Алтай, Сүхбаатар, Увс аймгуудад буурч, бусад аймгууд болон Улаанбаатар хотод нэмэгдсэн байна.

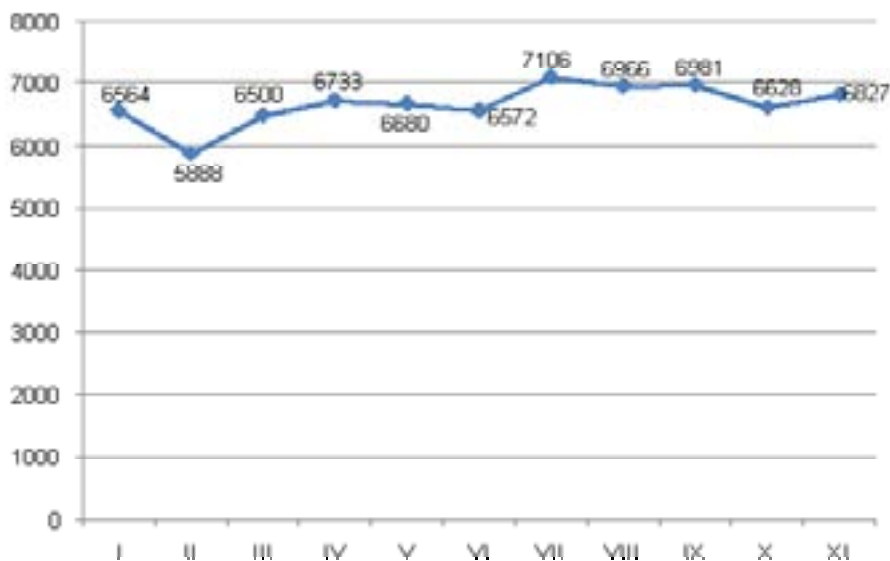
Төрөлтийн түвшин 1000 хүн амд 25.7 байгаа ба энэ үзүүлэлт баруун бүсэд болон Улаанбаатар хотод улсын дундаж үзүүлэлтээс өндөр байна.

Хүүхдийн эрүүл мэнд

2013 оны 11 сард улсын хэмжээнд 6827 хүүхэд амьд төрж, эхний 11 сарын байдлаар нийт 73445 хүүхэд амьд төрсөн нь өнгөрсөн оны мөн үеэс 4827 хүүхдээр буюу 6.9 хувиар нэмэгджээ. Амьд төрсөн хүүхдийн 37772 /51.4%/ нь хүү, 35673 /48,6%/ нь охин байна. Нийт амьд төрсөн хүүхдийн 3073 нярай буюу 4,2 хувь нь 2500 гр-аас доош жинтэй төржээ. Төрөөд 1 цагийн дотор хөхөө амласан хүүхдийн эзлэх хувь 93.4 байна.

Амьгүй төрөлтийн түвшин 1000 нийт төрөлтөд 6.7 байгаа ба Баруун бүсийн аймгуудад улсын дундаж үзүүлэлтээс өндөр байна.

Зураг 1. Амьд төрсөн хүүхдийн тоо /2013 оны сар бүрийн эцсийн байдлаар/



6.Бусад халдварт өвчнүүд

Аймаг хот	A33-35 Tmpan / Diphtherial				B35-B49 Мөөгөнцөртөх / Mucoses/						
	Өвчлөл		10000 хүн амд		Өвчлөл		10000 хүн амд				
	2012 онд	5 жилийн дундаж	2012 онд	2013 онд	2012 онд	2013 онд	2012 онд	2013 онд			
01. Архангай	0	0	0.0	0.0	22	8	14	2.4	0.9	1.5	0
02. Баян-Өлгий	0	0	0.0	0.0	0	0	0	0.0	0.0	0.0	0
03. Баянхонгор	0	0	0.0	0.0	63	35	101	7.4	4.1	11.9	0
04. Булган	0	0	0.0	0.0	26	36	22	4.2	5.8	3.5	0
05. Говь-Алтай	0	0	0.0	0.0	0	0	0	0.0	0.0	0.0	0
06. Говьсүмбэр	0	0	0.0	0.0	0	0	1	0.0	0.0	0.7	0
07. Дархан-Уул	0	0	0.0	0.0	104	48	89	11.3	5.2	9.7	0
08. Дорноговь	0	0	0.0	0.0	17	8	20	2.8	1.3	3.3	0
09. Дорнод	0	0	0.0	0.0	6	2	34	0.8	0.3	4.6	0
10. Дундговь	0	0	0.0	0.0	0	0	0	0.0	0.0	0.0	0
11. Завхан	0	0	0.0	0.0	59	97	62	7.8	12.9	8.1	0
12. Орхон	0	0	0.0	0.0	18	16	45	2.1	1.9	5.3	0
13. Өвөрхангай	0	0	0.0	0.0	0	0	6	0.0	0.0	0.5	0
14. Өмнөговь	0	0	0.0	0.0	0	0	0	0.0	0.0	0.0	0
15. Сүхбаатар	0	0	0.0	0.0	0	0	4	0.0	0.0	0.7	0
16. Сэлэнгэ	0	0	0.0	0.0	18	30	24	2.0	3.3	2.7	0
17. Төв	0	0	0.0	0.0	37	18	19	4.8	2.3	2.4	0
18. Увс	0	0	0.0	0.0	106	66	64	12.0	7.5	7.2	0
19. Хөвд	0	1	0.0	0.1	0	0	54	0.0	0.0	4.3	0
20. Хөвсгөл	0	0	0.0	0.0	5	12	8	0.7	1.7	1.1	0
21. Хэнтий	0	1	0.0	0.0	481	376	567	3.0	2.3	3.5	0
АЙМГИЙН ДҮН											
22. Улаанбаатар	0	0	0.0	0.0	921	664	1501	7.8	5.6	12.9	0
УЛСЫН ДҮН	0	1	0.0	0.0	1402	1040	2068	5.0	3.7	7.4	0

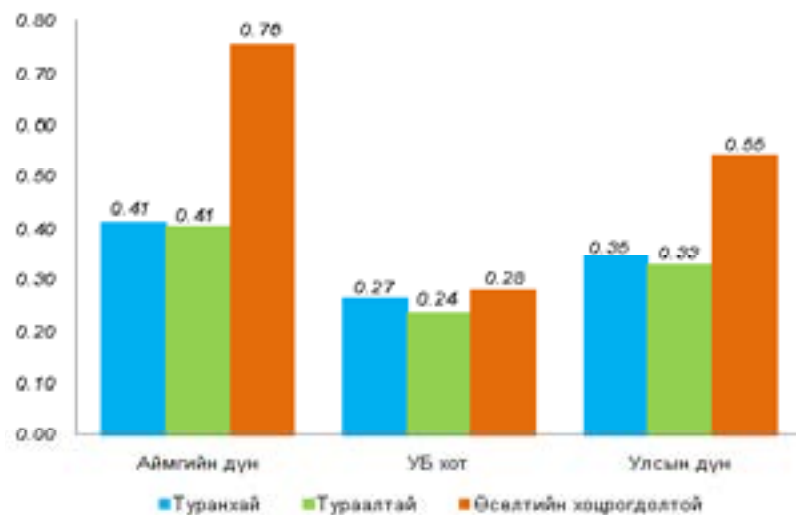
5. Цусаар дамжих халдвар

Аймаг хот	B16 Вируст хелатит В /Acute hepatitis В					B17 Вируст хелатит С /Acute hepatitis С						
	Өөчлөл		10000 хүн амд			Өөчлөл		10000 хүн амд				
	2012 онд	2013 онд	2012 онд	2013 онд	5 жилийн дундаж	2012 онд	2013 онд	2012 онд	2013 онд	5 жилийн дундаж		
	Нас баралт		Нас баралт			Нас баралт		Нас баралт				
01. Архангай	11	16	1.2	1.8	1.4	4	2	4	0.4	0.2	0.4	0
02. Баян-Өлгий	0	0	0.0	0.0	0.0	0	0	0	0.0	0.0	0.0	0
03. Баянхонгор	17	19	2.0	2.2	2.5	6	1	3	0.7	0.1	0.4	0
04. Булган	4	8	0.6	1.3	0.8	2	0	2	0.3	0.0	0.3	0
05. Говь-Алтай	10	6	1.7	1.0	0.7	1	3	1	0.2	0.5	0.2	0
06. Говьсүмбэр	3	6	2.1	4.2	2.9	1	1	1	0.7	0.7	0.7	0
07. Дархан-Уул	25	23	2.7	2.5	3.2	9	4	9	1.0	0.4	1.0	0
08. Дорноговь	17	20	2.8	3.3	3.2	3	2	4	0.5	0.3	0.7	0
09. Дорнод	28	16	3.8	2.2	3.0	2	2	2	0.3	0.3	0.3	0
10. Дундговь	12	7	2.7	1.6	1.5	4	0	3	0.9	0.0	0.7	0
11. Завхан	1	10	0.1	1.3	0.4	0	1	1	0.0	0.1	0.1	0
12. Орхон	24	34	2.8	4.0	3.5	13	6	7	1.5	0.7	0.8	0
13. Өвөрхангай	13	23	1.1	2.0	1.8	6	1	2	0.5	0.1	0.2	0
14. Өмнөговь	19	19	3.6	3.6	3.3	0	2	1	0.0	0.4	0.2	0
15. Сүхбаатар	2	2	0.4	0.4	0.4	0	1	1	0.0	0.2	0.2	0
16. Сэлэнгэ	15	11	1.4	1.0	1.2	7	1	3	0.7	0.1	0.3	0
17. Төв	3	5	0.3	0.6	0.4	0	2	0	0.2	0.0	0.1	0
18. Увс	26	16	3.4	2.1	2.6	4	4	2	0.5	0.5	0.3	0
19. Хөвд	4	3	0.5	0.3	0.2	3	1	2	0.3	0.1	0.2	0
20. Хөвсгөл	23	24	1.8	1.9	1.9	2	4	3	0.2	0.3	0.2	0
21. Хэнтий	4	13	0.6	1.8	0.7	1	0	0	0.1	0.0	0.0	0
Аймгийн дүн	261	281	1.6	1.7	1.6	70	36	51	0.4	0.2	0.3	0
22. Улаанбаатар	322	283	2.7	2.4	3.2	85	69	78	0.7	0.6	0.7	0
Улсын дүн	583	564	2.1	2.0	2.3	0	155	105	0.6	0.4	0.5	0

Хүснэгт 1. Төрөлт, нас баралтын үзүүлэлтүүд, бүсээр /2013 оны эхний 11 сарын байдлаар /

Аймаг, нийслэл	Төрсөн эхийн тоо	Төрөлтийн түвшин	Нас барсан эхийн тоо	Нас баралтын түвшин
Бүгд	73075	23.7	14728	5.2
Баруун бүс	3283	23.8	1785	5.0
Баян-Өлгий	2531	28.2	379	4.2
Говь-Алтай	1282	24.0	275	5.2
Завхан	1427	22.2	385	6.0
Увс	1832	23.2	304	5.0
Хөвд	2177	20.0	302	4.0
Хангайн бүс	13333	23.4	2901	5.5
Архангай	1940	23.0	411	4.8
Галунгор	2172	20.1	417	5.4
Булган	950	17.5	205	5.2
Орхон	2020	28.5	471	5.1
Өвөрхангай	2592	25.5	559	5.5
Хөвсгөл	3107	26.0	750	6.5
Төвийн бүс	6510	20.6	2150	4.7
Говьсүмбэр	440	31.5	59	4.2
Дархан-Уул	2510	25.0	509	5.2
Дорноговь	1080	22.4	321	5.0
Дундговь	912	22.3	207	5.5
Өмнөговь	1420	22.2	287	4.1
Сэлэнгэ	1799	17.7	484	4.0
Төв	1131	13.1	332	3.9
Зүүн бүс	4429	23.3	1097	5.7
Дорнод	1019	25.7	463	6.4
Сүхбаатар	1121	21.5	311	6.0
Хэнтий	1496	???	300	4.8
Улаанбаатар				
Улаанбаатар	36465	28.0	6794	5.2

Зураг 2. 5 хүртэлх насны хүүхдийн жингийн мэдээ, хувиар /2013 оны 11 сарын байдлаар/



Тухайн сард 5 хүртэлх насны хүүхдийн өсөлт хөгжлийн хяналтад 202364 хүүхэд хамрагдсан байна.

Эхийн эндэгдэл

2013 оны эхний 11 сарын байдлаар эхийн эндэгдлийн 31 тохиолдол бүртгэгдэж 100 000 амьд төрөлтөд 42.2 байна. Өнгөрсөн оны мөн үеэс 2 тохиолдлоор буюу 100000 амьд төрөлт тутамд 5.9 эндэгдлээр буурсан байна. Тухайн сард Завхан, Хөвсгөл, аймгуудад тус тус 1, Улаанбаатар хотод 3 эх эндсэн байна.

Нялхсын эндэгдэл

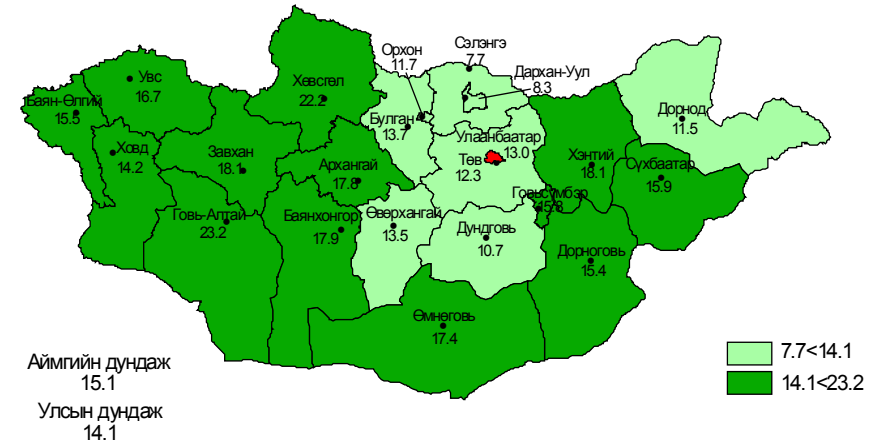
2013 оны эхний 11 сарын байдлаар нялхсын эндэгдлийн 1033 тохиолдол бүртгэгдэж, амьд төрсөн 1000 хүүхдэд 14.1 ногдож байна. Өнгөрсөн оны мөн үетэй харьцуулахад 1000 амьд төрөлтөд ногдох нялхсын эндэгдэл буурсан байна. Нялхсын эндэгдлийн 65.2 хувийг нярайн эндэгдэл эзэлж байгаа бөгөөд 1000 амьд төрөлтөд ногдох нярайн эндэгдэл 9.2 байна. Нярайн эндэгдлийн нийт 674 тохиолдол бүртгэгдсний эрт үеийн нярай 547 буюу 81.2%, хожуу үеийн нярай 127 буюу 18.8 %-ийг тус тус эзэлж байна. Нэг хүртэлх насандаа эндсэн хүүхдийн 57.4 хувь нь эрэгтэй, 42.6 хувь нь эмэгтэй хүүхэд байна. 1000 амьд төрөлтөд ногдох нялхсын эндэгдэл Говь-Алтай/23.2/, Хөвсгөл/22.2/, Баянхонгор/17.9/, Архангай/17.8/, Завхан/18.1/, Өмнөговь/17.4/, Увс/16.7/, Говьсүмбэр/15.8/, Хэнтий/18.1/, Сүхбаатар/15.9/ аймгуудад улс, аймгийн дундаж үзүүлэлтээс өндөр байна.

Аймаг хот	A59 Трихомониаз/ Trichomoniasis						B20-B24 ХДХВ/ДОХ					
	Өвчлөл			10000 хүн амд			Өвчлөл			10000 хүн амд		
	2012 онд	2013 онд	5 жилийн дундаж	2012 онд	2013 онд	5 жилийн дундаж	2012 онд	2013 онд	5 жилийн дундаж	2012 онд	2013 онд	5 жилийн дундаж
01. Архангай	72	77	56	7.9	8.5	6.1	0	0	0	0.0	0.0	0.0
02. Баян-Өлгий	29	14	42	2.9	1.4	4.2	0	0	0	0.0	0.0	0.0
03. Баянхонгор	261	203	404	30.7	23.9	47.5	0	0	0	0.0	0.0	0.0
04. Булган	241	66	294	38.5	10.5	47.0	0	0	0	0.0	0.0	0.0
05. Говь-Алтай	3	1	24	0.5	0.2	4.1	0	0	0	0.0	0.0	0.0
06. Говьсүмбэр	11	10	12	7.7	7.0	8.6	0	0	0	0.0	0.0	0.0
07. Дархан-Уул	35	42	49	3.8	4.6	5.3	0	0	0	0.0	0.0	0.0
08. Дорноговь	162	173	135	26.8	28.6	22.6	0	0	0	0.0	0.0	0.0
09. Дорнод	207	341	200	28.1	46.2	27.1	0	0	0	0.0	0.0	0.0
10. Дундговь	69	97	82	15.3	21.6	17.9	0	0	0	0.0	0.0	0.0
11. Заехан	40	32	86	5.3	4.3	11.3	0	0	0	0.0	0.0	0.0
12. Орхон	61	65	57	7.1	7.6	6.7	0	0	0	0.0	0.0	0.0
13. Өвөрхангай	48	8	72	4.1	0.7	6.2	0	0	0	0.0	0.0	0.0
14. Өмнөговь	20	32	26	3.8	6.1	5.0	0	0	0	0.0	0.0	0.0
15. Сүхбаатар	86	102	90	15.6	18.5	16.4	0	0	0	0.0	0.0	0.0
16. Сэлэнгэ	82	96	110	7.7	9.0	10.4	0	0	0	0.0	0.0	0.0
17. Төв	48	39	42	5.3	4.3	4.7	0	0	0	0.0	0.0	0.0
18. Увс	32	30	38	4.1	3.9	4.9	0	0	0	0.0	0.0	0.0
19. Хөвд	128	141	91	14.5	16.0	10.3	0	0	0	0.0	0.0	0.0
20. Хөвсгөл	120	102	206	9.6	8.2	16.5	0	0	0	0.0	0.0	0.0
21. Хэнтий	154	106	167	21.4	14.7	23.3	0	0	0	0.0	0.0	0.0
Аймгийн дүн	1909	1777	2284	11.7	10.9	14.0	0	0	0	0.0	0.0	0.0
22. Улаанбаатар	1797	1740	1756	15.2	14.7	15.1	0	18	22	18	0.2	0.2
Улсын дүн	3706	3517	4040	13.2	12.5	14.5	0	18	22	18	0.1	0.1

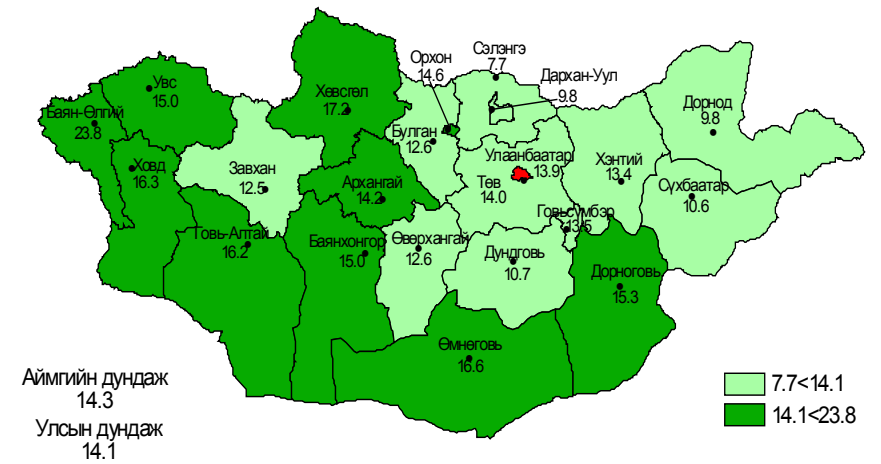
4.Бэлгийн замаар дамжих халдварт өвчнүүд

Аймаг хот	A50-A53 Тэмбүү /Syphilis						A 54 Гонококкт халдвар/Gonococcal infection							
	Өвчлөл			10000 хүн амд			Өвчлөл			10000 хүн амд				
	2012 онд	2013 онд	5 жилийн дундаж	2012 онд	2013 онд	5 жилийн дундаж	2012 онд	2013 онд	5 жилийн дундаж	2012 онд	2013 онд	5 жилийн дундаж		
							шлсрвд	Нас				шлсрвд	Нас	
01. Архангай	72	96	69	7.9	10.6	7.6	0	35	18	26	3.9	2.0	2.8	0
02. Баян-Өлгий	20	34	17	2.0	3.4	1.7	0	123	161	196	12.2	16.0	19.4	0
03. Баянхонгор	144	187	196	16.9	22.0	23.0	0	253	206	285	29.8	24.2	33.5	0
04. Булган	38	67	42	6.1	10.7	6.7	0	81	43	77	12.9	6.9	12.3	0
05. Говь-Алтай	57	81	52	9.9	14.1	9.0	0	73	77	117	12.7	13.4	20.2	0
06. Говьсүмбэр	25	60	32	17.6	42.2	23.0	0	65	19	46	45.7	13.4	33.0	0
07. Дархан-Уул	182	166	161	19.7	18.0	17.6	0	85	59	111	9.2	6.4	12.1	0
08. Дорноговь	123	103	132	20.3	17.0	22.1	0	303	233	256	50.1	38.5	42.8	0
09. Дорнод	241	405	213	32.7	54.9	28.9	0	525	811	590	71.2	110.0	80.1	0
10. Дундговь	25	56	25	5.6	12.4	5.5	0	69	35	42	15.3	7.8	9.2	0
11. Завахан	62	60	54	8.2	8.0	7.1	0	104	91	89	13.8	12.1	11.7	0
12. Орхон	157	140	128	18.3	16.3	15.0	0	26	15	38	3.0	1.8	4.5	0
13. Өвөрхангай	94	123	122	8.1	10.6	10.4	0	14	19	88	1.2	1.6	7.5	0
14. Өмнөговь	49	72	56	9.3	13.7	10.9	0	22	24	24	4.2	4.6	4.7	0
15. Сүхбаатар	81	192	94	14.7	34.9	17.1	0	126	181	123	22.9	32.9	22.4	0
16. Сэлэнгэ	103	123	136	9.6	11.5	12.8	0	128	201	182	11.9	18.8	17.1	0
17. Төв	100	96	78	11.1	10.7	8.7	0	62	36	45	6.9	4.0	5.0	0
18. Увс	51	81	50	6.6	10.5	6.4	0	95	96	102	12.3	12.4	13.1	0
19. Ховд	66	76	74	7.5	8.6	8.4	0	143	108	88	16.2	12.2	10.0	0
20. Хөвсгөл	180	299	187	14.4	24.0	15.0	0	343	297	389	27.5	23.8	31.2	0
21. Хэнтий	83	88	79	11.5	12.2	11.0	0	124	66	112	17.2	9.2	15.6	0
АЙМГИЙН ДҮН	1953	2605	1997	12.0	16.0	12.3	0	2799	2796	3026	17.2	17.2	18.6	0
22. Улаанбаатар	2460	2957	2381	20.7	24.9	20.4	2	1921	1693	1920	16.2	14.3	16.5	0
УЛСЫН ДҮН	4413	5562	4379	15.7	19.8	15.7	2	4720	4489	4946	16.8	16.0	17.7	0

Зураг 3. Нялхсын эндэгдэл, 1000 амьд төрөлтөд /2013 оны эхний 11 сарын байдлаар/



Зураг 4. Перинаталь эндэгдэл, 1000 нийт төрөлтөд /2013 оны эхний 11 сарын байдлаар/



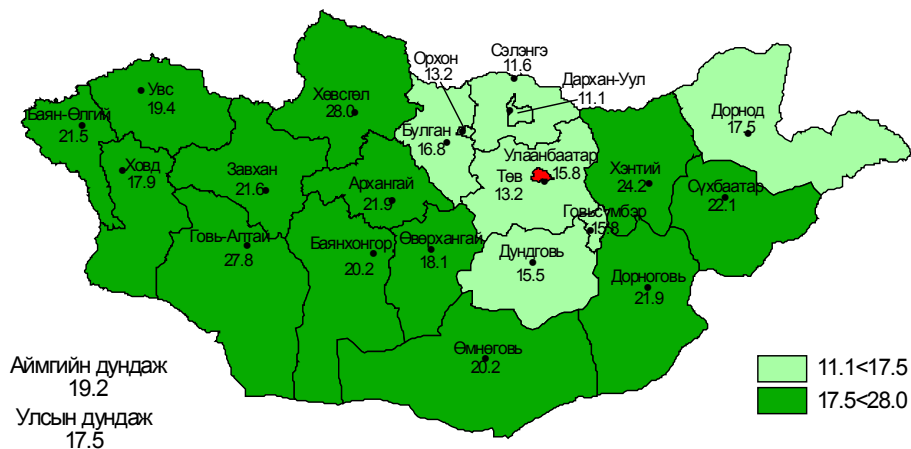
Тав хүртэлх насны хүүхдийн эндэгдэл

2013 оны эхний 11 сарын байдлаар тав хүртэлх насны хүүхдийн эндэгдлийн 1284 тохиолдол бүртгэгдэж, амьд төрсөн 1000 хүүхдэд 17.5 ногдож байна.

Өнгөрсөн оны мөн үетэй харьцуулахад 25 эндэгдлээр нэмэгдсэн хэдий ч амьд төрсөн хүүхэд 1000 хүүхдэд ногдох эндэгдэл буурсан үзүүлэлттэй байна. Тав хүртэлх насандаа эндсэн хүүхдийн 56.5 хувь нь/725 тохиолдол/ эрэгтэй, 43.5 хувь нь /559 тохиолдол/ эмэгтэй хүүхэд байна. 1000 эрэгтэй амьд төрсөн эрэгтэй хүүхдэд ногдох 5 хүртэлх насны эрэгтэй хүүхдийн эндэгдэл 19.2, 1000 амьд төрсөн эмэгтэй хүүхдэд ногдох 5 хүртэлх эмэгтэй хүүхдийн нас баралт 15.7 байна.

1000 амьд төрөлтөд ногдох тав хүртэлх насны хүүхдийн эндэгдэл Говь-Алтай/27.8/, Хөвсгөл/28.0/, Архангай/21.9/, Баянөлгий /21.5/, Дорноговь/21.9/, Завхан/21.6/, Сүхбаатар/22.1/, Хэнтий/24.2/, Баянхонгор/20.2/, Өмнөговь/20.2/, Увс/19.4/, аймгуудад улс, аймгийн дундаж үзүүлэлтээс өндөр байна.

Зураг 5.Тав хүртэлх насны хүүхдийн эндэгдэл,1000 амьд төрөлтөд /2013 оны эхний 11 сарын байдлаар/



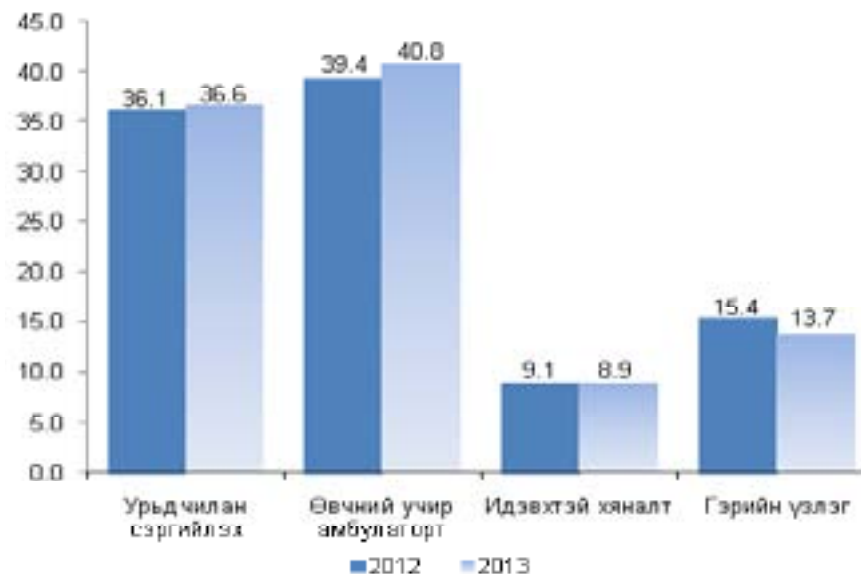
Аймаг хот	A84 Хачигээр дамжих вирус энцефалит/ Tick-born encephalites						10 000 хүн амд		Нас барагч
	Өвчлөл			10 000 хүн амд			5 жилийн дундаж	Нас	
	2012 онд	2013 онд	5 жилийн дундаж	2012 онд	2013 онд	5 жилийн дундаж			
01. Архангай	0	0	0	0.0	0.0	0.0	0	0	
02. Баян-Өлгий	0	0	0	0.0	0.0	0.0	0	0	
03. Баянхонгор	0	0	0	0.0	0.0	0.0	0	0	
04. Булган	0	4	1	0.0	0.6	0.2	0	0	
05. Говь-Алтай	0	0	0	0.0	0.0	0.0	0	0	
06. Говьсүмбэр	0	0	0	0.0	0.0	0.0	0	0	
07. Дархан-Уул	0	2	1	0.0	0.2	0.1	0	0	
08. Дорноговь	0	0	0	0.0	0.0	0.0	0	0	
09. Дорнод	0	0	0	0.0	0.0	0.0	0	0	
10. Дундговь	0	0	0	0.0	0.0	0.0	0	0	
11. Завхан	0	0	0	0.0	0.0	0.0	0	0	
12. Орхон	0	4	1	0.0	0.5	0.1	2	0	
13. Өвөрхангай	0	0	0	0.0	0.0	0.0	0	0	
14. Өмнөговь	0	0	0	0.0	0.0	0.0	0	0	
15. Сүхбаатар	0	0	0	0.0	0.0	0.0	0	0	
16. Сэлэнгэ	4	2	3	0.4	0.2	0.3	0	0	
17. Төв	0	0	0	0.0	0.0	0.0	0	0	
18. Увс	0	0	0	0.0	0.0	0.0	0	0	
19. Ховд	0	0	0	0.0	0.0	0.0	0	0	
20. Хөвсгөл	0	1	0	0.0	0.1	0.0	0	0	
21. Хэнтий	0	0	0	0.0	0.0	0.0	0	0	
АЙМГИЙН ДҮН	4	13	6	0.0	0.1	0.0	2	0	
22. Улаанбаатар	2	2	4	0.0	0.0	0.0	0	0	
УЛСЫН ДҮН	6	15	10	0.0	0.1	0.0	2	2	

Аймаг хот	А77 Хачигт рикеттсиоз/Tick-borne rickettsioses						А82 Галзуу/Rabies					
	Өвчлөл			10000 хүн амд			Өвчлөл			10000 хүн амд		
	2012 онд	2013 онд	5 жилийн дундаж	2012 онд	2013 онд	5 жилийн дундаж	2012 онд	2013 онд	5 жилийн дундаж	2012 онд	2013 онд	5 жилийн дундаж
	Нас			Нас			Нас			Нас		
01. Архангай	4	5	11	0.4	0.6	1.2	0	0	0	0.0	0.0	0.0
02. Баян-Өлгий	1	0	0	0.1	0.0	0.0	0	0	0	0.0	0.0	0.0
03. Баянхонгор	1	2	3	0.1	0.2	0.4	0	0	0	0.0	0.0	0.0
04. Булган	1	1	2	0.2	0.2	0.3	0	0	0	0.0	0.0	0.0
05. Говь-Алтай	10	6	10	1.7	1.0	1.7	0	0	0	0.0	0.0	0.0
06. Говьсүмбэр	0	0	0	0.0	0.0	0.0	0	0	0	0.0	0.0	0.0
07. Дархан-Уул	0	0	0	0.0	0.0	0.0	0	0	0	0.0	0.0	0.0
08. Дорноговь	0	0	0	0.0	0.0	0.0	0	0	0	0.0	0.0	0.0
09. Дорнод	2	0	2	0.3	0.0	0.3	0	0	0	0.0	0.0	0.0
10. Дундговь	0	0	0	0.0	0.0	0.0	0	0	0	0.0	0.0	0.0
11. Завахан	0	0	0	0.0	0.0	0.0	0	0	0	0.0	0.0	0.0
12. Орхон	0	3	1	0.0	0.4	0.1	0	0	0	0.0	0.0	0.0
13. Өвөрхангай	0	0	0	0.0	0.0	0.0	0	0	0	0.0	0.0	0.0
14. Өмнөговь	1	0	0	0.2	0.0	0.0	0	0	0	0.0	0.0	0.0
15. Сүхбаатар	0	0	0	0.0	0.0	0.0	0	0	0	0.0	0.0	0.0
16. Сэлэнгэ	1	0	0	0.1	0.0	0.0	0	0	0	0.0	0.0	0.0
17. Төв	0	0	0	0.0	0.0	0.0	0	0	0	0.0	0.0	0.0
18. Увс	0	0	0	0.0	0.0	0.0	0	0	0	0.0	0.0	0.0
19. Хөвд	1	0	1	0.1	0.0	0.1	0	0	0	0.0	0.0	0.0
20. Хөвсгөл	4	5	3	0.3	0.4	0.2	0	0	0	0.0	0.0	0.0
21. Хэнтий	0	5	1	0.0	0.7	0.1	0	0	0	0.0	0.0	0.0
АЙМГИЙН ДҮН	26	27	35	0.2	0.2	0.2	0	0	0	0.0	0.0	0.0
22. Улаанбаатар	2	8	17	0.0	0.1	0.1	0	0	0	0.0	0.0	0.0
УЛСЫН ДҮН	28	35	52	0.1	0.1	0.2	0	1	1	0.0	0.0	0.0

Амбулатори, стационарын тусламж үйлчилгээ

Улсын хэмжээнд 2013 оны 11 сард амбулаторт нийт 1534931 үзлэг хийгдсэн байна.

Зураг 6. Амбулаторийн үзлэгийн төрөл, хувиар /2012, 2013 оны 11 сард/



2013 оны эхний 11 сарын байдлаар халдварт бус өвчлөлийн 1213138 тохиолдол бүртгэгдэж өнгөрсөн оны мөн үеийнхээс өвчлөл 189.1 мян өвчлөлөөр буюу 18.5 хувиар нэмэгджээ. Бүртгэгдсэн халдварт бус өвчлөлийн 121.9 мян тохиолдол буюу 10.1 хувь нь осол гэмтлийн шалтгаант өвчлөл эзэлж байна.

Халдварт бус өвчний эрт илрүүлгийн үзлэгийн мэдээлэл

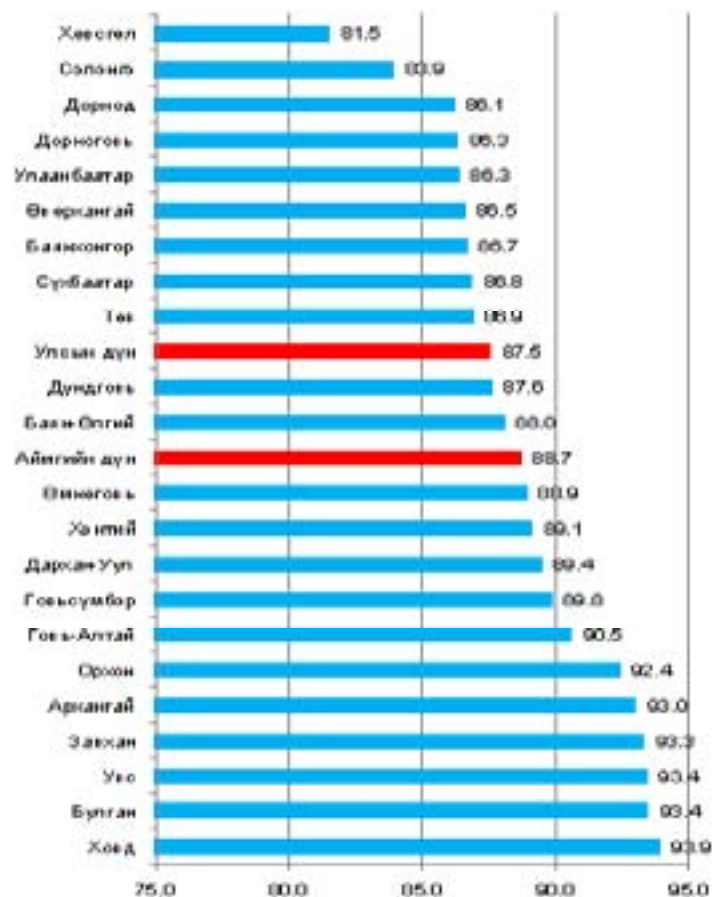
2013 оны эхний 11 сарын байдлаар артерийн гипертензи эрт илрүүлгийн үзлэгт нийт 211942 хүн хамрагдаж, хамрагдвал зохих хүн амын 33.5 хувийг эзэлж байна. Үр дүнгийн үзүүлэлтээр хэвийн 64.9%, артерийн гипертензитэй байж болох 15.32%, онош батлагдсан 5.4 % байна. Чихрийн шижин өвчний эрт илрүүлгийн үзлэгт нийт 187390 хүн хамрагдаж, хамрагдвал зохих хүн амын 29.7 хувийг эзэлж байна. Үр дүнгийн үзүүлэлтээр хэвийн 89.35%, өлөн үеийн глюкозын өөрчлөлттэй 7.2 %, онош батлагдсан 0.9% байна.

Жирэмсний хяналт

Жирэмсний хяналтанд шинээр 77910 жирэмсэн эмэгтэйчүүд хамрагдсан ба 87.5 хувь нь эхний 3 сартайд, 11.5 хувь нь 4-6 сартайд, 1.0 хувь нь 7 ба түүнээс дээш сартайд хяналтанд орсон байна. Хяналтанд орсон жирэмсэн эмэгтэйчүүдийн 95.2 хувь нь цусны шинжилгээнд хамрагдсанаас 4.8 хувь нь цус багадалттай байна.

Шинээр хяналтанд хамрагдсан жирэмсэн эмэгтэйчүүдээс трихомониаз илрүүлэх шинжилгээнд 89.5 хувь нь, заг хүйтэн илрүүлэх шинжилгээнд 88.6 хувь, тэмбүү илрүүлэх шинжилгээнд 95.6, ХДХВ/ДОХ илрүүлэх шинжилгээнд 92.2 хувь тус тус хамрагдсан байна.

Зураг 8. Жирэмсэн эмэгтэйчүүдийн эрт хяналтын хувь, аймгаар, /2013 оны эхний 11 сарын байдлаар/



Аймаг хот	A23 Бруцеллээ / Brucellosis				A69 Спирохетээр сэдээдсэн бусад халдвар/ Lyme diseases			
	Өвчлөл		10000 хүн амд		Өвчлөл		10000 хүн амд	
	2012 онд	2013 онд	2012 онд	2013 онд	2012 онд	2013 онд	2012 онд	2013 онд
			5 жилийн дундаж	5 жилийн дундаж			5 жилийн дундаж	5 жилийн дундаж
			Нас	Нас			Нас	Нас
01. Архангай	8	2	12	0.2	1.3	0	0.0	0.0
02. Баян-Өлгий	0	1	1	0.0	0.1	0	0.0	0.0
03. Баянхонгор	18	16	14	2.1	1.9	0	0.0	0.0
04. Булган	4	1	5	0.6	0.2	0	0.0	0.0
05. Говь-Алтай	7	1	2	1.2	0.2	0	0.0	0.0
06. Говьсүмбэр	0	0	0	0.0	0.0	0	0.0	0.0
07. Дархан-Уул	6	7	12	0.7	0.8	1.3	0.0	0.0
08. Дорноговь	19	0	9	3.1	0.0	1.5	0.0	0.0
09. Дорнод	58	113	57	7.9	15.3	7.7	0.0	0.0
10. Дундговь	4	4	2	0.9	0.9	0.4	0.0	0.0
11. Завхан	10	3	8	1.3	0.4	1.0	0.0	0.0
12. Орхон	59	13	15	6.9	1.5	1.8	0.0	0.0
13. Өвөрхангай	1	2	2	0.1	0.2	0	0.2	0.0
14. Өмнөговь	0	2	0	0.0	0.4	0	0.0	0.0
15. Сүхбаатар	21	5	31	3.8	0.9	5.6	0.0	0.0
16. Сэлэнгэ	6	4	3	0.6	0.4	0.3	0.0	0.0
17. Төв	16	89	30	1.8	9.9	3.3	0.0	0.0
18. Увс	36	13	17	4.7	1.7	2.2	0.0	0.0
19. Хөвд	2	5	1	0.2	0.6	0.1	0.0	0.0
20. Хөвсгөл	2	1	1	0.2	0.1	0.1	0.0	0.0
21. Хэнтий	94	35	64	13.1	4.9	8.9	0.0	0.0
Аймгийн дүн	371	317	285	2.3	1.9	1.8	0.0	0.0
22. Улаанбаатар	33	12	60	0.3	0.1	0.5	0.0	0.0
Улсын дүн	404	329	345	1.4	1.2	1.2	0.0	0.0

3.Зоонозын халдварт өвчнүүд

Аймаг хот	A20 Тарааган тахал / Plague						A22 Боом өвчин/ Anthrax					
	Өвчлөл			10000 хүн амд			Өвчлөл			10000 хүн амд		
	2012 онд	2013 онд	5 жилийн дундаж	2012 онд	2013 онд	5 жилийн дундаж	2012 онд	2013 онд	5 жилийн дундаж	2012 онд	2013 онд	5 жилийн дундаж
	Нас шлэгдэгч						Нас шлэгдэгч					
01. Архангай	0	0	0	0.0	0.0	0.0	0	0	0	0.0	0.0	0.0
02. Баян-Өлгий	0	0	0	0.0	0.0	0.0	0	0	0	0.0	0.0	0.0
03. Баянхонгор	0	0	0	0.0	0.0	0.0	0	0	0	0.0	0.0	0.0
04. Булган	0	0	0	0.0	0.0	0.0	2	0	1	0.3	0.0	0.2
05. Говь-Алтай	0	0	0	0.0	0.0	0.0	0	0	1	0.0	0.0	0.2
06. Говьсүмбэр	0	0	0	0.0	0.0	0.0	0	0	0	0.0	0.0	0.0
07. Дархан-Уул	0	0	0	0.0	0.0	0.0	0	0	1	0.0	0.0	0.1
08. Дорноговь	0	0	0	0.0	0.0	0.0	0	0	0	0.0	0.0	0.0
09. Дорнод	0	0	0	0.0	0.0	0.0	0	0	0	0.0	0.0	0.0
10. Дундговь	0	0	0	0.0	0.0	0.0	0	0	0	0.0	0.0	0.0
11. Завхан	0	0	0	0.0	0.0	0.0	0	4	1	0.0	0.5	0.1
12. Орхон	0	0	0	0.0	0.0	0.0	0	0	0	0.0	0.0	0.0
13. Өвөрхангай	0	0	0	0.0	0.0	0.0	0	0	0	0.0	0.0	0.0
14. Өмнөговь	0	0	0	0.0	0.0	0.0	0	0	0	0.0	0.0	0.0
15. Сүхбаатар	0	0	0	0.0	0.0	0.0	0	0	5	0.0	0.0	0.5
16. Сэлэнгэ	0	0	0	0.0	0.0	0.0	0	0	1	0.0	0.0	0.1
17. Төв	0	0	0	0.0	0.0	0.0	0	3	1	0.0	0.4	0.1
18. Увс	0	0	0	0.0	0.0	0.0	0	0	0	0.0	0.0	0.0
19. Ховд	0	1	0	0.0	0.1	0.0	0	0	0	0.0	0.0	0.0
20. Хөвсгөл	0	0	0	0.0	0.0	0.0	0	0	1	0.0	0.0	0.1
21. Хэнтий	0	0	0	0.0	0.0	0.0	0	1	0	0.0	0.1	0.0
АЙМГИЙН ДҮН	0	1	1	0.0	0.0	0.0	2	10	13	0.0	0.1	0.1
22.Улаанбаатар	0	0	0	0.0	0.0	0.0	0	0	1	0.0	0.0	0.0
Улсын дүн	0	1	1	0.0	0.0	0.0	2	11	18	0.0	0.0	0.1

Хүснэгт 2. Жирэмсэн эмэгтэйчүүдийн шинжилгээнд хамрагдалт, /2013 оны эхний 11 сарын байдлаар/

Аймаг	Трихомониаз илрүүлэх шинжилгээнд хамрагдсан хүний %	Үүнээс эсрэг	Эзг.хүйтэн илрүүлэх шинжилгээнд хамрагдсан хүний %	Үүнээс эсрэг	Тамбуу илрүүлэх шинжилгээнд хамрагдсан хүний %	Үүнээс эсрэг
1 Архангай	1553	52	1486	3	1026	18
2 Баян-Өлгий	2306	7	2314	40	2378	5
3 Баянхонгор	1930	123	1854	41	2136	39
4 Булган	1613	28	1599	6	1615	9
6 Говь-Алтай	613	0	617	22	1102	26
8 Говьсүмбэр	430	2	430	0	430	7
7 Дархан-Уул	2484	23	1674	6	2300	34
8 Дорноговь	1577	71	1577	18	1588	32
9 Дорнод	1247	103	1340	70	1401	34
10 Дундговь	699	1	696	1	777	8
11 Завхан	1300	3	1203	1	1479	10
12 Орхон	2226	49	2226	1	2226	64
13 Өвөрхангай	2194	4	2194	4	2257	25
14 Өмнөговь	1147	12	1113	1	1572	10
15 Сүхбаатар	1170	62	1170	43	1171	31
16 Сэлэнгэ	1627	42	1700	52	2476	62
17 Төв	1027	19	1503	4	1877	27
18 Увс	1034	13	1191	3	1713	21
19 Ховд	2000	29	2023	27	2106	19
20 Хөвсгөл	2353	46	2356	34	2516	68
21 Хэнтий	965	30	819	7	1422	20
22 Аймгийн дүн	31902	719	31295	391	36760	576
23 Улаанбаатар	37748	596	37748	113	37748	883
24 Улсын дүн	63710	1315	63043	504	74516	1459

Хүснэгт 3.

Түргэн тусламжийн дуудлага /2013 оны эхний 11 сарын байдлаар/

№	Аймаг	Түргэн тусламжийн дуудлага			Бүх дуудлагад эзлэх хувь	Алсын дуудлагын эзлэх хувь	Осол, гэмтлийн дуудлагын эзлэх хувь
		Бүтэц	Алсын дуудлага	Осол, гэмтлийн дуудлага			
1	Архангай	14411	44.5	441	2.9	22.8	2.3
2	Баян-Өлгий	19042	6124	328	3.0	30.9	1.6
3	Баянхонгор	16406	2000	594	2.3	19.1	3.9
4	Булган	13012	3081	321	2.0	23.7	2.5
5	Говь-Алтай	16748	1642	312	2.5	15.8	2.2
6	Говьсүмбэр	5705	411	400	0.9	1.2	1.0
7	Дархан-Уул	22300	121	844	3.4	3.2	3.0
8	Дорноговь	18400	2766	1166	2.8	16.0	6.3
9	Дорнод	14888	2768	176	2.2	14.8	4.9
10	Дундговь	13188	3204	315	2.0	24.3	2.8
11	Завхан	19441	2907	320	2.9	16.0	1.6
12	Орхон	16292	332	638	2.6	2.0	3.3
13	Өвөрхангай	19279	6046	653	2.9	31.4	3.4
14	Өмнөговь	11372	2220	449	1.7	19.5	3.9
15	Сүхбаатар	11204	4079	501	2.6	20.7	2.9
16	Сэлэнгэ	28028	3008	712	4.3	14.2	2.6
17	Төв	16491	4137	573	2.5	25.1	3.5
18	Увс	15406	3417	386	2.4	24.6	1.9
19	Ховд	16306	3230	190	2.3	21.0	1.2
20	Хөвсгөл	26238	4714	661	3.8	18.7	2.6
21	Хэнтий	19764	4120	611	3.0	20.8	3.1
22	Аймгийн дүн	242316	68329	11068	28.8	16.8	3.9
23	Улаанбаатар	291009	3026	24321	45.0	1.3	11.6
24	Улсын дүн	609173	71963	25529	39.8	19.3	6.9

Улсын хэмжээнд 2013 оны эхний 11 сарын байдлаар 660.0 мян түргэн тусламжийн дуудлага хүлээн авч гүйцэтгэсэнээс 10.9 хувь нь алсын, 6.9 хувь нь осол гэмтлийн дуудлага эзэлж байна.

Хэвтэн эмчлүүлэгсдийн тусламж үйлчилгээ

Улсын хэмжээнд 2013 оны эхний 11 сарын байдлаар эмнэлэгт 663259 үйлчлүүлэгч хэвтэн эмчлүүлж 5121099 ор хоног ашигласан бөгөөд дундаж ор хоног 7.7 байна.

Аймаг хот	АЦХАХ / SARS/			
	Өвчлөл	10000 хүн амд		
		шүүдэг эвс		
		2012 онд	2013 онд	5 жилийн дундаж
01. Архангай	0	0.0	0.0	0
02. Баян-Өлгий	0	0.0	0.0	0
03. Баянхонгор	0	0.0	0.0	0
04. Булган	0	0.0	0.0	0
05. Говь-Алтай	0	0.0	0.0	0
06. Говьсүмбэр	0	0.0	0.0	0
07. Дархан-Уул	0	0.0	0.0	0
08. Дорноговь	0	0.0	0.0	0
09. Дорнод	0	0.0	0.0	0
10. Дундговь	0	0.0	0.0	0
11. Завхан	0	0.0	0.0	0
12. Орхон	0	0.0	0.0	0
13. Өвөрхангай	0	0.0	0.0	0
14. Өмнөговь	0	0.0	0.0	0
15. Сүхбаатар	0	0.0	0.0	0
16. Сэлэнгэ	0	0.0	0.0	0
17. Төв	0	0.0	0.0	0
18. Увс	0	0.0	0.0	0
19. Ховд	0	0.0	0.0	0
20. Хөвсгөл	0	0.0	0.0	0
21. Хэнтий	0	0.0	0.0	0
Аймгийн дүн	0	0.0	0.0	0
Улаанбаатар	0	0.0	0.0	0
Улсын дүн	0	0.0	0.0	0

Аймаг хот	B08 Халдварт эритем / Erythema Infectios						B26 Гахай хавдар / Mumps						
	Өвчлөл			10000 хүн амд			Өвчлөл			10000 хүн амд			
	2012 онд	2013 онд	5 жилийн дундаж	2012 онд	2013 онд	5 жилийн дундаж	2012 онд	2013 онд	5 жилийн дундаж	2012 онд	2013 онд	5 жилийн дундаж	
	Нас баралт	Нас баралт	Нас баралт	Нас баралт	Нас баралт	Нас баралт	Нас баралт	Нас баралт	Нас баралт	Нас баралт	Нас баралт	Нас баралт	
01. Архангай	0	0	0	0.0	0.0	0.0	23	157	40	2.5	17.3	4.4	0
02. Баян-Өлгий	0	0	0	0.0	0.0	0.0	6	93	20	0.6	9.2	2.0	0
03. Баянхонгор	0	0	0	0.0	0.0	0.0	60	109	57	7.1	12.8	6.7	0
04. Булган	0	0	0	0.0	0.0	0.0	25	139	40	4.0	22.2	6.4	0
05. Говь-Алтай	0	0	0	0.0	0.0	0.0	62	19	17	10.8	3.3	2.9	0
06. Говьсүмбэр	0	0	0	0.0	0.0	0.0	0	31	8	0.0	21.8	5.7	0
07. Дархан-Уул	0	0	0	0.0	0.0	0.0	9	44	35	1.0	4.8	3.8	0
08. Дорноговь	0	1	0	0.0	0.2	0.0	31	31	29	5.1	5.1	4.8	0
09. Дорнод	0	0	0	0.0	0.0	0.0	447	494	199	60.6	67	27.0	0
10. Дундговь	0	0	0	0.0	0.0	0.0	33	34	22	7.3	7.6	4.8	0
11. Завхан	0	0	0	0.0	0.0	0.0	24	399	85	3.2	53.1	11.1	0
12. Орхон	0	0	0	0.0	0.0	0.0	40	36	17	4.7	4.2	2.0	0
13. Өвөрхангай	0	0	0	0.0	0.0	0.0	228	702	187	19.6	60.3	16.0	0
14. Өмнөговь	1	0	0	0.2	0.0	0.0	3	4	81	0.6	0.8	15.7	0
15. Сүхбаатар	0	0	0	0.0	0.0	0.0	53	231	58	9.6	42	10.5	0
16. Сэлэнгэ	0	0	0	0.0	0.0	0.0	14	15	24	1.3	1.4	2.3	0
17. Төв	0	0	0	0.0	0.0	0.0	166	71	52	18.5	7.9	5.8	0
18. Увс	0	0	0	0.0	0.0	0.0	6	38	54	0.8	4.9	6.9	0
19. Ховд	0	0	0	0.0	0.0	0.0	177	290	93	20.1	32.9	10.5	0
20. Хөвсгөл	0	0	0	0.0	0.0	0.0	14	516	107	1.1	41.4	8.6	0
21. Хэнтий	0	0	0	0.0	0.0	0.0	40	255	67	5.6	35.4	9.3	0
АЙМГИЙН ДҮН	1	1	0	0.0	0.0	0.0	1461	3708	1294	9.0	22.8	8.0	0
22. Улаанбаатар	10	13	5	0.1	0.1	0.0	6838	1453	2051	57.7	12.3	17.6	0
Улсын дүн	11	14	6	0.0	0.0	0.0	8299	5161	3345	29.5	18.4	12.0	0

Нас баралт

2013 оны эхний 11 сарын байдлаар нас баралтын 14726 тохиолдол бүртгэгдсэн нь өнгөрсөн оны мөн үеэс 797 тохиолдлоор буюу 5.1 хувиар буурсан байна. Нас барсан хүний 60.2 хувь нь эрэгтэй, 39.8 хувь нь эмэгтэй байна. Нас баралтын түвшин 1000 хүн амд 5.2 байна.

Нийт нас баралтын 24.6 хувь нь эмнэлэгт нас барсан бөгөөд үүнээс 25.7 хувийг хоног болоогүй нас баралт эзэлж байна. Нас баралтын 7.0 хувийг нэг хүртэлх насны хүүхдийн эндэгдэл, 8.7 хувийг тав хүртэлх насны хүүхдийн эндэгдэл тус тус эзэлж байна. Хорт хавдрын шалтгаантай нас баралт 22.9 хувийг эзэлж байна.

Осол гэмтэл, гадны шалтгаант нас баралтын 2650 тохиолдол бүртгэгдэж, нийт нас баралтын 17.9 хувийг эзэлж байна. Өмнөх оны мөн үеэс 383 тохиолдлоор буурсан бөгөөд 10000 хүн амд ногдох осол гэмтэл, гадны шалтгаант нас баралт 9.3 байна.

Зураг 9. Осол гэмтэл, гадны шалтгаант нас баралт, хувиар /2013 оны эхний 11 сарын байдлаар/



Хүснэгт 4. Аймаг, хотын нэгдсэн эмнэлгүүдийн задлан шинжилгээ, үндсэн оношийн зөрөөний хувь, 2013 оны эхний 11 сарын байдлаар

ИМД	Аймаг/УА	Аймгийн, хотын нэгдсэн эмнэлэгт бүртгэгдсэн нас баралт	Задлан шинжилгээ		Аймаг/хотын нэгдсэн эмнэлэгт бүртгэгдсэн амьгүй төрөлт	Амьгүй төрөлтөд хийгдсэн задлан шинжилгээ	Задлан шинжилгээ	Онош зөрөөний тоо	Онош зөрөө
			Эмгэг судлалын	Шүүх эмнэлгийн					
1	Архангай	90	32	9	6	6	83.9%	5	13.2%
2	Баян-Өлгий	52	4	2	36	0	6.2%	0	0.0%
3	Баянхонгор	96	36	0	15	11	66.7%	4	8.7%
4	Булган	9	3	0	4	3	46.2%	0	0.0%
5	Говь-Алтай	36	22	2	3	2	68.4%	1	4.2%
7	Говьсүмбэр	10	6	3	2	1	83.3%	2	28.6%
8	Дархан-Уул	76	90	5	12	10	73.9%	2	3.3%
9	Дорноговь	28	22	4	6	6	94.1%	2	7.1%
10	Дорнод	101	96	13	5	4	67.9%	0	0.0%
11	Дундговь	23	12	0	4	4	99.3%	3	18.2%
12	Завхан	43	11	1	5	1	27.1%	0	0.0%
13	Орхон	64	37	11	22	21	80.2%	5	8.6%
14	Өвөрхангай	78	47	2	15	12	66.6%	2	3.4%
15	Өмнөговь	36	33	2	7	3	88.4%	2	5.6%
16	Сүхбаатар	34	23	0	5	5	71.2%	0	0.0%
17	Сэлэнгэ	26	12	5	4	4	70.0%	0	0.0%
18	Төв	26	20	1	2	2	85.2%	3	13.6%
19	Увс	24	21	1	12	9	96.1%	1	3.3%
20	Ховд	96	20	6	15	7	46.9%	0	0.0%
21	Хөвсгөл	79	43	1	18	12	57.7%	2	3.6%
22	Хэнтий	34	20	8	7	2	73.2%	3	13.6%
23	Аймгийн дүн	888	628	78	206	126	88.8%	87	6.7%
24	Улаанбаатар	1790	1202	227	232	224	83.4%	74	4.5%
26	Улаан дүн	2888	1780	308	487	348	78.2%	111	4.7%

1. 2013 оны эхний 11 сард аймаг, хотын нэгдсэн эмнэлгүүдэд 2688 өвчтөн нас барснаас 2033 тохиолдолд эмгэг судлал ба шүүх эмнэлгийн шинжилгээ ба 437 амьгүй төрөлтийн 349 тохиолдолд задлан шинжилгээ тус тус хийсэн байна. Задлан шинжилгээний хувь 76.2% байна.

2. Задлан шинжилгээ хийсэн байдлаас үзвэл Баян-Өлгий, Завхан, Булган, Ховд, Хөвсгөл, Дундговь зэрэг аймгуудын задлан шинжилгээний хувь /6.8%-59.3%/ байгаа нь аймгийн дундаж үзүүлэлтээс доогуур байна.

3. Үндсэн оношийн зөрөө улсын хэмжээгээр 111 тохиолдол байгаа ба оношийн зөрөөний хувь 4.7% байна.

Аймаг хот	B05 Улаанбурхан/Measles				B06 Улаанууд/Rubella			
	Өвчлөл		10000 хүн амд		Өвчлөл		10000 хүн амд	
	2012 онд	2013 онд	5 жилийн дундаж	2012 онд	2013 онд	2012 онд	2013 онд	
01. Архангай	0	0	0.0	4	0	0.4	0	0.1
02. Баян-Өлгий	0	0	0.0	0	0	0.0	0	0.0
03. Баянхонгор	0	0	0.0	0	0	0.0	0	0.0
04. Булган	0	0	0.0	0	3	0.0	0.5	0.2
05. Говь-Алтай	0	0	0.0	0	0	0.0	0.0	0.0
06. Говьсүмбэр	0	0	0.0	0	0	0.0	0.0	0.0
07. Дархан-Уул	0	0	0.0	0	0	0.0	0.0	0.0
08. Дорноговь	0	0	0.0	1	0	0.2	0.0	0.0
09. Дорнод	0	0	0.0	3	0	0.4	0.0	0.1
10. Дундговь	0	0	0.0	0	1	0.0	0.2	0.2
11. Завхан	0	0	0.0	3	0	0.4	0.0	0.1
12. Орхон	0	0	0.0	0	0	0.0	0.0	0.0
13. Өвөрхангай	0	0	0.0	0	0	0.0	0.0	0.0
14. Өмнөговь	0	0	0.0	0	0	0.0	0.0	0.0
15. Сүхбаатар	0	0	0.0	0	0	0.0	0.0	0.0
16. Сэлэнгэ	0	0	0.0	0	0	0.0	0.0	0.0
17. Төв	0	0	0.0	0	0	0.0	0.0	0.0
18. Увс	0	0	0.0	0	0	0.0	0.0	0.0
19. Ховд	0	0	0.0	0	0	0.0	0.0	0.0
20. Хөвсгөл	0	0	0.0	0	2	0.0	0.2	0.1
21. Хэнтий	0	0	0.0	0	0	0.0	0.0	0.0
АЙМГИЙН ДҮН	0	0	0.0	11	6	0.1	0.0	0.0
Улаанбаатар	0	0	0.0	202	9	1.7	0.1	0.4
Улсын дүн	0	0	0.0	213	15	0.8	0.1	0.2

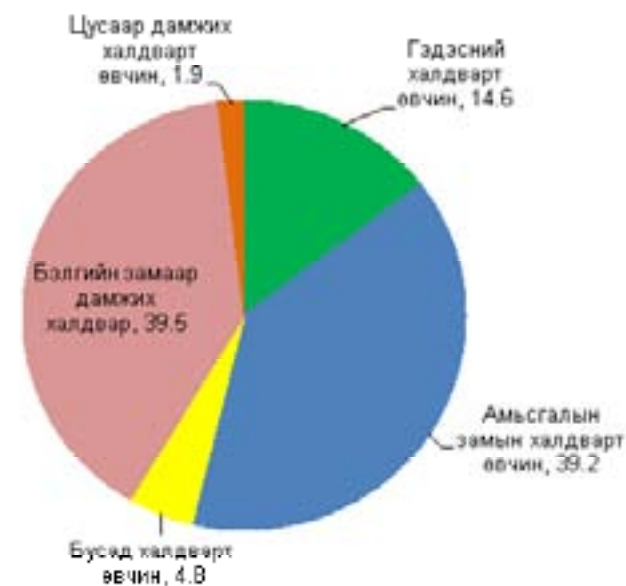
Аймаг хот	А48 Хүйт үхжил/Gas gangrene						B01 Салхинцэгэ/Vagicella								
	Өвчлөл			10000 хүн амд			Өвчлөл			10000 хүн амд			Нас баралт		
	2012 онд	2013 онд	5 жилийн дундаж	2012 онд	2013 онд	5 жилийн дундаж	2012 онд	2013 онд	5 жилийн дундаж	2012 онд	2013 онд	5 жилийн дундаж	2012 онд	2013 онд	5 жилийн дундаж
01. Архангай	0	0	0.0	0.0	0.0	0.0	44	87	33	4.8	9.6	3.6	0	0	0
02. Баян-Өлгий	0	2	0.0	0.2	0.0	0.0	0	2	0	0.0	0.2	0.0	0	0	0
03. Баянхонгор	0	0	0.0	0.0	0.0	0.0	127	68	58	14.9	8.0	6.8	0	0	0
04. Булган	0	0	0.0	0.0	0.0	0.0	69	67	47	11.0	10.7	7.5	0	0	0
05. Говь-Алтай	0	0	0.0	0.0	0.0	0.0	23	8	10	4.0	1.4	1.7	0	0	0
06. Говьсүмбэр	0	0	0.0	0.0	0.0	0.0	2	21	10	1.4	14.8	7.2	0	0	0
07. Дархан-Уул	0	0	0.0	0.0	0.0	0.0	27	74	38	2.9	8.0	4.1	0	0	0
08. Дорноговь	0	0	0.0	0.0	0.0	0.0	51	263	106	8.4	43.5	17.7	0	0	0
09. Дорнод	0	0	0.0	0.0	0.0	0.0	160	430	196	21.7	58.3	26.6	0	0	0
10. Дундговь	0	1	0.0	0.2	0.0	0.1	18	61	39	4.0	13.6	8.5	0	0	0
11. Завхан	0	0	0.0	0.0	0.0	0.0	14	12	21	1.9	1.6	2.8	0	0	0
12. Орхон	0	0	0.0	0.0	0.0	0.0	44	41	26	5.1	4.8	3.1	0	0	0
13. Өвөрхангай	0	0	0.0	0.0	0.0	0.0	50	100	97	4.3	8.6	8.3	0	0	0
14. Өмнөговь	0	0	0.0	0.0	0.0	0.0	53	172	72	10.1	32.8	14.0	0	0	0
15. Сүхбаатар	0	0	0.0	0.0	0.0	0.0	21	99	33	3.8	18.0	6.0	0	0	0
16. Сэлэнгэ	0	0	0.0	0.0	0.0	0.0	7	10	14	0.7	0.9	1.3	0	0	0
17. Төв	0	0	0.0	0.0	0.0	0.0	105	117	70	11.7	13.0	7.8	0	0	0
18. Увс	0	0	0.0	0.0	0.0	0.0	54	31	67	7.0	4.0	8.6	0	0	0
19. Ховд	0	0	0.0	0.0	0.0	0.0	44	13	41	5.0	1.5	4.6	0	0	0
20. Хөвсгөл	0	0	0.0	0.0	0.0	0.0	69	58	55	5.5	4.7	4.4	0	0	0
21. Хэнтий	0	0	0.0	0.0	0.0	0.0	44	161	74	6.1	22.4	10.3	0	0	0
АЙМГИЙН ДҮН	0	3	1	0.0	0.0	1	1026	1895	1106	6.3	11.7	6.8	0	0	0
22. Улаанбаатар	0	0	0.0	0.0	0.0	0.0	1431	2280	1312	12.1	19.2	11.3	1	1	1
Улсын дүн	0	3	1	0.0	0.0	0.0	2457	4175	2418	8.7	14.8	8.7	1	1	1

Халдварт өвчин / 2013 оны эхний 11 сарын байдлаар /

Улсын хэмжээнд 30 төрлийн 34441 халдварт өвчний тохиолдол бүртгэгдэж, 10 000 хүн амд 122.5 байна. Өмнөх оны мөн үеэс 4857 тохиолдлоор буюу 12.4 хувиар буурчээ. 10000 хүн амд ногдох өвчлөл улсын дундаж үзүүлэлтээс өндөр байгаа аймгуудыг дурьдвал: Дорнод 383.2, Сүхбаатар 172.6, Дорноговь 159.1, Улаанбаатар 145.7, Говьсүмбэр 130.2, Хэнтий 127.0, Хөвсгөл 132.1 байна.

Өнгөрсөн оны мөн үетэй харьцуулахад салхинцэгэ, тэмбүү, гар хөл амны өвчин, улаан эсэргэнэ, сүрьеэ, хачигт энцефалит, ХДХВ/ДОХ, хүний боом, эритема, хийт үхжил, хумхаа, хачигт рикеттиоз зэрэг өвчлөлийн тохиолдол нэмэгдсэн байна. Халдвар өвчний гаралт буурсан нь вирүст хепатит 2.6 дахин, гахай хавдрын өвчлөл 1.6 дахин буурсантай холбоотой байна.

**Зураг 10. Бүртгэгдсэн халдварт өвчний бүтэц, хувиар
/2013 оны эхний 11 сарын байдлаар/**



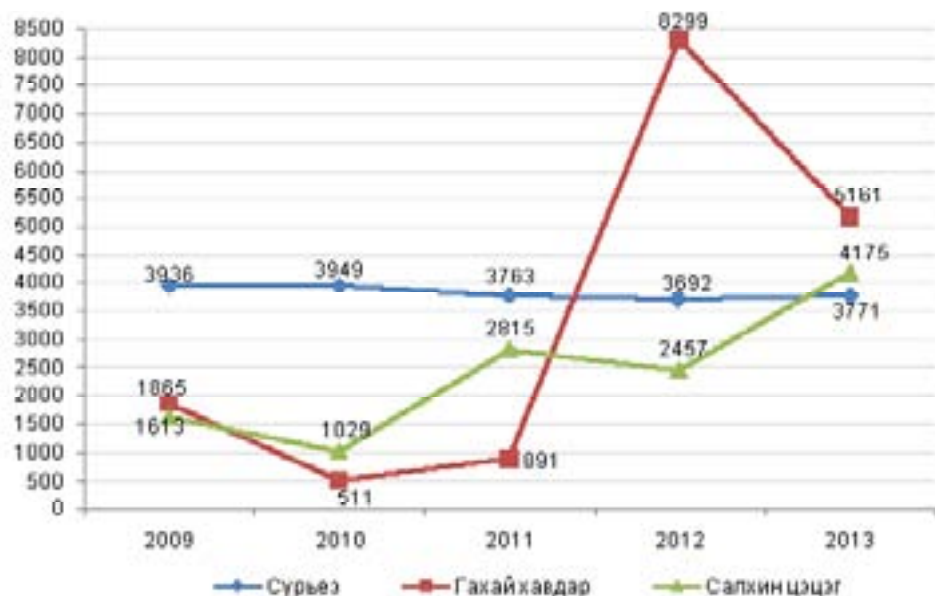
Вирүст хепатит

Вирүст хепатит өвчний 2417 тохиолдол бүртгэгдэж, 10 000 хүн амд 8.6 ногдож байна. Нийт халдварт өвчний 7.0 хувийг эзэлж байна. Өнгөрсөн оны мөн үеэс 3967 тохиолдол буюу 10 000 хүн ам тутамд 14.1-аар буурчээ. Нийт вирүст хепатит өвчлөлийн 63.9 хувийг цочмог А хепатит, 23.3 хувийг цочмог В хепатит, 4.3 хувийг С хепатит, 8.5 хувийг бусад хепатит тус тус эзэлж байна.

Амьсгалын замын цочмог халдварт өвчин

Амьсгалын замын цочмог халдварт өвчний 13511 тохиолдол бүртгэгдэж, нийт халдварт өвчний 39.2 хувийг эзэлж байна. Өмнөх оны мөн үетэй харьцуулахад салхинцэцэг 1.7 дахин, гар хөл амны өвчин 3.2 дахин, улаан эсэргэнэ 2.8 дахин тус тус нэмэгдсэн байна.

Зураг 11. Амьсгалын замын цочмог халдварт өвчин, бодит тоо /2009 - 2013 оны эхний 11 сарын байдлаар/



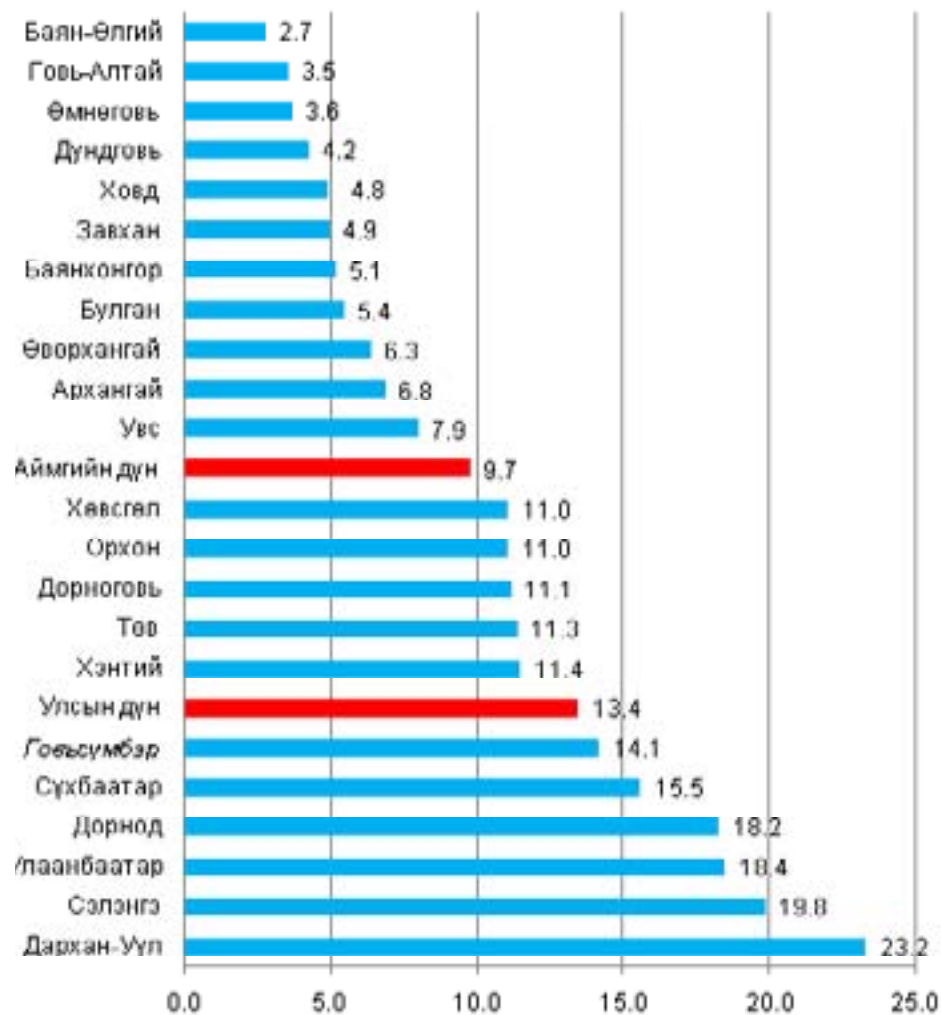
Аймаг хот	А39 Менннеококкт халдвар/Meningococcal infection						А46 Ёлом/Erysipelas							
	Өвчлөл			10000 хүн амд			Өвчлөл			10000 хүн амд			шлэгдэг нас	
	2012 онд	2013 онд	5 жилийн дундаж	2012 онд	2013 онд	5 жилийн дундаж	2012 онд	2013 онд	5 жилийн дундаж	2012 онд	2013 онд	5 жилийн дундаж	2012 онд	2013 онд
01. Архангай	3	1	1	0.3	0.1	0.1	9	2	4	1.0	0.2	0.4	0	0
02. Баян-Өлгий	0	2	1	0.0	0.2	0.1	0	0	0	0.0	0.0	0.0	0	0
03. Баянхонгор	0	0	1	0.0	0.0	0.1	5	2	6	0.6	0.2	0.7	0	0
04. Булган	0	0	0	0.0	0.0	0.0	1	0	2	0.2	0.0	0.3	0	0
05. Говь-Алтай	1	0	0	0.2	0.0	0.0	0	1	1	0.0	0.2	0.2	0	0
06. Говьсүмбэр	0	0	0	0.0	0.0	0.0	0	0	0	0.0	0.0	0.0	0	0
07. Дархан-Уул	2	6	3	0.2	0.7	0.3	3	2	3	0.3	0.2	0.3	0	0
08. Дорноговь	2	1	1	0.3	0.2	0.2	2	3	2	0.3	0.5	0.3	0	0
09. Дорнод	1	1	2	0.1	0.1	0.3	4	5	5	0.5	0.7	0.7	0	0
10. Дундговь	0	2	1	0.0	0.4	0.2	3	0	1	0.7	0.0	0.2	0	0
11. Завахан	0	0	0	0.0	0.0	0.0	0	0	0	0.0	0.0	0.0	0	0
12. Орхон	0	1	0	0.0	0.1	0.0	2	2	1	0.2	0.2	0.1	0	0
13. Өвөрхангай	0	0	1	0.0	0.0	0.1	7	3	3	0.6	0.3	0.3	0	0
14. Өмнөговь	2	1	2	0.4	0.2	0.4	1	1	0	0.2	0.2	0.0	0	0
15. Сүхбаатар	1	1	1	0.2	0.2	0.2	0	1	1	0.0	0.2	0.2	0	0
16. Сэлэнгэ	0	1	0	0.0	0.1	0.0	3	0	1	0.3	0.0	0.1	0	0
17. Төв	2	3	1	0.2	0.3	0.1	0	1	0	0.0	0.1	0.0	0	0
18. Увс	0	0	1	0.0	0.0	0.1	1	0	0	0.1	0.0	0.0	0	0
19. Хөвд	0	1	0	0.0	0.1	0.0	1	3	1	0.1	0.3	0.1	0	0
20. Хөвсгөл	0	0	0	0.0	0.0	0.0	2	2	2	0.2	0.2	0.2	0	0
21. Хэнтий	0	0	0	0.0	0.0	0.0	6	0	3	0.8	0.0	0.4	0	0
АЙМГИЙН ДҮН	14	21	17	0.1	0.1	0.1	50	28	37	0.3	0.2	0.2	0	0
22. Улаанбаатар	14	15	12	0.1	0.1	0.1	135	99	116	1.1	0.8	1.0	0	0
УЛСЫН ДҮН	28	36	29	0.1	0.1	0.1	185	127	153	0.7	0.5	0.5	0	0

Аймаг хот	А37 Хөхүүл ханиад/ Whooping cough						А38 Улаан эсэргэнэ/ Scarlet fever					
	Өвчлөл			10000 хүн амд			Өвчлөл			10000 хүн амд		
	2012 онд	2013 онд	5 жилийн дундаж	2012 онд	2013 онд	5 жилийн дундаж	2012 онд	2013 онд	5 жилийн дундаж	2012 онд	2013 онд	5 жилийн дундаж
	Нас барагт			Нас барагт			Нас барагт			Нас барагт		
01. Архангай	0	0.0	0.0	0	0.0	0.0	2	1	1	0.2	0.1	0.1
02. Баян-Өлгий	0	0.0	0.0	0	0.0	0.0	0	0	0	0.0	0.0	0.0
03. Баянхонгор	0	0.0	0.0	0	0.0	0.0	0	0	0	0.0	0.0	0.0
04. Булган	0	0.0	0.0	0	0.0	0.0	0	2	1	0.0	0.3	0.2
05. Говь-Алтай	0	0.0	0.0	0	0.0	0.0	0	2	0	0.0	0.3	0.0
06. Говьсүмбэр	0	0.0	0.0	0	0.0	0.0	0	0	0	0.0	0.0	0.0
07. Дархан-Уул	0	0.0	0.0	0	0.0	0.0	0	2	1	0.0	0.2	0.1
08. Дорноговь	0	0.0	0.0	0	0.0	0.0	0	0	0	0.0	0.0	0.0
09. Дорнод	0	0.0	0.0	0	0.0	0.0	0	0	0	0.0	0.0	0.0
10. Дундговь	0	0.0	0.0	0	0.0	0.0	0	0	0	0.0	0.0	0.0
11. Завхан	0	0.0	0.0	0	0.0	0.0	0	0	0	0.0	0.0	0.0
12. Орхон	0	0.0	0.0	0	0.0	0.0	0	0	0	0.0	0.0	0.0
13. Өвөрхангай	0	0.0	0.0	0	0.0	0.0	0	0	0	0.0	0.0	0.0
14. Өмнөговь	0	0.0	0.0	0	0.0	0.0	0	4	1	0.0	0.8	0.2
15. Сүхбаатар	0	0.0	0.0	0	0.0	0.0	0	0	0	0.0	0.0	0.0
16. Сэлэнгэ	0	0.0	0.0	0	0.0	0.0	0	0	0	0.0	0.0	0.0
17. Төв	0	0.0	0.0	0	0.0	0.0	1	1	1	0.1	0.1	0.1
18. Увс	0	0.0	0.0	0	0.0	0.0	0	0	0	0.0	0.0	0.0
19. Ховд	0	0.0	0.0	0	0.0	0.0	0	0	0	0.0	0.0	0.0
20. Хөвсгөл	0	0.0	0.0	0	0.0	0.0	0	0	0	0.0	0.0	0.0
21. Хэнтий	0	0.0	0.0	0	0.0	0.0	0	0	0	0.0	0.0	0.0
АЙМГИЙН ДҮН	0	0.0	0.0	0	0.0	0.0	3	12	6	0.0	0.1	0.0
22. Улаанбаатар	0	0.0	0.0	0	0.0	0.0	70	197	69	0.6	1.7	0.6
УЛСЫН ДҮН	0	0.0	0.0	0	0.0	0.0	73	209	75	0.3	0.7	0.3

Сүрьеэ

Сүрьеэ өвчний 3771 шинэ тохиолдол бүртгэгдсэн нь нийт халдварт өвчний 10.9 хувийг эзэлж байна. 10 000 хүн амд ногдох өвчлөл 13.4 байна. Өвчлөл өнгөрсөн оны мөн үеэс 79 тохиолдлоор өвчлөл нэмэгдсэн байна. Нийт өвчлөлийн 2287 тохиолдол буюу 57.9 хувь нь Улаанбаатар хотод бүртгэгдсэн байна.

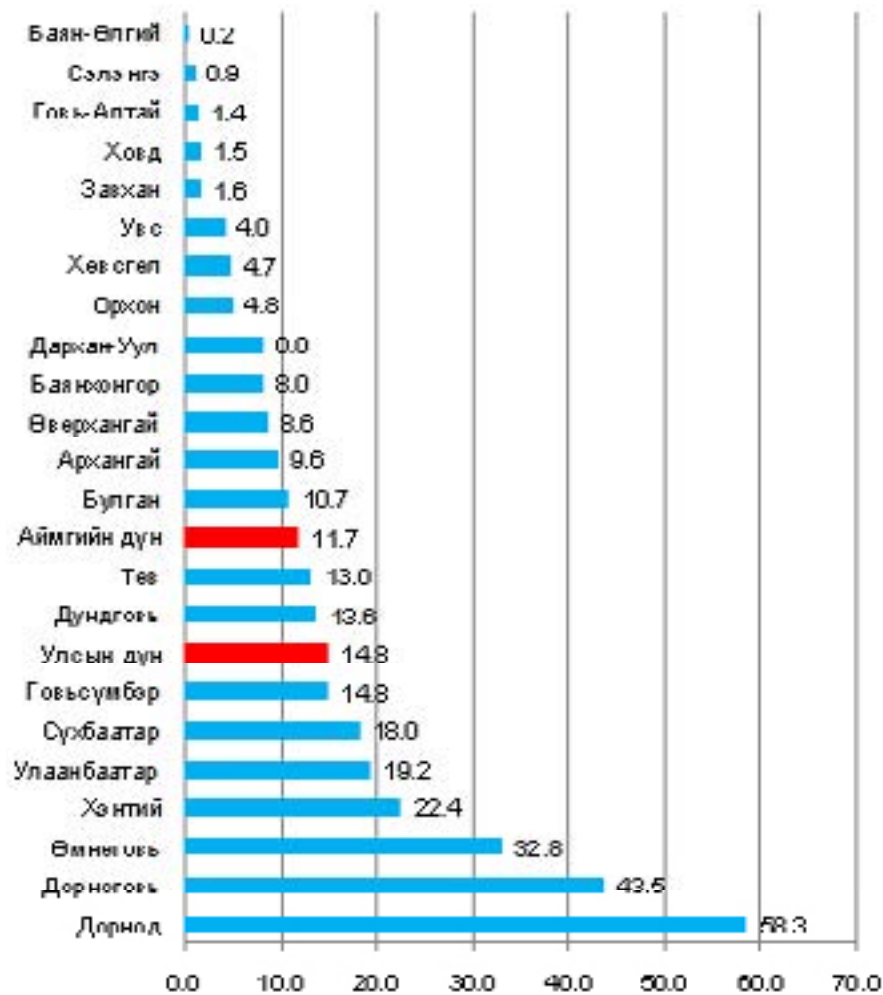
Зураг 12. Сүрьеэгийн өвчлөл, 10 000 хүн амд /2013 оны эхний 11 сарын байдлаар/



Салхинцэцэг

Салхинцэцэг өвчлөлийн 4175 тохиолдол бүртгэгдэж 10 000 хүн амд 14.8 байна. Нийт халдварт өвчний 12.1 хувийг эзэлж өмнөх оны мөн үеэс 1.7 дахин нэмэгдсэн байна.

Зураг 13. Салхинцэцэг өвчлөл, 10 000 хүн амд /2013 оны эхний 11 сарын байдлаар/



2. Амьсгалын замын халдварт өвчин

Аймаг хот	A15-A19 Сүрьеэ/Tuberculosis						A36 Сахуу / Diphtheria					
	Өвчлөл			10000 хүн амд			Өвчлөл			10000 хүн амд		
	2012 онд	2013 онд	5 жилийн дундаж	2012 онд	2013 онд	5 жилийн дундаж	2012 онд	2013 онд	5 жилийн дундаж	2012 онд	2013 онд	5 жилийн дундаж
01. Архангай	73	62	61	8.0	6.8	6.7	0	0	0	0.0	0.0	0.0
02. Баян-Өлгий	33	27	32	3.3	2.7	3.2	0	0	0	0.0	0.0	0.0
03. Баянхонгор	38	43	40	4.5	5.1	4.7	1	0	0	0.0	0.0	0.0
04. Булган	56	34	45	8.9	5.4	7.2	0	0	0	0.0	0.0	0.0
05. Говь-Алтай	17	20	21	3.0	3.5	3.6	0	0	0	0.0	0.0	0.0
06. Говьсүмбэр	24	20	21	16.9	14.1	15.1	1	0	0	0.0	0.0	0.0
07. Дархан-Уул	240	214	228	26.0	23.2	24.9	0	0	0	0.0	0.0	0.0
08. Дорноговь	64	67	77	10.6	11.1	12.9	0	0	0	0.0	0.0	0.0
09. Дорнод	132	134	144	17.9	18.2	19.5	5	0	0	0.0	0.0	0.0
10. Дундговь	15	19	21	3.3	4.2	4.6	0	0	0	0.0	0.0	0.0
11. Завхан	51	37	38	6.8	4.9	5.0	1	0	0	0.0	0.0	0.0
12. Орхон	86	94	92	10.0	11.0	10.8	4	0	0	0.0	0.0	0.0
13. Өвөрхангай	68	73	72	5.8	6.3	6.2	1	0	0	0.0	0.0	0.0
14. Өмнөговь	24	19	25	4.6	3.6	4.8	0	0	0	0.0	0.0	0.0
15. Сүхбаатар	76	85	86	13.8	15.5	15.6	1	0	0	0.0	0.0	0.0
16. Сэлэнгэ	195	212	224	18.2	19.8	21.1	0	0	0	0.0	0.0	0.0
17. Төв	91	102	94	10.1	11.3	10.5	3	0	0	0.0	0.0	0.0
18. Увс	50	61	55	6.5	7.9	7.1	4	0	0	0.0	0.0	0.0
19. Ховд	37	42	44	4.2	4.8	5.0	0	0	0	0.0	0.0	0.0
20. Хөвсгөл	97	137	106	7.8	11.0	8.5	1	0	0	0.0	0.0	0.0
21. Хэнтий	126	82	123	17.5	11.4	17.1	1	0	0	0.0	0.0	0.0
Аймгийн дүн	1593	1584	1650	9.8	9.7	10.1	23	0	0	0.0	0.0	0.0
22. Улаанбаатар	2099	2187	2172	17.7	18.4	18.7	74	0	0	0.0	0.0	0.0
Улсын дүн	3692	3771	3822	13.1	13.4	13.7	97	0	0	0.0	0.0	0.0

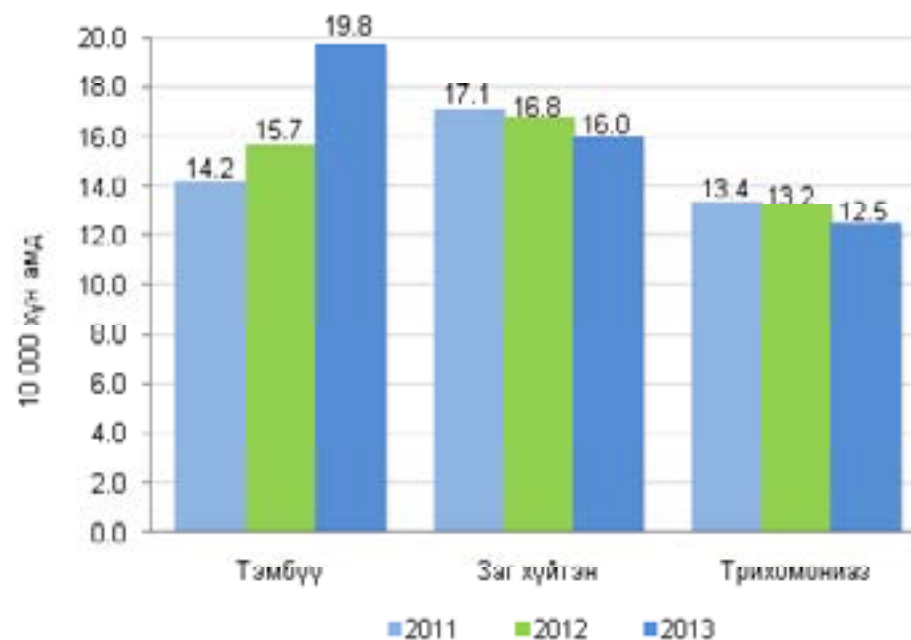
Аймаг хот	B15-19 Вируст хелатит/Viral hepatitis						B15 Вируст хелатит A / Acute hepatitis A							
	Өвчлөл			10000 хүн амд			Өвчлөл			10000 хүн амд				
	2012 онд	2013 онд	5 жилийн дундаж	2012 онд	2013 онд	5 жилийн дундаж	2012 онд	2013 онд	5 жилийн дундаж	2012 онд	2013 онд	5 жилийн дундаж		
01. Архангай	264	127	248	29.1	14.0	27.2	0	249	109	231	27.4	12.0	25.3	0
02. Баян-Өлгий	58	48	196	5.8	4.8	19.4	0	58	48	196	5.8	4.8	19.4	0
03. Баянхонгор	117	28	292	13.8	3.3	34.3	0	94	8	268	11.1	0.9	31.5	0
04. Булган	206	41	190	32.9	6.5	30.4	0	199	33	182	31.8	5.3	29.1	0
05. Говь-Алтай	106	16	196	18.5	2.8	33.8	0	95	7	190	16.6	1.2	32.8	0
06. Говьсүмбэр	14	11	39	9.9	7.7	28.0	0	10	4	33	7.0	2.8	23.7	0
07. Дархан-Уул	252	117	243	27.3	12.7	26.5	0	218	90	205	23.6	9.8	22.4	0
08. Дорноговь	102	43	172	16.9	7.1	28.7	0	82	18	148	13.6	3.0	24.7	0
09. Дорнод	193	42	303	26.2	5.7	41.1	0	161	16	275	21.8	2.2	37.3	0
10. Дундговь	172	22	109	38.2	4.9	23.8	0	156	15	99	34.7	3.3	21.6	0
11. Завахан	217	34	181	28.9	4.5	23.7	0	216	23	176	28.7	3.1	23.1	0
12. Орхон	212	73	270	24.7	8.5	31.7	0	175	33	233	20.4	3.9	27.4	0
13. Өвөрхангай	319	121	296	27.4	10.4	25.3	0	300	96	273	25.8	8.2	23.4	0
14. Өмнөговь	272	97	127	51.8	18.5	24.6	0	253	76	109	48.2	14.5	21.1	0
15. Сүхбаатар	108	43	157	19.6	7.8	28.6	0	99	40	154	18.0	7.3	28.0	0
16. Сэлэнгэ	309	145	210	28.8	13.5	19.8	0	287	133	193	26.8	12.4	18.2	0
17. Төв	132	48	166	14.7	5.3	18.5	0	127	43	161	14.1	4.8	18.0	0
18. Увс	203	69	276	26.2	8.9	35.5	0	173	49	254	22.3	6.3	32.6	0
19. Хөвд	170	42	184	19.3	4.8	20.8	0	163	38	180	18.5	4.3	20.4	0
20. Хөвсгөл	226	55	411	18.1	4.4	33.0	1	201	26	384	16.1	2.1	30.8	0
21. Хэнтий	218	55	211	30.3	7.6	29.4	0	213	41	206	29.6	5.7	28.7	0
Аймгийн дүн	3870	1277	4475	23.8	7.9	27.5	1	3529	946	4150	21.7	5.8	25.5	0
22. Улаанбаатар	2514	1140	2407	21.2	9.6	20.7	6	1966	599	1824	16.6	5.1	15.7	0
Улсын дүн	6384	2417	6881	22.7	8.6	24.7	7	5495	1545	5973	19.5	5.5	21.4	0

Бэлгийн замаар дамжих халдвар

Зонхилон тохиолдох бэлгийн замаар дамжих халдварын 13590 тохиолдол бүртгэгдсэн нь нийт халдварт өвчний 39.5 хувийг эзэлж байна.

Нийт өвчлөлийн 33.0 хувийг заг хүйтэн, 40.9 хувийг тэмбүү, 25.9 хувийг трихомониаз, 0.2 хувийг ХДХВ-ДОХ-ын халдвар тус тус эзэлж байна. Өнгөрсөн оны мөн үетэй харьцуулахад тэмбүү өвчин 1149 тохиолдлоор нэмэгдсэн ба 10000 хүн амд ногдох өвчлөлөөр Дорнод, Говьсүмбэр, Сүхбаатар, Хөвсгөл, Баянхонгор зэрэг аймгуудад улсын дунджаас өндөр байна.

Зураг 14. Зонхилон тохиолдох бэлгийн замаар дамжих халдвар, /Сүүлийн 3 жилийн эхний 11 сарын байдлаар/



Халдварт өвчний шалтгаант нас баралт

2013 оны эхний 11 сарын байдлаар халдварт өвчний шалтгаант нас баралтын нийт 122 тохиолдол бүртгэгдсэн байна. Нас баралтын тохиолдлыг өвчний шалтгаанаар авч үзвэл: сүрьеэ- 97, менингококкт халдвар -7, вируст хепатит -7, хачигт энцефалит -2, төрөлхийн тэмбүү -2, хүнснээс гаралтай бактерт хордлого -2, хийт үжжил, салхинцэцэг, галзуу, улаанууд, ХДХВ/ДОХ-ын нас баралтын 1 тохиолдол тус тус бүртгэгдсэн байна.

Эх, хүүхдийн эрүүл мэндийн үзүүлэлт 2013 оны эхний 11 сарын байдлаар

Аймаг хот	Төрсөн эх			Амьд төрсөн хүүхэд			Амьгүй төрсөн хүүхэд	
	2012 онд	2013 онд	5 жилийн дундаж	2012 онд	2013 онд	5 жилийн дундаж	2012 онд	2013 онд
	01. Архангай	1858	1946	1879	1870	1961	1887	7
02. Баян-Өлгий	2384	2531	2388	2366	2512	2360	41	48
03. Баянхонгор	1959	2172	1953	1964	2178	1961	12	18
04. Булган	872	950	915	881	951	919	2	5
05. Говь-Алтай	1294	1282	1262	1292	1293	1266	8	4
06. Говьсүмбэр	406	443	370	406	443	370	1	2
07. Дархан-Уул	2405	2513	2385	2426	2530	2399	8	12
08. Дорноговь	1309	1360	1256	1317	1367	1261	3	9
09. Дорнод	1769	1819	1778	1766	1827	1782	20	6
10. Дундговь	742	842	826	749	841	829	3	4
11. Заехан	1335	1427	1469	1337	1438	1470	12	5
12. Орхон	2344	2626	2334	2351	2644	2347	14	22
13. Өвөрхангай	2399	2592	2513	2406	2594	2516	13	18
14. Өмнөговь	1205	1428	1195	1213	1434	1202	3	8
15. Сүхбаатар	1155	1124	1124	1166	1130	1130	4	5
16. Сэлэнгэ	1766	1799	1748	1775	1808	1754	7	7
17. Төв	1037	1134	949	1041	1137	951	4	4
18. Увс	1912	1852	1921	1917	1855	1924	20	15
19. Хөвд	2150	2177	2099	2150	2184	2099	22	20
20. Хөвсгөл	2984	3107	2942	2997	3104	2947	19	29
21. Хэнтий	1371	1486	1393	1375	1489	1399	11	8
АЙМГИЙН ДҮН	34656	36610	34700	34765	36720	34775	234	257
22. Улаанбаатар	33671	36465	31273	33853	36725	31465	221	236
Улсын дүн	68327	73075	65973	68618	73445	66240	455	493

Аймаг хот	A80 Цочмог полиомелицит /Acute poliomyelitis										B08.4 Гар, хөл, хөл, амны өвчин / Hand, foot and mouth disease							
	Өвчлөл			10000 хүн амд			Нас			Өвчлөл			10000 хүн амд			Нас		
	2012 онд	2013 онд	5 жилийн дундаж	2012 онд	2013 онд	5 жилийн дундаж	2012 онд	2013 онд	5 жилийн дундаж	2012 онд	2013 онд	5 жилийн дундаж	2012 онд	2013 онд	5 жилийн дундаж	2012 онд	2013 онд	5 жилийн дундаж
	01. Архангай	0	0	0	0.0	0.0	0.0	0	0	0	1	2	5	0.1	0.2	0.5	0	0
02. Баян-Өлгий	0	0	0	0.0	0.0	0.0	0	0	0	0	0	0	0.0	0.0	0.0	0	0	0
03. Баянхонгор	0	0	0	0.0	0.0	0.0	0	0	0	1	4	10	0.1	0.5	1.2	0	0	0
04. Булган	0	0	0	0.0	0.0	0.0	0	0	0	0	13	10	0.0	2.1	1.6	0	0	0
05. Говь-Алтай	0	0	0	0.0	0.0	0.0	0	0	0	3	3	9	0.5	0.5	1.6	0	0	0
06. Говьсүмбэр	0	0	0	0.0	0.0	0.0	0	0	0	3	3	8	0.0	2.1	5.7	0	0	0
07. Дархан-Уул	0	0	0	0.0	0.0	0.0	0	0	0	1	1	5	0.1	0.1	0.5	0	0	0
08. Дорноговь	0	0	0	0.0	0.0	0.0	0	0	0	0	8	38	0.0	1.3	6.3	0	0	0
09. Дорнод	0	0	0	0.0	0.0	0.0	0	0	0	0	0	125	0.0	0.0	17.0	0	0	0
10. Дундговь	0	0	0	0.0	0.0	0.0	0	0	0	3	0	9	0.7	0.0	2.0	0	0	0
11. Заехан	0	0	0	0.0	0.0	0.0	0	0	0	2	2	2	0.3	0.3	0.3	0	0	0
12. Орхон	0	0	0	0.0	0.0	0.0	0	0	0	1	3	6	0.1	0.4	0.7	0	0	0
13. Өвөрхангай	0	0	0	0.0	0.0	0.0	0	0	0	0	0	10	0.0	0.0	0.9	0	0	0
14. Өмнөговь	0	0	0	0.0	0.0	0.0	0	0	0	3	13	17	0.6	2.5	3.3	0	0	0
15. Сүхбаатар	0	0	0	0.0	0.0	0.0	0	0	0	1	1	5	0.2	0.2	0.9	0	0	0
16. Сэлэнгэ	0	0	0	0.0	0.0	0.0	0	0	0	0	0	6	0.0	0.0	0.6	0	0	0
17. Төв	0	0	0	0.0	0.0	0.0	0	0	0	4	13	29	0.4	1.4	3.2	0	0	0
18. Увс	0	0	0	0.0	0.0	0.0	0	0	0	0	0	4	0.0	0.0	0.5	0	0	0
19. Хөвд	0	0	0	0.0	0.0	0.0	0	0	0	0	0	0	0.0	0.0	0.0	0	0	0
20. Хөвсгөл	0	0	0	0.0	0.0	0.0	0	0	0	1	28	13	0.1	2.2	1.0	0	0	0
21. Хэнтий	0	0	0	0.0	0.0	0.0	0	0	0	1	0	30	0.1	0.0	4.2	0	0	0
АЙМГИЙН ДҮН	0	0	0	0.0	0.0	0.0	0	0	0	22	94	342	0.1	0.6	2.1	0	0	0
22. Улаанбаатар	0	0	0	0.0	0.0	0.0	0	0	0	370	1160	752	3.1	9.8	6.5	0	0	0
Улсын дүн	0	0	0	0.0	0.0	0.0	0	0	0	392	1254	1095	1.4	4.5	3.9	0	0	0

Аймаг хот	Бактерийн гаралтай бусад хоолны хордлого/ bacterial foodborne intoxications/				Халдварын гаралтай гастроэнтерит ба суулга/ A09 Diarrhoea infection				
	Өвчлөл		10000 хүн амд		Өвчлөл		10000 хүн амд		
	2012 онд	2013 онд	2012 онд	2013 онд	2012 онд	2013 онд	2012 онд	2013 онд	
			5 жилийн дундаж	5 жилийн дундаж			5 жилийн дундаж	5 жилийн дундаж	
01. Архангай	0	0	2	0.0	0.0	0	0	0.0	0.0
02. Баян-Өлгий	0	57	11	0.0	5.7	1.1	0	0.0	0.0
03. Баянхонгор	0	7	1	0.0	0.8	0.1	0	1.2	1.6
04. Булган	0	2	0	0.0	0.3	0.0	0	0.2	0.0
05. Говь-Алтай	0	0	0	0.0	0.0	0.0	0	2.6	3.8
06. Говьсүмбэр	0	0	0	0.0	0.0	0.0	0	0.0	0.0
07. Дархан-Уул	0	3	3	0.0	0.3	0.3	0	2.1	0.2
08. Дорноговь	0	0	0	0.0	0.0	0.0	0	0.0	1.5
09. Дорнод	0	0	2	0.0	0.0	0.3	0	1.0	0.0
10. Дундговь	1	0	0	0.2	0.0	0.0	0	0.0	0.0
11. Завахан	0	0	0	0.0	0.0	0.0	0	0.0	0.0
12. Орхон	7	14	12	0.8	1.6	1.4	2	3.2	4.2
13. Өвөрхангай	41	3	10	3.5	0.3	0.9	0	0.0	0.0
14. Өмнөговь	27	0	23	5.1	0.0	4.5	0	0.0	0.0
15. Сүхбаатар	0	0	0	0.0	0.0	0.0	0	0.0	0.0
16. Сэлэнгэ	0	0	0	0.0	0.0	0.0	0	0.0	0.0
17. Төв	0	16	4	0.0	1.8	0.4	0	0.0	0.0
18. Увс	0	0	0	0.0	0.0	0.0	0	0.0	0.1
19. Ховд	0	0	34	0.0	0.0	3.9	0	0.0	0.0
20. Хөвсгөл	8	8	5	0.6	0.6	0.4	0	0.0	0.0
21. Хэнтий	0	0	0	0.0	0.0	0.0	0	0.0	0.0
АЙМГИЙН ДҮН	84	110	107	0.5	0.7	0.7	2	83	71
22. Улаанбаатар	626	114	258	5.3	1.0	2.2	0	0.0	0.0
УЛСЫН ДҮН	710	224	365	2.5	0.8	1.3	2	72	83

Эхийн эндэгдэл, 2013 оны эхний 11 сарын байдлаар

Аймаг хот	Нас барсан эх				Эхийн эндэгдэл /100000 амьд төрөлтөнд/			
	2012 онд		2013 онд		2012 онд		2013 онд	
	2012 онд	5 жилийн дундаж	2013 онд	5 жилийн дундаж	2012 онд	5 жилийн дундаж	2013 онд	5 жилийн дундаж
01. Архангай	1	1	0	1	53.5	0.0	0.0	53.0
02. Баян-Өлгий	3	3	3	3	126.8	119.4	127.1	
03. Баянхонгор	3	1	0	1	152.7	0.0	51.0	
04. Булган	0	0	0	0	0.0	0.0	0.0	
05. Говь-Алтай	0	0	0	1	0.0	0.0	79.0	
06. Говьсүмбэр	0	0	0	0	0.0	0.0	0.0	
07. Дархан-Уул	1	1	1	0	41.2	39.5	0.0	
08. Дорноговь	0	1	1	0	0.0	73.2	0.0	
09. Дорнод	1	0	0	0	56.6	0.0	0.0	
10. Дундговь	0	0	0	0	0.0	0.0	0.0	
11. Завахан	3	1	1	2	224.4	69.5	136.1	
12. Орхон	1	0	0	1	42.5	0.0	42.6	
13. Өвөрхангай	1	1	1	1	41.6	38.6	39.7	
14. Өмнөговь	0	0	0	1	0.0	0.0	83.2	
15. Сүхбаатар	1	0	0	1	85.8	0.0	88.5	
16. Сэлэнгэ	1	0	0	1	56.3	0.0	57.0	
17. Төв	1	0	0	1	96.1	0.0	105.2	
18. Увс	0	0	0	1	0.0	0.0	52.0	
19. Ховд	0	2	2	1	0.0	91.6	47.6	
20. Хөвсгөл	1	3	3	2	33.4	96.6	67.9	
21. Хэнтий	2	0	0	1	145.5	0.0	71.5	
АЙМГИЙН ДҮН	20	12	18	18	57.5	32.7	51.8	
22. Улаанбаатар	13	19	19	16	38.4	51.7	50.9	
УЛСЫН ДҮН	33	31	31	33	48.1	42.2	49.8	

Төрсөн хүүхдийн мэдээ, 2013 оны эхний 11 сарын байдлаар

Аймаг хот	Амьд төрсөн хүүхэд				Нийт төрөлтөд	
	Бүгд	эрэгтэй	эмэгтэй	1 цагийн дотор хөхөө амгасан хүүхдийн хувь	бага жинтэй хүүхдийн хувь	
					Амьсгүй төрөлтийн түвшин	
01. Архангай	1961	1018	943	86.4	4.5	4.1
02. Баян-Өлгий	2512	1308	1204	99.9	6.5	18.8
03. Баянхонгор	2178	1092	1086	99.4	5.1	8.2
04. Булган	951	460	491	97.9	3.2	5.2
05. Говь-Алтай	1293	674	619	97.1	4.0	3.1
06. Говьсүмбэр	443	223	220	95.7	1.6	4.5
07. Дархан-Уул	2530	1334	1196	96.4	3.0	4.7
08. Дорноговь	1367	734	633	99.9	3.8	6.5
09. Дорнод	1827	915	912	96.4	3.0	3.3
10. Дундговь	841	434	407	99.5	2.7	4.7
11. Завхан	1438	746	692	99.2	3.0	3.5
12. Орхон	2644	1323	1321	99.3	3.3	8.3
13. Өвөрхангай	2594	1324	1270	92.1	2.6	6.9
14. Өмнөговь	1434	749	685	97.1	5.3	5.5
15. Сүхбаатар	1130	596	534	90.0	3.2	4.4
16. Сэлэнгэ	1808	934	874	96.5	2.8	3.9
17. Төв	1137	579	558	96.1	3.9	3.5
18. Увс	1855	960	895	97.8	3.6	8.0
19. Ховд	2184	1111	1073	99.8	3.9	9.1
20. Хөвсгөл	3104	1597	1507	99.2	4.2	9.3
21. Хэнтий	1489	762	727	98.3	2.4	5.3
АЙМГИЙН ДҮН	36720	18873	17847	97.0	3.8	7.0
22. Улаанбаатар	36725	18899	17826	89.9	4.6	6.4
Улсын дүн	73445	37772	35673	93.4	4.2	6.7

Аймаг хот	A02 Сальмонеллез /Other salmonella infections										A03 Цусан суулаа/Shigellosis							
	Өвчлөл			10000 хүн амд			Шигарат				Өвчлөл			10000 хүн амд				
	2012онд	2013 онд	2012 онд	2013 онд	2012 онд	2013 онд	5 жилийн дундаж	Нас	2012 онд	2013 онд	2012 онд	2013 онд	2012 онд	2013 онд	2012 онд	2013 онд	5 жилийн дундаж	Нас
01. Архангай	7	1	4	0.8	0.1	0.4	0	0	36	21	37	4.0	2.3	4.1	0	0	4.1	0
02. Баян-Өлгий	0	0	0	0.0	0.0	0.0	0	0	1	3	2	0.1	0.1	0.3	0.2	0	0.2	0
03. Баянхонгор	0	0	0	0.0	0.0	0.0	0	0	0	0	0	0.0	0.0	0.0	0	0.0	0	0
04. Булган	0	0	0	0.0	0.0	0.0	0	0	4	1	3	0.6	0.2	0.5	0	0	0.2	0
05. Говь-Алтай	0	0	0	0.0	0.0	0.0	0	0	6	9	12	1.0	1.6	2.1	0	0	1.6	0
06. Говьсүмбэр	0	0	0	0.0	0.0	0.0	0	0	24	10	18	16.9	7.0	12.9	0	0	12.9	0
07. Дархан-Уул	3	1	2	0.3	0.1	0.2	0	0	0	1	4	0.0	0.1	0.4	0	0	0.1	0
08. Дорноговь	0	0	0	0.0	0.0	0.0	0	0	36	19	50	6.0	3.1	8.4	0	0	3.1	0
09. Дорнод	14	14	10	1.9	1.9	1.4	0	0	27	32	21	3.7	4.3	2.8	0	0	4.3	0
10. Дундговь	0	2	1	0.0	0.4	0.2	0	0	1	0	1	0.2	0.0	0.2	0	0	0.2	0
11. Завхан	0	0	0	0.0	0.0	0.0	0	0	13	25	51	1.7	3.3	6.7	0	0	3.3	0
12. Орхон	0	2	0	0.0	0.2	0.0	0	0	9	9	12	1.1	1.1	1.4	0	0	1.1	0
13. Өвөрхангай	0	4	2	0.0	0.3	0.2	0	0	18	15	38	1.5	1.3	3.3	0	0	1.3	0
14. Өмнөговь	0	0	0	0.0	0.0	0.0	0	0	17	24	27	3.2	4.6	5.2	0	0	4.6	0
15. Сүхбаатар	5	0	1	0.9	0.0	0.2	0	0	10	8	11	1.8	1.5	2.0	0	0	1.5	0
16. Сэлэнгэ	1	0	0	0.1	0.0	0.0	0	0	14	8	42	1.3	0.7	4.0	0	0	0.7	0
17. Төв	0	2	1	0.0	0.2	0.1	0	0	8	7	20	0.9	0.8	2.2	0	0	0.8	0
18. Увс	0	1	0	0.0	0.1	0.0	0	0	4	4	4	0.5	0.5	0.5	0	0	0.5	0
19. Ховд	0	1	3	0.0	0.1	0.3	0	0	3	2	4	0.3	0.2	0.5	0	0	0.2	0
20. Хөвсгөл	1	2	4	0.1	0.2	0.3	0	0	36	133	67	2.9	10.7	5.4	0	0	10.7	0
21. Хэнтий	1	3	1	0.1	0.4	0.1	0	0	32	45	46	4.4	6.3	6.4	0	0	6.3	0
АЙМГИЙН ДҮН	32	33	30	0.2	0.2	0.2	0	0	299	376	471	1.8	2.3	2.9	0	0	2.3	0
22.Улаанбаатар	76	40	76	0.6	0.3	0.7	0	0	1660	1470	1958	14.0	12.4	16.8	0	0	12.4	0
Улсын дүн	108	73	106	0.4	0.3	0.4	0	0	1959	1846	2429	7.0	6.6	8.7	0	0	6.6	8.7

1. Гэдэсний халдварт өвчин

Аймаг хот	A00 Холер /Cholerae/						A01 Балнад/Typhoid and paratyphoid fevers					
	Өвчлөл			10000 хүн амд			Өвчлөл			10000 хүн амд		
	2012 онд	2013 онд	5 жилийн дундаж	2012 онд	2013 онд	5 жилийн дундаж	2012 онд	2013 онд	5 жилийн дундаж	2012 онд	2013 онд	5 жилийн дундаж
01. Архангай	0	0	0	0.0	0.0	0.0	0	0	0	0.0	0.0	0.0
02. Баян-Өлгий	0	0	0	0.0	0.0	0.0	0	0	0	0.0	0.0	0.0
03. Баянхонгор	0	0	0	0.0	0.0	0.0	0	0	0	0.0	0.0	0.0
04. Булган	0	0	0	0.0	0.0	0.0	0	0	0	0.0	0.0	0.0
05. Говь-Алтай	0	0	0	0.0	0.0	0.0	0	0	0	0.0	0.0	0.0
06. Говьсүмбэр	0	0	0	0.0	0.0	0.0	0	0	0	0.0	0.0	0.0
07. Дархан-Уул	0	0	0	0.0	0.0	0.0	0	0	1	0.0	0.0	0.0
08. Дорноговь	0	0	0	0.0	0.0	0.0	0	0	0	0.0	0.0	0.0
09. Дорнод	0	0	0	0.0	0.0	0.0	0	0	0	0.0	0.0	0.0
10. Дундговь	0	0	0	0.0	0.0	0.0	0	0	0	0.0	0.0	0.0
11. Заехан	0	0	0	0.0	0.0	0.0	0	0	0	0.0	0.0	0.0
12. Орхон	0	0	0	0.0	0.0	0.0	0	0	0	0.0	0.0	0.0
13. Өвөрхангай	0	0	0	0.0	0.0	0.0	0	0	0	0.0	0.0	0.0
14. Өмнөговь	0	0	0	0.0	0.0	0.0	0	0	0	0.0	0.0	0.0
15. Сүхбаатар	0	0	0	0.0	0.0	0.0	0	0	0	0.0	0.0	0.0
16. Сэлэнгэ	0	0	0	0.0	0.0	0.0	0	0	0	0.0	0.0	0.0
17. Төв	0	0	0	0.0	0.0	0.0	0	0	1	0.0	0.0	0.0
18. Увс	0	0	0	0.0	0.0	0.0	0	0	0	0.0	0.0	0.0
19. Ховд	0	0	0	0.0	0.0	0.0	0	0	0	0.0	0.0	0.0
20. Хөвсгөл	0	0	0	0.0	0.0	0.0	0	0	0	0.0	0.0	0.0
21. Хэнтий	0	0	0	0.0	0.0	0.0	0	0	0	0.0	0.0	0.0
АЙМГИЙН ДҮН	0	0	0	0.0	0.0	0.0	0	0	1	0.0	0.0	0.0
22. Улаанбаатар	0	0	0	0.0	0.0	0.0	0	0	1	0.0	0.0	0.0
УЛСЫН ДҮН	0	0	0	0.0	0.0	0.0	0	0	2	0.0	0.0	0.0

ХҮҮХДИЙН ЭНДЭГДЭЛ, 2013 ОНЫ ЭХНИЙ 11 САРЫН БАЙДЛААР

Аймаг хот	Нялхсын эндэгдэл			Нялхсын эндэгдэл /1000 амьд төрөгчдөд/			5 хүртэлх насны хүүхдийн эндэгдэл			5 хүртэлх насны хүүхдийн эндэгдэл /1000 амьд төрөгчдөд/		
	2012	2013	5 жилийн дундаж	2012	2013	5 жилийн дундаж	2012	2013	5 жилийн дундаж	2012	2013	5 жилийн дундаж
01. Архангай	33	35	38	17.6	17.8	19.6	40	43	45	21.4	21.9	23.8
02. Баян-Өлгий	48	39	47	20.3	15.5	18.7	55	54	61	23.2	21.5	25.8
03. Баянхонгор	28	39	40	14.3	17.9	18.3	35	44	49	17.8	20.2	25.0
04. Булган	18	13	16	20.4	13.7	16.4	19	16	19	21.6	16.8	20.7
05. Говь-Алтай	23	30	28	17.8	23.2	22.0	26	36	33	20.1	27.8	26.1
06. Говьсүмбэр	4	7	4	9.9	15.8	9.9	4	7	5	9.9	15.8	13.5
07. Дархан-Уул	19	21	21	7.8	8.3	8.1	27	28	28	11.1	11.1	11.7
08. Дорноговь	22	21	22	16.7	15.4	16.1	25	30	28	19.0	21.9	22.2
09. Дорнод	26	21	30	14.7	11.5	16.2	30	32	37	17.0	17.5	20.8
10. Дундговь	8	9	13	10.7	10.7	15.7	9	13	16	12.0	15.5	19.3
11. Заехан	31	26	32	23.2	18.1	22.4	38	31	38	28.4	21.6	25.9
12. Орхон	35	31	33	14.9	11.7	12.5	40	35	38	17.0	13.2	16.2
13. Өвөрхангай	53	35	57	22.0	13.5	21.9	63	47	68	26.2	18.1	27.0
14. Өмнөговь	21	25	24	17.3	17.4	16.6	26	29	28	21.4	20.2	23.3
15. Сүхбаатар	26	18	22	22.3	15.9	19.5	30	25	27	25.7	22.1	23.9
16. Сэлэнгэ	11	14	14	6.2	7.7	8.0	18	21	21	10.1	11.6	12.0
17. Төв	14	14	17	13.4	12.3	15.1	24	15	21	23.1	13.2	22.1
18. Увс	29	31	47	15.1	16.7	25.3	38	36	58	19.8	19.4	30.1
19. Ховд	38	31	39	17.7	14.2	18.0	47	39	49	21.9	17.9	23.3
20. Хөвсгөл	76	69	81	25.4	22.2	26.0	86	87	95	28.7	28.0	32.2
21. Хэнтий	21	27	28	15.3	18.1	18.5	30	36	37	21.8	24.2	26.4
АЙМГИЙН ДҮН	584	556	653	16.8	15.1	18.8	710	704	799	20.4	19.2	23.0
22. Улаанбаатар	445	477	455	13.1	13.0	12.4	549	580	556	16.2	15.8	17.7
УЛСЫН ДҮН	1029	1033	1108	15.0	14.1	16.7	1259	1284	1356	18.3	17.5	20.5

Хүүхдийн эндэгдэл хүйсээр, 2013 оны эхний 11 сарын байдлаар

Аймаг хот	1 хүртэлх насны хүүхдийн эндэгдэл			1-5 хүртэлх насны хүүхдийн эндэгдэл		
	Бүгд	эрэгтэй	эмэгтэй	Бүгд	эрэгтэй	эмэгтэй
01. Архангай	35	25	10	8	4	4
02. Баян-Өлгий	39	23	16	15	7	8
03. Баянхонгор	39	22	17	5	3	2
04. Булган	13	8	5	3	1	2
05. Говь-Алтай	30	16	14	6	4	2
06. Говьсүмбэр	7	1	6	0	0	0
07. Дархан-Уул	21	11	10	7	3	4
08. Дорноговь	21	13	8	9	4	5
09. Дорнод	21	12	9	11	6	5
10. Дундговь	9	5	4	4	3	1
11. Завхан	26	17	9	5	3	2
12. Орхон	31	20	11	4	2	2
13. Өвөрхангай	35	26	9	12	7	5
14. Өмнөговь	25	16	9	4	2	2
15. Сүхбаатар	18	12	6	7	4	3
16. Сэлэнгэ	14	8	6	7	3	4
17. Төв	14	9	5	1	1	0
18. Увс	31	16	15	5	1	4
19. Хөвд	31	14	17	8	5	3
20. Хөвсгөл	69	42	27	18	9	9
21. Хэнтий	27	16	11	9	6	3
АЙМГИЙН ДҮН	556	332	224	148	78	70
22. Улаанбаатар	477	261	216	103	55	48
УЛСЫН ДҮН	1033	593	440	251	133	118

Халдварт өвчин /ӨОУА 10 нэршлээр	Өвчлөл /бодит тоогоор/				10000 ХҮН АМД			Нас баралт 2013 он
	2012 онд		2013 онд		2012 онд	2013 онд	5 жилийн дундаж	
22. Хачигт рикеттсиоз (A77)	28	35	52	0.1	0.1	0.1	0.2	0
23. Цочмог полиомиелит (A80)	0	0	0	0.0	0.0	0.0	0.0	0
24. Галзуу (A82)	0	1	0	0.0	0.0	0.0	0.0	1
25. Хачигт энцефалит (A84)	6	15	10	0.0	0.1	0.0	0.0	2
26. Салхин цэцэг (B01)	2457	4175	2418	8.7	14.8	8.7	8.7	1
27. Улаанбурхан (B05)	0	0	1	0.0	0.0	0.0	0.0	0
28. Улаанууд (B06)	213	15	53	0.8	0.1	0.2	0.2	1
29. Халдварт эритем (B08.3)	11	14	6	0.0	0.0	0.0	0.0	0
30. Энтеро вирус халдвар (B08.4)	392	1254	1095	1.4	4.5	3.9	3.9	0
31. Вируст хепатит (B15-B19)	6384	2417	6881	22.7	8.6	24.7	24.7	7
Вируст хепатит (A)	5495	1545	5973	19.5	5.5	21.4	21.4	0
Вируст хепатит (B)	583	564	641	2.1	2.0	2.3	2.3	0
Вируст хепатит (C)	155	105	130	0.6	0.4	0.5	0.5	0
32. ХДХВ/ДОХ (B20-B24)	18	22	18	0.1	0.1	0.1	0.1	1
33. Гахай хаавар (B26)	8299	5161	3345	29.5	18.4	12.0	12.0	0
34. Мөөгөнцөртөх (B35-B49)	1402	1040	2068	5.0	3.7	7.4	7.4	0
Нярайн үжил (P36)	9	7	20	0.0	0.0	0.1	0.1	0
36. АЦХАХ/SARS	0	0	0	0.0	0.0	0.0	0.0	0
37. Хулхаа / B50 /	0	2	1	0.0	0.0	0.0	0.0	0
38. Бүгд	39298	34441	36754	139.8	122.5	131.7	131.7	122

Бүртгэгдсэн бүх халдварт өвчлөл, 2013 оны эхний 11 сарын байдлаар

Халдварт өвчин /ӨУА 10 нэршлээр	Бөчлөл /Бодит тоогоор /			10000 хүн амд			Нас баралт 2013 он
	2012 онд	2013 онд	5 жилийн дундаж	2012 онд	2013 онд	5 жилийн дундаж	
1 Холер (A00)	0	0	0	0.0	0.0	0.0	0
2 Балнад(A01)	0	0	2	0.0	0.0	0.0	0
3 Сальмонеллэз (A02)	108	73	106	0.4	0.3	0.4	0
4 Цусан суулга (A03)	1959	1846	2429	7.0	6.6	8.7	0
5 Бактерийн гаралтай хоолны хордлого	710	224	365	2.5	0.8	1.3	2
6 Суулгалт халдвар (A09)	72	83	71	0.3	0.3	0.3	0
7 Сүрьеэ (A15-A19)	3692	3771	3822	13.1	13.4	13.7	97
8 Тарааган тахал (A20)	0	1	1	0.0	0.0	0.0	0
9 Хүний боом өвчин (A22)	2	11	18	0.0	0.0	0.1	0
10 Бруцеллэз (A23)	404	329	345	1.4	1.2	1.2	0
11 Татран (A35)	0	1	1	0.0	0.0	0.0	0
12 Сахуу (A 36)	0	0	0	0.0	0.0	0.0	0
13 Хөхүүл ханшад (A37)	0	0	0	0.0	0.0	0.0	0
14 Улаан эсэргэнэ (A38)	73	209	75	0.3	0.7	0.3	0
15 Менингококкт халдвар (A39)	28	36	29	0.1	0.1	0.1	7
16 Ёлом (A46)	185	127	153	0.7	0.5	0.5	0
17 Хийт үхжил (A48)	0	3	1	0.0	0.0	0.0	1
18 Тэмбүү (A50-A53)	4413	5562	4379	15.7	19.8	15.7	2
19 Гонококкт халдвар (A54)	4720	4489	4946	16.8	16.0	17.7	0
20 Трихомониаз (A59)	3706	3517	4040	13.2	12.5	14.5	0
21 Хачигт боррелиоз (A69)	7	1	5	0.0	0.0	0.0	0

Нас баралт, 2013 оны эхний 11 сарын байдлаар

Аймаг хот	Бүх нас баралт			Үүнээс: эмнэлэгт			Эмнэлэгт хонног болгоогүй		
	2012 онд	2013 онд	5 жилийн дундаж	2012 онд	2013 онд	5 жилийн дундаж	2012 онд	2013 онд	5 жилийн дундаж
01. Архангай	468	411	462	102	99	109	17	35	24
02. Баян-Өлгий	380	379	427	97	81	93	28	22	24
03. Баянхонгор	415	417	448	131	127	140	33	31	37
04. Булган	299	285	289	69	49	67	14	15	13
05. Говь-Алтай	270	275	291	88	84	96	13	18	17
06. Говьсүмбэр	94	59	68	15	12	13	7	7	7
07. Дархан-Уул	542	509	527	88	77	99	32	25	38
08. Дорноговь	318	321	310	62	62	68	23	25	23
09. Дорнод	466	453	453	135	116	125	27	32	30
10. Дундговь	211	207	226	39	37	41	14	10	13
11. Завхан	409	385	405	103	85	98	24	18	20
12. Орхон	493	471	497	102	64	81	35	25	27
13. Өвөрхангай	618	559	611	167	143	166	50	31	47
14. Өмнөговь	259	267	277	58	64	72	24	20	20
15. Сүхбаатар	298	314	306	70	66	64	15	18	18
16. Сэлэнгэ	504	464	481	58	59	61	15	13	13
17. Төв	397	332	385	58	50	62	17	12	21
18. Увс	435	364	440	82	73	91	23	23	24
19. Ховд	364	382	370	91	102	98	13	15	13
20. Хөвсгөл	776	758	785	179	162	176	40	41	46
21. Хэнтий	363	320	348	82	85	81	28	29	27
АЙМГИЙН ДҮН	8379	7932	8405	1876	1697	1900	502	465	502
22. Улаанбаатар	7144	6794	6764	1948	1932	1861	475	468	438
Улсын дүн	15523	14726	15169	3824	3629	3761	977	933	940

**Амбулатори, стационарын тусламж, үйлчилгээний зарим үзүүлэлтүүд
2013 оны эхний 11 сарын байдлаар**

Аймаг хот	Бүгд үзлэг / 11 сар/	Үүнээс					Эмчлэгдсэн хүний тоо	Стационарын ор хоног	Дундаж ор хоног	Бүртгэгдсэн бүх өвчлөл		
		Урьдчилан сэргийлэх үзлэг	Өвчний учир	Идэвхтэй хяналт	Гэрийн идэвхтэй	Гэрийн дуудлагаар				2012 онд	2013 онд	
												5 жилийн дундаж
01. Архангай	27673	14377	7863	2192	2554	687	18816	138910	7.4	41224	34502	36704
02. Баян-Өлгий	33926	10932	15591	1752	4023	1628	22344	169747	7.6	14763	15004	13007
03. Баянхонгор	26990	12483	5840	3490	4648	529	18191	132280	7.3	41315	49110	44302
04. Булган	18154	6997	8448	1104	1040	565	11700	92407	7.9	12237	18461	12967
05. Говь-Алтай	25408	5983	14128	1228	3246	823	13327	103942	7.8	22325	20765	21749
06. Говьсүмбэр	10909	3397	6096	752	626	38	4054	30959	7.6	7550	4683	8536
07. Дархан-Уул	59977	24396	19750	4814	10506	511	22200	171597	7.7	42945	49126	44143
08. Дорноговь	33940	13860	11560	3123	4809	588	11770	84320	7.2	22003	23818	20512
09. Дорнод	32563	14287	9599	4110	3300	1267	15715	124971	8.0	32331	31664	31517
10. Дундговь	13150	5417	5575	1519	345	294	9635	72394	7.5	8084	11318	8316
11. Завхан	33249	14108	13510	1715	2817	1099	14958	122372	8.2	23295	12249	13591
12. Орхон	50718	17380	19098	6138	7782	320	17537	138965	7.9	17567	18282	19241
13. Өвөрхангай	30047	8485	14024	3709	2848	981	20025	152482	7.6	43775	46821	45946
14. Өмнөговь	30881	11952	13189	3866	1600	274	9942	67594	6.8	33134	35908	30104
15. Сүхбаатар	24552	9589	10199	3248	925	591	11186	96336	8.6	13414	15817	14257
16. Сэлэнгэ	39807	18529	13661	4594	2622	401	18674	151164	8.1	25501	28004	25777
17. Төв	24407	9810	11285	1629	1030	653	13739	111832	8.1	42204	38955	45333
18. Увс	27149	7978	13878	2241	2056	996	17989	123759	6.9	26596	31910	26845
19. Хөвд	38815	12889	12991	4273	7566	1096	20840	157549	7.6	27300	22295	21179
20. Хөвсгөл	56306	21750	21036	5229	6761	1530	23953	160739	6.7	40964	38986	34788
21. Хэнтий	29892	11445	12863	3095	1752	737	14352	107271	7.5	23041	24092	22719
Аймгийн дүн	668513	256044	260184	63821	72856	15608	330947	2511590	7.6	561568	571770	541532
22. Улаанбаатар	866418	306011	365316	73148	118149	3794	332312	2609509	7.9	462466	641368	425125
Улсын дүн	1534931	562055	625500	136969	191005	19402	663259	5121099	7.7	1024034	1213138	966657

Халдварт өвчин, 2013 оны эхний 11 сарын байдлаар

Аймаг хот	Бүртгэгдсэн бүх халдварт өвчлөл									
	Өвчлөл		10000 хүн амд					Шардт		
	2012 онд	2013 онд	2012 онд	2013 онд	5 жилийн дундаж	2012 онд	2013 онд	5 жилийн дундаж	2012 онд	2013 онд
01. Архангай	679	669	628	74.8	73.7	68.8	0			
02. Баян-Өлгий	271	444	519	26.9	44.1	51.4	0			
03. Баянхонгор	1098	925	1483	129.2	108.9	174.3	1			
04. Булган	755	520	787	120.6	83.1	125.8	0			
05. Говь-Алтай	383	266	480	66.8	46.4	82.8	0			
06. Говьсүмбэр	165	185	196	116.1	130.2	140.6	1			
07. Дархан-Уул	968	791	998	105.0	85.8	108.9	0			
08. Дорноговь	913	962	1029	151.0	159.1	171.9	0			
09. Дорнод	2020	2826	2107	273.9	383.2	285.9	5			
10. Дундговь	413	334	356	91.8	74.3	77.8	1			
11. Завхан	599	796	680	79.7	105.9	89.1	1			
12. Орхон	749	567	752	87.4	66.2	88.3	8			
13. Өвөрхангай	890	1176	1012	76.5	101.0	86.6	1			
14. Өмнөговь	495	465	484	94.3	88.6	93.9	0			
15. Сүхбаатар	589	949	694	107.1	172.6	126.2	1			
16. Сэлэнгэ	867	817	959	80.9	76.3	90.2	0			
17. Төв	753	671	660	83.8	74.7	73.6	3			
18. Увс	570	445	689	73.6	57.5	88.5	4			
19. Хөвд	878	791	726	99.6	89.7	82.2	1			
20. Хөвсгөл	1104	1647	1613	88.5	132.1	129.5	3			
21. Хэнтий	928	914	986	128.9	127.0	137.3	1			
Аймгийн дүн	16087	17160	17839	98.9	105.5	109.7	31			
22. Улаанбаатар	23211	17281	18915	195.7	145.7	162.5	91			
Улсын дүн	39298	34441	36754	139.8	122.5	131.7	122			