



Эрүүл Мэндийн Хөгжлийн  
Үндэсний Төв

# ХҮН АМЫН ӨВЧЛӨЛ, ЭНДЭГДЛИЙН МЭДЭЭЛЭЛ

2008 оны эхний 11 сар

ЭМХҮТөвийн Статистик мэдээллийн албанаас эрхлэн гаргав.

*Шуудангийн хаяг:* Энхтайваны гудамж 13в байр.  
Улаанбаатар –210648

*Факс:* 976-11-320633

*Утас:* 70163226, 320633

*Э-шуудан:* hsic2004@yahoo.com

Эрхлэгч: Ц. Содномпил  
АУ-ны доктор

Хянасан: Д.Нямхорол

/Эрүүл Мэндийн Статистик Мэдээллийн  
Албаны дарга/

Эрхэлсэн: Д.Баясгалан

СМА-ны мэргэжилтэн

Оператор: Б.Одцэцэг

**Эх хүүхдийн эрүүл мэнд**  
/2008 оны эхний 11 сарын байдлаар/

Улсын хэмжээнд нийт 57961 эх төрсөн нь өнгөрсөн оны мөн үетэй харьцуулахад 7282 тохиолдлоор нэмэгдсэн байна. Төрөлт бүх аймаг болон УБ хотод нэмэгдсэн байна. Нийт төрсөн эхчүүдийн 42.8 хувь нь Улаанбаатар хотод төржээ.

100000 амьд төрөлтөд ногдох эхийн эндэгдлийн түвшин өнгөрсөн оны мөн үед 84.3 байсан бол энэ оны эхний 11 сарын байдлаар 49.9 болж буурчээ. 2008 оны 11 сард Дорнод, Завхан, УБ хотын ЭНЭШТ-д тус тус 1 эх эндэж, эхний 11 сарын байдлаар нийт 29 эх эндсэн нь 2007 оны мөн үеэс 14 тохиолдолоор буурсан байна.

Нийт амьд төрсөн хүүхдийн 3.58 /2081/ хувь нь 2500 гр-аас доош жинтэй төржээ. Амьгүй төрөлт 1000 нийт төрөлтөд 7.1 байна.

Нялхсын эндэгдлийн түвшин амьд төрсөн 1000 хүүхдэд өнгөрсөн оны мөн үед 17,5 байсан бол энэ онд 19,31 болон өсч, эндэгдлийн үзүүлэлтээр Говьсүмбэр(29.9), Дорноговь (30.6), Өвөрхангай (31.8) байгаа нь улс болон аймгийн дундажаас нилээд өндөр байна.

5 хүртэлх насны хүүхдийн эндэгдлийн түвшин амьд төрсөн 1000 хүүхдэд 23.1 байгаа нь өнгөрсөн оны мөн үетэй харьцуулахад /2007 оны эхний 11 сарын байдлаар 21.6/ бага зэрэг өссөн үзүүлэлттэй байна. Говь-Алтай (33.5), Говьсүмбэр(33.6), Дорноговь (33.3), Өвөрхангай (35.0), Хэнтий(37.8) аймгуудад улс болон аймгийн дундаж үзүүлэлтээс өндөр байна.

**Эх, хүүхдийн эрүүл мэндийн үзүүлэлт 2008 оны эхний 11 сарын байдлаар**

Аймаг хот	Төрсөн эхийн тоо			Амьд төрсөн хүүхэд		
	2007 онд	2008 онд	5 жилийн дундаж	2007 онд	2008 онд	5 жилийн дундаж
01. Архангай	1603	1845	1547	1602	1845	1405
02. Баян-Өлгий	2294	2409	2311	2263	2372	2018
03. Баянхонгор	1577	1896	1534	1578	1893	1385
04. Булган	739	882	718	743	886	648
05. Говь-Алтай	1104	1259	1111	1108	1254	1016
06. Говьсүмбэр	245	268	233	244	268	213
07. Дархан-Уул	1759	1963	1582	1768	1972	1441
08. Дорноговь	1010	1107	926	1021	1111	852
09. Дорнод	1351	1650	1356	1354	1651	1233
10. Дундговь	814	915	795	818	922	729
11. Завхан	1428	1695	1390	1423	1691	1259
12. Орхон	1675	2019	1513	1665	2031	1376
13. Өвөрхангай	2239	2546	2154	2246	2545	1953
14. Өмнөговь	829	1074	852	831	1076	765
15. Сүхбаатар	866	974	857	869	976	777
16. Сэлэнгэ	1384	1531	1264	1386	1530	1144
17. Төв	719	824	704	721	827	635
18. Увс	1636	2082	1746	1638	2092	1595
19. Ховд	1824	2044	1800	1830	2047	1631
20. Хөвсгөл	2307	2838	2270	2298	2851	2062
21. Хэнтий	1217	1322	1160	1220	1324	1050
<b>Аймгийн дүн</b>	<b>28620</b>	<b>33143</b>	<b>27820</b>	<b>28626</b>	<b>33164</b>	<b>25188</b>
22. Улаанбаатар	22059	24818	19198	22355	24959	19320
<b>Улсын дүн</b>	<b>50679</b>	<b>57961</b>	<b>47019</b>	<b>50981</b>	<b>58123</b>	<b>47102</b>

Аймаг хот	B36-B49 Мөөгөнцөр / Mycoses/							P36 Нярайн үжил / Bacterial sepsis of newborn								
	Өвчлөл			10000 хүн амд				Нас баралт	Өвчлөл			10000 хүн амд				Нас баралт
	2007 онд	2008 онд	5 жилийн дундаж	2007 онд	2008 онд	5 жилийн дундаж	2007 онд		2008 онд	5 жилийн дундаж	2007 онд	2008 онд	5 жилийн дундаж			
01. Архангай	0	7	9	0.0	0.7	1.2	0	0	3	0	0.0	0.3	0.2	0		
02. Баян-Өлгий	0	0	1	0.0	0.0	0.1	0	0	0	0	0.0	0.0	0.0	0		
03. Баянхонгор	139	159	94	16.6	18.7	13.9	0	0	0	0	0.0	0.0	0.1	0		
04. Булган	16	16	14	2.7	2.6	2.7	0	0	0	0	0.0	0.0	0.0	0		
05. Говь-Алтай	0	0	0	0.0	0.0	0.0	0	0	0	0	0.0	0.0	0.0	0		
06. Говьсүмбэр	4	10	2	3.3	7.9	3.2	0	0	0	0	0.0	0.0	0.0	0		
07. Дархан-Уул	47	65	33	5.4	7.4	4.7	0	0	0	0	0.0	0.0	0.0	0		
08. Дорноговь	148	33	59	27.1	5.9	13.6	0	0	0	0	0.0	0.0	0.0	0		
09. Дорнод	84	153	96	11.4	20.8	16.2	0	0	0	0	0.0	0.0	0.0	0		
10. Дундговь	0	0	0	0.0	0.0	0.0	0	0	0	0	0.0	0.0	0.0	0		
11. Завхан	73	94	35	9.1	11.5	5.4	0	0	0	0	0.0	0.0	0.0	0		
12. Орхон	180	121	77	22.7	15.0	12.5	0	0	0	4	0.0	0.0	0.5	0		
13. Өвөрхангай	39	33	28	3.4	2.8	2.9	0	0	22	4	0.0	1.9	0.6	2		
14. Өмнөговь	0	0	0	0.0	0.0	0.1	0	0	0	1	0.0	0.0	0.2	0		
15. Сүхбаатар	0	34	7	0.0	6.1	1.5	0	0	0	0	0.0	0.0	0.0	0		
16. Сэлэнгэ	0	0	4	0.0	0.0	0.5	0	0	0	0	0.0	0.0	0.0	0		
17. Төв	0	0	81	0.0	0.0	11.3	0	0	0	0	0.0	0.0	0.0	0		
18. Увс	9	47	18	1.1	5.8	2.7	0	0	0	0	0.0	0.0	0.0	0		
19. Ховд	36	44	21	4.1	4.9	3.1	0	0	0	0	0.0	0.0	0.0	0		
20. Хөвсгөл	46	143	52	3.8	11.6	5.4	0	0	0	0	0.0	0.0	0.0	0		
21. Хэнтий	0	0	5	0.0	0.0	0.7	0	0	0	0	0.0	0.0	0.0	0		
<b>Аймгийн дүн</b>	<b>821</b>	<b>959</b>	<b>639</b>	<b>5.1</b>	<b>5.9</b>	<b>4.9</b>	<b>0</b>	<b>0</b>	<b>25</b>	<b>11</b>	<b>0.0</b>	<b>0.2</b>	<b>0.1</b>	<b>2</b>		
22. Улаанбаатар	245	205	207	2.5	2.0	2.7	0	0	7	5	0.0	0.1	0.1	0		
<b>Улсын дүн</b>	<b>1066</b>	<b>1164</b>	<b>846</b>	<b>4.1</b>	<b>4.4</b>	<b>4.1</b>	<b>0</b>	<b>0</b>	<b>32</b>	<b>16</b>	<b>0.0</b>	<b>0.1</b>	<b>0.1</b>	<b>2</b>		

Аймаг хот	B20-B24 ХДХВ/ДОХ							B26 Гахай хавдар / Mumps						
	Өвчлөл			10000 хүн амд			Нас баралт	Өвчлөл			10000 хүн амд			Нас баралт
	2007 онд	2008 онд	5 жилийн дундаж	2007 онд	2008 онд	5 жилийн дундаж		2007 онд	2008 онд	5 жилийн дундаж	2007 онд	2008 онд	5 жилийн дундаж	
01. Архангай	0	0	0	0.0	0.0	0.0	0	23	0	22	2.5	0.0	3.5	0
02. Баян-Өлгий	0	0	0	0.0	0.0	0.0	0	0	0	2	0.0	0.0	0.2	0
03. Баянхонгор	0	0	0	0.0	0.0	0.0	0	16	1	21	1.9	0.1	3.0	0
04. Булган	0	0	0	0.0	0.0	0.0	0	24	26	39	4.0	4.3	7.8	0
05. Говь-Алтай	0	0	0	0.0	0.0	0.0	0	2	0	26	0.3	0.0	5.2	0
06. Говьсүмбэр	0	0	0	0.0	0.0	0.0	0	3	2	3	2.4	1.6	4.3	0
07. Дархан-Уул	0	0	0	0.0	0.0	0.0	0	0	52	42	0.0	5.9	5.8	0
08. Дорноговь	0	0	0	0.0	0.0	0.0	0	2	8	24	0.4	1.4	6.1	0
09. Дорнод	0	0	0	0.0	0.0	0.0	0	55	2	52	7.5	0.3	8.6	0
10. Дундговь	0	0	0	0.0	0.0	0.0	0	0	0	22	0.0	0.0	5.6	0
11. Завхан	0	0	0	0.0	0.0	0.0	0	25	2	11	3.1	0.2	1.8	0
12. Орхон	0	0	0	0.0	0.0	0.0	0	18	18	25	2.3	2.2	4.2	0
13. Өвөрхангай	0	0	0	0.0	0.0	0.0	0	36	1	111	3.1	0.1	12.2	0
14. Өмнөговь	0	0	0	0.0	0.0	0.0	0	32	0	9	6.9	0.0	2.3	0
15. Сүхбаатар	0	0	0	0.0	0.0	0.0	0	40	6	25	7.2	1.1	5.7	0
16. Сэлэнгэ	0	0	0	0.0	0.0	0.0	0	8	22	49	0.8	2.2	6.1	0
17. Төв	0	0	0	0.0	0.0	0.0	0	8	6	45	0.9	0.7	6.3	0
18. Увс	0	0	0	0.0	0.0	0.0	0	55	1	21	6.8	0.1	3.2	0
19. Ховд	0	0	0	0.0	0.0	0.0	0	3	0	35	0.3	0.0	5.0	0
20. Хөвсгөл	0	0	0	0.0	0.0	0.1	0	155	34	41	12.7	2.8	4.3	0
21. Хэнтий	0	0	0	0.0	0.0	0.0	0	14	8	21	2.0	1.1	3.9	0
<b>Аймгийн дүн</b>	0	0	0	0.0	0.0	0.0	0	519	189	652	3.2	1.2	5.1	0
22. Улаанбаатар	10	12	8	0.1	0.1	0.1	1	422	334	981	4.2	3.2	12.8	0
<b>Улсын дүн</b>	10	12	8	0.0	0.0	0.0	1	941	523	1633	3.6	2.0	7.9	0

### Эхийн эндэгдэл 2008 оны эхний 11 сарын байдлаар

Аймаг хот	Нас барсан эх			Эхийн эндэгдэл /100000 амьд төрөлтөнд/		
	2007 онд	2008 онд	5 жилийн дундаж	2007 онд	2008 онд	5 жилийн дундаж
01. Архангай	1	0	1	62.4	0.0	71.2
02. Баян-Өлгий	5	2	5	220.9	84.3	247.8
03. Баянхонгор	3	1	3	190.1	52.8	216.6
04. Булган	0	0	0	0.0	0.0	0.0
05. Говь-Алтай	4	0	2	361.0	0.0	196.9
06. Говьсүмбэр	0	0	0	0.0	0.0	0.0
07. Дархан-Уул	1	1	0	56.6	50.7	0.0
08. Дорноговь	0	1	0	0.0	90.0	0.0
09. Дорнод	1	1	1	73.9	60.6	81.1
10. Дундговь	1	1	0	122.2	108.5	0.0
11. Завхан	1	2	1	70.3	118.3	79.4
12. Орхон	1	0	1	60.1	0.0	72.7
13. Өвөрхангай	3	1	2	133.6	39.3	102.4
14. Өмнөговь	1	0	1	120.3	0.0	130.7
15. Сүхбаатар	0	0	1	0.0	0.0	128.7
16. Сэлэнгэ	0	1	1	0.0	65.4	87.4
17. Төв	0	0	0	0.0	0.0	0.0
18. Увс	1	1	1	61.1	47.8	62.7
19. Ховд	2	1	1	109.3	48.9	61.3
20. Хөвсгөл	1	1	2	43.5	35.1	97.0
21. Хэнтий	1	2	1	82.0	151.1	95.2
<b>Аймгийн дүн</b>	27	16	24	94.3	48.2	95.3
22. Улаанбаатар	16	13	13	71.6	52.1	67.3
<b>Улсын дүн</b>	43	29	36	84.3	49.9	76.4

## Хүүхдийн эндэгдлийн мэдээ 2008 оны эхний 11 сарын байдлаар

9

Аймаг хот	1 хүртэлх насны хүүхдийн эндэгдэл			1-5 хүртэлх насны хүүхдийн эндэгдэл			1 хүртэлх насны хүүхдийн эндэгдэл /Амьд төрсөн 1000 хүүхдэд/		
	2007 онд	2008 онд	5 жилийн дундаж	2007 онд	2008 онд	5 жилийн дундаж	2007 онд	2008 онд	5 жилийн дундаж
01. Архангай	30	50	32	4	6	8	18.7	27.1	22.8
02. Баян-Өлгий	32	41	39	18	16	19	14.1	17.3	19.3
03. Баянхонгор	32	53	41	5	4	8	20.3	28.0	29.6
04. Булган	17	11	13	4	0	5	22.9	12.4	20.1
05. Говь-Алтай	33	34	29	7	8	5	29.8	27.1	28.5
06. Говьсүмбэр	1	8	5	3	1	1	4.1	29.9	23.5
07. Дархан-Уул	16	19	18	5	7	6	9.0	9.6	12.5
08. Дорноговь	24	34	23	2	3	3	23.5	30.6	27.0
09. Дорнод	22	27	31	11	9	8	16.2	16.4	25.1
10. Дундговь	12	14	14	1	2	4	14.7	15.2	19.2
11. Завхан	28	32	27	7	8	6	19.7	18.9	21.4
12. Орхон	29	37	27	3	1	4	17.4	18.2	19.6
13. Өвөрхангай	62	81	54	6	8	11	27.6	31.8	27.6
14. Өмнөговь	18	25	20	4	6	3	21.7	23.2	26.1
15. Сүхбаатар	17	22	19	7	3	5	19.6	22.5	24.5
16. Сэлэнгэ	13	9	15	6	7	8	9.4	5.9	13.1
17. Төв	4	5	9	2	2	2	5.5	6.0	14.2
18. Увс	59	45	45	8	9	8	36.0	21.5	28.2
19. Ховд	34	30	33	8	11	8	18.6	14.7	20.2
20. Хөвсгөл	59	71	72	6	12	11	25.7	24.9	34.9
21. Хэнтий	22	37	26	3	13	7	18.0	27.9	24.8
<b>Аймгийн дүн</b>	<b>564</b>	<b>685</b>	<b>593</b>	<b>120</b>	<b>136</b>	<b>142</b>	<b>19.7</b>	<b>20.7</b>	<b>23.5</b>
22.Улаанбаатар	326	435	348	93	86	72	14.6	17.4	18.0
<b>Улсын дүн</b>	<b>890</b>	<b>1120</b>	<b>941</b>	<b>213</b>	<b>222</b>	<b>215</b>	<b>17.5</b>	<b>19.3</b>	<b>20.0</b>

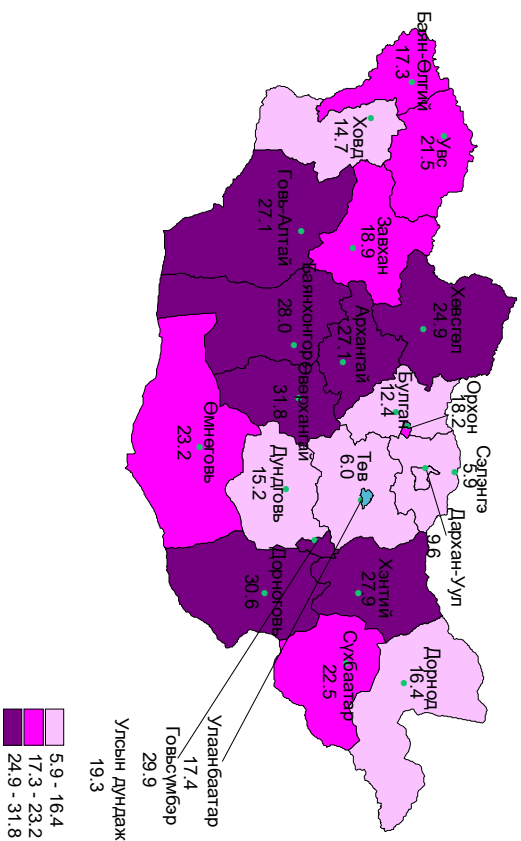
Аймаг хот	B16- Вируст гепатит B/B16-Acute hepatitis B							B17-1 - Вируст гепатит C/B17-1-Acute hepatitis C								
	Өвчлөл			10000 хүн амд				Нас баралт	Өвчлөл			10000 хүн амд				Нас баралт
	2007 онд	2008 онд	5 жилийн дундаж	2007 онд	2008 онд	5 жилийн дундаж	2007 онд		2008 онд	5 жилийн дундаж	2007 онд	2008 онд	5 жилийн дундаж			
01. Архангай	7	8	9	0.8	0.9	1.0	0	1	4	3	0.1	0.4	0.4	0		
02. Баян-Өлгий	0	0	8	0.0	0.0	1.0	0	0	0	0	0.0	0.0	0.0	0		
03. Баянхонгор	14	5	11	1.7	0.6	1.4	0	3	1	4	0.4	0.1	0.7	0		
04. Булган	10	5	6	1.7	0.8	1.1	0	1	0	1	0.2	0.0	0.2	0		
05. Говь-Алтай	2	0	1	0.3	0.0	0.3	0	0	0	0	0.0	0.0	0.0	0		
06.Говьсүмбэр	3	8	5	2.4	6.3	6.3	0	2	1	1	1.6	0.8	0.8	0		
07. Дархан-Уул	36	33	34	4.1	3.7	4.8	0	11	5	7	1.3	0.6	1.0	0		
08. Дорноговь	25	15	20	4.6	2.7	4.4	0	0	1	1	0.0	0.2	0.3	0		
09. Дорнод	20	15	28	2.7	2.0	4.8	0	4	1	1	0.5	0.1	0.4	0		
10. Дундговь	9	5	4	1.8	1.0	0.9	0	1	2	1	0.2	0.4	0.3	0		
11. Завхан	0	1	1	0.0	0.1	0.2	0	0	0	0	0.0	0.0	0.0	0		
12. Орхон	48	39	59	6.0	4.8	9.3	0	10	11	13	1.3	1.4	2.1	0		
13. Өвөрхангай	26	33	26	2.3	2.8	2.7	0	3	4	1	0.3	0.3	0.2	0		
14. Өмнөговь	8	4	4	1.7	0.8	0.9	0	0	0	0	0.0	0.0	0.0	0		
15. Сүхбаатар	3	2	2	0.5	0.4	0.5	0	0	0	0	0.0	0.0	0.0	0		
16. Сэлэнгэ	12	16	9	1.2	1.6	1.1	0	2	3	1	0.2	0.3	0.3	0		
17. Төв	3	4	5	0.3	0.5	0.7	0	0	0	0	0.0	0.0	0.1	0		
18. Увс	17	20	17	2.1	2.5	2.7	0	8	0	5	1.0	0.0	0.8	0		
19. Ховд	4	1	5	0.5	0.1	0.5	0	0	0	0	0.0	0.0	0.0	0		
20. Хөвсгөл	7	17	8	0.6	1.4	0.8	0	0	4	0	0.0	0.3	0.1	0		
21. Хэнтий	6	4	4	0.8	0.6	0.7	0	0	0	0	0.0	0.0	0.0	0		
<b>Аймгийн дүн</b>	<b>260</b>	<b>235</b>	<b>260</b>	<b>1.6</b>	<b>1.5</b>	<b>2.0</b>	<b>0</b>	<b>46</b>	<b>37</b>	<b>46</b>	<b>0.3</b>	<b>0.2</b>	<b>0.4</b>	<b>0</b>		
22.Улаанбаатар	585	603	552	5.9	5.8	7.1	0	88	99	94	0.9	1.0	1.2	0		
<b>Улсын дүн</b>	<b>845</b>	<b>838</b>	<b>813</b>	<b>3.3</b>	<b>3.2</b>	<b>3.9</b>	<b>0</b>	<b>134</b>	<b>136</b>	<b>139</b>	<b>0.5</b>	<b>0.5</b>	<b>0.7</b>	<b>0</b>		

35

Аймаг хот	B15-19 Вируст гепатит/Viral hepatitis							B15- Вируст гепатит A/B15-Acute hepatitis A						
	Өвчлөл			10000 хүн амд			Шуудан Нас	Өвчлөл			10000 хүн амд			Шуудан Нас
	2007 онд	2008 онд	5 жилийн дундаж	2007 онд	2008 онд	5 жилийн дундаж		2007 онд	2008 онд	5 жилийн дундаж	2007 онд	2008 онд	5 жилийн дундаж	
01. Архангай	161	238	159	17.3	25.4	20.8	1	153	226	149	16.4	24.2	19.4	0
02. Баян-Өлгий	40	117	70	4.0	11.5	8.6	0	40	117	62	4.0	11.5	7.6	0
03. Баянхонгор	340	173	181	40.6	20.4	26.9	1	323	167	167	38.6	19.7	24.8	0
04. Булган	85	214	148	14.1	35.2	29.9	0	74	209	141	12.3	34.3	28.6	0
05. Говь-Алтай	375	348	220	62.1	57.3	44.6	0	373	348	217	61.8	57.3	44.3	0
06. Говьсүмбэр	81	52	54	65.9	41.0	53.6	0	76	43	47	61.8	33.9	46.5	0
07. Дархан-Уул	257	339	230	29.4	38.4	33.0	2	210	300	191	24.0	34.0	27.2	0
08. Дорноговь	146	192	180	26.8	34.2	41.9	2	121	176	159	22.2	31.4	37.2	0
09. Дорнод	361	334	284	49.1	45.4	48.0	1	337	318	253	45.8	43.2	42.8	0
10. Дундговь	159	106	160	32.3	21.6	40.1	1	149	99	156	30.3	20.2	38.9	0
11. Завхан	216	354	185	26.8	43.3	28.3	0	216	353	183	26.8	43.1	28.1	0
12. Орхон	204	185	304	25.7	22.9	49.2	0	146	135	233	18.4	16.7	37.6	0
13. Өвөрхангай	459	299	340	40.0	25.6	37.1	2	430	261	314	37.4	22.4	34.1	0
14. Өмнөговь	438	326	176	94.2	68.9	44.5	0	430	322	172	92.5	68.0	43.7	0
15. Сүхбаатар	49	178	107	8.8	32.1	23.8	1	45	176	105	8.1	31.7	23.0	0
16. Сэлэнгэ	251	317	229	25.1	31.4	28.1	2	237	298	215	23.7	29.5	26.7	0
17. Төв	98	248	152	11.3	28.8	21.3	2	95	244	147	11.0	28.3	20.5	0
18. Увс	174	235	213	21.6	28.9	32.8	0	149	215	191	18.5	26.5	29.2	0
19. Ховд	82	444	216	9.3	49.6	30.5	0	78	443	211	8.8	49.5	30.0	0
20. Хөвсгөл	139	467	200	11.4	37.8	20.4	3	132	446	191	10.8	36.1	19.5	0
21. Хэнтий	574	384	300	80.8	53.5	52.8	0	568	380	296	80.0	52.9	52.0	0
<b>Аймгийн дүн</b>	<b>4689</b>	<b>5550</b>	<b>4105</b>	<b>29.3</b>	<b>34.3</b>	<b>31.8</b>	<b>18</b>	<b>4382</b>	<b>5276</b>	<b>3799</b>	<b>27.4</b>	<b>32.6</b>	<b>29.4</b>	<b>0</b>
22. Улаанбаатар	2964	3709	2448	29.8	35.6	31.9	6	2250	2969	1864	22.6	28.5	23.3	0
<b>Улсын дүн</b>	<b>7653</b>	<b>9259</b>	<b>6552</b>	<b>29.5</b>	<b>34.8</b>	<b>31.8</b>	<b>24</b>	<b>6632</b>	<b>8245</b>	<b>5661</b>	<b>25.6</b>	<b>31.0</b>	<b>27.1</b>	<b>0</b>

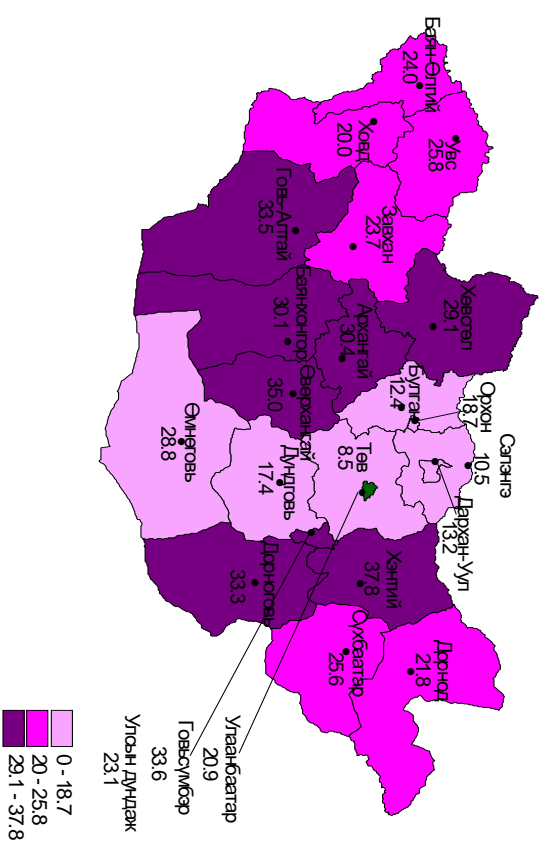
Дүрслэл 1.

1 хүртэлх насны хүүхдийн эндэгдэл 1000 амьд төрсөн хүүхдэд /2008 оны эхний 11 сарын байдлаар/



Дүрслэл 2.

5 хүртэлх насны хүүхдийн эндэгдэл 1000 амьд төрсөн хүүхдэд /2008 оны эхний 11 сарын байдлаар/



## Нас баралтын мэдээ 2008 оны эхний 11 сарын байдлаар

Аймаг хот	Бүх нас баралт			Үнээс: эмнэлэгт			Эмнэлэгт хоног болоогүй			Нэгдсэн эмнэлгийн нас баралт, задлан шинжилгээ		
	2007 онд	2008 онд	5 жилийн дундаж	2007 онд	2008 онд	5 жилийн дундаж	2007 онд	2008 онд	5 жилийн дундаж	Нас баралт	Задлан шинжилгээ	Оношийн зөрөө
01. Архангай	454	449	451	88	112	102	9	21	17	52	47	2
02. Баян-Өлгий	429	453	437	106	89	105	15	27	23	50	5	0
03. Баянхонгор	423	443	445	145	160	149	31	30	29	85	53	6
04. Булган	279	260	285	76	56	72	9	8	10	17	8	0
05. Говь-Алтай	278	327	325	109	130	120	19	25	19	39	26	3
06. Говьсүмбэр	52	49	61	13	15	18	4	6	7	9	6	0
07. Дархан-Уул	507	464	531	72	77	79	17	30	20	71	68	4
08. Дорноговь	247	292	281	60	73	64	20	33	21	37	31	2
09. Дорнод	431	422	457	96	117	112	21	36	27	88	65	3
10. Дундговь	232	225	228	40	43	41	10	11	13	21	10	0
11. Завхан	396	349	374	83	82	81	18	21	16	30	12	0
12. Орхон	469	442	462	101	78	102	53	38	38	77	51	3
13. Өвөрхангай	543	577	562	169	180	161	33	46	36	84	50	0
14. Өмнөговь	234	243	250	56	72	62	9	15	10	40	30	3
15. Сүхбаатар	315	312	305	65	57	56	14	10	11	25	21	4
16. Сэлэнгэ	448	457	478	63	70	70	17	11	18	26	16	0
17. Төв	353	336	361	63	56	64	11	13	14	21	12	0
18. Увс	388	373	402	81	90	98	20	17	16	41	50	4
19. Ховд	357	336	371	89	91	99	7	12	12	50	24	1
20. Хөвсгөл	719	705	720	148	166	150	31	40	32	72	54	1
21. Хэнтий	351	355	365	86	91	86	18	22	19	44	37	4
<b>Аймгийн дүн</b>	<b>7905</b>	<b>7869</b>	<b>8150</b>	<b>1809</b>	<b>1905</b>	<b>1891</b>	<b>386</b>	<b>472</b>	<b>406</b>	<b>979</b>	<b>676</b>	<b>40</b>
22. Улаанбаатар	6246	5699	5885	1622	1728	1567	396	403	368	1799	1504	96
<b>Улсын дүн</b>	<b>14151</b>	<b>13568</b>	<b>14035</b>	<b>3431</b>	<b>3633</b>	<b>3458</b>	<b>782</b>	<b>875</b>	<b>775</b>	<b>2778</b>	<b>2180</b>	<b>136</b>

Аймаг хот	B06 Улаанууд/Rubella							B08 Халдварт эритема / Erythema Infectiois								
	Өвчлөл			10000 хүн амд				Нас баралт	Өвчлөл			10000 хүн амд				Нас баралт
	2007 онд	2008 онд	5 жилийн дундаж	2007 онд	2008 онд	5 жилийн дундаж	2007 онд		2008 онд	5 жилийн дундаж	2007 онд	2008 онд	5 жилийн дундаж			
01. Архангай	278	0	56	29.8	0.0	6.4	0	0	0	0	0,0	0,0	0.0	0		
02. Баян-Өлгий	0	0	0	0.0	0.0	0.0	0	0	0	0	0,0	0,0	0.0	0		
03. Баянхонгор	25	0	5	3.0	0.0	0.7	0	0	0	0	0,0	0,0	0.0	0		
04. Булган	261	9	54	43.3	1.5	11.0	0	0	0	0	0,0	0,0	0.0	0		
05. Говь-Алтай	34	11	9	5.6	1.8	1.9	0	0	0	0	0,0	0,0	0.0	0		
06. Говьсүмбэр	112	0	22	91.1	0.0	22.7	0	0	0	0	0,0	0,0	0.0	0		
07. Дархан-Уул	56	0	22	6.4	0.0	3.1	0	0	0	0	0,0	0,0	0.0	0		
08. Дорноговь	649	17	133	119.0	3.0	31.1	0	0	0	0	0,0	0,0	0.0	0		
09. Дорнод	37	0	177	5.0	0.0	30.0	0	0	0	0	0,0	0,0	0.0	0		
10. Дундговь	137	0	27	27.9	0.0	6.8	0	0	0	0	0,0	0,0	0.0	0		
11. Завхан	31	19	10	3.8	2.3	1.6	0	0	0	0	0,0	0,0	0.0	0		
12. Орхон	138	0	28	17.4	0.0	4.5	0	0	0	0	0,0	0,0	0.0	0		
13. Өвөрхангай	758	0	152	66.0	0.0	16.6	0	0	0	0	0,0	0,0	0.0	0		
14. Өмнөговь	29	2	7	6.2	0.4	1.6	0	0	0	0	0,0	0,0	0.0	0		
15. Сүхбаатар	15	0	5	2.7	0.0	1.0	0	0	0	0	0,0	0,0	0.0	0		
16. Сэлэнгэ	137	0	27	13.7	0.0	3.4	0	0	0	0	0,0	0,0	0.0	0		
17. Төв	209	1	42	24.2	0.1	5.9	0	0	0	0	0,0	0,0	0.0	0		
18. Увс	43	9	10	5.3	1.1	1.6	0	0	0	0	0,0	0,0	0.0	0		
19. Ховд	0	55	14	0.0	6.1	1.9	0	0	0	0	0,0	0,0	0.0	0		
20. Хөвсгөл	139	9	30	11.4	0.7	3.2	0	0	0	0	0,0	0,0	0.0	0		
21. Хэнтий	708	0	142	99.7	0.0	24.8	0	0	0	0	0,0	0,0	0.0	0		
<b>Аймгийн дүн</b>	<b>3796</b>	<b>132</b>	<b>973</b>	<b>23.7</b>	<b>0.8</b>	<b>7.5</b>	<b>0</b>	<b>0</b>	<b>0</b>	<b>0,0</b>	<b>0,0</b>	<b>0.0</b>	<b>0</b>			
22. Улаанбаатар	2562	34	528	25.8	0.3	6.9	0	10	0	17	0,1	0,0	0.2	0		
<b>Улсын дүн</b>	<b>6358</b>	<b>166</b>	<b>1501</b>	<b>24.5</b>	<b>0.6</b>	<b>7.3</b>	<b>0</b>	<b>10</b>	<b>0</b>	<b>17</b>	<b>0,0</b>	<b>0,0</b>	<b>0.1</b>	<b>0</b>		



Аймаг хот	B01 Салхинцэцэг/Varicella						B05 Улаанбурхан/Measles					
	Өвчлөл			10000 хүн амд			Өвчлөл			10000 хүн амд		
	2007 онд	2008 онд	5 жилийн дундаж	2007 онд	2008 онд	5 жилийн дундаж	2007 онд	2008 онд	5 жилийн дундаж	2007 онд	2008 онд	5 жилийн дундаж
	Нас	Нас	Нас	Нас	Нас	Нас	Нас	Нас	Нас	Нас	Нас	Нас
01. Архангай	73	34	49	7.8	3.6	7.1	0	0	0	0.0	0.0	0.0
02. Баян-Өлгий	0	0	1	0.0	0.0	0.1	0	0	0	0.0	0.0	0.0
03. Баянхонгор	73	43	50	8.7	5.1	7.6	1	0	0	0.0	0.0	0.0
04. Булган	63	57	47	10.4	9.4	9.5	0	0	0	0.0	0.0	0.0
05. Говь-Алтай	4	5	4	0.7	0.8	0.9	0	0	0	0.0	0.0	0.0
06. Говьсүмбэр	5	37	13	4.1	29.2	13.0	0	0	0	0.0	0.0	0.0
07. Дархан-Уул	79	34	43	9.0	3.8	6.0	0	0	0	0.0	0.0	0.0
08. Дорноговь	23	64	35	4.2	11.4	8.4	0	0	0	0.0	0.0	0.0
09. Дорнод	114	136	76	15.5	18.5	12.7	0	0	0	0.0	0.0	0.0
10. Дундговь	23	11	15	4.7	2.2	3.7	0	0	0	0.0	0.0	0.0
11. Завхан	13	2	10	1.6	0.2	1.6	0	0	0	0.0	0.0	0.0
12. Орхон	19	13	22	2.4	1.6	3.5	0	0	0	0.0	0.0	0.0
13. Өвөрхангай	126	198	121	11.0	17.0	13.1	0	0	0	0.0	0.0	0.0
14. Өмнөговь	25	20	15	5.4	4.2	4.0	0	0	0	0.0	0.0	0.0
15. Сүхбаатар	9	42	16	1.6	7.6	3.4	0	0	0	0.0	0.0	0.0
16. Сэлэнгэ	77	47	37	7.7	4.7	4.4	0	0	0	0.0	0.0	0.0
17. Төв	60	18	34	6.9	2.1	4.9	0	0	0	0.0	0.0	0.0
18. Увс	40	33	30	5.0	4.1	4.7	0	0	0	0.0	0.0	0.0
19. Ховд	20	90	37	2.3	10.1	5.1	1	0	2	0.0	0.2	0.1
20. Хөвсгөл	80	81	60	6.6	6.6	6.1	0	0	0	0.0	0.0	0.0
21. Хэнтий	65	64	34	9.2	8.9	6.0	0	0	0	0.0	0.0	0.0
<b>АЙМГИЙН ДҮН</b>	<b>991</b>	<b>1029</b>	<b>751</b>	<b>6.2</b>	<b>6.4</b>	<b>5.8</b>	<b>2</b>	<b>0</b>	<b>2</b>	<b>0.0</b>	<b>0.0</b>	<b>0.0</b>
22. Улаанбаатар	765	905	654	7.7	8.7	8.3	0	16	25	0.2	0.2	0.1
<b>Улсын дүн</b>	<b>1756</b>	<b>1934</b>	<b>1405</b>	<b>6.8</b>	<b>7.3</b>	<b>6.7</b>	<b>2</b>	<b>16</b>	<b>27</b>	<b>0.1</b>	<b>0.1</b>	<b>0.0</b>

## Нас баралт

2008 оны эхний 11 сарын байдлаар улсын хэмжээнд нас баралтын 13568 тохиолдол бүртгэгдэж, эмнэлэгт нас баралт нь 26.8 хувийг эзэлж байна. Эмнэлэгийн нас баралтын 24.1 хувь нь хоног болоогүй нас баралт байна.

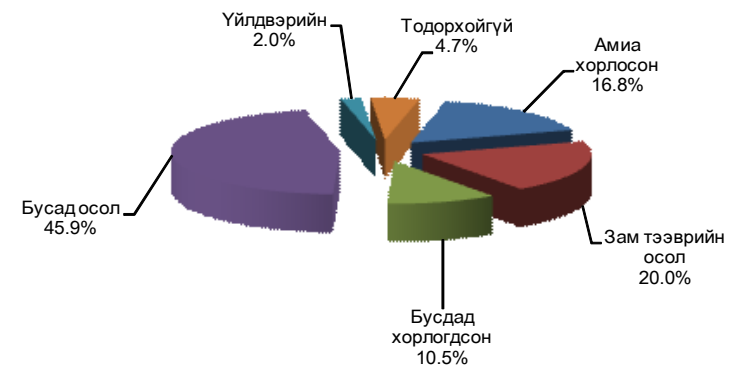
Аймаг, хотын нэгдсэн эмнэлгүүдэд 2778 өвчтөн нас барснаас 2180 тохиолдолд эмгэг судлал, шүүх эмнэлгийн шинжилгээ хийсэн ба эмгэг судлалын шинжилгээний хувь 78.5% байна. Задлан шинжилгээ хийсэн байдлаас үзвэл Баян-Өлгий, Баянхонгор, Булган, Дундговь, Төв, Өвөрхангай, Сэлэнгэ, Орхон, Говьсүмбэр, Завхан, Ховд зэрэг аймгуудын задлан шинжилгээний хувь /10-66.7%/ байгаа нь аймгийн дундаж үзүүлэлтээс доогуур байна.

Үндсэн оношийн зөрөө улсын хэмжээгээр 136 тохиолдол байгаа ба онош зөрөөний хувь 6.2% байна.

2008 оны эхний 11 сарын байдлаар улсын хэмжээнд осол гэмтлийн 76048 өвчлөл бүртгэгдсэн нь нийт бүртгэгдсэн халдварт бус өвчлөлийн 10.1 хувийг эзэлж байна. Осол гэмтлийн шалтгаант нас баралтын 2257 тохиолдол бүртгэгдсэн нь нийт нас баралтын 16.6 хувийг эзэлж байна.

Осол гэмтлийн шалтгаант нас баралтыг бүтцээр авч үзвэл амиа хорлосон 16.8 хувь, зам тээврийн осол 20.0 хувь, бусдад хорлогдсон хэлбэрийн нас баралт 10.5 хувь, дийлэнхи хувийг буюу 45.9 хувийг бусад осол эзэлж байна.

Дүрслэл 3. 2008 оны эхний 11 сарын байдлаар



**Амбулатори, стационарын тусламж үйлчилгээний зарим үзүүлэлтүүд**

Энэ оны эхний 11 сарын байдлаар стационарт 584558 үйлчлүүлэгч эмчлэгдэж гарсан байна. Улсын хэмжээнд нийт 4977950 ор хоног ашигласан бөгөөд дундаж ор хоног 8.5 байна.

Амбулаторит 11 сард нийт 1454748 үзлэг хийгдсний 41.6 хувийг урьдчилан сэргийлэх үзлэг, 34.6 хувийг өвчний учир амбулаторит, 8.6 хувийг идэвхитэй хяналтын үзлэг үлдэх 15.2 хувийг гэрийн үзлэг эзэлж байна.

Улсын хэмжээнд эхний 11 сарын байдлаар 509408 түргэн тусламжийн дуудлага хүлээн авч гүйцэтгэснээс 16.6 хувь /84484/ нь алсын дуудлага байна.

Энэ оны эхний 11 сарын байдлаар шинээр хяналтанд авсан нийт 361132 жирэмсэн эмэгтэйчүүдээс 83.3 хувь нь эхний 3 сартайд, 15.0 хувь нь 4-6 сартайд, 1.4 хувь нь 7 ба түүнээс дээш сартайд хяналтанд хамрагдсан байна. Шинээр хяналтанд авсан жирэмсэн эмэгтэйчүүдийн 89.0 хувь нь цусны шинжилгээнд хамрагдсанаас 11.6 хувь нь цус багадалттай гэсэн үзүүлэлттэй байна.

Аймаг хот	B08.4 Гар, хөл, амны өвчин / Hand, foot and mouth disease							A84 Хачигт энцефалит/ Tick-born encephalites								
	Өвчлөл			10000 хүн амд				Нас баралт	Өвчлөл			10000 хүн амд				Нас баралт
	2007 онд	2008 онд	5 жилийн дундаж	2007 онд	2008 онд	5 жилийн дундаж	2007 онд		2008 онд	5 жилийн дундаж	2007 онд	2008 онд	5 жилийн дундаж			
01. Архангай	0	49	9	0.0	5.2	1.3	0	0	0	0	0.0	0.0	0.0	0		
02. Баян-Өлгий	0	0	0	0.0	0.0	0.0	0	0	0	0	0.0	0.0	0.0	0		
03. Баянхонгор	0	57	12	0.0	6.7	1.7	0	0	0	0	0.0	0.0	0.0	0		
04. Булган	0	19	4	0.0	3.1	0.8	0	0	1	1	0.0	0.2	0.7	1		
05. Говь-Алтай	0	3	0	0.0	0.5	0.1	0	0	0	0	0.0	0.0	0.0	0		
06. Говьсүмбэр	0	22	5	0.0	17.4	4.5	0	0	0	0	0.0	0.0	0.0	0		
07. Дархан-Уул	0	36	7	0.0	4.1	1.0	0	0	1	0	0.0	0.1	0.0	0		
08. Дорноговь	0	104	21	0.0	18.5	4.9	0	0	0	0	0.0	0.0	0.0	0		
09. Дорнод	0	418	83	0.0	56.8	14.1	0	0	0	0	0.0	0.0	0.0	0		
10. Дундговь	0	15	2	0.0	3.1	0.7	0	0	0	0	0.0	0.0	0.0	0		
11. Завхан	0	9	2	0.0	1.1	0.3	0	0	0	0	0.0	0.0	0.0	0		
12. Орхон	0	24	5	0.0	3.0	0.8	0	0	0	0	0.0	0.0	0.0	0		
13. Өвөрхангай	0	93	19	0.0	8.0	2.0	0	0	0	0	0.0	0.0	0.0	0		
14. Өмнөговь	0	10	2	0.0	2.1	0.5	0	0	0	0	0.0	0.0	0.0	0		
15. Сүхбаатар	0	358	72	0.0	64.5	16.0	0	0	0	0	0.0	0.0	0.0	0		
16. Сэлэнгэ	0	114	23	0.0	11.3	2.8	0	20	1	4	2.0	0.1	1.0	1		
17. Төв	0	175	35	0.0	20.3	4.9	0	0	0	1	0.0	0.0	0.1	0		
18. Увс	0	29	6	0.0	3.6	0.9	0	0	0	0	0.0	0.0	0.0	0		
19. Ховд	0	0	0	0.0	0.0	0.0	0	0	0	0	0.0	0.0	0.0	0		
20. Хөвсгөл	0	35	5	0.0	2.8	0.7	0	0	1	0	0.0	0.1	0.1	0		
21. Хэнтий	0	149	29	0.0	20.8	5.2	0	0	0	2	0.0	0.0	0.3	0		
<b>Аймгийн дүн</b>	0	1719	344	0.0	10.6	2.7	0	20	4	8	0.1	0.0	0.1	2		
22. Улаанбаатар	0	1486	297	0.0	14.3	3.9	0	32	7	8	0.3	0.1	0.1	0		
<b>Улсын дүн</b>	0	3205	641	0.0	12.1	3.1	0	52	11	16	0.2	0.0	0.1	2		

Аймаг хот	A69 Хачигт борреллиоз/ Lime diseases							A77 Хачигт рикеттиоз / Tick- borne rickettsioses								
	Өвчлөл			10000 хүн амд				Нас баралт	Өвчлөл			10000 хүн амд				Нас баралт
	2007 онд	2008 онд	5 жилийн дундаж	2007 онд	2008 онд	5 жилийн дундаж	2007 онд		2008 онд	5 жилийн дундаж	2007 онд	2008 онд	5 жилийн дундаж			
01. Архангай	1	1	4	0.1	0.1	0.5	0	0	9	3	0.0	1.0	0.4	0		
02. Баян-Өлгий	0	0	0	0.0	0.0	0.0	0	0	0	0	0.0	0.0	0.0	0		
03. Баянхонгор	0	0	0	0.0	0.0	0.0	0	0	0	0	0.0	0.0	0.0	0		
04. Булган	0	0	2	0.0	0.0	0.3	0	0	0	0	0.0	0.0	0.0	0		
05. Говь-Алтай	0	0	0	0.0	0.0	0.0	0	0	0	1	0.0	0.0	0.2	0		
06. Говьсүмбэр	0	0	0	0.0	0.0	0.0	0	0	0	0	0.0	0.0	0.0	0		
07. Дархан-Уул	0	0	0	0.0	0.0	0.0	0	0	0	0	0.0	0.0	0.0	0		
08. Дорноговь	0	0	0	0.0	0.0	0.0	0	0	0	0	0.0	0.0	0.0	0		
09. Дорнод	0	0	0	0.0	0.0	0.0	0	0	3	1	0.0	0.4	0.1	0		
10. Дундговь	0	0	0	0.0	0.0	0.0	0	0	0	0	0.0	0.0	0.0	0		
11. Завхан	0	0	0	0.0	0.0	0.0	0	0	0	0	0.0	0.0	0.0	0		
12. Орхон	0	0	1	0.0	0.0	0.1	0	0	1	0	0.0	0.1	0.0	0		
13. Өвөрхангай	0	0	0	0.0	0.0	0.0	0	0	0	0	0.0	0.0	0.0	0		
14. Өмнөговь	0	0	0	0.0	0.0	0.0	0	0	0	0	0.0	0.0	0.0	0		
15. Сүхбаатар	0	0	0	0.0	0.0	0.0	0	0	0	0	0.0	0.0	0.0	0		
16. Сэлэнгэ	0	0	3	0.0	0.0	0.3	0	0	0	0	0.0	0.0	0.0	0		
17. Төв	0	0	0	0.0	0.0	0.0	0	0	0	0	0.0	0.0	0.0	0		
18. Увс	0	0	0	0.0	0.0	0.0	0	0	0	0	0.0	0.0	0.0	0		
19. Ховд	0	1	0	0.0	0.1	0.0	0	0	1	0	0.0	0.1	0.0	0		
20. Хөвсгөл	4	0	1	0.3	0.0	0.1	0	0	0	0	0.0	0.0	0.0	0		
21. Хэнтий	0	0	1	0.0	0.0	0.2	0	0	0	0	0.0	0.0	0.0	0		
<b>Аймгийн дүн</b>	5	2	11	0.0	0.0	0.1	0	0	14	5	0.0	0.1	0.0	0		
22.Улаанбаатар	3	3	2	0.0	0.0	0.0	0	0	10	3	0.0	0.1	0.0	0		
<b>Улсын дүн</b>	8	5	13	0.0	0.0	0.1	0	0	24	8	0.0	0.1	0.0	0		

### Стационар, амбулаторийн үзлэг 2008 оны эхний 11 сарын байдлаар

Аймаг хот	Бүгд үзлэг (11 сар)	Үүнээс					Эмчлэгдсэн хүний тоо	Стационарын ор хоног	Дундаж ор хоног	Бүртгэгдсэн бүх өвчлөл		
		Урьдчилан сэргийлэх үзлэг	Өвчний учир	Ёдэвхтэй хяналт	Ўэрийн идэвхтэй	Гэрийн дуудлагаар				2007 онд	2008 онд	5 жилийн дундаж
01. Архангай	35456	17667	10160	2238	4343	1048	21333	170499	8.0	22247	26942	23054
02. Баян-Өлгий	34133	12624	11958	2391	4614	2546	21146	167681	7.9	11046	9609	12433
03. Баянхонгор	30780	13195	7798	4157	5050	580	18277	146733	8.0	19094	28284	19666
04. Булган	22341	10431	9174	1168	1073	495	11107	96712	8.7	15838	14409	14344
05. Говь-Алтай	26510	10424	10610	1297	3006	1173	13833	110673	8.0	18812	17113	20675
06.Говьсүмбэр	11149	6705	2947	848	580	69	3707	30743	8.3	5082	6333	5129
07. Дархан-Уул	54311	25739	14336	2172	11692	372	18256	151610	8.3	36223	36700	33321
08. Дорноговь	28736	12162	9694	3598	2577	705	12152	96765	8.0	12316	14070	14960
09. Дорнод	31345	14546	7821	4387	3101	1490	14854	132637	8.9	22178	24207	20906
10. Дундговь	18989	9947	5235	1976	1386	445	10191	84802	8.3	6714	5948	7680
11. Завхан	34748	16706	11055	2555	2886	1546	16515	143031	8.7	9808	9473	10561
12. Орхон	66345	30245	19388	8757	7605	350	14641	121440	8.3	19299	18385	16306
13. Өвөрхангай	22270	6618	8849	2726	3220	857	19335	152086	7.9	38548	47362	34825
14. Өмнөговь	19088	8645	5611	2621	1893	318	9985	72163	7.2	16086	15920	14133
15. Сүхбаатар	26134	11644	10019	2653	1063	755	11968	107649	9.0	10391	15792	11768
16. Сэлэнгэ	38070	19235	11323	4002	2991	519	19454	167188	8.6	24243	24240	23633
17. Төв	23869	12729	7590	1383	1288	879	14669	125173	8.5	12298	28124	15350
18. Увс	30424	11707	10627	2754	4289	1047	18835	146791	7.8	25161	22291	22457
19. Ховд	32768	8002	9922	4726	7923	2195	19575	154979	7.9	14933	13125	14376
20. Хөвсгөл	43295	19159	13726	3685	5290	1435	24361	181622	7.5	33060	36354	23902
21. Хэнтий	24857	10788	9937	2479	1106	547	15531	131546	8.5	16236	17276	18256
<b>Аймгийн дүн</b>	655618	288918	207780	62573	76976	19371	329725	2692523	8.2	389613	431957	377731
22.Улаанбаатар	799130	315811	295236	62511	121461	4111	254833	2285487	9.0	239101	315401	234366
<b>Улсын дүн</b>	1454748	604729	503016	125084	198437	23482	584558	4977950	8.5	628714	747358	612097

### Халдварт өвчин

/2008 оны эхний 11 сарын байдлаар/

Энэ оны эхний 11 сарын байдлаар улсын хэмжээнд 39606 халдварт өвчин бүртгэгдэж 10000 хүн амд 149.0 ногдож байна. Өнгөрсөн оны мөн үетэй харьцуулахад 2566 тохиолдлоор 1᠑᠘᠑᠕᠗᠗᠑᠘ байна. /2007 оны эхний 11 сарын байдлаар 37040 тохиолдол 10000 хүн амд 142.7/

Халдварт өвчний гаралт Говьсүмбэр/197.3/, Дорнод/279.7/, Сүхбаатар/219.4/, Хэнтий/190.1/ аймгууд болон Улаанбаатар хотод /182.8/ улсын дундажаас өндөр байна. /Улсын дундаж 10000 хүн амд 149.0 / Халдварт өвчний гаралтыг өнгөрсөн оны мөн үетэй харьцуулахад вируст гепатит, хүнсний гаралтай бактерт хордлого, салхинцэцэг, заг хүйтэн, тэмбүү, трихомониаз, ХДХВ/ДОХ, нярайн цусан үжил, гар хөл амны өвчний тохиолдолын тоо ихэссэн байна.

Халдварт өвчний бүтцийн хувьд авч үзвэл: Бэлгийн замаар дамжих халдварт өвчин 38.8 хувь, гэдэсний халдварт өвчнүүдээс вируст гепатит 23.4 хувь, хүнсний гаралтай бактерт хордлого 2.1 хувь, амьсгалын замын халдварт өвчнүүдээс сүрьеэ өвчин 10.0 хувь, гар хөл амны өвчин 8.1 хувь, салхин цэцэг 4.8 хувийг тус тус эзэлж байна.

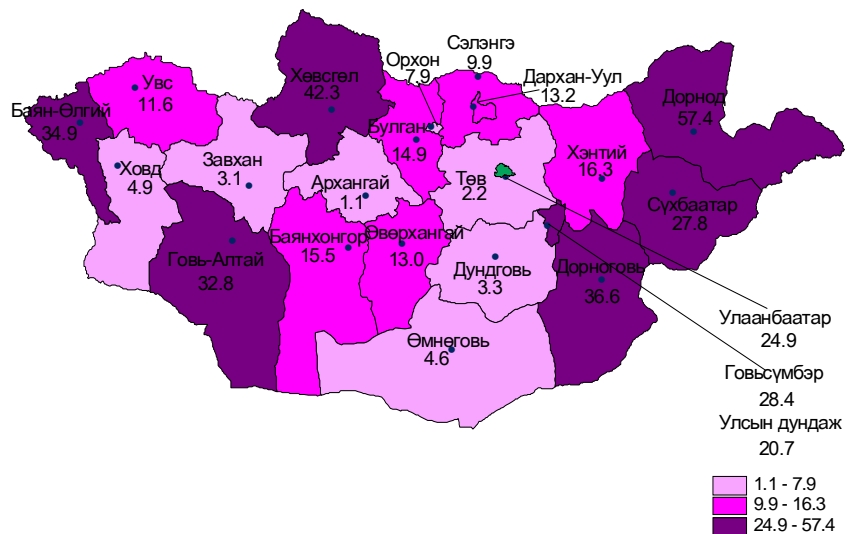
Өргөн дархлаажуулалт бүхий халдварт өвчнүүдээс халдварт саа, сахуу, хөхүүл ханиад зэрэг өвчний тохиолдол бүртгэгдээгүй байна. Вируст гепатитийн өвчлөл өнгөрсөн оны мөн үеийнхээс 1606 тохиолдолоор нэмэгдсэн буюу 10000 хүн амд 34.8 ногдож байна.

/ 10000 хүн амд ногдох өвчлөлөөр нь авч үзвэл Говь-Алтай/57.3/, Өмнөговь/68.9/, Хэнтий/53.5/ аймгуудад улсын дундаж /34.8/-аас эрс өндөр байна.

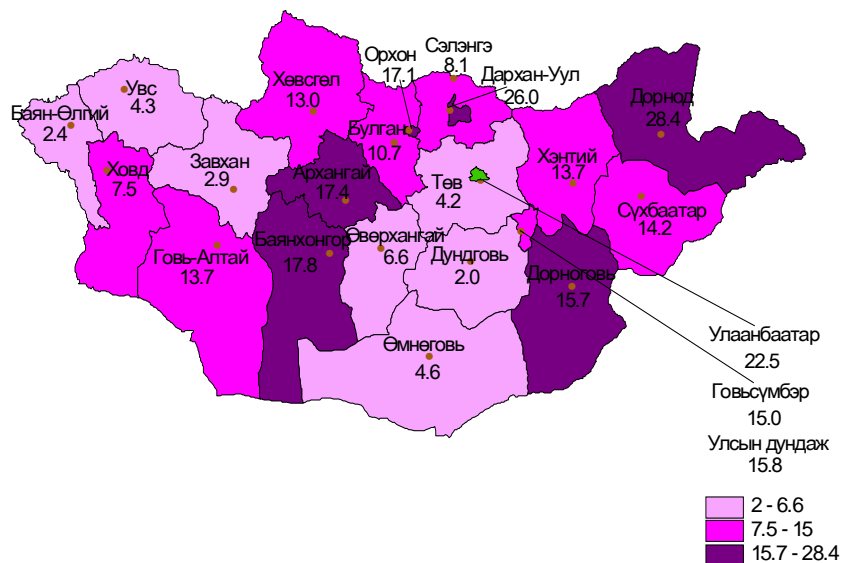
Вируст гепатит өвчнийг бүтцийн хувьд авч үзвэл: ВГА – 89.0%, ВГВ-9.0%, ВГС-1.5% бусад гепатит 0.5 хувийг тус тус эзэлж байна. Нийт гепатитын тохиолдолын 40.1 хувь Улаанбаатар хотод байгаа бөгөөд өмнөх мөн үеэс 745 тохиолдолоор ихэссэн байна. /10000 хүн амд 35.6/

Аймаг хот	А 54 Гонококкт халдвар/Gonococcal infection										А59 Трихомониаз/ Trichomoniasis														
	Өвчлөл					10000 хүн амд					Гаралт					Өвчлөл					10000 хүн амд				
	2007 онд		2008 онд		5 жилийн дундаж	2007 онд		2008 онд		5 жилийн дундаж	2007 онд		2008 онд		5 жилийн дундаж	2007 онд		2008 онд		5 жилийн дундаж					
	2007 онд	2008 онд	2007 онд	2008 онд	5 жилийн дундаж	2007 онд	2008 онд	5 жилийн дундаж	2007 онд	2008 онд	5 жилийн дундаж	2007 онд	2008 онд	5 жилийн дундаж	2007 онд	2008 онд	5 жилийн дундаж	2007 онд	2008 онд	5 жилийн дундаж					
01. Архангай	26	10	29	2.8	1.1	3.9	0	16	15	37	1.7	1.6	4.8	0	1.6	1.6	4.8	0	1.6	4.8					
02. Баян-Өлгий	167	356	163	16.7	34.9	20.2	0	127	269	157	12.7	26.4	19.4	0	12.7	26.4	19.4	0	12.7	19.4					
03. Баянхонгор	124	132	111	14.8	15.5	16.4	0	117	268	171	14.0	31.6	25.4	0	14.0	31.6	25.4	0	14.0	25.4					
04. Булган	52	91	68	8.6	14.9	14.0	0	69	489	171	11.4	80.3	34.8	0	11.4	80.3	34.8	0	11.4	34.8					
05. Говь-Алтай	112	199	94	18.6	32.8	19.2	0	84	296	98	13.9	48.8	20.1	0	13.9	48.8	20.1	0	13.9	20.1					
06. Говьсүмбэр	15	36	18	12.2	28.4	18.6	0	16	33	15	13.0	26.0	16.6	0	13.0	26.0	16.6	0	13.0	16.6					
07. Дархан-Уул	145	117	108	16.6	13.2	15.5	0	92	35	74	10.5	4.0	10.5	0	10.5	4.0	10.5	0	10.5	10.5					
08. Дорноговь	129	205	120	23.7	36.6	27.9	0	93	122	71	17.1	21.8	16.9	0	17.1	21.8	16.9	0	17.1	16.9					
09. Дорнод	256	422	329	34.8	57.4	55.5	0	129	108	131	17.5	14.7	21.8	0	17.5	14.7	21.8	0	17.5	21.8					
10. Дундговь	28	16	22	5.7	3.3	5.7	0	83	63	49	16.9	12.8	12.2	0	16.9	12.8	12.2	0	16.9	12.2					
11. Завхан	34	25	125	4.2	3.1	18.7	0	161	158	198	20.0	19.3	30.0	0	20.0	19.3	30.0	0	20.0	30.0					
12. Орхон	55	64	63	6.9	7.9	10.2	0	133	98	127	16.7	12.1	20.6	0	16.7	12.1	20.6	0	16.7	20.6					
13. Өвөрхангай	140	152	185	12.2	13.0	20.3	0	43	218	65	3.7	18.7	7.0	0	3.7	18.7	7.0	0	3.7	7.0					
14. Өмнөговь	16	22	15	3.4	4.6	3.5	0	37	17	33	8.0	3.6	8.2	0	8.0	3.6	8.2	0	8.0	8.2					
15. Сүхбаатар	100	154	97	18.0	27.8	21.5	0	81	210	101	14.6	37.9	22.5	0	14.6	37.9	22.5	0	14.6	22.5					
16. Сэлэнгэ	115	100	96	11.5	9.9	11.9	0	100	62	106	10.0	6.1	12.9	0	10.0	6.1	12.9	0	10.0	12.9					
17. Төв	33	19	39	3.8	2.2	5.4	0	55	42	59	6.4	4.9	8.4	0	6.4	4.9	8.4	0	6.4	8.4					
18. Увс	139	94	88	17.3	11.6	13.5	0	67	44	44	8.3	5.4	6.7	0	8.3	5.4	6.7	0	8.3	6.7					
19. Ховд	41	44	56	4.6	4.9	8.1	0	74	36	92	8.4	4.0	13.0	0	8.4	4.0	13.0	0	8.4	13.0					
20. Хөвсгөл	375	523	413	30.7	42.3	42.2	0	190	401	392	15.6	32.5	40.0	0	15.6	32.5	40.0	0	15.6	40.0					
21. Хэнтий	17	117	43	2.4	16.3	7.3	0	125	243	130	17.6	33.9	22.7	0	17.6	33.9	22.7	0	17.6	22.7					
<b>Аймгийн дүн</b>	2119	2898	2281	13.2	17.9	17.7	0	1892	3227	2318	11.8	20.0	18.0	0	11.8	20.0	18.0	0	11.8	18.0					
22. Улаанбаатар	2095	2593	2634	21.1	24.9	34.2	0	2133	2469	2884	21.5	23.7	37.5	0	21.5	23.7	37.5	0	21.5	37.5					
<b>Улсын дүн</b>	4214	5491	4915	16.2	20.7	23.8	0	4025	5696	5203	15.5	21.4	25.2	0	15.5	21.4	25.2	0	15.5	25.2					

**Дүрслэл 10.** Заг хүйтэн өвчин /10.000 хүн амд/  
/2008 оны эхний 11 сарын байдлаар/



**Дүрслэл 11.** Тэмбүү өвчин /10.000 хүн амд/  
/2008 оны эхний 11 сарын байдлаар/



2008 оны эхний 11 сарын байдлаар хүнсний гаралтай бактерт хордлого өвчлөл 831 тохиолдол бүртгэгдэж 10000 хүн амд 3.1 болж өссөн байна. /2007оны эхний 11 сард 10000 хүн амд 1.5 ногдож байсан./ 10000 хүн амд ногдох хүнсний гаралтай бактерт хордлого өвчлөл Баян-Өлгий/18.3/ болон Улаанбаатар/5.8/ хотод улсын дундажаас эрс өндөр байна. Нийт хүнсний гаралтай бактерт хордлого өвчлөлийн 72.8 хувь нь Улаанбаатар хотод бүртгэгдсэн байна.

Улаанбаатар хотын Хан-Уул дүүрэгт байрладаг “SS Club” зоогийн газарт бүртгэгдсэн хоолны хордлогын дэгдэлтэнд хамрагдсан хүмүүст тархвар зүйн судалгаа хийх явцад нэг ижил хоол идсэн асуумж судалгаанд хамрагдсан 682 хүний 562 (82.4%) хүнд эмнэлзүйн шинж тэмдэг илэрч, нян судлалын шинжилгээнд хамрагдсанаас 363(64.6%-)д нь хоолны хордлогот халдварыг үүсгэгч (Sal. Bovismorbificans) илэрсэн байна. Нян судлалын шинжилгээгээр эерэг 363 хүнээс халдвартын эмнэлэгт 144(39.7%) нь хэвтэн эмчлүүлж, 143(39.4%) нь ХӨСҮТ-ийн амбулаторид, 12(3.3%)нь Чингэлтэй дүүргийн ЭМН-ийн халдвартын кабинет, харъяа өрхийн эмчийн эмчийн хяналтанд байна. Хоолны хордлогот халдварт өртсөн хүмүүсийн дунд жирэмсэн эмэгтэй12, хүүхэд 6 байна.

2008 оны эхний 11 сарын байдлаар шинээр сүрьеэ өвчний 3973 тохиолдол бүртгэгдэж, 10000 хүн амд 14.9 ногдож байна. Сүрьеэгийн өвчлөл улсын дундажаас өндөр байгаа аймгуудыг дурьдвал: Дархан-Уул/25.0/, Дорнод/25.3/, Сэлэнгэ/25.4/, Хэнтий/20.3/, Улаанбаатар хот/21.4/ байна.

Бэлгийн замаар дамжих халдварт өвчний нийт 15391 тохиолдлоос 37.0 хувийг трихомониаз, 35.6 хувийг заг хүйтэн, 27.3 хувийг тэмбүү өвчин тус тус эзэлж байна. Тэмбүүгийн өвчлөлийн улсын дундаж 15.8 байгаа нь өнгөрсөн оны мөн үеэс ихэссэн бөгөөд Дархан-Уул/26.0/, Дорнод/28.4/ аймагт, Улаанбаатар/22.5/ улсын дундажаас өндөр байна.

2008 оны эхний 11 сарын байдлаар халдварт өвчний шалтгаант нас баралтын 140 тохиолдол бүртгэгдсэн байна. Нас баралтын тохиолдлыг өвчлөлөөр авч үзвэл: сүрьеэ- 89, гепатит-24, менингококкт халдвар-10, төрөлхийн тэмбүү-3, салхинцэцэг-2, цусан суулга-2, нярайн цусан Үжил-2, хачигт энцефалит-2, хийт Үхжил-1, сальмонеллэз-1, хүнсний гаралтай бактерт хордлого-1, ёлом-1, тарваган тахал-1, ХДХВ-1 нас барсан байна.

### Бүртгэгдсэн бүх халдварт өвчлөл 2008 оны эхний 11 сарын байдлаар

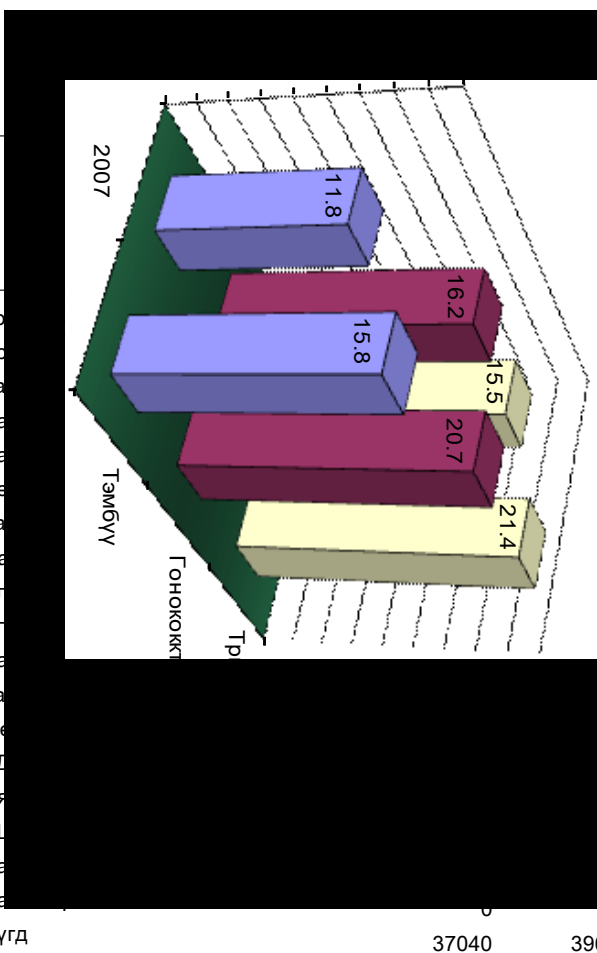
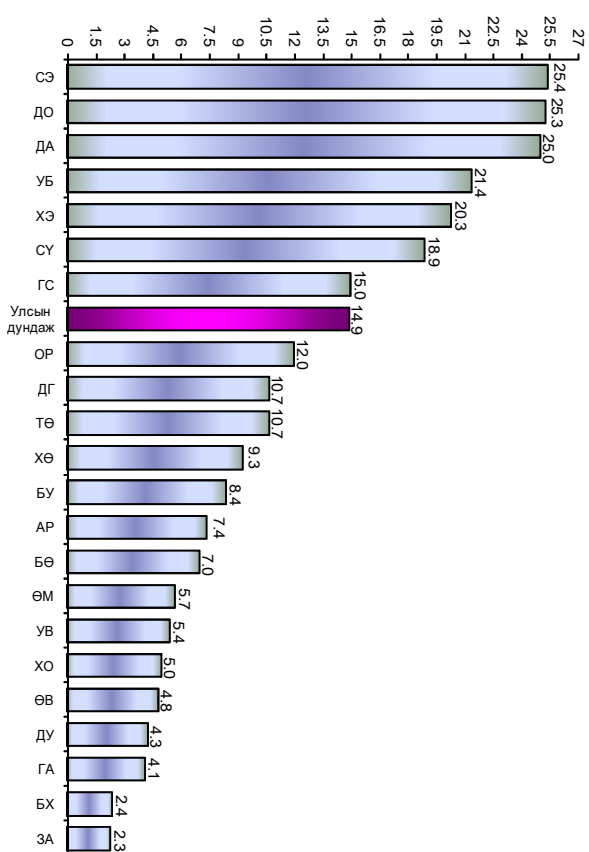
Халдварт өвчин /ӨУА 10 нэршлээр	Өвчлөл /бодит тоогоор /			10000 хүн амд			Нас баралт 2008 он
	2007 онд	2008 онд	5 жилийн дундаж	2007 онд	2008 онд	5 жилийн дундаж	
1. Холер (A00)	0	0	0	0.0	0.0	0.0	0
2. Балнад( A01)	6	5	8	0.0	0.0	0.0	0
3. Сальмонеллэз ( A02)	185	194	166	0.7	0.7	0.8	1
4. Цусан суулга ( A03)	2347	2218	2048	9.0	8.3	9.9	2
5. Хүнснээс гаралтай бактерт хордлого (A05 )	379	831	355	1.5	3.1	1.7	1
6. Суулгалт халдвар ( A09)	27	35	31	0.1	0.1	0.2	0
7. Тарваган тахал (A20)	3	1	0	0.0	0.0	0.0	1
8. Сүрьеэ (A15-A19 )	4116	3973	4189	15.9	14.9	20.3	89
9. Хүний боом өвчин (A22 )	23	15	19	0.1	0.1	0.1	0
10. Бруцеллэз ( A23)	401	334	509	1.5	1.3	2.5	0
11. Татран (A35 )	1	1	0	0.0	0.0	0.0	0
12. Сахуу (A 36)	0	0	0	0.0	0.0	0.0	0
13. Улаан эсэргэнэ (A38 )	24	19	37	0.1	0.1	0.2	0
14. Менингококкт халдвар ( A39)	158	65	84	0.6	0.2	0.4	10
15. Ёлом (A46 )	206	161	161	0.8	0.6	0.8	1
16. Хийт үхжил (A48)	0	1	6	0.0	0.0	0.0	1
17. Тэмбүү (A50-A53)	3055	4204	2757	11.8	15.8	13.3	3

Аймаг хот	A46 Ёлом/ Erysipelas							A50-A53 Тэмбүү /Syphilis								
	Өвчлөл			10000 хүн амд				Нас баралт	Өвчлөл			10000 хүн амд				Нас баралт
	2007 онд	2008 онд	5 жилийн дундаж	2007 онд	2008 онд	5 жилийн дундаж	2007 онд		2008 онд	5 жилийн дундаж	2007 онд	2008 онд	5 жилийн дундаж			
01. Архангай	7	3	4	0.8	0.3	0.6	0	55	163	55	5.9	17.4	7.3	0		
02. Баян-Өлгий	0	0	0	0.0	0.0	0.0	0	7	24	6	0.7	2.4	0.8	0		
03. Баянхонгор	7	13	7	0.8	1.5	1.0	0	166	151	96	19.8	17.8	14.2	0		
04. Булган	0	7	1	0.0	1.1	0.3	0	10	65	26	1.7	10.7	5.1	0		
05. Говь-Алтай	0	0	0	0.0	0.0	0.3	0	89	83	52	14.7	13.7	10.6	0		
06. Говьсүмбэр	1	0	0	0.8	0.0	0.2	0	30	19	13	24.4	15.0	14.2	0		
07. Дархан-Уул	4	1	2	0.5	0.1	0.3	0	278	230	174	31.8	26.0	24.9	0		
08. Дорноговь	6	4	2	1.1	0.7	0.6	0	36	88	36	6.6	15.7	8.7	2		
09. Дорнод	14	8	10	1.9	1.1	1.6	0	122	209	137	16.6	28.4	23.2	0		
10. Дундговь	1	0	0	0.2	0.0	0.1	0	20	10	9	4.1	2.0	2.2	0		
11. Завхан	0	0	0	0.0	0.0	0.1	0	18	24	13	2.2	2.9	2.0	0		
12. Орхон	2	2	3	0.3	0.2	0.6	0	98	138	105	12.3	17.1	16.9	0		
13. Өвөрхангай	2	1	1	0.2	0.1	0.2	0	27	77	36	2.4	6.6	3.9	0		
14. Өмнөговь	0	1	0	0.0	0.2	0.1	0	19	22	11	4.1	4.6	2.7	0		
15. Сүхбаатар	0	0	0	0.0	0.0	0.1	0	30	79	35	5.4	14.2	7.6	0		
16. Сэлэнгэ	0	2	1	0.0	0.2	0.1	0	121	82	94	12.1	8.1	11.5	0		
17. Төв	1	3	3	0.1	0.3	0.5	0	37	36	30	4.3	4.2	4.2	0		
18. Увс	0	0	0	0.0	0.0	0.1	0	34	35	21	4.2	4.3	3.4	0		
19. Ховд	0	2	0	0.0	0.2	0.1	0	47	67	33	5.3	7.5	4.8	0		
20. Хөвсгөл	6	1	2	0.5	0.1	0.3	0	69	161	115	5.7	13.0	11.8	0		
21. Хэнтий	1	1	1	0.1	0.1	0.4	0	101	98	66	14.2	13.7	11.4	1		
<b>Аймгийн дүн</b>	<b>52</b>	<b>49</b>	<b>43</b>	<b>0.3</b>	<b>0.3</b>	<b>0.3</b>	<b>0</b>	<b>1414</b>	<b>1861</b>	<b>1164</b>	<b>8.8</b>	<b>11.5</b>	<b>9.0</b>	<b>3</b>		
22. Улаанбаатар	154	112	120	1.5	1.1	1.6	1	1641	2343	1593	16.5	22.5	20.6	0		
<b>Улсын дүн</b>	<b>206</b>	<b>161</b>	<b>161</b>	<b>0.8</b>	<b>0.6</b>	<b>0.8</b>	<b>1</b>	<b>3055</b>	<b>4204</b>	<b>2757</b>	<b>11.8</b>	<b>15.8</b>	<b>13.3</b>	<b>3</b>		



**Дүрслэл 8. БЗДХалдварт өвчний илрэлтийн байдал /10.000 хүн амд /2007, 2008 оны эхний 11 сарын байдлаар/**

**Дүрслэл 9. 10000 хүн амд ногдох сүрьеэгийн өвчлөл /2008 оны эхний 11 сарын байдлаар/**



төл зогсоор/	10000 хүн амд			но 8002 дугаар саян	
	нд	5 жилийн дундаж	2007 онд		2008 онд
491	4915	16.2	20.7	23.8	0
696	5203	15.5	21.4	25.2	0
0	0	0.0	0.0	0.0	0
11	16	0.2	0.0	0.1	2
259	6552	29.5	34.8	31.8	24
0	0	0.0	0.0	0.0	0
523	1633	3.6	2.0	7.9	0
934	1405	6.8	7.3	6.7	2
27	10	0.1	0.1	0.0	0
166	1501	24.5	0.6	7.8	0
0	17	0.0	0.0	0.1	0
205	641	0.0	12.1	3.1	0
164	846	4.1	4.4	4.1	0
12	8	0.0	0.0	0.0	1
32	16	0.0	0.1	0.1	2
0	0	0.0	0.0	0.0	0
5	13	0.0	0.0	0.1	0
24	8	0.0	0.1	0.0	0
Бүгд	37040	142.7	149.0	161.1	140

### Халдварт өвчин 2008 оны эхний 11 сарын байдлаар

15

ᠠᠶᠢᠮᠠᠭ ᠬᠣᠲ	Бүртгэгдсэн бүх халдварт өвчлөл							A48 Хийт үхжил/Gas gangrene								
	Өвчлөл			10000 хүн амд				Нас баралт	Өвчлөл			10000 хүн амд				Нас баралт
	2007 онд	2008 онд	5 жилийн дундаж	2007 онд	2008 онд	5 жилийн дундаж	2007 онд		2008 онд	5 жилийн дундаж	2007 онд	2008 онд	5 жилийн дундаж			
01. Архангай	862	702	597	92.4	75.0	78.8	3	0	0	0	0.0	0.0	0.0	0		
02. Баян-Өлгий	404	1027	503	40.4	100.8	62.2	1	0	0	0	0.0	0.0	0.0	0		
03. Баянхонгор	1058	1031	802	126.3	121.4	119.6	3	0	0	0	0.0	0.0	0.0	0		
04. Булган	661	1076	657	109.6	176.7	134.1	1	0	0	2	0.0	0.0	0.0	0		
05. Говь-Алтай	745	972	541	123.4	160.2	110.8	2	0	0	0	0.0	0.0	0.0	0		
06. Говьсүмбэр	313	250	188	254.6	197.3	190.0	0	0	0	0	0.0	0.0	0.0	0		
07. Дархан-Уул	1263	1171	1060	144.3	132.6	151.7	12	0	0	0	0.0	0.0	0.0	0		
08. Дорноговь	1352	966	837	247.9	172.3	195.6	5	0	0	0	0.0	0.0	0.0	0		
09. Дорнод	1424	2057	1728	193.5	279.7	291.3	7	0	0	0	0.0	0.0	0.0	0		
10. Дундговь	478	245	340	97.2	49.9	85.3	3	0	1	0	0.0	0.0	0.0	1		
11. Завхан	631	735	651	78.3	89.8	99.1	1	0	0	0	0.0	0.0	0.0	0		
12. Орхон	1026	801	943	129.1	99.0	151.9	5	0	0	0	0.0	0.0	0.0	0		
13. Өвөрхангай	1869	1264	1253	162.7	108.3	136.8	9	0	0	0	0.0	0.0	0.0	0		
14. Өмнөговь	636	475	363	136.8	100.3	92.1	0	0	0	0	0.0	0.0	0.0	0		
15. Сүхбаатар	498	1217	616	89.6	219.4	137.6	1	0	0	0	0.0	0.0	0.0	0		
16. Сэлэнгэ	1157	1081	1017	115.6	107.0	125.5	13	0	0	4	0.0	0.0	0.0	0		
17. Төв	612	681	694	70.8	79.0	96.9	6	0	0	0	0.0	0.0	0.0	0		
18. Увс	630	593	547	78.2	73.0	83.8	4	0	0	0	0.0	0.0	0.0	0		
19. Ховд	366	849	569	41.4	94.9	80.6	2	0	0	0	0.0	0.0	0.0	0		
20. Хөвсгөл	1388	2019	1535	113.7	163.4	157.0	10	0	0	0	0.0	0.0	0.0	0		
21. Хэнтий	1901	1365	1049	267.6	190.1	184.1	5	0	0	0	0.0	0.0	0.0	0		
<b>Аймгийн дүн</b>	19274	20577	16490	120.4	127.2	127.8	93	0	1	6	0.0	0.0	0.0	1		
22. Улаанбаатар	17766	19029	16841	178.7	182.8	217.8	47	0	0	0	0.0	0.0	0.0	0		
<b>Улсын дүн</b>	37040	39606	33331	142.7	149.0	161.1	140	0	1	6	0.0	0.0	0.0	1		

Аймаг хот	A38 Улаан эсэргэнэ/ Scarlet fever							A39 Менингококкт халдвар/Meningococcal infection								
	Өвчлөл			10000 хүн амд				Нас баралт	Өвчлөл			10000 хүн амд				Нас баралт
	2007 онд	2008 онд	5 жилийн дундаж	2007 онд	2008 онд	5 жилийн дундаж	2007 онд		2008 онд	5 жилийн дундаж	2007 онд	2008 онд	5 жилийн дундаж			
01. Архангай	1	0	1	0.1	0.0	0.2	0	0	1	0	0.0	0.1	0.1	1		
02. Баян-Өлгий	0	0	0	0.0	0.0	0.0	0	0	1	1	0.0	0.1	0.1	0		
03. Баянхонгор	0	0	0	0.0	0.0	0.0	0	1	0	2	0.1	0.0	0.3	0		
04. Булган	0	6	1	0.0	1.0	0.3	0	0	0	1	0.0	0.0	0.4	0		
05. Говь-Алтай	0	0	0	0.0	0.0	0.1	0	3	0	1	0.5	0.0	0.2	0		
06. Говьсүмбэр	0	0	0	0.0	0.0	0.0	0	1	0	0	0.8	0.0	0.2	0		
07. Дархан-Уул	0	0	0	0.0	0.0	0.0	0	11	1	2	1.3	0.1	0.4	1		
08. Дорноговь	1	0	0	0.2	0.0	0.1	0	0	4	2	0.0	0.7	0.5	0		
09. Дорнод	0	0	0	0.0	0.0	0.0	0	10	1	9	1.4	0.1	1.4	1		
10. Дундговь	0	0	0	0.0	0.0	0.0	0	0	0	0	0.0	0.0	0.1	0		
11. Завхан	0	0	0	0.0	0.0	0.0	0	0	1	1	0.0	0.1	0.1	0		
12. Орхон	0	0	0	0.0	0.0	0.0	0	4	1	1	0.5	0.1	0.3	0		
13. Өвөрхангай	0	0	1	0.0	0.0	0.1	0	4	6	2	0.3	0.5	0.3	0		
14. Өмнөговь	0	0	0	0.0	0.0	0.1	0	2	0	1	0.4	0.0	0.3	0		
15. Сүхбаатар	0	0	0	0.0	0.0	0.0	0	0	2	1	0.0	0.4	0.3	0		
16. Сэлэнгэ	0	0	0	0.0	0.0	0.0	0	4	1	2	0.4	0.1	0.2	0		
17. Төв	0	0	0	0.0	0.0	0.0	0	1	1	0	0.1	0.1	0.1	0		
18. Увс	0	0	0	0.0	0.0	0.0	0	0	1	2	0.0	0.1	0.3	1		
19. Ховд	0	0	0	0.0	0.0	0.1	0	2	1	2	0.2	0.1	0.3	0		
20. Хөвсгөл	0	0	0	0.0	0.0	0.0	0	2	3	4	0.2	0.2	0.5	0		
21. Хэнтий	0	0	0	0.0	0.0	0.0	0	0	2	1	0.0	0.3	0.2	2		
<b>Аймгийн дүн</b>	2	6	3	0.0	0.0	0.0	0	45	27	41	0.3	0.2	0.3	6		
22. Улаанбаатар	22	13	32	0.2	0.1	0.4	0	113	38	43	1.1	0.4	0.5	4		
<b>Улсын дүн</b>	24	19	37	0.1	0.1	0.2	0	158	65	84	0.6	0.2	0.4	10		

25



Аймаг хоѳ	A36 Сахуу / Diphtheria							A37 Хөхүүл ханиад/ Whooping cough								
	Өвчлөл			10000 хүн амд				Нас баралт	Өвчлөл			10000 хүн амд				Нас баралт
	2007 онд	2008 онд	5 жилийн дундаж	2007 онд	2008 онд	5 жилийн дундаж	2007 онд		2008 онд	5 жилийн дундаж	2007 онд	2008 онд	5 жилийн дундаж			
01. Архангай	0	0	0	0.0	0.0	0.0	0	0	0	0	0.0	0.0	0.0	0		
02. Баян-Өлгий	0	0	0	0.0	0.0	0.0	0	0	0	0	0.0	0.0	0.0	0		
03. Баянхонгор	0	0	0	0.0	0.0	0.0	0	0	0	0	0.0	0.0	0.0	0		
04. Булган	0	0	0	0.0	0.0	0.0	0	0	0	0	0.0	0.0	0.0	0		
05. Говь-Алтай	0	0	0	0.0	0.0	0.0	0	0	0	0	0.0	0.0	0.0	0		
06. Говьсүмбэр	0	0	0	0.0	0.0	0.0	0	0	0	0	0.0	0.0	0.0	0		
07. Дархан-Уул	0	0	0	0.0	0.0	0.0	0	0	0	0	0.0	0.0	0.0	0		
08. Дорноговь	0	0	0	0.0	0.0	0.0	0	0	0	0	0.0	0.0	0.0	0		
09. Дорнод	0	0	0	0.0	0.0	0.0	0	0	0	0	0.0	0.0	0.0	0		
10. Дундговь	0	0	0	0.0	0.0	0.0	0	0	0	0	0.0	0.0	0.0	0		
11. Завхан	0	0	0	0.0	0.0	0.0	0	0	0	0	0.0	0.0	0.0	0		
12. Орхон	0	0	0	0.0	0.0	0.0	0	0	0	0	0.0	0.0	0.0	0		
13. Өвөрхангай	0	0	0	0.0	0.0	0.0	0	0	0	0	0.0	0.0	0.0	0		
14. Өмнөговь	0	0	0	0.0	0.0	0.0	0	0	0	0	0.0	0.0	0.0	0		
15. Сүхбаатар	0	0	0	0.0	0.0	0.0	0	0	0	0	0.0	0.0	0.0	0		
16. Сэлэнгэ	0	0	0	0.0	0.0	0.0	0	0	0	0	0.0	0.0	0.0	0		
17. Төв	0	0	0	0.0	0.0	0.0	0	0	0	0	0.0	0.0	0.0	0		
18. Увс	0	0	0	0.0	0.0	0.0	0	0	0	0	0.0	0.0	0.0	0		
19. Ховд	0	0	0	0.0	0.0	0.0	0	0	0	0	0.0	0.0	0.0	0		
20. Хөвсгөл	0	0	0	0.0	0.0	0.0	0	0	0	0	0.0	0.0	0.0	0		
21. Хэнтий	0	0	0	0.0	0.0	0.0	0	0	0	0	0.0	0.0	0.0	0		
<b>Аймгийн дүн</b>	0	0	0	0.0	0.0	0.0	0	0	0	0	0.0	0.0	0.0	0		
22. Улаанбаатар	0	0	0	0.0	0.0	0.0	0	0	0	0	0.0	0.0	0.0	0		
<b>Улсын дүн</b>	0	0	0	0.0	0.0	0.0	0	0	0	0	0.0	0.0	0.0	0		

Аймаг хот	A01-19 Балнад/Typhoid and paratyphoid fevers							A02 Сальмонеллэз/Other salmonella infections								
	Өвчлөл			10000 хүн амд				Нас баралт	Өвчлөл			10000 хүн амд				Нас баралт
	2007 онд	2008 онд	5 жилийн дундаж	2007 онд	2008 онд	5 жилийн дундаж	2007 онд		2008 онд	5 жилийн дундаж	2007 онд	2008 онд	5 жилийн дундаж			
01. Архангай	1	0	0	0.1	0.0	0.0	0	3	26	10	0.3	2.8	1.4	0		
02. Баян-Өлгий	0	0	0	0.0	0.0	0.0	0	0	0	0	0.0	0.0	0.0	0		
03. Баянхонгор	0	0	0	0.0	0.0	0.0	0	0	0	0	0.0	0.0	0.0	0		
04. Булган	0	0	1	0.0	0.0	0.2	0	0	0	0	0.0	0.0	0.0	0		
05. Говь-Алтай	0	0	0	0.0	0.0	0.0	0	0	0	0	0.0	0.0	0.0	0		
06. Говьсүмбэр	0	0	0	0.0	0.0	0.0	0	0	0	0	0.0	0.0	0.0	0		
07. Дархан-Уул	1	0	1	0.1	0.0	0.2	0	1	7	6	0.1	0.8	0.8	0		
08. Дорноговь	0	0	0	0.0	0.0	0.0	0	1	1	0	0.2	0.2	0.2	0		
09. Дорнод	1	1	1	0.1	0.1	0.1	0	1	2	1	0.1	0.3	0.1	0		
10. Дундговь	0	0	0	0.0	0.0	0.0	0	0	1	0	0.0	0.2	0.2	0		
11. Завхан	0	0	0	0.0	0.0	0.0	0	0	0	0	0.0	0.0	0.0	0		
12. Орхон	0	0	0	0.0	0.0	0.0	0	0	0	0	0.0	0.0	0.0	0		
13. Өвөрхангай	1	1	2	0.1	0.1	0.2	0	9	3	3	0.8	0.3	0.4	0		
14. Өмнөговь	0	0	0	0.0	0.0	0.1	0	0	0	0	0.0	0.0	0.1	0		
15. Сүхбаатар	0	0	0	0.0	0.0	0.1	0	4	0	1	0.7	0.0	0.3	0		
16. Сэлэнгэ	2	0	0	0.2	0.0	0.0	0	2	2	6	0.2	0.2	0.8	0		
17. Төв	0	0	0	0.0	0.0	0.0	0	0	0	1	0.0	0.0	0.1	0		
18. Увс	0	0	0	0.0	0.0	0.0	0	0	0	0	0.0	0.0	0.1	0		
19. Ховд	0	0	0	0.0	0.0	0.0	0	3	0	1	0.3	0.0	0.1	0		
20. Хөвсгөл	0	0	0	0.0	0.0	0.0	0	2	4	2	0.2	0.3	0.2	0		
21. Хэнтий	0	0	0	0.0	0.0	0.0	0	4	0	2	0.6	0.0	0.4	0		
<b>Аймгийн дүн</b>	6	2	7	0.0	0.0	0.1	0	30	46	38	0.2	0.3	0.3	0		
22. Улаанбаатар	0	3	1	0.0	0.0	0.0	0	155	148	129	1.6	1.4	1.7	1		
<b>Улсын дүн</b>	6	5	8	0.0	0.0	0.0	0	185	194	166	0.7	0.7	0.8	1		

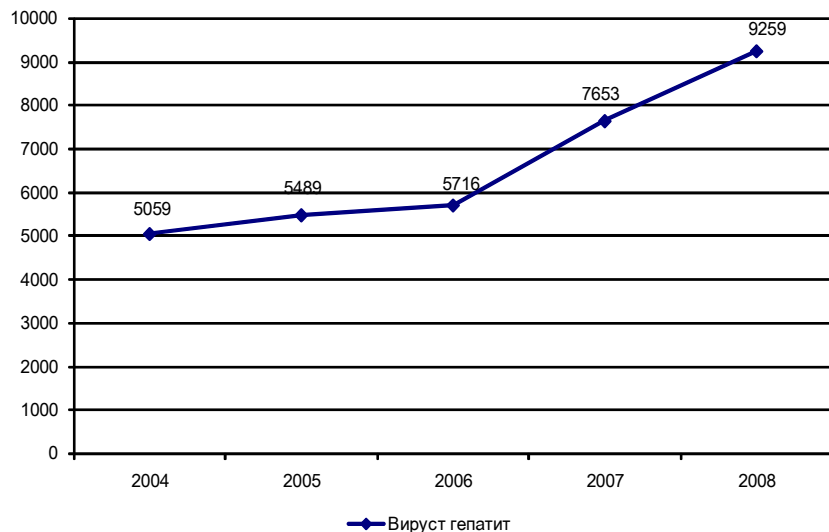
Аймаг хот	A03 - Цусан суулга/Shigellosis							Хүнснээс гаралтай бактери хордлого/A-05-Other bacterial foodborne intoxications/								
	Өвчлөл			10000 хүн амд				Нас баралт	Өвчлөл			10000 хүн амд				Нас баралт
	2007 онд	2008 онд	5 жилийн дундаж	2007 онд	2008 онд	5 жилийн дундаж	2007 онд		2008 онд	5 жилийн дундаж	2007 онд	2008 онд	5 жилийн дундаж			
01. Архангай	6	3	4	0.6	0.3	0.5	0	0	14	2	0.0	1.5	0.4	0		
02. Баян-Өлгий	1	3	1	0.1	0.3	0.2	0	0	186	37	0.0	18.3	4.6	1		
03. Баянхонгор	2	0	0	0.2	0.0	0.1	0	0	0	0	0.0	0.0	0.0	0		
04. Булган	10	3	5	1.7	0.5	1.1	0	0	0	0	0.0	0.0	0.6	0		
05. Говь-Алтай	21	2	9	3.5	0.3	1.8	0	0	0	0	0.0	0.0	0.0	0		
06. Говьсүмбэр	17	19	12	13.8	15.0	12.3	0	0	0	0	0.0	0.0	0.0	0		
07. Дархан-Уул	22	17	27	2.5	1.9	3.8	0	0	0	0	0.0	0.0	0.0	0		
08. Дорноговь	28	55	56	5.1	9.8	13.3	0	0	3	1	0.0	0.5	0.1	0		
09. Дорнод	0	1	0	0.0	0.1	0.2	0	0	0	0	0.0	0.0	0.0	0		
10. Дундговь	5	1	3	1.0	0.2	1.0	0	0	0	1	0.0	0.0	0.3	0		
11. Завхан	23	26	22	2.9	3.2	3.3	0	0	0	0	0.0	0.0	0.0	0		
12. Орхон	44	19	35	5.5	2.3	5.6	0	0	0	2	0.0	0.0	0.2	0		
13. Өвөрхангай	118	50	63	10.3	4.3	7.1	0	0	16	3	0.0	1.4	0.3	0		
14. Өмнөговь	8	21	50	1.7	4.4	12.6	0	4	2	13	0.9	0.4	3.4	0		
15. Сүхбаатар	26	17	25	4.7	3.1	5.7	0	0	0	0	0.0	0.0	0.0	0		
16. Сэлэнгэ	74	66	69	7.4	6.5	8.4	0	1	0	0	0.1	0.0	0.0	0		
17. Төв	8	28	26	0.9	3.2	3.8	0	0	0	1	0.0	0.0	0.1	0		
18. Увс	7	6	6	0.9	0.7	1.0	0	0	0	0	0.0	0.0	0.0	0		
19. Ховд	17	15	9	1.9	1.7	1.3	0	0	0	0	0.0	0.0	0.0	0		
20. Хөвсгөл	33	34	38	2.7	2.8	3.8	0	4	5	4	0.3	0.4	0.3	0		
21. Хэнтий	114	128	86	16.0	17.8	15.2	0	0	0	0	0.0	0.0	0.0	0		
<b>Аймгийн дүн</b>	584	514	552	3.6	3.2	4.3	0	9	226	64	0.1	1.4	0.5	1		
22.Улаанбаатар	1763	1704	1494	17.7	16.4	19.5	2	370	605	291	3.7	5.8	3.8	0		
<b>Улсын дүн</b>	2347	2218	2048	9.0	8.3	9.9	2	379	831	355	1.5	3.1	1.7	1		

Аймаг хот	A23 Бруцеллөз / Brucellosis							A33-35 Татран / Diphtherial								
	Өвчлөл			10000 хүн амд				Нас баралт	Өвчлөл			10000 хүн амд				Нас баралт
	2007 онд	2008 онд	5 жилийн дундаж	2007 онд	2008 онд	5 жилийн дундаж	2007 онд		2008 онд	5 жилийн дундаж	2007 онд	2008 онд	5 жилийн дундаж			
01. Архангай	139	55	68	14.9	5.9	9.0	0	0	0	0	0.0	0.0	0.0	0		
02. Баян-Өлгий	0	0	4	0.0	0.0	0.5	0	0	0	0	0.0	0.0	0.0	0		
03. Баянхонгор	12	0	16	1.4	0.0	2.4	0	0	0	0	0.0	0.0	0.0	0		
04. Булган	8	20	12	1.3	3.3	2.4	0	0	0	0	0.0	0.0	0.0	0		
05. Говь-Алтай	1	0	2	0.2	0.0	0.3	0	0	0	0	0.0	0.0	0.0	0		
06. Говьсүмбэр	1	1	1	0.8	0.8	1.6	0	0	0	0	0.0	0.0	0.0	0		
07. Дархан-Уул	2	15	8	0.2	1.7	1.1	0	0	0	0	0.0	0.0	0.0	0		
08. Дорноговь	28	6	19	5.1	1.1	4.6	0	0	0	0	0.0	0.0	0.0	0		
09. Дорнод	57	70	145	7.7	9.5	24.5	0	0	0	0	0.0	0.0	0.0	0		
10. Дундговь	0	0	2	0.0	0.0	0.6	0	0	0	0	0.0	0.0	0.0	0		
11. Завхан	1	1	2	0.1	0.1	0.3	0	0	0	0	0.0	0.0	0.0	0		
12. Орхон	0	1	2	0.0	0.1	0.4	0	0	0	0	0.0	0.0	0.0	0		
13. Өвөрхангай	28	36	35	2.4	3.1	3.8	0	0	0	0	0.0	0.0	0.0	0		
14. Өмнөговь	0	5	4	0.0	1.1	1.2	0	0	0	0	0.0	0.0	0.0	0		
15. Сүхбаатар	42	32	31	7.6	5.8	6.8	0	0	0	0	0.0	0.0	0.0	0		
16. Сэлэнгэ	12	8	6	1.2	0.8	0.8	0	0	0	0	0.0	0.0	0.0	0		
17. Төв	8	12	31	0.9	1.4	4.2	0	0	0	0	0.0	0.0	0.0	0		
18. Увс	15	13	34	1.9	1.6	5.2	0	0	0	0	0.0	0.0	0.0	0		
19. Ховд	0	0	2	0.0	0.0	0.3	0	0	0	0	0.0	0.0	0.0	0		
20. Хөвсгөл	2	1	8	0.2	0.1	0.8	0	0	0	0	0.0	0.0	0.0	0		
21. Хэнтий	18	24	32	2.5	3.3	5.5	0	0	0	0	0.0	0.0	0.0	0		
<b>Аймгийн дүн</b>	374	300	465	2.3	1.9	3.6	0	0	0	0	0.0	0.0	0.0	0		
22.Улаанбаатар	27	34	44	0.3	0.3	0.6	0	1	1	0	0.0	0.0	0.0	0		
<b>Улсын дүн</b>	401	334	509	1.5	1.3	2.5	0	1	1	1	0.0	0.0	0.0	0		

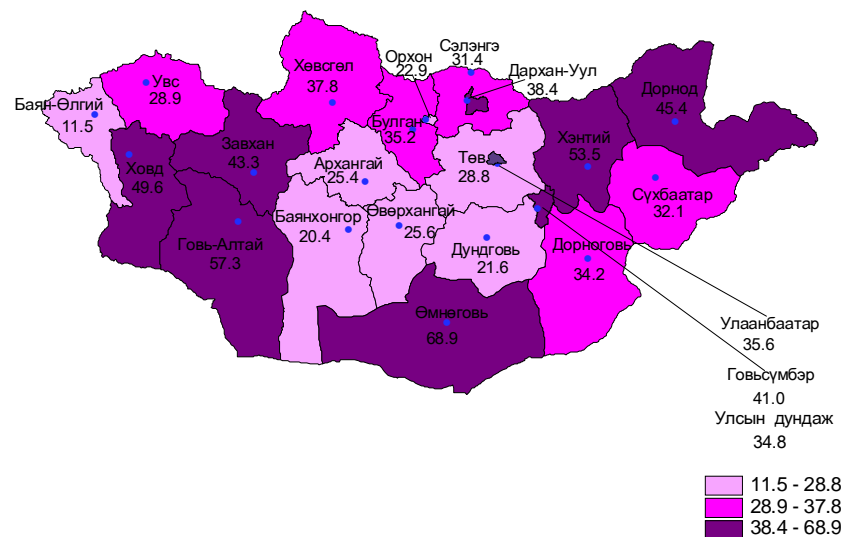
Аймаг хот	A20 Тарваган тахал / Plague							A22 Боом өвчин/ Anthrax								
	Өвчлөл			10000 хүн амд				Нас баралт	Өвчлөл			10000 хүн амд				Нас баралт
	2007 онд	2008 онд	5 жилийн дундаж	2007 онд	2008 онд	5 жилийн дундаж	2007 онд		2008 онд	5 жилийн дундаж	2007 онд	2008 онд	5 жилийн дундаж			
01. Архангай	0	0	0	0.0	0.0	0.0	0	4	2	1	0.4	0.2	0.3	0		
02. Баян-Өлгий	0	0	0	0.0	0.0	0.0	0	0	0	0	0.0	0.0	0.0	0		
03. Баянхонгор	0	0	0	0.0	0.0	0.0	0	0	0	1	0.0	0.0	0.1	0		
04. Булган	0	0	0	0.0	0.0	0.0	0	3	2	3	0.5	0.3	0.6	0		
05. Говь-Алтай	0	0	0	0.0	0.0	0.0	0	0	0	0	0.0	0.0	0.0	0		
06. Говьсүмбэр	1	0	0	0.8	0.0	0.2	0	0	0	0	0.0	0.0	0.0	0		
07. Дархан-Уул	0	0	0	0.0	0.0	0.0	0	0	0	1	0.0	0.0	0.2	0		
08. Дорноговь	0	0	0	0.0	0.0	0.0	0	0	0	0	0.0	0.0	0.0	0		
09. Дорнод	0	0	0	0.0	0.0	0.0	0	1	3	2	0.1	0.4	0.4	0		
10. Дундговь	0	0	0	0.0	0.0	0.0	0	1	0	0	0.2	0.0	0.0	0		
11. Завхан	0	1	0	0.0	0.1	0.0	1	0	0	0	0.0	0.0	0.1	0		
12. Орхон	0	0	0	0.0	0.0	0.0	0	4	0	2	0.5	0.0	0.3	0		
13. Өвөрхангай	0	0	0	0.0	0.0	0.0	0	0	2	2	0.0	0.2	0.2	0		
14. Өмнөговь	0	0	0	0.0	0.0	0.0	0	0	0	0	0.0	0.0	0.0	0		
15. Сүхбаатар	0	0	0	0.0	0.0	0.0	0	0	0	0	0.0	0.0	0.0	0		
16. Сэлэнгэ	0	0	0	0.0	0.0	0.0	0	0	0	2	0.0	0.0	0.2	0		
17. Төв	0	0	0	0.0	0.0	0.0	0	0	0	0	0.0	0.0	0.0	0		
18. Увс	0	0	0	0.0	0.0	0.0	0	1	0	0	0.1	0.0	0.2	0		
19. Ховд	0	0	0	0.0	0.0	0.0	0	1	2	0	0.1	0.2	0.2	0		
20. Хөвсгөл	2	0	0	0.2	0.0	0.0	0	3	1	0	0.2	0.1	0.1	0		
21. Хэнтий	0	0	0	0.0	0.0	0.0	0	4	1	2	0.6	0.1	0.3	0		
<b>Аймгийн дүн</b>	3	1	2	0.0	0.0	0.0	1	22	13	19	0.1	0.1	0.2	0		
22. Улаанбаатар	0	0	0	0.0	0.0	0.0	0	1	2	0	0.0	0.0	0.0	0		
<b>Улсын дүн</b>	3	1	2	0.0	0.0	0.0	1	23	15	19	0.1	0.1	0.1	0		

Аймаг хот	A09 - Суулгат халдвар/Diarrhoea infection							A15-A19 Сүрьеэ/Tuberculosis								
	Өвчлөл			10000 хүн амд				Нас баралт	Өвчлөл			10000 хүн амд				Нас баралт
	2007 онд	2008 онд	5 жилийн дундаж	2007 онд	2008 онд	5 жилийн дундаж	2007 онд		2008 онд	5 жилийн дундаж	2007 онд	2008 онд	5 жилийн дундаж			
01. Архангай	0	0	0	0.0	0.0	0.0	0	68	69	62	7.3	7.4	8.3	1		
02. Баян-Өлгий	0	0	0	0.0	0.0	0.0	0	62	71	59	6.2	7.0	7.3	0		
03. Баянхонгор	14	14	9	1.7	1.6	1.4	0	22	20	25	2.6	2.4	3.7	1		
04. Булган	0	0	0	0.0	0.0	0.0	0	60	51	54	10.0	8.4	11.0	0		
05. Говь-Алтай	0	0	0	0.0	0.0	0.0	0	20	25	25	3.3	4.1	5.2	2		
06. Говьсүмбэр	0	0	0	0.0	0.0	0.0	0	26	19	25	21.1	15.0	24.9	0		
07. Дархан-Уул	0	0	8	0.0	0.0	1.0	0	268	221	271	30.6	25.0	38.8	9		
08. Дорноговь	0	0	0	0.0	0.0	0.0	0	62	60	67	11.4	10.7	15.7	1		
09. Дорнод	0	0	0	0.0	0.0	0.0	0	182	186	194	24.7	25.3	32.6	5		
10. Дундговь	0	0	0	0.0	0.0	0.0	0	21	21	22	4.3	4.3	5.4	1		
11. Завхан	0	0	0	0.0	0.0	0.0	0	36	19	37	4.5	2.3	5.6	0		
12. Орхон	13	19	12	1.6	2.3	2.0	0	114	97	118	14.3	12.0	18.9	5		
13. Өвөрхангай	0	0	0	0.0	0.0	0.0	0	79	56	74	6.9	4.8	8.0	5		
14. Өмнөговь	0	0	0	0.0	0.0	0.0	0	26	27	26	5.6	5.7	6.7	0		
15. Сүхбаатар	0	0	0	0.0	0.0	0.0	0	102	105	95	18.4	18.9	21.0	0		
16. Сэлэнгэ	0	0	0	0.0	0.0	0.0	0	233	257	253	23.3	25.4	31.3	10		
17. Төв	0	0	0	0.0	0.0	0.0	0	94	92	107	10.9	10.7	14.9	4		
18. Увс	0	2	2	0.0	0.2	0.3	0	46	44	44	5.7	5.4	6.8	3		
19. Ховд	0	0	0	0.0	0.0	0.0	0	40	45	48	4.5	5.0	6.7	1		
20. Хөвсгөл	0	0	0	0.0	0.0	0.0	0	137	115	141	11.2	9.3	14.5	7		
21. Хэнтий	0	0	0	0.0	0.0	0.0	0	156	146	147	22.0	20.3	25.8	2		
<b>Аймгийн дүн</b>	27	35	31	0.2	0.2	0.2	0	1854	1746	1892	11.6	10.8	14.7	57		
22. Улаанбаатар	0	0	0	0.0	0.0	0.0	0	2262	2227	2298	22.8	21.4	29.8	32		
<b>Улсын дүн</b>	27	35	31	0.1	0.1	0.2	0	4116	3973	4189	15.9	14.9	20.3	89		

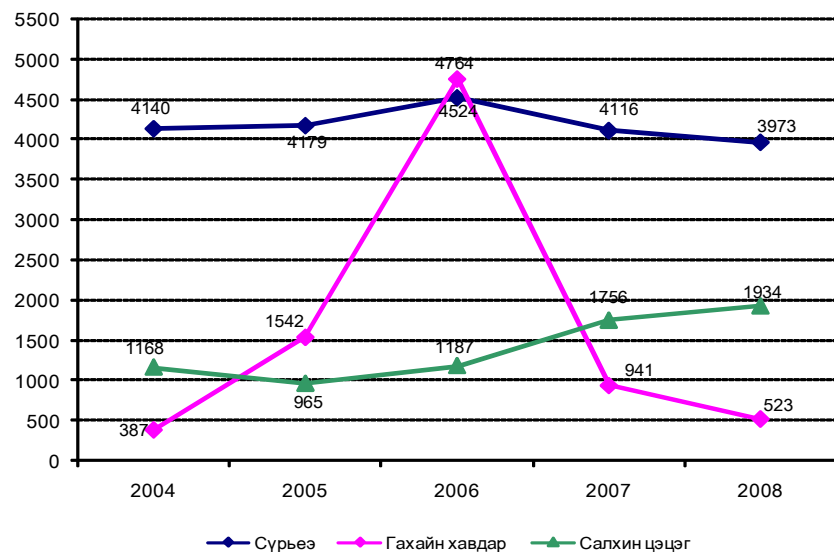
**Дүрслэл 4.** Вируст гепатитийн өвчлөл /сүүлийн 5 жилийн эхний 11 сарын байдлаар/



**Дүрслэл 6.** Вируст гепатитийн өвчлөл/аймгаар/ 10000хүн амд /2008 оны эхний 11 сарын байдлаар/



**Дүрслэл 5.** Зонхилон тохиолдох амьсгалын замын халдварт өвчний илрэлт /сүүлийн 5 жилийн эхний 11 сарын байдлаар/



**Дүрслэл 7.** Салхинцэцэг өвчлөл /аймгаар/ 10000хүн амд /2008 оны эхний 11 сарын байдлаар/

