



Засгийн Газрын Хэрэгжүүлэгч Агентлаг
Эрүүл Мэндийн Газар

ХҮН АМЫН ӨВЧЛӨЛ, ЭНДЭГДЛИЙН МЭДЭЭЛЭЛ

2009 оны эхний 11 сар

Засгийн Газрын Хэрэгжүүлэгч Агентлаг - Эрүүл Мэндийн Газрын
Статистик мэдээллийн хэлтсээс эрхлэн гаргав.

Шуудангийн хаяг: 14210 Улаанбаатар, Сүхбаатар дүүрэг,
Энхтайваны гудамж 13в байр
E-mail: admin@doh.gov.mn, www.doh.gov.mn

Факс: 976-11-320633

Утас: 7011-1485
7012-8801

Эх хүүхдийн эрүүл мэнд

/2009 оны эхний 11 сарын байдлаар/

Улсын хэмжээнд нийт 63138 эх төрсөн нь өнгөрсөн оны мөн үетэй харьцуулахад төрөлт 5177 тохиолдлоор нэмэгдсэн байна. Төрөлт Баян-Өлгий аймагт буурч, бусад аймгууд болон Улаанбаатар хотод нэмэгдсэн байна. Нийт төрсөн эхчүүдийн 44.0 хувь нь Улаанбаатар хотод төржээ.

100000 амьд төрөлтөд ногдох эхийн эндэгдлийн түвшин өнгөрсөн оны мөн үед 49.9 байсан бол энэ оны эхний 11 сарын байдлаар 80.5 болж нэмэгдсэн байна. 2009 оны 11 сард Архангай, Баян-Өлгий, Сүхбаатар, Хэнтий аймагт тус тус 1, Улаанбаатар хотод 9 эх эндэж эхний 11 сарын байдлаар нийт 51 эх эндсэн нь 2008 оны мөн үеэс 22 тохиолдлоор нэмэгдсэн байна.

Нийт амьд төрсөн 63353 хүүхдийн 4.09 /2593/ хувь нь 2500 гр-аас доош жинтэй төржээ. Амьгүй төрөлт 1000 нийт төрөлтөд 6.9 байна.

Нялхсын эндэгдэл өнгөрсөн оны мөн үеэс 127 тохиолдлоор нэмэгдэж, амьд төрсөн 1000 хүүхдэд өнгөрсөн оны мөн үед 19.3 байсан бол энэ онд 19.7 болж, эндэгдлийн үзүүлэлтээр Увс/30.4/, Хөвсгөл(30.3), Хэнтий(28.4), Говь-Алтай(26.4), Говьсүмбэр(24.0), Архангай(24.0), Баянхонгор(23.6), Өвөрхангай(23.4), Завхан(21.7) байгаа нь улс болон аймгийн дундаж үзүүлэлтээс өндөр байна.

5 хүртэлх насны хүүхдийн эндэгдлийн түвшин амьд төрсөн 1000 хүүхдэд 23.0 байгаа нь өнгөрсөн оны мөн үетэй харьцуулахад /2008 оны эхний 11 сарын байдлаар 23.1/ бага зэрэг буурсан хэдий ч дараах аймгуудын үзүүлэлт улс, аймгийн дундаж үзүүлэлтээс өндөр байна. Үүнд: Говь-Алтай(34.9), Хөвсгөл(34.3), Увс(36.7), Хэнтий(31.2), Говьсүмбэр(30.0), Баян-Өлгий(27.6), Баянхонгор(27.2),

Эх, хүүхдийн эрүүл мэндийн үзүүлэлт 2009 оны эхний 11 сарын байдлаар

Аймаг хот	Төрсөн эхийн тоо			Амьд төрсөн хүүхэд		
	2008 онд	2009 онд	5 жилийн дундаж	2008 онд	2009 онд	5 жилийн дундаж
	01. Архангай	1845	1871	1631	1845	1872
02. Баян-Өлгий	2409	2362	2291	2372	2323	2249
03. Баянхонгор	1896	1899	1623	1893	1909	1625
04. Булган	882	964	784	886	971	786
05. Говь-Алтай	1259	1284	1157	1254	1289	1157
06. Говьсүмбэр	268	334	256	268	333	255
07. Дархан-Уул	1963	2396	1803	1972	2416	1814
08. Дорноговь	1107	1216	1006	1111	1211	1007
09. Дорнод	1650	1772	1450	1651	1775	1454
10. Дундговь	915	1014	849	922	1022	853
11. Завхан	1695	1751	1502	1691	1752	1498
12. Орхон	2019	2292	1729	2031	2308	1734
13. Өвөрхангай	2546	2731	2297	2545	2735	2299
14. Өмнөговь	1074	1157	910	1077	1159	911
15. Сүхбаатар	974	1105	904	975	1103	904
16. Сэлэнгэ	1531	1684	1365	1530	1683	1366
17. Төв	824	859	737	827	858	737
18. Увс	2082	2227	1847	2092	2236	1851
19. Ховд	2044	2045	1856	2047	2044	1856
20. Хөвсгөл	2838	2960	2460	2851	2971	2461
21. Хэнтий	1322	1428	1219	1324	1442	1221
Аймгийн дүн	33143	35351	29676	33164	35412	29668
22. Улаанбаатар	24818	27787	21753	24959	27941	21896
Улсын дүн	57961	63138	51429	58123	63353	51564

Эрхлэгч:

Ц. Содномпил

Хянасан:

Д.Нямхорол
Эрүүл мэндийн статистик мэдээллийн
хэлтсийн дарга

Эрхэлсэн:
мэдээллийн

С.Ариунтуяа
Эрүүл мэндийн статистик
хэлтсийн мэргэжилтэн

Хэвлэлийн

Д.Алтанцэцэг

Аймаг хот	B50 Хумхаа /Malaria /				АЦХАХ / SARS			
	Өвчлөл		10000 хүн амд		Өвчлөл		10000 хүн амд	
	2008 онд	2009 онд	5 жилийн дундаж	2008 онд	2009 онд	2008 онд	2009 онд	5 жилийн дундаж
01. Архангай	0	0	0,0	0,0	0,0	0	0	0,0
02. Баян-Өлгий	0	0	0,0	0,0	0,0	0	0	0,0
03. Баянхонгор	0	0	0,0	0,0	0,0	0	0	0,0
04. Булган	0	0	0,0	0,0	0,0	0	0	0,0
05. Говь-Алтай	0	0	0,0	0,0	0,0	0	0	0,0
06. Говьсүмбэр	0	0	0,0	0,0	0,0	0	0	0,0
07. Дархан-Уул	0	0	0,0	0,0	0,0	0	0	0,0
08. Дорноговь	0	0	0,0	0,0	0,0	0	0	0,0
09. Дорнод	0	0	0,0	0,0	0,0	0	0	0,0
10. Дундговь	0	0	0,0	0,0	0,0	0	0	0,0
11. Завхан	0	0	0,0	0,0	0,0	0	0	0,0
12. Орхон	0	0	0,0	0,0	0,0	0	0	0,0
13. Өвөрхангай	0	0	0,0	0,0	0,0	0	0	0,0
14. Өмнөговь	0	0	0,0	0,0	0,0	0	0	0,0
15. Сүхбаатар	0	0	0,0	0,0	0,0	0	0	0,0
16. Сэлэнгэ	0	0	0,0	0,0	0,0	0	0	0,0
17. Төв	0	0	0,0	0,0	0,0	0	0	0,0
18. Увс	0	0	0,0	0,0	0,0	0	0	0,0
19. Ховд	0	0	0,0	0,0	0,0	0	0	0,0
20. Хөвсгөл	0	0	0,0	0,0	0,0	0	0	0,0
21. Хэнтий	0	0	0,0	0,0	0,0	0	0	0,0
АЙМГИЙН ДҮН	0	0	0,0	0,0	0,0	0	0	0,0
22. Улаанбаатар	0	3	1	0,1	0,1	0	0	0,0
Улсын дүн	0	3	1	0,0	0,0	0	0	0,0

Эхийн эндэгдэл 2009 оны эхний 11 сарын байдлаар

Аймаг хот	Нас барсан эх			Эхийн эндэгдэл /100000 амьд төрөлтөнд/		
	2008 онд	2009 онд	5 жилийн дундаж	2008 онд	2009 онд	5 жилийн дундаж
01. Архангай	0	2	1	0,0	106,8	61,4
02. Баян-Өлгий	2	6	4	84,3	258,3	177,9
03. Баянхонгор	1	2	2	52,8	104,8	123,1
04. Булган	0	2	0	0,0	206,0	0,0
05. Говь-Алтай	0	1	2	0,0	77,6	172,9
06. Говьсүмбэр	0	0	0	0,0	0,0	0,0
07. Дархан-Уул	1	0	1	50,7	0,0	55,1
08. Дорноговь	1	0	0	90,0	0,0	0,0
09. Дорнод	1	0	1	60,6	0,0	68,8
10. Дундговь	1	0	0	108,5	0,0	0,0
11. Завхан	2	2	1	118,3	114,2	66,8
12. Орхон	0	0	1	0,0	0,0	57,7
13. Өвөрхангай	1	2	2	39,3	73,1	87,0
14. Өмнөговь	0	1	1	0,0	86,3	109,8
15. Сүхбаатар	0	2	1	0,0	181,3	110,6
16. Сэлэнгэ	1	0	1	65,4	0,0	73,2
17. Төв	0	3	1	0,0	349,7	135,7
18. Увс	1	0	1	47,8	0,0	54,0
19. Ховд	1	1	1	48,9	48,9	53,9
20. Хөвсгөл	1	2	1	35,1	67,3	40,6
21. Хэнтий	2	2	1	151,1	138,7	81,9
АЙМГИЙН ДҮН	16	28	23	48,2	79,1	77,5
22. Улаанбаатар	13	23	15	52,1	82,3	68,5
Улсын дүн	29	51	39	49,9	80,5	75,6

Хүүхдийн эндэгдлийн мэдээ 2009 оны эхний 11 сарын байдлаар

Аймаг хот	1 хүртэлх насны хүүхдийн эндэгдэл			1-5 хүртэлх насны хүүхдийн эндэгдэл			1 хүртэлх насны хүүхдийн эндэгдэл /Амьд төрсөн 1000 хүүхдэд/		
	2008 онд	2009 онд	5 жилийн дундаж	2008 онд	2009 онд	5 жилийн дундаж	2008 онд	2009 онд	5 жилийн дундаж
	01. Архангай	50	45	36	6	6	6	27,1	24,0
02. Баян-Өлгий	41	48	40	16	16	17	17,3	20,7	17,3
03. Баянхонгор	53	45	43	4	7	7	28,0	23,6	22,5
04. Булган	11	19	14	0	3	3	12,4	19,6	14,8
05. Говь-Алтай	34	34	30	8	11	7	27,1	26,4	23,0
06. Говьсүмбэр	8	8	5	1	2	2	29,9	24,0	15,0
07. Дархан-Уул	19	23	19	7	6	5	9,6	9,5	7,8
08. Дорноговь	34	25	23	3	3	3	30,6	20,6	19,2
09. Дорнод	27	31	27	9	4	8	16,4	17,5	15,4
10. Дундговь	14	20	14	2	2	4	15,2	19,6	13,7
11. Завхан	32	38	30	8	3	6	18,9	21,7	17,1
12. Орхон	37	35	29	1	2	3	18,2	15,2	12,4
13. Өвөрхангай	81	64	59	8	8	8	31,8	23,4	21,7
14. Өмнөговь	25	24	21	6	2	4	23,2	20,7	18,3
15. Сүхбаатар	22	20	19	3	3	5	22,6	18,1	17,6
16. Сэлэнгэ	9	24	15	7	4	8	5,9	14,3	9,2
17. Төв	5	15	8	2	2	2	6,0	17,5	9,8
18. Увс	45	68	52	9	14	9	21,5	30,4	23,1
19. Ховд	30	39	33	11	12	10	14,7	19,1	16,0
20. Хөвсгөл	71	90	65	12	12	11	24,9	30,3	21,9
21. Хэнтий	37	41	30	13	4	6	27,9	28,4	20,7
Аймгийн дүн	685	756	614	136	126	135	20,7	21,3	20,7
22. Улаанбаатар	435	491	376	86	85	74	17,4	17,6	13,5
Улсын дүн	1120	1247	990	222	211	209	19,3	19,7	19,2

6

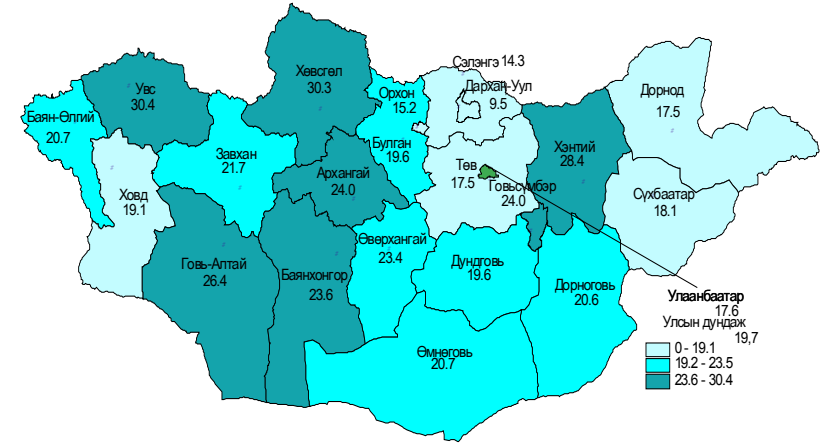
Аймаг хот	В36-В49 Мөөгөнцөр / Mucoses/						P36 Нярайн үжил / Bacterial sepsis of newborn							
	Өвчлөл			10000 хүн амд			Өвчлөл			10000 хүн амд				
	2008 онд	2009 онд	5 жилийн дундаж	2008 онд	2009 онд	5 жилийн дундаж	2008 онд	2009 онд	5 жилийн дундаж	2008 онд	2009 онд	5 жилийн дундаж		
01. Архангай	7	5	5	0,7	0,5	0,7	0	3	4	2	0,3	0,4	0,2	0
02. Баян-Өлгий	0	0	1	0,0	0,0	0,1	0	0	0	0	0,0	0,0	0,0	0
03. Баянхонгор	159	285	134	18,7	33,6	19,9	0	0	0	0	0,0	0,0	0,0	0
04. Булган	16	16	12	2,6	2,6	2,5	0	0	0	0	0,0	0,0	0,0	0
05. Говь-Алтай	0	0	0	0,0	0,0	0,0	0	0	0	0	0,0	0,0	0,0	0
06. Говьсүмбэр	10	5	4	7,9	3,9	4,3	0	0	0	0	0,0	0,0	0,0	0
07. Дархан-Уул	65	81	40	7,4	9,2	5,7	0	0	0	0	0,0	0,0	0,0	0
08. Дорноговь	33	35	53	5,9	6,2	12,2	0	0	0	0	0,0	0,0	0,0	0
09. Дорнод	153	119	95	20,8	16,2	16,1	0	0	0	0	0,0	0,0	0,0	0
10. Дундговь	0	0	0	0,0	0,0	0,0	0	0	0	0	0,0	0,0	0,1	0
11. Завхан	94	21	38	11,5	2,6	5,8	0	0	0	0	0,0	0,0	0,0	0
12. Орхон	121	116	97	15,0	14,3	15,5	0	0	1	2	0,0	0,1	0,4	0
13. Өвөрхангай	33	29	24	2,8	2,5	2,6	0	22	16	8	1,9	1,4	0,9	0
14. Өмнөговь	0	0	0	0,0	0,0	0,1	0	0	0	1	0,0	0,0	0,2	0
15. Сүхбаатар	34	0	7	6,1	0,0	1,5	0	0	0	0	0,0	0,0	0,0	0
16. Сэлэнгэ	0	0	0	0,0	0,0	0,0	0	0	0	0	0,0	0,0	0,0	0
17. Төв	0	0	43	0,0	0,0	6,1	0	0	0	0	0,0	0,0	0,0	0
18. Увс	47	0	16	5,8	0,0	2,5	0	0	0	0	0,0	0,0	0,0	0
19. Ховд	44	103	41	4,9	11,5	5,8	0	0	0	0	0,0	0,0	0,0	0
20. Хөвсгөл	143	247	93	11,6	20,0	9,5	0	0	0	0	0,0	0,0	0,0	0
21. Хэнтий	0	0	0	0,0	0,0	0,0	0	0	0	0	0,0	0,0	0,0	0
Аймгийн дүн	959	1062	702	5,9	6,6	5,5	0	25	21	14	0,2	0,1	0,1	0
22. Улаанбаатар	205	1104	371	2,0	10,6	4,7	0	7	5	4	0,1	0,0	0,1	0
Улсын дүн	1164	2166	1073	4,4	8,1	5,2	0	32	26	18	0,1	0,1	0,1	0

33

Аймаг хот	B20-B24 ХДХВ/ДОХ						B26 Гахай хавдар / Mumps					
	Өвчлөл			10000 хүн амд			Өвчлөл			10000 хүн амд		
	2008 онд	2009 онд	5 жилийн дундаж	2008 онд	2009 онд	5 жилийн дундаж	2008 онд	2009 онд	5 жилийн дундаж	2008 онд	2009 онд	5 жилийн дундаж
01. Архангай	0	0	0	0,0	0,0	0,0	0	12	29	0,0	1,3	3,9
02. Баян-Өлгий	0	0	0	0,0	0,0	0,0	0	0	0	0,0	0,0	0,0
03. Баянхонгор	0	0	0	0,0	0,0	0,0	1	15	23	0,1	1,8	3,4
04. Булган	0	0	0	0,0	0,0	0,0	26	35	45	4,3	5,7	9,2
05. Говь-Алтай	0	0	0	0,0	0,0	0,0	0	3	24	0,0	0,5	4,9
06. Говьсүмбэр	0	0	0	0,0	0,0	0,0	2	4	5	1,6	3,2	4,9
07. Дархан-Уул	0	0	0	0,0	0,0	0,0	52	122	57	5,9	13,8	8,1
08. Дорноговь	0	0	0	0,0	0,0	0,0	8	78	40	1,4	13,9	9,2
09. Дорнод	0	0	0	0,0	0,0	0,0	2	28	56	0,3	3,8	9,6
10. Дундговь	0	0	0	0,0	0,0	0,0	0	0	21	0,0	0,0	5,2
11. Завхан	0	0	0	0,0	0,0	0,0	2	1	11	0,2	0,1	1,8
12. Орхон	0	0	0	0,0	0,0	0,0	18	9	21	2,2	1,1	3,4
13. Өвөрхангай	0	0	0	0,0	0,0	0,0	1	6	112	0,1	0,5	12,2
14. Өмнөговь	0	0	0	0,0	0,0	0,0	0	5	10	0,0	1,1	2,6
15. Сүхбаатар	0	0	0	0,0	0,0	0,0	6	4	26	1,1	0,7	5,9
16. Сэлэнгэ	0	0	0	0,0	0,0	0,0	22	89	66	2,2	8,8	8,2
17. Төв	0	0	0	0,0	0,0	0,0	6	13	47	0,7	1,5	6,7
18. Увс	0	0	0	0,0	0,0	0,0	1	2	21	0,1	0,2	3,2
19. Хөвд	0	0	0	0,0	0,0	0,0	0	0	36	0,0	0,0	5,0
20. Хөвсгөл	0	0	0	0,0	0,0	0,0	34	3	42	2,8	0,2	4,3
21. Хэнтий	0	0	0	0,0	0,0	0,0	8	15	24	1,1	2,1	4,3
АЙМГИЙН ДҮН							189	444	716	1,2	2,7	5,6
22. Улаанбаатар	12	12	11	0,1	0,1	0,1	334	1421	1215	3,2	13,7	15,5
Улсын дүн	12	12	11	0,0	0,0	0,0	523	1865	1931	2,0	7,0	9,3

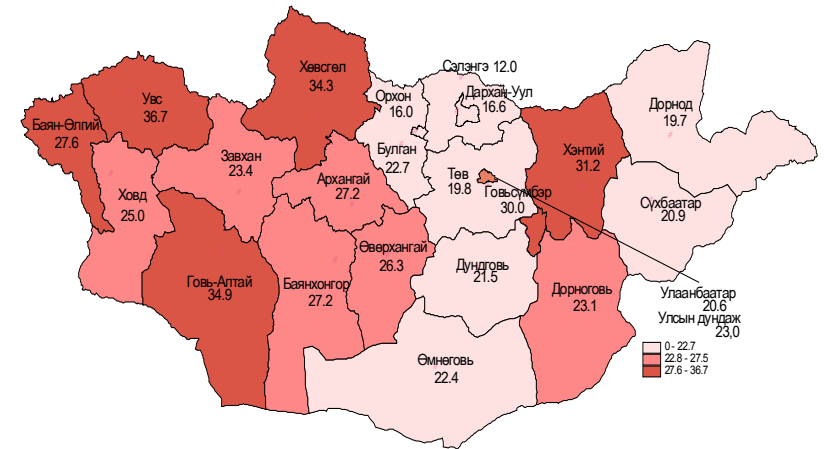
Дүрслэл 1.

1 хүртэлх насны хүүхдийн эндэгдэл 1000 амьд төрсөн хүүхдэд /2009 оны эхний 11 сарын байдлаар/



Дүрслэл 2.

5 хүртэлх насны хүүхдийн эндэгдэл 1000 амьд төрсөн хүүхдэд /2009 оны эхний 11 сарын байдлаар/



Нас баралтын мэдээ 2009 оны эхний 11 сарын байдлаар

Аймаг хот	Бүх нас баралт			Үүнээс: эмнэлэгт			Эмнэлэгт хоног болоогүй			Нэгдсэн эмнэлгийн нас баралт, задлан шинжилгээ		
	2008 онд	2009 онд	5 жилийн дундаж	2008 онд	2009 онд	5 жилийн дундаж	2008 онд	2009 онд	5 жилийн дундаж	Нас баралт	Задлан шинжилгээ	Оношийн зөрөө
01. Архангай	449	462	452	112	113	104	21	23	17	57	45	1
02. Баян-Өлгий	453	476	445	89	98	104	27	26	23	52	4	0
03. Баянхонгор	443	458	451	160	143	151	30	30	32	66	45	0
04. Булган	260	278	276	56	68	69	8	9	9	18	10	0
05. Говь-Алтай	327	312	305	130	99	116	25	22	19	35	11	2
06. Говьсүмбэр	49	59	62	15	17	18	6	9	7	11	8	2
07. Дархан-Уул	464	488	522	77	83	78	30	28	22	83	68	3
08. Дорноговь	292	256	280	73	67	65	33	18	21	46	40	5
09. Дорнод	422	437	442	117	117	107	36	28	26	92	66	2
10. Дундговь	225	216	225	43	41	40	11	12	12	19	19	0
11. Завхан	349	403	378	82	105	84	21	19	16	39	22	2
12. Орхон	442	474	463	78	75	92	38	25	38	72	48	2
13. Өвөрхангай	577	596	569	180	178	170	46	53	41	83	57	2
14. Өмнөговь	243	273	256	72	67	63	15	18	12	34	26	2
15. Сүхбаатар	312	268	299	57	48	54	10	11	12	27	28	0
16. Сэлэнгэ	457	483	469	70	62	66	11	8	14	33	19	0
17. Төв	336	379	359	56	59	61	13	16	13	19	8	0
18. Увс	373	495	422	90	109	99	17	20	18	48	54	2
19. Ховд	336	358	369	91	89	95	12	10	12	44	26	3
20. Хөвсгөл	705	741	722	166	179	154	40	44	35	75	66	0
21. Хэнтий	355	332	353	91	86	85	22	27	20	33	26	3
Аймгийн дүн	7869	8244	8122	1905	1903	1875	472	456	419	986	677	31
22. Улаанбаатар	5699	5814	5928	1728	1747	1635	403	389	384	1820	1551	98
Улсын дүн	13568	14058	14051	3633	3650	3510	875	845	803	2806	2228	129

Аймаг хот	В16- Вируст гепатит В/В16-Acute hepatitis В			В17-1 - Вируст гепатит С/В17-1-Acute hepatitis С		
	Өвчлөл			Өвчлөл		
	2008 онд	2009 онд	5 жилийн дундаж	2008 онд	2009 онд	5 жилийн дундаж
	8	6	8	4	6	4
	0	0	0	0	0	0
	5	21	12	1	3	5
	5	7	6	0	3	1
	0	0	2	0	0	0
	8	5	6	1	1	1
	33	35	37	4,0	5,2	0
	15	21	20	2,7	3,7	4,7
	15	6	25	2,0	0,8	4,2
	5	2	4	1,0	0,4	1,0
	1	1	1	0,1	0,1	0,2
	39	31	54	4,8	3,8	8,6
	33	15	24	2,8	1,3	2,6
	4	13	6	0,8	2,7	1,5
	2	3	3	0,4	0,5	0,6
	16	10	11	1,6	1,0	1,3
	4	4	4	0,5	0,5	0,6
	20	15	18	2,5	1,8	2,7
	1	2	4	0,1	0,2	0,6
	17	16	10	1,4	1,3	1,0
	4	5	5	0,6	0,7	0,8
Аймгийн дүн	235	218	258	1,5	1,3	2,0
22. Улаанбаатар	603	459	542	5,8	4,4	6,9
Улсын дүн	838	677	800	3,2	2,5	3,9
	4	6	8	1,0	0,6	1,0
	0	0	0	0,0	0,0	0,0
	5	21	12	0,6	2,5	1,8
	5	7	6	0,8	1,1	1,1
	0	0	2	0,0	0,0	0,3
	8	5	6	6,3	3,9	6,1
	33	35	37	3,7	4,0	5,2
	15	21	20	2,7	3,7	4,7
	15	6	25	2,0	0,8	4,2
	5	2	4	1,0	0,4	1,0
	1	1	1	0,1	0,1	0,2
	39	31	54	4,8	3,8	8,6
	33	15	24	2,8	1,3	2,6
	4	13	6	0,8	2,7	1,5
	2	3	3	0,4	0,5	0,6
	16	10	11	1,6	1,0	1,3
	4	4	4	0,5	0,5	0,6
	20	15	18	2,5	1,8	2,7
	1	2	4	0,1	0,2	0,6
	17	16	10	1,4	1,3	1,0
	4	5	5	0,6	0,7	0,8
Аймгийн дүн	235	218	258	1,5	1,3	2,0
22. Улаанбаатар	603	459	542	5,8	4,4	6,9
Улсын дүн	838	677	800	3,2	2,5	3,9
	4	6	8	1,0	0,6	1,0
	0	0	0	0,0	0,0	0,0
	5	21	12	0,6	2,5	1,8
	5	7	6	0,8	1,1	1,1
	0	0	2	0,0	0,0	0,3
	8	5	6	6,3	3,9	6,1
	33	35	37	3,7	4,0	5,2
	15	21	20	2,7	3,7	4,7
	15	6	25	2,0	0,8	4,2
	5	2	4	1,0	0,4	1,0
	1	1	1	0,1	0,1	0,2
	39	31	54	4,8	3,8	8,6
	33	15	24	2,8	1,3	2,6
	4	13	6	0,8	2,7	1,5
	2	3	3	0,4	0,5	0,6
	16	10	11	1,6	1,0	1,3
	4	4	4	0,5	0,5	0,6
	20	15	18	2,5	1,8	2,7
	1	2	4	0,1	0,2	0,6
	17	16	10	1,4	1,3	1,0
	4	5	5	0,6	0,7	0,8
Аймгийн дүн	235	218	258	1,5	1,3	2,0
22. Улаанбаатар	603	459	542	5,8	4,4	6,9
Улсын дүн	838	677	800	3,2	2,5	3,9
	4	6	8	1,0	0,6	1,0
	0	0	0	0,0	0,0	0,0
	5	21	12	0,6	2,5	1,8
	5	7	6	0,8	1,1	1,1
	0	0	2	0,0	0,0	0,3
	8	5	6	6,3	3,9	6,1
	33	35	37	3,7	4,0	5,2
	15	21	20	2,7	3,7	4,7
	15	6	25	2,0	0,8	4,2
	5	2	4	1,0	0,4	1,0
	1	1	1	0,1	0,1	0,2
	39	31	54	4,8	3,8	8,6
	33	15	24	2,8	1,3	2,6
	4	13	6	0,8	2,7	1,5
	2	3	3	0,4	0,5	0,6
	16	10	11	1,6	1,0	1,3
	4	4	4	0,5	0,5	0,6
	20	15	18	2,5	1,8	2,7
	1	2	4	0,1	0,2	0,6
	17	16	10	1,4	1,3	1,0
	4	5	5	0,6	0,7	0,8
Аймгийн дүн	235	218	258	1,5	1,3	2,0
22. Улаанбаатар	603	459	542	5,8	4,4	6,9
Улсын дүн	838	677	800	3,2	2,5	3,9
	4	6	8	1,0	0,6	1,0
	0	0	0	0,0	0,0	0,0
	5	21	12	0,6	2,5	1,8
	5	7	6	0,8	1,1	1,1
	0	0	2	0,0	0,0	0,3
	8	5	6	6,3	3,9	6,1
	33	35	37	3,7	4,0	5,2
	15	21	20	2,7	3,7	4,7
	15	6	25	2,0	0,8	4,2
	5	2	4	1,0	0,4	1,0
	1	1	1	0,1	0,1	0,2
	39	31	54	4,8	3,8	8,6
	33	15	24	2,8	1,3	2,6
	4	13	6	0,8	2,7	1,5
	2	3	3	0,4	0,5	0,6
	16	10	11	1,6	1,0	1,3
	4	4	4	0,5	0,5	0,6
	20	15	18	2,5	1,8	2,7
	1	2	4	0,1	0,2	0,6
	17	16	10	1,4	1,3	1,0
	4	5	5	0,6	0,7	0,8
Аймгийн дүн	235	218	258	1,5	1,3	2,0
22. Улаанбаатар	603	459	542	5,8	4,4	6,9
Улсын дүн	838	677	800	3,2	2,5	3,9
	4	6	8	1,0	0,6	1,0
	0	0	0	0,0	0,0	0,0
	5	21	12	0,6	2,5	1,8
	5	7	6	0,8	1,1	1,1
	0	0	2	0,0	0,0	0,3
	8	5	6	6,3	3,9	6,1
	33	35	37	3,7	4,0	5,2
	15	21	20	2,7	3,7	4,7
	15	6	25	2,0	0,8	4,2
	5	2	4	1,0	0,4	1,0
	1	1	1	0,1	0,1	0,2
	39	31	54	4,8	3,8	8,6
	33	15	24	2,8	1,3	2,6
	4	13	6	0,8	2,7	1,5
	2	3	3	0,4	0,5	0,6
	16	10	11	1,6	1,0	1,3
	4	4	4	0,5	0,5	0,6
	20	15	18	2,5	1,8	2,7
	1	2	4	0,1	0,2	0,6
	17	16	10	1,4	1,3	1,0
	4	5	5	0,6		

Аймаг хот	В15-19 Вируст гепатит/Viral hepatitis				В15- Вируст гепатит A/A15-Acute hepatitis A								
	Өвчлөл		10000 хүн амд		Өвчлөл		10000 хүн амд						
	2008 онд	2009 онд	2008 онд	2009 онд	2008 онд	2009 онд	2008 онд	2009 онд					
01. Архангай	238	130	25,4	13,9	22,1	1	226	118	155	24,2	12,6	20,6	0
02. Баян-Өлгий	117	366	11,5	35,9	15,2	0	117	366	123	11,5	35,9	15,2	0
03. Баянхонгор	173	91	20,4	10,7	27,4	1	167	67	166	19,7	7,9	24,8	0
04. Булган	214	187	35,2	30,7	32,9	1	209	177	153	34,3	29,1	31,4	0
05. Говь-Алтай	348	116	57,3	19,1	45,5	0	348	116	219	57,3	19,1	45,2	0
06. Говьсүмбэр	52	15	41,0	11,8	52,7	0	43	10	45	33,9	7,9	45,8	0
07. Дархан-Уул	339	173	38,4	19,6	32,7	2	300	133	185	34,0	15,1	26,4	0
08. Дорноговь	192	208	34,2	37,1	45,6	1	176	183	175	31,4	32,6	40,5	0
09. Дорнод	334	207	45,4	28,1	40,6	0	318	196	212	43,2	26,6	36,0	0
10. Дундговь	106	21	21,6	4,3	36,0	0	99	18	138	20,2	3,7	34,7	0
11. Завхан	354	175	43,3	21,4	31,5	0	353	173	203	43,1	21,1	31,3	0
12. Орхон	185	311	22,9	38,4	49,4	1	135	273	245	16,7	33,7	39,0	0
13. Өвөрхангай	299	156	25,6	13,4	36,9	0	261	140	313	22,4	12,0	34,1	0
14. Өмнөговь	326	45	68,9	9,5	45,0	0	322	32	171	68,0	6,8	43,5	0
15. Сүхбаатар	178	371	32,1	66,9	35,0	2	176	367	152	31,7	66,2	34,1	0
16. Сэлэнгэ	317	110	31,4	10,9	28,0	0	298	96	213	29,5	9,5	26,4	0
17. Төв	248	110	28,8	12,8	20,3	1	244	106	138	28,3	12,3	19,7	0
18. Увс	235	195	28,9	24,0	34,5	1	215	180	202	26,5	22,1	31,2	0
19. Ховд	444	239	49,6	26,7	30,6	0	443	235	212	49,5	26,3	30,0	0
20. Хөвсгөл	467	461	37,8	37,3	28,6	0	446	445	269	36,1	36,0	27,5	0
21. Хэнтий	384	189	53,5	26,3	50,2	0	380	184	281	52,9	25,6	49,4	0
АЙМГИЙН ДҮН													
22. Улаанбаатар		4277	34,3	24,0	33,2	11	5276	3972	32,6	22,4	30,9	24,1	0
Улсын дүн		6839	34,8	22,9	33,0	19	8245	5861	28,5	15,1	19,5	28,3	0

Нас баралт

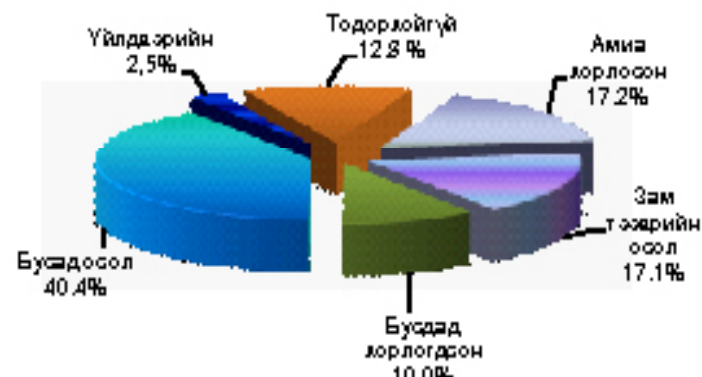
2009 оны эхний 11 сарын байдлаар улсын хэмжээнд нас баралтын 14058 тохиолдол бүртгэгдэж, эмнэлэгт нас баралт 25.9 хувийг эзэлж байна. Эмнэлэгт нас баралтын 23.1 хувь нь хоног болоогүй нас баралт байна.

Аймаг, хотын нэгдсэн эмнэлгүүдэд 2806 өвчтөн нас барснаас 2232 тохиолдолд эмгэг судлал, шүүх эмнэлгийн шинжилгээ хийсэн ба эмгэг судлалын шинжилгээний хувь 79.5% байна. Задлан шинжилгээ хийсэн байдлаас үзвэл: Дундговь, Баян-Өлгий, Говь-Алтай, Төв, Булган, Сэлэнгэ, Ховд, Орхон, Баянхонгор зэрэг аймгуудын задлан шинжилгээний хувь /0-68.2%/ байгаа нь аймгийн дундаж үзүүлэлтээс доогуур байна.

Үндсэн оношийн зөрөө улсын хэмжээгээр 129 тохиолдол байгаа ба онош зөрөөний хувь 5.8% байна.

2009 оны эхний 11 сарын байдлаар улсын хэмжээнд осол гэмтлийн 80558 өвчлөл бүртгэгдсэн нь нийт бүртгэгдсэн халдварт бус өвчлөлийн 10.2 хувийг эзэлж байна. Осол гэмтлийн шалтгаант нас баралтын 2209 тохиолдол бүртгэгдсэн нь нийт нас баралтын 15.7 хувийг эзэлж байна. Осол гэмтлийн шалтгаант нас баралтыг бүтцийн хувьд авч үзвэл:

Дүрслэл 3. 2009 оны эхний 11 сарын байдлаар



Амбулатори, стационарын тусламж үйлчилгээний зарим үзүүлэлтүүд

Энэ оны эхний 11 сарын байдлаар стационарт 590779 үйлчлүүлэгч эмчлэгдэж гарсан байна. Улсын хэмжээнд нийт 4892902 ор хоног ашигласан байгаад дундаж ор хоног 8.3 байна.

Амбулаторит 11 сард нийт 1611228 үзлэг хийгдсний 33.5 хувийг урьдчилан сэргийлэх үзлэг, 36.3 хувийг өвчний учир амбулаторит, 8.6 хувийг идэвхитэй хяналтын үзлэг үлдэх 21.7 хувийг гэрийн үзлэг эзэлж байна. 11 сарын амбулаторийн үзлэг өмнөх сарын байдалтай харьцуулахад 249,3 мянга орчим үзлэг нэмэгджээ. Энэ нь Томуугийн цартахлын А хүрээний (H1N1) вирусийн халдвар гарсантай холбоотой өвчний учир үзүүлсэн үзлэг 14,8 хувь, гэрийн дуудлагын үзлэг 2 дахин нэмэгдсэн байна.

Улсын хэмжээнд эхний 11 сарын байдлаар 566326 түргэн тусламжийн дуудлага хүлээн авч гүйцэтгэсэнээс 15.3 хувь /86590/ нь алсын дуудлага байна.

Энэ оны эхний 11 сарын байдлаар шинээр хяналтанд авсан нийт 66086 жирэмсэн эмэгтэйчүүдээс 83.1 хувь нь эхний 3 сартайд, 15.7 хувь нь 4-6 сартайд, 1.2 хувь нь 7 ба түүнээс дээш сартайд хяналтанд хамрагдсан байна. Шинээр хяналтанд авсан жирэмсэн эмэгтэйчүүдийн 91.7 хувь нь цусны шинжилгээнд хамрагдсанаас 8.3 хувь нь цус багадалттай гэсэн үзүүлэлттэй байна.

Аймаг хот	B06 Улаанууд/Rubella						B08 Халдварт эритема / Erythema Infectios					
	Өвчлөл			10000 хүн амд			Өвчлөл			10000 хүн амд		
	2008 онд	2009 онд	5 жилийн дундаж	2008 онд	2009 онд	5 жилийн дундаж	2008 онд	2009 онд	5 жилийн дундаж	2008 онд	2009 онд	5 жилийн дундаж
01. Архангай	0	0	48	0,0	0,0	6,4	0	0	0	0,0	0,0	0,0
02. Баян-Өлгий	0	0	0	0,0	0,0	0,0	0	0	0	0,0	0,0	0,0
03. Баянхонгор	0	0	5	0,0	0,0	0,7	0	0	0	0,0	0,0	0,0
04. Булган	9	1	54	1,5	0,2	11,2	0	0	0	0,0	0,0	0,0
05. Говь-Алтай	11	0	9	1,8	0,0	1,9	0	0	0	0,0	0,0	0,0
06. Говьсүмбэр	0	0	22	0,0	0,0	22,7	0	0	0	0,0	0,0	0,0
07. Дархан-Уул	1	1	22	0,0	0,1	3,2	0	0	0	0,0	0,0	0,0
08. Дорноговь	17	0	133	3,0	0,0	30,8	0	0	0	0,0	0,0	0,0
09. Дорнод	0	0	178	0,0	0,0	30,1	0	0	0	0,0	0,0	0,0
10. Дундговь	0	2	28	0,0	0,4	7,0	0	0	0	0,0	0,0	0,0
11. Завхан	19	1	10	2,3	0,1	1,6	0	0	0	0,0	0,0	0,0
12. Орхон	0	0	28	0,0	0,0	4,4	0	0	0	0,0	0,0	0,0
13. Өвөрхангай	0	1	152	0,0	0,1	16,5	0	0	0	0,0	0,0	0,0
14. Өмнөговь	2	0	6	0,4	0,0	1,6	0	0	0	0,0	0,0	0,0
15. Сүхбаатар	0	0	5	0,0	0,0	1,0	0	0	0	0,0	0,0	0,0
16. Сэлэнгэ	0	0	27	0,0	0,0	3,4	0	0	0	0,0	0,0	0,0
17. Төв	1	0	42	0,1	0,0	6,0	0	0	0	0,0	0,0	0,0
18. Увс	9	0	10	1,1	0,0	1,6	0	0	0	0,0	0,0	0,0
19. Ховд	55	0	11	6,1	0,0	1,6	0	0	0	0,0	0,0	0,0
20. Хөвсгөл	9	0	31	0,7	0,0	3,1	0	0	0	0,0	0,0	0,0
21. Хэнтий	0	0	142	0,0	0,0	24,9	0	0	0	0,0	0,0	0,0
Аймгийн дүн	132	6	964	0,8	0,0	7,5	0	0	0	0,0	0,0	0,0
22. Улаанбаатар	34	3	524	0,3	0,0	6,7	0	0	1	0,0	0,0	0,2
Улсын дүн	166	9	1666	0,6	0,0	7,2	0	1	17	0,0	0,0	0,1

Аймаг хот	B01 Салхинцэцэг/Vaccella						B05 Улаанбурхан/Measles					
	Өвчлөл			10000 хүн амд			Өвчлөл			10000 хүн амд		
	2008 онд	2009онд	5 жилийн дундаж	2008онд	2009онд	5 жилийн дундаж	2008 онд	2009онд	5 жилийн дундаж	2008 онд	2009 онд	5 жилийн дундаж
01. Архангай	34	6	36	3,6	0,6	4,8	0	0	0	0	0,0	0,0
02. Баян-Өлгий	0	0	0	0,0	0,0	0,0	0	0	0	0	0,0	0,0
03. Баянхонгор	43	31	49	5,1	3,6	7,3	0	3	1	0,0	0,4	0,1
04. Булган	57	36	49	9,4	5,9	10,0	0	0	0	0,0	0,0	0,0
05. Говь-Алтай	5	2	4	0,8	0,3	0,8	0	0	0	0,0	0,0	0,0
06. Говьсүмбэр	37	6	13	29,2	4,7	13,6	0	0	0	0,0	0,0	0,0
07. Дархан-Уул	34	31	46	3,8	3,5	6,6	0	0	0	0,0	0,0	0,0
08. Дорноговь	64	70	37	11,4	12,5	8,6	0	1	0	0,0	0,2	0,0
09. Дорнод	136	202	108	18,5	27,5	18,3	0	0	0	0,0	0,0	0,0
10. Дундговь	11	17	16	2,2	3,5	4,1	0	0	0	0,0	0,0	0,0
11. Завхан	2	7	10	0,2	0,9	1,5	0	0	0	0,0	0,0	0,0
12. Орхон	13	14	18	1,6	1,7	2,9	0	0	0	0,0	0,0	0,0
13. Өвөрхангай	198	47	102	17,0	4,0	11,1	0	0	0	0,0	0,0	0,0
14. Өмнөговь	20	21	17	4,2	4,4	4,4	0	0	0	0,0	0,0	0,0
15. Сүхбаатар	42	10	13	7,6	1,8	2,9	0	0	0	0,0	0,0	0,0
16. Сэлэнгэ	47	31	40	4,7	3,1	5,0	0	0	0	0,0	0,0	0,0
17. Төв	18	35	28	2,1	4,1	4,0	0	0	0	0,0	0,0	0,0
18. Увс	33	168	59	4,1	20,7	9,0	1	0	0	0,0	0,0	0,0
19. Ховд	90	110	53	10,1	12,3	7,5	0	2	0	0,2	0,0	0,1
20. Хөвсгөл	81	93	73	6,6	7,5	7,5	0	0	0	0,0	0,0	0,0
21. Хэнтий	64	52	41	8,9	7,2	7,2	0	0	0	0,0	0,0	0,0
Аймгийн дүн	1029	989	814	6,4	6,1	6,3	1	2	4	1	0,0	0,0
22.Улаанбаатар	905	624	681	8,7	6,0	8,7	0	25	2	9	0,2	0,0
Улсын дүн	1934	1613		7,3	6,1	7,2	1	27	6	11	0,1	0,1

Стационар, амбулаторийн үзлэг 2009 оны эхний 11 сарын байдлаар

Аймаг хот	Бүгд үзлэг \ 11 сар\	Үүнээс						Эмчлэгдсэн хүний тоо	Стационарын ор хоног	Дундаж ор хоног	Бүртгэгдсэн бүх өвчлөл		
		Урьдчилан сэргийлэх үзлэг	Өвчний учир	Идэвхтэй хяналт	Гэрийн дуудлагаар	Гэрийн дуудлагаар	Гэрийн дуудлагаар				2008 онд	2009 онд	5 жилийн дундаж
01. Архангай	28375	10752	10238	2035	4031	1319	20803	162438	7,8	26942	35780	25809	
02. Баян-Өлгий	49234	16348	19462	3308	7651	2465	21201	168093	7,9	9609	11125	11639	
03. Баянхонгор	31526	10881	8035	3214	8623	873	17403	132047	7,6	28284	38319	23466	
04. Булган	21741	7506	9854	1556	1898	927	12005	100904	8,4	14409	12034	13167	
05. Говь-Алтай	28314	7115	11052	1559	6702	1886	12504	94718	7,6	17113	19056	19190	
06. Говьсүмбэр	11899	3259	3435	1386	3681	138	3910	30664	7,8	6333	7191	5843	
07. Дархан-Уул	71895	26567	24733	2626	16811	1158	19113	154521	8,1	36700	44745	36156	
08. Дорноговь	42040	12870	13089	4140	10648	1293	11796	92171	7,8	14070	16550	15015	
09. Дорнод	30554	8466	10987	3836	3815	3450	15529	131624	8,5	24207	32248	23157	
10. Дундговь	17127	7137	5707	1916	1526	841	9774	80100	8,2	5948	6054	6719	
11. Завхан	41993	21256	12295	2457	3791	2194	16716	142796	8,5	9473	10350	10247	
12. Орхон	61701	17669	24192	9147	9463	1230	14726	117467	8,0	18385	18665	17019	
13. Өвөрхангай	31370	11700	9365	3146	4849	2310	19919	156492	7,9	47362	44991	37391	
14. Өмнөговь	40776	10770	6536	9503	12281	1686	9517	67145	7,1	15920	19955	15559	
15. Сүхбаатар	24966	7905	10876	2256	2617	1312	11919	103840	8,7	15792	14534	12067	
16. Сэлэнгэ	49815	13308	16549	5947	13051	960	19899	161367	8,1	24240	18576	22419	
17. Төв	32606	14289	12365	1692	2825	1435	14545	118867	8,2	28124	39298	20581	
18. Увс	32999	10608	12183	2819	5672	1717	17605	132612	7,5	22291	26740	24080	
19. Ховд	42925	10526	16140	5238	9062	1959	20377	161438	7,9	13125	11199	13502	
20. Хөвсгөл	54829	20294	15846	5238	10753	2698	24164	173084	7,2	36354	36779	28382	
21. Хэнтий	35196	12019	14965	2824	3781	1607	15034	118291	7,9	17276	19934	17184	
Аймгийн дүн	781881	261245	267904	75843	143431	33458	328459	2600679	7,9	431967	484123	398590	
22.Улаанбаатар	829347	277807	316482	62147	162577	10334	262320	2292223	8,7	315401	306132	258624	
Улсын дүн	1611228	539052	584386	137990	306008	43792	590779	4892902	8,3	747358	790255	657214	

Халдварт өвчин

/2009 оны эхний 11 сарын байдлаар/

Энэ оны эхний 11 сарын байдлаар улсын хэмжээнд 34861 халдварт өвчний тохиолдол бүртгэгдэж 10000 хүн амд 131.1 ногдож байна. Өнгөрсөн оны мөн үетэй харьцуулахад 4745 тохиолдлоор буурсан байна. /2008 оны эхний 11 сарын байдлаар 39606 тохиолдол 10000 хүн амд 149.0/

Халдварт өвчний өвчлөлийн бууралтад гар хөл амны өвчнөөр өвчлөгчдийн тоо 91,8 хувь, вируст гепатитаар өвчлөгчдийн тоо 34,3 хувь, хүнсний гаралтай бактерт хордлого 86,3 хувь, салхинцэцэг өвчнөөр өвчлөгчдийн тоо 16,6 хувиар тус тус буурсан нь нөлөөлөв. 10000 хүн амд ногдох халдварт өвчний гаралт Дорнод/261.6/, Баянхонгор/222.6/, Дорноговь/180.8/, Булган/162.6/, Хөвсгөл/158.7/, Сүхбаатар/148.2/ аймгууд болон Улаанбаатар хотод /159.9/ улсын дундажаас өндөр байна.

Халдварт өвчний гаралтыг өнгөрсөн оны мөн үетэй харьцуулахад цусан суулга, суулгат халдвар, гахай хавдар, ёлом, хачигт риккеттиоз, татран, балнад, заг хүйтэн, тэмбүү, мөөгөнцөртөх өвчний тохиолдлын тоо ихэссэн байна.

Халдварт өвчний бүтцээс авч үзвэл: Бэлгийн замаар дамжих халдварт өвчин 42.9 хувь, гэдэсний халдварт өвчнүүдээс вируст гепатит 17.4 хувь, амьсгалын замын халдварт өвчнүүдээс сүрьеэ өвчин 11.3 хувь, салхин цэцэг 4.6 хувь, гахайн хавдар 5.3 хувийг тус тус эзэлж байна. Өргөн дархлаажуулалт бүхий халдварт өвчнүүдээс халдварт саа, сахуу, хөхүүл ханиад зэрэг өвчний тохиолдол бүртгэгдээгүй байна.

Вируст гепатит өвчний 6079 тохиолдол бүртгэгдсэн ба өнгөрсөн оны мөн үеийнхээс 3180 тохиолдлоор буурсан буюу 10000 хүн амд 22.9 ногдож байна. /2008 оны эхний 11 сард 10000 хүн амд 34.8 байна/10000 хүн амд ногдох өвчлөлөөр нь авч үзвэл Сүхбаатар/66.9/, Орхон/38.4/, Хөвсгөл/37.3/, Дорноговь/37.1/, Баян-Өлгий/35.9/, Булган/30.7/, Дорнод/28.1/, Ховд/26.7/, Хэнтий/26.3/, Увс/24.0/ аймгуудад улсын дунджаас өндөр байна

Аймаг хот	B08.4 Гар, хөл, амны өвчин / Hand, foot and mouth disease						A84 Хачигт энцефалит/ Tick-born encephalites					
	Өвчлөл			10000 хүн амд			Өвчлөл			10000 хүн амд		
	2008 онд	2009 онд	5 жилийн дундаж	2008 онд	2009 онд	5 жилийн дундаж	2008 онд	2009 онд	5 жилийн дундаж	2008 онд	2009 онд	5 жилийн дундаж
01. Архангай	49	1	10	5,2	0,1	1,3	0	0	0	0	0,0	0,0
02. Баян-Өлгий	0	0	0	0,0	0,0	0,0	0	0	0	0,0	0,0	0,0
03. Баянхонгор	57	1	12	6,7	0,1	1,7	0	0	0	0,0	0,0	0,0
04. Булган	19	0	4	3,1	0,0	0,8	0	1	1	0,2	0,2	0,1
05. Говь-Алтай	3	6	2	0,5	1,0	0,4	0	0	0	0,0	0,0	0,0
06. Говьсүмбэр	22	0	4	17,4	0,0	4,5	0	0	0	0,0	0,0	0,0
07. Дархан-Уул	36	4	8	4,1	0,5	1,1	0	2	1	0,1	0,2	0,1
08. Дорноговь	104	1	21	18,5	0,2	4,9	0	0	0	0,0	0,0	0,0
09. Дорнод	418	15	87	56,8	2,0	14,7	0	0	0	0,0	0,0	0,0
10. Дундговь	15	4	4	3,1	0,8	1,0	0	0	0	0,0	0,0	0,0
11. Завхан	9	0	2	1,1	0,0	0,3	0	0	0	0,0	0,0	0,0
12. Орхон	24	0	5	3,0	0,0	0,8	0	0	0	0,0	0,0	0,0
13. Өвөрхангай	93	8	20	8,0	0,7	2,2	0	0	0	0,0	0,0	0,0
14. Өмнөговь	10	1	2	2,1	0,2	0,6	0	0	0	0,0	0,0	0,0
15. Сүхбаатар	358	0	72	64,5	0,0	16,0	0	0	0	0,0	0,0	0,0
16. Сэлэнгэ	114	0	23	11,3	0,0	2,8	0	2	5	0,1	0,2	0,6
17. Төв	175	29	41	20,3	3,4	5,8	0	0	0	0,0	0,0	0,0
18. Увс	29	0	6	3,6	0,0	0,9	0	0	0	0,0	0,0	0,0
19. Ховд	0	0	0	0,0	0,0	0,0	0	0	0	0,0	0,0	0,0
20. Хөвсгөл	35	2	7	2,8	0,2	0,8	0	1	1	0,1	0,0	0,1
21. Хэнтий	149	3	30	20,8	0,4	5,3	0	1	0	0,0	0,1	0,0
Аймгийн дүн	1719	75	359	10,6	0,5	2,8	0	4	7	0,0	0,0	0,1
22. Улаанбаатар	1486	185	334	14,3	1,8	4,3	0	7	1	0,1	0,0	0,1
Улсын дүн	3205	260	693	12,1	1,0	3,3	0	11	8	0,0	0,0	0,1

Аймаг хот	А69 Хачигт борреллиоз/ Lyme diseases						А77 Хачигт рикеттиоз / Tick-borne rickettsioses							
	Өвчлөл			10000 хүн амд			Өвчлөл			10000 хүн амд				
	2008 онд	2009 онд	5 жилийн дундаж	2008 онд	2009 онд	5 жилийн дундаж	2008 онд	2009 онд	5 жилийн дундаж	2008 онд	2009 онд	5 жилийн дундаж		
01. Архангай	1	0	3	0,1	0,0	0,4	0	9	19	7	1,0	2,0	0,9	0
02. Баян-Өлгий	0	0	0	0,0	0,0	0,0	0	0	0	0	0,0	0,0	0,0	0
03. Баянхонгор	0	0	0	0,0	0,0	0,0	0	0	2	0	0,0	0,2	0,1	0
04. Булган	0	0	1	0,0	0,0	0,2	0	0	3	1	0,0	0,5	0,1	0
05. Говь-Алтай	0	0	0	0,0	0,0	0,0	0	0	21	5	0,0	3,5	0,9	1
06. Говьсүмбэр	0	0	0	0,0	0,0	0,0	0	0	0	0	0,0	0,0	0,0	0
07. Дархан-Уул	0	0	0	0,0	0,0	0,0	0	0	0	0	0,0	0,0	0,0	0
08. Дорноговь	0	0	0	0,0	0,0	0,0	0	0	0	0	0,0	0,0	0,0	0
09. Дорнод	0	0	0	0,0	0,0	0,0	0	3	4	1	0,4	0,5	0,2	0
10. Дундговь	0	0	0	0,0	0,0	0,0	0	0	0	0	0,0	0,0	0,0	0
11. Завхан	0	0	0	0,0	0,0	0,0	0	0	0	0	0,0	0,0	0,0	0
12. Орхон	0	0	1	0,0	0,0	0,1	0	1	0	0	0,1	0,0	0,0	0
13. Өвөрхангай	0	0	0	0,0	0,0	0,0	0	0	0	0	0,0	0,0	0,0	0
14. Өмнөговь	0	0	0	0,0	0,0	0,0	0	0	0	0	0,0	0,0	0,0	0
15. Сүхбаатар	0	0	0	0,0	0,0	0,0	0	0	0	0	0,0	0,0	0,0	0
16. Сэлэнгэ	0	0	0	0,0	0,0	0,0	0	0	0	0	0,0	0,0	0,0	0
17. Төв	0	0	0	0,0	0,0	0,0	0	0	0	0	0,0	0,0	0,0	0
18. Увс	0	0	0	0,0	0,0	0,0	0	0	0	0	0,0	0,0	0,0	0
19. Ховд	1	0	0	0,1	0,0	0,0	0	1	1	0	0,1	0,1	0,1	0
20. Хөвсгөл	0	0	1	0,0	0,0	0,1	0	0	6	1	0,0	0,5	0,1	0
21. Хэнтий	0	0	0	0,0	0,0	0,0	0	0	0	0	0,0	0,0	0,0	0
АЙМГИЙН ДҮН	2	0	6	0,0	0,0	0,0	0	14	56	16	0,1	0,3	0,1	1
22. Улаанбаатар	3	2	3	0,0	0,0	0,0	0	10	58	15	0,1	0,6	0,2	0
Улсын дүн	5	2	8	0,0	0,0	0,0	0	24	114	31	0,1	0,4	0,1	1

Вируст гепатит өвчнийг бүтцийн хувьд авч үзвэл: ВГА–85.3%, ВГВ-11.1%, ВГС-1.9% бусад гепатит 1.7 хувийг тус тус эзэлж байна. Нийт гепатитийн тохиолдлын 36.2 хувь Улаанбаатар хотод байгаа бөгөөд өмнөх оны мөн үеэс 1506 тохиолдлоор буурсан байна. /Улаанбаатар хотод 10000 хүн амд 21.2/

Гахай хавдар өвчний 1865 тохиолдол бүртгэгдэж 10000 хүн амд 7.0 болж өссөн байна. /2008оны эхний 11 сард 10000 хүн амд 2.0 ногдож байсан./ 10000 хүн амд ногдох гахайн хавдарын өвчлөл Дорноговь/13.9/, Дархан-Уул/13.8/, Улаанбаатар хот/13.7/, Сэлэнгэ/8.8/ аймгуудад улсын дундаж үзүүлэлтээс өндөр байна. Нийт тохиолдлын 76.1 хувь нь Улаанбаатар хотод бүртгэгдсэн байна.

Шинээр сүрьеэ өвчний 3936 тохиолдол бүртгэгдэж, 10000 хүн амд 14.8 ногдож байна. Сүрьеэгийн өвчлөл улсын дундажаас өндөр байгаа аймгуудыг дурьдвал: Дархан-Уул/29.2/, Сэлэнгэ/24.1/, Дорнод/23.2/, Говьсүмбэр/22.9/, Улаанбаатар хот/21.2/ байна.

Бэлгийн замаар дамжих халдварт өвчний нийт 14980 тохиолдлоос 33.2 хувийг трихомониаз, 37.6 хувийг заг хүйтэн, 29,2 хувийг тэмбүү өвчин тус тус эзэлж байна. Тэмбүүгийн өвчлөлийн улсын дундаж 16.5 байгаа нь өнгөрсөн оны мөн үеэс ихэссэн бөгөөд Баянхонгор/37.4/, Дорноговь/26.7/, Дархан-Уул/24.0/, Сэлэнгэ/23.4/, Улаанбаатар/21.2/, Дорнод/19.7/, Орхон/17.9/ улсын дундаж үзүүлэлтээс өндөр байна. Төрөлхийн тэмбүүгийн 18 тохиолдол бүртгэгдсэн байна.

2009 оны эхний 11 сарын байдлаар ХДХВ/ДОХ-ын 12 тохиолдол бүртгэгдээд байна. Хумхаа өвчний 3 тохиолдол бүртгэгдээд байгаа ба 1 тохиолдол нь Солонгос улсад, 2 тохиолдол нь Энэтхэг улсад ажиллаж амьдарч байсан хүмүүс Монголд ирээд лабораториор оношлогдсон байна.

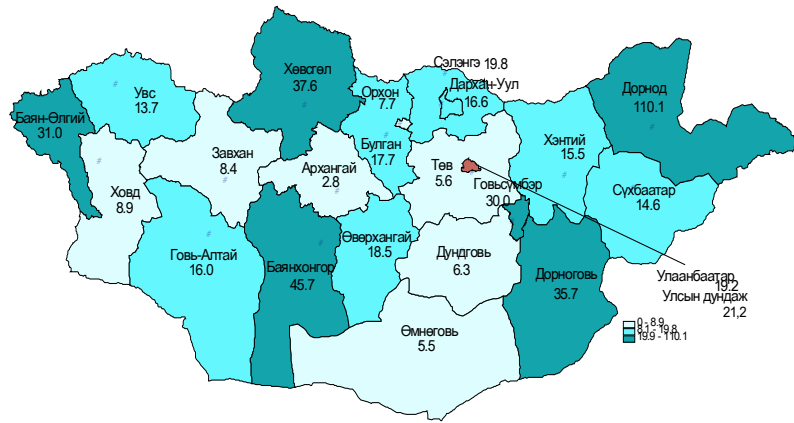
2009 оны эхний 11 сарын байдлаар халдварт өвчний шалтгаант нас баралтын 121 тохиолдол бүртгэгдсэн байна. Нас баралтын тохиолдлыг өвчлөлийн шалтгаанаар авч үзвэл: сүрьеэ-92, гепатит-19, халдварт мэнэн- 4, татран-2, салхин цэцэг-1, боом-1,

Бүртгэгдсэн бүх халдварт өвчлөл 2009 оны эхний 11 сарын байдлаар

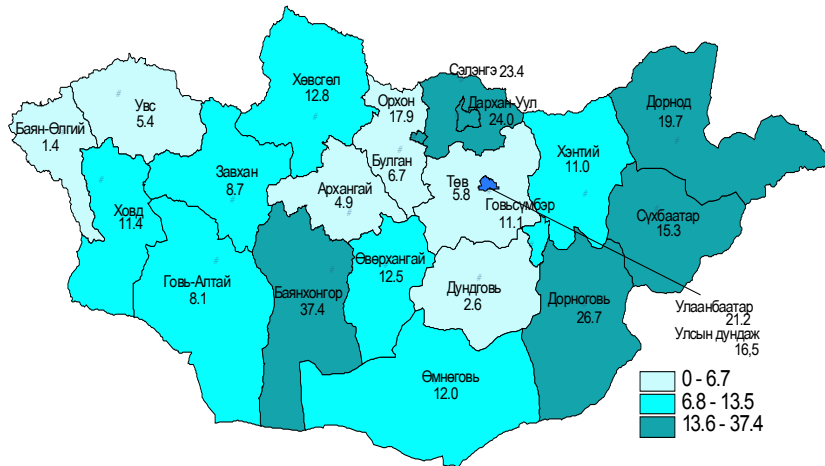
	Халдварт өвчин /ӨУА 10 нэршилээр				Өвчлөл /Бодит тоогоор /				10000 ХҮН АМД				Нас барагт 2009 он				
	2008 онд		2009 онд		2008 онд		2009 онд		2008 онд		2009 онд			2008 онд		2009 онд	
	5 жилийн дундаж		5 жилийн дундаж		5 жилийн дундаж		5 жилийн дундаж		5 жилийн дундаж		5 жилийн дундаж			5 жилийн дундаж			
1. Холер (A00)	0	0	0	0	0	0	0	0	0,0	0,0	0,0	0,0	0				
2. Балнад(A01)	5	7	7	7	7	7	7	7	0,0	0,0	0,0	0,0	0				
3. Сальмонеллэз (A02)	194	116	151	151	151	151	151	151	0,7	0,4	0,7	0,7	0				
4. Цусан суулга (A03)	2218	2988	2214	2214	2214	2214	2214	2214	8,3	11,2	10,7	10,7	0				
5. Хүнснээс гаралтай бактерт хордлого (A05)	831	114	330	330	330	330	330	330	3,1	0,4	1,6	1,6	0				
6. Суулгалт халдвар (A09)	35	46	33	33	33	33	33	33	0,1	0,2	0,2	0,2	0				
7. Тарваган тахал (A20)	1	1	1	1	1	1	1	1	0,0	0,0	0,0	0,0	0				
8. Сүрьеэ (A15-A19)	3973	3936	4150	4150	4150	4150	4150	4150	14,9	14,8	20,0	20,0	92				
9. Хүний боом өвчин (A22)	15	8	17	17	17	17	17	17	0,1	0,0	0,1	0,1	1				
10. Бруцеллэз (A23)	334	276	450	450	450	450	450	450	1,3	1,0	2,2	2,2	0				
11. Татран (A35)	1	3	1	1	1	1	1	1	0,0	0,0	0,0	0,0	2				
12. Сахуу (A 36)	0	0	0	0	0	0	0	0	0,0	0,0	0,0	0,0	0				
13. Улаан эсэргэнэ (A38)	19	18	32	32	32	32	32	32	0,1	0,1	0,2	0,2	0				
14. Менингококк халдвар (A39)	65	35	79	79	79	79	79	79	0,2	0,1	0,4	0,4	4				
15. Ёлом (A46)	161	168	169	169	169	169	169	169	0,6	0,6	0,8	0,8	0				
16. Хийт үжжил (A48)	0	1	0	0	0	0	0	0	0,0	0,0	0,0	0,0	0				
17. Тэмбүү (A50-A53)	4204	4378	3305	3305	3305	3305	3305	3305	15,8	16,5	16,0	16,0	1				

Аймаг хот	А 54 Гонококк халдвар/Гонороссал infection								А59 Трихомомиаз/ Trichomoniasis							
	Өвчлөл				10000 хүн амд				Өвчлөл				10000 хүн амд			
	2008 онд		2009 онд		2008 онд		2009 онд		2008 онд		2009 онд		2008 онд		2009 онд	
	5 жилийн дундаж		5 жилийн дундаж		5 жилийн дундаж		5 жилийн дундаж		5 жилийн дундаж		5 жилийн дундаж		5 жилийн дундаж		5 жилийн дундаж	
01. Архангай	10	26	27	27	1,1	2,8	3,6	3,6	0	15	23	27	1,6	2,5	3,6	3,6
02. Баян-Өлгий	356	316	216	216	34,9	31,0	26,7	26,7	0	269	80	150	26,4	7,9	18,6	18,6
03. Баянхонгор	132	388	160	160	15,5	45,7	23,8	23,8	0	268	675	277	31,6	79,5	41,3	41,3
04. Булган	91	108	79	79	14,9	17,7	16,3	16,3	0	489	494	244	80,3	81,1	50,1	50,1
05. Говь-Алтай	199	97	101	101	32,8	16,0	20,8	20,8	0	296	72	104	48,8	11,9	21,5	21,5
06. Говьсүмбэр	36	38	23	23	28,4	30,0	23,5	23,5	0	33	7	14	26,0	5,5	14,6	14,6
07. Дархан-Уул	117	147	118	118	13,2	16,6	16,9	16,9	0	35	54	64	4,0	6,1	9,2	9,2
08. Дорноговь	205	200	152	152	36,6	35,7	35,0	35,0	0	122	82	84	21,8	14,6	19,4	19,4
09. Дорнод	422	810	424	424	57,4	110,1	71,8	71,8	0	108	117	130	14,7	15,9	22,0	22,0
10. Дундговь	16	31	26	26	3,3	6,3	6,6	6,6	0	63	84	59	12,8	17,1	14,8	14,8
11. Завхан	25	69	89	89	3,1	8,4	13,7	13,7	0	158	135	187	19,3	16,5	28,7	28,7
12. Орхон	64	62	66	66	7,9	7,7	10,5	10,5	0	98	50	121	12,1	6,2	19,2	19,2
13. Өвөрхангай	152	216	158	158	13,0	18,5	17,2	17,2	0	218	158	87	18,7	13,5	9,5	9,5
14. Өмнөговь	22	26	17	17	4,6	5,5	4,2	4,2	0	17	30	31	3,6	6,3	7,8	7,8
15. Сүхбаатар	154	81	104	104	27,8	14,6	23,2	23,2	0	210	134	121	37,9	24,2	27,1	27,1
16. Сэлэнгэ	100	200	126	126	9,9	19,8	15,7	15,7	0	62	135	108	6,1	13,4	13,4	13,4
17. Төв	19	48	41	41	2,2	5,6	5,8	5,8	0	42	11	54	4,9	1,3	7,7	7,7
18. Увс	94	111	97	97	11,6	13,7	14,9	14,9	0	44	54	50	5,4	6,6	7,7	7,7
19. Хөвд	44	80	64	64	4,9	8,9	9,0	9,0	0	36	57	77	4,0	5,6	10,9	10,9
20. Хөвсгөл	523	464	459	459	42,3	37,6	46,9	46,9	0	401	357	347	32,5	28,9	35,5	35,5
21. Хэнтий	117	111	60	60	16,3	15,5	10,5	10,5	0	243	248	169	33,9	34,5	29,7	29,7
АЙМГИЙН ДҮН	2898	3629	2606	2606	17,9	22,4	20,3	20,3	0	3227	3050	2506	20,0	18,9	19,5	19,5
22. Улаанбаатар	2593	1998	2431	2431	24,9	19,2	31,0	31,0	0	2469	1925	2578	23,7	18,5	32,9	32,9
УЛСЫН ДҮН	5491	5627	5037	5037	20,7	21,2	24,3	24,3	0	5696	4975	5084	21,4	18,7	24,5	24,5

Дүрслэл 10. Заг хүйтэн өвчин /10000 хүн амд/
/2009 оны эхний 11 сарын байдлаар/



Дүрслэл 11. Тэмбүү өвчин /10000 хүн амд/
/2009 оны эхний 11 сарын байдлаар/



Халдварт өвчин /ӨУА 10 нэршлээр	Өвчлөл /бодит тоогоор/			10000 хүн амд			Нас баралт 2009 он
	2008 онд	2009 онд	5 жилийн дундаж	2008 онд	2009 онд	5 жилийн дундаж	
	18	5491	5627	5037	20.7	21.2	
19	5696	4975	5084	21.4	18.7	24.5	0
20	0	0	0	0.0	0.0	0.0	0
21	11	8	16	0.0	0.0	0.1	0
22	9259	6079	6839	34.8	22.9	33.0	19
23	0	0	0	0.0	0.0	0.0	0
24	523	1865	1931	2.0	7.0	9.3	0
25	1934	1613	1495	7.3	6.1	7.2	1
26	27	6	11	0.1	0.0	0.0	0
27	166	9	1488	0.6	0.0	7.2	0
28	0	1	17	0.0	0.0	0.1	0
29	3205	260	693	12.1	1.0	3.3	0
30	1164	2166	1073	4.4	8.1	5.2	0
31	12	12	11	0.0	0.0	0.1	0
32	32	26	18	0.1	0.1	0.1	0
33	0	3	1	0.0	0.0	0.0	0
34	5	2	8	0.0	0.0	0.0	0
35	24	114	31	0.1	0.4	0.1	1
37	39606	34861	34693	149.0	131.1	167.5	121

Томуугийн цартахлын А хүрээний (H1N1) вирусийн халдварын талаарх мэдээлэл

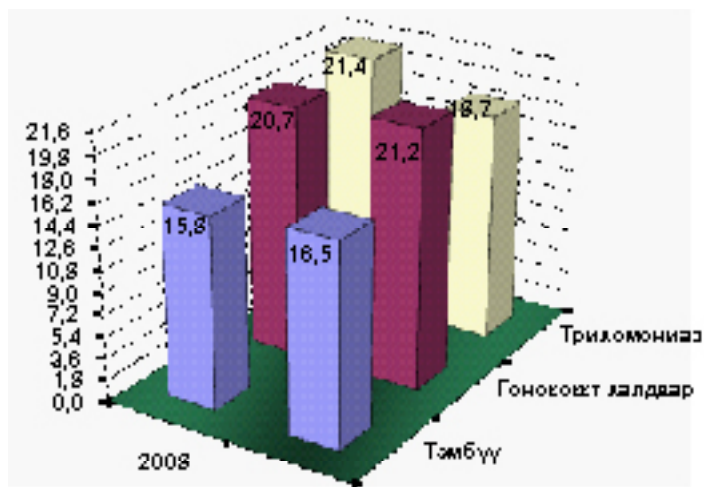
2009 оны 10-р сарын 12-нд томуугийн шинэ халдварын сэжигтэй тохиолдол бүртгэгдсэнээс хойш 12-р сарын 4-ний байдлаар улсын хэмжээнд томуугийн А хүрээний (H1N1) вирусын халдвар лабораториор онош баталгаажсан 1168 өвчтөн байгаагийн 795 нь Улаанбаатар хотод, аймгуудад 373 бүртгэгдсэн байна. Өвчлөлийн тохиолдол бүх аймгуудад бүртгэгджээ. Улаанбаатар хотод тохиолдсон өвчлөлийг дүүргээр авч Үзвэл: Баянзүрх- 212, Баянгол-112, Хан-Уул- 77, Сүхбаатар- 105 , Сонгинохайрхан- 108, Чингэлтэй- 125, Багануур- 33, Налайх- 19, Багахангай- 1, ХӨСҮТ-д 3 тохиолдол тус тус бүртгэгдлээ.

Лабораторийн шинжилгээгээр томуугийн цартахлын А хүрээний (H1N1) вирусийн халдвартай болох нь тогтоосон нас баралтын 24 тохиолдол бүртгэгдээд байна. Насны ангиллаар үзвэл: 0-1 насанд- 2, 1-5 хүртлэх насанд- 5, 15-19 насанд-1, 20-24 насанд-2, 25-29 насанд-1, 30-34 насанд -1, 35-39 насанд -3, 40-44 насанд -1, 50-54 насанд– 2, 55-59 насанд-5, 60-64 насанд-1 өвчтөн нас барсан байна.

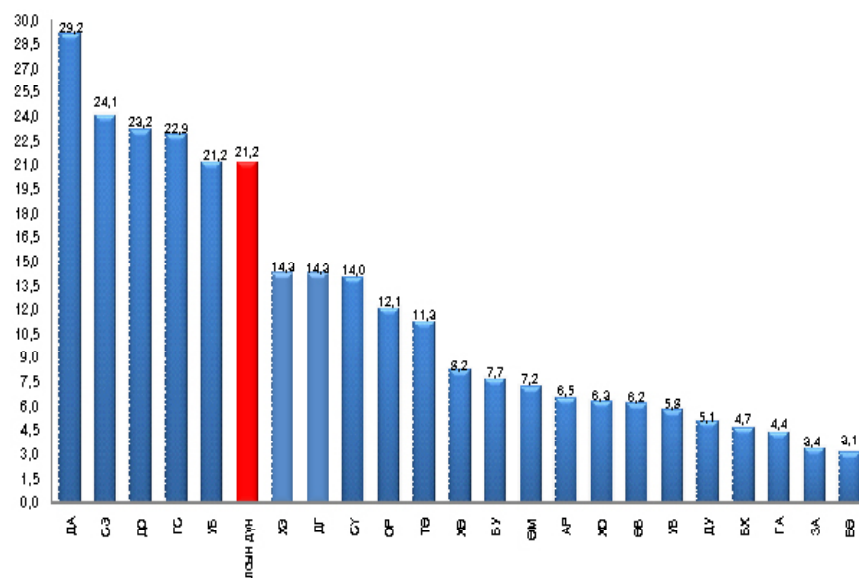
Нас баралтын тохиолдлыг аймгаар авч үзвэл: Улаанбаатар хотод 12, Өвөрхангай 5, Дорноговь 2, Өмнөговь 2, Архангай, Булган, Сүхбаатар аймгуудад тус тус 1 нас баралт байна.

Аймаг хот	А46 Ёлом/ Erysipelas						А50-А53 Тэмбүү /Syphilis							
	Өвчлөл			10000 хүн амд			Өвчлөл			10000 хүн амд				
	2008 онд	2009 онд	5 жилийн дундаж	2008 онд	2009 онд	5 жилийн дундаж	2008 онд	2009 онд	5 жилийн дундаж	2008 онд	2009 онд	5 жилийн дундаж		
01. Архангай	3	5	0,7	0,3	0,5	0,7	0	163	46	64	17,4	4,9	8,4	0
02. Баян-Өлгий	0	0	0,0	0,0	0,0	0,0	0	24	14	9	2,4	1,4	1,1	0
03. Баянхонгор	13	12	1,5	1,5	1,4	1,2	0	151	318	154	17,8	37,4	22,9	0
04. Булган	7	4	1,1	1,1	0,7	0,5	0	65	41	29	10,7	6,7	6,0	0
05. Говь-Алтай	0	1	0,0	0,0	0,2	0,3	0	83	49	60	13,7	8,1	12,4	0
06. Говьсүмбэр	0	2	1	0,0	1,6	0,6	0	19	14	16	15,0	11,1	16,6	0
07. Дархан-Уул	1	4	3	0,1	0,5	0,4	0	230	212	195	26,0	24,0	27,8	0
08. Дорноговь	4	4	3	0,7	0,7	0,7	0	88	150	65	15,7	26,7	15,0	1
09. Дорнод	8	7	9	1,1	1,0	1,6	0	209	145	148	28,4	19,7	25,1	0
10. Дундговь	0	1	0	0,0	0,2	0,1	0	10	13	11	2,0	2,6	2,7	0
11. Завхан	0	0	0	0,0	0,0	0,0	0	24	71	27	2,9	8,7	4,1	0
12. Орхон	2	1	2	0,2	0,1	0,4	0	138	145	121	17,1	17,9	19,3	0
13. Өвөрхангай	1	0	1	0,1	0,0	0,1	0	77	146	61	6,6	12,5	6,6	0
14. Өмнөговь	1	0	0	0,2	0,0	0,1	0	22	57	21	4,6	12,0	5,4	0
15. Сүхбаатар	0	0	0	0,0	0,0	0,0	0	79	85	47	14,2	15,3	10,4	0
16. Сэлэнгэ	2	1	1	0,2	0,1	0,1	0	82	236	125	8,1	23,4	15,5	0
17. Төв	3	0	3	0,3	0,0	0,4	0	36	50	37	4,2	5,8	5,3	0
18. Увс	0	0	0	0,0	0,0	0,1	0	35	44	28	4,3	5,4	4,4	0
19. Ховд	2	2	1	0,2	0,2	0,1	0	67	102	54	7,5	11,4	7,6	0
20. Хөвсгөл	1	2	3	0,1	0,2	0,3	0	161	158	131	13,0	12,8	13,4	0
21. Хэнтий	1	1	2	0,1	0,1	0,3	0	98	79	77	13,7	11,0	13,5	0
Аймгийн дүн	49	47	45	0,3	0,3	0,4	0	1861	2175	1479	11,5	13,4	11,5	1
22. Улаанбаатар	112	121	124	1,1	1,2	1,6	0	2343	2203	1826	22,5	21,2	23,3	0
Улсын дүн	161	168	169	0,6	0,6	0,8	0	4204	4378	3305	15,8	16,5	16,0	1

Дүрслэл 8. БЗДХӨвчний илрэлтийн байдал /10 000 хүн амд/
/2008, 2009 оны эхний 11 сарын байдлаар/



Дүрслэл 9. 10000 хүн амд ногдох сүрьеэгийн өвчлөл
/2009 оны эхний 11 сарын байдлаар/



**Томуугийн цартахлын А хүрээний (H1N1) вирусийн халдвар
/2009 оны 10-р сарын 12-ноос 12-р сарын 4-ний байдлаар/**

д/д	Аймаг хот	Өвчлөл	10000 хүн амд	Нас баралт	10000 хүн амд
1	Архангай	13	1,39	1	0,11
2	Баян-Өлгий	5	0,49	0	0,00
3	Баянхонгор	3	0,35	0	0,00
4	Булган	8	1,31	1	0,18
5	Говь-Алтай	4	0,68	0	0,00
6	Говь-сүмбэр	25	19,73	0	0,00
7	Дархан-уул	27	3,08	0	0,00
8	Дорноговь	28	4,99	2	0,38
9	Дорнод	23	3,13	0	0,00
10	Дундговь	9	1,83	0	0,00
11	Завхан	23	2,81	0	0,00
12	Орхон	28	3,48	0	0,00
13	Өвөрхангай	58	4,80	5	0,43
14	Өмнөговь	8	1,69	2	0,42
15	Сүхбаатар	9	1,82	1	0,18
16	Сэлэнгэ	30	2,97	0	0,00
17	Төв	19	2,21	0	0,00
18	Увс	18	1,97	0	0,00
19	Ховд	27	3,02	0	0,00
20	Хөвсгөл	1	0,08	0	0,00
21	Хэнтий	11	1,53	0	0,00
22	Аймгийн дүн	373	2,31	12	0,07
23	Улаанбаатар	795	7,84	12	0,12
24	Улсын дүн	1188	4,39	24	0,09

Халдварт өвчин 2009 оны эхний 11 сарын байдлаар

Аймаг хот	Бүртгэгдсэн бүх халдварт өвчлөл						А48 Хийт үхжил/Gas gangrene					
	Өвчлөл			10000 хүн амд			Өвчлөл			10000 хүн амд		
	2008 онд	2009 онд	5 жилийн дундаж	2008 онд	2009 онд	5 жилийн дундаж	2008 онд	2009 онд	5 жилийн дундаж	2008 онд	2009 онд	5 жилийн дундаж
01. Архангай	702	454	599	75,0	48,5	79,6	5	0	0	0,0	0,0	0,0
02. Баян-Өлгий	1027	811	598	100,8	79,6	73,9	0	0	0	0,0	0,0	0,0
03. Баянхонгор	1031	1891	1057	121,4	222,6	157,5	3	0	0	0,0	0,0	0,0
04. Булган	1076	990	757	176,7	162,6	155,4	3	0	0	0,0	0,0	0,0
05. Говь-Алтай	972	416	573	160,2	68,6	118,0	2	0	0	0,0	0,0	0,0
06. Говьсүмбэр	250	141	199	197,3	111,3	202,0	2	0	0	0,0	0,0	0,0
07. Дархан-Уул	1171	1138	1087	132,6	128,9	155,4	3	0	0	0,0	0,0	0,0
08. Дорноговь	966	1014	935	172,3	180,8	216,2	2	0	0	0,0	0,0	0,0
09. Дорнод	2057	1924	1818	279,7	261,6	307,8	14	0	0	0,0	0,0	0,0
10. Дундговь	245	202	337	49,9	41,1	85,1	0	0	0	0,0	0,0	0,0
11. Завхан	735	553	639	89,8	67,6	98,2	3	0	0	0,0	0,0	0,0
12. Орхон	801	845	961	99,0	104,5	153,1	4	0	0	0,0	0,0	0,0
13. Өвөрхангай	1264	930	1239	108,3	79,7	134,9	5	0	1	0,0	0,1	0,0
14. Өмнөговь	475	267	354	100,3	56,4	89,9	3	0	0	0,0	0,0	0,0
15. Сүхбаатар	1217	822	703	219,4	148,2	157,4	4	0	0	0,0	0,0	0,0
16. Сэлэнгэ	1081	1162	1090	107,0	115,0	135,2	7	0	0	0,0	0,0	0,0
17. Төв	681	427	620	79,0	49,6	88,5	2	0	0	0,0	0,0	0,0
18. Увс	593	642	587	73,0	79,0	90,6	6	0	0	0,0	0,0	0,0
19. Ховд	849	755	618	94,9	84,4	87,4	0	0	0	0,0	0,0	0,0
20. Хөвсгөл	2019	1960	1668	163,4	158,7	170,5	7	0	0	0,0	0,0	0,0
21. Хэнтий	1365	877	1089	190,1	122,2	191,4	3	0	0	0,0	0,0	0,0
Аймгийн дүн	20577	18221	17529	127,2	112,7	136,2	78	0	1	0,0	0,0	0,0
22. Улаанбаатар	19029	16640	17164	182,8	159,9	218,7	43	0	0	0,0	0,0	0,0
Улсын дүн	39606	34861	34693	149,0	131,1	167,5	121	0	1	0,0	0,0	0,0

Аймаг хот	А38 Улаан эсэргэнэ/Scarlet fever						А39 Менингококкт халдвар/Meningococcal infection					
	Өвчлөл			10000 хүн амд			Өвчлөл			10000 хүн амд		
	2008 онд	2009 онд	5 жилийн дундаж	2008 онд	2009 онд	5 жилийн дундаж	2008 онд	2009 онд	5 жилийн дундаж	2008 онд	2009 онд	5 жилийн дундаж
01. Архангай	0	0	1	0,0	0,0	0,1	0	1	1	0,1	0,1	0
02. Баян-Өлгий	0	0	0	0,0	0,0	0,0	0	1	0	0,1	0,0	0
03. Баянхонгор	0	0	0	0,0	0,0	0,0	0	0	3	0,0	0,4	0
04. Булган	6	0	1	1,0	0,0	0,2	0	0	0	0,0	0,0	0,3
05. Говь-Алтай	0	0	0	0,0	0,0	0,0	0	0	1	0,0	0,2	0
06. Говьсүмбэр	0	0	0	0,0	0,0	0,0	0	0	1	0,0	0,8	0,4
07. Дархан-Уул	0	1	0	0,0	0,1	0,0	0	1	6	0,1	0,7	0,6
08. Дорноговь	0	0	0	0,0	0,0	0,1	0	4	0	0,7	0,0	0,3
09. Дорнод	0	0	0	0,0	0,0	0,0	0	1	2	0,1	0,3	1,4
10. Дундговь	0	0	0	0,0	0,0	0,0	0	0	0	0,0	0,0	0,1
11. Завхан	0	0	0	0,0	0,0	0,0	0	1	0	0,1	0,0	0,1
12. Орхон	0	0	0	0,0	0,0	0,0	0	1	2	0,1	0,1	0,3
13. Өвөрхангай	0	0	0	0,0	0,0	0,0	0	6	4	0,5	0,5	0,4
14. Өмнөговь	0	0	0	0,0	0,0	0,0	0	0	3	0,0	0,6	0,3
15. Сүхбаатар	0	0	0	0,0	0,0	0,0	0	2	0	0,4	0,0	0,2
16. Сэлэнгэ	0	0	0	0,0	0,0	0,0	0	1	0	0,1	0,0	0,2
17. Төв	0	0	0	0,0	0,0	0,0	0	1	0	0,1	0,0	0,1
18. Увс	0	0	0	0,0	0,0	0,0	0	1	1	0,1	0,1	0,2
19. Ховд	0	0	0	0,0	0,0	0,1	0	1	0	0,1	0,0	0,3
20. Хөвсгөл	0	0	0	0,0	0,0	0,0	0	3	0	0,2	0,0	0,4
21. Хэнтий	0	2	0	0,0	0,3	0,1	0	2	0	0,3	0,0	0,1
Аймгийн дүн	6	3	4	0,0	0,0	0,0	0	27	25	0,2	0,2	0,3
22. Улаанбаатар	13	15	28	0,1	0,1	0,4	0	38	10	0,4	0,1	0,5
Улсын дүн	19	18	32	0,1	0,1	0,2	0	65	35	0,2	0,1	0,4

Аймаг хот	А36 Сахуу / Diphtheria						А37 Хөхүүл ханиад/ Whooping cough					
	Өвчлөл			10000 хүн амд			Өвчлөл			10000 хүн амд		
	2008 онд	2009 онд	5 жилийн дундаж	2008 онд	2009 онд	5 жилийн дундаж	2008 онд	2009 онд	5 жилийн дундаж	2008 онд	2009 онд	5 жилийн дундаж
01. Архангай	0	0	0	0.0	0.0	0.0	0	0	0	0.0	0.0	0.0
02. Баян-Өлгий	0	0	0	0.0	0.0	0.0	0	0	0	0.0	0.0	0.0
03. Баянхонгор	0	0	0	0.0	0.0	0.0	0	0	0	0.0	0.0	0.0
04. Булган	0	0	0	0.0	0.0	0.0	0	0	0	0.0	0.0	0.0
05. Говь-Алтай	0	0	0	0.0	0.0	0.0	0	0	0	0.0	0.0	0.0
06. Говьсүмбэр	0	0	0	0.0	0.0	0.0	0	0	0	0.0	0.0	0.0
07. Дархан-Уул	0	0	0	0.0	0.0	0.0	0	0	0	0.0	0.0	0.0
08. Дорноговь	0	0	0	0.0	0.0	0.0	0	0	0	0.0	0.0	0.0
09. Дорнод	0	0	0	0.0	0.0	0.0	0	0	0	0.0	0.0	0.0
10. Дундговь	0	0	0	0.0	0.0	0.0	0	0	0	0.0	0.0	0.0
11. Завхан	0	0	0	0.0	0.0	0.0	0	0	0	0.0	0.0	0.0
12. Орхон	0	0	0	0.0	0.0	0.0	0	0	0	0.0	0.0	0.0
13. Өвөрхангай	0	0	0	0.0	0.0	0.0	0	0	0	0.0	0.0	0.0
14. Өмнөговь	0	0	0	0.0	0.0	0.0	0	0	0	0.0	0.0	0.0
15. Сүхбаатар	0	0	0	0.0	0.0	0.0	0	0	0	0.0	0.0	0.0
16. Сэлэнгэ	0	0	0	0.0	0.0	0.0	0	0	0	0.0	0.0	0.0
17. Төв	0	0	0	0.0	0.0	0.0	0	0	0	0.0	0.0	0.0
18. Увс	0	0	0	0.0	0.0	0.0	0	0	0	0.0	0.0	0.0
19. Хөвд	0	0	0	0.0	0.0	0.0	0	0	0	0.0	0.0	0.0
20. Хөвсгөл	0	0	0	0.0	0.0	0.0	0	0	0	0.0	0.0	0.0
21. Хэнтий	0	0	0	0.0	0.0	0.0	0	0	0	0.0	0.0	0.0
АЙМГИЙН ДҮН	0	0	0	0.0	0.0	0.0	0	0	0	0.0	0.0	0.0
22. Улаанбаатар	0	0	0	0.0	0.0	0.0	0	0	0	0.0	0.0	0.0
УЛСЫН ДҮН	0	0	0	0.0	0.0	0.0	0	0	0	0.0	0.0	0.0

Аймаг хот	А01-19 Балнад/Typhoid and paratyphoid fevers						А02 Сальмонеллэс/Other salmonella infections					
	Өвчлөл			10000 хүн амд			Өвчлөл			10000 хүн амд		
	2008 онд	2009 онд	5 жилийн дундаж	2008 онд	2009 онд	5 жилийн дундаж	2008 онд	2009 онд	5 жилийн дундаж	2008 онд	2009 онд	5 жилийн дундаж
01. Архангай	0	0	0	0.0	0.0	0.0	26	6	11	2.8	0.6	1.5
02. Баян-Өлгий	0	0	0	0.0	0.0	0.0	0	0	0	0.0	0.0	0.0
03. Баянхонгор	0	0	0	0.0	0.0	0.0	0	0	0	0.0	0.0	0.0
04. Булган	0	0	1	0.0	0.0	0.0	0	1	0	0.0	0.2	0.1
05. Говь-Алтай	0	0	0	0.0	0.0	0.0	0	0	0	0.0	0.0	0.0
06. Говьсүмбэр	0	0	0	0.0	0.0	0.0	0	0	0	0.0	0.0	0.0
07. Дархан-Уул	0	3	2	0.0	0.0	0.0	7	2	6	0.8	0.2	0.8
08. Дорноговь	0	0	0	0.0	0.0	0.0	1	0	0	0.2	0.0	0.1
09. Дорнод	1	0	1	0.1	0.0	0.1	2	6	2	0.3	0.8	0.3
10. Дундговь	0	0	0	0.0	0.0	0.0	1	2	1	0.2	0.4	0.2
11. Завхан	0	0	0	0.0	0.0	0.0	0	0	0	0.0	0.0	0.0
12. Орхон	0	0	0	0.0	0.0	0.0	0	0	0	0.0	0.0	0.0
13. Өвөрхангай	1	0	0	0.1	0.0	0.0	3	1	3	0.3	0.1	0.3
14. Өмнөговь	0	0	0	0.0	0.0	0.0	0	0	0	0.0	0.0	0.1
15. Сүхбаатар	0	0	0	0.0	0.0	0.0	0	0	1	0.0	0.0	0.3
16. Сэлэнгэ	0	0	0	0.0	0.0	0.0	2	1	6	0.2	0.1	0.7
17. Төв	0	2	0	0.0	0.0	0.0	0	2	0	0.0	0.2	0.1
18. Увс	0	0	0	0.0	0.0	0.0	0	0	0	0.0	0.0	0.0
19. Хөвд	0	0	0	0.0	0.0	0.0	0	0	1	0.0	0.0	0.1
20. Хөвсгөл	0	0	0	0.0	0.0	0.0	4	7	3	0.3	0.6	0.3
21. Хэнтий	0	0	0	0.0	0.0	0.0	0	0	0	0.0	0.0	0.2
АЙМГИЙН ДҮН	2	5	5	0.0	0.0	0.0	46	28	36	0.3	0.2	0.3
22. Улаанбаатар	3	2	1	0.0	0.0	0.0	148	88	115	1.4	0.8	1.5
УЛСЫН ДҮН	5	7	7	0.0	0.0	0.0	194	116	151	0.7	0.4	0.7

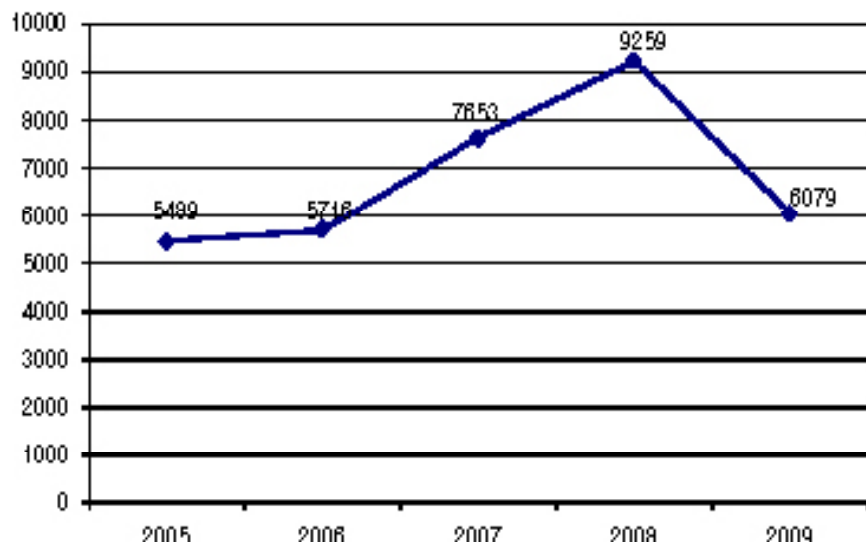
Аймаг хот	A03 - Цусан суулга/Shigellosis						Хүнснээс гаралтай бактерт хордлого/A-05-Other bacterial foodborne intoxications/							
	Өвчлөл		10000 хүн амд		5 жилийн дундаж	Саралт	Өвчлөл		10000 хүн амд		5 жилийн дундаж	Саралт		
	2008 онд	2009 онд	2008 онд	2009 онд			2008 онд	2009 онд	2008 онд	2009 онд				
01. Архангай	3	67	17	0,3	7,2	2,3	0	14	8	4	1,5	0,9	0,6	0
02. Баян-Өлгий	3	1	2	0,3	0,1	0,2	0	186	0	37	18,3	0,0	4,6	0
03. Баянхонгор	0	0	0	0,0	0,0	0,1	0	0	0	0	0,0	0,0	0,0	0
04. Булган	3	8	5	0,5	1,3	1,1	0	0	0	0	0,0	0,0	0,0	0
05. Говь-Алтай	2	21	13	0,3	3,5	2,6	0	0	0	0	0,0	0,0	0,0	0
06. Говьсүмбэр	19	20	15	15,0	15,8	15,2	0	0	0	0	0,0	0,0	0,0	0
07. Дархан-Уул	17	13	23	1,9	1,5	3,3	0	0	12	3	0,0	1,4	0,4	0
08. Дорноговь	55	98	64	9,8	17,5	14,7	0	3	0	1	0,5	0,0	0,1	0
09. Дорнод	1	2	1	0,1	0,3	0,2	0	0	5	1	0,0	0,7	0,2	0
10. Дундговь	1	2	4	0,2	0,4	0,9	0	0	0	1	0,0	0,0	0,3	0
11. Завхан	26	44	26	3,2	5,4	4,0	0	0	0	0	0,0	0,0	0,0	0
12. Орхон	19	19	33	2,3	2,3	5,2	0	0	0	1	0,0	0,0	0,1	0
13. Өвөрхангай	50	58	64	4,3	5,0	7,0	0	16	4	4	1,4	0,3	0,4	0
14. Өмнөговь	21	45	25	4,4	9,5	6,4	0	2	0	13	0,4	0,0	3,4	0
15. Сүхбаатар	17	15	26	3,1	2,7	5,7	0	0	0	0	0,0	0,0	0,0	0
16. Сэлэнгэ	66	111	76	6,5	11,0	9,4	0	0	0	0	0,0	0,0	0,0	0
17. Төв	28	28	26	3,2	3,2	3,7	0	0	0	0	0,0	0,0	0,0	0
18. Увс	6	8	7	0,7	1,0	1,0	0	0	0	0	0,0	0,0	0,0	0
19. Ховд	15	12	11	1,7	1,3	1,5	0	0	0	0	0,0	0,0	0,0	0
20. Хөвсгөл	34	53	41	2,8	4,3	4,2	0	5	2	3	0,4	0,2	0,3	0
21. Хэнтий	128	42	85	17,8	5,9	15,0	0	0	0	0	0,0	0,0	0,0	0
АЙМГИЙН ДҮН	514	667	563	3,2	4,1	4,4	0	226	31	69	1,4	0,2	0,5	0
22. Улаанбаатар	1704	2321	1652	16,4	22,3	21,0	0	605	83	261	5,8	0,8	3,3	0
Улсын дүн	2218	2988	2214	8,3	11,2	10,7	0	831	114	330	3,1	0,4	1,6	0

Аймаг хот	A23 Брюцеллөз / Brucellosis						A33-35 Татран / Diphtherial							
	Өвчлөл		10000 хүн амд		5 жилийн дундаж	Саралт	Өвчлөл		10000 хүн амд		5 жилийн дундаж	Саралт		
	2008 онд	2009 онд	2008 онд	2009 онд			2008 онд	2009 онд	2008 онд	2009 онд				
01. Архангай	55	33	69	5,9	3,5	9,2	0	0	0	0	0,0	0,0	0,0	0
02. Баян-Өлгий	0	1	4	0,0	0,1	0,4	0	0	0	0	0,0	0,0	0,0	0
03. Баянхонгор	0	3	6	0,0	0,4	0,9	0	0	0	0	0,0	0,0	0,0	0
04. Булган	20	8	12	3,3	1,3	2,5	0	0	0	0	0,0	0,0	0,0	0
05. Говь-Алтай	0	0	1	0,0	0,0	0,2	0	0	0	0	0,0	0,0	0,0	0
06. Говьсүмбэр	1	0	1	0,8	0,0	1,0	0	0	0	0	0,0	0,0	0,0	0
07. Дархан-Уул	15	7	6	1,7	0,8	0,9	0	0	0	0	0,0	0,0	0,0	0
08. Дорноговь	6	7	15	1,1	1,2	3,4	0	0	0	0	0,0	0,0	0,0	0
09. Дорнод	70	78	141	9,5	10,6	23,8	0	0	1	0	0,0	0,0	0,0	1
10. Дундговь	0	0	1	0,0	0,0	0,2	0	0	0	0	0,0	0,0	0,0	0
11. Завхан	1	0	1	0,1	0,0	0,1	0	0	0	0	0,0	0,0	0,0	0
12. Орхон	1	2	1	0,1	0,2	0,2	0	0	0	0	0,0	0,0	0,0	0
13. Өвөрхангай	36	4	24	3,1	0,3	2,6	0	0	1	0	0,0	0,1	0,0	1
14. Өмнөговь	5	0	3	1,1	0,0	0,7	0	0	0	0	0,0	0,0	0,0	0
15. Сүхбаатар	32	41	34	5,8	7,4	7,7	0	0	0	0	0,0	0,0	0,0	0
16. Сэлэнгэ	8	2	6	0,8	0,2	0,7	0	0	0	0	0,0	0,0	0,0	0
17. Төв	12	2	17	1,4	0,2	2,4	0	0	0	0	0,0	0,0	0,0	0
18. Увс	13	12	20	1,6	1,5	3,1	0	0	0	0	0,0	0,0	0,0	0
19. Ховд	0	0	1	0,0	0,0	0,1	0	0	0	0	0,0	0,0	0,0	0
20. Хөвсгөл	1	1	8	0,1	0,1	0,8	0	0	0	0	0,0	0,0	0,0	0
21. Хэнтий	24	31	31	3,3	4,3	5,5	0	0	0	0	0,0	0,0	0,0	0
АЙМГИЙН ДҮН	300	232	403	1,9	1,4	3,1	0	0	2	1	0,0	0,0	0,0	2
22. Улаанбаатар	34	44	48	0,3	0,4	0,6	0	1	1	1	0,0	0,0	0,0	0
Улсын дүн	334	276	450	1,3	1,0	2,2	0	1	3	1	0,0	0,0	0,0	2

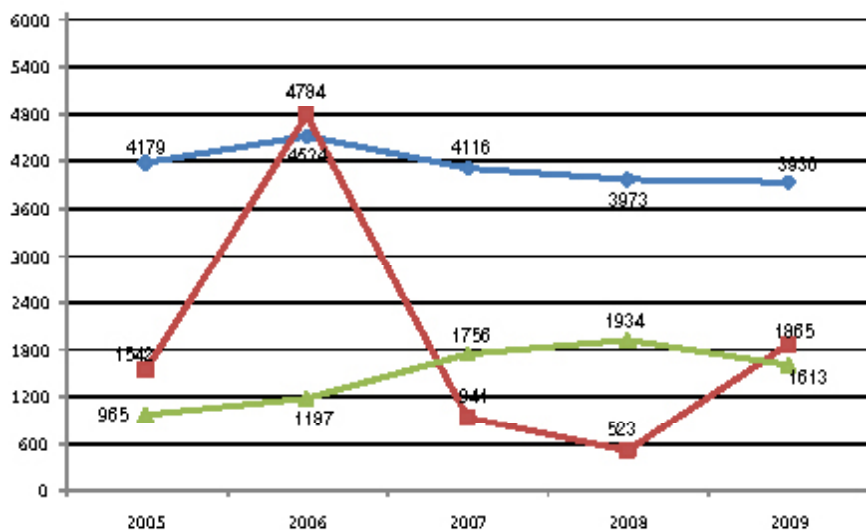
Аймаг хот	A20 Тарваган тахал / Plague						A22 Боом өвчин/ Anthrax					
	Өвчлөл			10000 хүн амд			Өвчлөл			10000 хүн амд		
	2008 онд	2009 онд	5 жилийн дундаж	2008 онд	2009 онд	5 жилийн дундаж	2008 онд	2009 онд	5 жилийн дундаж	2008 онд	2009 онд	5 жилийн дундаж
01. Архангай	0	0	0	0,0	0,0	0,0	2	0	2	0,2	0,0	0,3
02. Баян-Өлгий	0	1	0	0,0	0,1	0,0	0	0	0	0,0	0,0	0,0
03. Баянхонгор	0	0	0	0,0	0,0	0,0	0	0	0	0,0	0,0	0,1
04. Булган	0	0	0	0,0	0,0	0,0	2	0	3	0,3	0,0	0,5
05. Говь-Алтай	0	0	0	0,0	0,0	0,0	0	0	0	0,0	0,0	0,0
06. Говьсүмбэр	0	0	0	0,0	0,0	0,0	0	0	0	0,0	0,0	0,0
07. Дархан-Уул	0	0	0	0,0	0,0	0,0	0	3	1	0,0	0,3	0,1
08. Дорноговь	0	0	0	0,0	0,0	0,0	0	0	0	0,0	0,0	0,0
09. Дорнод	0	0	0	0,0	0,0	0,0	3	1	2	0,4	0,1	0,3
10. Дундговь	0	0	0	0,0	0,0	0,0	0	0	0	0,0	0,0	0,1
11. Завхан	1	0	0	0,0	0,0	0,0	0	1	1	0,0	0,1	0,1
12. Орхон	0	0	0	0,0	0,0	0,0	0	0	2	0,0	0,0	0,3
13. Өвөрхангай	0	0	0	0,0	0,0	0,0	2	0	1	0,2	0,0	0,2
14. Өмнөговь	0	0	0	0,0	0,0	0,0	0	0	0	0,0	0,0	0,0
15. Сүхбаатар	0	0	0	0,0	0,0	0,0	0	0	0	0,0	0,0	0,0
16. Сэлэнгэ	0	0	0	0,0	0,0	0,0	0	0	0	0,0	0,0	0,0
17. Төв	0	0	0	0,0	0,0	0,0	0	0	0	0,0	0,0	0,0
18. Увс	0	0	0	0,0	0,0	0,0	0	0	1	0,0	0,0	0,1
19. Ховд	0	0	0	0,0	0,0	0,0	2	0	1	0,2	0,0	0,2
20. Хөвсгөл	0	0	0	0,0	0,0	0,0	1	3	2	0,1	0,2	0,2
21. Хэнтий	0	0	0	0,0	0,0	0,0	1	0	1	0,1	0,0	0,2
АЙМГИЙН ДҮН	1	1	1	0,0	0,0	0,0	13	8	17	0,1	0,0	0,1
22. Улаанбаатар	0	0	0	0,0	0,0	0,0	2	0	1	0,0	0,0	0,0
Улсын дүн	1	1	1	0,0	0,0	0,0	15	8	17	0,1	0,0	0,1

Аймаг хот	A09 - Суулгат халдвар/Diarrhoea infection						A15-A19 Сүрьеэ/Tuberculosis					
	Өвчлөл			10000 хүн амд			Өвчлөл			10000 хүн амд		
	2008 онд	2009 онд	5 жилийн дундаж	2008 онд	2009 онд	5 жилийн дундаж	2008 онд	2009 онд	5 жилийн дундаж	2008 онд	2009 онд	5 жилийн дундаж
01. Архангай	0	0	0	0,0	0,0	0,0	69	61	63	7,4	6,5	8,4
02. Баян-Өлгий	0	0	0	0,0	0,0	0,0	71	32	55	7,0	3,1	6,8
03. Баянхонгор	14	24	14	1,6	2,8	2,0	20	40	28	2,4	4,7	4,2
04. Булган	0	0	0	0,0	0,0	0,0	51	47	52	8,4	7,7	10,7
05. Говь-Алтай	0	0	0	0,0	0,0	0,0	25	27	26	4,1	4,4	5,4
06. Говьсүмбэр	0	0	0	0,0	0,0	0,0	19	29	27	15,0	22,9	27,3
07. Дархан-Уул	0	2	4	0,0	0,2	0,6	221	258	256	25,0	29,2	36,6
08. Дорноговь	0	0	0	0,0	0,0	0,0	60	80	69	10,7	14,3	16,0
09. Дорнод	0	4	1	0,0	0,5	0,1	186	171	184	25,3	23,2	31,2
10. Дундговь	0	0	0	0,0	0,0	0,0	21	25	23	4,3	5,1	5,7
11. Завхан	0	0	0	0,0	0,0	0,0	19	28	32	2,3	3,4	5,0
12. Орхон	19	16	13	2,3	2,0	2,0	97	98	116	12,0	12,1	18,5
13. Өвөрхангай	0	0	0	0,0	0,0	0,0	56	72	73	4,8	6,2	8,0
14. Өмнөговь	0	0	0	0,0	0,0	0,0	27	34	28	5,7	7,2	7,1
15. Сүхбаатар	0	0	0	0,0	0,0	0,0	105	81	90	18,9	14,6	20,1
16. Сэлэнгэ	0	0	0	0,0	0,0	0,0	257	244	254	25,4	24,1	31,5
17. Төв	0	0	0	0,0	0,0	0,0	92	97	98	10,7	11,3	13,9
18. Увс	2	0	1	0,2	0,0	0,2	44	47	47	5,4	5,8	7,3
19. Ховд	0	0	0	0,0	0,0	0,0	45	56	49	5,0	6,3	6,9
20. Хөвсгөл	0	0	0	0,0	0,0	0,0	115	101	136	9,3	8,2	13,9
21. Хэнтий	0	0	0	0,0	0,0	0,0	146	103	138	20,3	14,3	24,3
АЙМГИЙН ДҮН	35	46	33	0,2	0,3	0,3	1746	1731	1845	10,8	10,7	14,3
22. Улаанбаатар	0	0	0	0,0	0,0	0,0	2227	2205	2305	21,4	21,2	29,4
Улсын дүн	35	46	33	0,1	0,2	0,2	3973	3936	4150	14,9	14,8	20,0

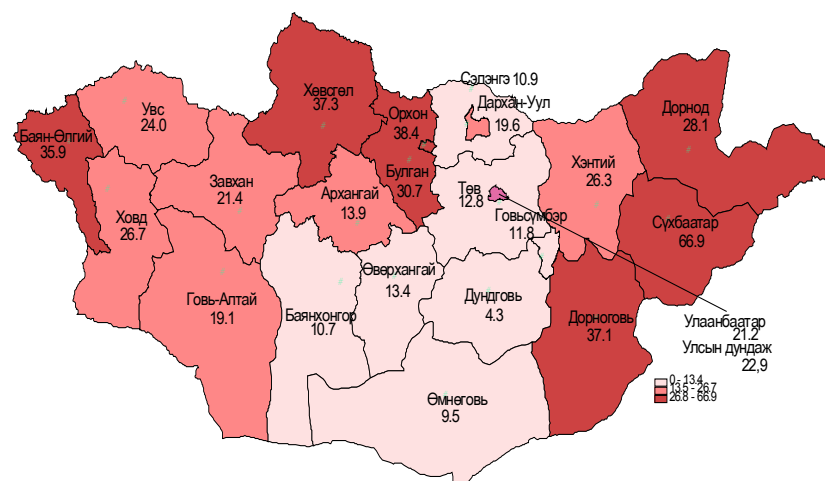
Дүрслэл 4. Вируст гепатитийн өвчлөл /сүүлийн 5 жилийн эхний 11 сарын байдлаар/



Дүрслэл 5. Зонхилон тохиолдох амьсгалын замын халдварт өвчний илрэлт /сүүлийн 5 жилийн эхний 11 сарын байдлаар/



Дүрслэл 6. Вируст гепатитийн өвчлөл/аймгаар/ 10000 хүн амд /2009 оны эхний 11 сарын байдлаар/



Дүрслэл 7. Салхинцэцэг өвчлөл /аймгаар/ 10000 хүн амд /2009 оны эхний 11 сарын байдлаар/

