



Эрүүл Мэндийн Хөгжлийн
Үндэсний Төв

ХҮН АМЫН ӨВЧЛӨЛ, ЭНДЭГДЛИЙН МЭДЭЭЛЭЛ

2007 оны эхний 10 сар

Улаанбаатар хот

ЭМХҮТөвийн Статистик мэдээллийн албанаас эрхлэн гаргав.

Шуудангийн хаяг: Энхтайваны гудамж 13в байр.
Улаанбаатар –210648

Факс: 976-11-320633

Утас: 70111485, 320633

Э-шуудан: hsic2004@yahoo.com

/ 2007 оны эхний 10 сарын байдлаар /

Улсын хэмжээнд нийт 45379 эх төрсөн нь өнгөрсөн оны мөн үетэй харьцуулахад 5827 тохиолдлоор нэмэгдсэн байна. Төрөлт улсын хэмжээнд бүх аймгуудад болон Улаанбаатар хотод нэмэгджээ. Нийт төрсөн эхчүүдийн 43.2 хувь нь Улаанбаатар хотод төржээ.

100000 амьд төрөлтөнд ногдох эхийн эндэгдлийн түвшин өнгөрсөн оны мөн үед 73.3 байсан бол энэ оны эхний 10 сарын байдлаар 81,3 болж өсчээ. 2007 оны 10 сард Улаанбаатар хотод 1 эх эндэж, эхний 10 сарын байдлаар нийт 37 тохиолдол бүртгэгджээ.

Нийт амьд төрсөн хүүхдийн 3.8 /1758/ хувь нь 2500 гр-аас доош жинтэй төржээ. Амьгүй төрөлт 1000 нийт төрөлтөд 7.7 байна.

Нялхсын эндэгдлийн түвшин амьд төрсөн 1000 хүүхдэд өнгөрсөн оны мөн үед 19.6 байсан бол энэ онд 17.9 болон буурч, эндэгдлийн үзүүлэлтээр Увс (35.1), Говь-Алтай (29.0), Өвөрхангай (28.8), Хөвсгөл (27.4), Дорноговь (23.7), Булган (23.0), Өмнөговь (22.8), Баянхонгор (21.0) Ховд (20.3) байгаа нь улс (17.9) болон аймгийн дундажаас (20.0) өндөр байна.

5 хүртэлх насны хүүхдийн эндэгдлийн түвшин амьд төрсөн 1000 хүүхдэд 22.1 байгаа нь өнгөрсөн оны мөн үетэй харьцуулахад /2006 оны эхний 10 сарын байдлаар 23.8/ буурсан үзүүлэлттэй байна. Увс /40.4/, Говь-Алтай /34.0/, Өвөрхангай /31.8/, Хөвсгөл /30.3/, Булган /29.1/, Өмнөговь /28.2/, Сүхбаатар /28.0/, Ховд /25.2/,

Эрхлэгч **Ц. Содномпил**
 АУ-ны доктор
 Хянасан **Х.Нарантуяа**
 Эрүүл Мэндийн Статистик Мэдээллийн
 Албаны даргын үүрэг гүйцэтгэгч
 Эрхэлсэн **С.Ариунтуяа**
 СМА-ийн мэргэжилтэн

Эх, хүүхдийн эрүүл мэндийн үзүүлэлт 2007 оны эхний 10 сарын байдлаар

Аймаг хот	Төрсөн эхийн тоо			Амьд төрсөн хүүхэд		
	2006 онд	2007 онд	5 жилийн дундаж	2006 онд	2007 онд	5 жилийн дундаж
	01. Архангай	1325	1448	1353	1319	1447
02. Баян-Өлгий	1941	2107	2144	1896	2084	2091
03. Баянхонгор	1248	1428	1300	1251	1428	1301
04. Булган	622	651	626	621	653	624
05. Говь-Алтай	979	996	983	976	999	981
06. Говьсүмбэр	209	213	203	208	212	203
07. Дархан-Уул	1349	1572	1306	1359	1580	1311
08. Дорноговь	783	919	788	776	929	787
09. Дорнод	1149	1203	1136	1153	1207	1140
10. Дундговь	663	729	714	662	732	716
11. Завхан	1251	1289	1193	1246	1285	1186
12. Орхон	1215	1466	1214	1214	1457	1216
13. Өвөрхангай	1830	2006	1842	1839	2014	1844
14. Өмнөговь	676	743	716	677	746	715
15. Сүхбаатар	709	784	763	710	787	764
16. Сэлэнгэ	1003	1231	1097	1005	1233	1095
17. Төв	594	642	631	593	643	631
18. Увс	1509	1510	1531	1511	1509	1530
19. Ховд	1541	1621	1585	1537	1629	1578
20. Хөвсгөл	1859	2087	1927	1854	2077	1918
21. Хэнтий	970	1114	1040	967	1116	1038
Аймгийн дүн	23425	25759	24090	23374	25767	24021
22. Улаанбаатар	16127	19620	15478	16196	19717	15530
Улсын дүн	39552	45379	39568	39570	45484	39550

Аймаг хот	В36-В49 Мөөгөнцөр / Mucosus/										P36 Нярайн үжил / Bacterial sepsis of newborn														
	Өвчлөл					10000 хүн амд					Баралт					Өвчлөл					10000 хүн амд				
	2006 онд	2007 онд	5 жилийн дундаж	2006 онд	2007 онд	5 жилийн дундаж	2006 онд	2007 онд	5 жилийн дундаж	2006 онд	2007 онд	5 жилийн дундаж	2006 онд	2007 онд	5 жилийн дундаж	2006 онд	2007 онд	5 жилийн дундаж	2006 онд	2007 онд	5 жилийн дундаж				
01. Архангай	11	0	12	1,2	0,0	1,5	0	0	0	0	0	0	0	0	0	0	0	0	0	0	0	0			
02. Баян-Өлгий	4	0	2	0,4	0,0	0,2	0	0	0	0	0	0	0	0	0	0	0	0	0	0	0	0			
Өлгий	78	97	64	9,5	11,5	9,6	0	1	0	1	0	1	0	1	0,1	0,0	0,1	0	0	0	0	0			
03. Баянхонгор	10	14	15	1,8	2,3	3,1	0	0	0	0	0	0	0	0	0,0	0,0	0,0	0	0	0	0	0			
04. Булган	0	0	0	0,0	0,0	0,0	0	0	0	0	0	0	0	0	0,0	0,0	0,0	0	0	0	0	0			
05. Говь-Алтай	2	4	1	0,4	3,2	1,2	0	0	0	0	0	0	0	0	0,0	0,0	0,0	0	0	0	0	0			
06. Говьсүмбэр	8	31	21	0,9	3,5	3,1	0	0	0	0	0	0	0	0	0,0	0,0	0,0	0	0	0	0	0			
07. Дархан-Уул	44	138	55	8,5	25,1	13,1	0	0	0	0	0	0	0	0	0,0	0,0	0,0	0	0	0	0	0			
08. Дорноговь	82	76	76	13,5	11,1	12,8	0	0	0	0	0	0	0	0	0,0	0,0	0,0	0	0	0	0	0			
09. Дорнод	0	1	1	0,0	0,0	0,1	0	0	0	0	0	0	0	0	0,0	0,0	0,1	0	0	0	0	0			
10. Дундговь	63	15	15	0,0	7,8	2,3	0	0	0	0	0	0	0	0	0,0	0,0	0,0	0	0	0	0	0			
11. Завхан	152	59	59	7,5	19,0	9,5	0	4	0	3	0	0	0	0	0,5	0,0	0,4	0	0	0	0	0			
12. Орхон	37	23	23	1,6	3,2	2,6	0	0	0	0	0	0	0	0	0,0	0,0	0,0	0	0	0	0	0			
13. Өвөрхангай	0	0	0	0,2	0,0	0,1	0	0	0	0	0	0	0	0	0,0	0,0	0,0	0	0	0	0	0			
14. Өмнөговь	0	0	0	0,0	0,0	0,0	0	0	0	0	0	0	0	0	0,0	0,0	0,0	0	0	0	0	0			
15. Сүхбаатар	0	11	11	0,0	0,0	1,4	0	0	0	0	0	0	0	0	0,0	0,0	0,0	0	0	0	0	0			
16. Сэлэнгэ	0	97	97	21,9	0,0	13,2	0	0	0	0	0	0	0	0	0,0	0,0	0,0	0	0	0	0	0			
17. Төв	9	9	9	2,5	1,1	1,4	0	0	0	0	0	0	0	0	0,0	0,0	0,0	0	0	0	0	0			
18. Увс	33	14	14	2,4	3,7	1,9	0	0	0	0	0	0	0	0	0,0	0,0	0,0	0	0	0	0	0			
19. Ховд	46	32	32	2,2	3,7	3,3	0	0	0	0	0	0	0	0	0,0	0,0	0,0	0	0	0	0	0			
20. Хөвсгөл	0	4	4	0,0	0,0	0,7	0	0	0	0	0	0	0	0	0,0	0,0	0,0	0	0	0	0	0			
21. Хэнтий	706	511	511	3,7	4,4	4,0	0	5	0	6	0	0	0	0	0,0	0,0	0,0	0	0	0	0	0			
Аймгийн дүн	221	927	927	2,9	2,2	2,7	0	2	0	4	0	0	0	0	0,0	0,0	0,1	0	0	0	0	0			
22.				3,4	3,5	3,5	0	7	0	9	0	0	0	0	0,0	0,0	0,0	0	0	0	0	0			

B20-B24 ХДХВ/ДОХ										B26 Гахай хавдар / Mumps																						
Аймаг хот	Өвчлөл					10000 хүн амд					Өвчлөл					10000 хүн амд																
	2006 онд		2007 онд		2006 онд		2007 онд		2006 онд		2007 онд		2006 онд		2007 онд		2006 онд		2007 онд		2006 онд		2007 онд		2006 онд		2007 онд		2006 онд		2007 онд	
	5 жилийн	Нас	5 жилийн	Нас	5 жилийн	Нас	5 жилийн	Нас	5 жилийн	Нас	5 жилийн	Нас	5 жилийн	Нас	5 жилийн	Нас	5 жилийн	Нас	5 жилийн	Нас	5 жилийн	Нас	5 жилийн	Нас	5 жилийн	Нас	5 жилийн	Нас	5 жилийн	Нас		
01. Архангай	0	0	0	0,0	0,0	0,0	0,0	0,0	0	0	88	23	25	9,7	2,5	3,3	0	0	0	0	0	0	0	0	0	0	0	0	0	0		
02. Баян-Өлгий	0	0	0	0,0	0,0	0,0	0,0	0,0	0	0	0	0	2	0,0	0,0	0,3	0	0	0	0	0	0	0	0	0	0	0	0	0	0		
Өлгий	0	0	0	0,0	0,0	0,0	0,0	0,0	0	0	67	16	20	8,2	1,9	3,0	0	0	0	0	0	0	0	0	0	0	0	0	0	0		
03. Баянхонгор	0	0	0	0,0	0,0	0,0	0,0	0,0	0	0	128	23	35	22,7	3,8	7,1	0	0	0	0	0	0	0	0	0	0	0	0	0	0		
04. Булган	0	0	0	0,0	0,0	0,0	0,0	0,0	0	0	4	2	6	0,6	0,3	1,2	0	0	0	0	0	0	0	0	0	0	0	0	0	0		
05. Говь-Алтай	0	0	0	0,0	0,0	0,0	0,0	0,0	0	0	11	3	4	2,1	2,4	4,0	0	0	0	0	0	0	0	0	0	0	0	0	0	0		
06. Говьсүмбэр	0	0	0	0,0	0,0	0,0	0,0	0,0	0	0	30	0	28	3,3	0,0	4,0	0	0	0	0	0	0	0	0	0	0	0	0	0	0		
07. Дархан-Уул	0	0	0	0,0	0,0	0,0	0,0	0,0	0	0	48	2	22	9,3	0,4	5,3	0	0	0	0	0	0	0	0	0	0	0	0	0	0		
08. Дорноговь	0	0	0	0,0	0,0	0,0	0,0	0,0	0	0	155	55	56	21,0	7,4	9,5	0	0	0	0	0	0	0	0	0	0	0	0	0	0		
09. Дорнод	0	0	0	0,0	0,0	0,0	0,0	0,0	0	0	104	0	41	20,8	0,0	10,3	0	0	0	0	0	0	0	0	0	0	0	0	0	0		
10. Дундговь	0	0	0	0,0	0,0	0,0	0,0	0,0	0	0	10	25	9	1,3	3,1	1,3	0	0	0	0	0	0	0	0	0	0	0	0	0	0		
11. Завхан	0	0	0	0,0	0,0	0,0	0,0	0,0	0	0	56	18	25	6,6	2,2	4,0	0	0	0	0	0	0	0	0	0	0	0	0	0	0		
12. Орхон	0	0	0	0,0	0,0	0,0	0,0	0,0	0	0	504	36	109	46,6	3,1	12,1	0	0	0	0	0	0	0	0	0	0	0	0	0	0		
13. Өвөрхангай	0	0	0	0,0	0,0	0,0	0,0	0,0	0	0	14	32	9	2,9	6,8	2,5	0	0	0	0	0	0	0	0	0	0	0	0	0	0		
14. Өмнөговь	0	0	0	0,0	0,0	0,0	0,0	0,0	0	0	81	39	28	15,4	7,0	6,2	0	0	0	0	0	0	0	0	0	0	0	0	0	0		
15. Сүхбаатар	0	0	0	0,0	0,0	0,0	0,0	0,0	0	0	38	7	45	4,2	0,7	5,7	0	0	0	0	0	0	0	0	0	0	0	0	0	0		
16. Сэлэнгэ	0	0	0	0,0	0,0	0,0	0,0	0,0	0	0	166	8	44	18,8	0,9	6,0	0	0	0	0	0	0	0	0	0	0	0	0	0	0		
17. Төв	0	0	0	0,0	0,0	0,0	0,0	0,0	0	0	32	55	20	4,0	6,8	3,0	0	0	0	0	0	0	0	0	0	0	0	0	0	0		
18. Увс	0	0	0	0,0	0,0	0,0	0,0	0,0	0	0	156	3	37	17,0	0,3	5,2	0	0	0	0	0	0	0	0	0	0	0	0	0	0		
19. Ховд	0	0	0	0,0	0,0	0,0	0,0	0,0	0	0	5	153	33	0,4	12,5	3,4	0	0	0	0	0	0	0	0	0	0	0	0	0	0		
20. Хөвсгөл	0	0	0	0,0	0,0	0,0	0,0	0,0	0	0	53	14	25	7,9	2,0	4,4	0	0	0	0	0	0	0	0	0	0	0	0	0	0		
21. Хэнтий	9	9	6	0,1	0,1	0,1	0,1	0,1	0	0	1750	514	624	10,8	3,2	4,8	0	0	0	0	0	0	0	0	0	0	0	0	0	0		
Аймгийн дүн	9	9	6	0,0	0,0	0,0	0,0	0,0	0	0	2815	414	923	29,6	4,1	12,8	0	0	0	0	0	0	0	0	0	0	0	0	0	0		
22.	9	9	6	0,0	0,0	0,0	0,0	0,0	0	0	4565	928	1547	17,7	3,6	7,7	0	0	0	0	0	0	0	0	0	0	0	0	0	0		

Эхийн эндэгдэл 2007 оны эхний 10 сарын байдлаар

Аймаг хот	Нас барсан эх			Эхийн эндэгдэл /100000 амьд төрөгдөнд/		
	2006 онд		2007 онд		2007 онд	
	2006 онд	5 жилийн дундаж	2007 онд	5 жилийн дундаж	2007 онд	5 жилийн дундаж
01. Архангай	0	1	1	0,0	69,1	74,0
02. Баян-Өлгий	3	5	4	158,2	239,9	191,3
03. Баянхонгор	1	3	2	79,9	210,1	153,7
04. Булган	0	0	0	0,0	0,0	0,0
05. Говь-Алтай	2	1	1	204,9	100,1	101,9
06. Говьсүмбэр	1	0	0	480,8	0,0	0,0
07. Дархан-Уул	1	1	1	73,6	63,3	76,3
08. Дорноговь	0	0	0	0,0	0,0	0,0
09. Дорнод	3	1	1	260,2	82,9	87,7
10. Дундговь	0	1	0	0,0	136,6	0,0
11. Завхан	1	1	1	80,3	77,8	84,3
12. Орхон	1	1	1	82,4	68,6	82,2
13. Өвөрхангай	0	3	2	0,0	149,0	108,5
14. Өмнөговь	0	1	1	0,0	134,0	139,9
15. Сүхбаатар	1	0	1	140,8	0,0	130,9
16. Сэлэнгэ	1	0	1	99,5	0,0	91,3
17. Төв	0	0	0	0,0	0,0	0,0
18. Увс	1	1	1	66,2	66,3	65,4
19. Ховд	1	1	1	65,1	61,4	63,4
20. Хөвсгөл	0	1	2	0,0	48,1	104,3
21. Хэнтий	1	1	1	103,4	89,6	96,3
Аймгийн дүн	18	23	23	77,0	89,3	95,7
22. Улаанбаатар	11	14	14	67,9	71,0	90,1
Улсын дүн	29	37	37	73,3	81,3	93,6

Хүүхдийн эндэгдлийн мэдээ 2007 оны эхний 10 сарын байдлаар

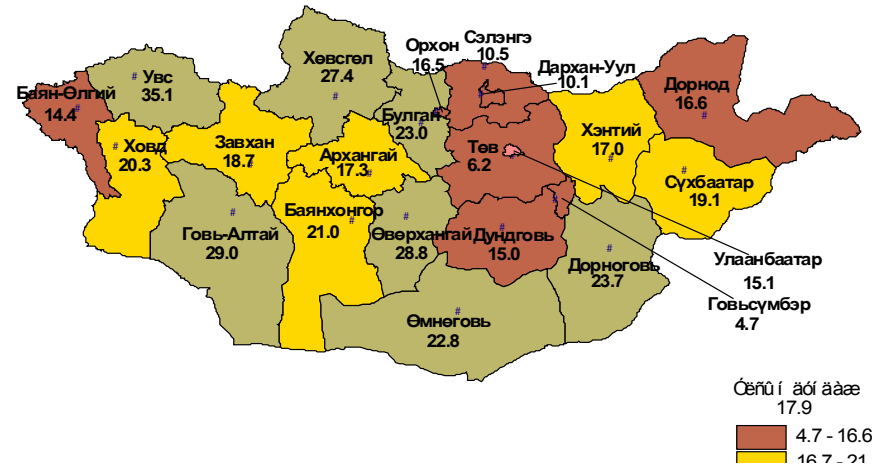
Аймаг хот	1 хүртэлх насны хүүхдийн эндэгдэл			1-5 хүртэлх насны хүүхдийн			1 хүртэлх насны хүүхдийн эндэгдэл /Амьд төрсөн 1000 хүүхдэд/		
	2006 онд	2007 онд	5 жилийн дундаж	2006 онд	2007 онд	5 жилийн дундаж	2006 онд	2007 онд	5 жилийн дундаж
	01. Архангай	22	25	26	7	4	9	16,7	17,3
02. Баян-Өлгий	32	30	39	12	17	20	16,9	14,4	18,5
03. Баянхонгор	40	30	34	10	2	8	32,0	21,0	24,1
04. Булган	18	15	14	4	4	6	16,1	23,0	21,7
05. Говь-Алтай	5	1	4	0	3	2	18,4	29,0	24,2
06. Говьсүмбэр	20	16	17	6	5	5	24,0	4,7	17,0
07. Дархан-Уул	12	22	16	4	1	4	14,7	10,1	10,6
08. Дорноговь	22	20	28	6	11	8	15,5	23,7	17,4
09. Дорнод	8	11	13	3	1	4	19,1	16,6	23,0
10. Дундговь	27	24	24	4	7	5	12,1	15,0	17,8
11. Завхан	23	24	25	5	2	4	21,7	18,7	19,0
12. Орхон	40	58	39	7	6	10	18,9	16,5	16,9
13. Өвөрхангай	16	17	18	2	4	4	21,8	28,8	19,6
14. Өмнөговь	14	15	17	3	7	6	23,6	22,8	24,4
15. Сүхбаатар	14	13	17	10	3	8	19,7	19,1	21,1
16. Сэлэнгэ	8	4	11	2	1	3	13,5	10,5	13,6
17. Төв	34	53	38	7	8	9	22,5	35,1	16,5
18. Увс	28	33	32	9	8	8	18,2	20,3	25,3
19. Ховд	50	57	52	18	6	13	27,0	27,4	19,9
20. Хөвсгөл	18	19	22	4	3	5	18,6	17,0	19,7
21. Хэнтий	461	516	511	128	108	148	19,7	20,0	21,3
Аймгийн дүн	313	297	298	41	83	66	19,3	15,1	15,1
22.	774	813	808	169	191	214	19,6	17,9	20,4

Аймаг хот	В16- Вирус гепатит В/В16-Acute hepatitis В			В17-1 - Вирус гепатит С/В17-1-Acute hepatitis С									
	Өвчлөл			Өвчлөл									
	2006 онд	2007 онд	5 жилийн дундаж	2006 онд	2007 онд	5 жилийн дундаж							
01. Архангай	10	6	7	1,1	0,6	0,9	0	1	3	0,7	0,1	0,4	0
02. Баян-Өлгий	0	0	0	0,0	0,0	0,0	0	0	0	0,0	0,0	0,0	0
03. Баянхонгор	14	14	10	1,7	1,7	1,5	0	6	3	5	0,7	0,4	0,7
04. Булган	6	10	6	1,1	1,7	1,2	0	0	1	1	0,0	0,2	0,2
05. Говь-Алтай	0	2	1	0,0	0,3	0,3	0	0	0	0	0,0	0,0	0
06. Говьсүмбэр	39	34	27	4,3	3,9	3,8	0	1	2	1	0,2	1,6	0,8
07. Дархан-Уул	23	24	17	4,5	4,4	4,1	0	5	11	6	0,6	1,2	0,9
08. Дорноговь	37	17	23	5,0	2,3	3,9	0	2	0	1	0,4	0,0	0,3
09. Дорнод	2	7	3	0,4	1,4	0,7	0	1	3	2	0,1	0,4	0,3
10. Дундговь	2	0	1	0,3	0,0	0,2	0	2	1	1	0,4	0,2	0,1
11. Завхан	76	38	49	9,0	4,7	8,0	0	10	9	12	0,0	0,0	0,0
12. Орхон	20	23	19	1,8	2,0	2,1	0	2	3	1	1,2	1,1	2,0
13. Өвөрхангай	1	8	2	0,2	1,7	0,6	0	0	0	0	0,2	0,3	0,1
14. Өмнөговь	0	3	1	0,0	0,5	0,3	0	0	0	0	0,0	0,0	0,0
15. Сүхбаатар	7	11	7	0,8	1,1	0,9	0	2	2	2	0,2	0,2	0,3
16. Сэлэнгэ	3	3	4	0,3	0,3	0,5	0	0	0	1	0,0	0,0	0,1
17. Төв	19	15	16	2,3	1,8	2,4	0	3	8	6	0,4	1,0	0,9
18. Увс	5	2	3	0,5	0,2	0,4	0	1	0	0	0,1	0,0	0,0
19. Ховд	5	7	6	0,4	0,6	0,7	0	0	0	0	0,0	0,0	0,0
20. Хөвсгөл	5	6	3	0,7	0,8	0,5	0	0	0	0	0,0	0,0	0,0
21. Хэнтий	279	232	210	1,7	1,4	1,6	0	41	44	42	0,3	0,3	0,3
Аймгийн дүн	477	510	468	5,0	5,1	6,5	0	84	80	81	0,9	0,8	1,1
22.	756	742	679	2,9	2,8	3,4	0	125	124	123	0,5	0,5	0,6

Аймаг хот	В15-19 Вируст гепатит/Viral hepatitis (Нийт)				В15- Вируст гепатит A/B15-Acute hepatitis A									
	Өвчлөл		10000 хүн амд		Өвчлөл		10000 хүн амд							
	2006 онд	2007 онд	5 жилийн	2006 онд/2007 онд	2006 онд	2007 онд	5 жилийн	2006 онд/2007 онд						
01. Архангай	153	122	114	16,8	13,0	14,9	0	137	115	104	15,0	12,3	13,6	0
02. Баян-Өлгий	27	29	78	2,8	2,9	9,8	0	27	29	78	2,8	2,9	9,8	0
03. Баянхонгор	158	277	160	19,2	32,8	23,9	5	138	260	145	16,8	30,8	21,7	0
04. Булган	105	67	115	18,6	11,1	23,2	0	99	56	108	17,5	9,3	21,9	0
05. Говь-Алтай	43	68	34	8,3	55,0	33,8	0	37	64	29	7,2	51,8	28,7	0
06. Говьсүмбэр	158	180	162	17,4	20,4	23,3	0	114	135	130	12,6	15,3	18,6	0
07. Дархан-Уул	165	113	131	32,0	20,6	31,1	1	140	89	112	27,1	16,2	26,7	0
08. Дорноговь	103	181	175	13,9	24,4	29,6	1	65	161	150	8,8	21,7	25,4	0
09. Дорнод	186	134	126	37,2	27,1	31,2	0	182	126	122	36,4	25,5	30,3	0
10. Дундговь	125	160	101	15,9	19,7	15,3	0	123	160	100	15,6	19,7	15,1	0
11. Завхан	328	173	273	38,9	21,6	44,2	0	242	126	210	28,7	15,7	33,9	0
12. Орхон	396	396	251	36,6	34,2	27,8	2	374	370	231	34,6	32,0	25,6	0
13. Өвөрхангай	29	180	63	6,1	38,5	16,7	0	28	172	60	5,8	36,8	16,1	0
14. Өмнөговь	81	39	70	15,4	7,0	15,6	1	81	35	68	15,4	6,3	15,3	0
15. Сүхбаатар	210	202	168	23,3	20,1	21,1	1	201	189	159	22,3	18,8	19,9	0
16. Сэлэнгэ	73	74	97	8,2	8,5	13,2	1	70	71	92	7,9	8,2	12,5	0
17. Төв	234	137	164	28,9	16,9	25,0	1	212	114	142	26,2	14,0	21,7	0
18. Увс	159	69	119	17,3	7,7	16,8	2	153	67	116	16,7	7,5	16,4	0
19. Ховд	136	109	102	11,0	8,9	10,4	0	131	102	96	10,6	8,3	9,8	0
20. Хөвсгөл	113	343	203	16,9	48,0	36,0	0	108	337	200	16,2	47,2	35,5	0
21. Хэнтий			2832	19,3	20,4	22,0	17	2811		2577	17,4	18,7	20,0	0
Аймгийн дүн			1643	16,7	21,0	22,7	13			1082	10,7	14,7	15,0	0
22.			4475	18,3	20,6	22,3	30			3659	14,9	17,2	18,2	0

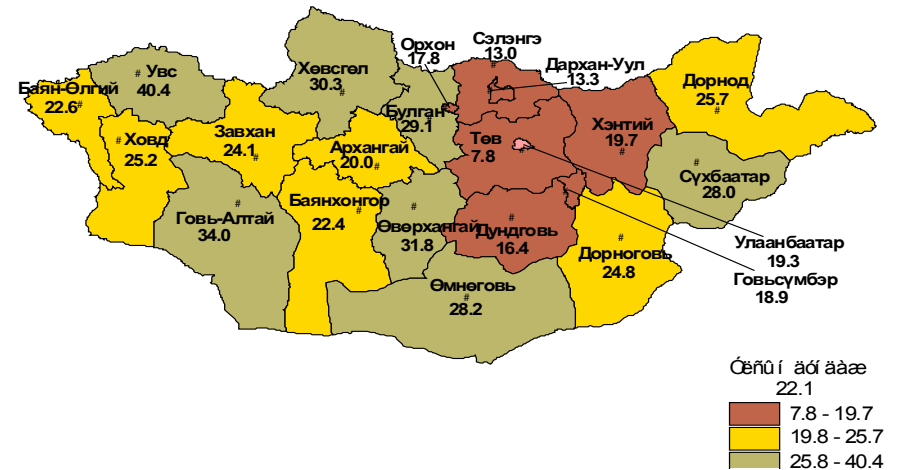
Äžðñëý 1.

1 хүртэлх насны хүүхдийн эндэгдэл 1000 амьд төрсөн хүүхдэд /2007 оны эхний 10 сарын байдлаар/



Äžðñëý 2.

5 хүртэлх насны хүүхдийн эндэгдэл 1000 амьд төрсөн хүүхдэд /2007 оны эхний 10 сарын байдлаар/



Нас баралтын мэдээ 2007 оны эхний 10 сарын байдлаар

Аймаг хот	Бүх нас баралт			Үүнээс: эмнэлэгт			Эмнэлэгт хоног			Нэгдсэн эмнэлгийн нас баралт, задлан шинжилгээ		
	2006 онд	2007 онд	5 жилийн дундаж	2006 онд	2007 онд	5 жилийн дундаж	2006 онд	2007 онд	5 жилийн дундаж	Нас	Задлан	Оношын зөрөө
	2006 онд	2007 онд	5 жилийн дундаж	2006 онд	2007 онд	5 жилийн дундаж	2006 онд	2007 онд	5 жилийн дундаж	Нас	Задлан	Оношын зөрөө
01. Архангай	402	400	416	85	77	100	14	8	15	33	25	3
02. Баян-Өлгий	377	402	390	104	101	102	23	15	19	68	3	0
03. Баянхонгор	424	387	412	149	134	134	28	29	26	66	24	5
04. Булган	269	255	277	53	70	73	9	8	9	25	13	0
05. Говь-Алтай	295	245	277	112	93	106	13	15	14	33	8	0
06. Говьсүмбэр	75	43	59	18	13	17	10	4	6	12	7	3
07. Дархан-Уул	516	460	498	81	65	75	14	15	17	61	59	3
08. Дорноговь	267	222	251	49	53	56	14	17	15	24	23	2
09. Дорнод	384	389	410	74	89	100	19	17	23	68	55	6
10. Дундговь	203	211	208	31	36	38	9	8	9	22	11	0
11. Завхан	332	346	353	70	72	77	10	16	13	26	7	0
12. Орхон	440	424	419	96	88	96	33	48	34	87	64	5
13. Өвөрхангай	499	503	508	151	157	143	37	29	29	79	62	0
14. Өмнөговь	215	222	234	51	52	54	8	7	8	25	18	3
15. Сүхбаатар	261	288	272	45	59	50	11	11	12	32	19	0
16. Сэлэнгэ	447	408	445	62	52	68	15	14	18	22	19	1
17. Төв	292	319	354	46	58	62	7	10	10	21	10	1
18. Увс	396	354	367	90	73	94	12	18	15	36	48	1
19. Ховд	364	321	346	97	79	94	14	5	11	42	18	2
20. Хөвсгөл	712	665	679	132	141	147	29	29	31	59	47	0
21. Хэнтий	327	322	351	64	81	84	13	16	18	25	18	2
Аймгийн дүн	7497	7186	7525	1660	1643	1770	342	339	354	866	558	37
	5579	5494	5220	1469	1455	1388	360	358	330	1850	1241	81
22.	13076	12680	12745	3129	3098	3158	702	697	684	2716	1799	118

Аймаг хот	Б06 Улаанууд/Rubella						Б08 Халдварт эритма / Infectiois					
	Өвчлөл			10000 хүн амд			Өвчлөл			10000 хүн амд		
	2006 онд	2007 онд	5 жилийн дундаж	2006 онд	2007 онд	5 жилийн дундаж	2006 онд	2007 онд	5 жилийн дундаж	2006 онд	2007 онд	5 жилийн дундаж
01. Архангай	0	278	56	0,0	29,6	7,3	0	0	0	0,0	0,0	0,0
02. Баян-Өлгий	0	0	0	0,0	0,0	0,0	0	0	0	0,0	0,0	0,0
03. Баянхонгор	0	25	5	0,0	3,0	0,8	0	0	0	0,0	0,0	0,0
04. Булган	0	261	53	0,0	43,1	10,7	0	0	0	0,0	0,0	0,0
05. Говь-Алтай	0	34	7	0,0	5,6	1,4	0	0	0	0,0	0,0	0,0
06. Говьсүмбэр	0	112	22	0,0	90,6	22,5	0	0	0	0,0	0,0	0,0
07. Дархан-Уул	27	55	16	3,0	6,2	2,4	0	0	0	0,0	0,0	0,0
08. Дорноговь	169	649	130	0,0	118,1	30,9	0	0	0	0,0	0,0	0,0
09. Дорнод	0	37	41	22,8	5,0	7,0	0	0	0	0,0	0,0	0,0
10. Дундговь	0	137	27	0,0	27,7	6,8	0	0	0	0,0	0,0	0,0
11. Завхан	0	31	7	0,0	3,8	1,0	0	0	0	0,0	0,0	0,0
12. Орхон	0	138	28	0,0	17,2	4,5	0	0	0	0,0	0,0	0,0
13. Өвөрхангай	0	758	152	0,0	65,5	16,8	0	0	0	0,0	0,0	0,0
14. Өмнөговь	0	29	6	0,0	6,2	1,5	0	0	0	0,0	0,0	0,0
15. Сүхбаатар	0	15	3	0,0	2,7	0,7	0	0	0	0,0	0,0	0,0
16. Сэлэнгэ	0	137	27	0,0	13,6	3,4	0	0	0	0,0	0,0	0,0
17. Төв	0	209	42	0,0	24,1	5,7	0	0	0	0,0	0,0	0,0
18. Увс	0	42	9	0,0	5,2	1,3	0	0	0	0,0	0,0	0,0
19. Ховд	5	0	3	0,0	0,0	0,4	0	0	0	0,0	0,0	0,0
20. Хөвсгөл	0	138	29	0,4	11,2	3,0	0	0	0	0,0	0,0	0,0
21. Хэнтий	201	3793	805	1,2	23,5	6,2	0	0	0	0,0	0,0	0,0
Аймгийн дүн	10	2561	518	0,1	25,6	7,2	0	5	10	0,1	0,1	0,2
22.	211	6354	1274	0,8	24,3	6,6	0	5	10	0,0	0,0	0,1

Аймаг хот	B01 Салхинцэгч/Varicella						B05 Улаанбурхан/Measles					
	Өвчлөл			10000 хүн амд			Өвчлөл			10000 хүн амд		
	2006 онд	2007 онд	5 жилийн	2006 онд	2007 онд	5 жилийн	2006 онд	2007 онд	5 жилийн	2006 онд	2007 онд	5 жилийн
	Нас баралт	Нас баралт	Нас баралт	Нас баралт	Нас баралт	Нас баралт	Нас баралт	Нас баралт	Нас баралт	Нас баралт	Нас баралт	Нас баралт
01. Архангай	37	71	47	4,1	7,6	6,2	0	0	0	0,0	0,0	0,0
02. Баян-Өлгий	0	0	1	0,0	0,0	0,1	0	0	0	0,0	0,0	0,0
03. Баянхонгор	51	73	68	6,2	8,7	10,1	1	0	0	0,0	0,0	0,0
04. Булган	49	55	41	8,7	9,1	8,2	0	0	0	0,0	0,0	0,0
05. Говь-Алтай	2	4	3	0,3	0,7	0,7	0	0	0	0,0	0,0	0,0
06. Говьсүмбэр	9	5	5	1,7	4,0	5,4	0	0	0	0,0	0,0	0,0
07. Дархан-Уул	50	28	26	5,5	3,2	3,7	0	0	0	0,0	0,0	0,0
08. Дорноговь	15	23	39	2,9	4,2	9,2	0	0	0	0,0	0,0	0,0
09. Дорнод	57	109	48	7,7	14,7	8,1	0	1	0	0,0	0,0	0,0
10. Дундговь	6	23	19	1,2	4,6	4,7	0	0	0	0,0	0,0	0,0
11. Завхан	14	13	11	1,8	1,6	1,7	0	0	0	0,0	0,0	0,0
12. Орхон	20	17	22	2,4	2,1	3,6	0	0	0	0,0	0,0	0,0
13. Өвөрхангай	29	114	100	2,7	9,9	11,1	0	0	0	0,0	0,0	0,0
14. Өмнөговь	16	25	13	3,3	5,3	3,5	0	0	0	0,0	0,0	0,0
15. Сүхбаатар	1	9	3	0,2	1,6	0,8	0	0	0	0,0	0,0	0,0
16. Сэлэнгэ	25	76	32	2,8	7,6	4,1	0	0	0	0,0	0,0	0,0
17. Төв	16	35	36	1,8	4,0	4,8	0	0	0	0,0	0,0	0,0
18. Увс	8	40	27	1,0	4,9	4,2	0	0	0	0,0	0,0	0,0
19. Ховд	25	20	26	2,7	2,2	3,7	0	0	0	0,0	0,0	0,0
20. Хөвсгөл	85	80	51	6,9	6,5	5,3	0	0	0	0,0	0,0	0,0
21. Хэнтий	6	64	29	0,9	9,0	5,2	0	0	0	0,0	0,0	0,0
Аймгийн дүн	521	884	649	3,2	5,5	5,0	1	1	0	0,0	0,0	0,0
22.	535	702	510	5,6	7,0	7,1	0	4	16	0,0	0,2	0,1
	1056	1586	1159	4,1	6,1	5,8	1	5	16	0,0	0,1	0,0

□□□ □□□□□□

2007 оны эхний 10 сарын байдлаар улсын хэмжээнд нас баралтын 12680 тохиолдол бүртгэгдэж, эмнэлэгт нас баралт нь 24.4 хувийг эзэлж байна. Эмнэлгийн нас баралтын 22.5 хувь нь хоног болоогүй нас баралт байна.

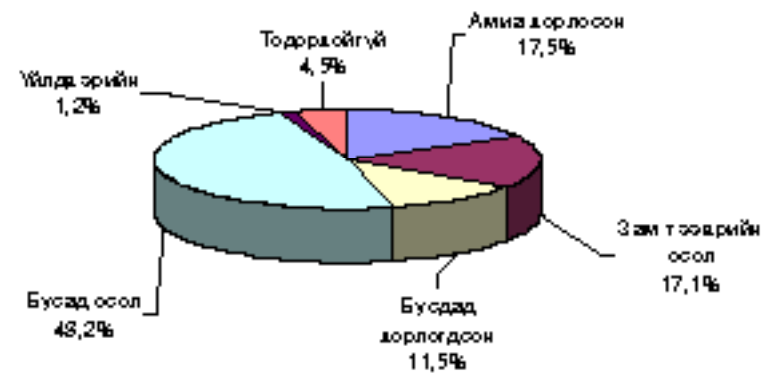
Аймаг, хотын нэгдсэн эмнэлгүүдэд 2716 өвчтөн нас барснаас 1799 тохиолдолд эмгэг судлал, шүүх эмнэлгийн шинжилгээ хийсэн ба эмгэг судлалын шинжилгээний хувь 66.2% байна. Задлан шинжилгээ хийсэн байдлаас үзвэл Баян-Өлгий, Говь-Алтай, Баянхонгор, Завхан, Ховд, Булган, Төв, Дундговь, Булган, Говьсүмбэр, Сүхбаатар зэрэг аймгуудын задлан шинжилгээний хувь /14.4%- 59.4%/ байгаа нь аймгийн дундаж үзүүлэлтээс доогуур байна.

Үндсэн оношийн зөрөө улсын хэмжээгээр 118 тохиолдол байгаа ба онош зөрөөний хувь 6.5% байна.

2007 оны эхний 10 сарын байдлаар улсын хэмжээнд осол гэмтлийн 67594 өвчлөл бүртгэгдсэн нь нийт бүртгэгдсэн халдварт бус өвчлөлийн 11.6 хувийг эзэлж байна. Осол гэмтлийн шалтгаант нас баралтын 2472 тохиолдол бүртгэгдсэн нь нийт нас баралтын 19.5 хувийг эзэлж байна.

Осол гэмтлийн шалтгаант нас баралтыг бүтцээр авч үзвэл амиа хорлосон 17.5 хувь, зам тээврийн осол 17.1 хувь, бусдад хорлогдсон хэлбэрийн нас баралт 11.5 хувь, дийлэнхи хувийг буюу 48.2 хувийг бусад осол эзэлж байна.

Äžднөүө 3. 2007 □□□ □□□□□ 10 □□□□□ □□□□□□□□



□□□□□□□□□□, □□□□□□□□□□ □□□□□□ □□□□□□□□□□□□
 □□□□□□ □□□□□□□□□□□□

Энэ оны эхний 10 сард стационарт 509901 үйлчлүүлэгч эмчлэгдэж гарсан байна. Улсын хэмжээнд нийт 4436643 ор хоног ашигласан бөгөөд дундаж ор хоног 8.7 байна.

Амбулаторит нийт энэ 10 сард 1446806 үзлэг хийгдсний 44.7 хувийг урьдчилан сэргийлэх үзлэг, 32.7 хувийг өвчний учир амбулаторит, 8.3 хувийг идэвхитэй хяналтын үзлэг үлдэх 14.2 хувийг гэрийн үзлэг эзэлж байна.

Улсын хэмжээнд эхний 10 сарын байдлаар 462478 түргэн тусламжийн дуудлага хүлээн авч гүйцэтгэсэнээс 15.8 хувь /73075/ нь алсын дуудлага байна.

Энэ оны эхний 10 сарын байдлаар шинээр хяналтанд авсан нийт 55122 жирэмсэн эмэгтэйчүүдээс 83.7 хувь нь эхний 3 сартайд, 14,7 хувь нь 4-6 сартайд, 1,6 хувь нь 7 ба түүнээс дээш сартайд хяналтанд хамрагдсан байна. Шинээр хяналтанд авсан жирэмсэн эмэгтэйчүүдийн 87,8 хувь нь цусны шинжилгээнд хамрагдсанаас 11.9 хувь нь цус багадалттай гэсэн үзүүлэлттэй байна.

Аймаг хот	А82 Галзуу / Robies						А84 Хачигт энцефалит / Tick-born encephalites					
	Өвчлөл			10000 хүн амд			Өвчлөл			10000 хүн амд		
	2006 онд	2007 онд	5 жилийн	2006 онд	2007 онд	5 жилийн	2006 онд	2007 онд	5 жилийн	2006 онд	2007 онд	5 жилийн
01. Архангай	0	0	0	0.0	0.0	0.0	0	0	0	0.0	0.0	0.0
02. Баян-Өлгий	0	0	0	0.0	0.0	0.0	0	0	0	0.0	0.0	0.0
03. Баянхонгор	0	0	0	0.0	0.0	0.0	0	0	0	0.0	0.0	0.0
04. Булган	0	0	0	0.0	0.0	0.0	0	0	3	0.0	0.0	0.6
05. Говь-Алтай	0	0	0	0.0	0.0	0.0	0	0	0	0.0	0.0	0.0
06. Говьсүмбэр	0	0	0	0.0	0.0	0.0	0	0	0	0.0	0.0	0.0
07. Дархан-Уул	0	0	0	0.0	0.0	0.0	0	0	0	0.0	0.0	0.0
08. Дорноговь	0	0	0	0.0	0.0	0.0	0	0	0	0.0	0.0	0.0
09. Дорнод	0	0	0	0.0	0.0	0.0	0	0	0	0.0	0.0	0.0
10. Дундговь	0	0	0	0.0	0.0	0.0	0	0	0	0.0	0.0	0.0
11. Завхан	0	0	0	0.0	0.0	0.0	0	0	0	0.0	0.0	0.0
12. Орхон	0	0	0	0.0	0.0	0.0	0	0	0	0.0	0.0	0.0
13. Өвөрхангай	0	0	0	0.0	0.0	0.0	0	0	0	0.0	0.0	0.0
14. Өмнөговь	0	0	0	0.0	0.0	0.0	0	0	0	0.0	0.0	0.0
15. Сүхбаатар	0	0	0	0.0	0.0	0.0	0	20	8	0.0	2.0	1.1
16. Сэлэнгэ	0	0	0	0.0	0.0	0.0	0	0	1	0.0	0.0	0.1
17. Төв	0	0	0	0.0	0.0	0.0	0	0	0	0.0	0.0	0.0
18. Увс	0	0	0	0.0	0.0	0.0	0	0	0	0.0	0.0	0.0
19. Ховд	0	0	0	0.0	0.0	0.0	0	0	0	0.0	0.0	0.0
20. Хөвсгөл	0	0	0	0.0	0.0	0.0	0	0	2	0.0	0.0	0.3
21. Хэнтий	0	0	0	0.0	0.0	0.0	0	20	15	0.0	0.1	0.1
Аймгийн дүн	0	0	0	0.0	0.0	0.0	4	31	7	0.0	0.3	0.1
22.	0	0	0	0.0	0.0	0.0	4	51	22	0.0	0.2	0.1

Аймаг хот	А69 Хачигт боррелиоз/ Lyme diseases										А77 Хачигт рикеттиоз / Tick-borne rickettsioses									
	Өвчлөл					10000 хүн амд					Өвчлөл					10000 хүн амд				
	2006 онд	2007 онд	5 жилийн	2006 онд	2007 онд	5 жилийн	2006 онд	2007 онд	5 жилийн	2006 онд	2007 онд	5 жилийн	2006 онд	2007 онд	5 жилийн	2006 онд	2007 онд	5 жилийн		
	Үрэгчлэн сэргийлэх үзлэг		Өвчний учир	Идэвхтэй хяналт	Гэрийн дуудлагаар	Гэрийн дуудлагаар	Эмчлэгдсэн хүний тоо	Стационарын ор хоног	Дундаж ор хоног	Бүртгэгдсэн бүх өвчлөл		Бүртгэгдсэн бүх өвчлөл		Бүртгэгдсэн бүх өвчлөл		Бүртгэгдсэн бүх өвчлөл				
01. Архангай	0	1	6	0,0	0,1	0,8	0	0	0	6	0	0	0	0	0,7	0,0	0,2	0		
02. Баян-Өлгий	0	0	0	0,0	0,0	0,0	0	0	0	0	0	0	0	0	0,0	0,0	0,0	0		
03. Баянхонгор	0	0	1	0,0	0,0	0,2	0	0	0	0	0	0	0	0	0,0	0,0	0,0	0		
04. Булган	0	0	0	0,0	0,0	0,0	0	0	0	0	0	0	0	0	0,0	0,0	0,0	0		
05. Говь-Алтай	0	0	0	0,0	0,0	0,0	0	0	0	0	0	0	0	0	0,0	0,0	0,0	0		
06. Говьсүмбэр	0	0	0	0,0	0,0	0,0	0	0	0	0	0	0	0	0	0,0	0,0	0,0	0		
07. Дархан-Уул	0	0	0	0,0	0,0	0,0	0	0	0	0	0	0	0	0	0,0	0,0	0,0	0		
08. Дорноговь	0	0	0	0,0	0,0	0,0	0	0	0	0	0	0	0	0	0,0	0,0	0,0	0		
09. Дорнод	0	0	0	0,0	0,0	0,0	0	0	0	0	0	0	0	0	0,0	0,0	0,0	0		
10. Дундговь	0	0	0	0,0	0,0	0,0	0	0	0	0	0	0	0	0	0,0	0,0	0,0	0		
11. Завхан	0	0	1	0,0	0,0	0,1	0	0	0	0	0	0	0	0	0,0	0,0	0,0	0		
12. Орхон	0	0	0	0,0	0,0	0,0	0	0	0	0	0	0	0	0	0,0	0,0	0,0	0		
13. Өвөрхангай	0	0	0	0,0	0,0	0,0	0	0	0	0	0	0	0	0	0,0	0,0	0,0	0		
14. Өмнөговь	0	0	0	0,0	0,0	0,0	0	0	0	0	0	0	0	0	0,0	0,0	0,0	0		
15. Сүхбаатар	0	0	2	0,0	0,0	0,3	0	0	0	0	0	0	0	0	0,0	0,0	0,0	0		
16. Сэлэнгэ	0	0	0	0,0	0,0	0,0	0	0	0	0	0	0	0	0	0,0	0,0	0,0	0		
17. Төв	0	0	0	0,0	0,0	0,0	0	0	0	0	0	0	0	0	0,0	0,0	0,0	0		
18. Увс	0	0	0	0,0	0,0	0,0	0	0	0	0	0	0	0	0	0,0	0,0	0,0	0		
19. Ховд	0	4	1	0,0	0,3	0,1	0	0	0	0	0	0	0	0	0,0	0,0	0,0	0		
20. Хөвсгөл	0	0	2	0,0	0,0	0,3	0	0	0	0	0	0	0	0	0,0	0,0	0,0	0		
21. Хэнтий	0	5	12	0,0	0,0	0,1	0	6	0	1	0	0	0	0	0,0	0,0	0,0	0		
Аймгийн дүн	5	3	2	0,1	0,0	0,0	0	5	0	1	0	0	0	0	0,1	0,0	0,0	0		
22.	5	8	14	0,0	0,0	0,1	0	11	0	2	0	0	0	0	0,0	0,0	0,0	0		

Стационар, амбулаторийн үзлэг 2007 оны эхний 10 сарын байдлаар

Аймаг хот	Бүгд үзлэг / 10 сар/	Үүнээс										Бүртгэгдсэн бүх өвчлөл			
		Урьдчилан сэргийлэх үзлэг		Өвчний учир	Идэвхтэй хяналт	Гэрийн дуудлагаар	Гэрийн дуудлагаар	Эмчлэгдсэн хүний тоо	Стационарын ор хоног	Дундаж ор хоног	2006 онд		2007 онд		
		Урьдчилан сэргийлэх үзлэг	Өвчний учир								2006 онд	2007 онд	2006 онд	2007 онд	
01. Архангай	26093	11709	6866	1778	4800	940	18668	147251	7,9	20926	21037	21379			
02. Баян-Өлгий	49970	18324	15242	6032	7649	2723	18307	144744	7,9	12783	10523	12616			
03. Баянхонгор	37548	20103	8096	2954	5815	580	16638	137090	8,2	13514	17405	17172			
04. Булган	15785	7467	5825	908	1128	457	9773	85662	8,8	9825	14966	14382			
05. Говь-Алтай	27975	13752	10141	1110	2274	698	12264	98345	8,0	17317	17480	20530			
06. Говьсүмбэр	11129	6853	2648	859	631	138	3423	31180	9,1	5664	4615	4118			
07. Дархан-Уул	49273	23629	12984	2213	10190	257	15625	135959	8,7	31319	33577	30725			
08. Дорноговь	32234	16114	9363	3212	3052	493	10825	87563	8,1	14098	11358	13891			
09. Дорнод	23652	10402	6894	3710	699	1947	12973	116057	8,9	16456	20610	18371			
10. Дундговь	17143	9655	4713	1479	891	405	8734	74157	8,5	6172	6359	7788			
11. Завхан	38158	19142	12040	2210	3171	1595	14174	120982	8,5	9476	9150	10348			
12. Орхон	55951	21081	19283	7860	7397	330	12517	104236	8,3	15328	18167	15739			
13. Өвөрхангай	41736	21596	10600	3517	5075	948	17678	146000	8,3	27348	34176	28987			
14. Өмнөговь	23421	15093	4087	2308	1593	340	8465	61200	7,2	11796	14832	12426			
15. Сүхбаатар	19879	8469	7565	1971	1398	476	9637	89614	9,3	8382	9060	10200			
16. Сэлэнгэ	34692	16881	11041	3282	3007	481	17138	148698	8,7	20150	23323	23579			
17. Төв	21684	12186	6298	1127	1406	667	12952	111979	8,6	10264	11211	11702			
18. Увс	29268	14501	8483	2012	3296	976	15348	123765	8,1	21506	23657	20881			
19. Ховд	30066	12024	7756	3610	5883	793	16960	138675	8,2	11805	13968	13914			
20. Хөвсгөл	56446	32789	13640	4227	4324	1466	21764	164883	7,6	17723	31509	17551			
21. Хэнтий	30348	17164	9945	1762	1025	452	14131	120186	8,5	13269	15231	18939			
Аймгийн дүн	672451	328934	193510	58141	74704	17162	287994	2388226	8,3	315121	362214	345240			
22.	774355	317744	280403	61712	111117	3379	221907	2048417	9,2	182485	218793	184108			
	1446806	646678	473913	119853	185821	20541	509901	4436643	8,7	497606	581007	529348			

□□□□□□□□ □□□□□□
/2007 оны эхний 10 сарын байдлаар/

Энэ оны эхний 10 сарын байдлаар улсын хэмжээнд 32904 халдварт өвчин бүртгэгдэж 10000 хүн амд 125.9 ногдож байна. Өнгөрсөн оны мөн үетэй харьцуулахад 3916 тохиолдлоор буюу 13.5 хувиар ихэссэн байна. /2006 оны эхний 10 сарын байдлаар 28988 тохиолдол буюу 10000 хүн амд 112.7/

Халдварт өвчний гаралт ихэссэн нь улаанууд, улаан бурхан, салхин цэцэг, менингококкт халдвар, вируст гепатит, цусан суулга, сальмонеллэз, ёлом, хүнснээс гаралтай бактерт хордлого, мөөгөнцөр, суулгалт халдвар, боом, заг хүйтэн, тэмбүү, хачигт энцефалит, халдварт эритема, хачигт борреллиоз өвчний тохиолдолын тоо өнгөрсөн оны мөн үетэй харьцуулахад нэмэгдсэн байна.

10000 хүн амд ногдох өвчлөлөөр Говьсүмбэр/233.8/, Дорноговь/232.0/, Хэнтий/231.2/, Дорнод/159.6/, Улаанбаатар хотод/159.1/, Өвөрхангай/151.0/ байгаа нь улсын дундаж үзүүлэлтээс өндөр байна.

Халдварт өвчний бүтцийн хувьд авч үзвэл: Зонхилон тохиолдох бэлгийн замын халдварт өвчин 30.8 хувь, гэдэсний халдварт өвчнүүдээс вируст гепатит 16.4 хувь, цусан суулга 6.9 хувь, амьсгалын замын халдварт өвчнүүдээс сүрьеэ өвчин 11,7, гахайн хавдар 2.8, салхин цэцэг 4.8 улаанууд 19.3 хувийг тус тус эзэлж байна.

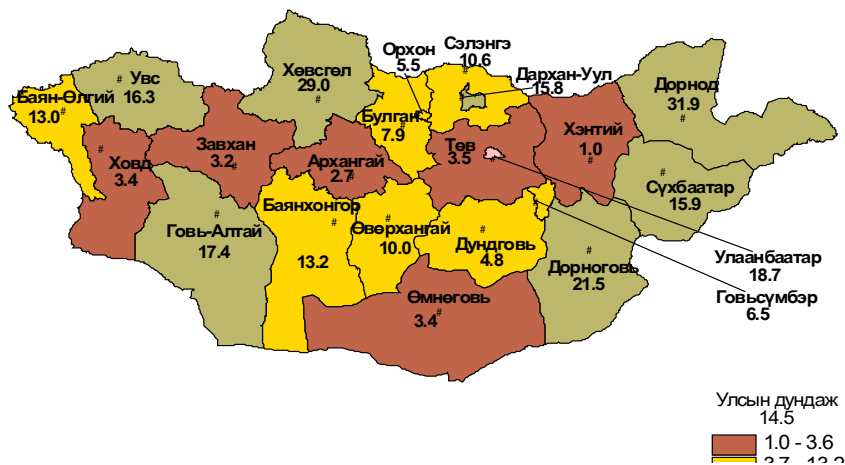
Өргөн дархлаажуулалт бүхий халдварт өвчнүүдээс халдварт саа, сахуу, хөхүүл ханиад зэрэг өвчний тохиолдол бүртгэгдээгүй байна.

Цусан суулга өвчний тохиолдол өнгөрсөн оны мөн үеийнхээс 628 тохиолдлоор нэмэгдсэн буюу 10000 хүн амд 8.6 ногдож байна./2006 оны эхний 10 сард 10000 хүн амд 6.3 байна/. 10000 хүн амд ногдох өвчлөлөөр нь авч үзвэл Улаанбаатар хот/17.0/, Хэнтий/16.0/, Говьсүмбэр/12.9/, Өвөрхангай/9.8/ аймагт улсын дундажаас өндөр байна. Хүнсний гаралтай бактерит хордлогын 368 өвчлөл бүртгэгдэж өмнөх оны мөн үеэс 197 тохиолдлоор нэмэгдсэн ба 97,5 хувь нь Улаанбаатар хотод гарчээ.

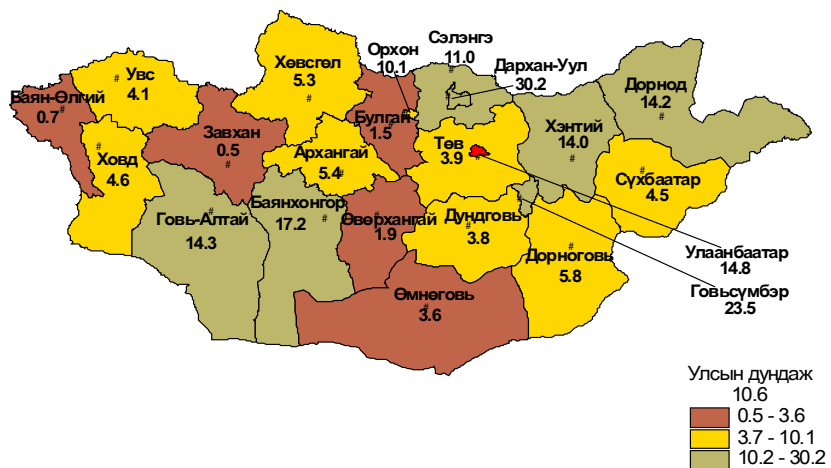
Вируст гепатитийн өвчлөл өнгөрсөн оны мөн үеийнхээс 676 тохиолдолоор ихэссэн ба 10000 хүн амд 20.6 ногдож байна. /2006 оны эхний 10 сард 10000 хүн амд 18.3 байна./ 10000 хүн амд ногдох өвчлөлөөр нь авч үзвэл Говь-Сүмбэр/55.0/, Хэнтий/48.0/, Говь-Алтай/39.3/, Өмнөговь/38.5/, Өвөрхангай/34.2/, Баянхонгор/32.8/, Дундговь/27.1/, Дорнод/24.4/, Улаанбаатар/21.0/ аймагт улсын

Аймаг хот	А 54 Гонококкт халдвар/Gonococcal infection						А59 Трихомоноз/ Trichomoniasis						
	Өвчлөл			10000 хүн амд			Өвчлөл			10000 хүн амд			
	2006 онд	2007 онд	5 жилийн	2006 онд	2007 онд	5 жилийн	2006 онд	2007 онд	5 жилийн	2006 онд	2007 онд	5 жилийн	
01. Архангай	26	25	26	2,9	2,7	3,3	0	32	14	38	3,5	1,5	5,0
02. Баян-Өлгий	129	131	95	13,5	13,0	11,9	0	127	115	127	13,3	11,4	15,9
03. Баянхонгор	66	48	56	11,7	7,9	11,4	0	85	100	211	10,4	11,9	31,5
04. Булган	31	106	67	4,9	17,4	13,5	0	56	61	92	9,9	10,1	18,5
05. Говь-Алтай	14	8	17	2,7	6,5	16,7	0	6	14	14	1,2	11,3	14,1
06. Говьсүмбэр	87	139	97	9,6	15,8	13,9	0	68	90	77	7,5	10,2	11,0
07. Дархан-Уул	137	118	80	26,6	21,5	18,9	0	67	81	46	13,0	14,7	10,9
08. Дорноговь	192	236	274	26,0	31,9	46,2	0	105	121	132	14,2	16,3	22,2
09. Дорнод	23	24	18	4,6	4,8	4,4	0	22	67	47	4,4	13,5	11,5
10. Дундговь	48	26	131	6,1	3,2	19,8	0	189	131	159	24,0	16,1	24,0
11. Завхан	67	44	54	7,9	5,5	8,7	0	124	125	125	14,7	15,6	20,2
12. Орхон	88	116	173	8,1	10,0	19,2	0	7	37	31	0,6	3,2	3,4
13. Өвөрхангай	8	16	10	1,7	3,4	2,7	0	33	37	39	6,9	7,9	10,5
14. Өмнөговь	81	89	74	15,4	15,9	16,6	0	106	69	70	20,1	12,4	15,8
15. Сүхбаатар	127	107	80	14,1	10,6	10,1	0	90	91	98	10,0	9,1	12,2
16. Сэлэнгэ	49	30	42	5,5	3,5	5,8	0	80	55	67	9,0	6,4	9,1
17. Төв	52	132	75	6,4	16,3	11,4	0	56	60	40	6,9	7,4	6,1
18. Увс	71	30	48	7,7	3,4	6,8	0	68	68	96	7,4	7,6	13,6
19. Ховд	329	356	341	26,7	29,0	34,8	0	211	173	425	17,1	14,1	43,5
20. Хөвсгөл	25	7	21	3,7	1,0	3,7	0	123	125	103	18,4	17,5	18,3
21. Хэнтий	1701	1899	1898	10,5	11,8	14,7	0	1667	1707	2096	10,3	10,6	16,3
Аймгийн дүн	2031	1878	2228	21,3	18,7	30,8	0	2720	1903	2541	28,6	19,0	35,2
22.	3732	3777	4126	14,5	14,5	20,5	0	4387	3610	4637	17,1	13,8	23,1

Äžďňëýë 10. Заг хүйтэн өвчин /10.000 хүн амд/
/2007 оны эхний 10 сарын байдлаар/



Äžďňëýë 11. Тэмбүү өвчин /10.000 хүн амд/
/2007 оны эхний 10 сарын байдлаар/



Вируст гепатит өвчнийг бүтцийн хувьд авч үзвэл: Вируст гепатит А – 83.2 %, Вируст гепатит В-13.7%, Вируст гепатит С-2.3% хувийг тус тус эзэлж байна. Вируст гепатит А-ийн өвчлөл өнгөрсөн оны мөн үеэс 656 тохиолдлоор нэмэгдсэн ба 10000 хүн амд 17.2 байна.

Улаанууд өвчлөлийн 6354 тохиолдол бүртгэгдэж 10000 хүн амд 24.3 болж өссөн байна./2006 оны эхний 10 сард 10000 хүн амд 0.8 ногдож байсан/. 10000 хүн амд ногдох улаанууд өвчлөл Дорноговь/118.1/, Хэнтий/99.1/, Говьсүмбэр/90.6/, Өвөрхангай/65.5/, Булган/43.1/, Архангай/29.6/, Дундговь/27.7/ аймгууд болон Улаанбаатар хотод /25.6/ улсын дундажаас өндөр байна. Нийт улаанууд өвчлөлийн 40.3 хувь нь Улаанбаатар хотод бүртгэгдсэн байна.

Шинээр сүрьеэ өвчний 3856 тохиолдол бүртгэгдэж, 10000 хүн амд 14.8 ногдож байна. Сүрьеэгийн өвчлөл улсын дундажаас өндөр байгаа аймгуудыг дурьдвал: Дархан-Уул/29.3/, Дорнод/23.8/, Сэлэнгэ/21.9/, Улаанбаатар хот/21.0/, Хэнтий/21.0/, Говьсүмбэр/21.0/, Сүхбаатар/17.4/ байна.

Салхин цэцэг өвчний гаралтын байдал өнгөрсөн оны мөн үетэй харьцуулахад 530 тохиолдлоор ихэссэн ба 10000 хүн амд 6.1 ногдож байна. Өвчлөл Дорнод/14.7/, Өвөрхангай/9.9/, Булган/9.1/, Хэнтий/9.0/, Баянхонгор/8.7/, Улаанбаатар/7.0/, Архангай/7.6/, Сэлэнгэ/7.6/, Хөвсгөл/6.5/ аймаг болон Улаанбаатар/6.8/ хотод улсын дундажаас өндөр байна. Энэ оны эхний 10 сарын байдлаар улаан бурхан өвчлөлийн 16 тохиолдол бүртгэгдэж 10000 хүн амд 0.1 байна.

Зонхилон тохиолдох бэлгийн замын халдварт өвчний нийт 10158 тохиолдлоос 35.5 хувийг трихомониаз, 37.2 хувийг заг хүйтэн, 27.3 хувийг тэмбүү өвчин тус тус эзэлж байна. Тэмбүү өвчлөлийн улсын дундаж 10.6 байгаа нь өнгөрсөн оны мөн үеэс ихэссэн бөгөөд Дархан-Уул/30.2/, Говьсүмбэр /23.5/, Баянхонгор/17.2/, Улаанбаатар /14.8/, Говь-Алтай /14.3/, Дорнод /14.2/, Хэнтий /14.0/, Сэлэнгэ /11.0/ аймгуудад улсын дундажаас өндөр байна. ХДХВ/ДОХ-ын тохиолдол энэ 10 сард 1 бүртгэгдэж 2007 оны эхний 10 сарын байдлаар 9 тохиолдол болоод байна.

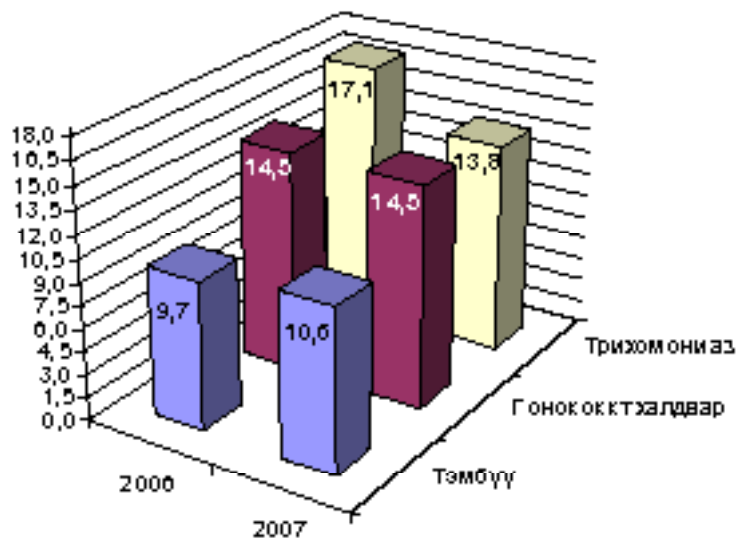
2007 оны эхний 10 сарын байдлаар халдварт өвчний шалтгаант нас баралтын 125 тохиолдол бүртгэгдсэн байна. Нас баралтын тохиолдлыг өвчлөлөөр авч үзвэл: сүрьеэ- 74, гепатит-30, менингококкт халдвар- 9, төрөлхийн тэмбүү- 3, балнад-2, хүний боом өвчин- 2, сальмонеллэз-2, цусан суулга- 1, салхин цэцэг-1, тарваган

Бүртгэгдсэн бүх халдварт өвчлөл 2007 оны эхний 10 сарын байдлаар

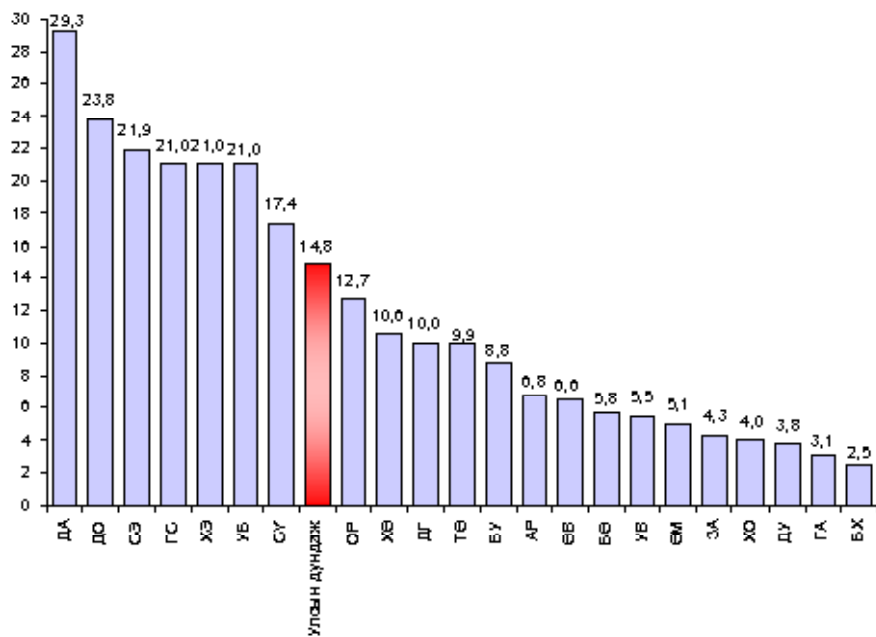
	Өвчлөл /бодит тоогоор /			10000 хүн амд			Нас барагт 2007 он
	2006 онд	2007 онд	5 жилийн дундаж	2006 онд	2007 онд	5 жилийн дундаж	
	□□□□□□□□□□ /□□□□ 10 □□□□□□□□□□	□□□□□□□□□□ /□□□□ 10 □□□□□□□□□□	□□□□□□□□□□ /□□□□ 10 □□□□□□□□□□	□□□□□□□□□□ /□□□□ 10 □□□□□□□□□□	□□□□□□□□□□ /□□□□ 10 □□□□□□□□□□	□□□□□□□□□□ /□□□□ 10 □□□□□□□□□□	
1. Холер (A00)	0	0	0	0,0	0,0	0,0	0
2. Балнад(A01)	3	6	9	0,0	0,0	0,0	2
3. Сальмонеллэз (A02)	128	177	159	0,5	0,7	0,8	2
4. Цусан суулга (A03)	1630	2258	1876	6,3	8,6	9,3	1
5. Хүнснээс гаралтай бактерт хордлого (A05)	171	368	188	0,7	1,4	0,9	0
6. Суулгалт халдвар (A09)	16	26	34	0,1	0,1	0,2	0
7. Тарваган тахал (A20)	1	3	4	0,0	0,0	0,0	1
8. Сүрьеэ (A15-A19)	4226	3856	3825	16,4	14,8	19,0	74
9. Хүний боом өвчин (A22)	19	21	18	0,1	0,1	0,1	2
10. Бруцеллэз (A23)сv	458	386	531	1,8	1,5	2,6	0
11. Татран (A35)	0	1	0	0,0	0,0	0,0	0
12. Сахуу (A 36)	0	0	0	0,0	0,0	0,0	0
13. Улаан эсэргэнэ (A38)	38	21	35	0,1	0,1	0,2	0
14. Менингококкт халдвар (A39)	58	152	92	0,2	0,6	0,5	9
15. Ёлом (A46)	159	188	141	0,6	0,7	0,7	0
16. Хийт үхжил (A48)	0	0	0	0,0	0,0	0,0	0
17. Тэмбүү (A50-A53)	2490	2771	1963	9,7	10,6	9,8	3

Аймаг хот	A46 Ёлом/ Erysipelas						A50-A53 Тэмбүү /Syphilis							
	Өвчлөл			10000 хүн амд			Өвчлөл			10000 хүн амд				
	2006 онд	2007 онд	5 жилийн дундаж	2006 онд	2007 онд	5 жилийн дундаж	2006 онд	2007 онд	5 жилийн дундаж	2006 онд	2007 онд	5 жилийн дундаж		
01. Архангай	8	6	4	0,9	0,6	0,5	0	15	51	23	1,6	5,4	3,0	0
02. Баян-Өлгий	0	0	0	0,0	0,0	0,0	0	1	7	2	0,1	0,7	0,2	0
03. Баянхонгор	5	6	4	0,6	0,7	0,5	0	92	145	71	11,2	17,2	10,6	0
04. Булган	0	0	0	0,0	0,0	0,0	0	6	9	12	1,1	1,5	2,5	1
05. Говь-Алтай	4	0	2	0,6	0,0	0,4	0	56	87	41	8,8	14,3	8,3	0
06. Говьсүмбэр	0	1	0	0,0	0,8	0,2	0	15	29	12	2,9	23,5	12,1	0
07. Дархан-Уул	5	3	2	0,6	0,3	0,3	0	124	266	135	13,7	30,2	19,4	0
08. Дорноговь	0	6	2	0,0	1,1	0,4	0	27	32	19	5,2	5,8	4,4	0
09. Дорнод	5	13	9	0,7	1,8	1,6	0	89	105	106	12,0	14,2	18,0	0
10. Дундговь	0	1	1	0,0	0,2	0,2	0	1	19	6	0,2	3,8	1,5	0
11. Завхан	0	0	0	0,0	0,0	0,1	0	15	4	6	1,9	0,5	0,9	0
12. Орхон	5	1	3	0,6	0,1	0,5	0	129	81	80	15,3	10,1	12,9	0
13. Өвөрхангай	2	2	2	0,2	0,2	0,3	0	39	22	19	3,6	1,9	2,1	0
14. Өмнөговь	0	0	0	0,0	0,0	0,0	0	3	17	6	0,6	3,6	1,5	0
15. Сүхбаатар	0	0	1	0,0	0,0	0,2	0	19	25	16	3,6	4,5	3,6	0
16. Сэлэнгэ	5	0	4	0,6	0,0	0,5	0	81	111	85	9,0	11,0	10,7	0
17. Төв	0	0	0	0,0	0,0	0,0	0	39	34	23	4,4	3,9	3,1	0
18. Увс	0	0	0	0,0	0,0	0,1	0	13	33	16	1,6	4,1	2,4	0
19. Ховд	2	6	3	0,2	0,5	0,3	0	121	65	81	9,8	5,3	8,3	0
20. Хөвсгөл	1	1	2	0,1	0,1	0,3	0	72	100	46	10,8	14,0	8,2	0
21. Хэнтий	42	46	39	0,3	0,3	0,3	0	994	1283	825	6,1	8,0	6,4	1
Аймгийн дүн	117	142	102	1,2	1,4	1,4	0	1496	1488	1138	15,7	14,8	15,8	2
22.	159	188	141	0,6	0,7	0,7	0	2490	2771	1963	9,7	10,6	9,8	3

Äžďňëýü 8. БЗДХӨвчний илрэлтийн байдал /10.000 хүн амд/
/2006, 2007 оны эхний 10 сарын байдлаар/



Äžďňëýü 9. 10000 хүн амд ногдох сүрьеэгийн өвчлөл
/2007 оны эхний 10 сарын байдлаар/



Өвчлөл /бодит тоогоор /	10000 хүн амд			Нас барагт 2007 он
	5 жилийн дундаж			
	2006 онд	2007 онд	2006 онд	
18. Гонококк халдвар (A54)	3732	3777	4126	0
19. Трихомоноз (A59)	4387	3610	4637	0
20. Халдварт саа (A80)	0	0	0	0
21. Галуу (A82)	4	51	22	0
22. Хачиг энцефалит (A84)	4718	5394	4475	30
23. Халдварт гепатит (B15-B19)	0	0	0	0
24. Хөхүүл ханиад (A37)	4565	928	1547	0
25. Гахай хавдар (B26)	1056	1586	1159	0
26. Салхин цэцэг (B01)	5	16	8	1
27. Улаанбурхан (B05)	211	6354	1323	0
28. Улаанууд (B06)	5	10	16	0
29. Халдварт эритема (B08)	876	927	705	0
30. Мөөгөнцөр (B45-B49)	9	9	6	0
31. ХДХВ / ДОХ (B20-B24)	7	0	9	0
32. Нярайн үжил (F36)	0	0	0	0
33. АЦХАХ	5	8	14	0
34. Хачиг боррелиоз	11	0	2	0
34. Хачиг риккеттиоз	28988	32904	26926	0
35. Бүгд			112,7	125

Халдварт өвчин 2007 оны эхний 10 сарын байдлаар

Аймаг хот	Бүртгэгдсэн бүх халдварт өвчлөл							А00 Урвах тахал/Cholera					
	Өвчлөл			10000 хүн амд				Өвчлөл			10000 хүн амд		Нас барагт
	2006 онд	2007 онд	5 жилийн дундаж	2006 онд	2007 онд	5 жилийн дундаж	2006 онд	2007 онд	5 жилийн дундаж	2006 онд	2007 онд	5 жилийн дундаж	
01. Архангай	450	807	491	49,4	86,0	64,1	0	0	0	0,0	0,0	0,0	0
02. Баян-Өлгий	336	342	367	35,1	33,8	45,8	0	0	0	0,0	0,0	0,0	0
03. Баянхонгор	630	899	785	76,7	106,6	117,1	6	0	0	0,0	0,0	0,0	0
04. Булган	503	611	500	89,1	101,0	101,0	1	0	0	0,0	0,0	0,0	0
05. Говь-Алтай	293	588	352	46,1	96,8	70,8	3	0	0	0,0	0,0	0,0	0
06. Говьсүмбэр	147	289	146	28,5	233,8	146,5	4	0	0	0,0	0,0	0,0	0
07. Дархан-Уул	832	1087	885	91,8	123,4	127,0	1	0	0	0,0	0,0	0,0	0
08. Дорноговь	678	1275	669	131,4	232,0	159,1	3	0	0	0,0	0,0	0,0	0
09. Дорнод	1357	1182	1244	183,4	159,6	210,2	8	0	0	0,0	0,0	0,0	0
10. Дундговь	378	429	319	75,7	86,7	79,0	1	0	0	0,0	0,0	0,0	0
11. Завхан	460	509	503	58,5	62,7	76,2	1	0	0	0,0	0,0	0,0	0
12. Орхон	1002	916	851	118,9	114,5	137,6	7	0	0	0,0	0,0	0,0	0
13. Өвөрхангай	1208	1747	1061	111,6	151,0	117,5	5	0	0	0,0	0,0	0,0	0
14. Өмнөговь	226	374	238	47,2	80,0	63,6	0	0	0	0,0	0,0	0,0	0
15. Сүхбаатар	520	448	397	98,5	80,2	89,1	8	0	0	0,0	0,0	0,0	0
16. Сэлэнгэ	924	1054	880	102,5	104,9	110,1	15	0	0	0,0	0,0	0,0	0
17. Төв	774	543	631	87,5	62,7	85,8	5	0	0	0,0	0,0	0,0	0
18. Увс	498	576	455	61,5	70,9	69,4	5	0	0	0,0	0,0	0,0	0
19. Ховд	597	322	423	65,1	36,1	59,8	4	0	0	0,0	0,0	0,0	0
20. Хөвсгөл	1153	1305	1308	93,4	106,2	133,7	7	0	0	0,0	0,0	0,0	0
21. Хэнтий	638	1652	845	95,6	231,2	150,1	5	0	0	0,0	0,0	0,0	0
Аймгийн дүн	13604	16955	13350	84,0	105,3	103,6	89	0	0	0,0	0,0	0,0	0
	15384	15949	13687	161,5	159,1	189,5	36	0	0	0,0	0,0	0,0	0
22.	28988	32904	27037	112,7	125,9	134,5	125	0	0	0,0	0,0	0,0	0

А38 Улаан эсэргэнэ/Scarlet fever А39 Менингококкт халдвар/Meningococcal infection

Аймаг хот	А38 Улаан эсэргэнэ/Scarlet fever							А39 Менингококкт халдвар/Meningococcal infection						
	Өвчлөл			10000 хүн амд				Өвчлөл			10000 хүн амд		Нас барагт	
	2006 онд	2007 онд	5 жилийн дундаж	2006 онд	2007 онд	5 жилийн дундаж	2006 онд	2007 онд	5 жилийн дундаж	2006 онд	2007 онд	5 жилийн дундаж		
01. Архангай	3	1	1	0,3	0,1	0,2	0	1	0	1	0,1	0,0	0,1	0
02. Баян-Өлгий	0	0	0	0,0	0,0	0,0	0	0	0	0	0,0	0,0	0,1	0
03. Баянхонгор	0	0	0	0,0	0,0	0,0	0	3	1	3	0,4	0,1	0,4	0
04. Булган	0	0	0	0,0	0,0	0,1	0	6	0	4	1,1	0,0	0,8	0
05. Говь-Алтай	0	0	0	0,0	0,0	0,0	0	2	2	3	0,3	0,3	0,5	1
06. Говьсүмбэр	0	0	0	0,0	0,0	0,0	0	0	1	1	0,0	0,8	1,0	0
07. Дархан-Уул	0	1	0	0,0	0,2	0,1	0	0	11	4	0,0	1,2	0,5	0
08. Дорноговь	0	0	0	0,0	0,0	0,0	0	12	10	9	1,6	1,4	1,5	0
09. Дорнод	0	0	0	0,0	0,0	0,0	0	1	0	1	0,2	0,0	0,2	0
10. Дундговь	0	0	0	0,0	0,0	0,0	0	0	0	1	0,0	0,0	0,1	0
11. Завхан	0	0	0	0,0	0,0	0,0	0	0	4	1	0,0	0,5	0,2	2
12. Орхон	1	0	1	0,1	0,0	0,1	0	1	4	2	0,1	0,3	0,2	0
13. Өвөрхангай	0	0	0	0,0	0,0	0,1	0	1	2	2	0,2	0,4	0,4	0
14. Өмнөговь	0	0	0	0,0	0,0	0,0	0	1	0	2	0,2	0,0	0,4	0
15. Сүхбаатар	0	0	0	0,0	0,0	0,0	0	0	4	3	0,0	0,4	0,4	0
16. Сэлэнгэ	0	0	0	0,0	0,0	0,1	0	0	0	1	0,0	0,0	0,2	0
17. Төв	0	0	0	0,0	0,0	0,0	0	2	0	3	0,2	0,0	0,4	0
18. Увс	2	0	1	0,2	0,0	0,1	0	3	2	2	0,3	0,2	0,3	1
19. Ховд	0	0	0	0,0	0,0	0,0	0	7	2	5	0,6	0,2	0,6	0
20. Хөвсгөл	0	0	0	0,0	0,0	0,0	0	1	0	1	0,1	0,0	0,1	0
21. Хэнтий	6	2	5	0,0	0,0	0,0	0	42	43	51	0,3	0,3	0,4	4
Аймгийн дүн	32	19	30	0,3	0,2	0,4	0	16	109	41	0,2	1,1	0,6	5
22.	38	21	35	0,1	0,1	0,2	0	58	152	92	0,2	0,6	0,5	9

Аймаг хот	A36 Сахуу / Diphtheria						A37 Хөхүүл ханиад/ Whooping											
	Өвчлөл			10000 хүн амд			Өвчлөл			10000 хүн амд								
	2006 онд	2007 онд	5 жилийн	2006 онд	2007 онд	5 жилийн	2006 онд	2007 онд	5 жилийн	2006 онд	2007 онд	5 жилийн						
	Нас			Нас			Нас			Нас								
01. Архангай	0	0	0	0.0	0.0	0.0	0	0	0	0.0	0.0	0.0	0	0	0	0.0	0.0	0.0
02. Баян-Өлгий	0	0	0	0.0	0.0	0.0	0	0	0	0.0	0.0	0.0	0	0	0	0.0	0.0	0.0
03. Баянхонгор	0	0	0	0.0	0.0	0.0	0	0	0	0.0	0.0	0.0	0	0	0	0.0	0.0	0.0
04. Булган	0	0	0	0.0	0.0	0.0	0	0	0	0.0	0.0	0.0	0	0	0	0.0	0.0	0.0
05. Говь-Алтай	0	0	0	0.0	0.0	0.0	0	0	0	0.0	0.0	0.0	0	0	0	0.0	0.0	0.0
06. Говьсүмбэр	0	0	0	0.0	0.0	0.0	0	0	0	0.0	0.0	0.0	0	0	0	0.0	0.0	0.0
07. Дархан-Уул	0	0	0	0.0	0.0	0.0	0	0	0	0.0	0.0	0.0	0	0	0	0.0	0.0	0.0
08. Дорноговь	0	0	0	0.0	0.0	0.0	0	0	0	0.0	0.0	0.0	0	0	0	0.0	0.0	0.0
09. Дорнод	0	0	0	0.0	0.0	0.0	0	0	0	0.0	0.0	0.0	0	0	0	0.0	0.0	0.0
10. Дундговь	0	0	0	0.0	0.0	0.0	0	0	0	0.0	0.0	0.0	0	0	0	0.0	0.0	0.0
11. Завхан	0	0	0	0.0	0.0	0.0	0	0	0	0.0	0.0	0.0	0	0	0	0.0	0.0	0.0
12. Орхон	0	0	0	0.0	0.0	0.0	0	0	0	0.0	0.0	0.0	0	0	0	0.0	0.0	0.0
13. Өвөрхангай	0	0	0	0.0	0.0	0.0	0	0	0	0.0	0.0	0.0	0	0	0	0.0	0.0	0.0
14. Өмнөговь	0	0	0	0.0	0.0	0.0	0	0	0	0.0	0.0	0.0	0	0	0	0.0	0.0	0.0
15. Сүхбаатар	0	0	0	0.0	0.0	0.0	0	0	0	0.0	0.0	0.0	0	0	0	0.0	0.0	0.0
16. Сэлэнгэ	0	0	0	0.0	0.0	0.0	0	0	0	0.0	0.0	0.0	0	0	0	0.0	0.0	0.0
17. Төв	0	0	0	0.0	0.0	0.0	0	0	0	0.0	0.0	0.0	0	0	0	0.0	0.0	0.0
18. Увс	0	0	0	0.0	0.0	0.0	0	0	0	0.0	0.0	0.0	0	0	0	0.0	0.0	0.0
19. Ховд	0	0	0	0.0	0.0	0.0	0	0	0	0.0	0.0	0.0	0	0	0	0.0	0.0	0.0
20. Хөвсгөл	0	0	0	0.0	0.0	0.0	0	0	0	0.0	0.0	0.0	0	0	0	0.0	0.0	0.0
21. Хэнтий	0	0	0	0.0	0.0	0.0	0	0	0	0.0	0.0	0.0	0	0	0	0.0	0.0	0.0
Аймгийн дүн	0	0	0	0.0	0.0	0.0	0	0	0	0.0	0.0	0.0	0	0	0	0.0	0.0	0.0
22.	0	0	0	0.0	0.0	0.0	0	0	0	0.0	0.0	0.0	0	0	0	0.0	0.0	0.0

Аймаг хот	A01-19 Балнад/Typhoid and paratyphoid fevers						A02 Сальмонеллэз/Other salmonella infections											
	Өвчлөл			10000 хүн амд			Өвчлөл			10000 хүн амд								
	2005 онд	2007 онд	5 жилийн	2006 онд	2007 онд	5 жилийн	2006 онд	2007 онд	5 жилийн	2006 онд	2007 онд	5 жилийн						
	Нас			Нас			Нас			Нас								
01. Архангай	0	1	0	0,0	0,1	0,0	0	3	3	6	0,3	0,3	0,8	0	0	0,0	0,0	0,0
02. Баян-Өлгий	0	0	0	0,0	0,0	0,0	0	0	0	0	0,0	0,0	0,0	0	0	0,0	0,0	0,0
03. Баянхонгор	0	0	1	0,0	0,0	0,2	0	1	0	0	0,2	0,0	0,0	0	0	0,0	0,0	0,0
04. Булган	0	0	0	0,0	0,0	0,0	0	0	0	0	0,0	0,0	0,0	0	0	0,0	0,0	0,0
05. Говь-Алтай	0	1	1	0,0	0,1	0,2	0	7	1	4	0,8	0,1	0,6	1	0	0,0	0,0	0,0
06. Говьсүмбэр	0	0	0	0,0	0,0	0,0	0	0	1	1	0,0	0,2	0,1	0	0	0,0	0,0	0,0
07. Дархан-Уул	0	1	1	0,0	0,1	0,1	1	1	1	0	0,1	0,1	0,1	0	0	0,0	0,0	0,0
08. Дорноговь	0	0	0	0,0	0,0	0,0	0	0	0	0	0,0	0,0	0,0	0	0	0,0	0,0	0,0
09. Дорнод	0	0	0	0,0	0,0	0,0	0	0	0	1	0,0	0,0	0,0	0	0	0,0	0,0	0,0
10. Дундговь	0	0	0	0,0	0,0	0,0	0	0	0	0	0,0	0,0	0,0	0	0	0,0	0,0	0,0
11. Завхан	0	0	0	0,0	0,0	0,1	0	0	0	1	0,0	0,0	0,1	0	0	0,0	0,0	0,0
12. Орхон	0	1	2	0,0	0,1	0,2	1	1	7	3	0,1	0,6	0,4	0	0	0,0	0,0	0,0
13. Өвөрхангай	1	0	0	0,0	0,0	0,1	0	1	0	0	0,2	0,0	0,1	0	0	0,0	0,0	0,0
14. Өмнөговь	0	0	0	0,0	0,0	0,1	0	2	4	1	0,4	0,7	0,3	1	0	0,0	0,0	0,0
15. Сүхбаатар	0	2	0	0,0	0,2	0,1	0	12	2	7	1,3	0,2	0,8	0	0	0,0	0,0	0,0
16. Сэлэнгэ	0	0	0	0,0	0,0	0,0	0	0	0	1	0,0	0,0	0,2	0	0	0,0	0,0	0,0
17. Төв	0	0	0	0,0	0,0	0,0	0	0	0	0	0,0	0,0	0,1	0	0	0,0	0,0	0,0
18. Увс	0	0	0	0,0	0,0	0,0	0	0	3	1	0,0	0,3	0,1	0	0	0,0	0,0	0,0
19. Ховд	1	0	0	0,1	0,0	0,0	0	3	2	2	0,2	0,2	0,2	0	0	0,0	0,0	0,0
20. Хөвсгөл	0	0	1	0,0	0,0	0,1	0	2	4	4	0,3	0,6	0,6	0	0	0,0	0,0	0,0
21. Хэнтий	2	6	7	0,0	0,0	0,1	2	33	28	33	0,2	0,2	0,3	2	0	0,0	0,0	0,0
Аймгийн дүн	1	0	1	0,0	0,0	0,0	0	95	149	126	1,0	1,5	1,7	0	0	0,0	0,0	0,0
22.	3	6	9	0,0	0,0	0,0	2	128	177	159	0,5	0,7	0,8	2	0	0,0	0,0	0,0

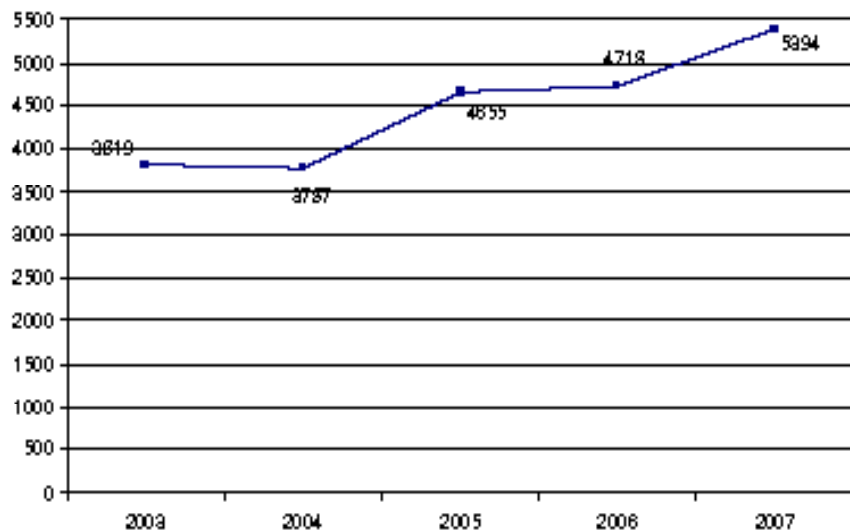
Аймаг хот	А03 - Цусан суулга/Shigellosis						Хүнснээс гаралтай бактегг хордлого/A-05-Other bacterial foodborne intoxications/					
	Өвчлөл			10000 хүн амд			Өвчлөл			10000 хүн амд		
	2006 онд	2007 онд	5 жилийн дундаж	2006 онд	2007 онд	5 жилийн дундаж	2006 онд	2007 онд	5 жилийн дундаж	2006 онд	2007 онд	5 жилийн дундаж
	Barat	Нас	Barat	Нас	Barat	Нас	Barat	Нас	Barat	Нас	Barat	Нас
01. Архангай	5	4	4	0,5	0,4	0,5	0	0	0	0	0,0	0,0
02. Баян-Өлгий	3	1	1	0,3	0,1	0,1	0	0	0	0,0	0,0	0,0
03. Баянхонгор	0	2	0	0,2	0,1	0,1	0	0	0	0,0	0,0	0,0
04. Булган	2	10	7	0,4	1,7	1,4	0	0	0	0,0	0,0	0,0
05. Говь-Алтай	9	21	10	1,4	3,5	2,1	0	0	0	0,0	0,0	0,0
06. Говьсүмбэр	12	16	9	2,3	12,9	8,6	0	0	0	0,0	0,0	0,0
07. Дархан-Уул	26	22	24	2,9	2,5	3,4	0	0	0	0,0	0,0	0,0
08. Дорноговь	84	28	56	16,3	5,1	13,3	0	0	0	0,0	0,0	0,0
09. Дорнод	0	0	1	0	0,0	0,1	0	0	0	0,0	0,0	0,0
10. Дундговь	6	5	5	1,2	1,0	1,2	0	6	0	1	1,2	0,3
11. Завхан	25	20	19	3,2	2,5	2,8	0	0	0	0,0	0,0	0,0
12. Орхон	58	44	37	6,9	5,5	6,0	0	4	0	1	0,5	0,2
13. Өвөрхангай	30	113	73	2,8	9,8	8,0	0	0	0	0,0	0,0	0,0
14. Өмнөговь	32	8	48	6,7	1,7	12,9	0	61	4	13	12,7	0,9
15. Сүхбаатар	47	22	24	8,9	3,9	5,5	1	0	0	0,0	0,0	0,0
16. Сэлэнгэ	56	67	66	6,2	6,7	8,3	0	0	1	0	0,0	0,1
17. Төв	36	5	26	4,1	0,6	3,5	0	0	0	1	0,0	0,1
18. Увс	5	7	7	0,6	0,9	1,0	0	0	0	0,0	0,0	0,0
19. Ховд	5	16	8	0,5	1,8	1,2	0	0	0	0,0	0,0	0,0
20. Хөвсгөл	24	32	36	1,9	2,6	3,7	0	4	4	2	0,3	0,3
21. Хэнтий	81	114	77	12,1	16,0	13,6	0	0	0	0	0,0	0,0
Аймгийн дүн	546	557	538	3,4	3,5	4,2	1	75	9	20	0,5	0,1
	1084	1701	1338	11,4	17,0	18,5	0	96	359	168	1,0	3,6
22.	1630	2258	1876	6,3	8,6	9,3	1	171	368	188	0,7	1,4

Аймаг хот	А23 Брюцеллөз / Brucellosis						А33-35 Тагран / Diphtherial					
	Өвчлөл			10000 хүн амд			Өвчлөл			10000 хүн амд		
	2006 онд	2007 онд	5 жилийн дундаж	2006 онд	2007 онд	5 жилийн дундаж	2006 онд	2007 онд	5 жилийн дундаж	2006 онд	2007 онд	5 жилийн дундаж
	Barat	Нас	Barat	Нас	Barat	Нас	Barat	Нас	Barat	Нас	Barat	Нас
01. Архангай	0	139	67	0,0	14,8	8,8	0	0	0	0,0	0,0	0,0
02. Баян-Өлгий	3	0	6	0,3	0,0	0,7	0	0	0	0,0	0,0	0,0
03. Баянхонгор	8	12	17	1,0	1,4	2,6	0	0	0	0,0	0,0	0,0
04. Булган	13	7	8	2,3	1,2	1,7	0	0	0	0,0	0,0	0,0
05. Говь-Алтай	3	1	1	0,5	0,2	0,3	0	0	0	0,0	0,0	0,0
06. Говьсүмбэр	1	1	3	0,2	0,8	3,0	0	0	0	0,0	0,0	0,0
07. Дархан-Уул	3	2	6	0,3	0,2	0,8	0	0	0	0,0	0,0	0,0
08. Дорноговь	27	28	21	5,2	5,1	4,9	0	0	0	0,0	0,0	0,0
09. Дорнод	187	54	137	25,3	7,3	23,1	0	0	0	0,0	0,0	0,0
10. Дундговь	2	0	4	0,4	0,0	1,0	0	0	0	0,0	0,0	0,0
11. Завхан	1	1	1	0,1	0,1	0,2	0	0	0	0,0	0,0	0,0
12. Орхон	0	0	4	0,0	0,0	0,7	0	0	0	0,0	0,0	0,0
13. Өвөрхангай	21	28	35	1,9	2,4	3,8	0	0	0	0,0	0,0	0,0
14. Өмнөговь	1	0	5	0,2	0,0	1,2	0	0	0	0,0	0,0	0,0
15. Сүхбаатар	29	40	25	5,5	7,2	5,5	0	0	0	0,0	0,0	0,0
16. Сэлэнгэ	5	7	4	0,6	0,7	0,5	0	0	0	0,0	0,0	0,0
17. Төв	21	7	37	2,4	0,8	5,0	0	0	0	0,0	0,0	0,0
18. Увс	24	15	34	3,0	1,8	5,2	0	0	0	0,0	0,0	0,0
19. Ховд	2	0	4	0,2	0,0	0,6	0	0	0	0,0	0,0	0,0
20. Хөвсгөл	0	1	8	0,0	0,1	0,8	0	0	0	0,0	0,0	0,0
21. Хэнтий	36	18	48	5,4	2,5	8,6	0	0	0	0,0	0,0	0,0
Аймгийн дүн	387	361	475	2,4	2,2	3,7	0	0	0	0,0	0,0	0,0
	71	25	56	0,7	0,2	0,8	0	1	0	0,0	0,0	0,0
22.	458	386	531	1,8	1,5	2,6	0	0	1	0,0	0,0	0,0

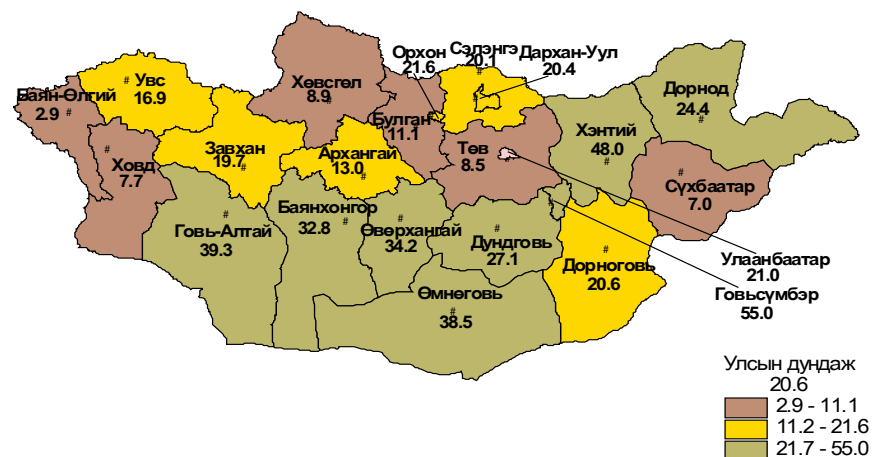
Аймаг хот	A20 Тарваган тахал / Plague						A22 Боом өвчин/ Anthrax							
	Өвчлөл			10000 хүн амд			Өвчлөл			10000 хүн амд				
	2006 онд	2007 онд	5 жилийн дундаж	2006 онд	2007 онд	5 жилийн дундаж	2006 онд	2007 онд	5 жилийн дундаж	2006 онд	2007 онд	5 жилийн дундаж		
01. Архангай	1	0	0	0,1	0,0	0,0	0	3	4	2	0,3	0,4	0,2	0
02. Баян-Өлгий	0	0	0	0,0	0,0	0,0	0	0	0	0	0,0	0,0	0,0	0
03. Баянхонгор	0	0	1	0,0	0,0	0,1	0	0	0	0	0,0	0,0	0,0	0
04. Булган	0	0	0	0,0	0,0	0,0	0	7	3	3	1,2	0,5	0,6	0
05. Говь-Алтай	0	1	0	0,0	0,0	0,1	0	0	0	0	0,0	0,0	0,0	0
06. Говьсүмбэр	0	0	0	0,0	0,0	0,2	0	0	0	0	0,0	0,0	0,0	0
07. Дархан-Уул	0	0	0	0,0	0,0	0,0	0	0	0	1	0,0	0,0	0,2	0
08. Дорноговь	0	0	0	0,0	0,0	0,0	0	0	0	0	0,0	0,0	0,0	0
09. Дорнод	0	0	0	0,0	0,0	0,0	0	0	0	1	0,3	0,1	0,2	0
10. Дундговь	0	0	1	0,0	0,0	0,2	0	0	0	0	0,0	0,0	0,0	0
11. Завхан	0	0	0	0,0	0,0	0,0	0	0	4	2	0,0	0,5	0,3	1
12. Орхон	0	0	0	0,0	0,0	0,0	0	2	0	2	0,2	0,0	0,2	0
13. Өвөрхангай	0	0	0	0,0	0,0	0,0	0	0	0	0	0,0	0,0	0,0	0
14. Өмнөговь	0	0	0	0,0	0,0	0,0	0	0	0	0	0,0	0,0	0,0	0
15. Сүхбаатар	0	0	0	0,0	0,0	0,0	0	0	0	2	0,0	0,0	0,2	0
16. Сэлэнгэ	0	0	0	0,0	0,0	0,0	0	0	0	0	0,0	0,0	0,0	0
17. Төв	0	0	0	0,0	0,0	0,0	0	2	1	1	0,2	0,1	0,1	0
18. Увс	0	0	0	0,0	0,0	0,0	0	1	1	1	0,1	0,1	0,1	0
19. Ховд	0	2	0	0,0	0,2	0,0	1	1	2	1	0,1	0,2	0,1	1
20. Хөвсгөл	0	0	0	0,0	0,0	0,0	0	1	4	2	0,1	0,6	0,3	0
21. Хэнтий	1	3	4	0,0	0,0	0,0	1	19	20	17	0,1	0,1	0,1	2
Аймгийн дүн	0	0	0	0,0	0,0	0,0	0	0	1	1	0,0	0,0	0,0	0
22.	1	3	4	0,0	0,0	0,0	1	19	21	18	0,1	0,1	0,1	2

Аймаг хот	A09 - Суулгат халдвар/Diarrhoea						A15-A19 Сүрьеэ/Tuberculosis							
	Өвчлөл			10000 хүн амд			Өвчлөл			10000 хүн амд				
	2006 онд	2007 онд	5 жилийн дундаж	2006 онд	2007 онд	5 жилийн дундаж	2006 онд	2007 онд	5 жилийн дундаж	2006 онд	2007 онд	5 жилийн дундаж		
01. Архангай	0	0	0	0,0	0,0	0,0	0	58	64	51	6,4	6,8	6,6	0
02. Баян-Өлгий	0	0	0	0,0	0,0	0,0	0	42	59	51	4,4	5,8	6,3	0
03. Баянхонгор	2	13	10	0,2	1,5	1,5	0	29	21	24	3,5	2,5	3,6	0
04. Булган	0	0	0	0,0	0,0	0,0	0	54	53	51	9,6	8,8	10,3	0
05. Говь-Алтай	0	0	2	0,0	0,0	0,4	0	21	19	22	3,3	3,1	4,4	0
06. Говьсүмбэр	0	0	0	0,0	0,0	0,0	0	34	26	24	6,6	21,0	23,7	4
07. Дархан-Уул	0	0	7	0,0	0,0	1,0	0	239	258	271	26,4	29,3	38,8	0
08. Дорноговь	0	0	0	0,0	0,0	0,0	0	63	55	62	12,2	10,0	14,8	2
09. Дорнод	0	0	0	0,0	0,0	0,0	0	179	176	175	24,2	23,8	29,6	6
10. Дундговь	0	0	0	0,0	0,0	0,0	0	21	19	20	4,2	3,8	4,9	1
11. Завхан	10	13	14	1,2	1,6	2,2	0	33	35	43	4,2	4,3	6,5	1
12. Орхон	0	0	0	0,0	0,0	0,0	0	134	102	108	15,9	12,7	17,4	4
13. Өвөрхангай	0	0	0	0,0	0,0	0,0	0	70	76	76	6,5	6,6	8,4	2
14. Өмнөговь	0	0	0	0,0	0,0	0,0	0	25	24	23	5,2	5,1	6,1	0
15. Сүхбаатар	0	0	0	0,0	0,0	0,0	0	72	97	80	13,6	17,4	17,9	5
16. Сэлэнгэ	0	0	0	0,0	0,0	0,0	0	280	220	230	31,0	21,9	28,8	14
17. Төв	3	0	1	0,4	0,0	0,2	0	95	86	109	10,7	9,9	14,8	4
18. Увс	0	0	0	0,0	0,0	0,0	0	47	45	47	5,8	5,5	7,2	4
19. Ховд	0	0	0	0,0	0,0	0,0	0	46	36	44	5,0	4,0	6,2	1
20. Хөвсгөл	0	0	0	0,1	0,0	0,0	0	191	130	134	15,5	10,6	13,7	5
21. Хэнтий	16	26	34	0,1	0,2	0,3	0	1857	1751	1769	11,5	10,9	13,7	58
Аймгийн дүн	0	0	0	0,0	0,0	0,0	0	2369	2105	2056	24,9	21,0	28,5	16
22.	16	26	34	0,1	0,1	0,2	0	4226	3856	3825	16,4	14,8	19,0	74

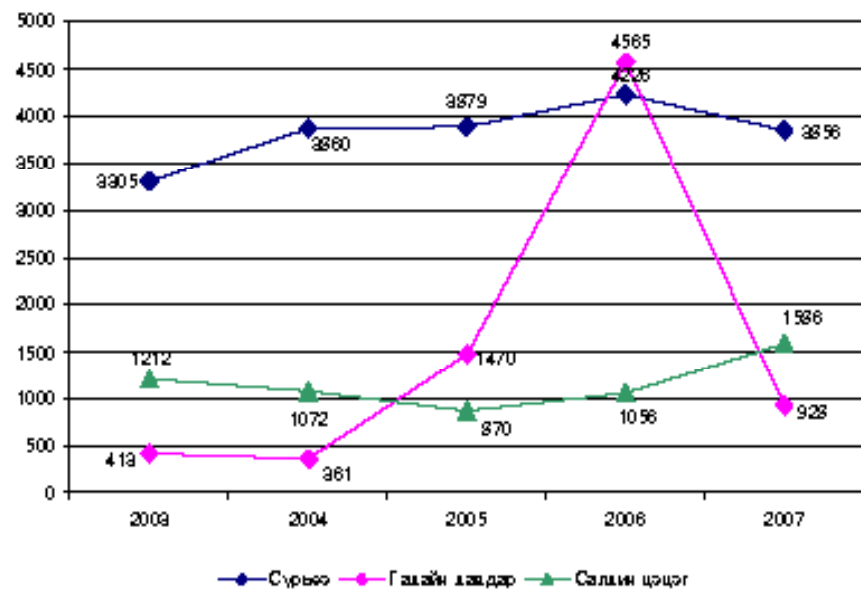
Äžдһөүе 4. Вируст гепатитийн өвчлөл /сүүлийн 5 жилийн эхний 10 сарын байдлаар/



Äžдһөүе 6. Вируст гепатитийн өвчлөл//10.000 хүн амд// /2007 оны эхний 10 сарын байдлаар/



Äžдһөүе 5. Зонхилон тохиолдох амьсгалын замын халдварт өвчний илрэлт /сүүлийн 5 жилийн эхний 10 сарын байдлаар/



Äžдһөүе 7. Салхинцэцэг өвчлөл //10.000 хүн амд// /2007 оны эхний 10 сарын байдлаар/

